



# SITUACIÓN PICHINCHA POR COVID-19 (CORONAVIRUS)

Inicio 29/02/2020 - Corte 09/04/2020 Hora 07H00



CASOS CONFIRMADOS



494

CASOS DESCARTADOS



1.251

CASOS CON SOSPECHA



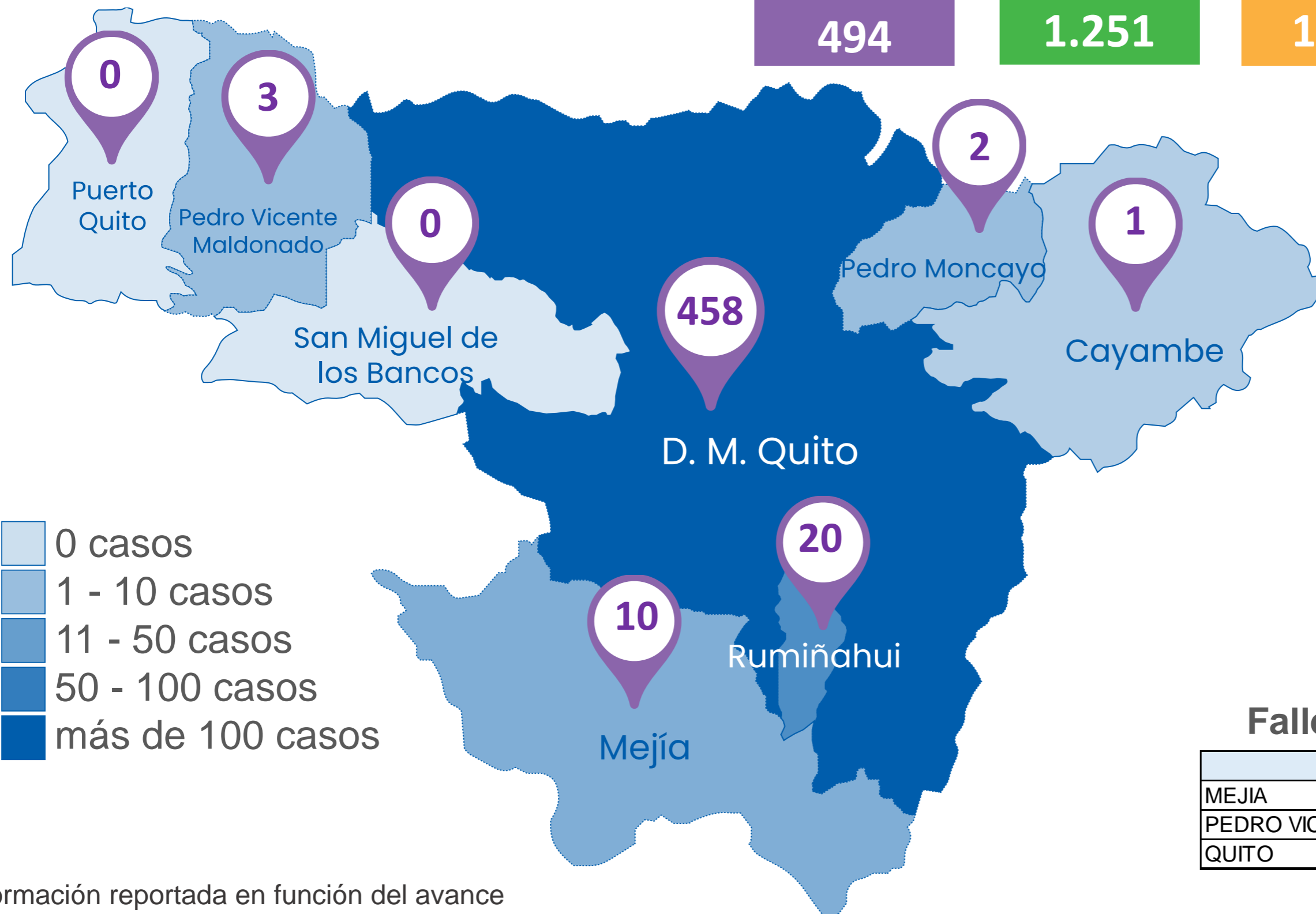
1.269

MUESTRAS TOMADAS



3.014

## CASOS CONFIRMADOS POR CANTÓN



- 0 casos
- 1 - 10 casos
- 11 - 50 casos
- 50 - 100 casos
- más de 100 casos

PERSONAS FALLECIDAS



17

## Fallecidos por cantón

Cantón	Fallecidos
MEJIA	1
PEDRO VICENTE MALDONADO	1
QUITO	15

Información reportada en función del avance de la toma y procesamiento de muestras

COE PROVINCIAL PICHINCHA

FUENTE: MINISTERIO DE SALUD PÚBLICA



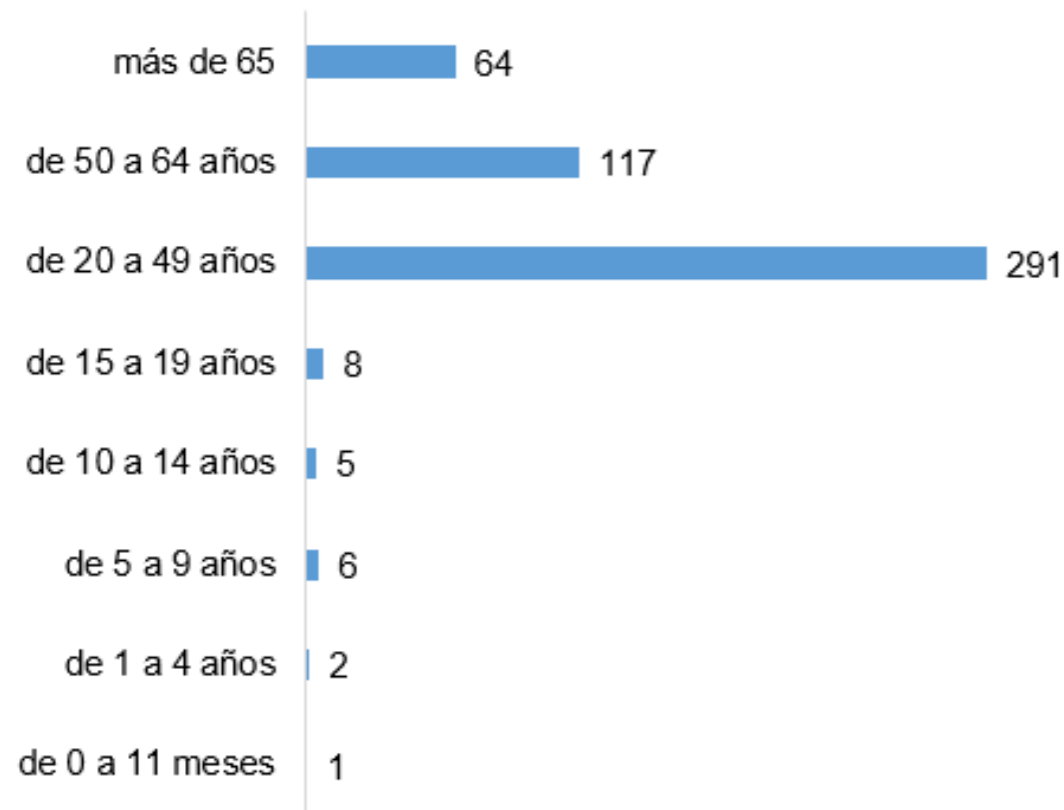


# SITUACIÓN PICHINCHA POR COVID-19 (CORONAVIRUS)

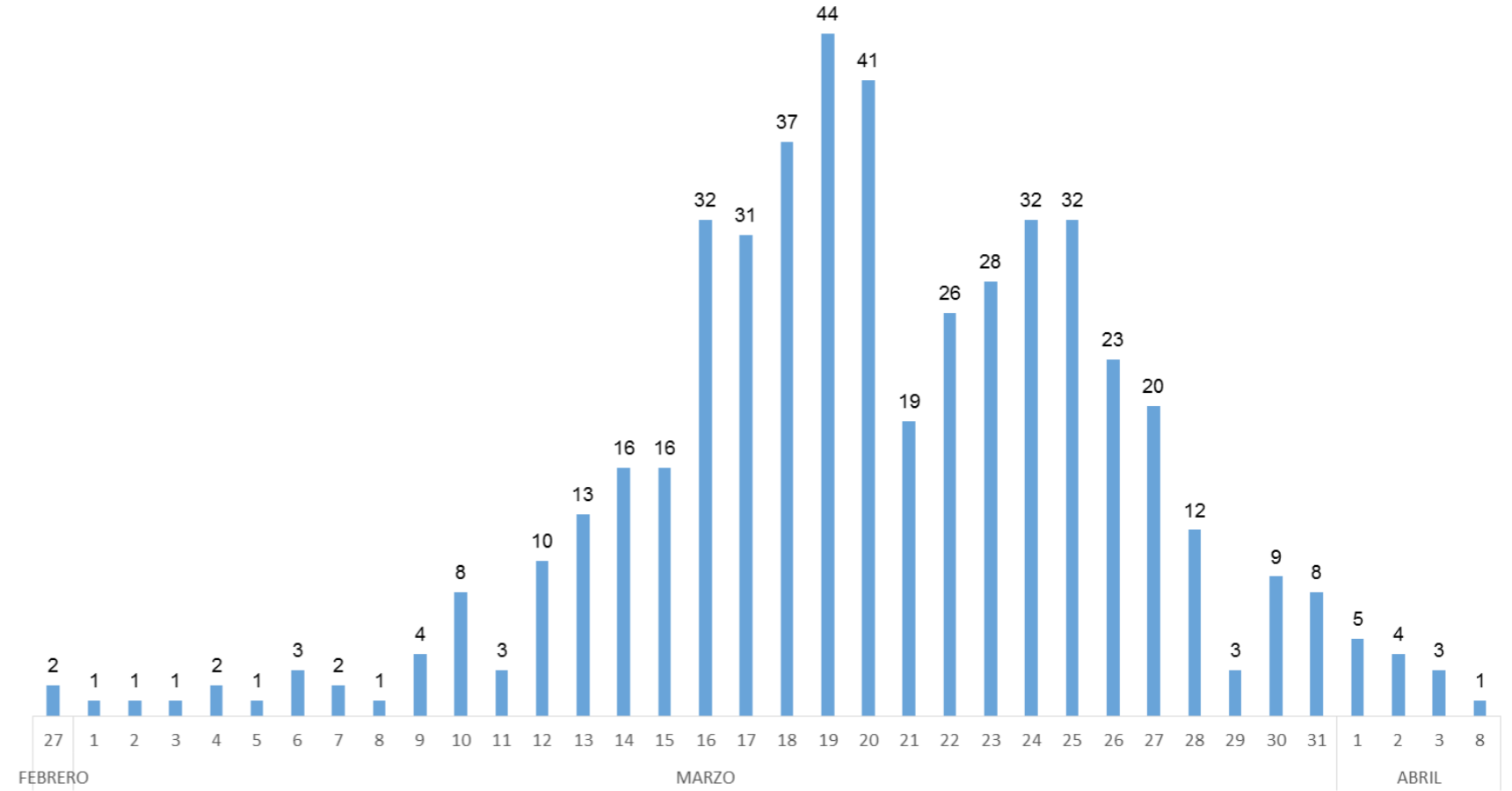
Inicio 29/02/2020 - Corte 09/04/2020 Hora 07H00



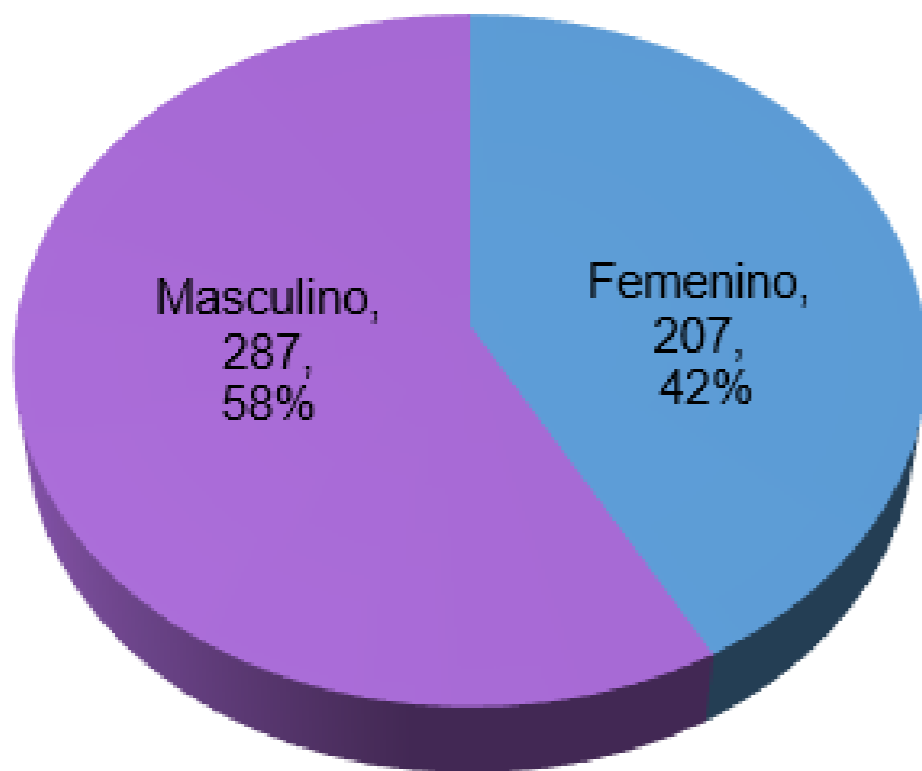
### Casos confirmados por grupo etario



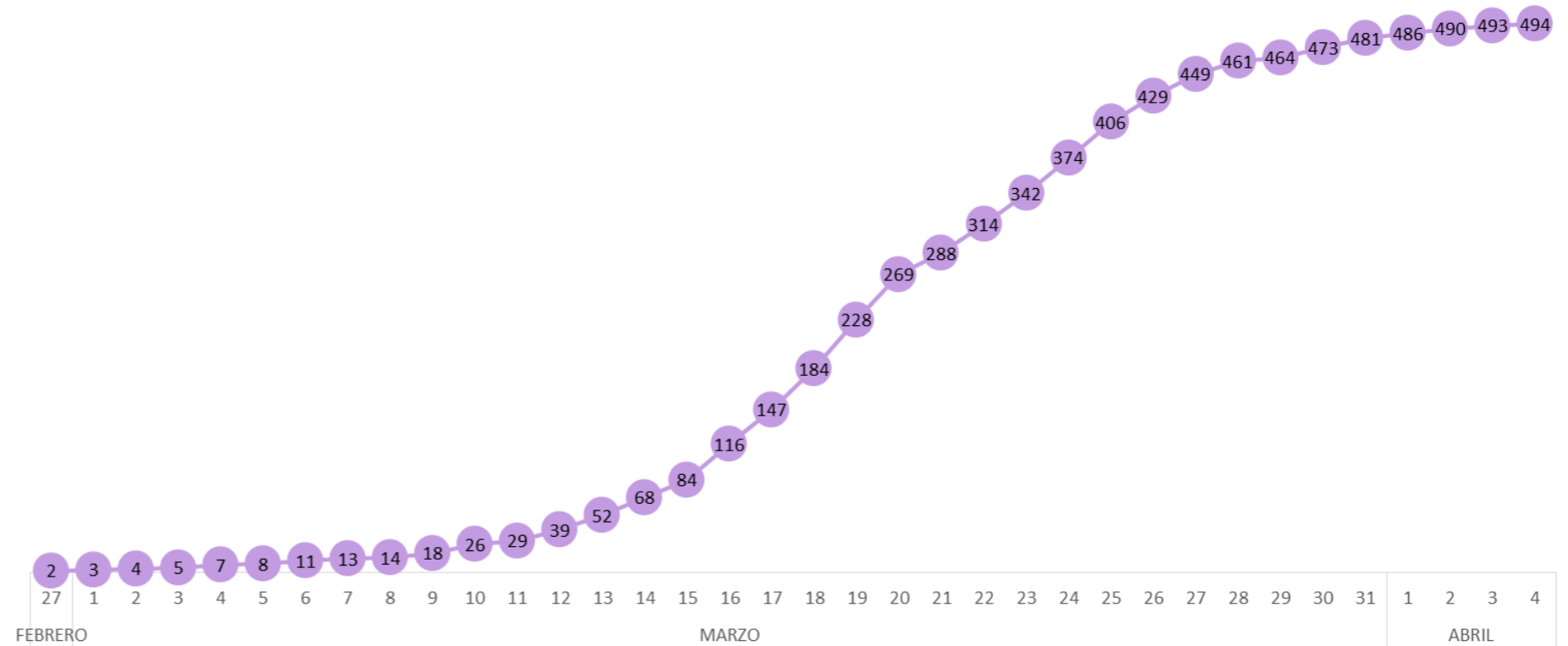
### Casos confirmados por día



### Casos confirmados por género



### Tendencia acumulada de casos confirmados



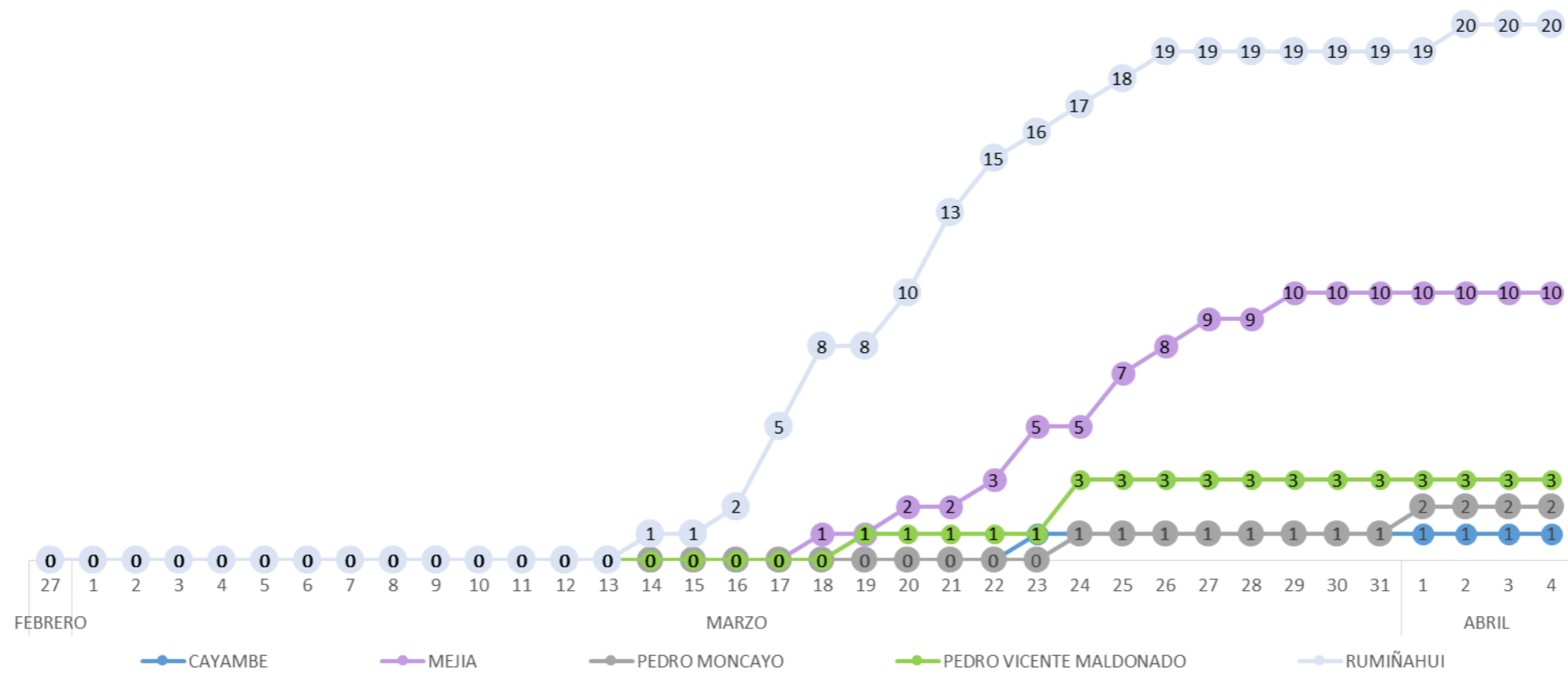
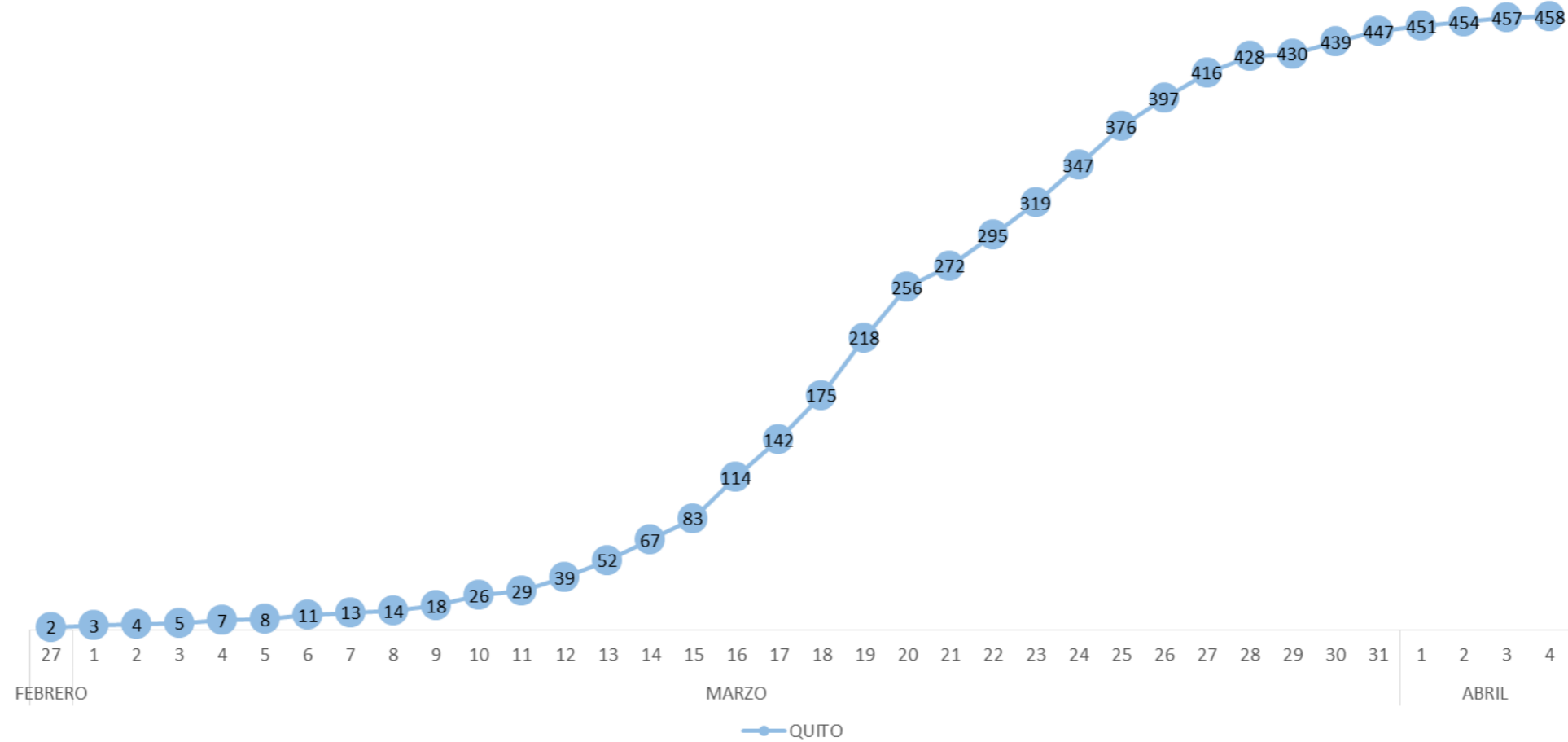


# SITUACIÓN PICHINCHA POR COVID-19 (CORONAVIRUS)

Inicio 29/02/2020 - Corte 09/04/2020 Hora 07H00



## Tendencia acumulada de casos confirmados por cantón



COE PROVINCIAL PICHINCHA

FUENTE: MINISTERIO DE SALUD PÚBLICA

