

SITUACIÓN PICHINCHA POR COVID-19 (CORONAVIRUS)

Inicio 29/02/2020 - Corte 12/04/2020 Hora 07H00



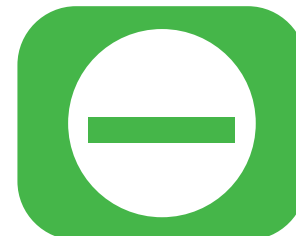
CASOS CONFIRMADOS POR CANTÓN

CASOS CONFIRMADOS



627

CASOS DESCARTADOS



1.578

CASOS CON SOSPECHA

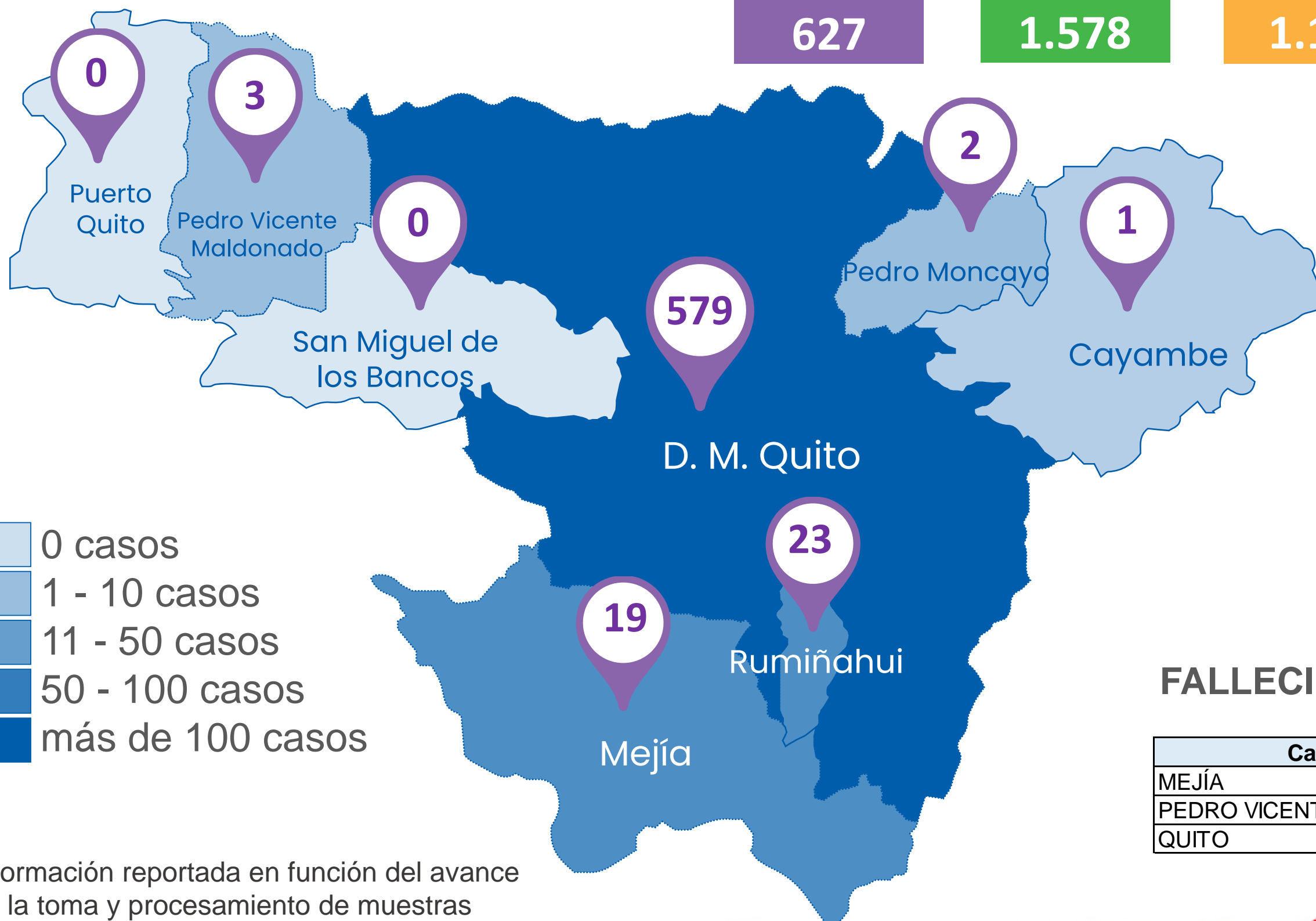


1.156

MUESTRAS TOMADAS



3.361



- 0 casos
- 1 - 10 casos
- 11 - 50 casos
- 50 - 100 casos
- más de 100 casos

PERSONAS FALLECIDAS



26

FALLECIDOS POR CANTÓN

Cantón	Fallecidos
MEJÍA	1
PEDRO VICENTE MALDONADO	1
QUITO	24

Información reportada en función del avance de la toma y procesamiento de muestras

COE PROVINCIAL PICHINCHA

FUENTE: MINISTERIO DE SALUD PÚBLICA



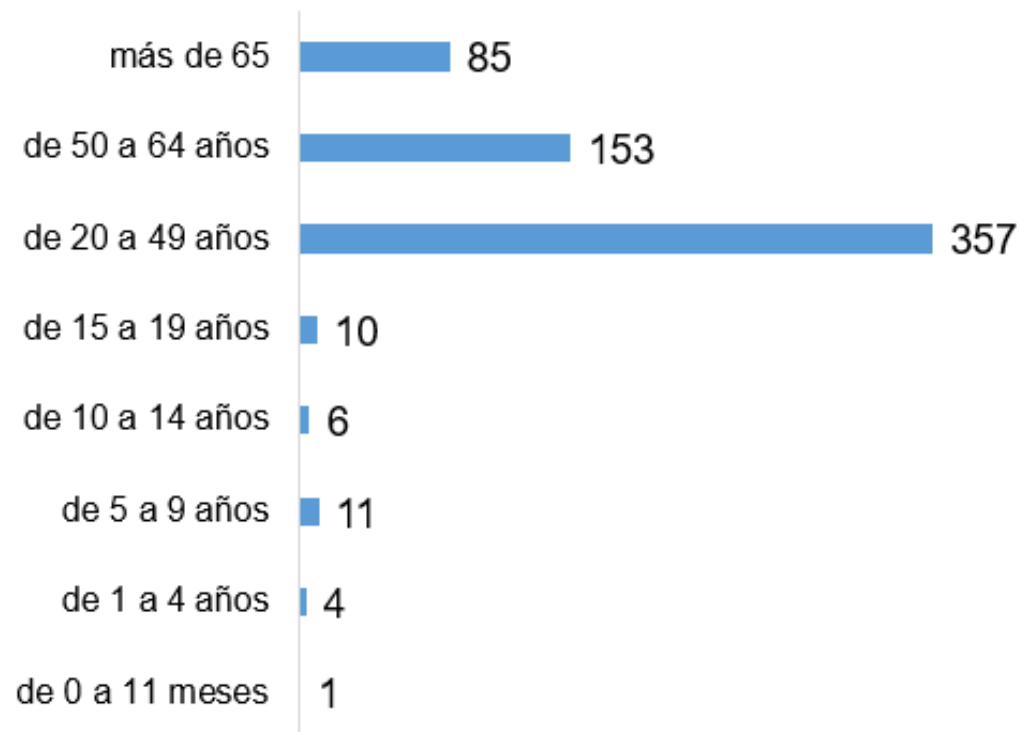


SITUACIÓN PICHINCHA POR COVID-19 (CORONAVIRUS)

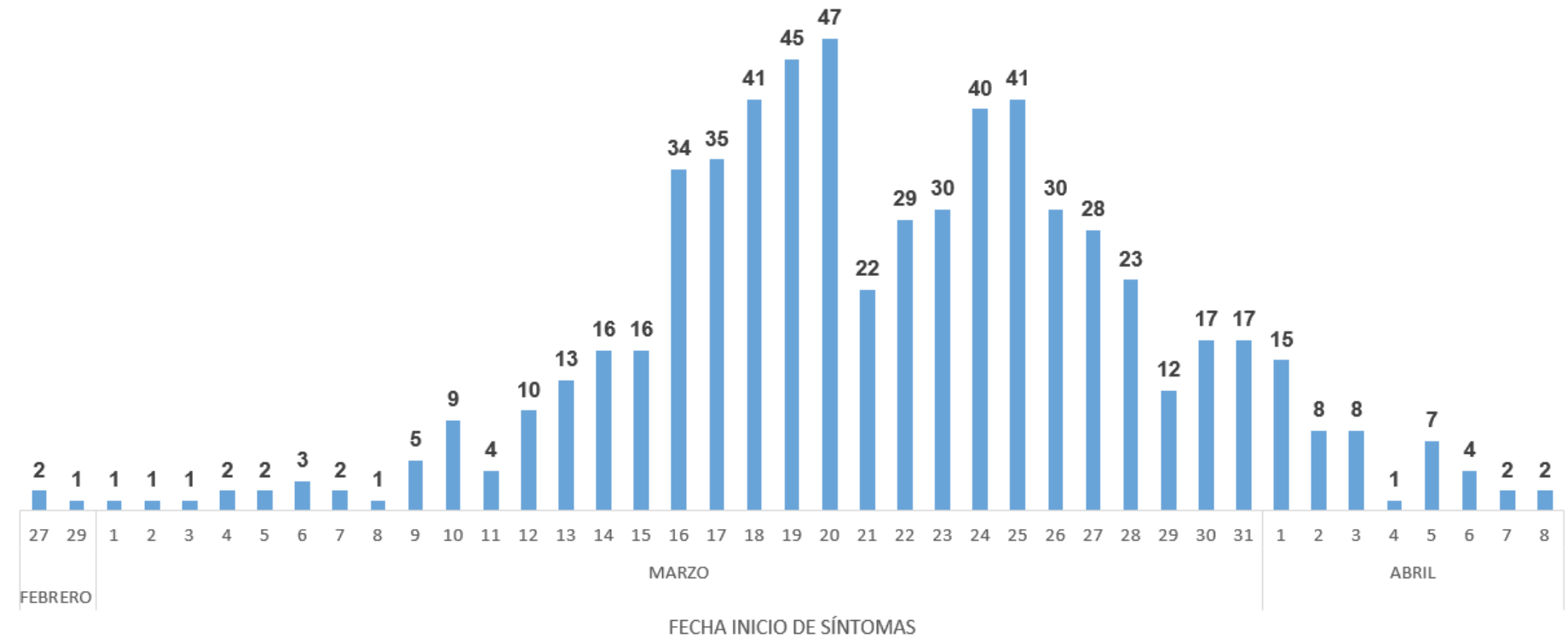
Inicio 29/02/2020 - Corte 12/04/2020 Hora 07H00



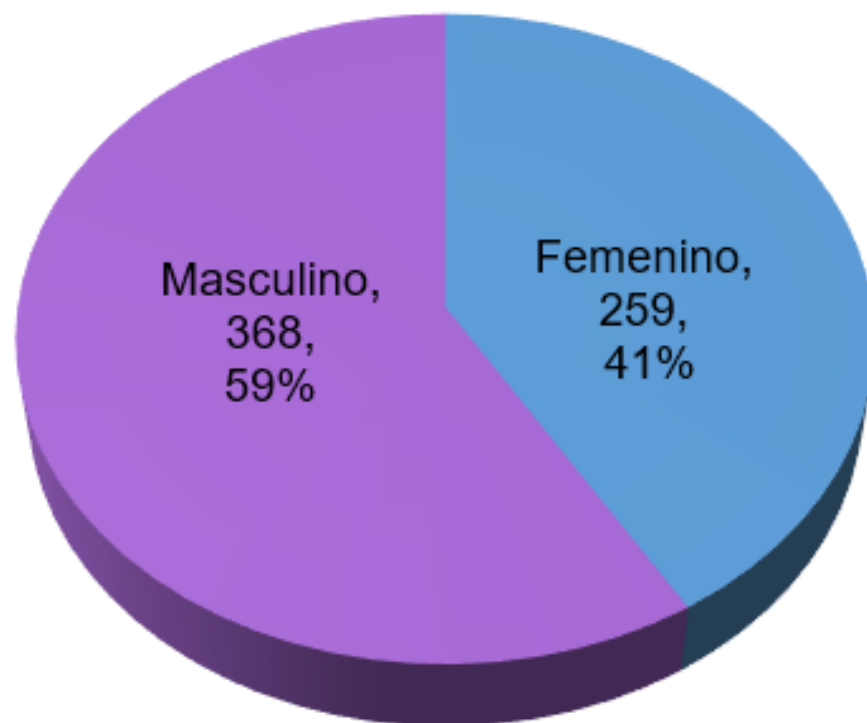
Casos confirmados por grupo etario



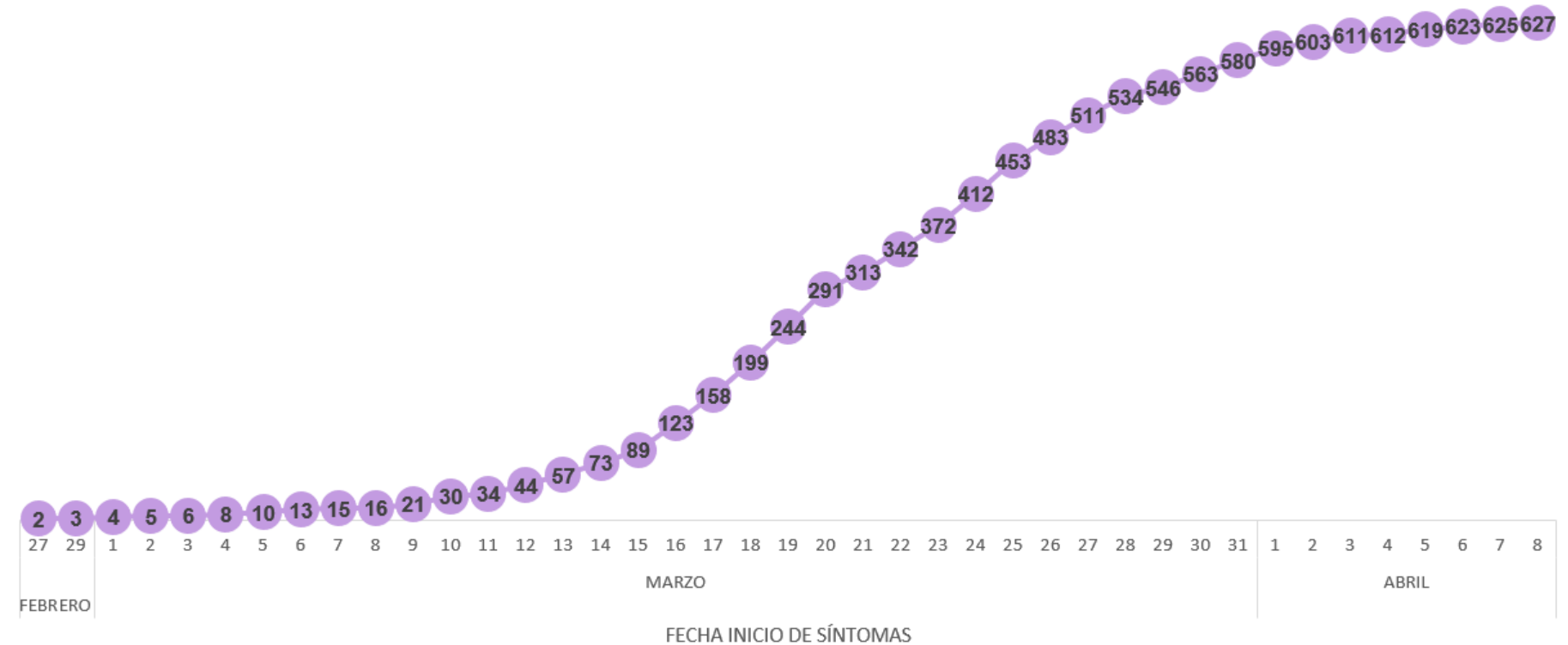
Casos confirmados por día



Casos confirmados por género



Tendencia acumulada de casos confirmados



Información reportada en función del avance de la toma y procesamiento de muestras

COE PROVINCIAL PICHINCHA

FUENTE: MINISTERIO DE SALUD PÚBLICA



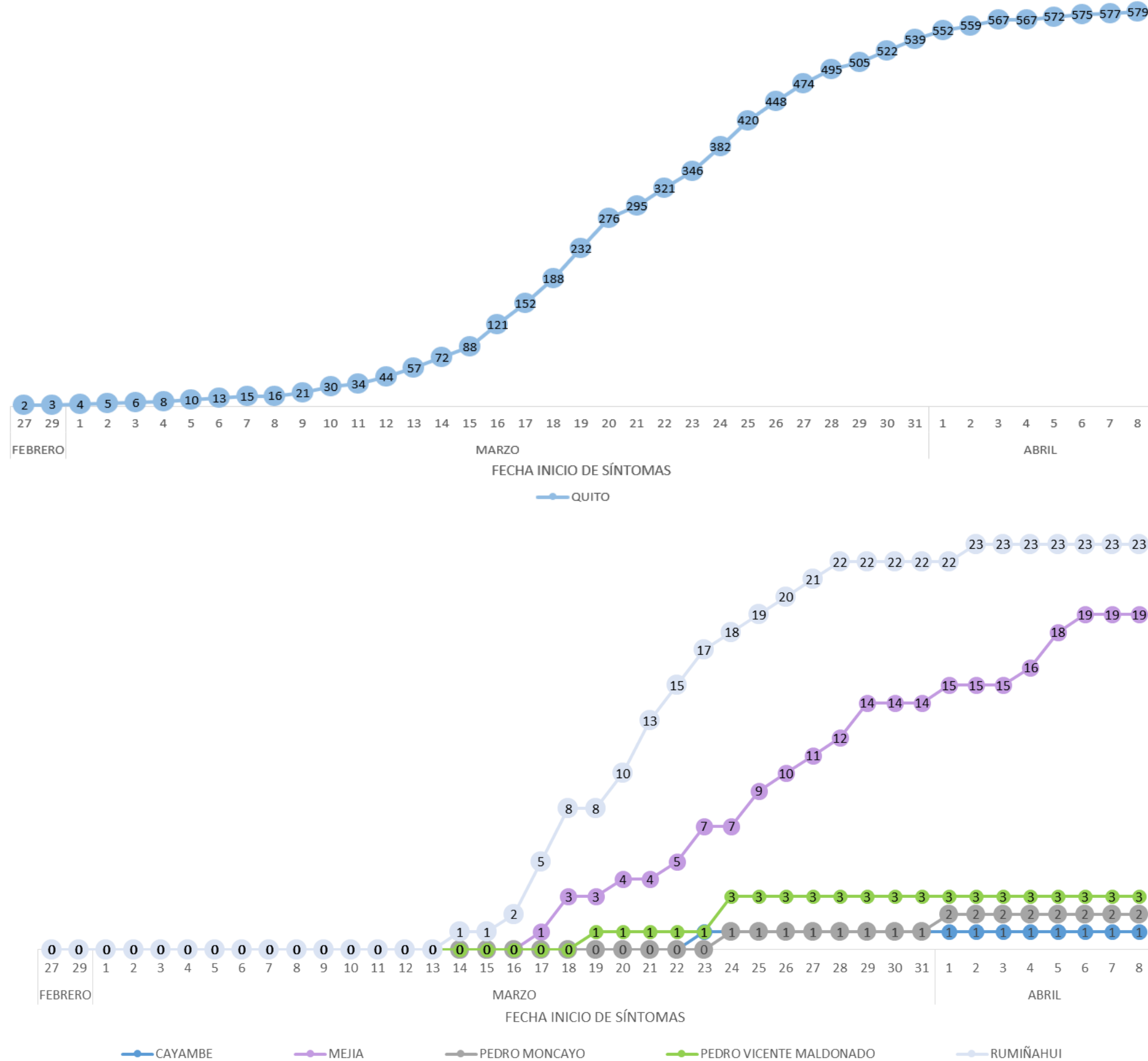


SITUACIÓN PICHINCHA POR COVID-19 (CORONAVIRUS)

Inicio 29/02/2020 - Corte 12/04/2020 Hora 07H00



Tendencia acumulada de casos confirmados por cantón



Información reportada en función del avance de la toma y procesamiento de muestras

COE PROVINCIAL PICHINCHA

FUENTE: MINISTERIO DE SALUD PÚBLICA



PICHINCHA GOBIERNO PROVINCIAL





SITUACIÓN PICHINCHA POR COVID-19 (CORONAVIRUS)

Inicio 29/02/2020 - Corte 12/04/2020 Hora 07H00



CASOS CONFIRMADOS POR PARROQUIA

Cantón / Parroquia	Número de Casos	%
CAYAMBE	1	0.16%
CAYAMBE	1	0.16%
PEDRO MONCAYO	2	0.32%
MALCHINGUÍ	1	0.16%
TABACUNDO	1	0.16%
PEDRO VICENTE MALDONADO	3	0.48%
PEDRO VICENTE MALDONADO	3	0.48%
RUMIÑAHUI	23	3.67%
COTOGCHOA	1	0.16%
SAN PEDRO DE TABOADA	2	0.32%
SAN RAFAEL	1	0.16%
SANGOLQUÍ (CAB. CANT)	19	3.03%
QUITO	579	92.34%
ALANGASÍ	7	1.12%
AMAGUAÑA	4	0.64%
ATAHUALPA (HABASPAMBA)	3	0.48%
BELISARIO QUEVEDO	24	3.83%
CALACALÍ	1	0.16%
CALDERÓN (CARAPUNGO)	35	5.58%
CARCELÉN	16	2.55%
CENTRO HISTÓRICO	16	2.55%
CHAVEZPAMBA	2	0.32%
CHECA (CHILPA)	2	0.32%
CHILIBULO	4	0.64%
CHILLOGALLO	34	5.42%
CHIMBACALLE	21	3.35%
COCHAPAMBA	16	2.55%
COMITÉ DEL PUEBLO	7	1.12%
CONOCOTO	31	4.94%
COTOCOLLAO	37	5.90%
CUMBAYÁ	19	3.03%
EL CONDADO	7	1.12%
GUALEA	2	0.32%
GUAMANÍ	24	3.83%
GUAYLLABAMBA	4	0.64%
INDETERMINADA *	24	3.83%
IÑAQUITO	35	5.58%

Cantón / Parroquia	Número de Casos	%
ITCHIMBÍA	10	1.59%
JIPIJAPA	6	0.96%
KENNEDY	11	1.75%
LA ARGELIA	6	0.96%
LA CONCEPCIÓN	13	2.07%
LA ECUATORIANA	2	0.32%
LA FERROVIARIA	11	1.75%
LA LIBERTAD	4	0.64%
LA MAGDALENA	15	2.39%
LA MENA	1	0.16%
MARISCAL SUCRE	5	0.80%
NANEGAL	1	0.16%
NANEGALITO	3	0.48%
NAYÓN	2	0.32%
NONO	1	0.16%
PIFO	3	0.48%
POMASQUI	10	1.59%
PONCEANO	2	0.32%
PUEMBO	4	0.64%
PUENGASÍ	10	1.59%
QUITUMBE	20	3.19%
RUMIPAMBA	3	0.48%
SAN ANTONIO	1	0.16%
SAN BARTOLO	9	1.44%
SAN ISIDRO DEL INCA	14	2.23%
SAN JUAN	2	0.32%
SOLANDA	7	1.12%
TABABELA	10	1.59%
TUMBACO	7	1.12%
TURUBAMBA	8	1.28%
YARUQUÍ	2	0.32%
ZÁMBIZA	1	0.16%
MEJÍA	19	3.03%
ALÓAG	2	0.32%
CUTUGLAHUA	3	0.48%
MACHACHI	12	1.91%
MANUEL CORNEJO ASTORGA (TANDAPI)	2	0.32%
TOTAL	627	100.00%

* Corresponde a Quito Cabecera Cantonal sin parroquia urbana declarada.

COE PROVINCIAL PICHINCHA

FUENTE: MINISTERIO DE SALUD PÚBLICA

