

SITUACIÓN PICHINCHA POR COVID-19 (CORONAVIRUS)

Inicio 29/02/2020 - Corte 14/04/2020 Hora 07H00



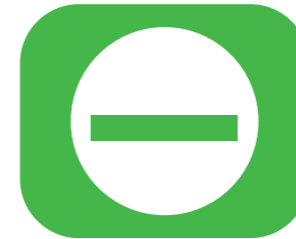
CASOS CONFIRMADOS POR CANTÓN

CASOS CONFIRMADOS



646

CASOS DESCARTADOS



1.773

CASOS CON SOSPECHA

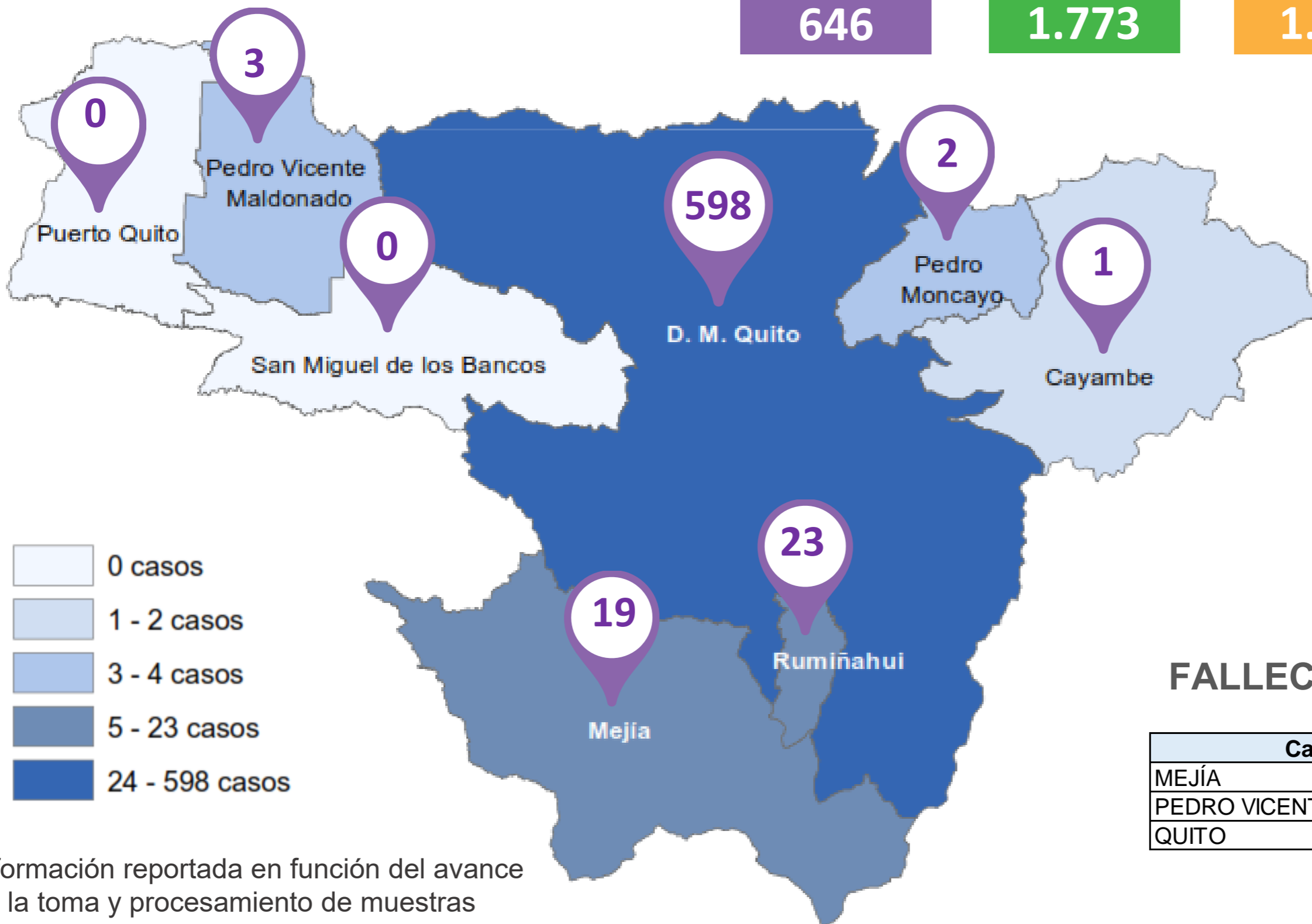


1.099

MUESTRAS TOMADAS



3.518



PERSONAS FALLECIDAS



31

FALLECIDOS POR CANTÓN

Cantón	Fallecidos
MEJÍA	1
PEDRO VICENTE MALDONADO	1
QUITO	29

Información reportada en función del avance de la toma y procesamiento de muestras

COE PROVINCIAL PICHINCHA

FUENTE: MINISTERIO DE SALUD PÚBLICA



PICHINCHA GOBIERNO PROVINCIAL



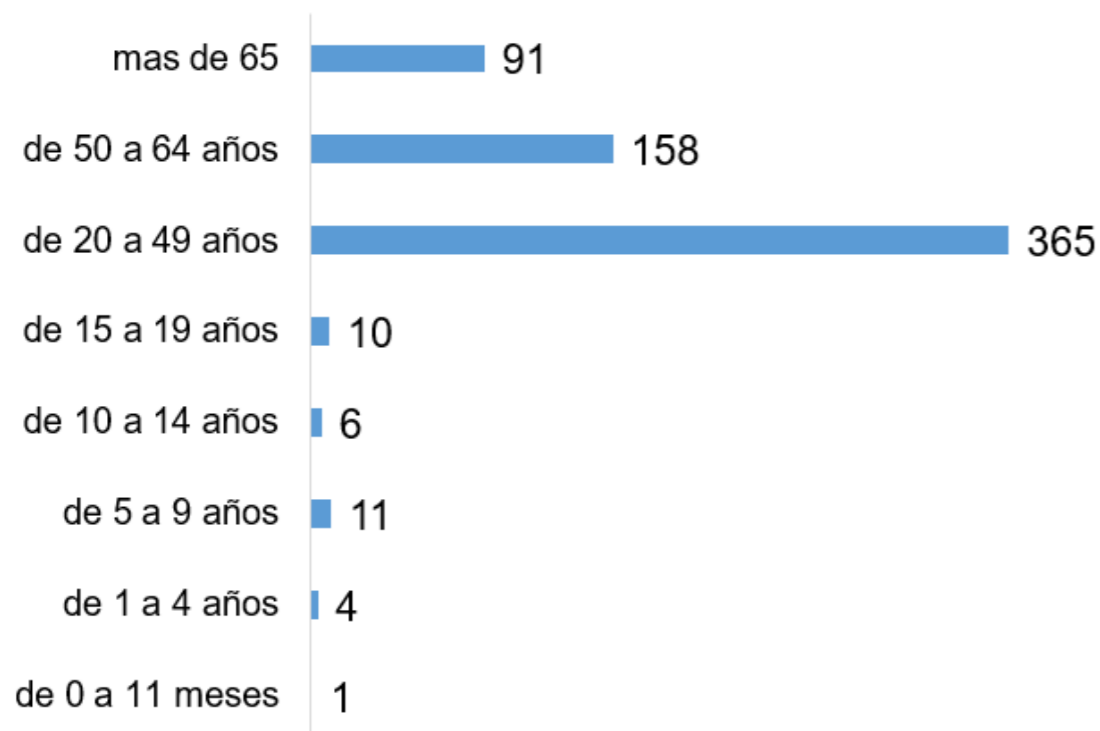


SITUACIÓN PICHINCHA POR COVID-19 (CORONAVIRUS)

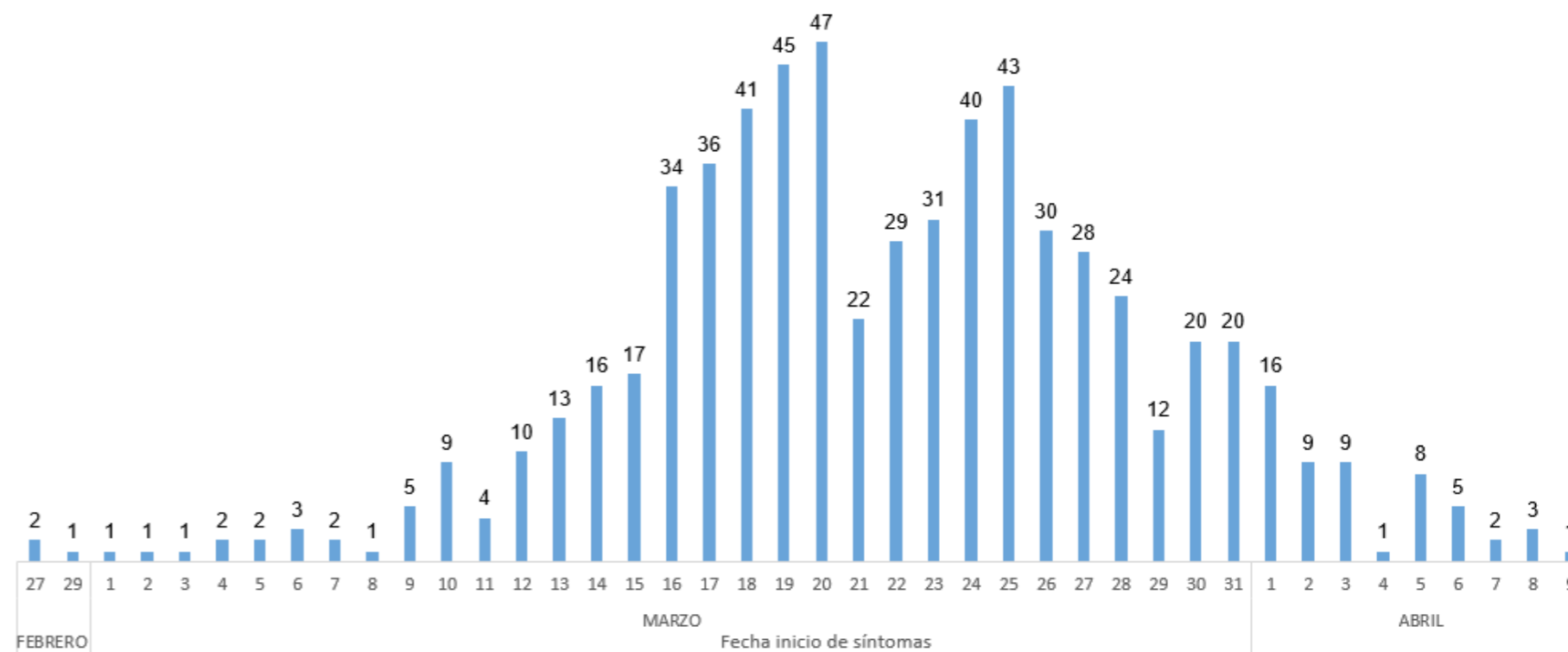
Inicio 29/02/2020 - Corte 14/04/2020 Hora 07H00



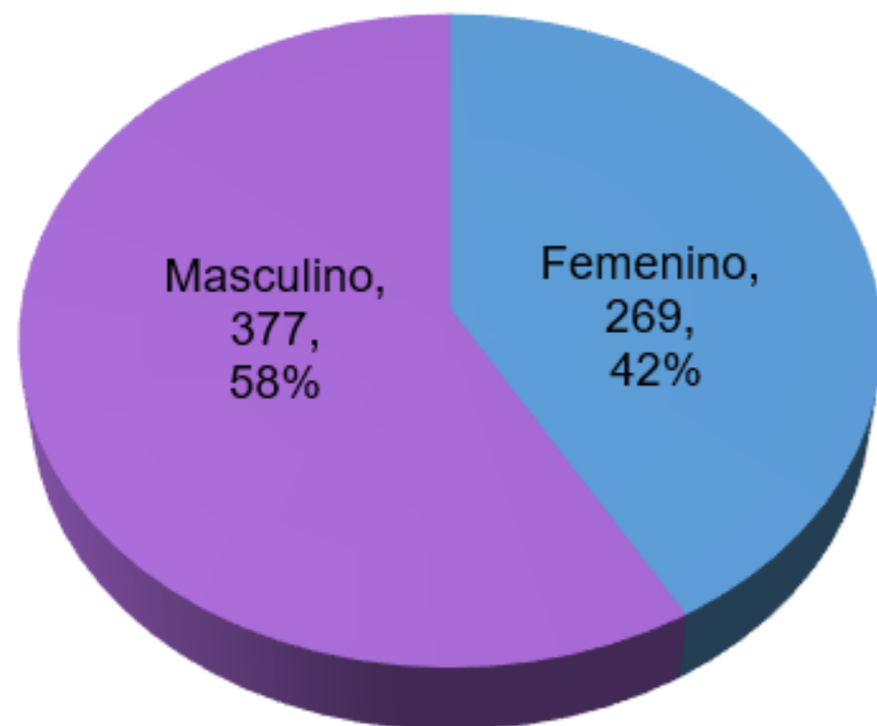
Casos confirmados por grupo etario



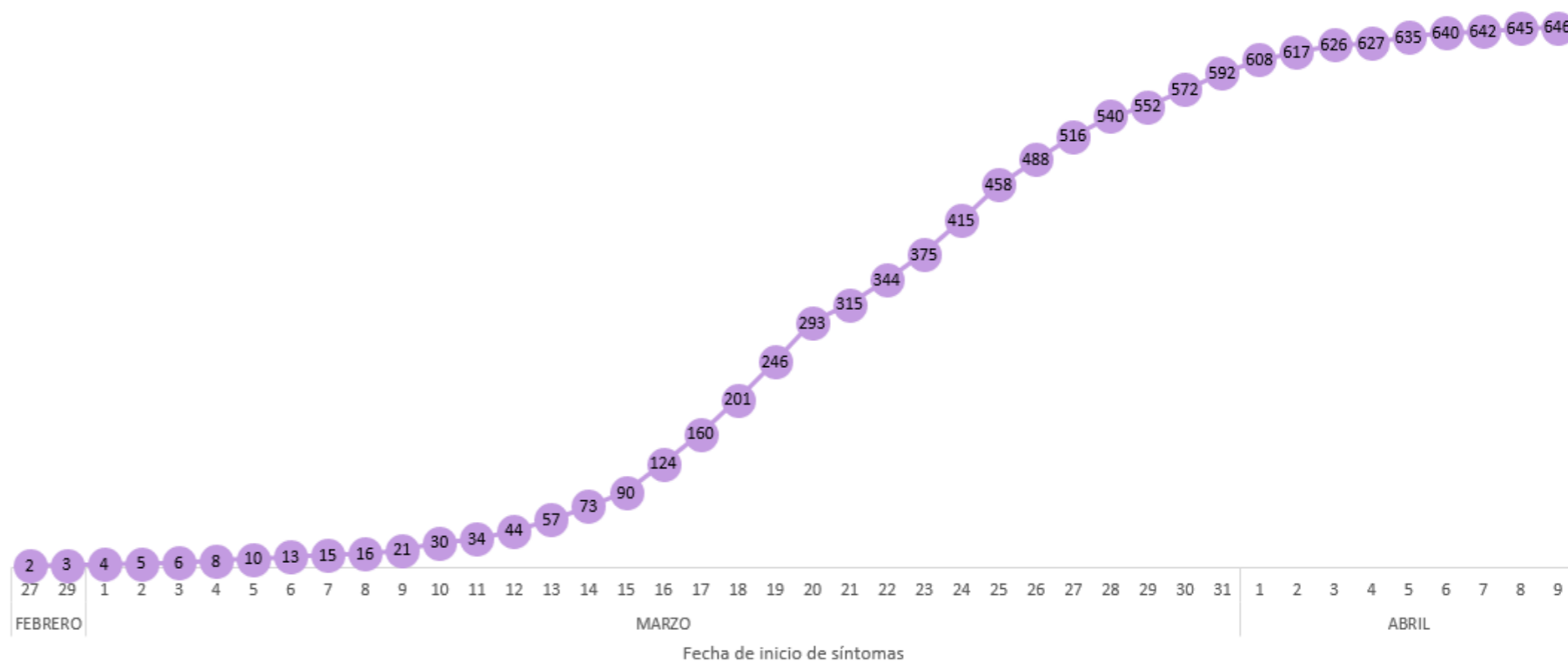
Casos confirmados por día



Casos confirmados por género



Tendencia acumulada de casos confirmados



Información reportada en función del avance de la toma y procesamiento de muestras

COE PROVINCIAL PICHINCHA

FUENTE: MINISTERIO DE SALUD PÚBLICA



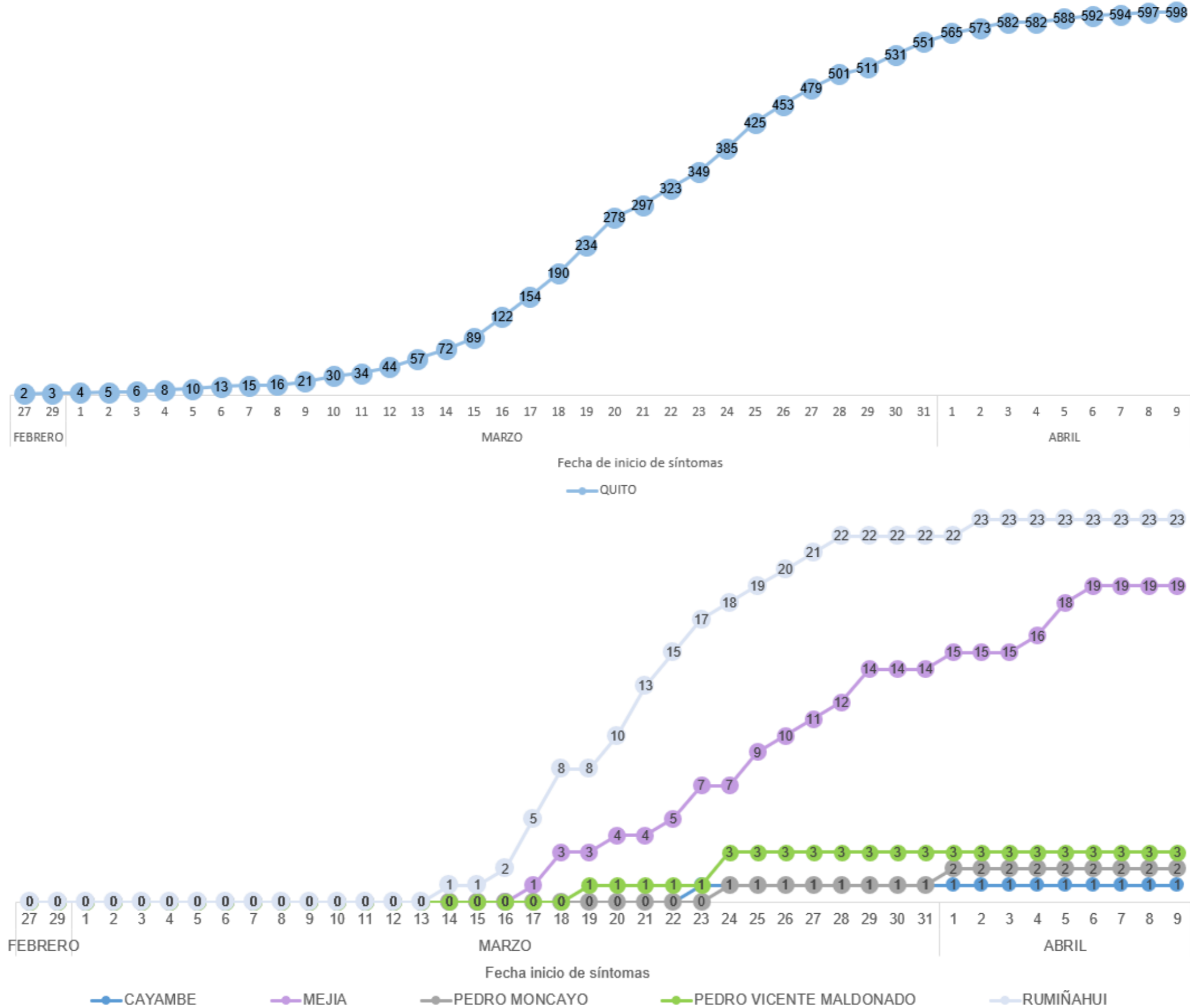


SITUACIÓN PICHINCHA POR COVID-19 (CORONAVIRUS)

Inicio 29/02/2020 - Corte 14/04/2020 Hora 07H00



Tendencia acumulada de casos confirmados por cantón



Información reportada en función del avance de la toma y procesamiento de muestras

COE PROVINCIAL PICHINCHA

FUENTE: MINISTERIO DE SALUD PÚBLICA



PICHINCHA GOBIERNO PROVINCIAL



SITUACIÓN PICHINCHA POR COVID-19 (CORONAVIRUS)

Inicio 29/02/2020 - Corte 14/04/2020 Hora 07H00



CASOS CONFIRMADOS POR PARROQUIA

Cantón / Parroquia	Número de Casos	%
CAYAMBE	1	0,15%
CAYAMBE	1	0,15%
PEDRO MONCAYO	2	0,31%
MALCHINGUÍ	1	0,15%
TABACUNDO	1	0,15%
PEDRO VICENTE MALDONADO	3	0,46%
PEDRO VICENTE MALDONADO	3	0,46%
RUMIÑAHUI	23	3,56%
COTOGCHOA	1	0,15%
SAN PEDRO DE TABOADA	2	0,31%
SAN RAFAEL	1	0,15%
SANGOLQUÍ (CAB. CANT)	19	2,94%
QUITO	598	92,57%
ALANGASÍ	7	1,08%
AMAGUAÑA	6	0,93%
ATAHUALPA (HABASPAMBA)	3	0,46%
BELISARIO QUEVEDO	28	4,33%
CALACALÍ	1	0,15%
CALDERÓN (CARAPUNGO)	35	5,42%
CARCELÉN	16	2,48%
CENTRO HISTÓRICO	21	3,25%
CHAVEZPAMBA	2	0,31%
CHECA (CHILPA)	2	0,31%
CHILIBULO	4	0,62%
CHILLOGALLO	35	5,42%
CHIMBACALLE	21	3,25%
COCHAPAMBA	17	2,63%
COMITÉ DEL PUEBLO	7	1,08%
CONOCOTO	32	4,95%
COTOCOLLAO	37	5,73%
CUMBAYÁ	19	2,94%
EL CONDADO	7	1,08%
GUALEA	2	0,31%
GUAMANÍ	27	4,18%
GUAYLLABAMBA	4	0,62%
INDETERMINADA *	16	2,48%
IÑAQUITO	37	5,73%

Cantón / Parroquia	Número de Casos	%
ITCHIMBÍA	10	1,55%
JIPIJAPA	6	0,93%
KENNEDY	11	1,70%
LA ARGELIA	6	0,93%
LA CONCEPCIÓN	11	1,70%
LA ECUATORIANA	4	0,62%
LA FERROVIARIA	12	1,86%
LA LIBERTAD	4	0,62%
LA MAGDALENA	16	2,48%
LA MENA	1	0,15%
MARISCAL SUCRE	5	0,77%
NANEGAL	2	0,31%
NANEGALITO	3	0,46%
NAYÓN	2	0,31%
NONO	1	0,15%
PIFO	3	0,46%
POMASQUI	10	1,55%
PONCEANO	2	0,31%
PUEMBO	4	0,62%
PUENGASÍ	10	1,55%
QUITUMBE	21	3,25%
RUMIPAMBA	3	0,46%
SAN ANTONIO	1	0,15%
SAN BARTOLO	9	1,39%
SAN ISIDRO DEL INCA	15	2,32%
SAN JUAN	2	0,31%
SOLANDA	10	1,55%
TABABELA	10	1,55%
TUMBACO	7	1,08%
TURUBAMBA	8	1,24%
YARUQUÍ	2	0,31%
ZÁMBIZA	1	0,15%
MEJÍA	19	2,94%
ALÓAG	2	0,31%
CUTUGLAHUA	3	0,46%
MACHACHI	12	1,86%
MANUEL CORNEJO ASTORGA (TANDAPI)	2	0,31%
TOTAL	646	100,00%

* Corresponde a Quito Cabecera Cantonal sin parroquia urbana declarada.

COE PROVINCIAL PICHINCHA

FUENTE: MINISTERIO DE SALUD PÚBLICA

