

SITUACIÓN PICHINCHA POR COVID-19 (CORONAVIRUS)

Inicio 29/02/2020 - Corte 15/04/2020 Hora 08H00



CASOS CONFIRMADOS POR CANTÓN

CASOS CONFIRMADOS



674

CASOS DESCARTADOS



1.881

CASOS CON SOSPECHA

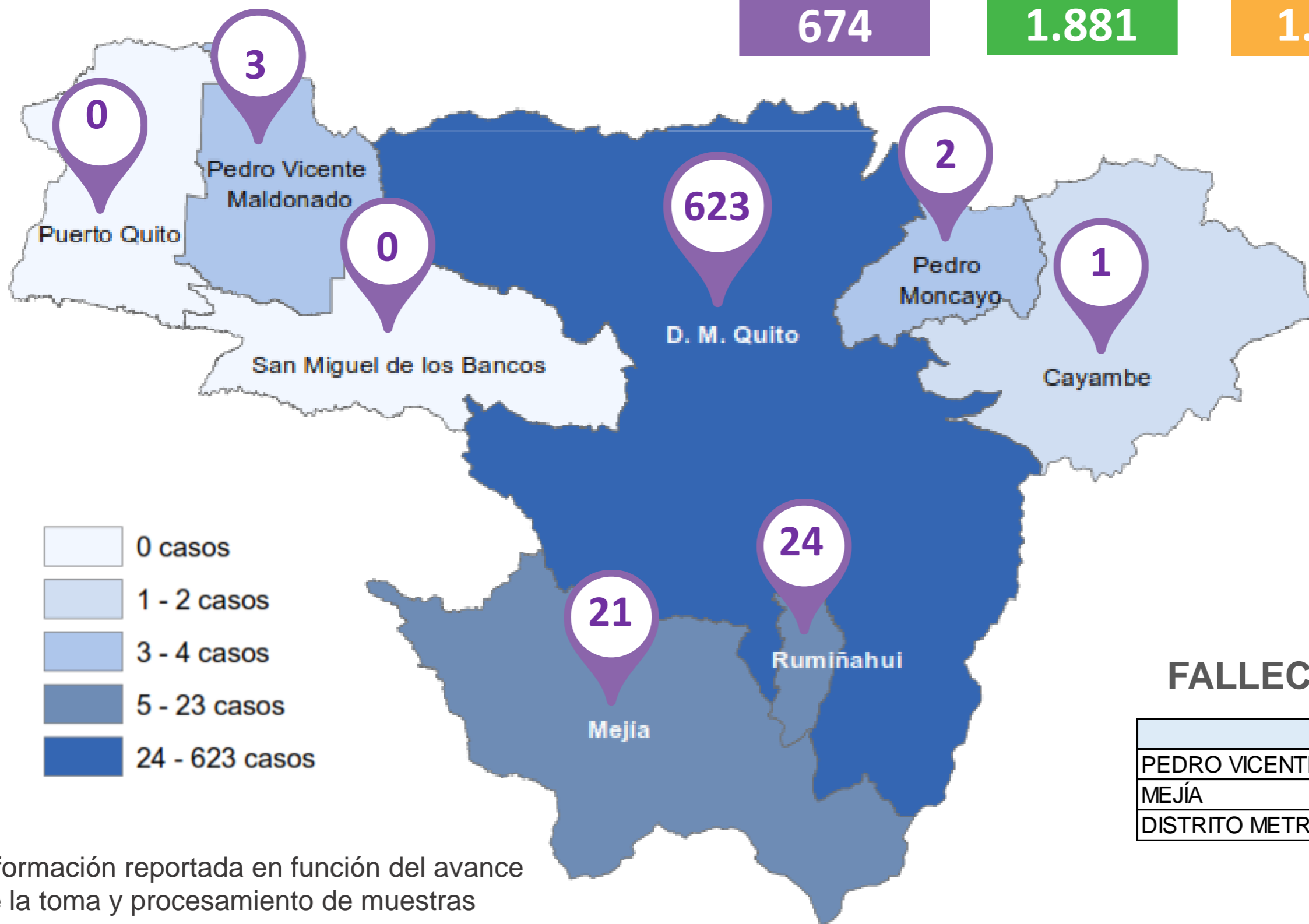


1.136

MUESTRAS TOMADAS



3.691



PERSONAS FALLECIDAS



33

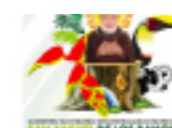
FALLECIDOS POR CANTÓN

Cantón	Total
PEDRO VICENTE MALDONADO	1
MEJÍA	1
DISTRITO METROPOLITANO DE QUITO	31

Información reportada en función del avance de la toma y procesamiento de muestras

COE PROVINCIAL PICHINCHA

FUENTE: MINISTERIO DE SALUD PÚBLICA



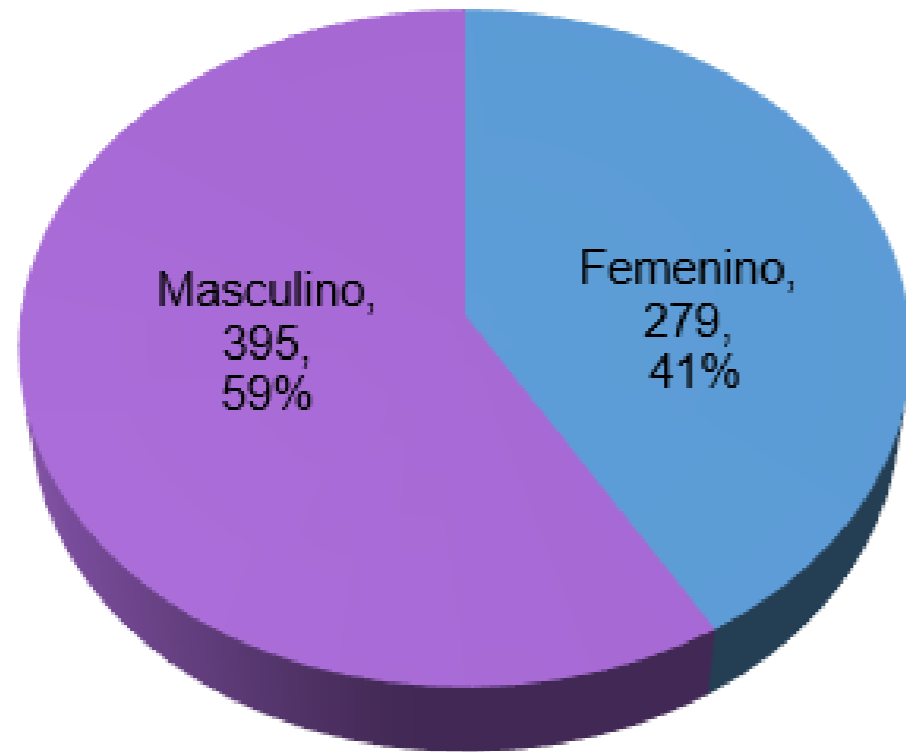


SITUACIÓN PICHINCHA POR COVID-19 (CORONAVIRUS)

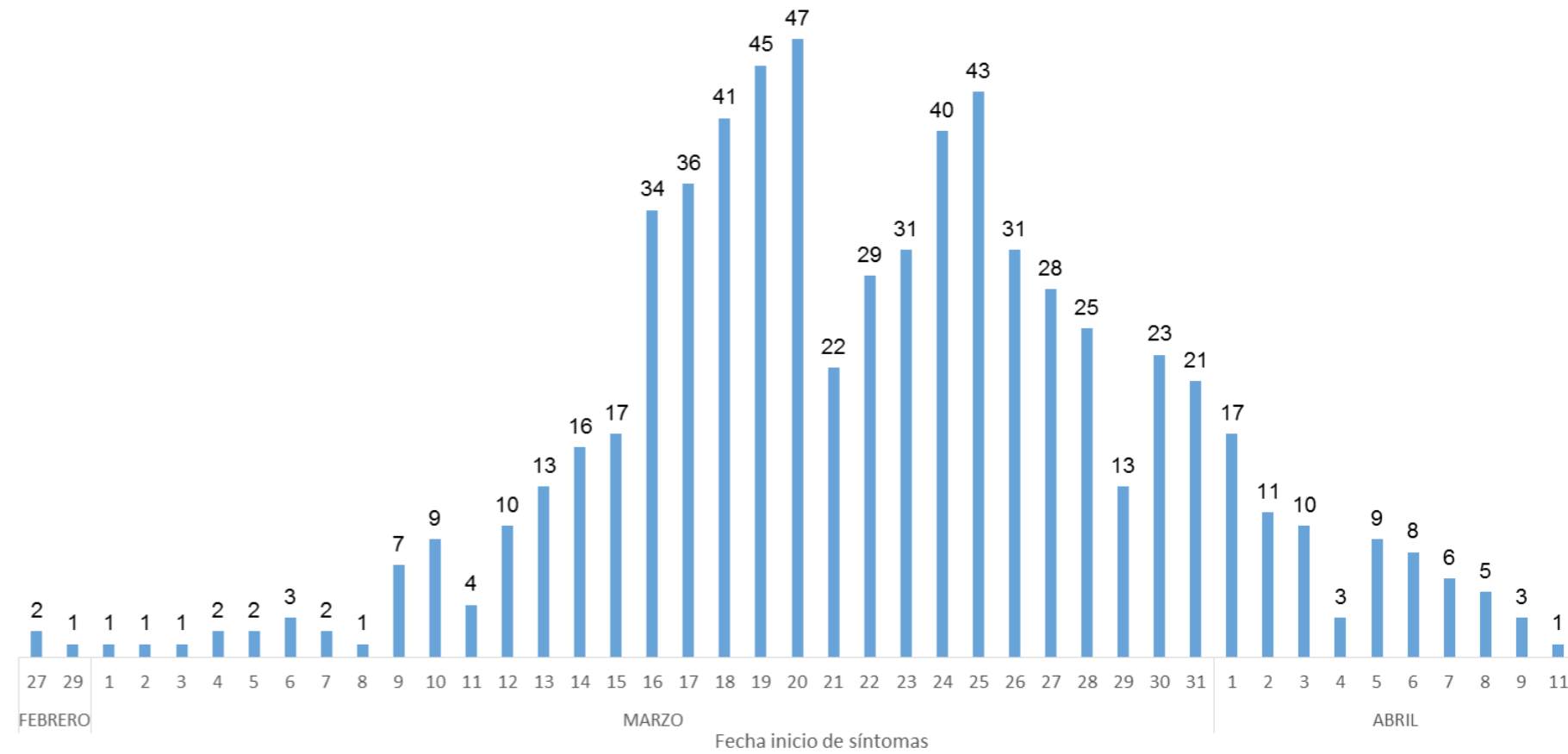
Inicio 29/02/2020 - Corte 15/04/2020 Hora 08H00



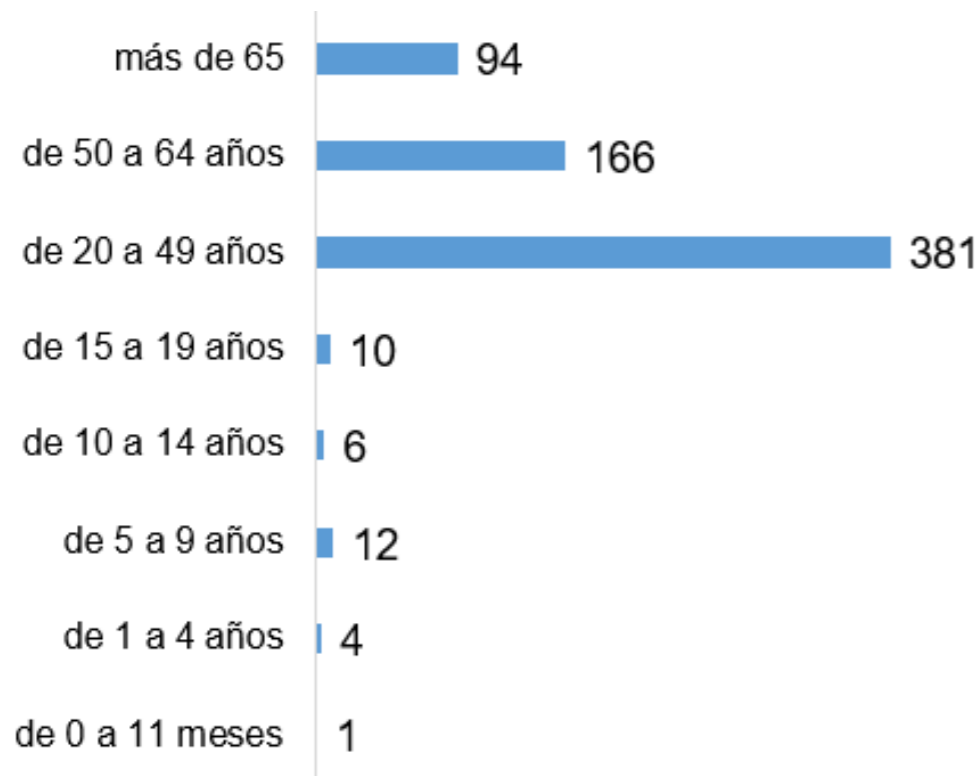
Casos confirmados por grupo etario



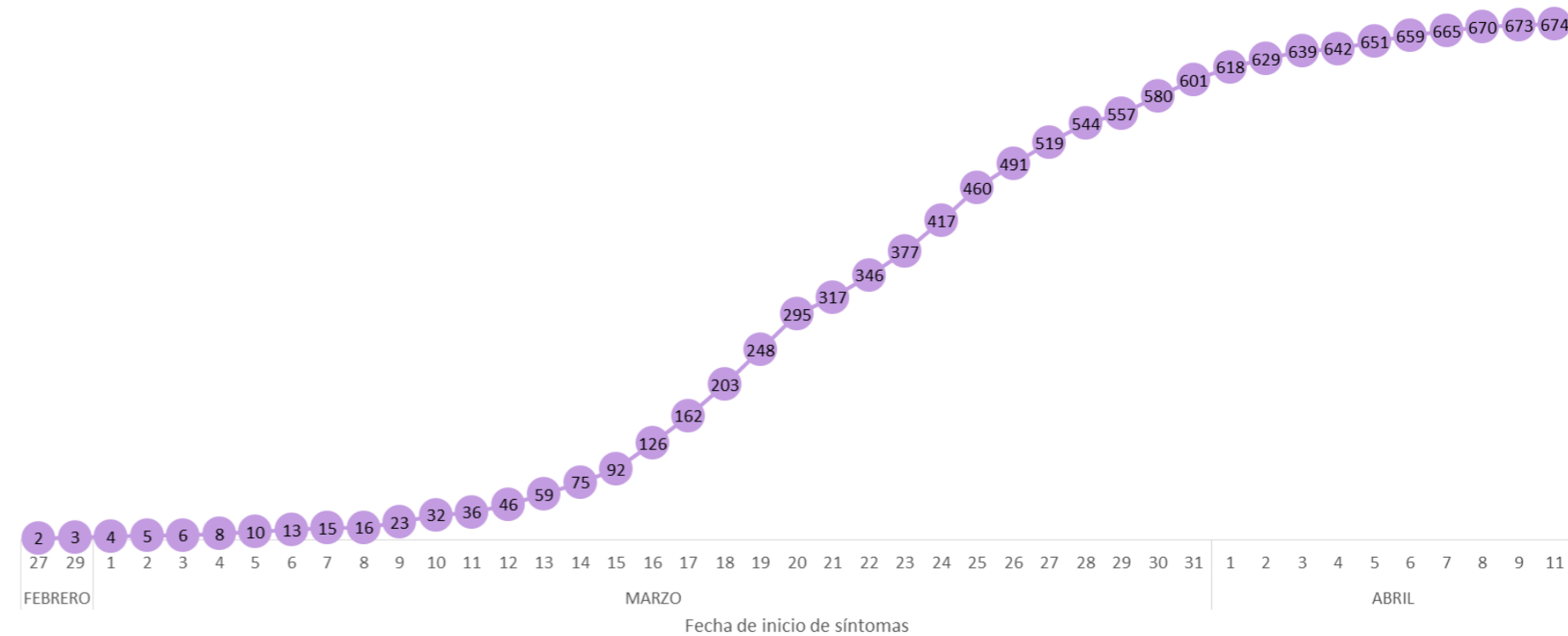
Casos confirmados por día



Casos confirmados por género



Tendencia acumulada de casos confirmados



Información reportada en función del avance de la toma y procesamiento de muestras

COE PROVINCIAL PICHINCHA

FUENTE: MINISTERIO DE SALUD PÚBLICA



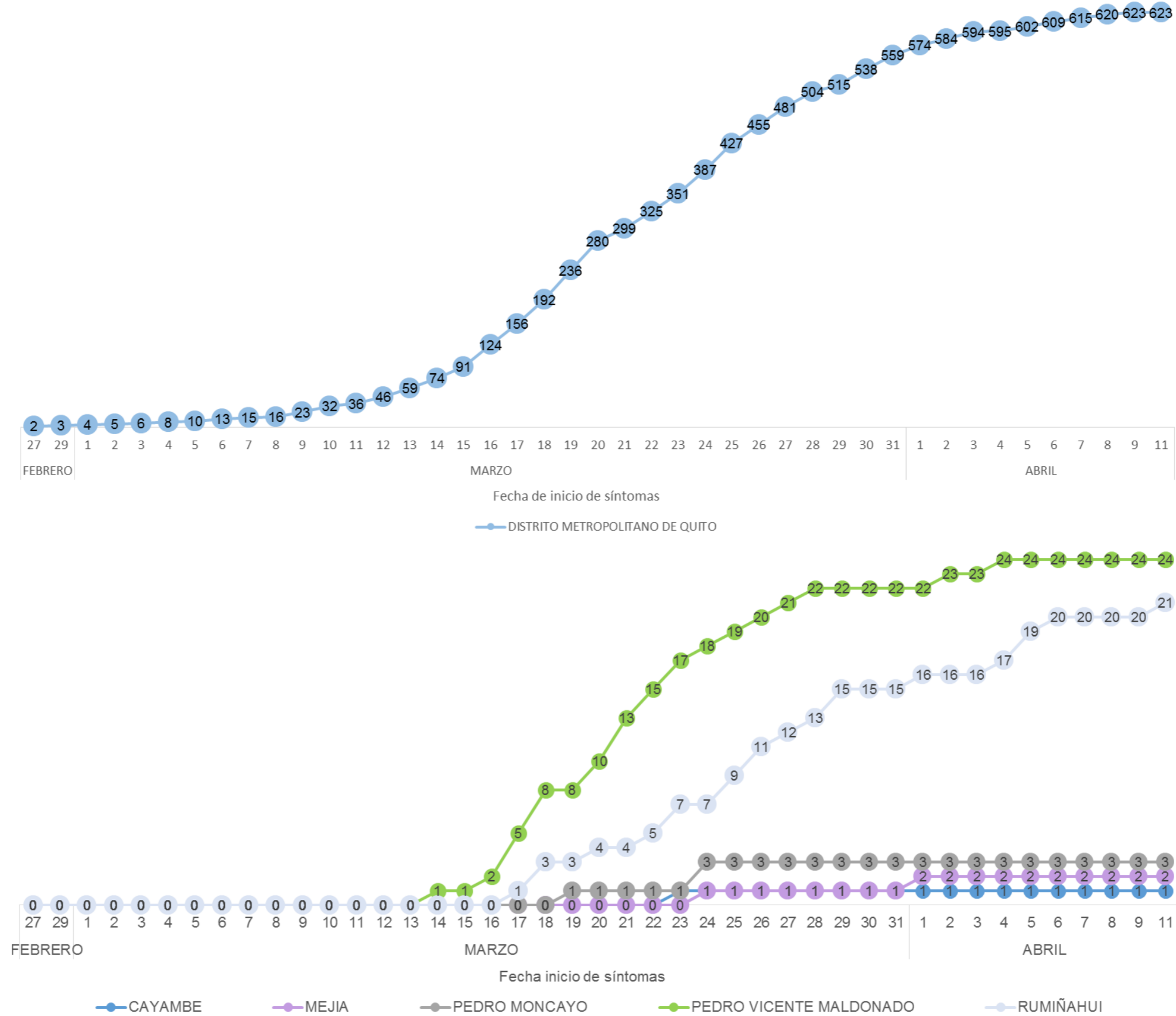


SITUACIÓN PICHINCHA POR COVID-19 (CORONAVIRUS)

Inicio 29/02/2020 - Corte 15/04/2020 Hora 08H00



Tendencia acumulada de casos confirmados por cantón



Información reportada en función del avance de la toma y procesamiento de muestras

COE PROVINCIAL PICHINCHA

FUENTE: MINISTERIO DE SALUD PÚBLICA



PICHINCHA GOBIERNO PROVINCIAL





SITUACIÓN PICHINCHA POR COVID-19 (CORONAVIRUS)

Inicio 29/02/2020 - Corte 15/04/2020 Hora 08H00



CASOS CONFIRMADOS POR PARROQUIA

Cantón / Parroquia	Número de Casos	%
CAYAMBE	1	0.15%
CAYAMBE	1	0.15%
PEDRO MONCAYO	2	0.30%
MALCHINGUÍ	1	0.15%
TABACUNDO	1	0.15%
PEDRO VICENTE MALDONADO	3	0.45%
PEDRO VICENTE MALDONADO	3	0.45%
RUMIÑAHUI	24	3.56%
COTOGCHOA	1	0.15%
SAN PEDRO DE TABOADA	2	0.30%
SAN RAFAEL	1	0.15%
SANGOLQUI (CAB. CANT)	20	2.97%
DISTRITO METROPOLITANO DE QUITO	623	92.43%
ALANGASÍ	7	1.04%
AMAGUAÑA	6	0.89%
ATAHUALPA (HABASPAMBA)	3	0.45%
BELISARIO QUEVEDO	31	4.60%
CALACALÍ	1	0.15%
CALDERON (CARAPUNGO)	35	5.19%
CARCELÉN	16	2.37%
CENTRO HISTÓRICO	25	3.71%
CHAVEZPAMBA	2	0.30%
CHECA (CHILPA)	2	0.30%
CHILIBULO	4	0.59%
CHILLOGALLO	37	5.49%
CHIMBACALLE	21	3.12%
COCHAPAMBA	17	2.52%
COMITÉ DEL PUEBLO	7	1.04%
CONOCOTO	32	4.75%
COTOCOLLAO	38	5.64%
CUMBAYÁ	19	2.82%
EL CONDADO	7	1.04%
GUALEA	2	0.30%
GUAMANÍ	28	4.15%
GUAYLLABAMBA	4	0.59%
INDETERMINADA *	16	2.37%
IÑAQUITO	37	5.49%
ITCHIMBÍA	11	1.63%

Cantón / Parroquia	Número de Casos	%
JIPIJAPA	6	0.89%
KENNEDY	11	1.63%
LA ARGELIA	7	1.04%
LA CONCEPCIÓN	11	1.63%
LA ECUATORIANA	4	0.59%
LA FERROVIARIA	12	1.78%
LA LIBERTAD	6	0.89%
LA MAGDALENA	18	2.67%
LA MENA	2	0.30%
MARISCAL SUCRE	5	0.74%
NANEGAL	4	0.59%
NANEGALITO	2	0.30%
NAYÓN	2	0.30%
NONO	1	0.15%
PACTO	1	0.15%
PIFO	3	0.45%
PÍNTAG	1	0.15%
POMASQUI	10	1.48%
PONCEANO	2	0.30%
PUEMBO	4	0.59%
PUENGASI	10	1.48%
QUITUMBE	21	3.12%
RUMIPAMBA	4	0.59%
SAN ANTONIO	1	0.15%
SAN BARTOLO	11	1.63%
SAN ISIDRO DEL INCA	16	2.37%
SAN JUAN	2	0.30%
SOLANDA	10	1.48%
TABABELA	10	1.48%
TUMBACO	7	1.04%
TURUBAMBA	8	1.19%
YARUQUÍ	2	0.30%
ZÁMBIZA	1	0.15%
MEJÍA	21	3.12%
ALÓAG	3	0.45%
CUTUGLAHUA	3	0.45%
MACHACHI	13	1.93%
MANUEL CORNEJO ASTORGA (TANDAPI)	2	0.30%
TOTAL	674	100.00%

* Corresponde a Quito Cabecera Cantonal sin parroquia urbana declarada.

COE PROVINCIAL PICHINCHA

FUENTE: MINISTERIO DE SALUD PÚBLICA

