

SITUACIÓN PICHINCHA POR COVID-19 (CORONAVIRUS)

Inicio 29/02/2020 - Corte 16/04/2020 Hora 08H00



CASOS CONFIRMADOS POR CANTÓN

CASOS CONFIRMADOS



736

CASOS DESCARTADOS



1.914

CASOS CON SOSPECHA

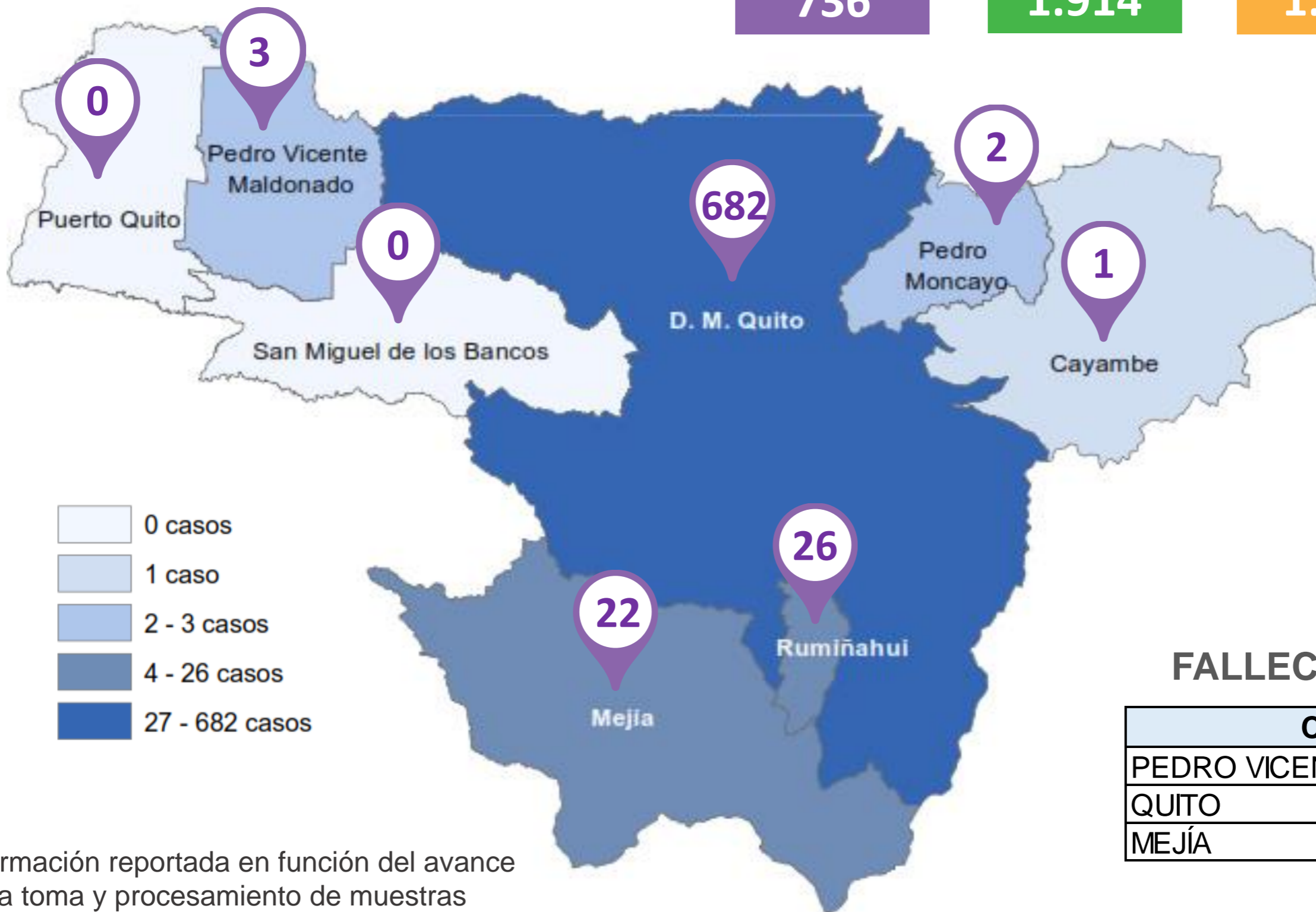


1.159

MUESTRAS TOMADAS



3.809



PERSONAS FALLECIDAS



34

FALLECIDOS POR CANTÓN

Cantón	Fallecidos
PEDRO VICENTE MALDONADO	1
QUITO	32
MEJÍA	1

Información reportada en función del avance de la toma y procesamiento de muestras

COE PROVINCIAL PICHINCHA

FUENTE: MINISTERIO DE SALUD PÚBLICA



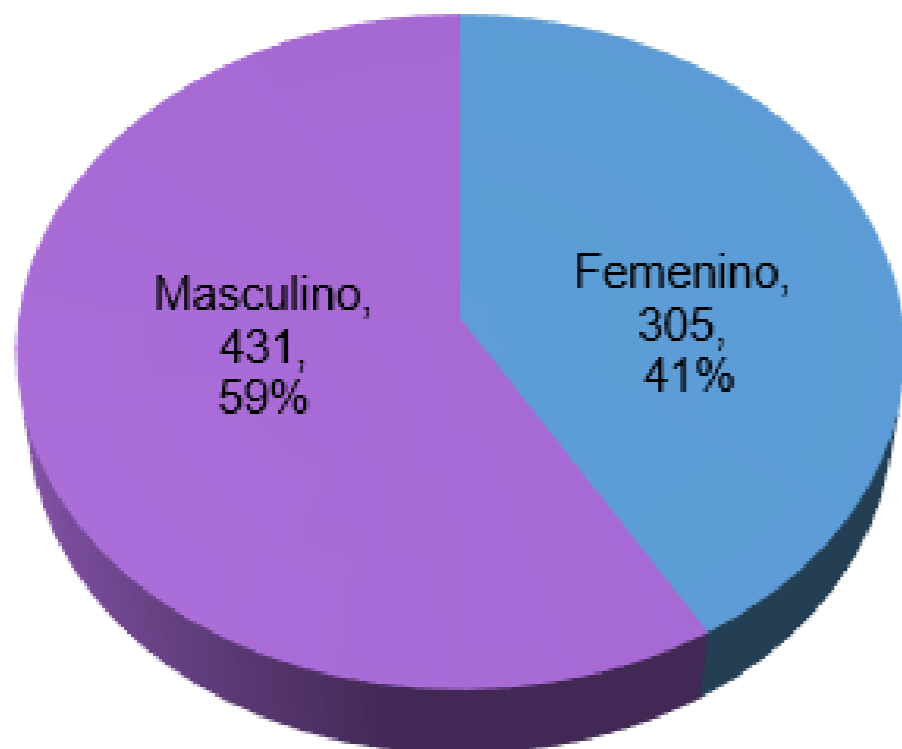


SITUACIÓN PICHINCHA POR COVID-19 (CORONAVIRUS)

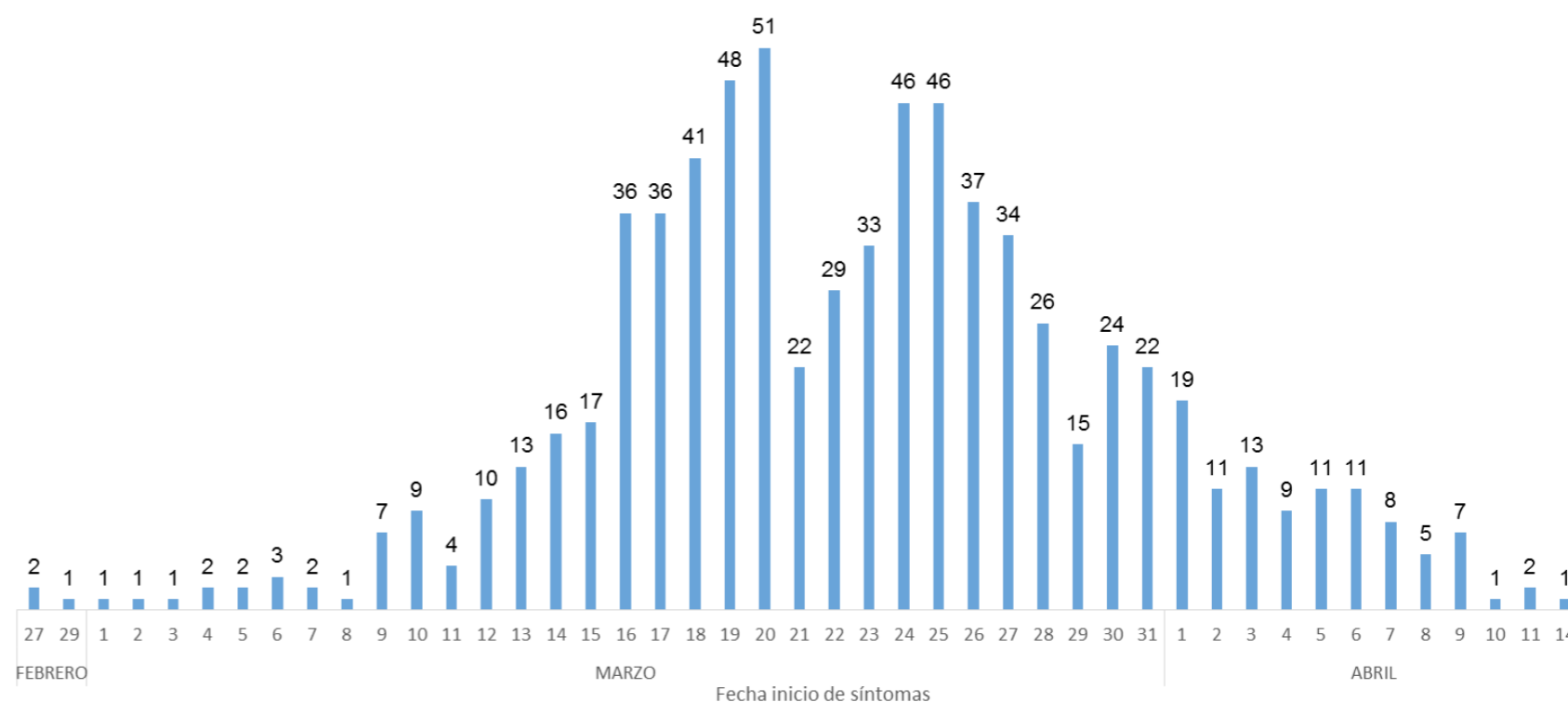
Inicio 29/02/2020 - Corte 16/04/2020 Hora 08H00



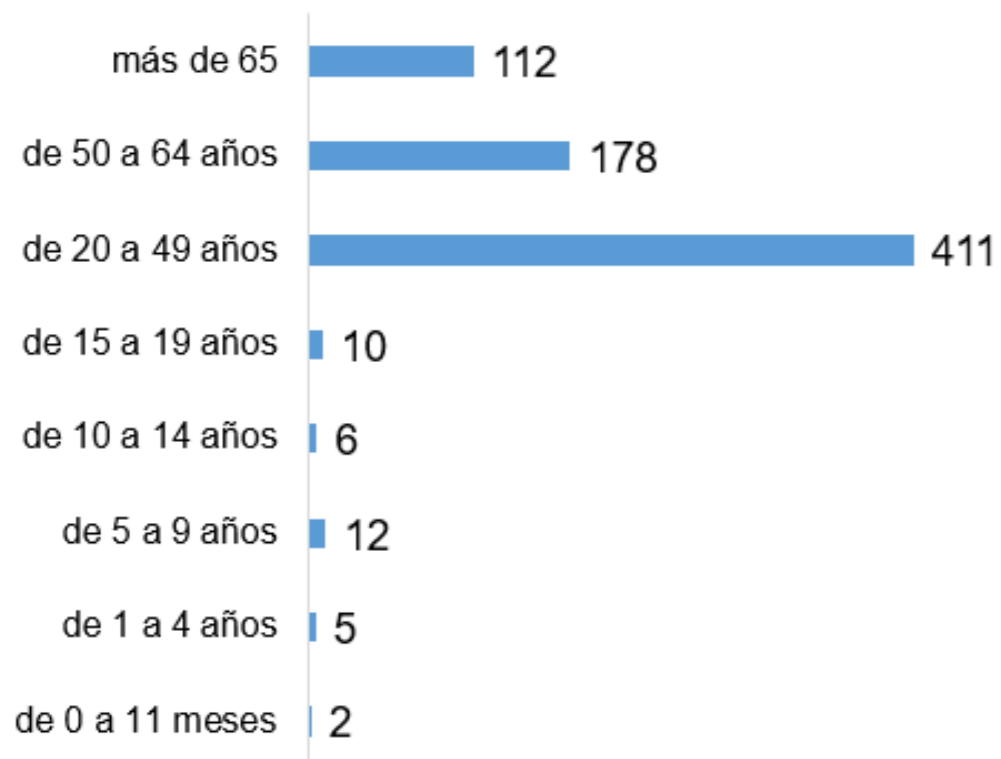
Casos confirmados por grupo etario



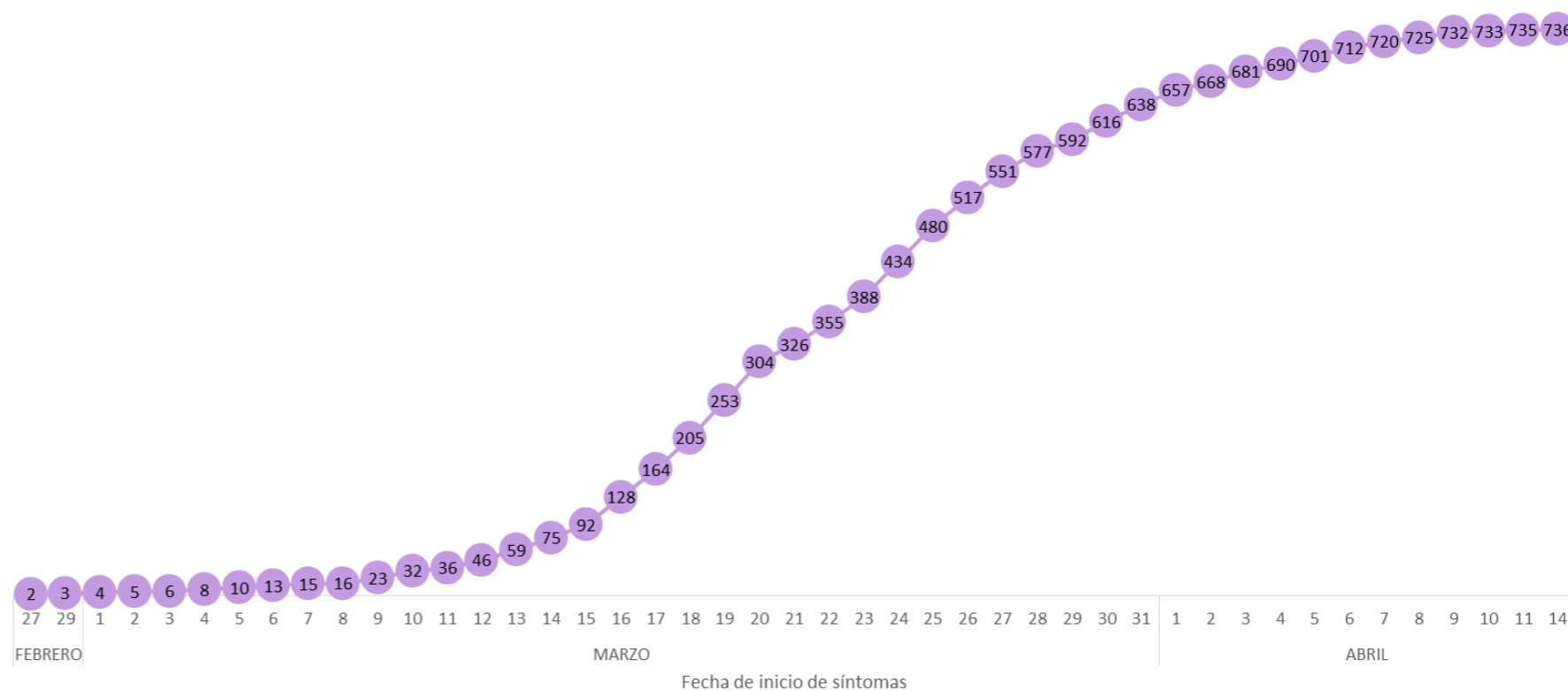
Casos confirmados por día



Casos confirmados por género



Tendencia acumulada de casos confirmados



Información reportada en función del avance de la toma y procesamiento de muestras

COE PROVINCIAL PICHINCHA

FUENTE: MINISTERIO DE SALUD PÚBLICA



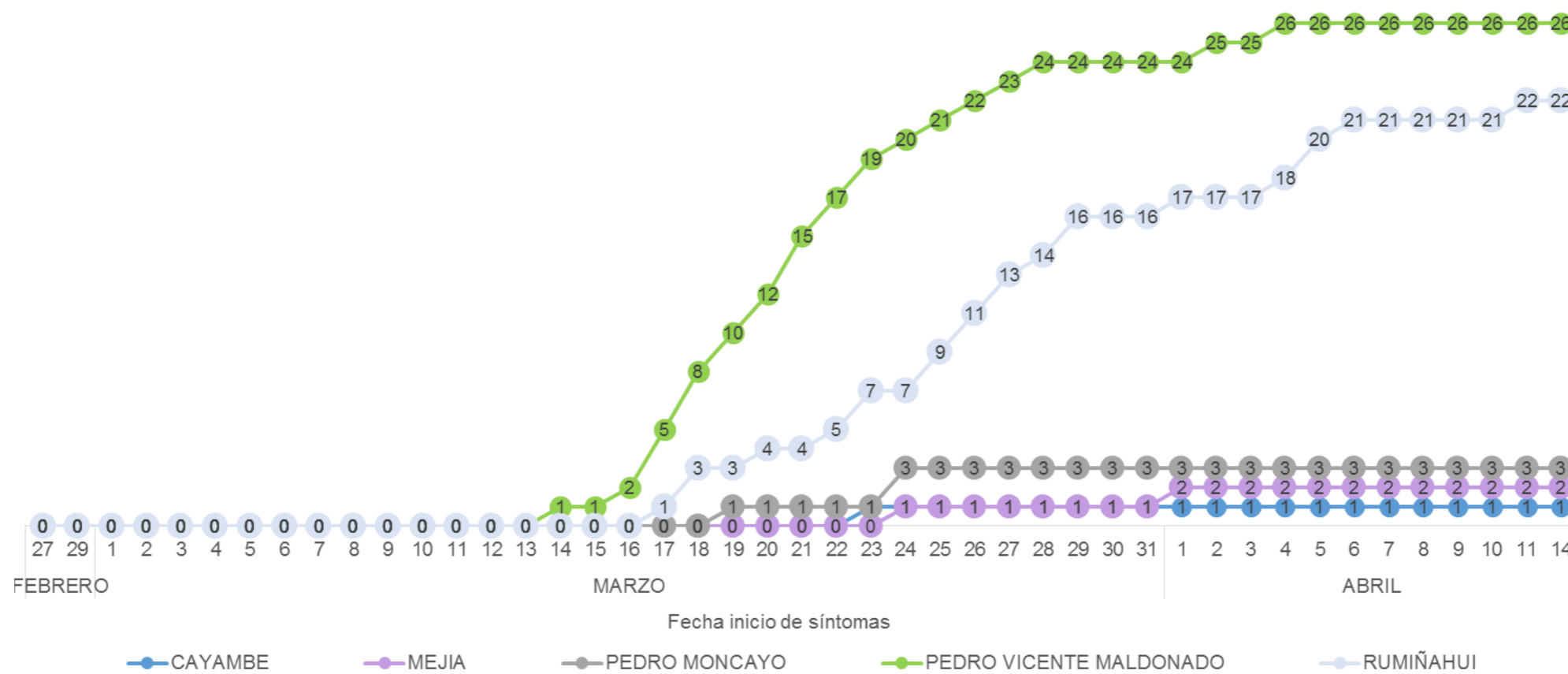
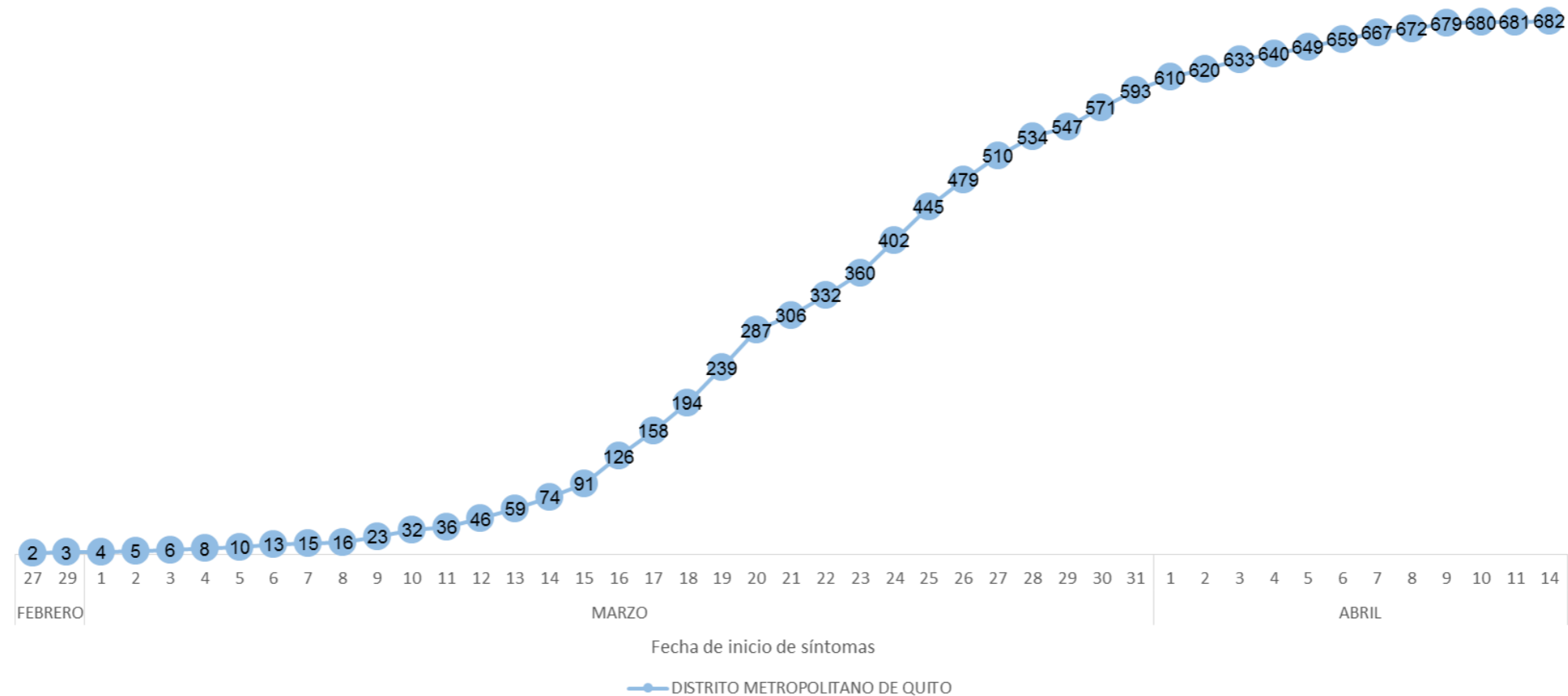


SITUACIÓN PICHINCHA POR COVID-19 (CORONAVIRUS)

Inicio 29/02/2020 - Corte 16/04/2020 Hora 08H00



Tendencia acumulada de casos confirmados por cantón



Información reportada en función del avance de la toma y procesamiento de muestras

COE PROVINCIAL PICHINCHA

FUENTE: MINISTERIO DE SALUD PÚBLICA



PICHINCHA GOBIERNO PROVINCIAL





SITUACIÓN PICHINCHA POR COVID-19 (CORONAVIRUS)

Inicio 29/02/2020 - Corte 16/04/2020 Hora 08H00



CASOS CONFIRMADOS POR PARROQUIA

Cantón / Parroquia	Número de Casos	%
CAYAMBE	1	0,14%
CAYAMBE	1	0,14%
PEDRO MONCAYO	2	0,27%
MALCHINGUÍ	1	0,14%
TABACUNDO	1	0,14%
PEDRO VICENTE MALDONADO	3	0,41%
PEDRO VICENTE MALDONADO	3	0,41%
RUMIÑAHUI	26	3,53%
COTOGCHOA	1	0,14%
SAN PEDRO DE TABOADA	2	0,27%
SAN RAFAEL	1	0,14%
SANGOLQUÍ (CAB. CANT)	22	2,99%
QUITO	682	92,66%
ALANGASÍ	7	0,95%
AMAGUAÑA	6	0,82%
ATAHUALPA (HABASPAMBA)	3	0,41%
BELISARIO QUEVEDO	32	4,35%
CALACALÍ	1	0,14%
CALDERÓN (CARAPUNGO)	36	4,89%
CARCELÉN	16	2,17%
CENTRO HISTÓRICO	26	3,53%
CHAVEZPAMBA	3	0,41%
CHECA (CHILPA)	2	0,27%
CHILIBULO	4	0,54%
CHILLOGALLO	41	5,57%
CHIMBACALLE	24	3,26%
COCHAPAMBA	18	2,45%
COMITÉ DEL PUEBLO	7	0,95%
CONOCOTO	35	4,76%
COTOCOLLAO	38	5,16%
CUMBAYÁ	19	2,58%
EL CONDADO	7	0,95%
GUALEA	2	0,27%
GUAMANÍ	29	3,94%
GUAYLLABAMBA	4	0,54%
INDETERMINADA *	25	3,40%
IÑAQUITO	39	5,30%
ITCHIMBÍA	11	1,49%
JIPIJAPA	6	0,82%

Cantón / Parroquia	Número de Casos	%
KENNEDY	11	1,49%
LA ARGELIA	7	0,95%
LA CONCEPCIÓN	13	1,77%
LA ECUATORIANA	4	0,54%
LA FERROVIARIA	13	1,77%
LA LIBERTAD	6	0,82%
LA MAGDALENA	21	2,85%
LA MENA	2	0,27%
LLANO CHICO	1	0,14%
MARISCAL SUCRE	5	0,68%
NANEGAL	4	0,54%
NANEGALITO	2	0,27%
NAYÓN	2	0,27%
NONO	1	0,14%
PACTO	1	0,14%
PIFO	4	0,54%
PÍNTAG	1	0,14%
POMASQUI	10	1,36%
PONCEANO	2	0,27%
PUEMBO	4	0,54%
PUENGASÍ	10	1,36%
QUITUMBE	24	3,26%
RUMIPAMBA	4	0,54%
SAN ANTONIO	2	0,27%
SAN BARTOLO	13	1,77%
SAN ISIDRO DEL INCA	21	2,85%
SAN JUAN	3	0,41%
SOLANDA	11	1,49%
TABABELA	10	1,36%
TUMBACO	17	2,31%
TURUBAMBA	8	1,09%
YARUQUÍ	3	0,41%
ZÁMBIZA	1	0,14%
MEJÍA	22	2,99%
ALÓAG	3	0,41%
CUTUGLAHUA	3	0,41%
MACHACHI	14	1,90%
MANUEL CORNEJO ASTOR	2	0,27%
TOTAL	736	100,00%

* Corresponde a Quito Cabecera Cantonal sin parroquia urbana declarada.

COE PROVINCIAL PICHINCHA

FUENTE: MINISTERIO DE SALUD PÚBLICA

