



# SITUACIÓN PICHINCHA POR COVID-19 (CORONAVIRUS)

Inicio 29/02/2020 - Corte 21/04/2020 Hora 08H00



## CASOS CONFIRMADOS POR CANTÓN

CASOS CONFIRMADOS



868

CASOS DESCARTADOS



2.349

CASOS CON SOSPECHA

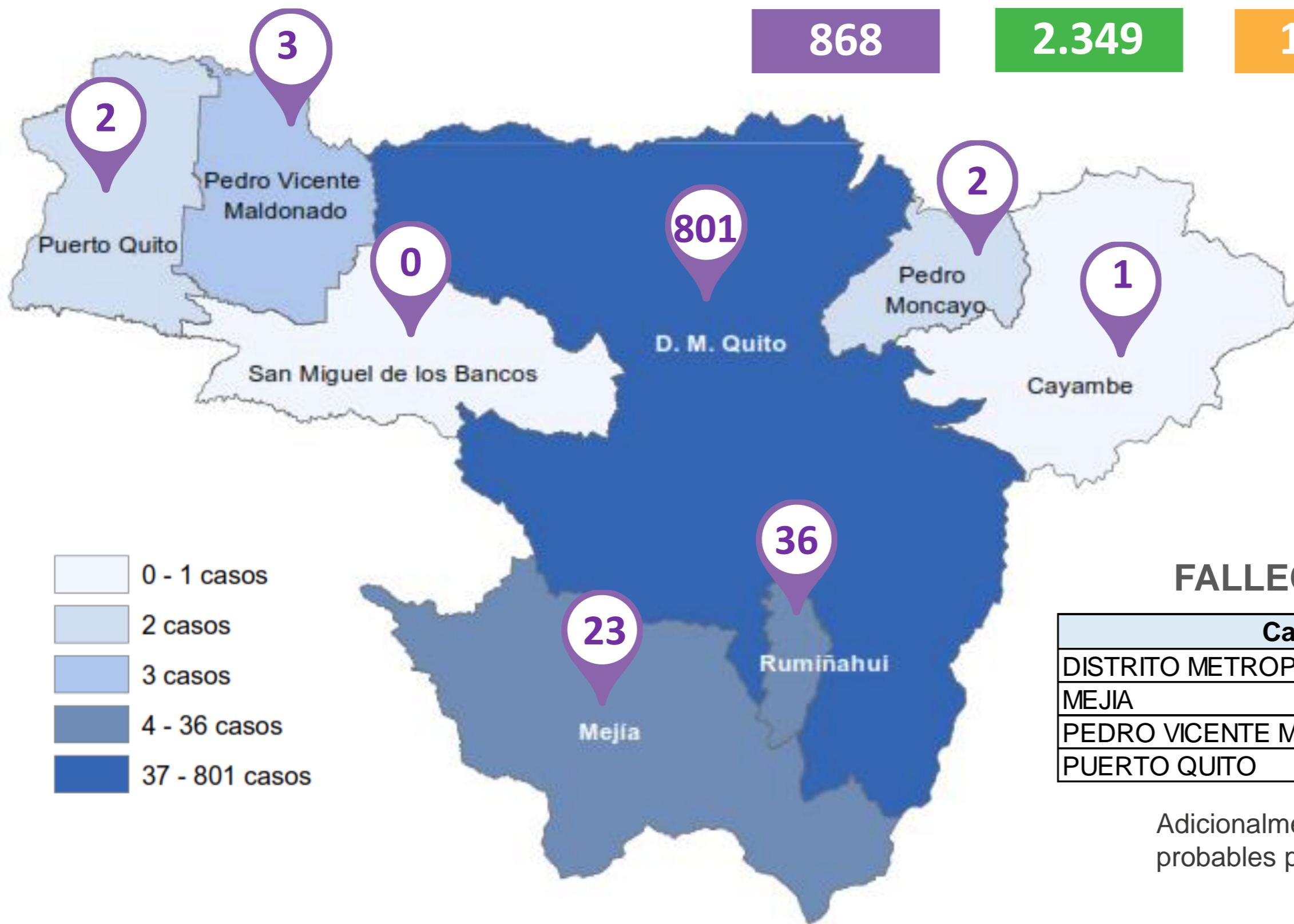


1.213

MUESTRAS TOMADAS



4.430



## PERSONAS FALLECIDAS



44

## FALLECIDOS POR CANTÓN

Cantón	Fallecidos
DISTRITO METROPOLITANO DE QUITO	41
MEJIA	1
PEDRO VICENTE MALDONADO	1
PUERTO QUITO	1

Adicionalmente, se registran 7 fallecidos probables por COVID - 19.

COE PROVINCIAL PICHINCHA



PICHINCHA GOBIERNO PROVINCIAL



Fuente: Ministerio de Salud Pública - Información reportada en función del avance de la toma y procesamiento de muestras.

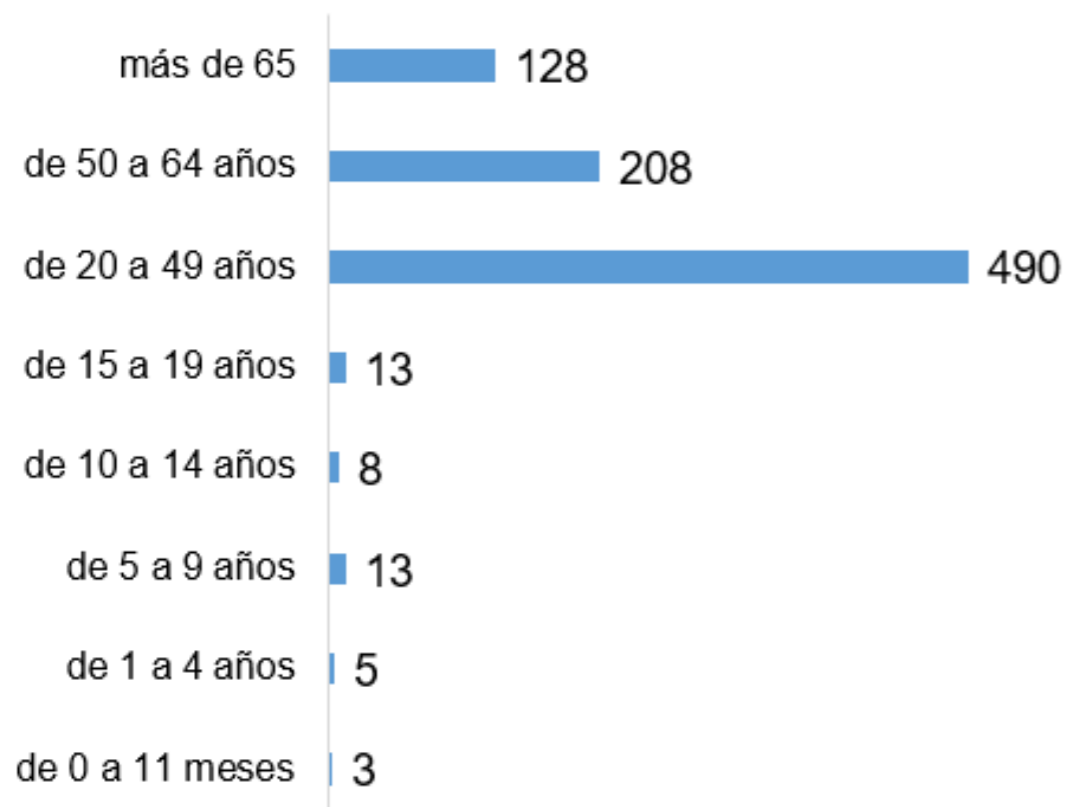


# SITUACIÓN PICHINCHA POR COVID-19 (CORONAVIRUS)

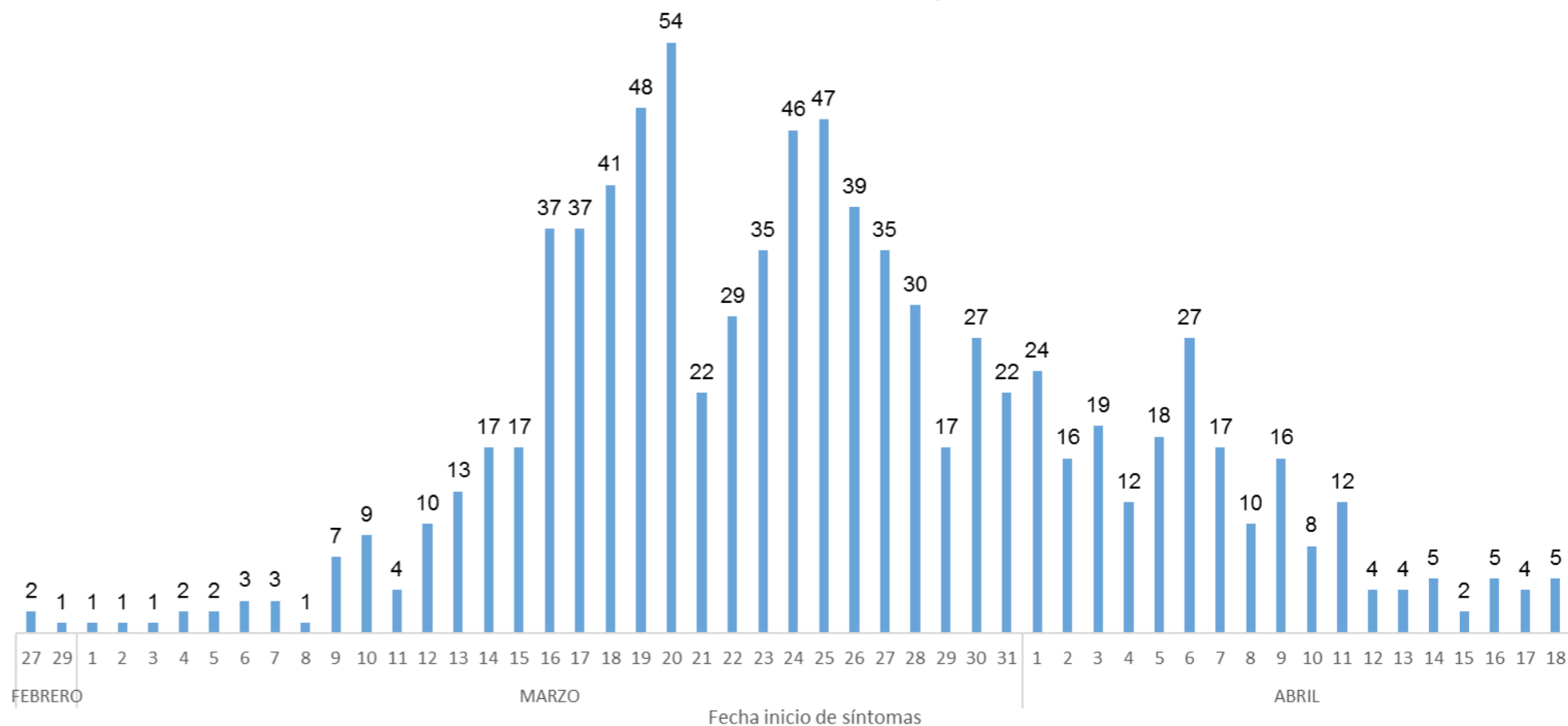
Inicio 29/02/2020 - Corte 21/04/2020 Hora 08H00



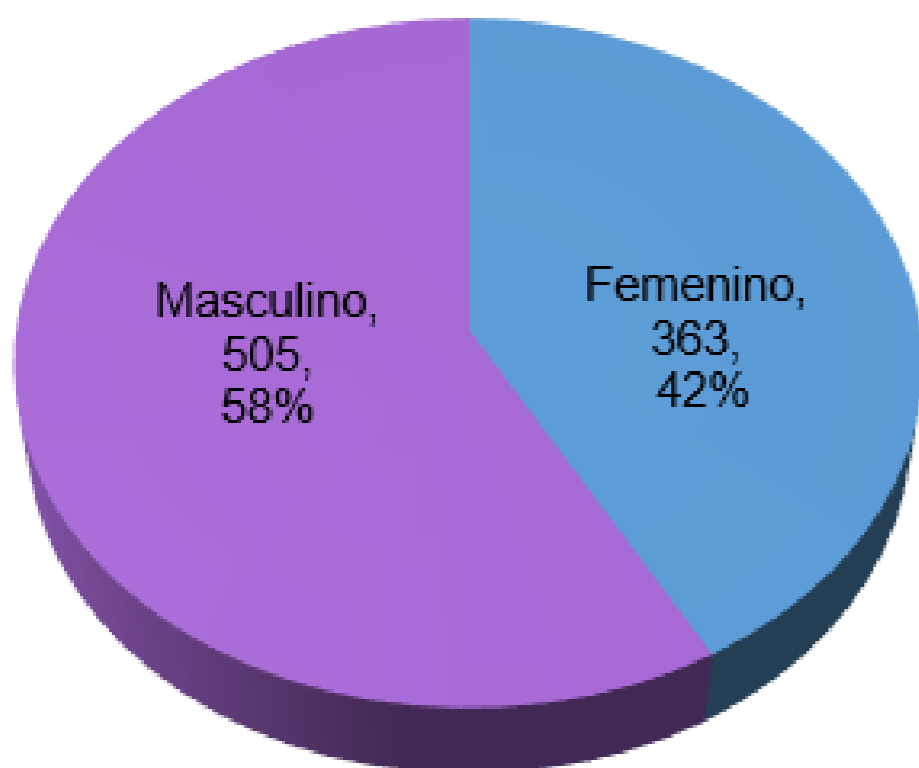
## Casos confirmados por grupo etario



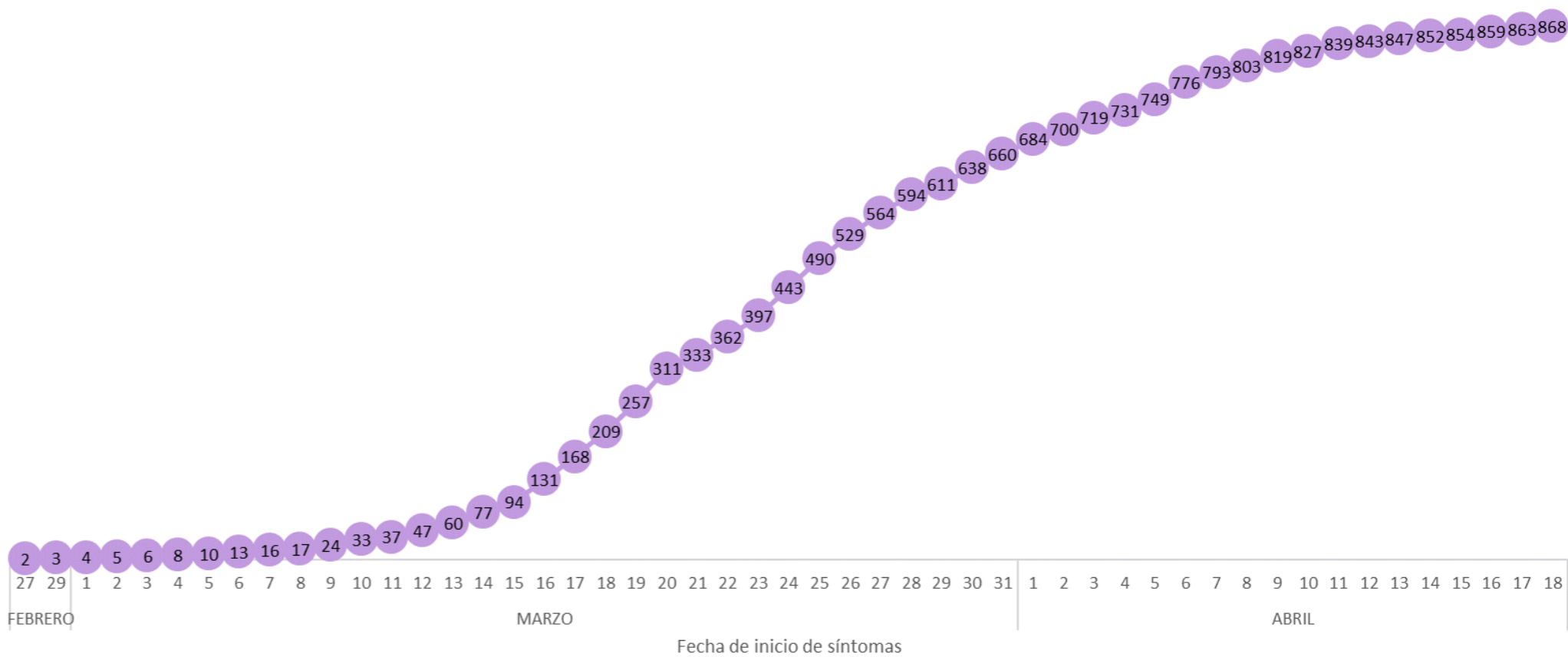
## Casos confirmados por día



## Casos confirmados por género



## Tendencia acumulada de casos confirmados



Fuente: Ministerio de Salud Pública - Información reportada en función del avance de la toma y procesamiento de muestras.

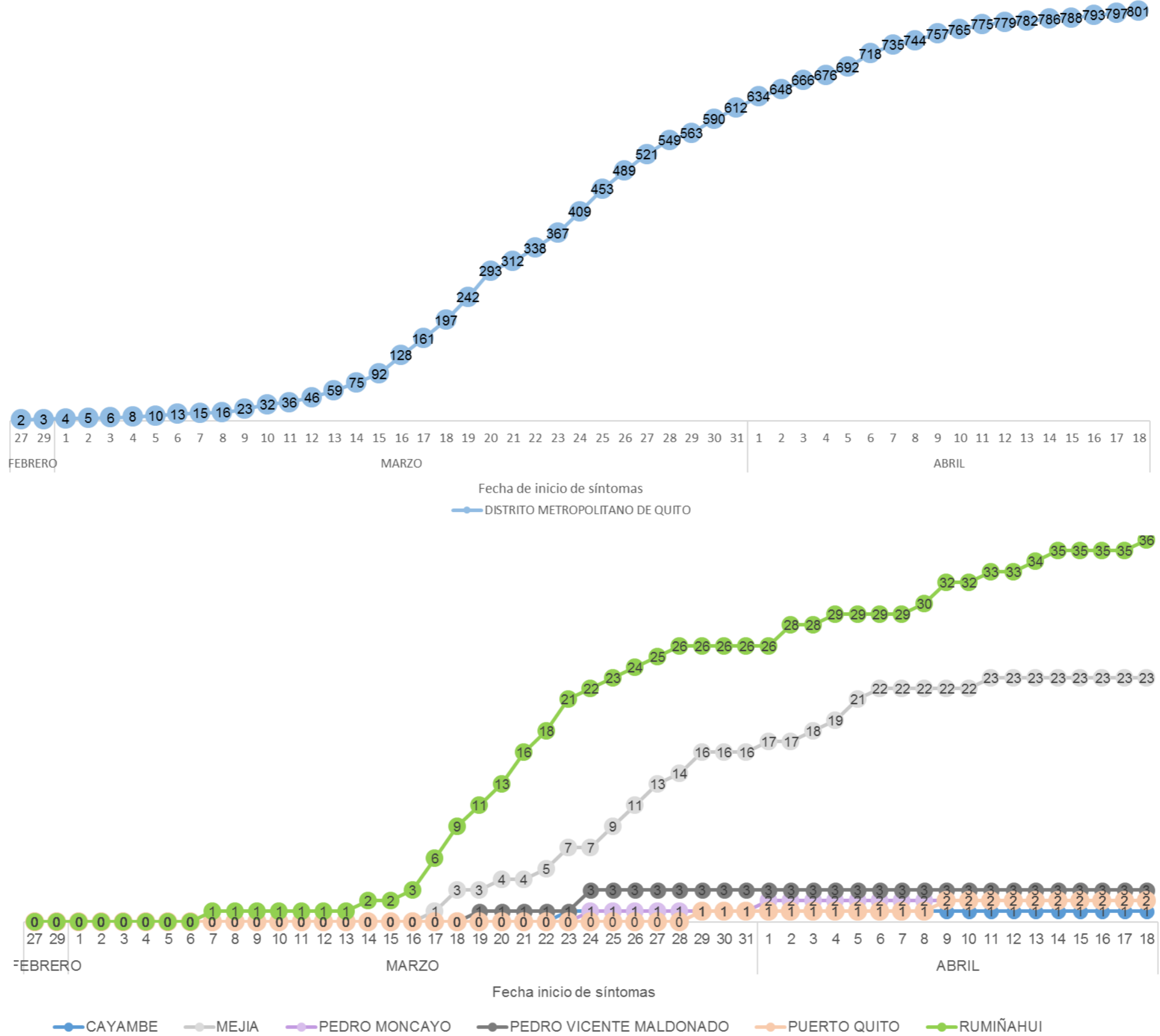


# SITUACIÓN PICHINCHA POR COVID-19 (CORONAVIRUS)

Inicio 29/02/2020 - Corte 21/04/2020 Hora 08H00



## Tendencia acumulada de casos confirmados por cantón



COE PROVINCIAL PICHINCHA



Fuente: Ministerio de Salud Pública - Información reportada en función del avance de la toma y procesamiento de muestras.



# SITUACIÓN PICHINCHA POR COVID-19 (CORONAVIRUS)

Inicio 29/02/2020 - Corte 21/04/2020 Hora 08H00



## CASOS CONFIRMADOS POR PARROQUIA

Cantón / Parroquia	Número de Casos	%
<b>CAYAMBE</b>	<b>1</b>	<b>0,12%</b>
CAYAMBE	1	0,12%
<b>D. M. QUITO</b>	<b>801</b>	<b>92,28%</b>
ALANGASÍ	9	1,04%
AMAGUAÑA	6	0,69%
ATAHUALPA (HABASPAMBA)	3	0,35%
BELISARIO QUEVEDO	50	5,76%
CALACALÍ	1	0,12%
CALDERÓN (CARAPUNGO)	42	4,84%
CARCELÉN	17	1,96%
CENTRO HISTÓRICO	31	3,57%
CHAVEZPAMBA	3	0,35%
CHECA (CHILPA)	2	0,23%
CHILIBULO	6	0,69%
CHILLOGALLO	48	5,53%
CHIMBACALLE	28	3,23%
COCHAPAMBA	18	2,07%
COMITÉ DEL PUEBLO	7	0,81%
CONOCOTO	38	4,38%
COTOCOLLAO	44	5,07%
CUMBAYÁ	19	2,19%
EL CONDADO	7	0,81%
GUALEA	2	0,23%
GUAMANÍ	36	4,15%
GUAYLLABAMBA	4	0,46%
INDETERMINADA *	29	3,34%
IÑAQUITO	40	4,61%
ITCHIMBÍA	12	1,38%
JIPIJAPA	6	0,69%
KENNEDY	11	1,27%
LA ARGELIA	8	0,92%
LA CONCEPCIÓN	13	1,50%
LA ECUATORIANA	9	1,04%
LA FERROVIARIA	16	1,84%
LA LIBERTAD	9	1,04%
LA MAGDALENA	26	3,00%
LA MENA	5	0,58%
LLANO CHICO	1	0,12%
MARISCAL SUCRE	5	0,58%
NANEGAL	4	0,46%

Cantón / Parroquia	Número de Casos	%
NANEGALITO	2	0,23%
NAYÓN	2	0,23%
NONO	1	0,12%
PACTO	1	0,12%
PIFO	5	0,58%
PÍNTAG	1	0,12%
POMASQUI	11	1,27%
PONCEANO	2	0,23%
PUEMBO	4	0,46%
PUENGASÍ	10	1,15%
QUITUMBE	30	3,46%
RUMIPAMBA	5	0,58%
SAN ANTONIO	4	0,46%
SAN BARTOLO	19	2,19%
SAN ISIDRO DEL INCA	26	3,00%
SAN JUAN	4	0,46%
SOLANDA	18	2,07%
TABABELA	10	1,15%
TUMBACO	18	2,07%
TURUBAMBA	9	1,04%
YARUQUÍ	3	0,35%
ZÁMBIZA	1	0,12%
<b>MEJÍA</b>	<b>23</b>	<b>2,65%</b>
ALÓAG	3	0,35%
CUTUGLAHUA	3	0,35%
MACHACHI	15	1,73%
MANUEL CORNEJO ASTORGA (	2	0,23%
<b>PEDRO MONCAYO</b>	<b>2</b>	<b>0,23%</b>
MALCHINGUÍ	1	0,12%
TABACUNDO	1	0,12%
<b>PEDRO VICENTE MALDONADO</b>	<b>3</b>	<b>0,35%</b>
PEDRO VICENTE MALDONADO	3	0,35%
<b>PUERTO QUITO</b>	<b>2</b>	<b>0,23%</b>
PUERTO QUITO	2	0,23%
<b>RUMIÑAHUI</b>	<b>36</b>	<b>4,15%</b>
COTOGCHOA	1	0,12%
SAN PEDRO DE TABOADA	2	0,23%
SAN RAFAEL	3	0,35%
SANGOLQUÍ	30	3,46%
<b>TOTAL</b>	<b>868</b>	<b>100,00%</b>

\* Corresponde a Quito Cabecera Cantonal sin parroquia urbana declarada.

Parroquia de domicilio declarada por la persona atendida

COE PROVINCIAL PICHINCHA



PICHINCHA GOBIERNO PROVINCIAL



Fuente: Ministerio de Salud Pública - Información reportada en función del avance de la toma y procesamiento de muestras.