

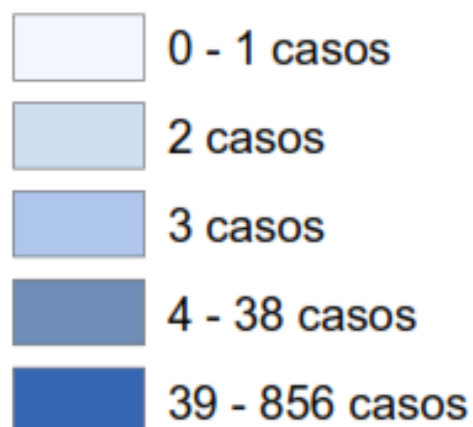
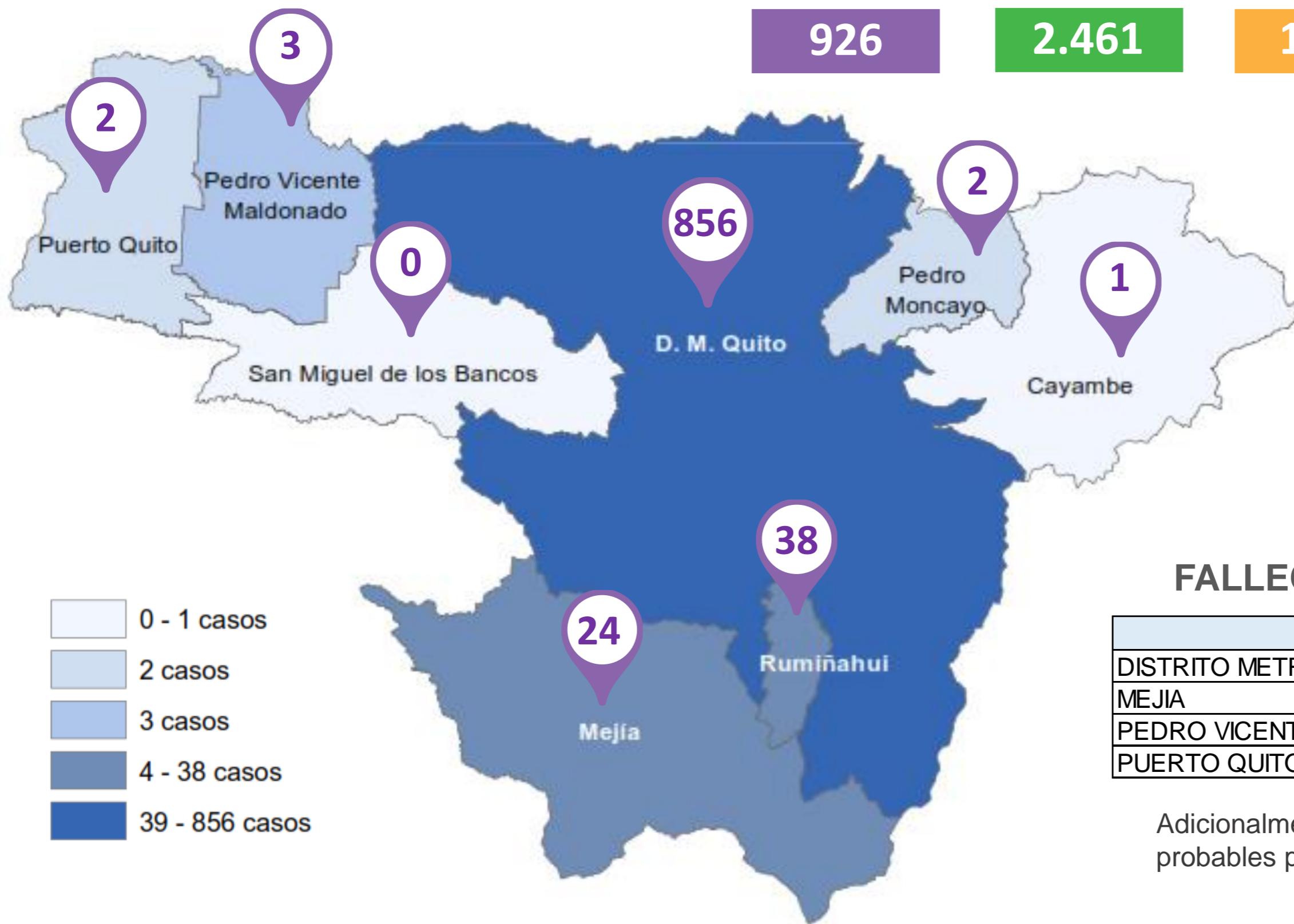


SITUACIÓN PICHINCHA POR COVID-19 (CORONAVIRUS)

Inicio 29/02/2020 - Corte 22/04/2020 Hora 08H00



CASOS CONFIRMADOS POR CANTÓN



CASOS CONFIRMADOS



926

CASOS DESCARTADOS



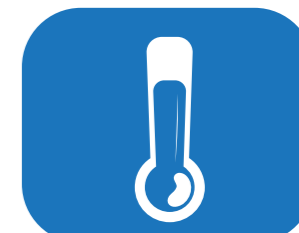
2.461

CASOS CON SOSPECHA



1.263

MUESTRAS TOMADAS



4.650

PERSONAS FALLECIDAS



52

FALLECIDOS POR CANTÓN

Cantón	Fallecidos
DISTRITO METROPOLITANO DE QUITO	48
MEJIA	2
PEDRO VICENTE MALDONADO	1
PUERTO QUITO	1

Adicionalmente, se registran 7 fallecidos probables por COVID - 19.

COE PROVINCIAL PICHINCHA



PICHINCHA GOBIERNO PROVINCIAL



Fuente: Ministerio de Salud Pública - Información reportada en función del avance de la toma y procesamiento de muestras.

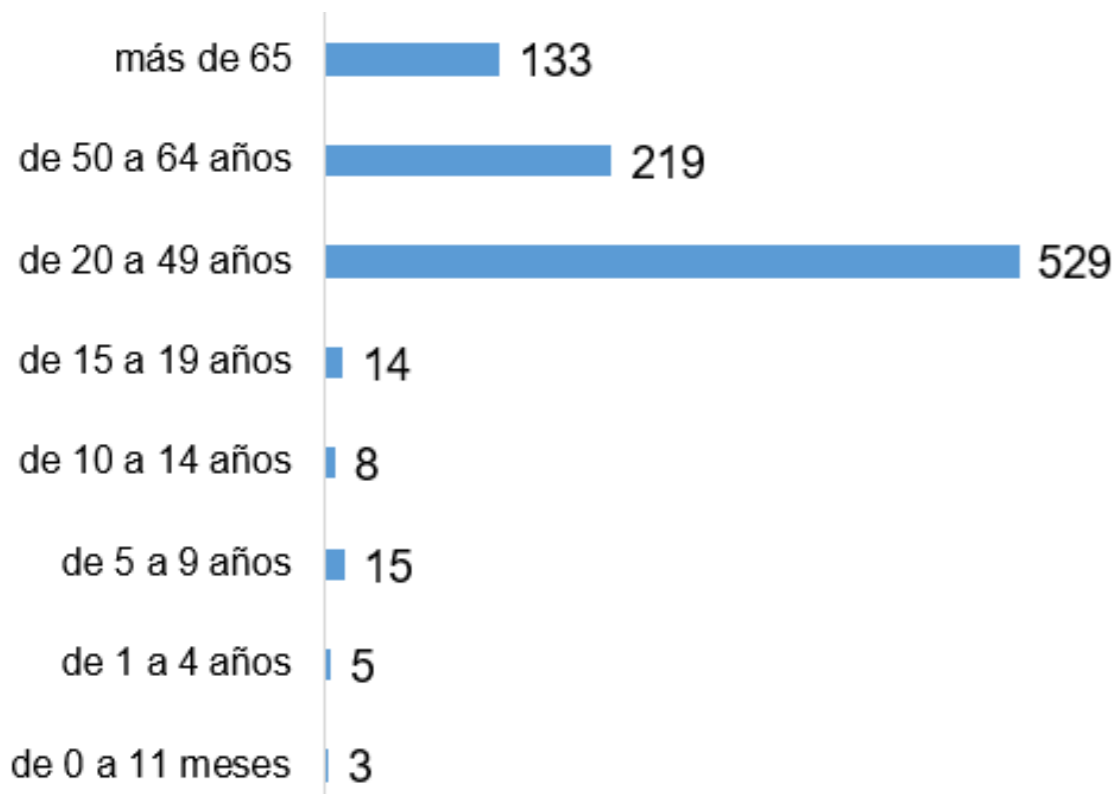


SITUACIÓN PICHINCHA POR COVID-19 (CORONAVIRUS)

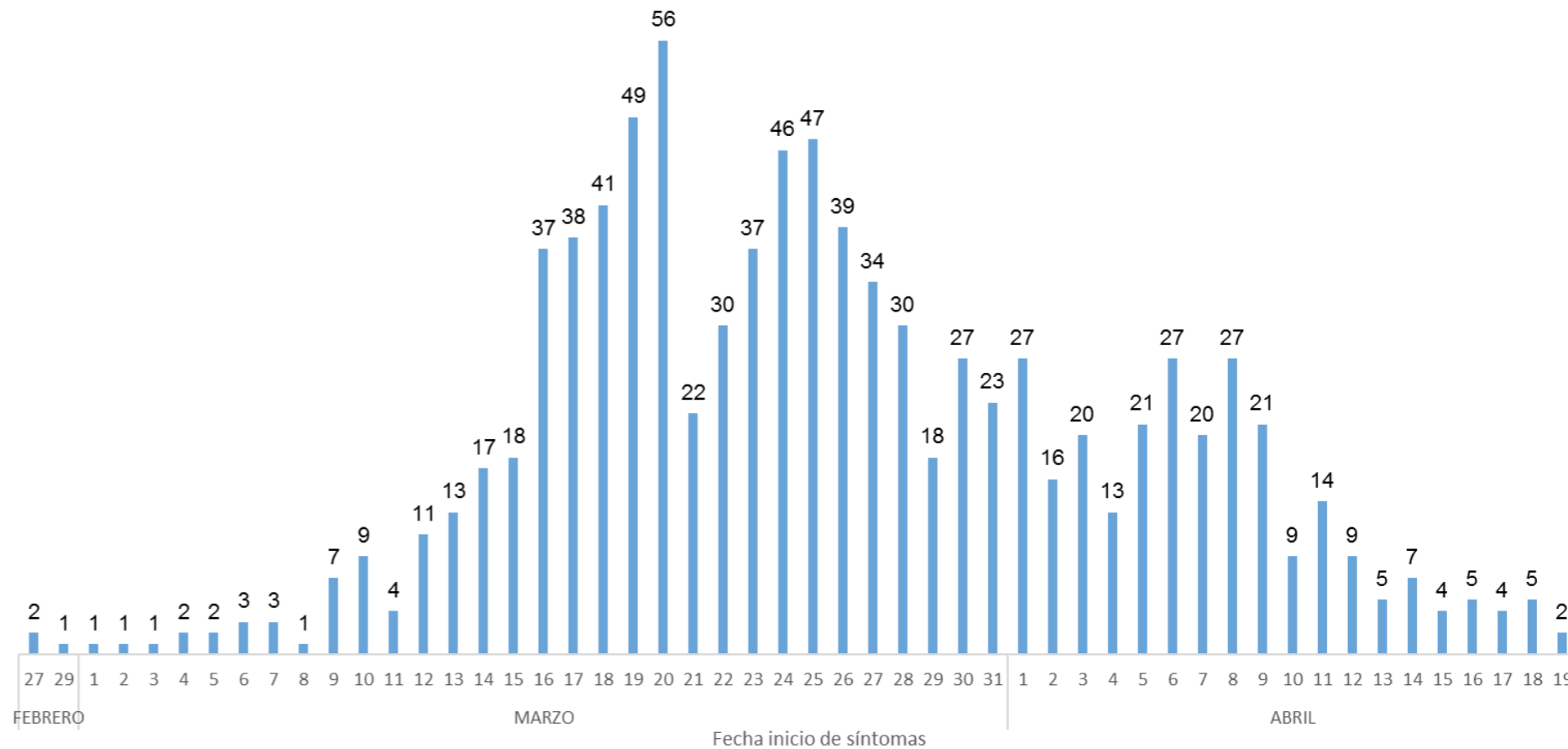
Inicio 29/02/2020 - Corte 22/04/2020 Hora 08H00



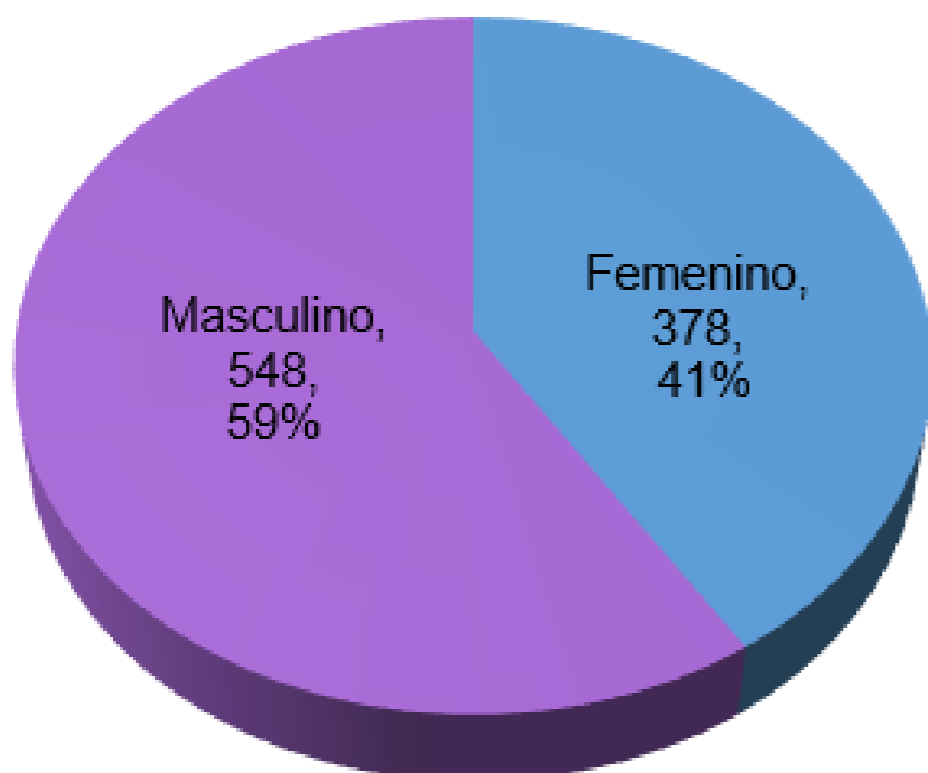
Casos confirmados por grupo etario



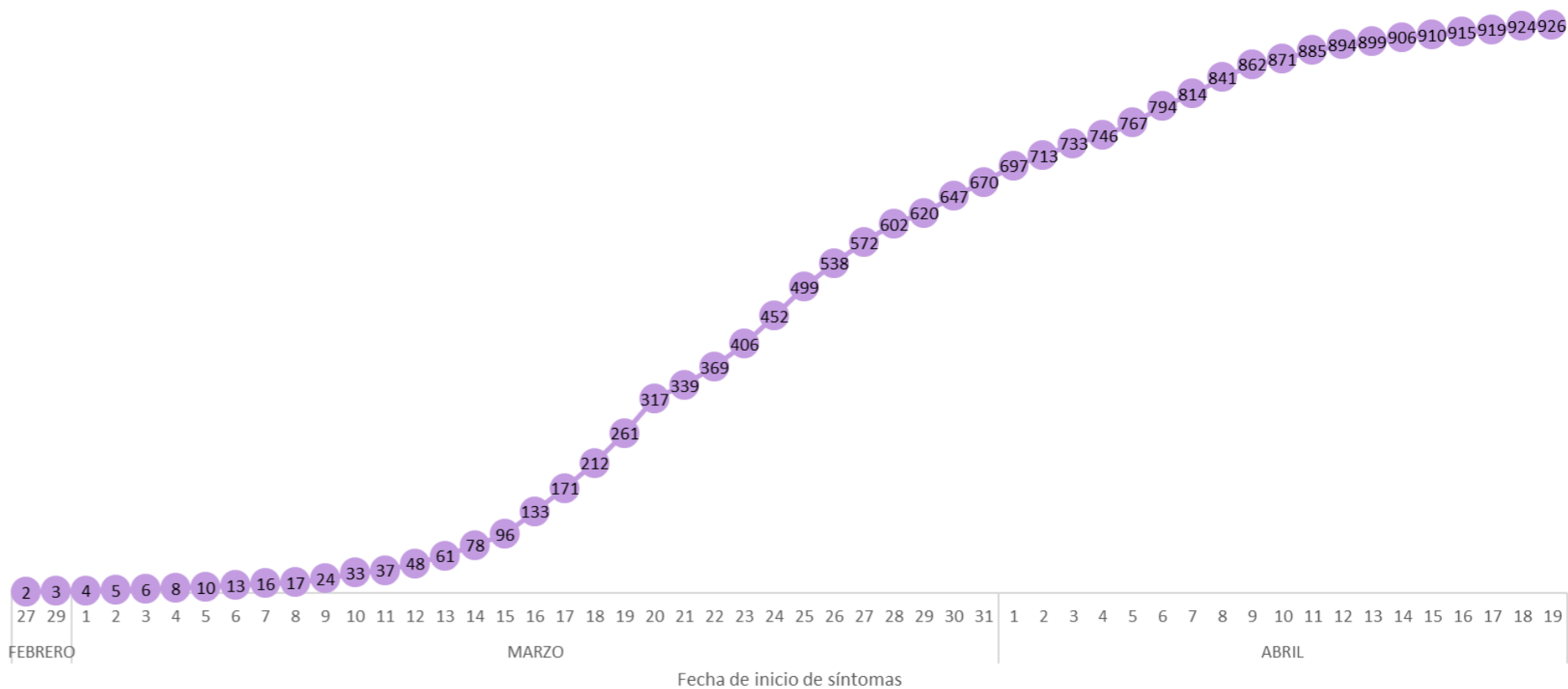
Casos confirmados por día



Casos confirmados por género



Tendencia acumulada de casos confirmados



Fuente: Ministerio de Salud Pública - Información reportada en función del avance de la toma y procesamiento de muestras.

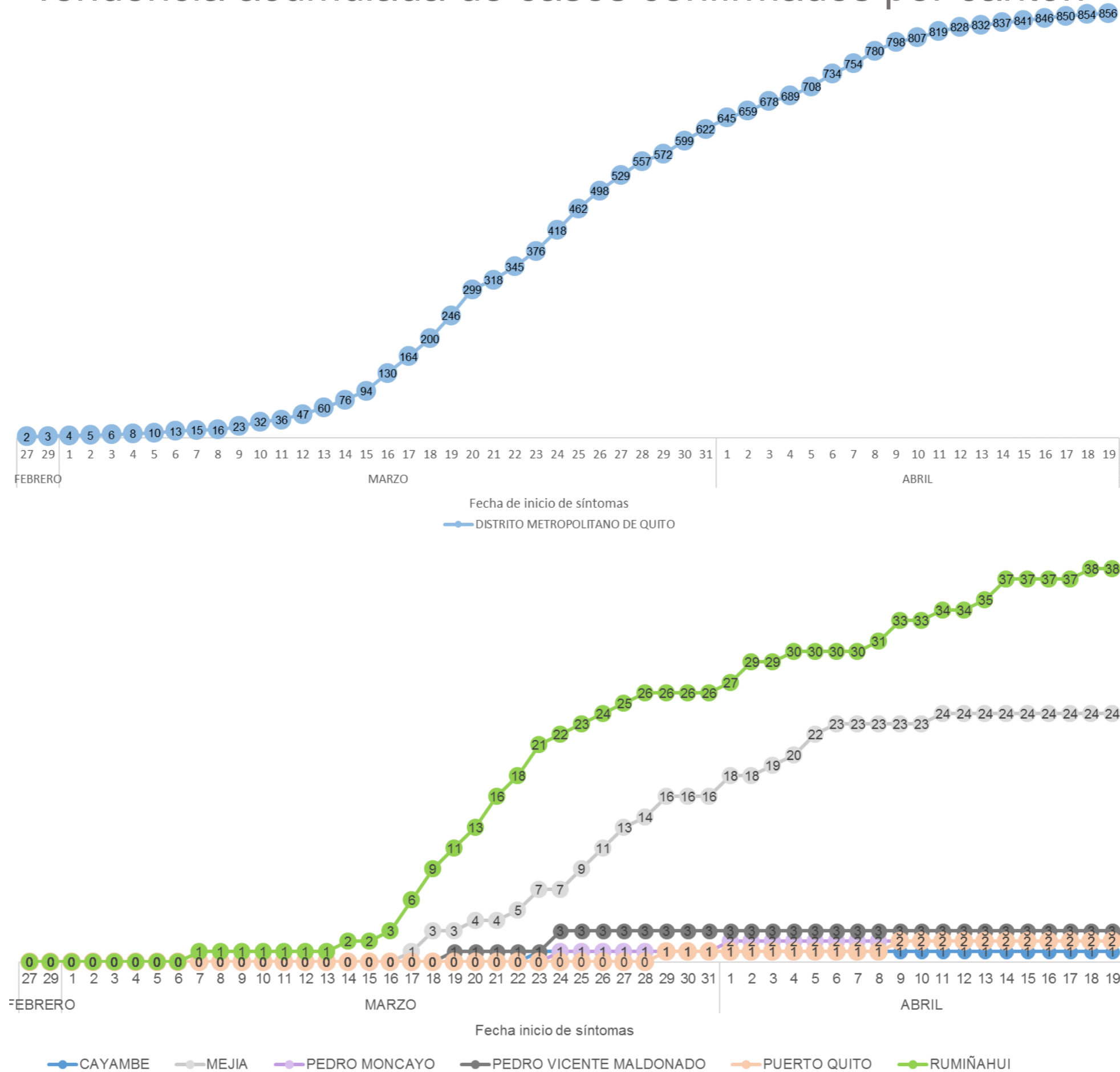


SITUACIÓN PICHINCHA POR COVID-19 (CORONAVIRUS)

Inicio 29/02/2020 - Corte 22/04/2020 Hora 08H00



Tendencia acumulada de casos confirmados por cantón



COE PROVINCIAL PICHINCHA



PICHINCHA GOBIERNO PROVINCIAL



Fuente: Ministerio de Salud Pública - Información reportada en función del avance de la toma y procesamiento de muestras.



SITUACIÓN PICHINCHA POR COVID-19 (CORONAVIRUS)

Inicio 29/02/2020 - Corte 22/04/2020 Hora 08H00



CASOS CONFIRMADOS POR PARROQUIA

Cantón / Parroquia	Número de Casos	%
CAYAMBE	1	0.11%
CAYAMBE	1	0.11%
DISTRITO METROPOLITANO DE QUITO	856	92.44%
ALANGASÍ	9	0.97%
AMAGUAÑA	20	2.16%
ATAHUALPA (HABASPAMBA)	3	0.32%
BELISARIO QUEVEDO	51	5.51%
CALACALÍ	1	0.11%
CALDERON (CARAPUNGO)	46	4.97%
CARCELÉN	17	1.84%
CENTRO HISTÓRICO	39	4.21%
CHAVEZPAMBA	3	0.32%
CHECA (CHILPA)	2	0.22%
CHILIBULO	6	0.65%
CHILLOGALLO	51	5.51%
CHIMBACALLE	28	3.02%
COCHAPAMBA	18	1.94%
COMITÉ DEL PUEBLO	7	0.76%
CONOCOTO	42	4.54%
COTOCOLLAO	48	5.18%
CUMBAYÁ	23	2.48%
EL CONDADO	7	0.76%
GALEA	2	0.22%
GUAMANÍ	37	4.00%
GUANGOPOLO	1	0.11%
GUAYLLABAMBA	4	0.43%
INDETERMINADA *	18	1.94%
IÑAQUITO	41	4.43%
ITCHIMBIA	12	1.30%
JIPIJAPA	9	0.97%
KENNEDY	11	1.19%
LA ARGELIA	13	1.40%
LA CONCEPCIÓN	15	1.62%
LA ECUATORIANA	11	1.19%
LA FERROVIARIA	16	1.73%
LA LIBERTAD	9	0.97%
LA MAGDALENA	26	2.81%
LA MENA	4	0.43%
LLANO CHICO	1	0.11%
MARISCAL SUCRE	5	0.54%

NANEGAL	4	0.43%
NANEGALITO	2	0.22%
NAYÓN	4	0.43%
NONO	1	0.11%
PACTO	1	0.11%
PIFO	5	0.54%
PÍNTAG	2	0.22%
POMASQUI	11	1.19%
PONCEANO	3	0.32%
PUEMBO	4	0.43%
PUENGASÍ	10	1.08%
QUITUMBE	29	3.13%
RUMIPAMBA	5	0.54%
SAN ANTONIO	4	0.43%
SAN BARTOLO	19	2.05%
SAN ISIDRO DEL INCA	27	2.92%
SAN JUAN	6	0.65%
SOLANDA	19	2.05%
TABABELA	10	1.08%
TUMBACO	20	2.16%
TURUBAMBA	9	0.97%
YARUQUÍ	3	0.32%
ZÁMBIZA	2	0.22%
MEJIA	24	2.59%
ALÓAG	3	0.32%
CUTUGLAHUA	3	0.32%
MACHACHI	16	1.73%
MANUEL CORNEJO ASTORGA (TANDAPI)	2	0.22%
PEDRO MONCAYO	2	0.22%
MALCHINGUÍ	1	0.11%
TABACUNDO	1	0.11%
PEDRO VICENTE MALDONADO	3	0.32%
PEDRO VICENTE MALDONADO	3	0.32%
PUERTO QUITO	2	0.22%
PUERTO QUITO	2	0.22%
RUMIÑAHUI	38	4.10%
COTOGCHOA	1	0.11%
SAN PEDRO DE TABOADA	2	0.22%
SAN RAFAEL	3	0.32%
SANGOLQUÍ	32	3.46%
TOTAL	926	100.00%

* Corresponde a Quito Cabecera Cantonal sin parroquia urbana declarada.

Parroquia de domicilio declarada por la persona atendida

COE PROVINCIAL PICHINCHA



PICHINCHA
GOBIERNO PROVINCIAL



Fuente: Ministerio de Salud Pública - Información reportada en función del avance de la toma y procesamiento de muestras.