



SITUACIÓN PICHINCHA POR COVID-19 (CORONAVIRUS)

Inicio 29/02/2020 - Corte 30/04/2020 Hora 08H00



CASOS CONFIRMADOS POR CANTÓN

CASOS CONFIRMADOS



1.420

CASOS DESCARTADOS



3.404

CASOS CON SOSPECHA

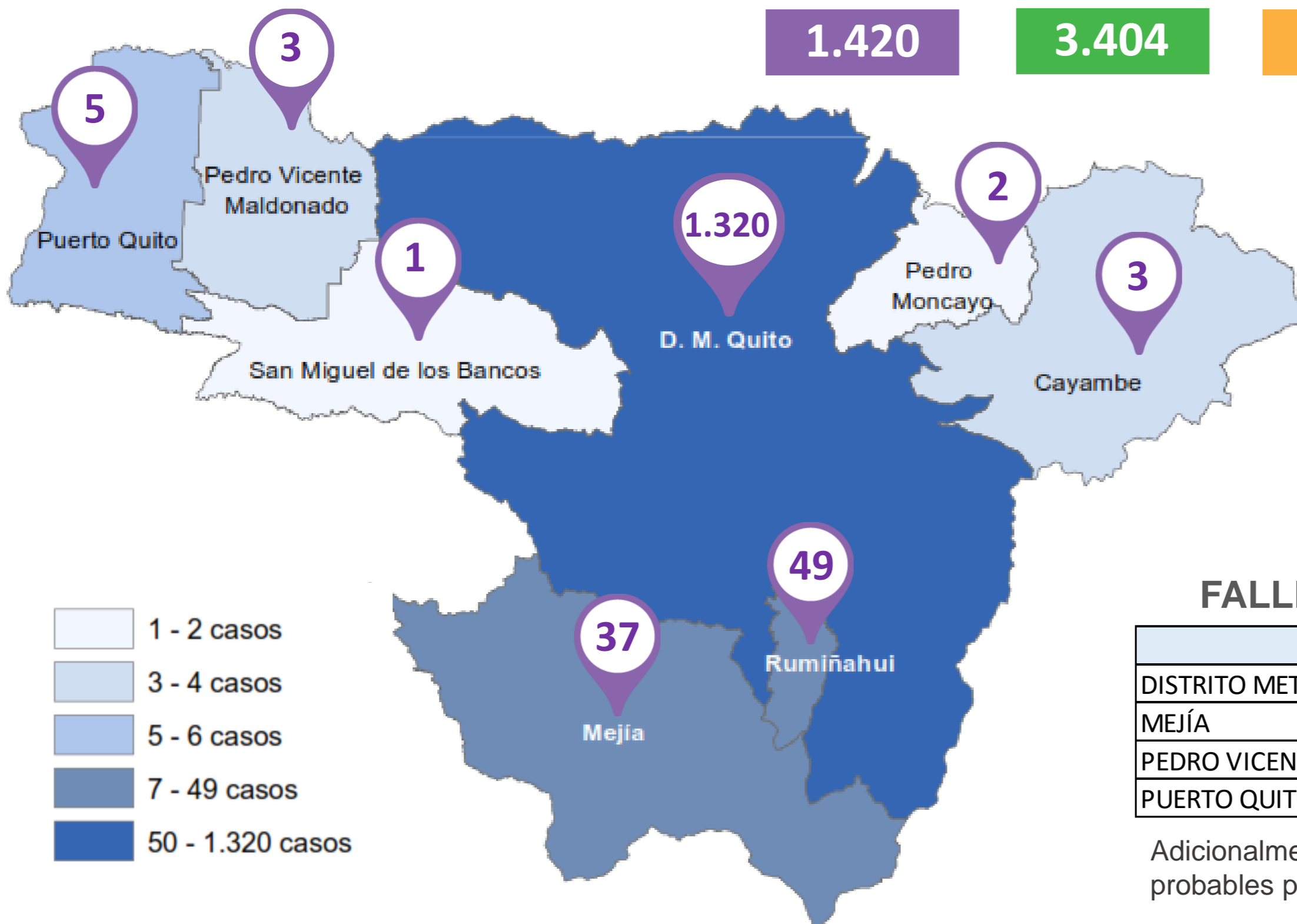


1.444

MUESTRAS TOMADAS



6.268



PERSONAS FALLECIDAS



68

FALLECIDOS POR CANTÓN

Cantón	Fallecidos
DISTRITO METROPOLITANO DE QUITO	64
MEJÍA	2
PEDRO VICENTE MALDONADO	1
PUERTO QUITO	1

Adicionalmente, se registran 13 fallecidos probables por COVID - 19.

Información de casos corresponde a pruebas PCR.

COE PROVINCIAL PICHINCHA



PICHINCHA GOBIERNO PROVINCIAL



Fuente: Ministerio de Salud Pública - Información reportada en función del avance de la toma y procesamiento de muestras.

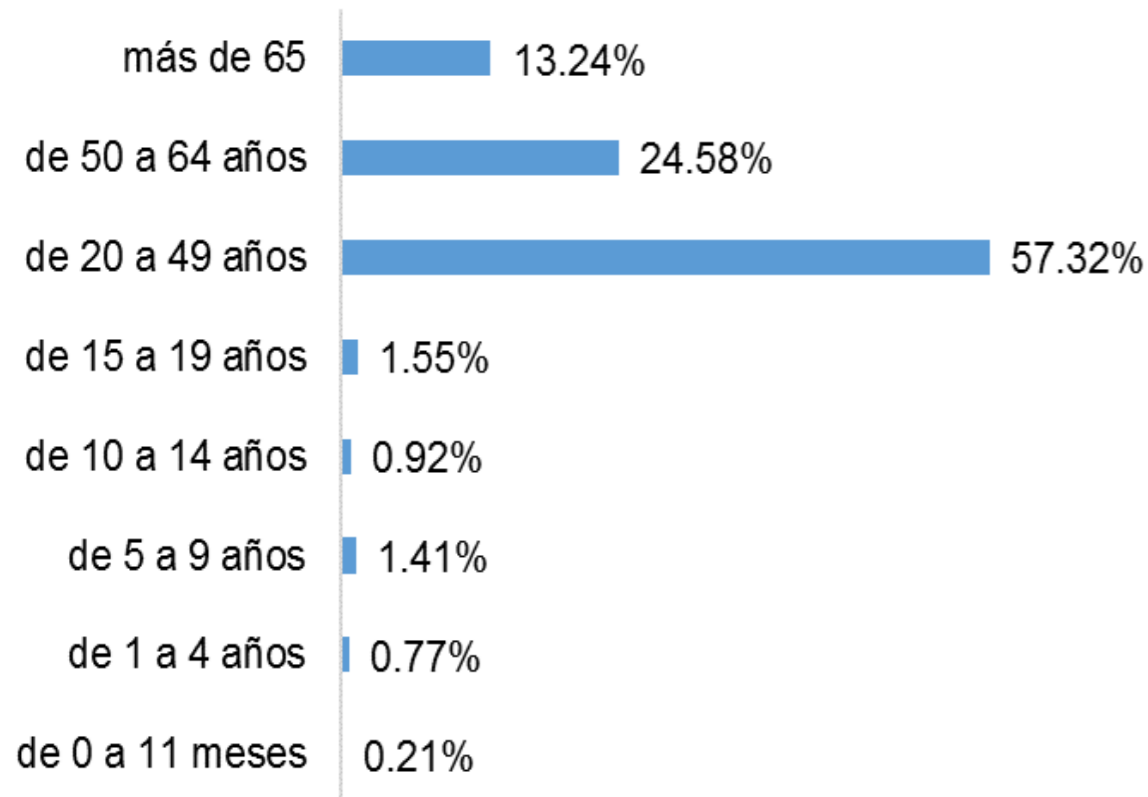


SITUACIÓN PICHINCHA POR COVID-19 (CORONAVIRUS)

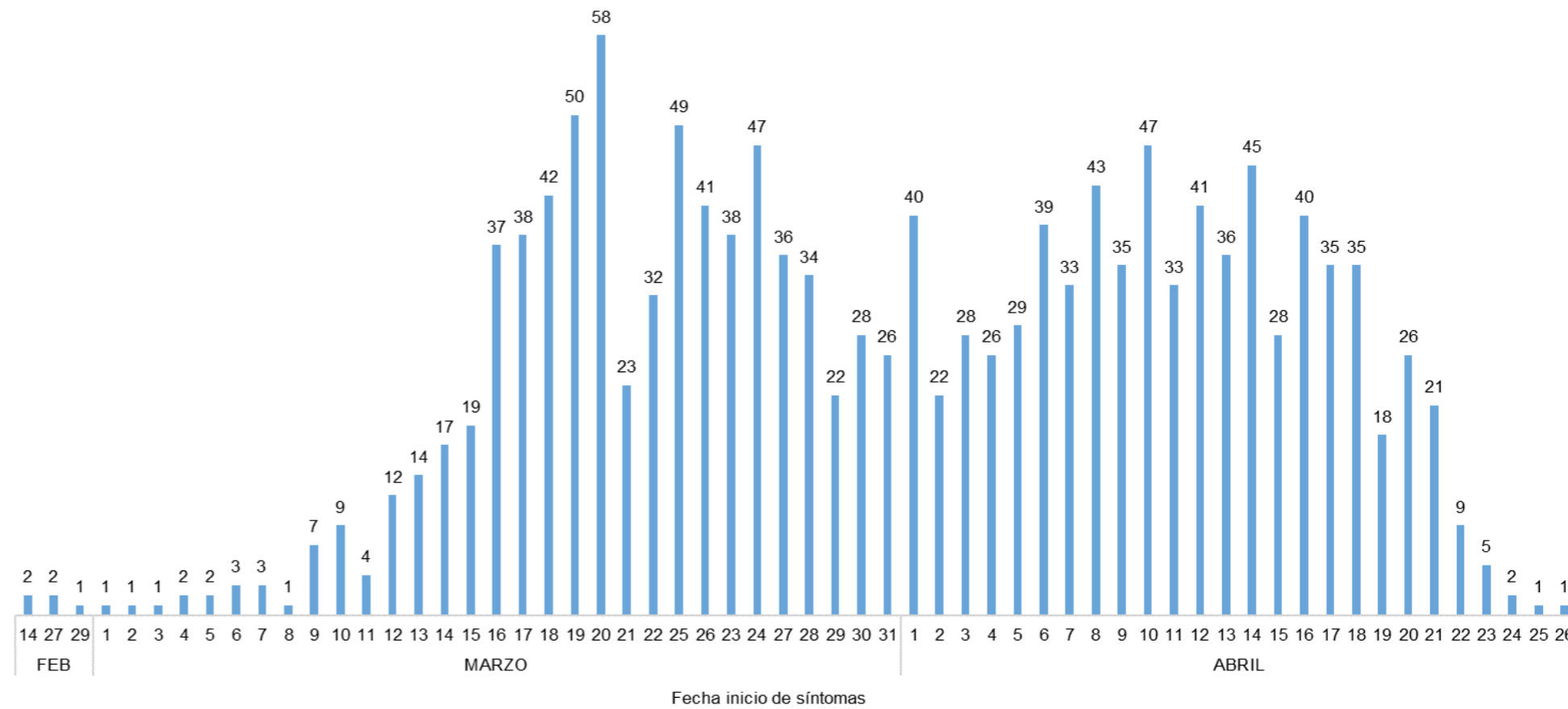
Inicio 29/02/2020 - Corte 30/04/2020 Hora 08H00



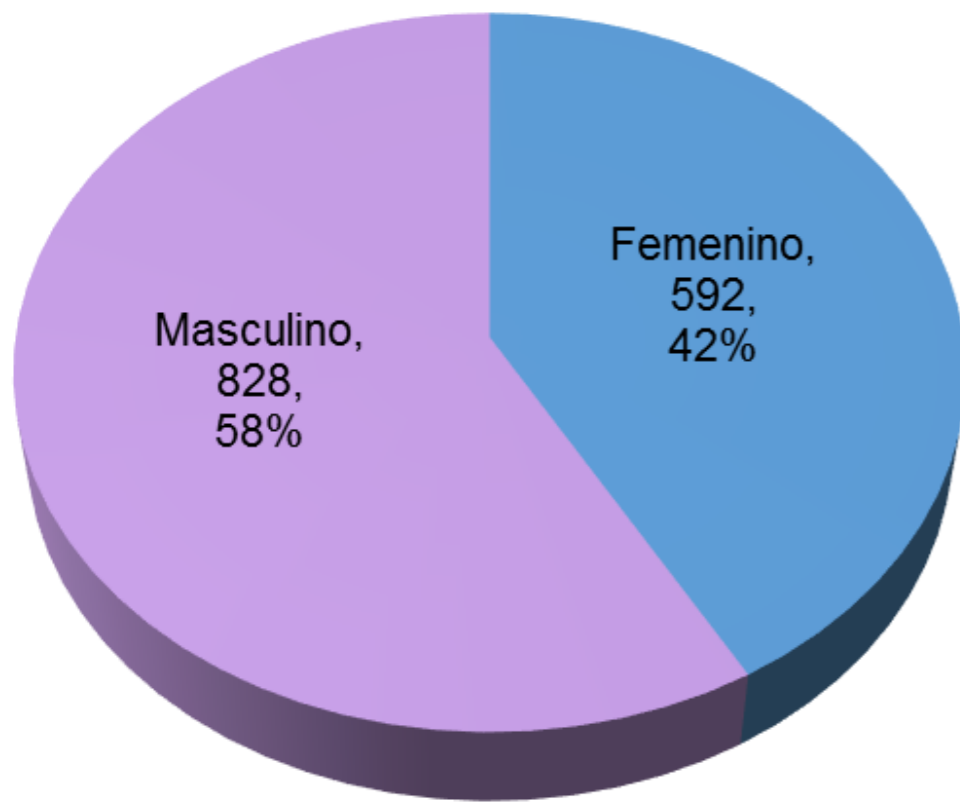
Casos confirmados por grupo etario



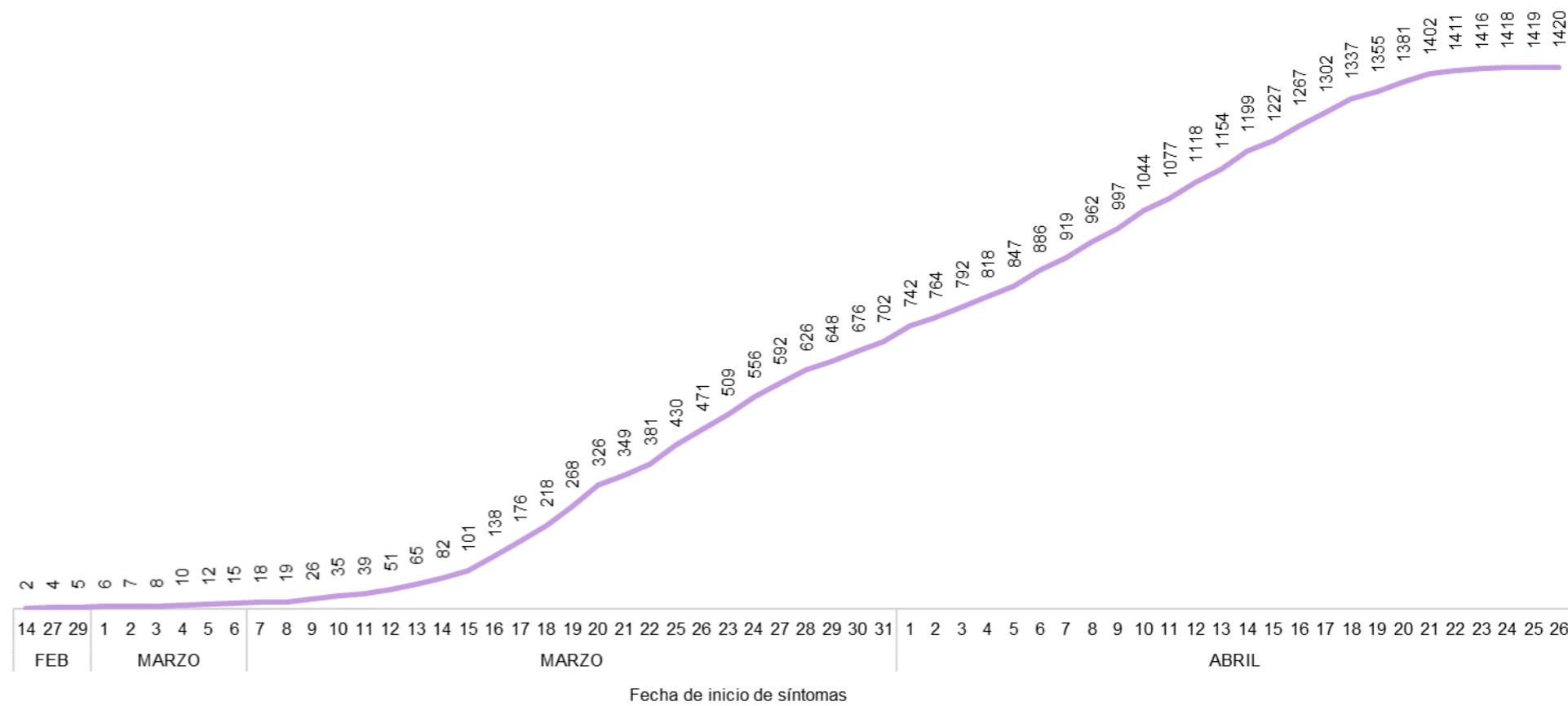
Casos confirmados por día



Casos confirmados por género



Tendencia acumulada de casos confirmados



COE PROVINCIAL PICHINCHA



Fuente: Ministerio de Salud Pública - Información reportada en función del avance de la toma y procesamiento de muestras.

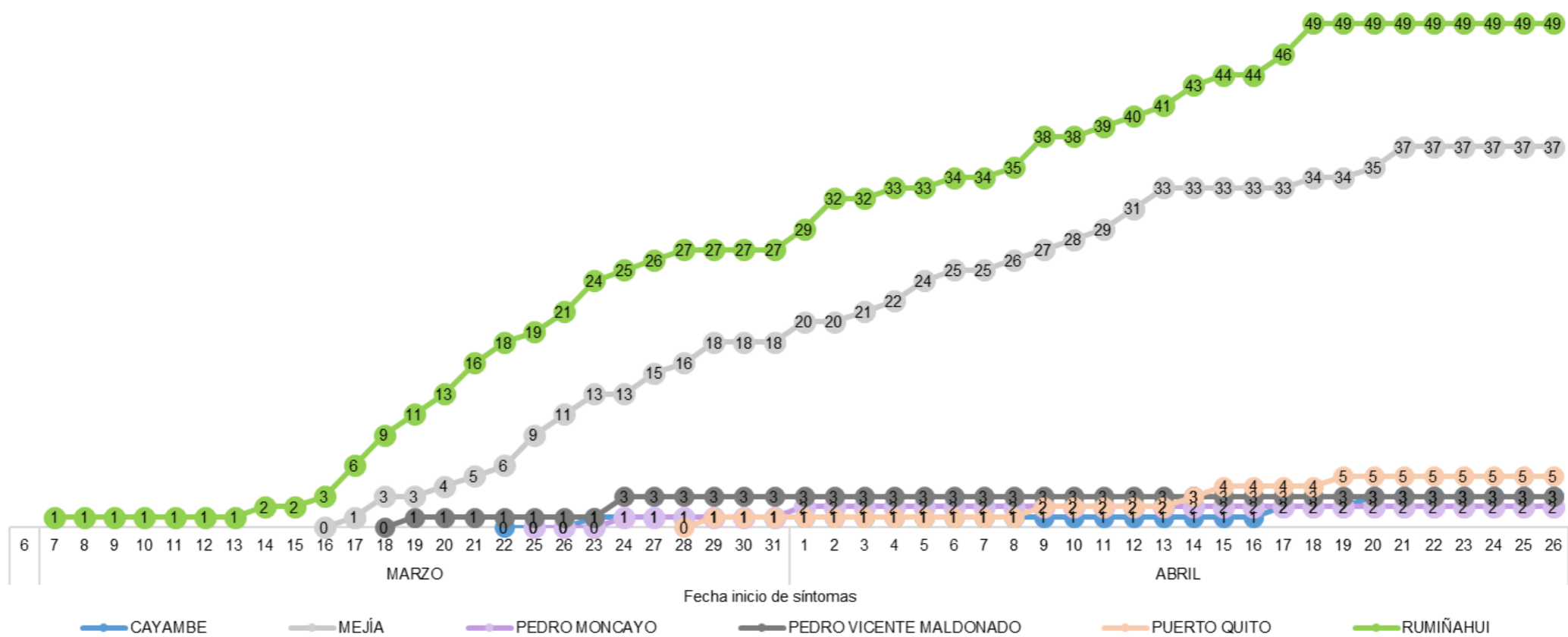
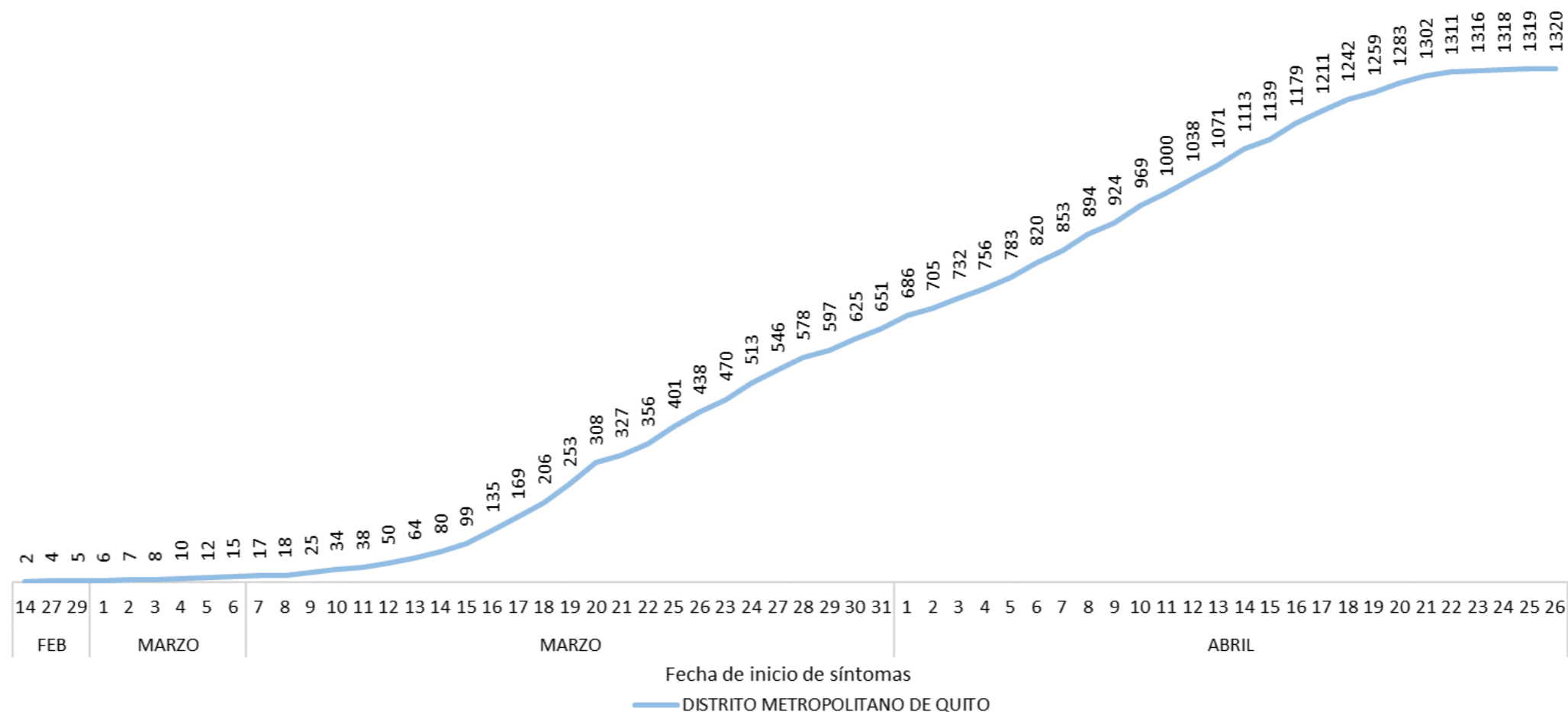


SITUACIÓN PICHINCHA POR COVID-19 (CORONAVIRUS)

Inicio 29/02/2020 - Corte 30/04/2020 Hora 08H00



Tendencia acumulada de casos confirmados por cantón



Fuente: Ministerio de Salud Pública - Información reportada en función del avance de la toma y procesamiento de muestras.



SITUACIÓN PICHINCHA POR COVID-19 (CORONAVIRUS)

Inicio 29/02/2020 - Corte 30/04/2020 Hora 08H00



CASOS CONFIRMADOS POR PARROQUIA

Cantón / Parroquia	Número de Casos	%
CAYAMBE	3	0.21%
CAYAMBE	3	0.21%
DISTRITO METROPOLITANO DE QUITO	1,320	92.96%
ATAHUALPA (HABASPAMBA)	3	0.21%
BELISARIO QUEVEDO	99	6.97%
CHAVEZPAMBA	4	0.28%
CHECA (CHILPA)	2	0.14%
CHILIBULO	10	0.70%
CHILLOGALLO	81	5.70%
CHIMBACALLE	40	2.82%
COCHAPAMBA	23	1.62%
CONOCOTO	60	4.23%
COTOCOLLAO	70	4.93%
EL CONDADO	16	1.13%
EL QUINCHE	2	0.14%
GUALEA	1	0.07%
GUANGOPOLO	1	0.07%
GUAYLLABAMBA	6	0.42%
JIPIJAPA	10	0.70%
KENNEDY	20	1.41%
LA ARGELIA	27	1.90%
LA ECUATORIANA	24	1.69%
LA FERROVIARIA	30	2.11%
LA LIBERTAD	23	1.62%
LA MAGDALENA	48	3.38%
LA MENA	10	0.70%
LLANO CHICO	1	0.07%
MARISCAL SUCRE	9	0.63%
NANEGAL	5	0.35%
NANEGALITO	2	0.14%
NONO	1	0.07%
PACTO	2	0.14%
PIFO	6	0.42%
POMASQUI	16	1.13%
PONCEANO	4	0.28%
PUEMBO	4	0.28%
QUITUMBE	38	2.68%
RUMIPAMBA	7	0.49%
SAN ANTONIO	5	0.35%
SAN BARTOLO	21	1.48%
SAN ISIDRO DEL INCA	30	2.11%
SAN JUAN	17	1.20%

Cantón / Parroquia	Número de Casos	%
SOLANDA	25	1.76%
TABABELA	10	0.70%
TUMBACO	31	2.18%
TURUBAMBA	17	1.20%
COMITÉ DEL PUEBLO	16	1.13%
CALDERÓN (CARAPUNGO)	71	5.00%
GUAMANÍ	63	4.44%
CENTRO HISTÓRICO	80	5.63%
CUMBAYÁ	28	1.97%
ITCHIMBÍA	23	1.62%
PUENGASÍ	16	1.13%
LA CONCEPCIÓN	19	1.34%
CARCELÉN	24	1.69%
IÑAQUITO	60	4.23%
PÍNTAG	2	0.14%
YARUQUÍ	4	0.28%
ALANGASÍ	12	0.85%
AMAGUAÑA	25	1.76%
ZÁMBIZA	5	0.35%
CALACALÍ	4	0.28%
NAYÓN	7	0.49%
MEJÍA	37	2.61%
CUTUGLAHUA	4	0.28%
MACHACHI	20	1.41%
MANUEL CORNEJO ASTORGA (TANDAPI)	2	0.14%
TAMBILLO	5	0.35%
ALÓAG	5	0.35%
ALOASÍ	1	0.07%
PEDRO MONCAYO	2	0.14%
TABACUNDO	1	0.07%
MALCHINGUÍ	1	0.07%
PEDRO VICENTE MALDONADO	3	0.21%
PEDRO VICENTE MALDONADO	3	0.21%
PUERTO QUITO	5	0.35%
PUERTO QUITO	5	0.35%
RUMIÑAHUI	49	3.45%
COTOGCHOA	2	0.14%
SAN PEDRO DE TABOADA	3	0.21%
SAN RAFAEL	6	0.42%
SANGOLQUÍ	38	2.68%
SAN MIGUEL DE LOS BANCOS	1	0.07%
SAN MIGUEL DE LOS BANCOS	1	0.07%
Total	1,420	100.00%

Parroquia de domicilio declarada por la persona atendida

COE PROVINCIAL PICHINCHA



PICHINCHA GOBIERNO PROVINCIAL



Fuente: Ministerio de Salud Pública - Información reportada en función del avance de la toma y procesamiento de muestras.