

SITUACIÓN PICHINCHA POR COVID-19 (CORONAVIRUS)

Inicio 29/02/2020 - Corte 13/04/2020 Hora 07H00



CASOS CONFIRMADOS POR CANTÓN

CASOS CONFIRMADOS



634

CASOS DESCARTADOS



1.628

CASOS CON SOSPECHA

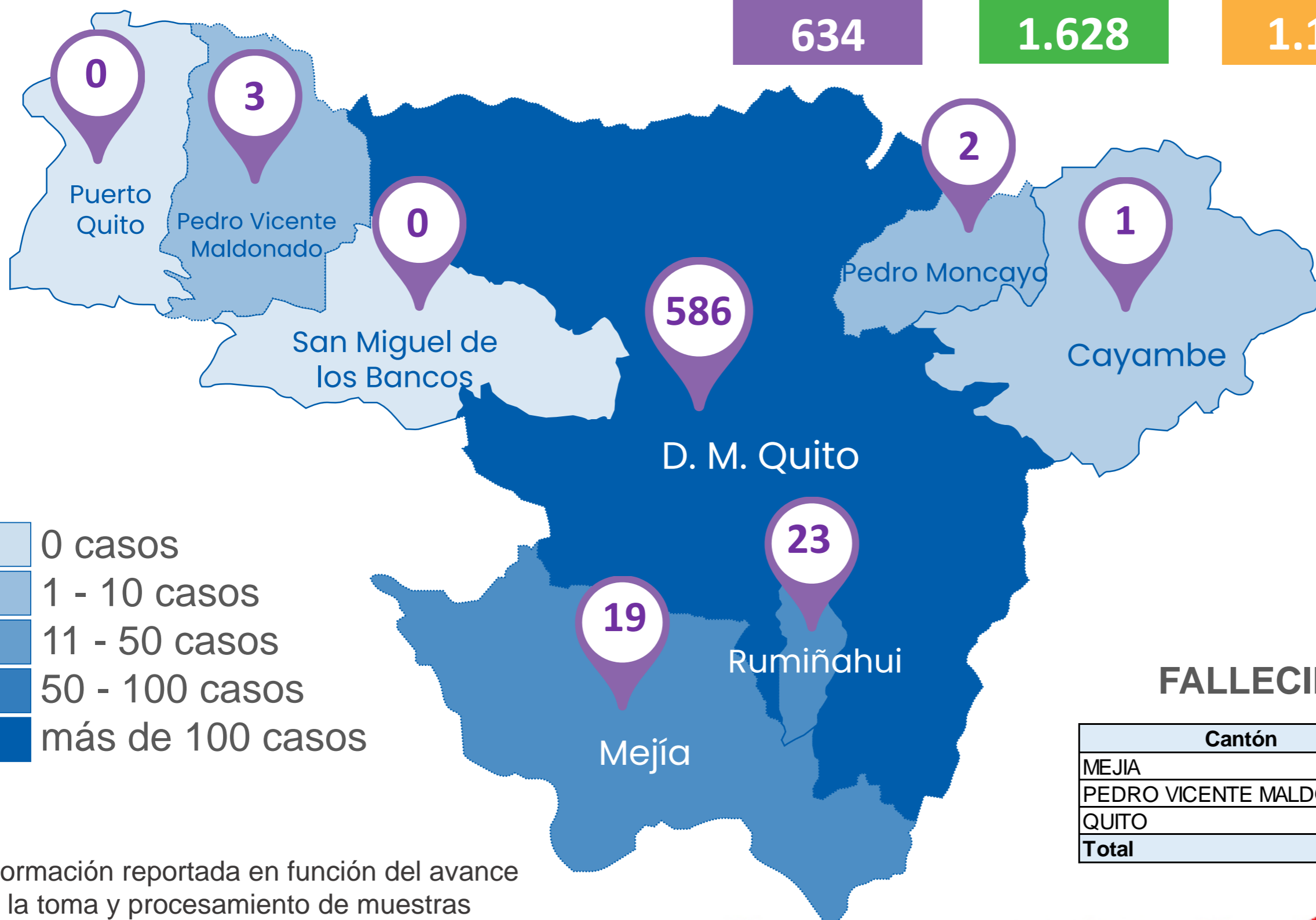


1.148

MUESTRAS TOMADAS



3.413



- 0 casos
- 1 - 10 casos
- 11 - 50 casos
- 50 - 100 casos
- más de 100 casos

PERSONAS FALLECIDAS



26

FALLECIDOS POR CANTÓN

Cantón	Fallecidos	Total
MEJIA	1	1
PEDRO VICENTE MALDONADO	1	1
QUITO	24	24
Total	26	26

Información reportada en función del avance de la toma y procesamiento de muestras

COE PROVINCIAL PICHINCHA

FUENTE: MINISTERIO DE SALUD PÚBLICA



PICHINCHA GOBIERNO PROVINCIAL



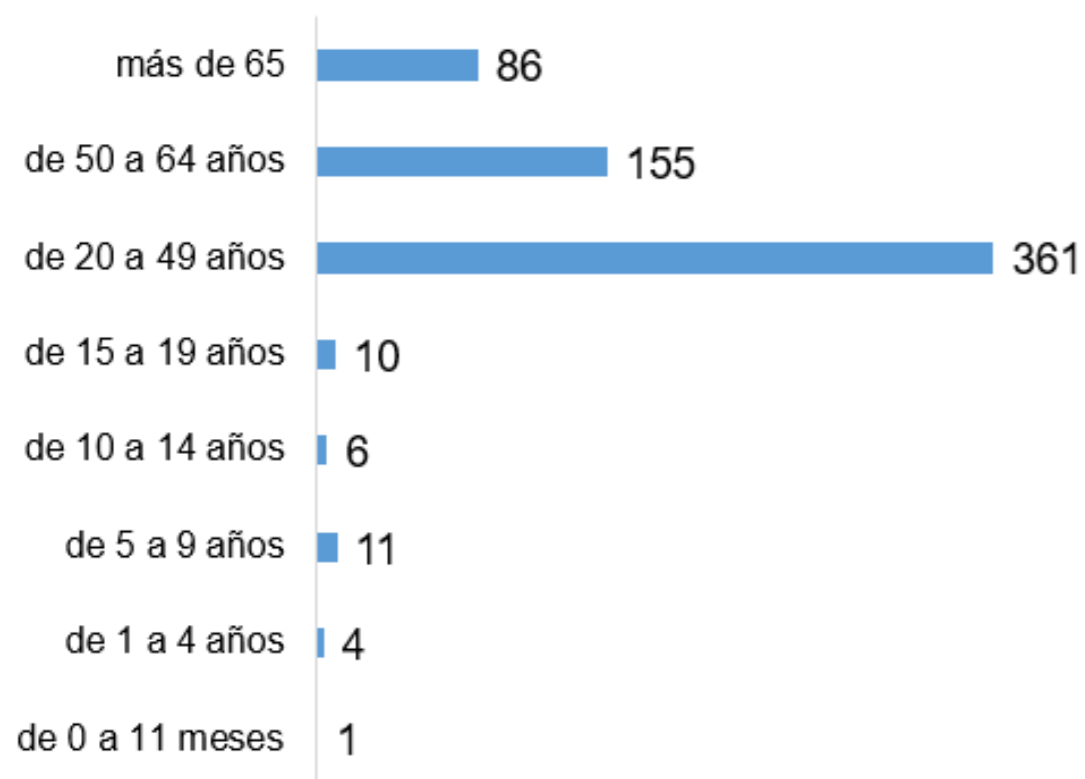


SITUACIÓN PICHINCHA POR COVID-19 (CORONAVIRUS)

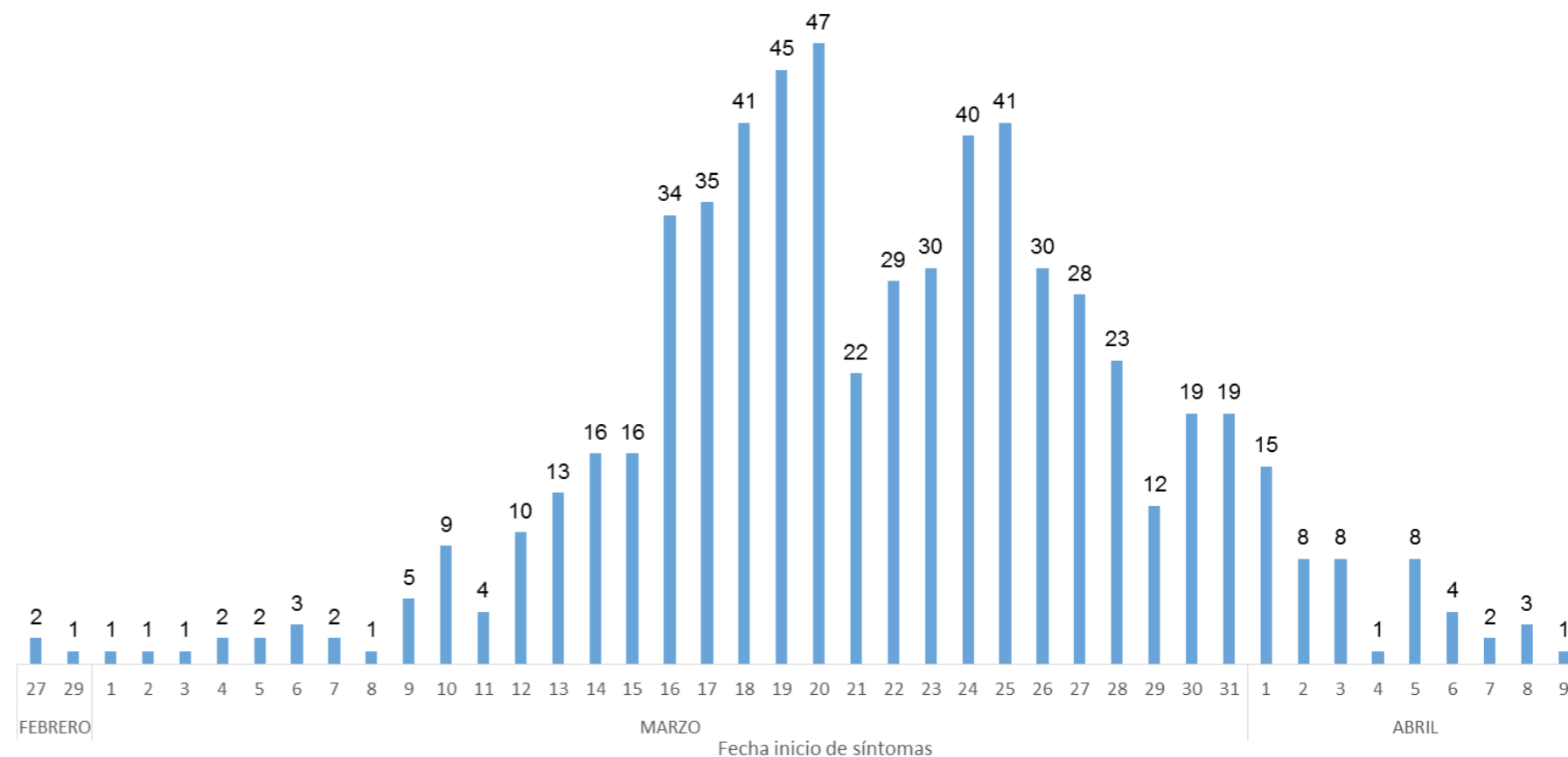
Inicio 29/02/2020 - Corte 13/04/2020 Hora 07H00



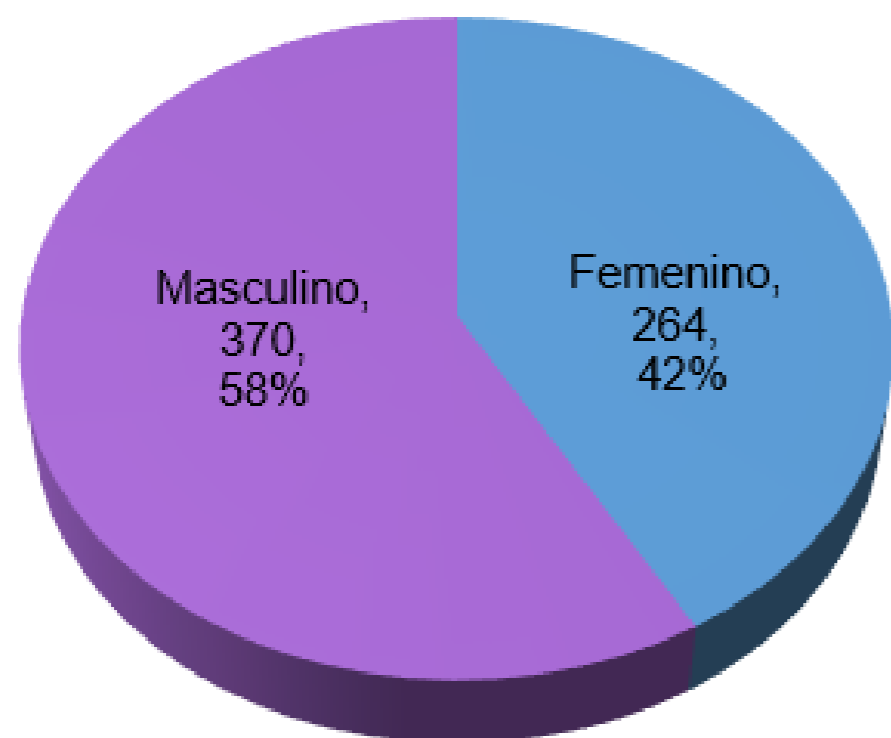
Casos confirmados por grupo etario



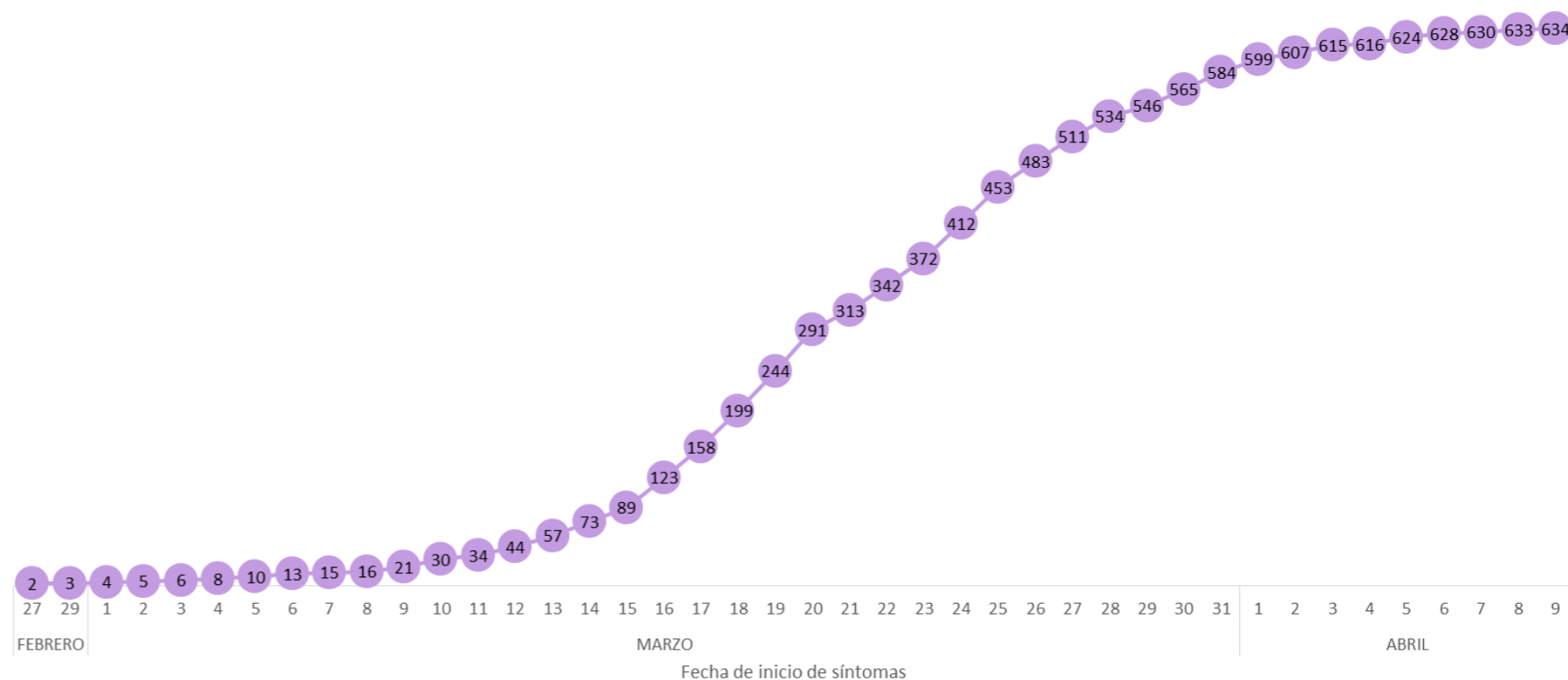
Casos confirmados por día



Casos confirmados por género



Tendencia acumulada de casos confirmados



Información reportada en función del avance de la toma y procesamiento de muestras

COE PROVINCIAL PICHINCHA

FUENTE: MINISTERIO DE SALUD PÚBLICA



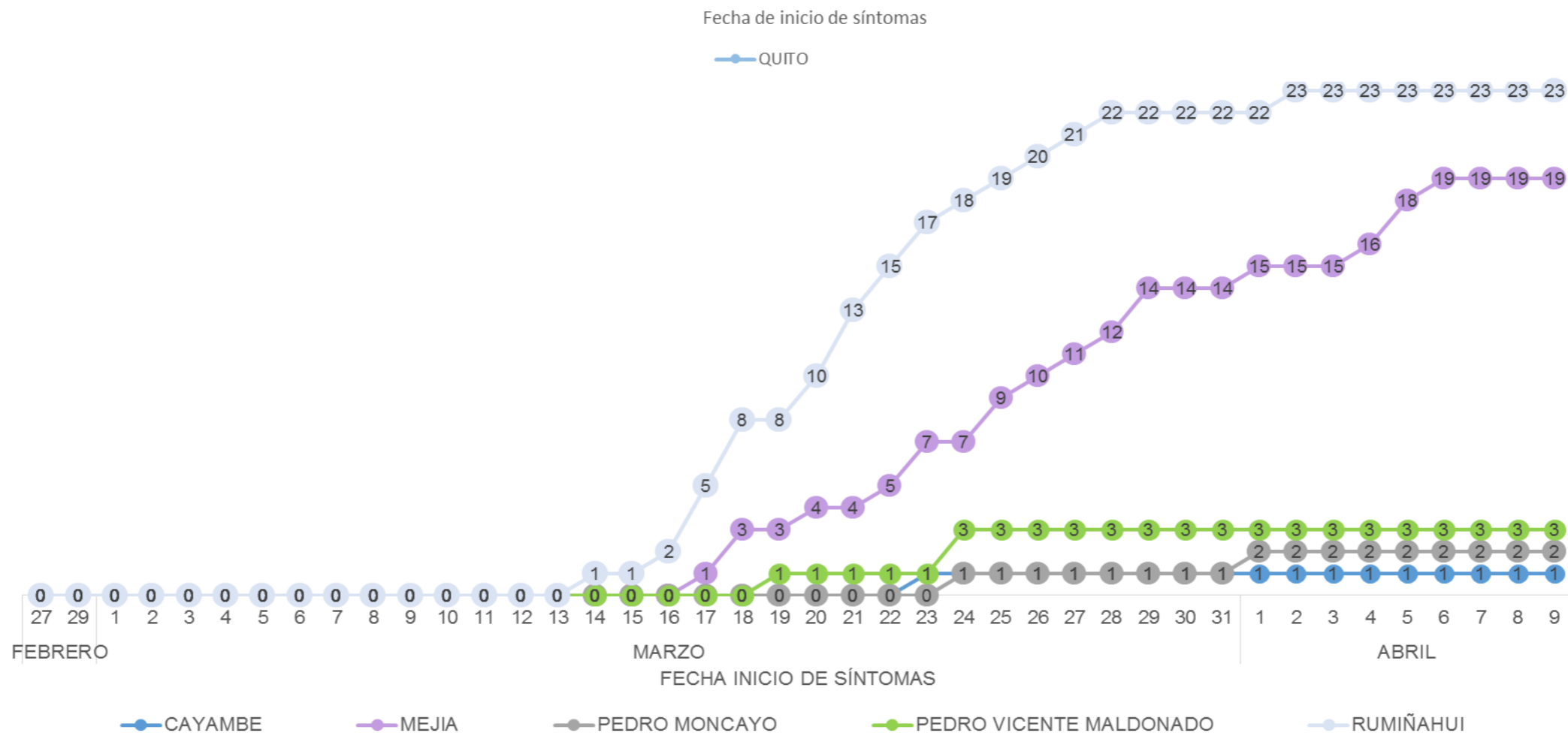
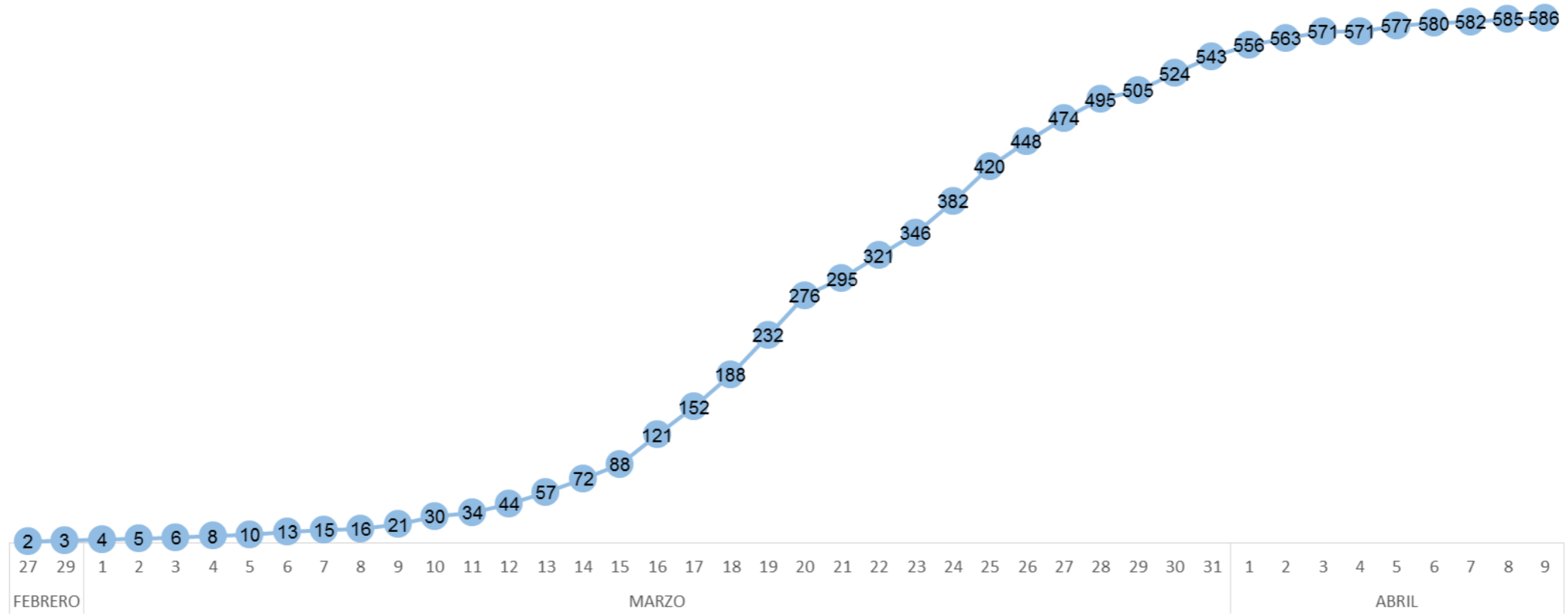


SITUACIÓN PICHINCHA POR COVID-19 (CORONAVIRUS)

Inicio 29/02/2020 - Corte 13/04/2020 Hora 07H00



Tendencia acumulada de casos confirmados por cantón



Información reportada en función del avance de la toma y procesamiento de muestras



SITUACIÓN PICHINCHA POR COVID-19 (CORONAVIRUS)

Inicio 29/02/2020 - Corte 13/04/2020 Hora 07H00



CASOS CONFIRMADOS POR PARROQUIA

Cantón / Parroquia	Número de Casos	%
CAYAMBE	1	0,16%
CAYAMBE	1	0,16%
PEDRO MONCAYO	2	0,32%
MALCHINGUÍ	1	0,16%
TABACUNDO	1	0,16%
PEDRO VICENTE MALDONADO	3	0,48%
PEDRO VICENTE MALDONADO	3	0,48%
RUMIÑAHUI	23	3,67%
COTOGCHOA	1	0,16%
SAN PEDRO DE TABOADA	2	0,32%
SAN RAFAEL	1	0,16%
SANGOLQUÍ (CAB. CANT)	19	3,03%
QUITO	586	92,34%
ALANGASÍ	7	1,12%
AMAGUAÑA	5	0,64%
ATAHUALPA (HABASPAMBA)	3	0,48%
BELISARIO QUEVEDO	25	3,83%
CALACALÍ	1	0,16%
CALDERÓN (CARAPUNGO)	35	5,58%
CARCELÉN	16	2,55%
CENTRO HISTÓRICO	19	2,55%
CHAVEZPAMBA	2	0,32%
CHECA (CHILPA)	2	0,32%
CHILIBULO	4	0,64%
CHILLOGALLO	34	5,42%
CHIMBACALLE	21	3,35%
COCHAPAMBA	17	2,55%
COMITÉ DEL PUEBLO	7	1,12%
CONOCOTO	32	4,94%
COTOCOLLAO	37	5,90%
CUMBAYÁ	19	3,03%
EL CONDADO	7	1,12%
GUALEA	2	0,32%
GUAMANÍ	25	3,83%
GUAYLLABAMBA	4	0,64%
INDETERMINADA *	18	3,83%
IÑAQUITO	36	5,58%

Cantón / Parroquia	Número de Casos	%
ITCHIMBÍA	10	1,59%
JIPIJAPA	6	0,96%
KENNEDY	11	1,75%
LA ARGELIA	6	0,96%
LA CONCEPCIÓN	13	2,07%
LA ECUATORIANA	2	0,32%
LA FERROVIARIA	12	1,75%
LA LIBERTAD	4	0,64%
LA MAGDALENA	16	2,39%
LA MENA	1	0,16%
MARISCAL SUCRE	5	0,80%
NANEGAL	1	0,16%
NANEGALITO	3	0,48%
NAYÓN	2	0,32%
NONO	1	0,16%
PIFO	3	0,48%
POMASQUI	10	1,59%
PONCEANO	2	0,32%
PUEMBO	4	0,64%
PUENGASÍ	10	1,59%
QUITUMBE	20	3,19%
RUMIPAMBA	3	0,48%
SAN ANTONIO	1	0,16%
SAN BARTOLO	9	1,44%
SAN ISIDRO DEL INCA	14	2,23%
SAN JUAN	2	0,32%
SOLANDA	9	1,12%
TABABELA	10	1,59%
TUMBACO	7	1,12%
TURUBAMBA	8	1,28%
YARUQUÍ	2	0,32%
ZÁMBIZA	1	0,16%
MEJÍA	19	3,03%
ALÓAG	2	0,32%
CUTUGLAHUA	3	0,48%
MACHACHI	12	1,91%
MANUEL CORNEJO ASTORGA (TANDAPI)	2	0,32%
TOTAL	634	100,00%

* Corresponde a Quito Cabecera Cantonal sin parroquia urbana declarada.

COE PROVINCIAL PICHINCHA

FUENTE: MINISTERIO DE SALUD PÚBLICA

