



SITUACIÓN PICHINCHA POR COVID-19 (CORONAVIRUS)

Inicio 29/02/2020 - Corte 02/05/2020 Hora 08H00



CASOS CONFIRMADOS POR CANTÓN

CASOS CONFIRMADOS



1.593

CASOS DESCARTADOS



3.554

CASOS CON SOSPECHA

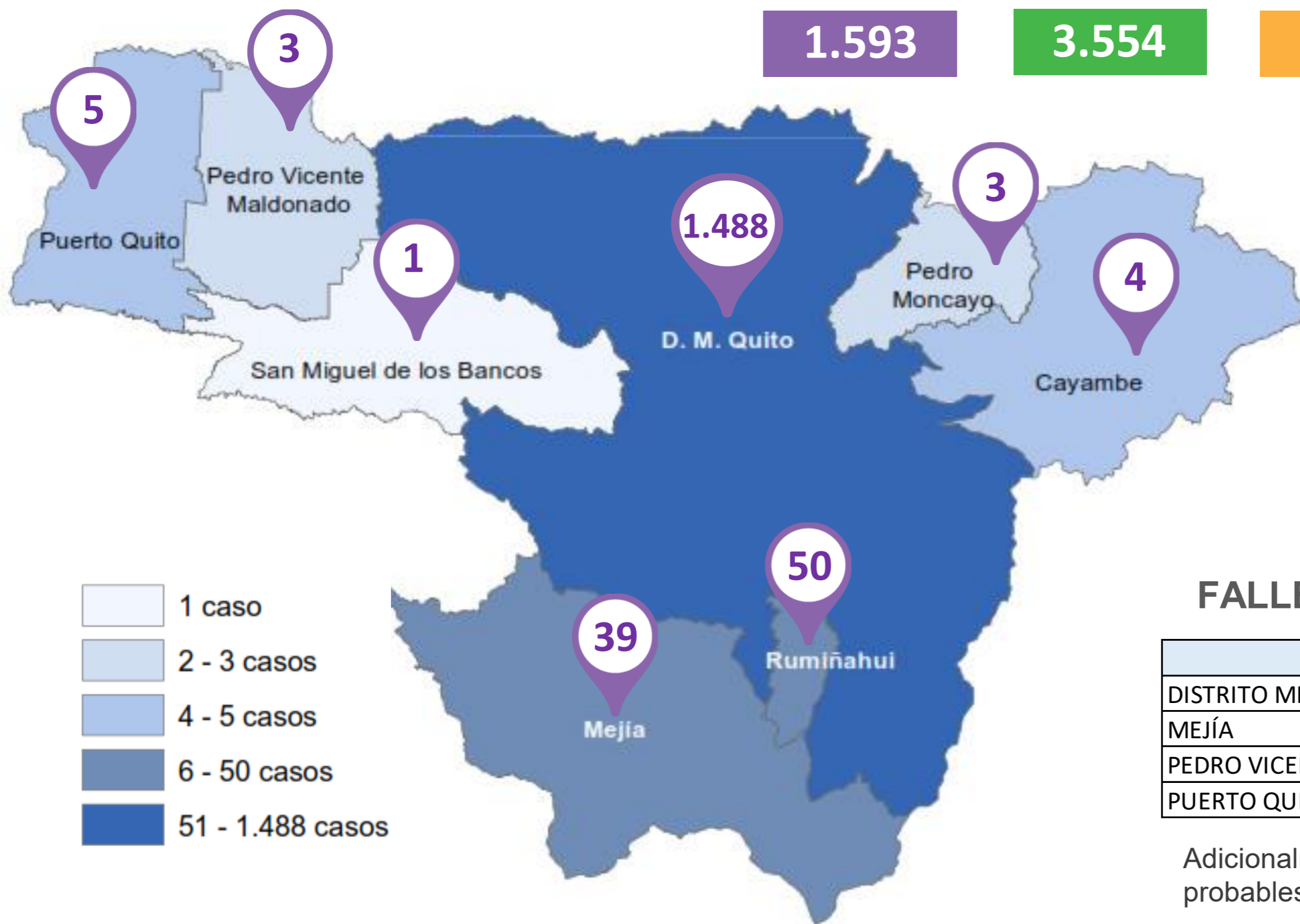


1.557

MUESTRAS TOMADAS



6.704



PERSONAS FALLECIDAS



88

FALLECIDOS POR CANTÓN

Cantón	Fallecidos
DISTRITO METROPOLITANO DE QUITO	84
MEJÍA	2
PEDRO VICENTE MALDONADO	1
PUERTO QUITO	1

Adicionalmente, se registran 3 fallecidos probables por COVID - 19.

Información de casos corresponde a pruebas PCR.

COE PROVINCIAL PICHINCHA



PICHINCHA GOBIERNO PROVINCIAL



Fuente: Ministerio de Salud Pública - Información reportada en función del avance de la toma y procesamiento de muestras.

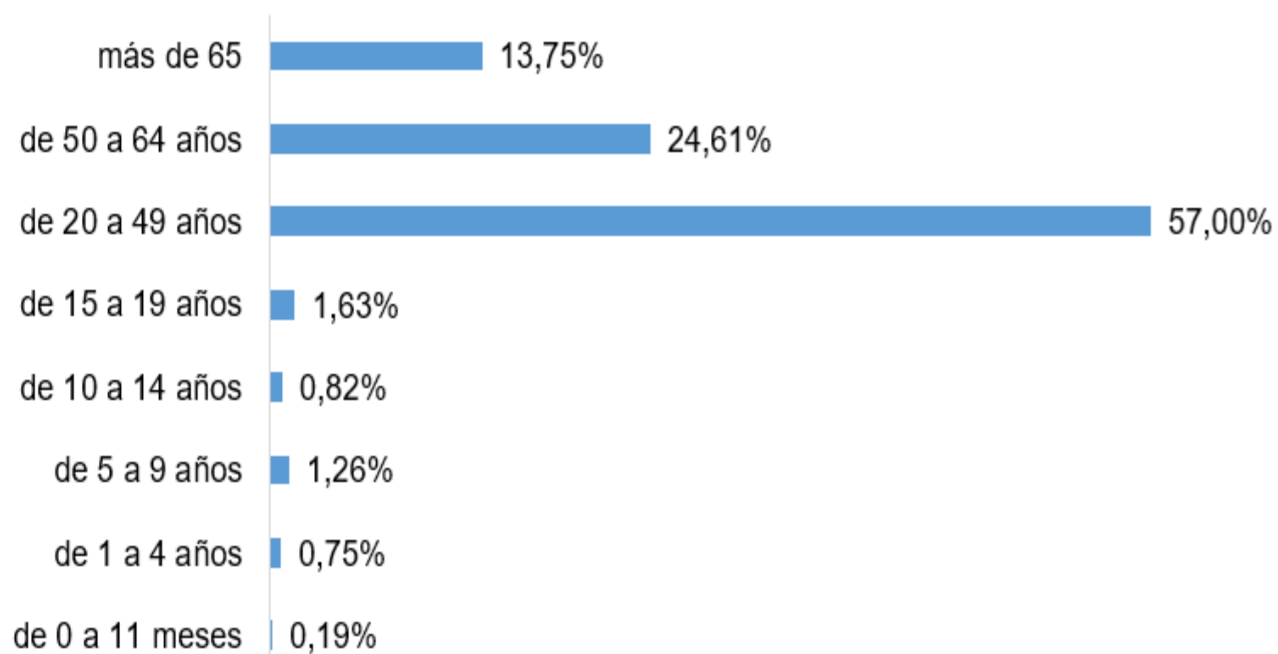


SITUACIÓN PICHINCHA POR COVID-19 (CORONAVIRUS)

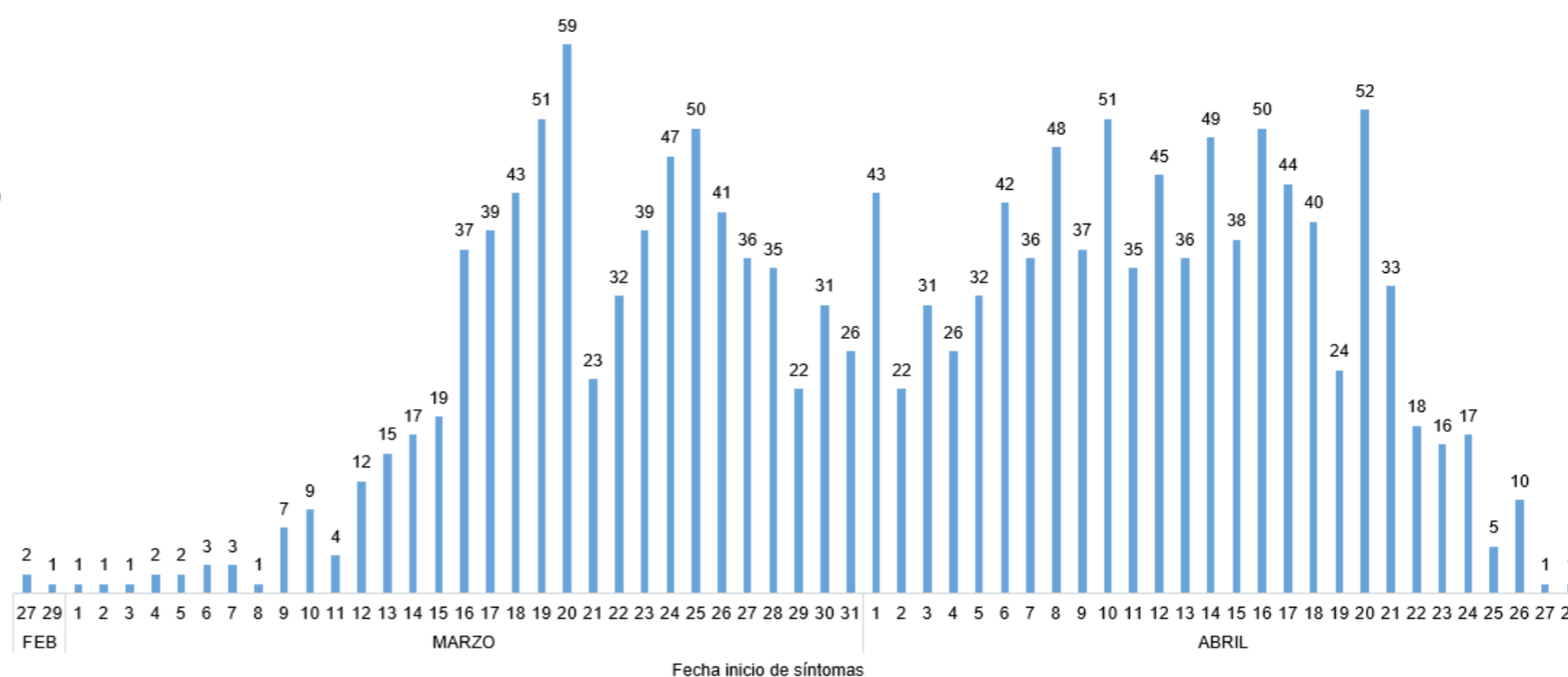
Inicio 29/02/2020 - Corte 02/05/2020 Hora 08H00



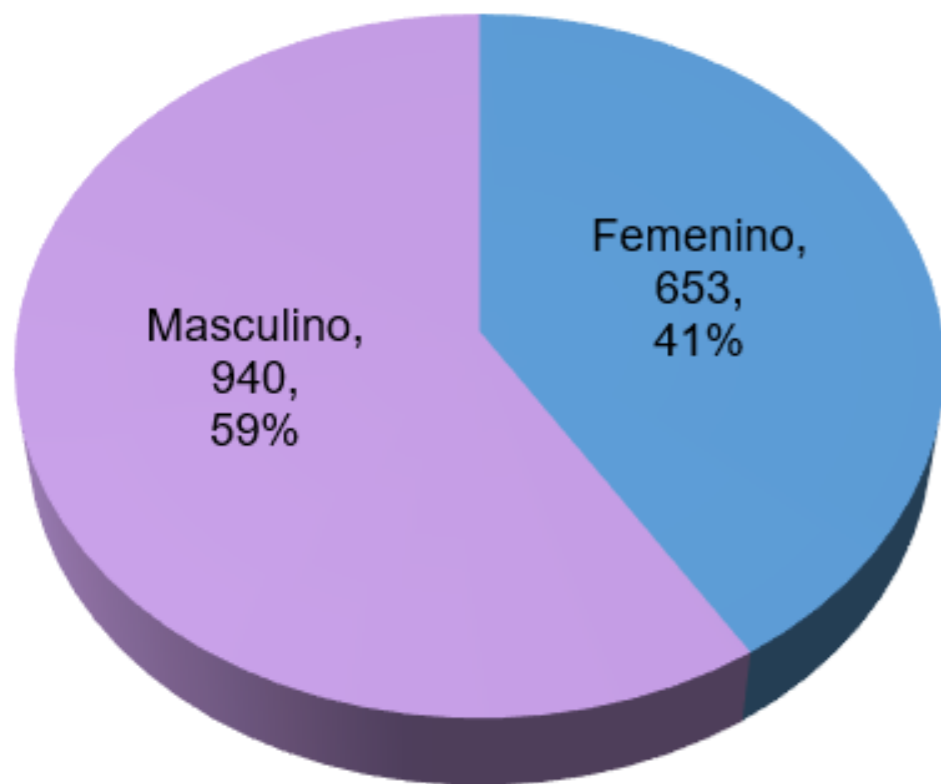
Casos confirmados por grupo etario



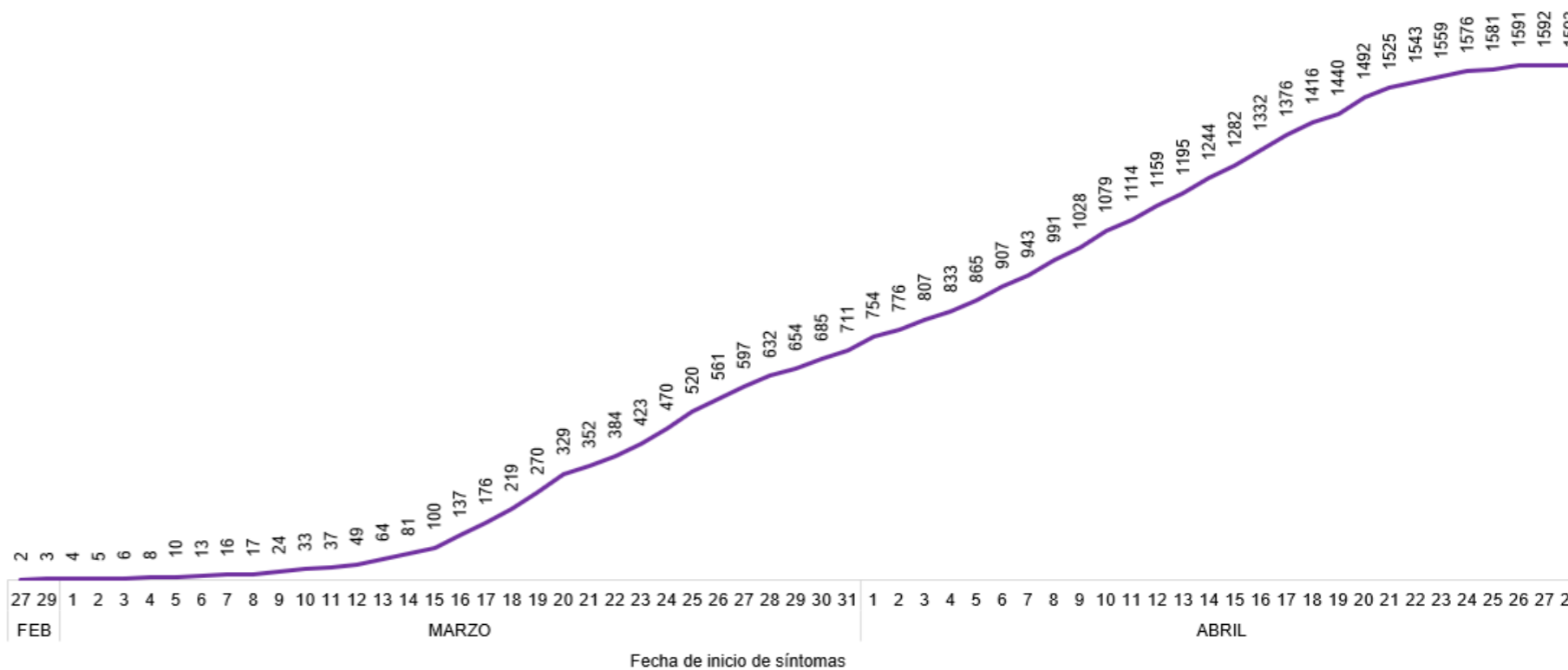
Casos confirmados por día



Casos confirmados por género



Tendencia acumulada de casos confirmados





SITUACIÓN PICHINCHA POR COVID-19 (CORONAVIRUS)

Inicio 29/02/2020 - Corte 02/05/2020 Hora 08H00



CASOS CONFIRMADOS POR PARROQUIA

Cantón / Parroquia	Número de Casos	%
CAYAMBE	4	0,25%
CAYAMBE	4	0,25%
D. M. QUITO	1.488	93,41%
ALANGASÍ	15	0,94%
AMAGUAÑA	25	1,57%
ATAHUALPA (HABASPAMBA)	3	0,19%
BELISARIO QUEVEDO	111	6,97%
CALACALÍ	5	0,31%
CALDERÓN (CARAPUNGO)	79	4,96%
CARCELÉN	27	1,69%
CENTRO HISTÓRICO	91	5,71%
CHAVEZPAMBA	4	0,25%
CHECA (CHILPA)	2	0,13%
CHILIBULO	12	0,75%
CHILLOGALLO	96	6,03%
CHIMBACALLE	48	3,01%
COCHAPAMBA	27	1,69%
COMITÉ DEL PUEBLO	19	1,19%
CONOCOTO	64	4,02%
COTOCOLLAO	83	5,21%
CUMBAYÁ	30	1,88%
EL CONDADO	20	1,26%
EL QUINCHE	2	0,13%
GUALEA	1	0,06%
GUAMANÍ	68	4,27%
GUANGOPOLO	1	0,06%
GUAYLLABAMBA	6	0,38%
INDETERMINADA *	13	0,82%
IÑAQUITO	48	3,01%
ITCHIMBÍA	26	1,63%
JIPIJAPA	11	0,69%
KENNEDY	20	1,26%
LA ARGELIA	31	1,95%
LA CONCEPCIÓN	21	1,32%
LA ECUATORIANA	28	1,76%
LA FERROVIARIA	30	1,88%
LA LIBERTAD	29	1,82%
LA MAGDALENA	60	3,77%
LA MENA	11	0,69%
LLANO CHICO	2	0,13%
MARISCAL SUCRE	9	0,56%
NANEGAL	5	0,31%
NANEGALITO	2	0,13%
NAYÓN	8	0,50%

Cantón / Parroquia	Número de Casos	%
NONO	2	0,13%
PACTO	2	0,13%
PIFO	6	0,38%
PÍNTAG	5	0,31%
POMASQUI	17	1,07%
PONCEANO	4	0,25%
PUEMBO	6	0,38%
PUENGASÍ	16	1,00%
QUITUMBE	40	2,51%
RUMIPAMBA	8	0,50%
SAN ANTONIO	8	0,50%
SAN BARTOLO	24	1,51%
SAN ISIDRO DEL INCA	31	1,95%
SAN JUAN	21	1,32%
SOLANDA	29	1,82%
TABABELA	11	0,69%
TUMBACO	34	2,13%
TURUBAMBA	18	1,13%
YARUQUÍ	8	0,50%
ZÁMBIZA	5	0,31%
MEJÍA	39	2,45%
ALÓAG	6	0,38%
ALOASÍ	1	0,06%
CUTUGLAHUA	4	0,25%
MACHACHI	21	1,32%
MANUEL CORNEJO ASTORGA	2	0,13%
TAMBILLO	5	0,31%
PEDRO MONCAYO	3	0,19%
MALCHINGUÍ	1	0,06%
TABACUNDO	1	0,06%
TUPIGACHI	1	0,06%
PEDRO VICENTE MALDONADO	3	0,19%
PEDRO VICENTE MALDONADO	3	0,19%
PUERTO QUITO	5	0,31%
PUERTO QUITO	5	0,31%
RUMIÑAHUI	50	3,14%
COTOGCHOA	2	0,13%
SAN PEDRO DE TABOADA	3	0,19%
SAN RAFAEL	6	0,38%
SANGOLQUÍ	39	2,45%
SAN MIGUEL DE LOS BANCOS	1	0,06%
SAN MIGUEL DE LOS BANCOS	1	0,06%
TOTAL	1.593	100,00%

* Corresponde a Quito Cabecera Cantonal sin parroquia urbana declarada.

Parroquia de domicilio declarada por la persona atendida



Fuente: Ministerio de Salud Pública - Información reportada en función del avance de la toma y procesamiento de muestras.