



# SITUACIÓN PICHINCHA POR COVID-19 (CORONAVIRUS)

Inicio 29/02/2020 - Corte 23/05/2020 Hora 08H00



## CASOS CONFIRMADOS POR CANTÓN

CASOS CONFIRMADOS



3.344

CASOS DESCARTADOS



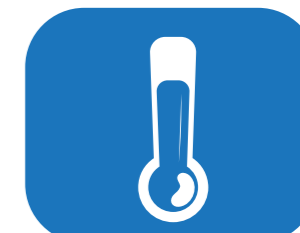
5.709

CASOS CON SOSPECHA

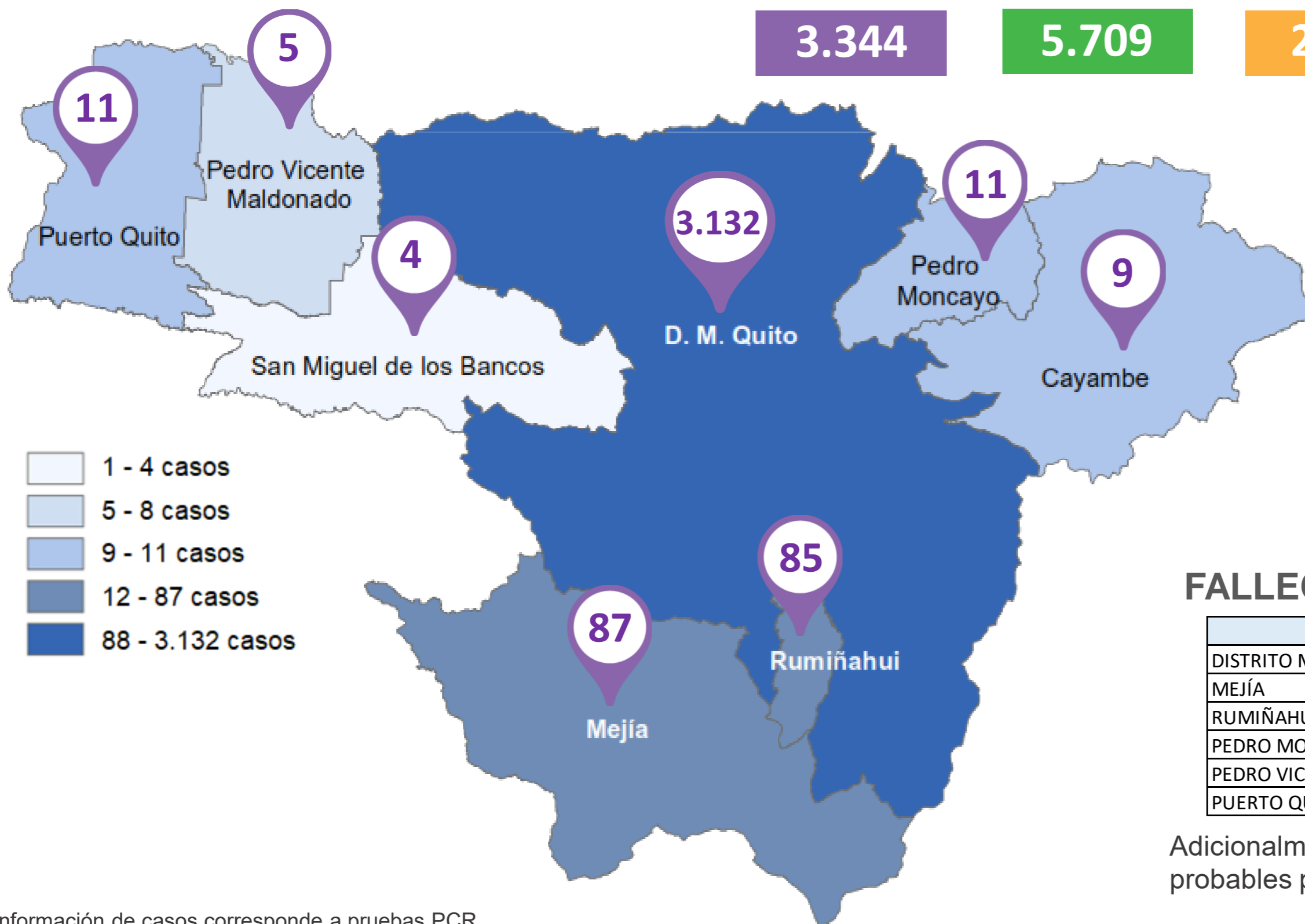


2.298

MUESTRAS TOMADAS



11.351



- 1 - 4 casos
- 5 - 8 casos
- 9 - 11 casos
- 12 - 87 casos
- 88 - 3.132 casos

## PERSONAS FALLECIDAS



251

## FALLECIDOS POR CANTÓN

Cantón	Fallecidos
DISTRITO METROPOLITANO DE QUITO	243
MEJÍA	3
RUMIÑAHUI	2
PEDRO MONCAYO	1
PEDRO VICENTE MALDONADO	1
PUERTO QUITO	1

Adicionalmente, se registran 22 fallecidos probables por COVID - 19.

Información de casos corresponde a pruebas PCR.

COE PROVINCIAL PICHINCHA



PICHINCHA GOBIERNO PROVINCIAL



Fuente: Ministerio de Salud Pública - Información reportada en función del avance de la toma y procesamiento de muestras.

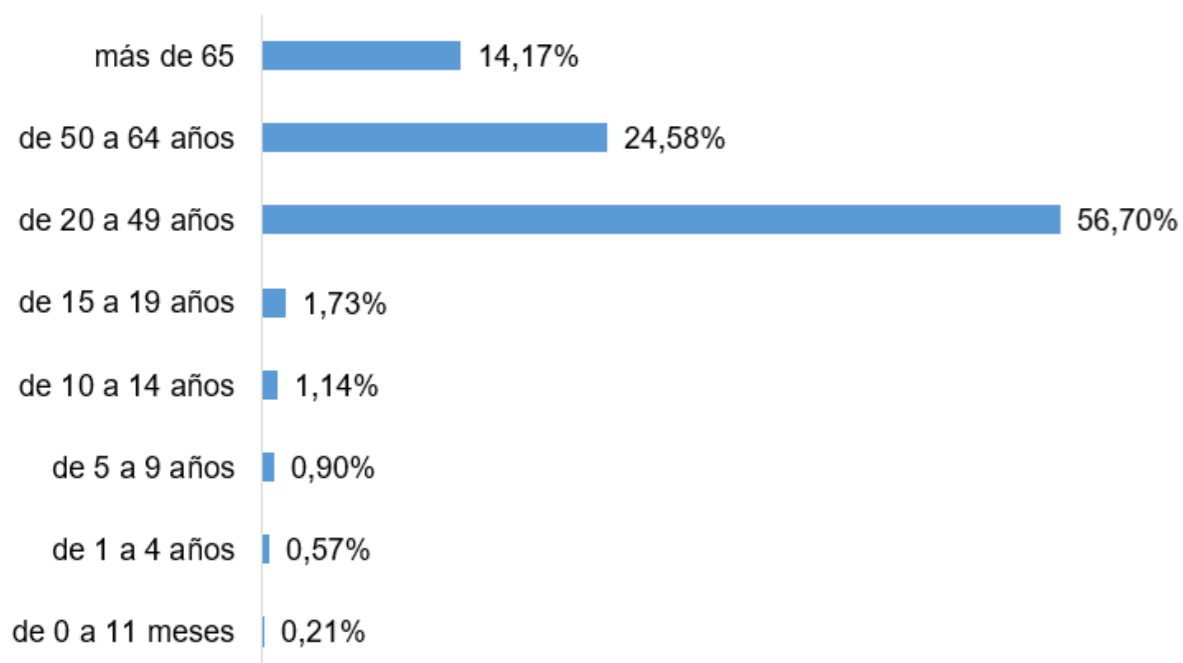


# SITUACIÓN PICHINCHA POR COVID-19 (CORONAVIRUS)

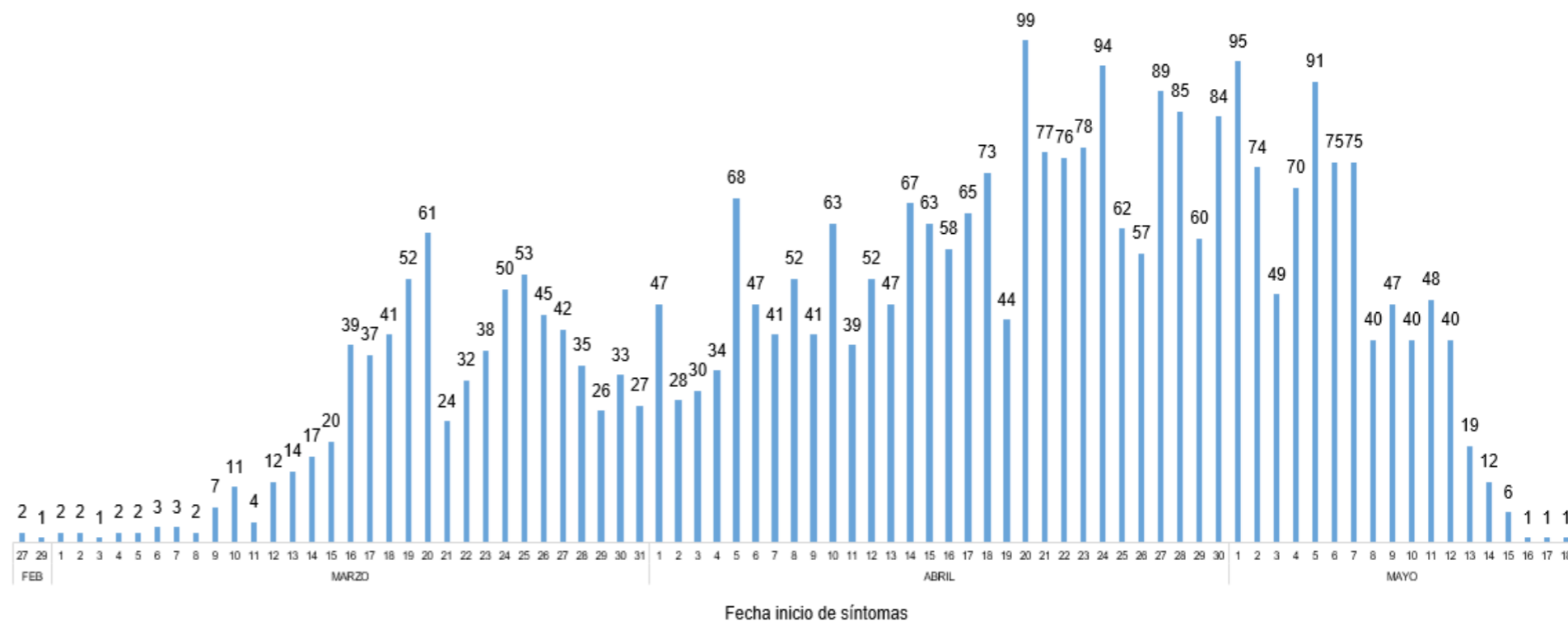
Inicio 29/02/2020 - Corte 23/05/2020 Hora 08H00



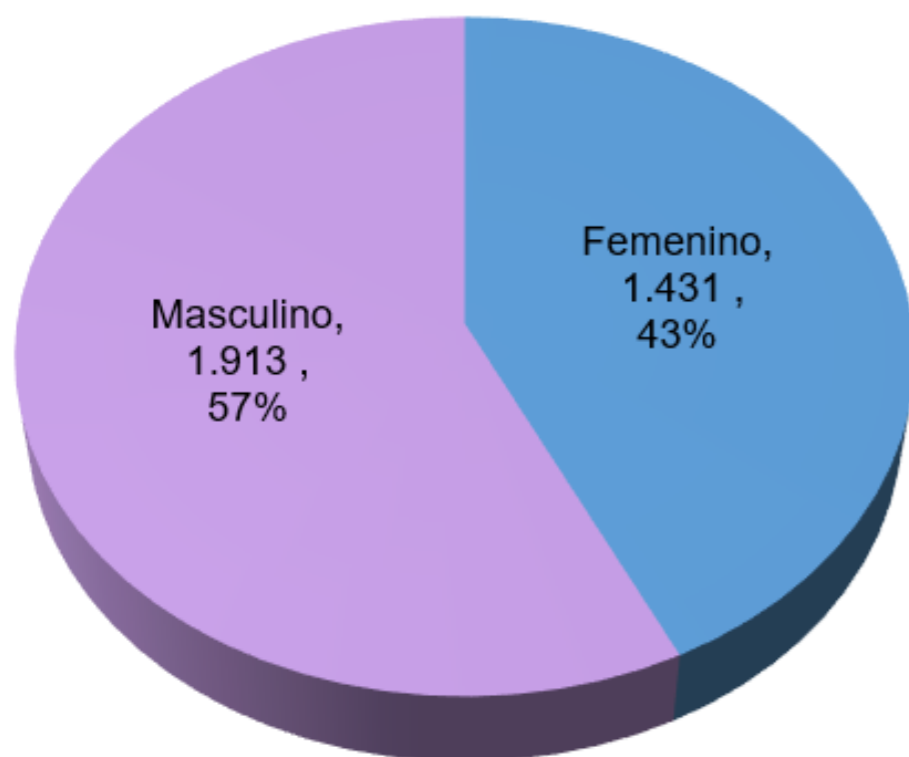
### Casos confirmados por grupo etario



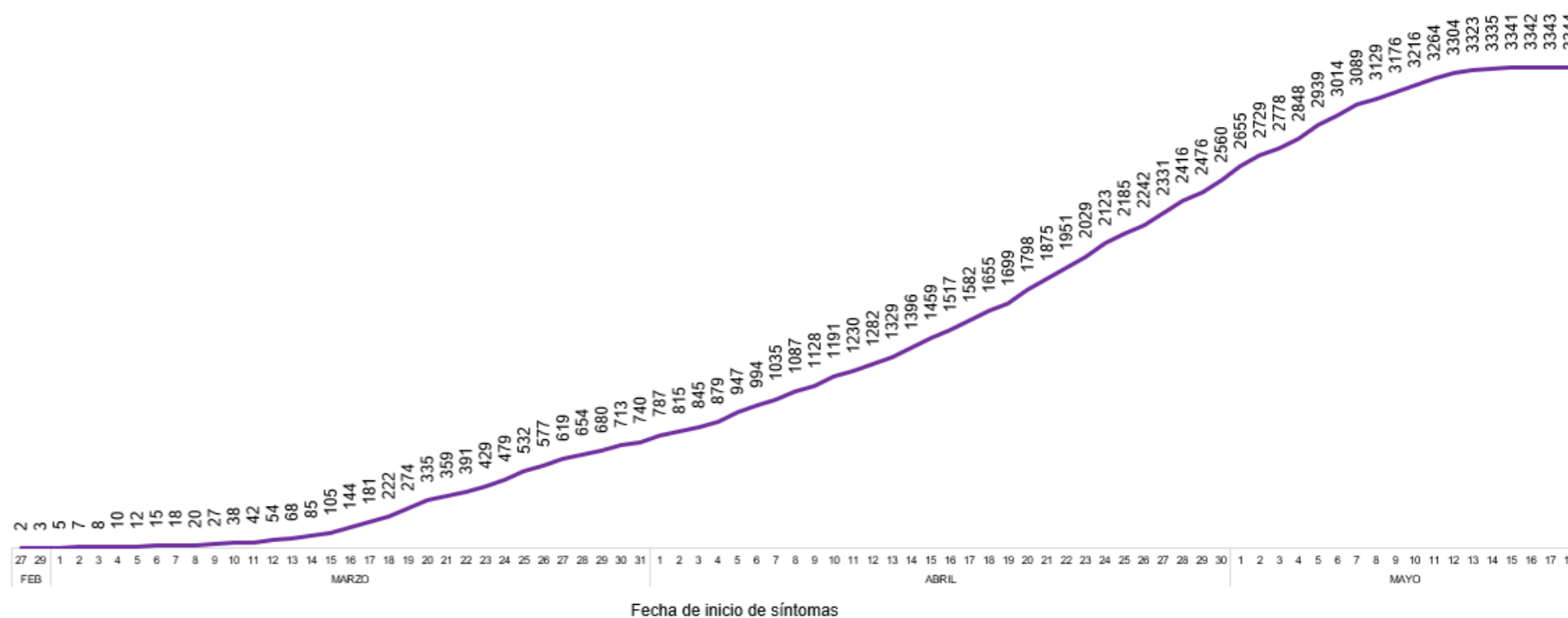
### Casos confirmados por día



### Casos confirmados por género



### Tendencia acumulada de casos confirmados



Fuente: Ministerio de Salud Pública - Información reportada en función del avance de la toma y procesamiento de muestras.

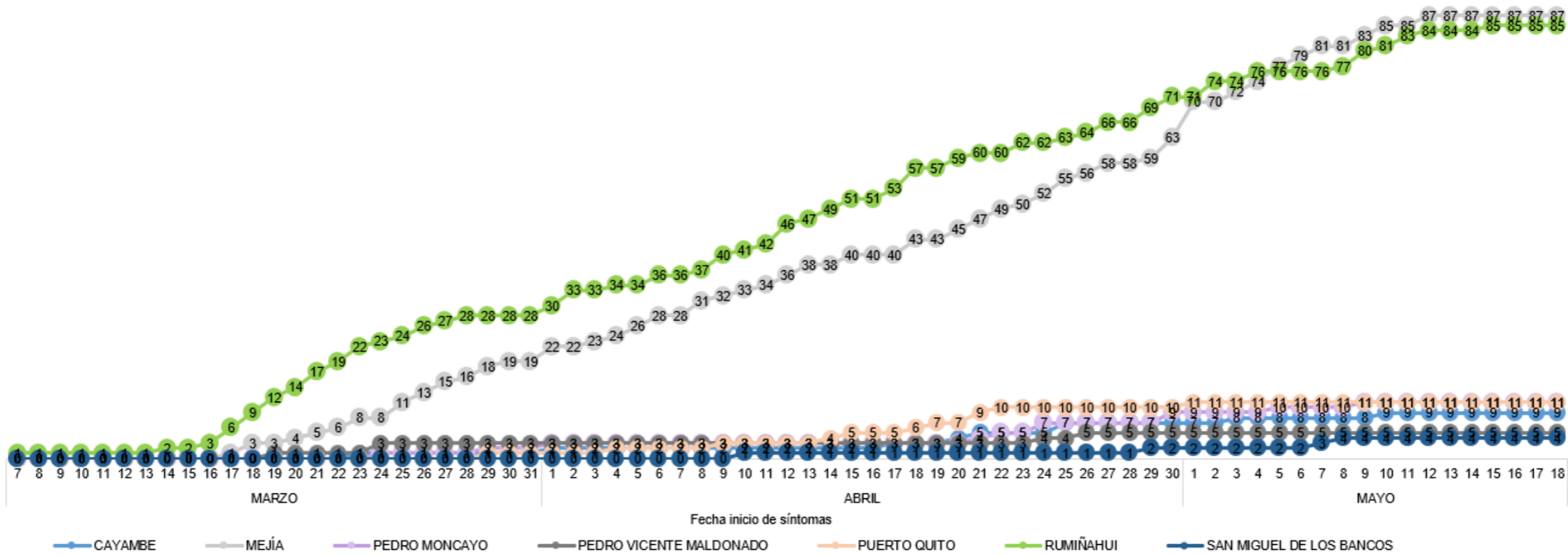
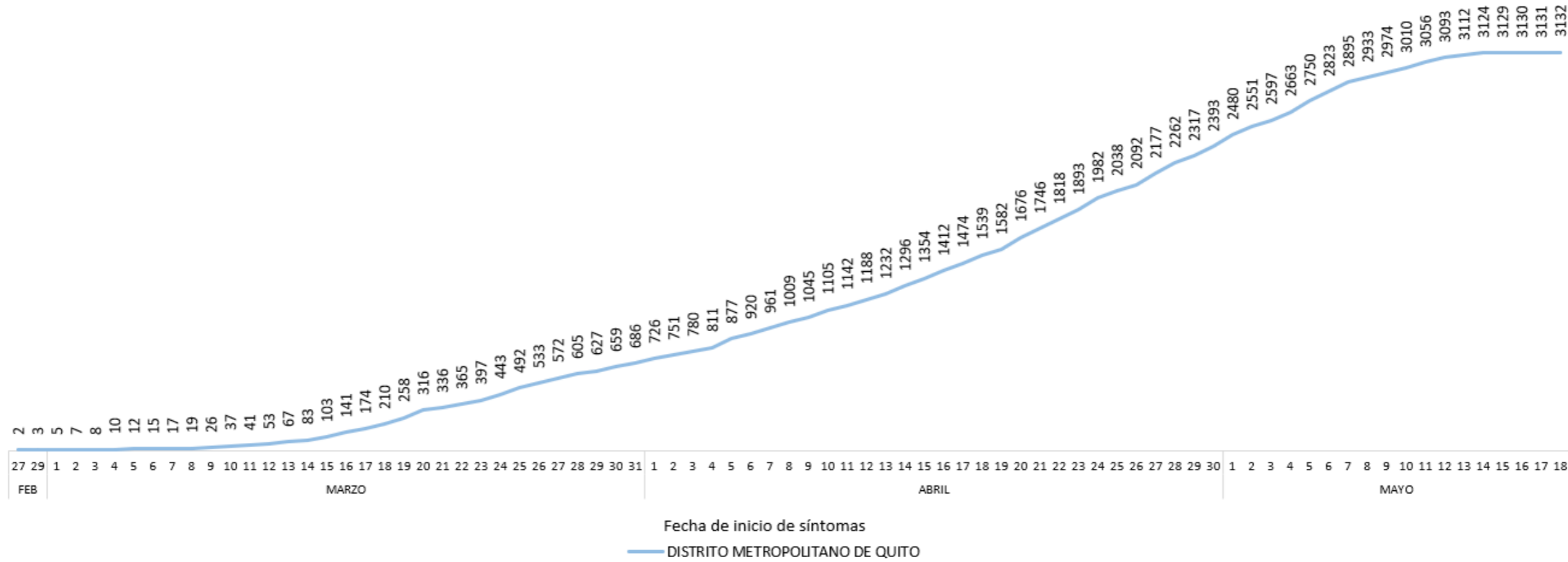


# SITUACIÓN PICHINCHA POR COVID-19 (CORONAVIRUS)

Inicio 29/02/2020 - Corte 23/05/2020 Hora 08H00



## Tendencia acumulada de casos confirmados por cantón





# SITUACIÓN PICHINCHA POR COVID-19 (CORONAVIRUS)

Inicio 29/02/2020 - Corte 23/05/2020 Hora 08H00



## CASOS CONFIRMADOS POR PARROQUIA

Cantón / Parroquia	Número de Casos	%
<b>CAYAMBE</b>	<b>9</b>	<b>0,27%</b>
CAYAMBE	7	0,21%
JUAN MONTALVO	1	0,03%
OLMEDO	1	0,03%
<b>D. M. QUITO</b>	<b>3.132</b>	<b>93,66%</b>
ALANGASÍ	30	0,90%
AMAGUAÑA	46	1,38%
ATAHUALPA (HABASPAMBA)	6	0,18%
BELISARIO QUEVEDO	237	7,09%
CALACALÍ	5	0,15%
CALDERÓN (CARAPUNGO)	148	4,43%
CARCELÉN	42	1,26%
CENTRO HISTÓRICO	204	6,10%
CHAVEZPAMBA	4	0,12%
CHECA (CHILPA)	3	0,09%
CHILIBULO	40	1,20%
CHILLOGALLO	221	6,61%
CHIMBACALLE	108	3,23%
COCHAPAMBA	54	1,61%
COMITÉ DEL PUEBLO	46	1,38%
CONOCOTO	127	3,80%
COTOCOLLAO	137	4,10%
CUMBAYÁ	43	1,29%
EL CONDADO	41	1,23%
EL QUINCHE	6	0,18%
GUALEA	2	0,06%
GUAMANÍ	191	5,71%
GUANGOPOLO	2	0,06%
GUAYLLABAMBA	7	0,21%
INDETERMINADA*	2	0,06%
IÑAQUITO	64	1,91%
ITCHIMBÍA	51	1,53%
JIPIJAPA	16	0,48%
KENNEDY	72	2,15%
LA ARGELIA	58	1,73%
LA CONCEPCIÓN	31	0,93%
LA ECUATORIANA	77	2,30%
LA FERROVIARIA	77	2,30%
LA LIBERTAD	85	2,54%
LA MAGDALENA	175	5,23%
LA MENA	31	0,93%
LA MERCED	1	0,03%
LLANO CHICO	13	0,39%
MARISCAL SUCRE	15	0,45%
NANEGAL	6	0,18%
NANEGALITO	2	0,06%
NAYÓN	12	0,36%

Cantón / Parroquia	Número de Casos	%
NONO	2	0,06%
PACTO	2	0,06%
PIFO	15	0,45%
PÍNTAG	18	0,54%
POMASQUI	42	1,26%
PONCEANO	6	0,18%
PUÉLLARO	1	0,03%
PUEMBO	15	0,45%
PUENGASÍ	32	0,96%
QUITUMBE	73	2,18%
RUMIPAMBA	10	0,30%
SAN ANTONIO	17	0,51%
SAN BARTOLO	55	1,64%
SAN ISIDRO DEL INCA	56	1,67%
SAN JUAN	46	1,38%
SOLANDA	64	1,91%
TABABELA	12	0,36%
TUMBACO	58	1,73%
TURUBAMBA	39	1,17%
YARUQUÍ	25	0,75%
ZÁMBIZA	6	0,18%
<b>MEJÍA</b>	<b>87</b>	<b>2,60%</b>
ALÓAG	13	0,39%
ALOASÍ	3	0,09%
CHAUPI	2	0,06%
CUTUGLAHUA	11	0,33%
MACHACHI	47	1,41%
MANUEL CORNEJO ASTORGA	2	0,06%
TAMBILLO	9	0,27%
<b>PEDRO MONCAYO</b>	<b>11</b>	<b>0,33%</b>
LA ESPERANZA	5	0,15%
MALCHINGUÍ	1	0,03%
TABACUNDO	3	0,09%
TOCACHI	1	0,03%
TUPIGACHI	1	0,03%
<b>PEDRO VICENTE MALDONADO</b>	<b>5</b>	<b>0,15%</b>
PEDRO VICENTE MALDONADO	5	0,15%
<b>PUERTO QUITO</b>	<b>11</b>	<b>0,33%</b>
PUERTO QUITO	11	0,33%
<b>RUMIÑAHUI</b>	<b>85</b>	<b>2,54%</b>
COTOGCHOA	2	0,06%
SAN PEDRO DE TABOADA	3	0,09%
SAN RAFAEL	11	0,33%
SANGOLQUÍ	69	2,06%
<b>SAN MIGUEL DE LOS BANCOS</b>	<b>4</b>	<b>0,12%</b>
SAN MIGUEL DE LOS BANCOS	4	0,12%
<b>TOTAL</b>	<b>3.344</b>	<b>100,00%</b>

\* Corresponde a Quito Cabecera Cantonal sin parroquia urbana declarada.

Parroquia de domicilio declarada por la persona atendida

COE PROVINCIAL PICHINCHA



PICHINCHA GOBIERNO PROVINCIAL



Fuente: Ministerio de Salud Pública - Información reportada en función del avance de la toma y procesamiento de muestras.