



SITUACIÓN PICHINCHA POR COVID-19 (CORONAVIRUS)

Inicio 29/02/2020 - Corte 01/05/2020 Hora 08H00



CASOS CONFIRMADOS POR CANTÓN

CASOS CONFIRMADOS



1.507

CASOS DESCARTADOS



3.487

CASOS CON SOSPECHA

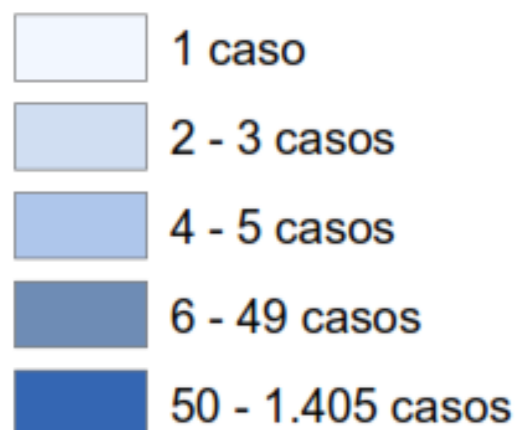
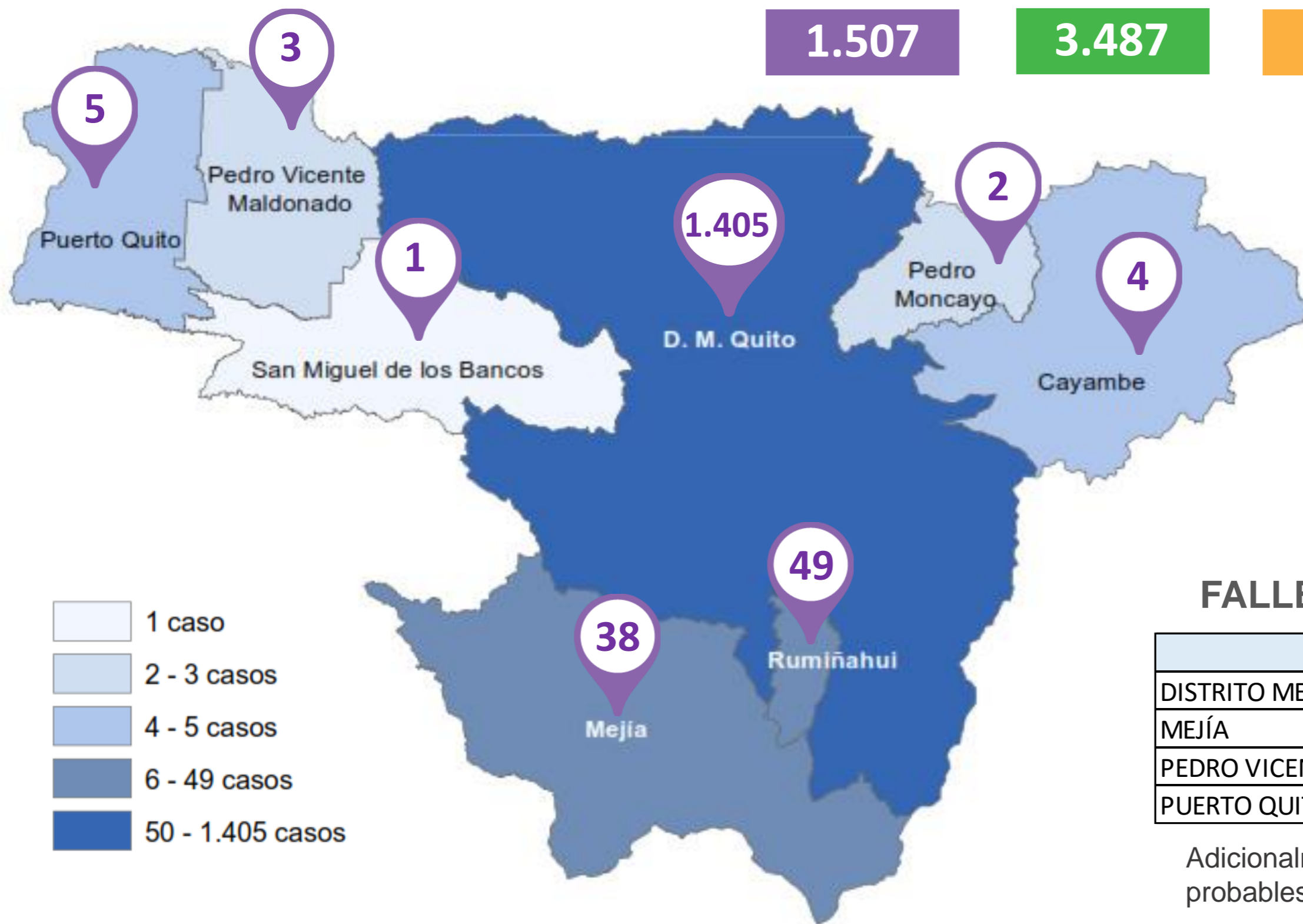


1.588

MUESTRAS TOMADAS



6.582



PERSONAS FALLECIDAS



75

FALLECIDOS POR CANTÓN

Cantón	Fallecidos
DISTRITO METROPOLITANO DE QUITO	71
MEJÍA	2
PEDRO VICENTE MALDONADO	1
PUERTO QUITO	1

Adicionalmente, se registran 12 fallecidos probables por COVID - 19.

Información de casos corresponde a pruebas PCR.

COE PROVINCIAL PICHINCHA



PICHINCHA GOBIERNO PROVINCIAL



Fuente: Ministerio de Salud Pública - Información reportada en función del avance de la toma y procesamiento de muestras.

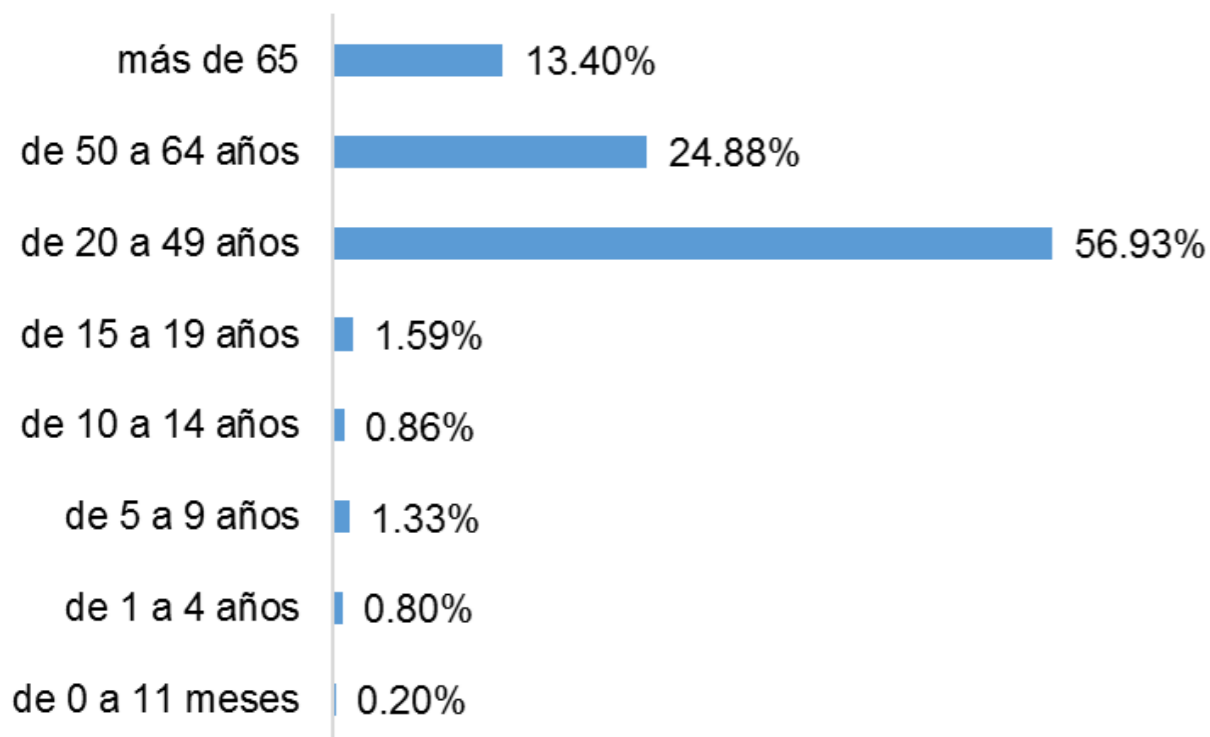


SITUACIÓN PICHINCHA POR COVID-19 (CORONAVIRUS)

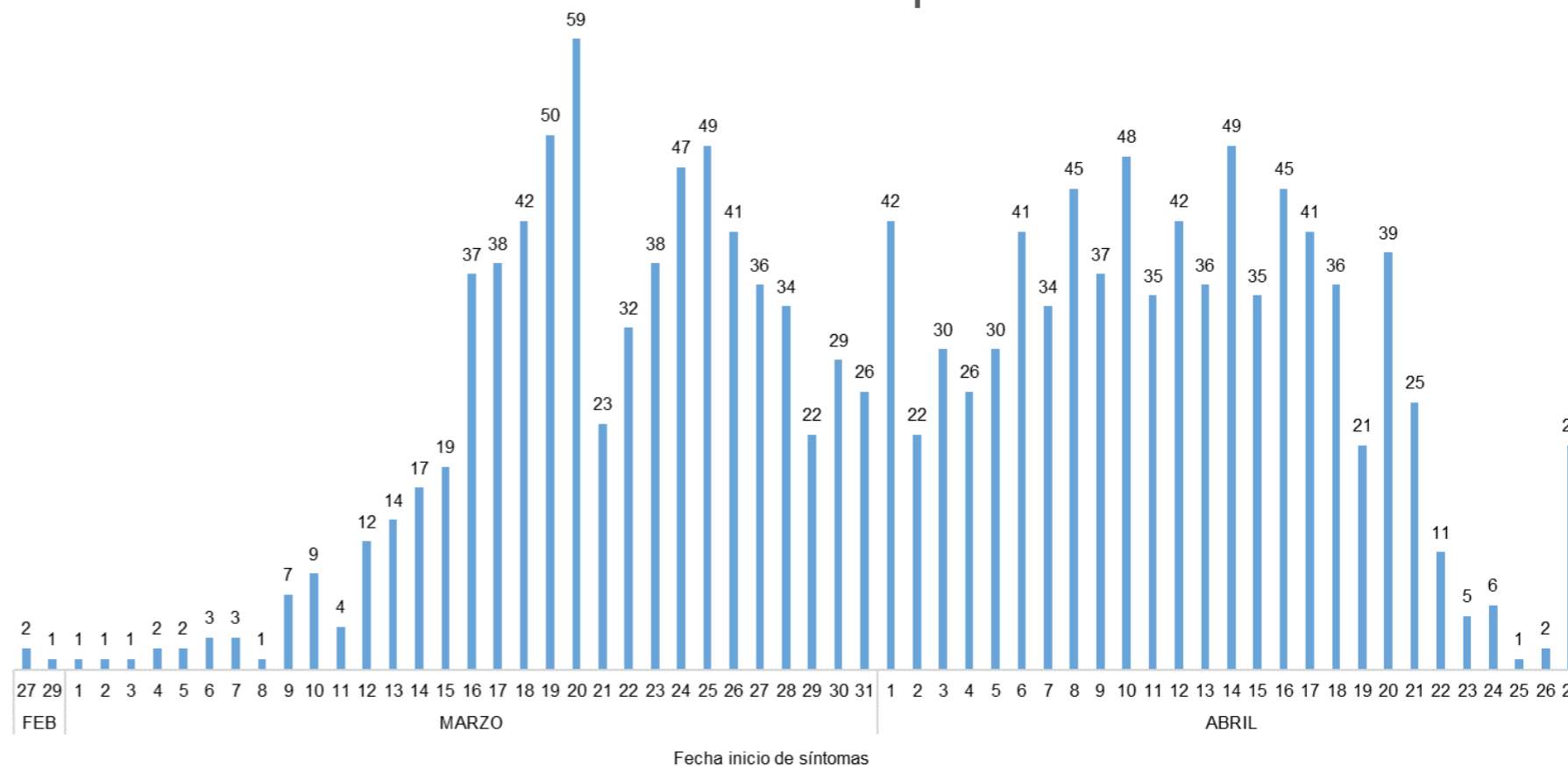
Inicio 29/02/2020 - Corte 01/05/2020 Hora 08H00



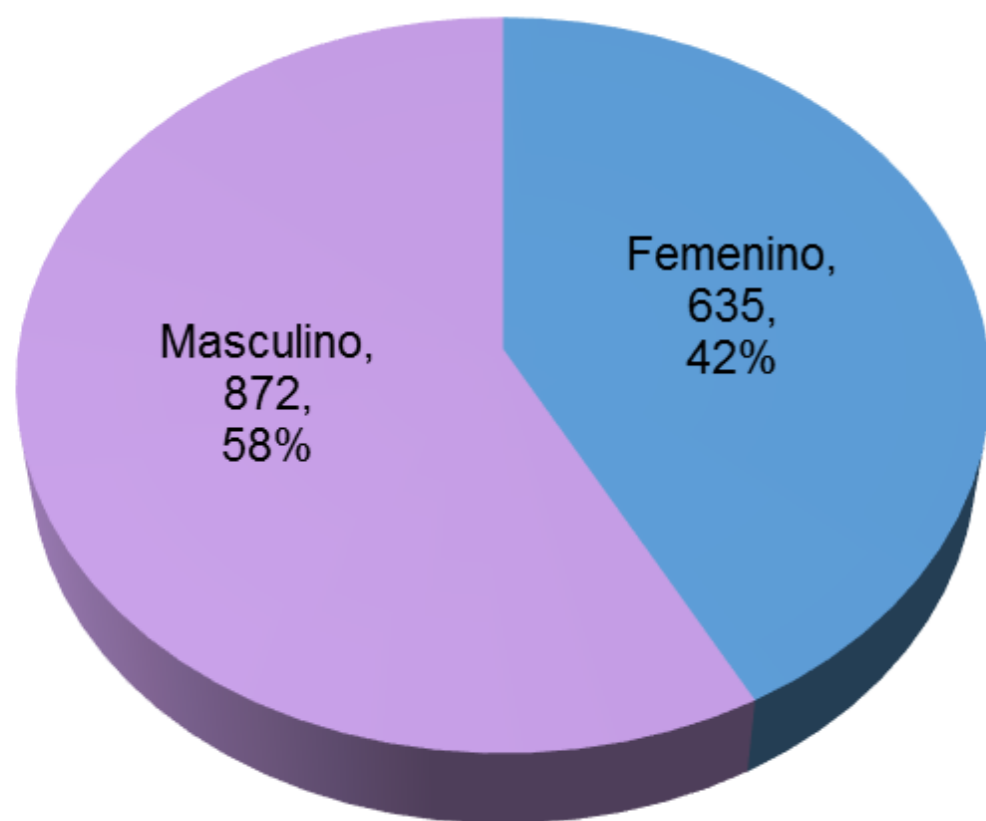
Casos confirmados por grupo etario



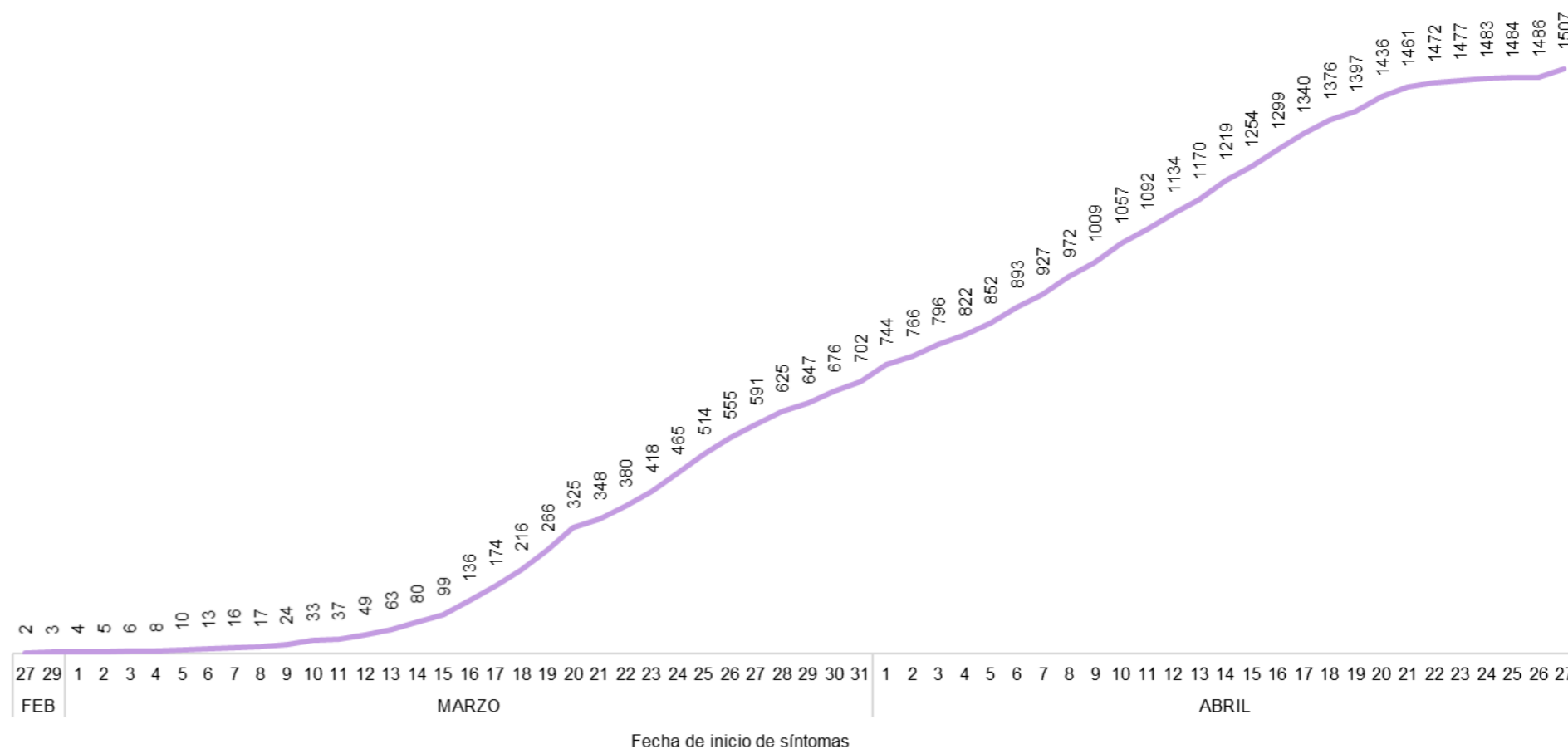
Casos confirmados por día



Casos confirmados por género



Tendencia acumulada de casos confirmados



COE PROVINCIAL PICHINCHA



Fuente: Ministerio de Salud Pública - Información reportada en función del avance de la toma y procesamiento de muestras.

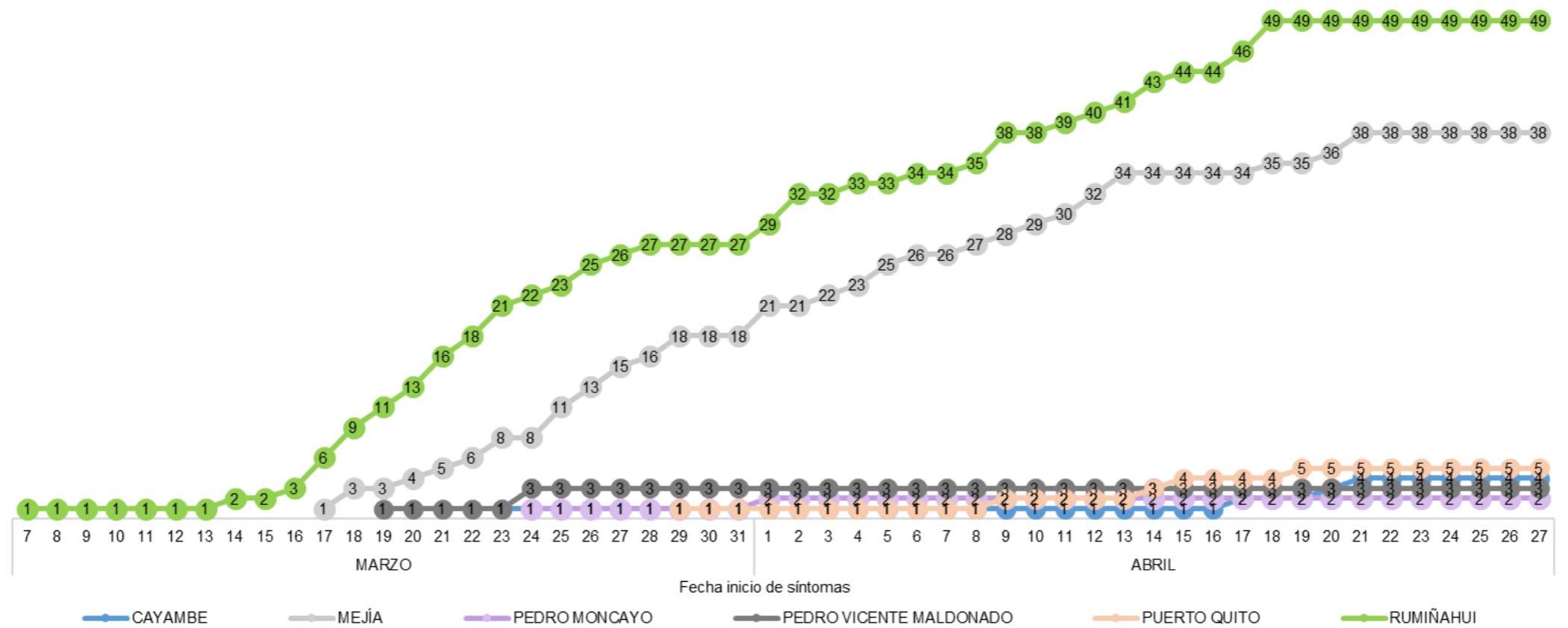
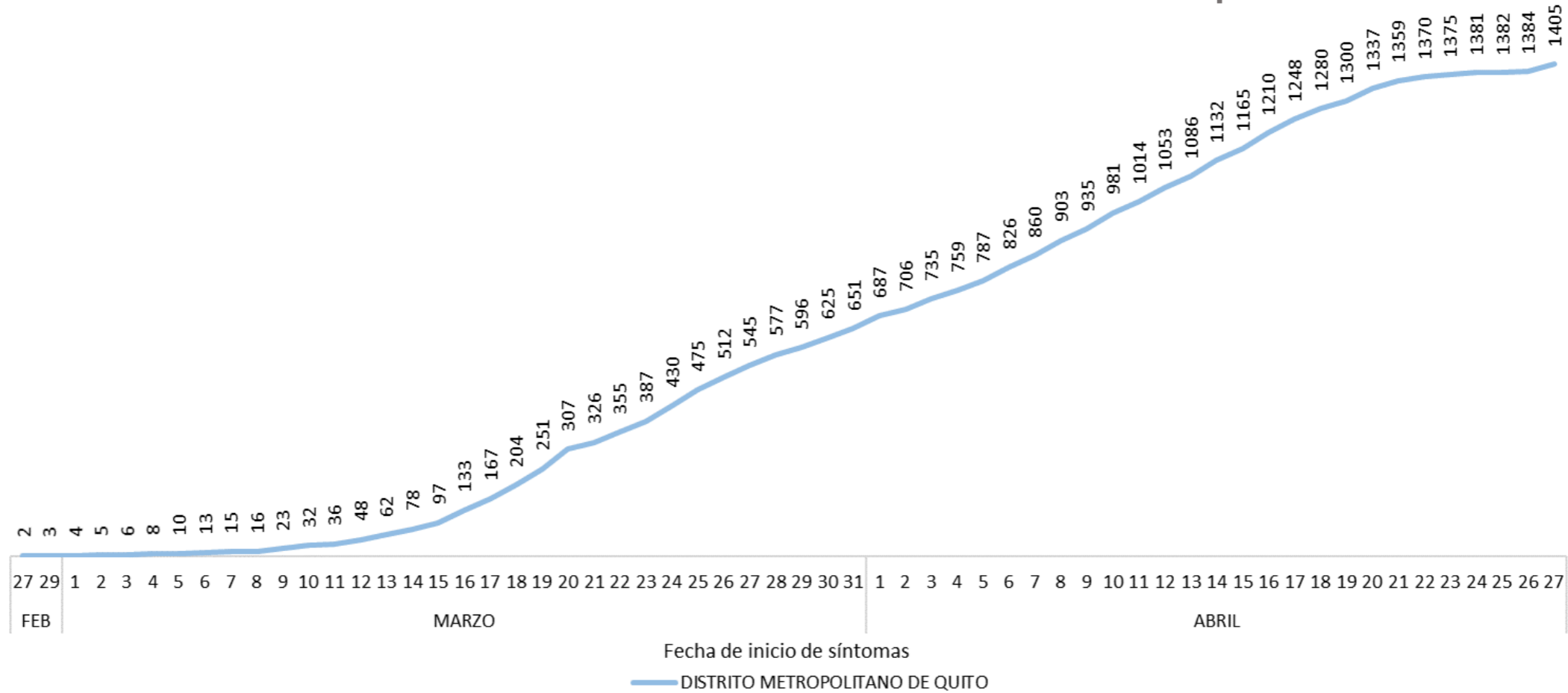


SITUACIÓN PICHINCHA POR COVID-19 (CORONAVIRUS)

Inicio 29/02/2020 - Corte 01/05/2020 Hora 08H00



Tendencia acumulada de casos confirmados por cantón



COE PROVINCIAL PICHINCHA



Fuente: Ministerio de Salud Pública - Información reportada en función del avance de la toma y procesamiento de muestras.



SITUACIÓN PICHINCHA POR COVID-19 (CORONAVIRUS)

Inicio 29/02/2020 - Corte 01/05/2020 Hora 08H00



CASOS CONFIRMADOS POR PARROQUIA

Cantón / Parroquia	Número de Casos	%
CAYAMBE	4	0,27%
CAYAMBE	4	0,27%
D. M. QUITO	1.405	93,23%
ALANGASÍ	13	0,86%
AMAGUAÑA	25	1,66%
ATAHUALPA (HABASPAMBA)	3	0,20%
BELISARIO QUEVEDO	101	6,70%
CALACALÍ	4	0,27%
CALDERÓN (CARAPUNGO)	73	4,84%
CARCELÉN	25	1,66%
CENTRO HISTÓRICO	89	5,91%
CHAVEZPAMBA	4	0,27%
CHECA (CHILPA)	2	0,13%
CHILIBULO	11	0,73%
CHILLOGALLO	85	5,64%
CHIMBACALLE	40	2,65%
COCHAPAMBA	25	1,66%
COMITÉ DEL PUEBLO	18	1,19%
CONOCOTO	61	4,05%
COTOCOLLAO	94	6,24%
CUMBAYÁ	30	1,99%
EL CONDADO	17	1,13%
EL QUINCHE	2	0,13%
GUALEA	1	0,07%
GUAMANÍ	64	4,25%
GUANGOPOLO	1	0,07%
GUAYLLABAMBA	6	0,40%
INDETERMINADA *	1	0,07%
IÑAQUITO	58	3,85%
ITCHIMBÍA	24	1,59%
JIPIJAPA	10	0,66%
KENNEDY	20	1,33%
LA ARGELIA	30	1,99%
LA CONCEPCIÓN	21	1,39%
LA ECUATORIANA	26	1,73%
LA FERROVIARIA	30	1,99%
LA LIBERTAD	28	1,86%
LA MAGDALENA	51	3,38%
LA MENA	11	0,73%
LLANO CHICO	2	0,13%
MARISCAL SUCRE	9	0,60%
NANEGAL	5	0,33%
NANEGALITO	2	0,13%

Cantón / Parroquia	Número de Casos	%
NAYÓN	7	0,46%
NONO	2	0,13%
PACTO	2	0,13%
PIFO	6	0,40%
PÍNTAG	2	0,13%
POMASQUI	16	1,06%
PONCEANO	4	0,27%
PUEMBO	6	0,40%
PUENGASÍ	16	1,06%
QUITUMBE	39	2,59%
RUMIPAMBA	7	0,46%
SAN ANTONIO	7	0,46%
SAN BARTOLO	23	1,53%
SAN ISIDRO DEL INCA	30	1,99%
SAN JUAN	18	1,19%
SOLANDA	25	1,66%
TABABELA	11	0,73%
TUMBACO	33	2,19%
TURUBAMBA	17	1,13%
YARUQUÍ	7	0,46%
ZÁMBIZA	5	0,33%
MEJÍA	38	2,52%
ALÓAG	6	0,40%
ALOASÍ	1	0,07%
CUTUGLAHUA	4	0,27%
MACHACHI	20	1,33%
MANUEL CORNEJO ASTORGA	2	0,13%
TAMBILLO	5	0,33%
PEDRO MONCAYO	2	0,13%
MALCHINGUÍ	1	0,07%
TABACUNDO	1	0,07%
PEDRO VICENTE MALDONADO	3	0,20%
PEDRO VICENTE MALDONADO	3	0,20%
PUERTO QUITO	5	0,33%
PUERTO QUITO	5	0,33%
RUMIÑAHUI	49	3,25%
COTOGCHOA	2	0,13%
SAN PEDRO DE TABOADA	3	0,20%
SAN RAFAEL	6	0,40%
SANGOLQUÍ	38	2,52%
SAN MIGUEL DE LOS BANCOS	1	0,07%
SAN MIGUEL DE LOS BANCOS	1	0,07%
TOTAL	1.507	100,00%

* Corresponde a Quito Cabecera Cantonal sin parroquia urbana declarada.

Parroquia de domicilio declarada por la persona atendida



Fuente: Ministerio de Salud Pública - Información reportada en función del avance de la toma y procesamiento de muestras.