

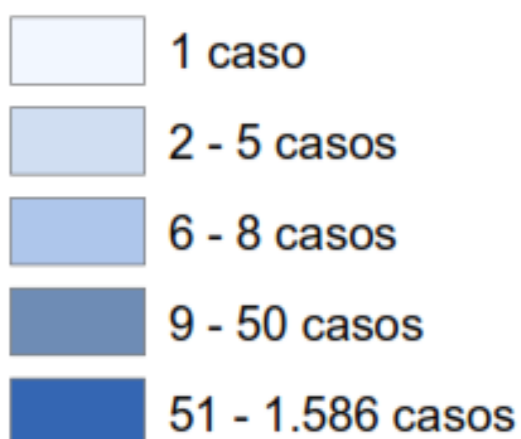
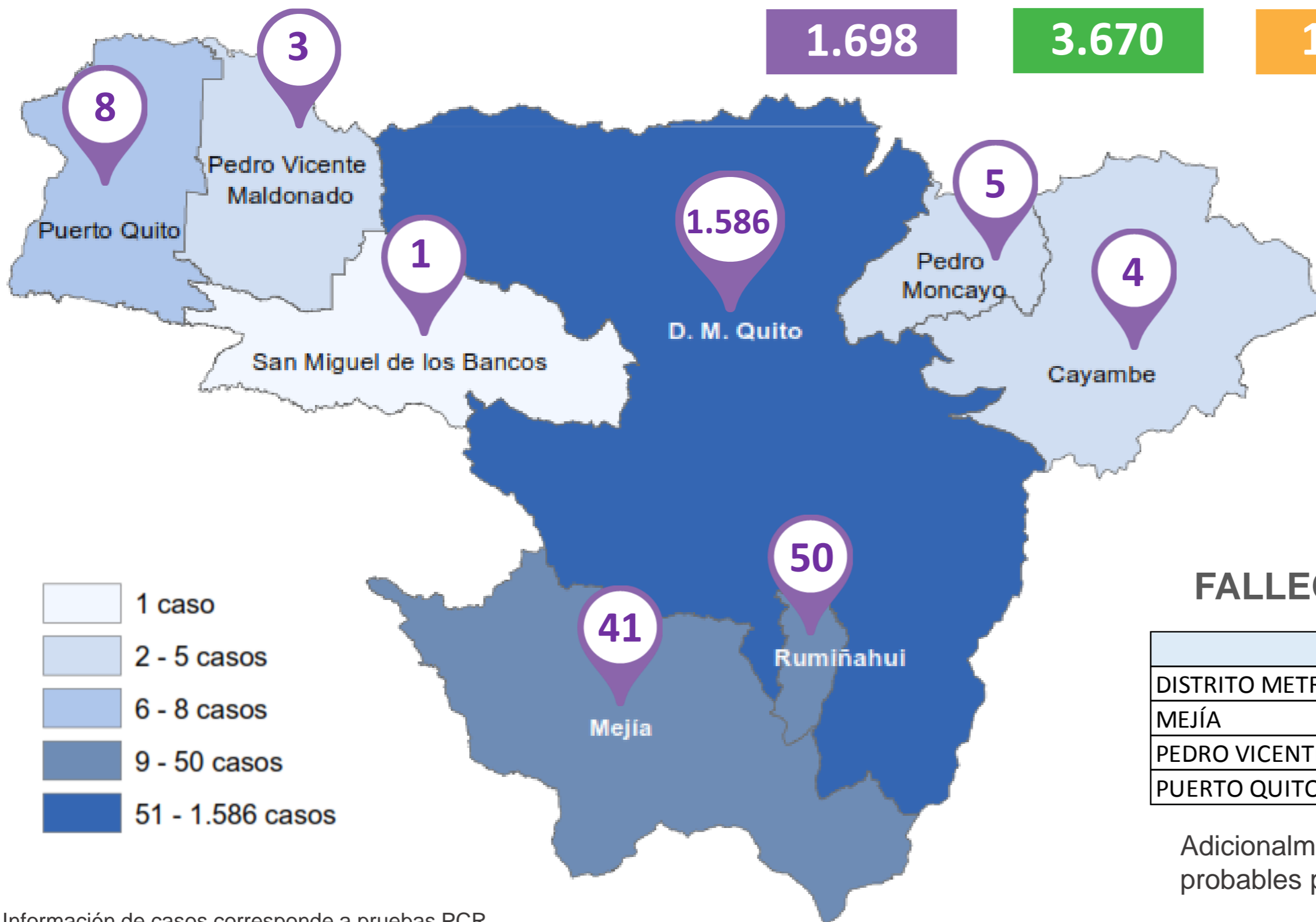


# SITUACIÓN PICHINCHA POR COVID-19 (CORONAVIRUS)

Inicio 29/02/2020 - Corte 03/05/2020 Hora 08H00



## CASOS CONFIRMADOS POR CANTÓN



CASOS CONFIRMADOS



1.698

CASOS DESCARTADOS



3.670

CASOS CON SOSPECHA



1.582

MUESTRAS TOMADAS



6.950

PERSONAS FALLECIDAS



91

## FALLECIDOS POR CANTÓN

Cantón	Fallecidos
DISTRITO METROPOLITANO DE QUITO	87
MEJÍA	2
PEDRO VICENTE MALDONADO	1
PUERTO QUITO	1

Adicionalmente, se registran 3 fallecidos probables por COVID - 19.

Información de casos corresponde a pruebas PCR.

COE PROVINCIAL PICHINCHA



PICHINCHA GOBIERNO PROVINCIAL



Fuente: Ministerio de Salud Pública - Información reportada en función del avance de la toma y procesamiento de muestras.

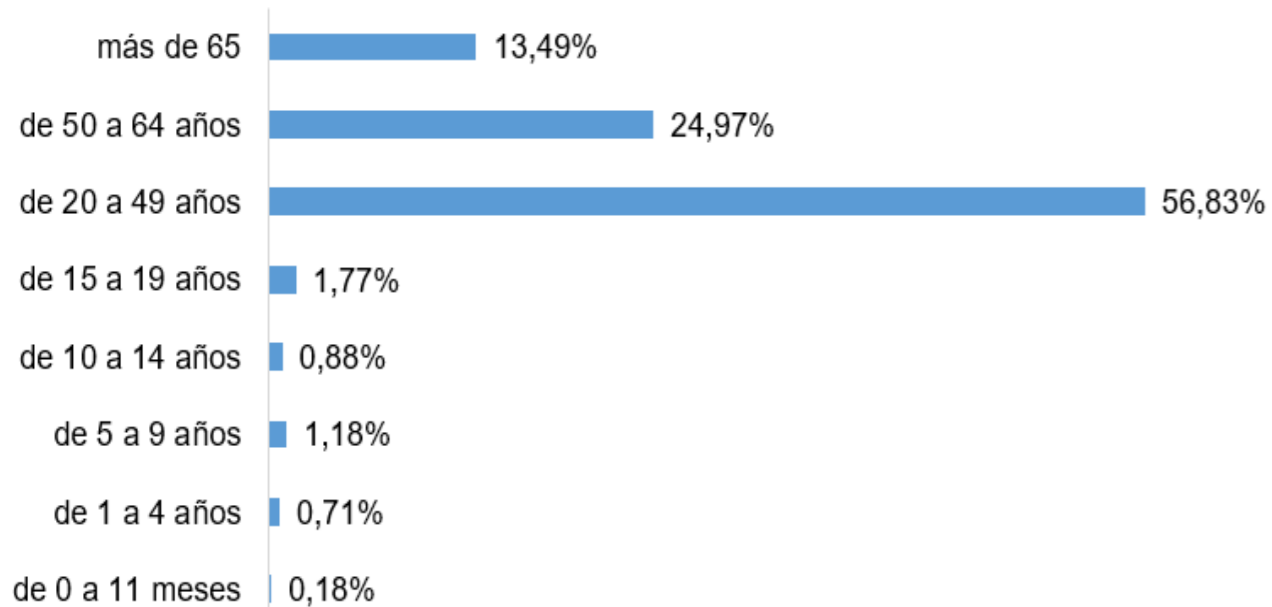


# SITUACIÓN PICHINCHA POR COVID-19 (CORONAVIRUS)

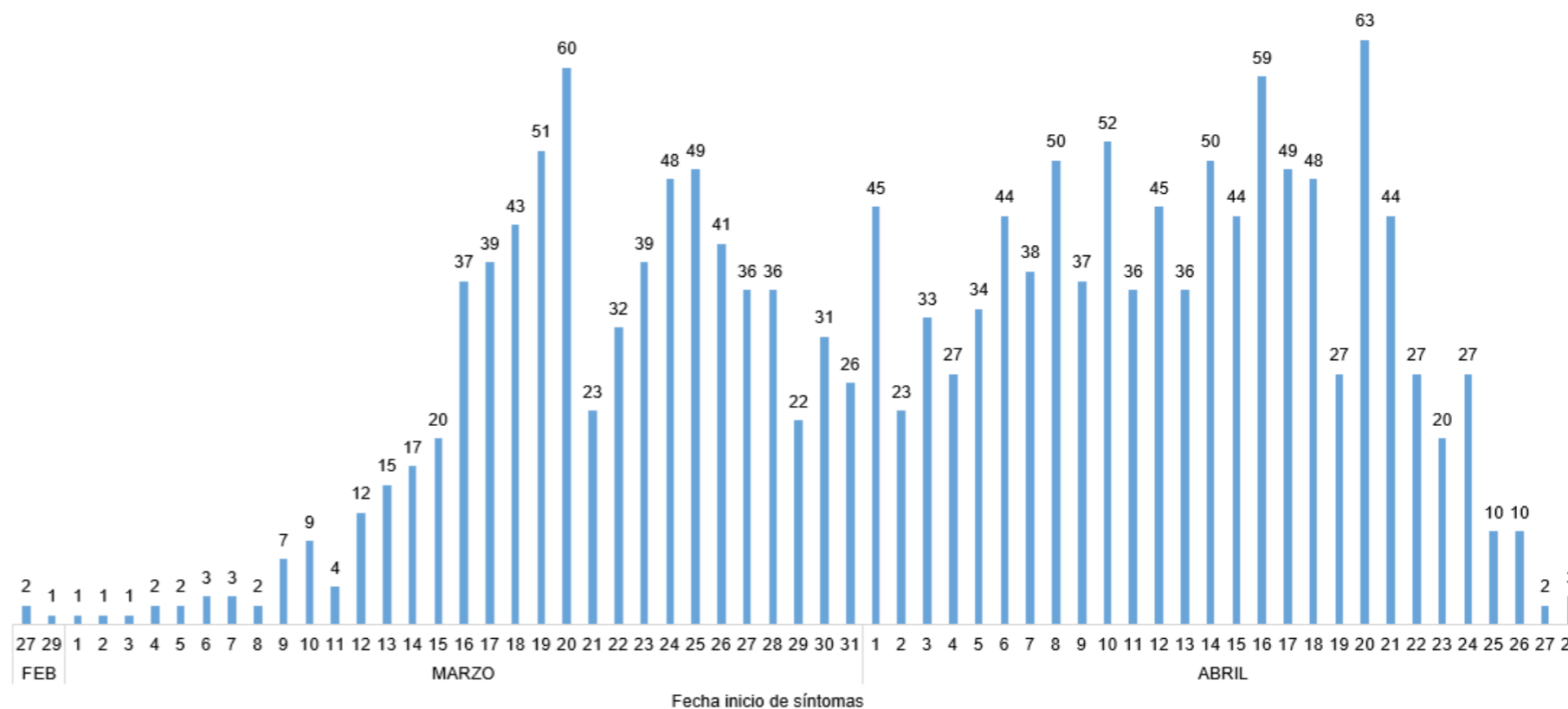
Inicio 29/02/2020 - Corte 03/05/2020 Hora 08H00



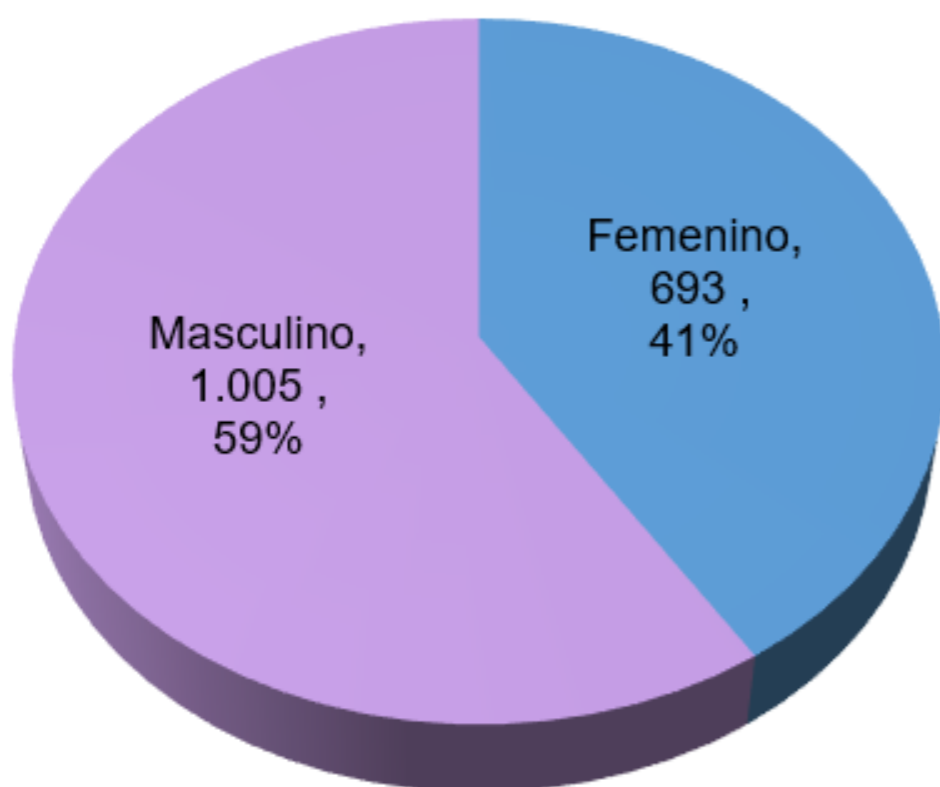
### Casos confirmados por grupo etario



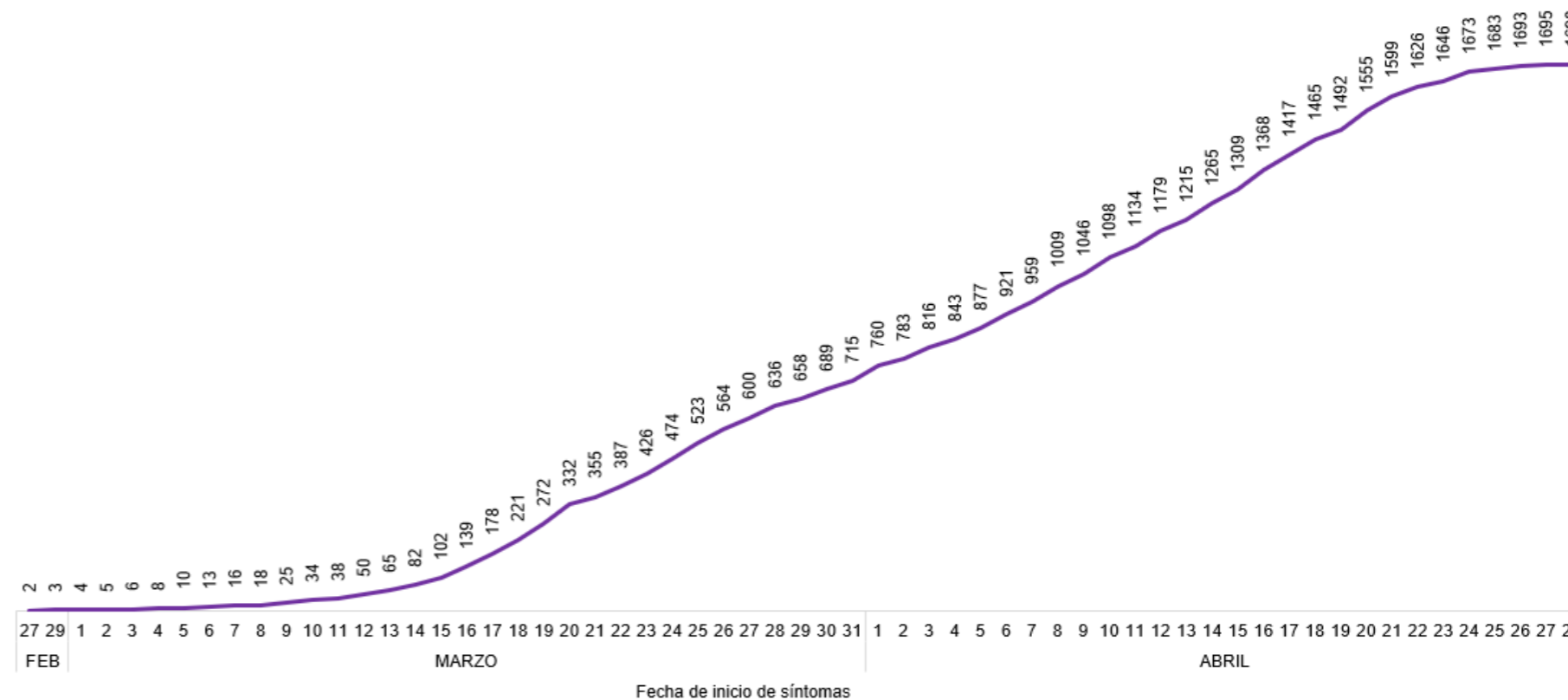
### Casos confirmados por día



### Casos confirmados por género



### Tendencia acumulada de casos confirmados



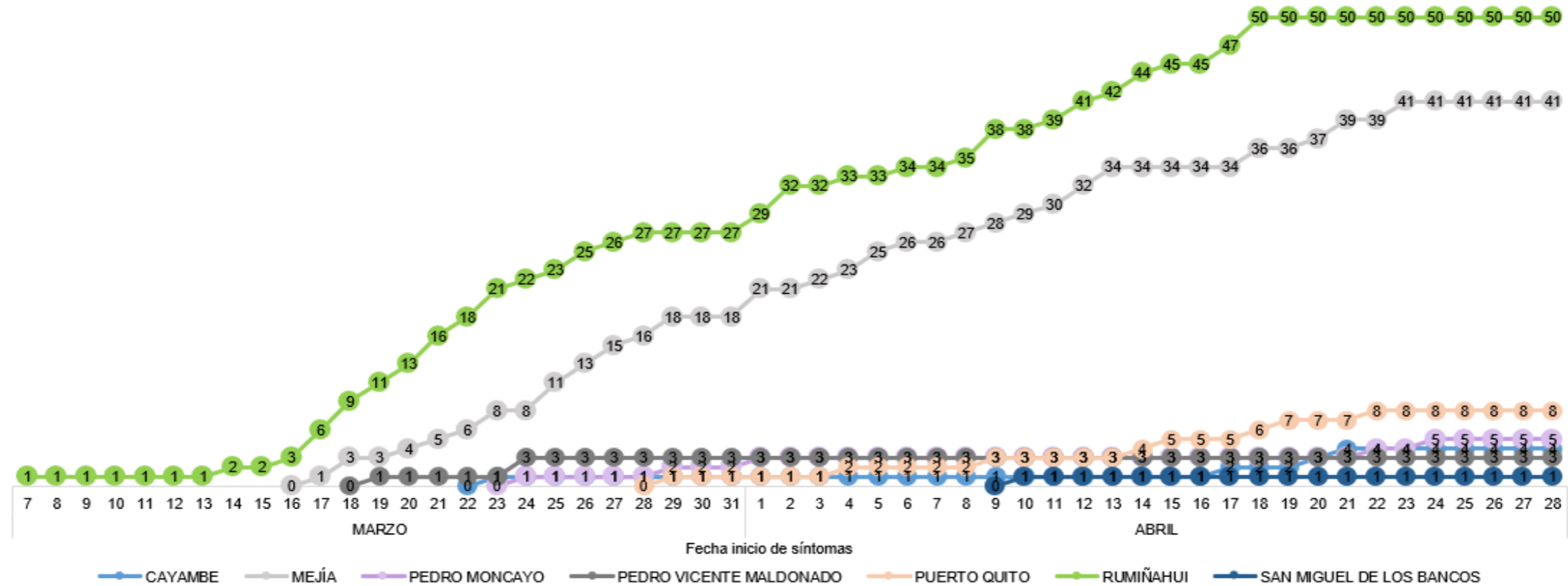
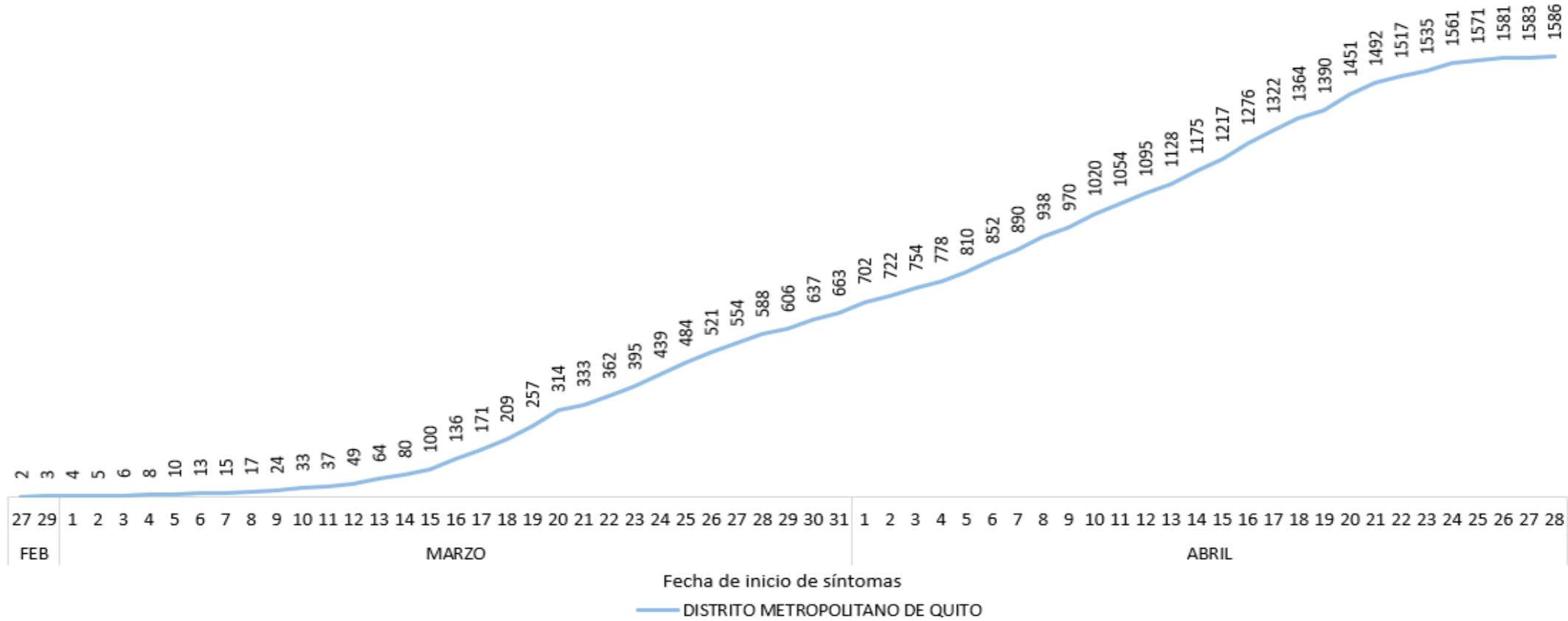


# SITUACIÓN PICHINCHA POR COVID-19 (CORONAVIRUS)

Inicio 29/02/2020 - Corte 03/05/2020 Hora 08H00



## Tendencia acumulada de casos confirmados por cantón







# SITUACIÓN PICHINCHA POR COVID-19 (CORONAVIRUS)

Inicio 29/02/2020 - Corte 03/05/2020 Hora 08H00



## CASOS CONFIRMADOS POR PARROQUIA

Cantón / Parroquia	Número de Casos	%
<b>CAYAMBE</b>	<b>4</b>	<b>0,24%</b>
CAYAMBE	4	0,24%
<b>D. M. QUITO</b>	<b>1.586</b>	<b>93,40%</b>
ALANGASÍ	15	0,88%
AMAGUAÑA	28	1,65%
ATAHUALPA (HABASPAMBA)	4	0,24%
BELISARIO QUEVEDO	115	6,77%
CALACALÍ	5	0,29%
CALDERÓN (CARAPUNGO)	89	5,24%
CARCELÉN	28	1,65%
CENTRO HISTÓRICO	99	5,83%
CHAVEZPAMBA	4	0,24%
CHECA (CHILPA)	3	0,18%
CHILIBULO	15	0,88%
CHILLOGALLO	104	6,12%
CHIMBACALLE	47	2,77%
COCHAPAMBA	31	1,83%
COMITÉ DEL PUEBLO	22	1,30%
CONOCOTO	70	4,12%
COTOCOLLAO	90	5,30%
CUMBAYÁ	32	1,88%
EL CONDADO	25	1,47%
EL QUINCHE	4	0,24%
GUALEA	1	0,06%
GUAMANÍ	70	4,12%
GUANGOPOLO	1	0,06%
GUAYLLABAMBA	8	0,47%
INDETERMINADA *	5	0,29%
IÑAQUITO	49	2,89%
ITCHIMBÍA	29	1,71%
JIPIJAPA	12	0,71%
KENNEDY	20	1,18%
LA ARGELIA	31	1,83%
LA CONCEPCIÓN	21	1,24%
LA ECUATORIANA	28	1,65%
LA FERROVIARIA	33	1,94%
LA LIBERTAD	33	1,94%
LA MAGDALENA	62	3,65%
LA MENA	11	0,65%
LLANO CHICO	3	0,18%
MARISCAL SUCRE	10	0,59%
NANEGAL	6	0,35%
NANEGALITO	2	0,12%
NAYÓN	9	0,53%

Cantón / Parroquia	Número de Casos	%
NONO	3	0,18%
PACTO	2	0,12%
PIFO	6	0,35%
PÍNTAG	6	0,35%
POMASQUI	17	1,00%
PONCEANO	4	0,24%
PUEMBO	7	0,41%
PUENGASÍ	16	0,94%
QUITUMBE	42	2,47%
RUMIPAMBA	8	0,47%
SAN ANTONIO	10	0,59%
SAN BARTOLO	24	1,41%
SAN ISIDRO DEL INCA	32	1,88%
SAN JUAN	21	1,24%
SOLANDA	31	1,83%
TABABELA	12	0,71%
TUMBACO	37	2,18%
TURUBAMBA	18	1,06%
YARUQUÍ	11	0,65%
ZÁMBIZA	5	0,29%
<b>MEJÍA</b>	<b>41</b>	<b>2,41%</b>
ALÓAG	7	0,41%
ALOASÍ	1	0,06%
CUTUGLAHUA	4	0,24%
MACHACHI	22	1,30%
MANUEL CORNEJO ASTORGA	2	0,12%
TAMBILLO	5	0,29%
<b>PEDRO MONCAYO</b>	<b>5</b>	<b>0,29%</b>
LA ESPERANZA	2	0,12%
MALCHINGUÍ	1	0,06%
TABACUNDO	1	0,06%
TUPIGACHI	1	0,06%
<b>PEDRO VICENTE MALDONADO</b>	<b>3</b>	<b>0,18%</b>
PEDRO VICENTE MALDONADO	3	0,18%
<b>PUERTO QUITO</b>	<b>8</b>	<b>0,47%</b>
PUERTO QUITO	8	0,47%
<b>RUMIÑAHUI</b>	<b>50</b>	<b>2,94%</b>
COTOGCHOA	2	0,12%
SAN PEDRO DE TABOADA	3	0,18%
SAN RAFAEL	6	0,35%
SANGOLQUÍ	39	2,30%
<b>SAN MIGUEL DE LOS BANCOS</b>	<b>1</b>	<b>0,06%</b>
SAN MIGUEL DE LOS BANCOS	1	0,06%
<b>TOTAL</b>	<b>1.698</b>	<b>100,00%</b>

\* Corresponde a Quito Cabecera Cantonal sin parroquia urbana declarada.

Parroquia de domicilio declarada por la persona atendida



Fuente: Ministerio de Salud Pública - Información reportada en función del avance de la toma y procesamiento de muestras.