

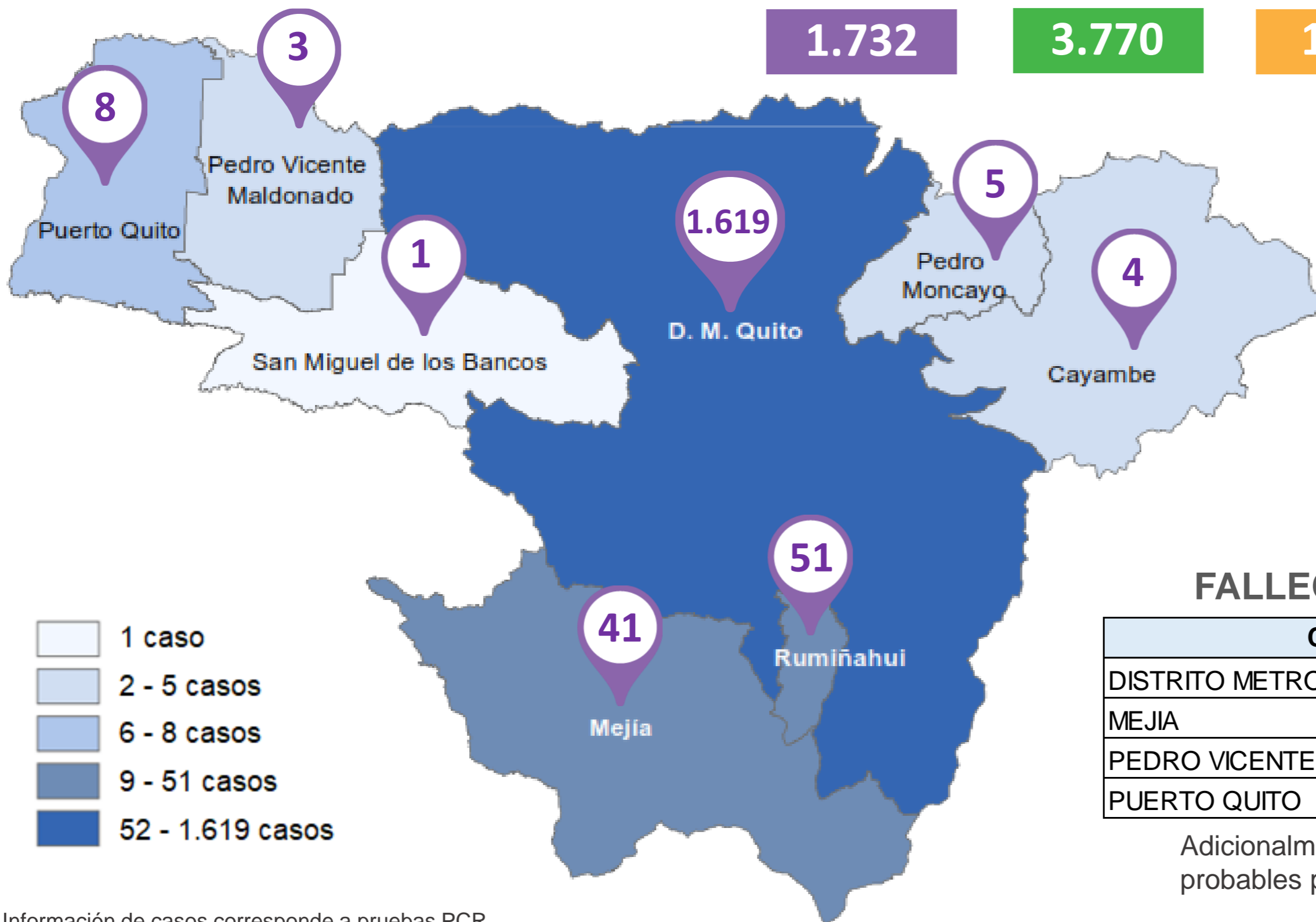


SITUACIÓN PICHINCHA POR COVID-19 (CORONAVIRUS)

Inicio 29/02/2020 - Corte 04/05/2020 Hora 08H00



CASOS CONFIRMADOS POR CANTÓN



- 1 caso
- 2 - 5 casos
- 6 - 8 casos
- 9 - 51 casos
- 52 - 1.619 casos

CASOS CONFIRMADOS



1.732

CASOS DESCARTADOS



3.770

CASOS CON SOSPECHA



1.434

MUESTRAS TOMADAS



6.936

PERSONAS FALLECIDAS



91

FALLECIDOS POR CANTÓN

Cantón	Fallecidos
DISTRITO METROPOLITANO DE QUITO	87
MEJIA	2
PEDRO VICENTE MALDONADO	1
PUERTO QUITO	1

Adicionalmente, se registran 4 fallecidos probables por COVID - 19.

Información de casos corresponde a pruebas PCR.

COE PROVINCIAL PICHINCHA



PICHINCHA GOBIERNO PROVINCIAL



Fuente: Ministerio de Salud Pública - Información reportada en función del avance de la toma y procesamiento de muestras.

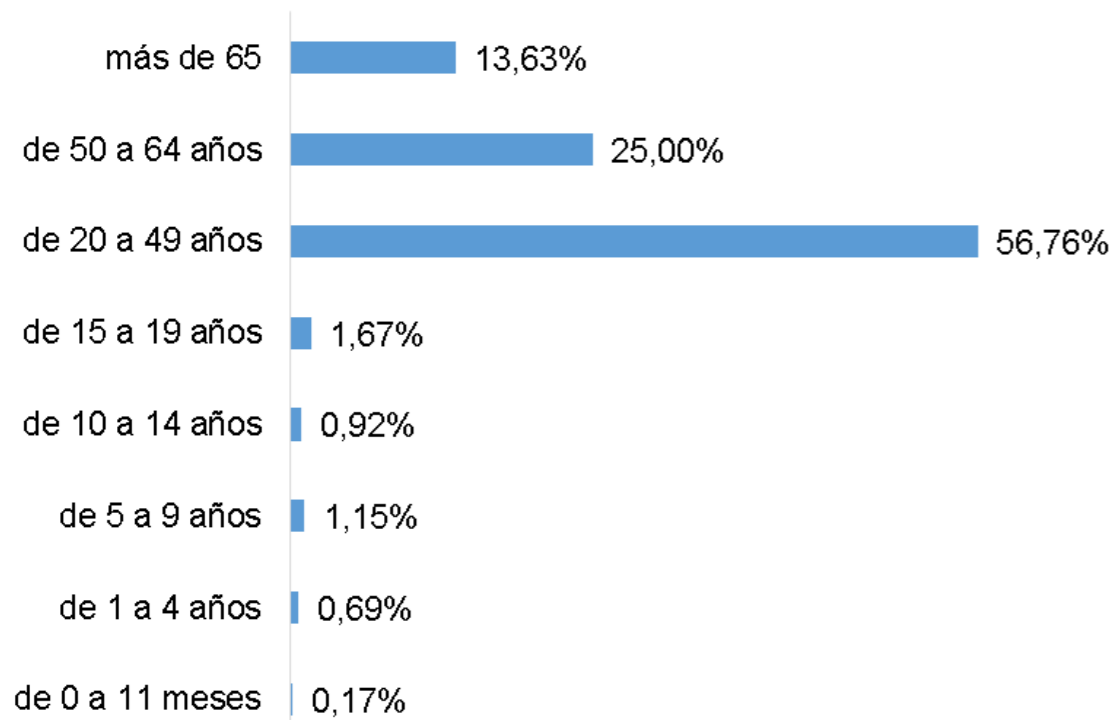


SITUACIÓN PICHINCHA POR COVID-19 (CORONAVIRUS)

Inicio 29/02/2020 - Corte 04/05/2020 Hora 08H00



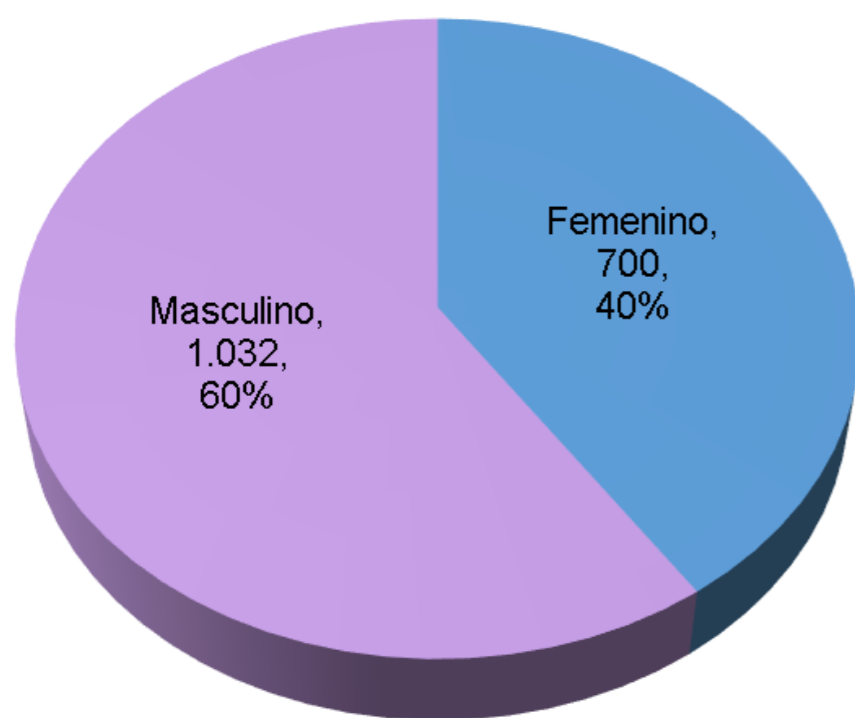
Casos confirmados por grupo etario



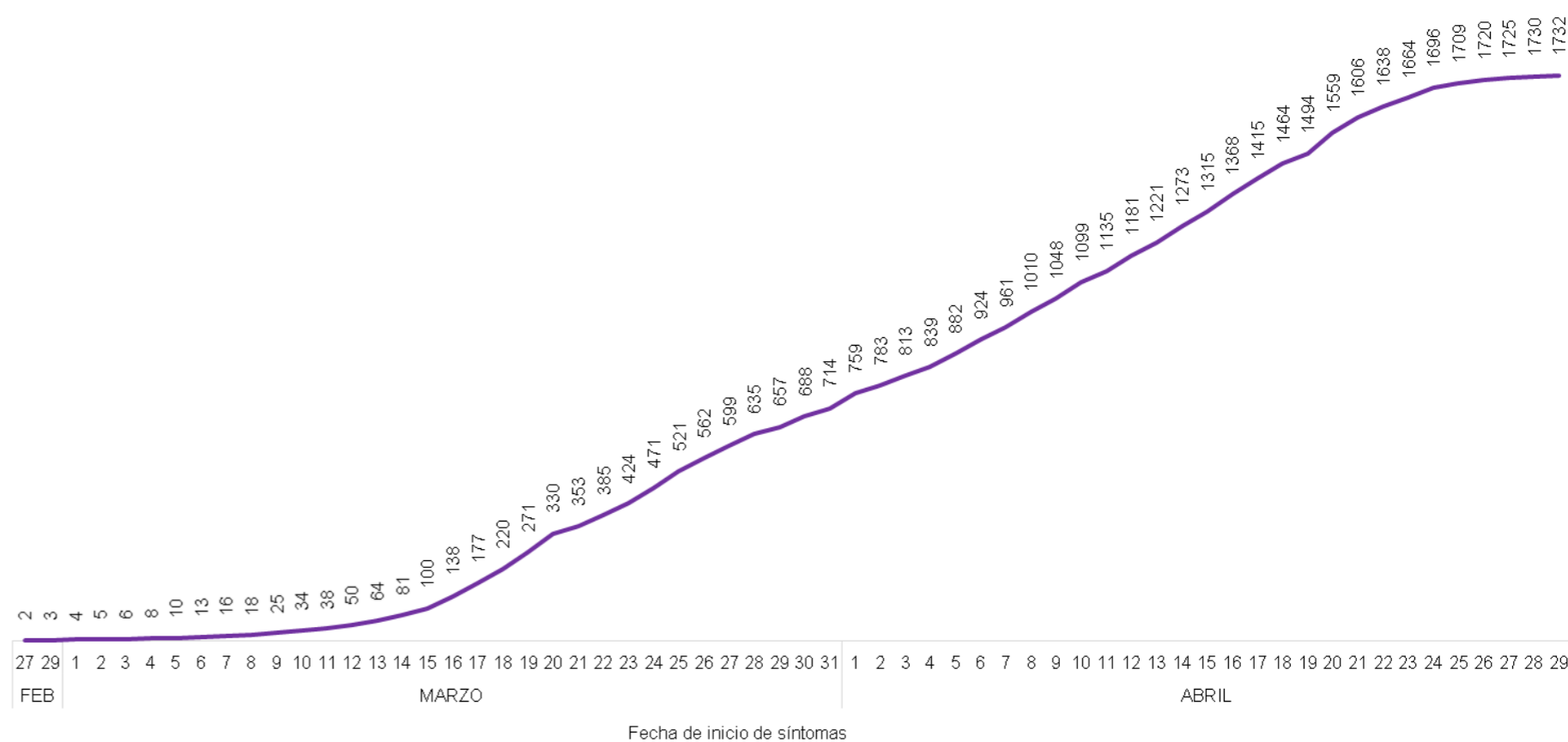
Casos confirmados por día



Casos confirmados por género



Tendencia acumulada de casos confirmados



COE PROVINCIAL PICHINCHA



Fuente: Ministerio de Salud Pública - Información reportada en función del avance de la toma y procesamiento de muestras.

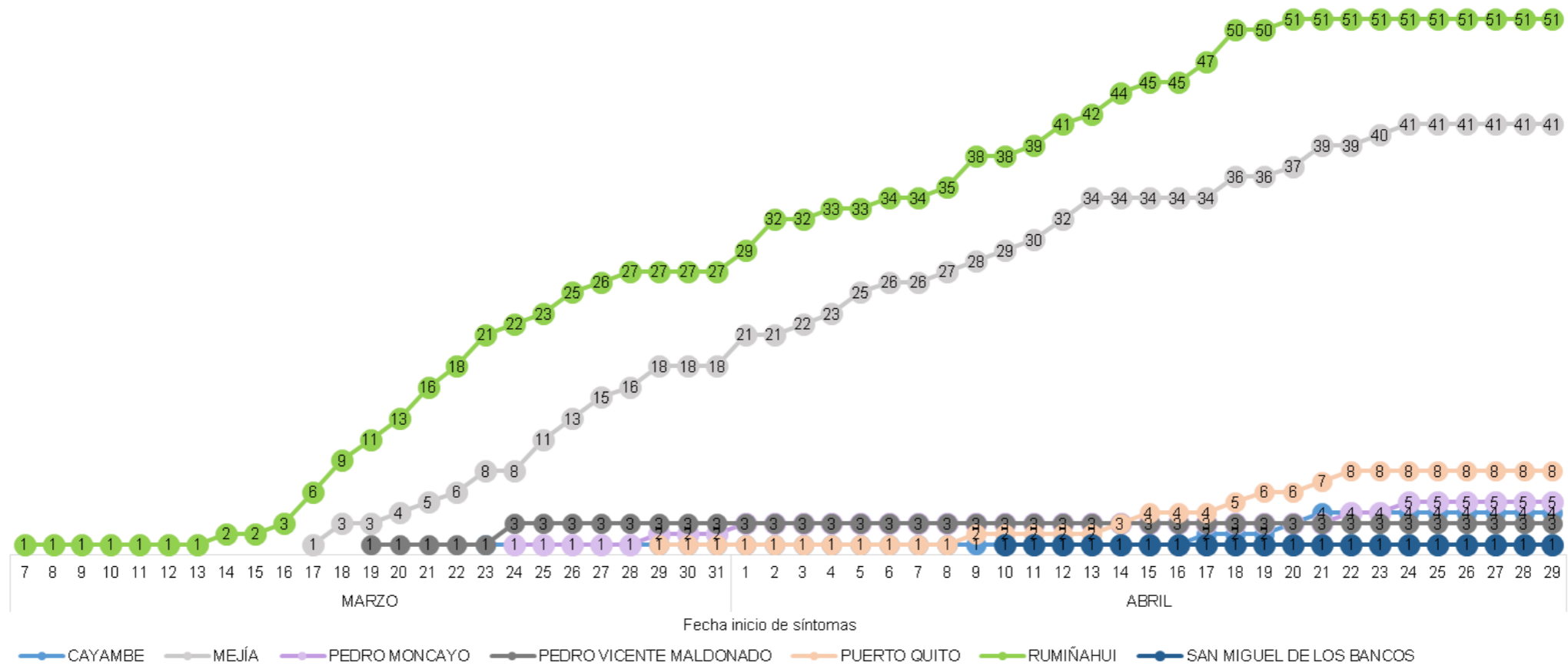
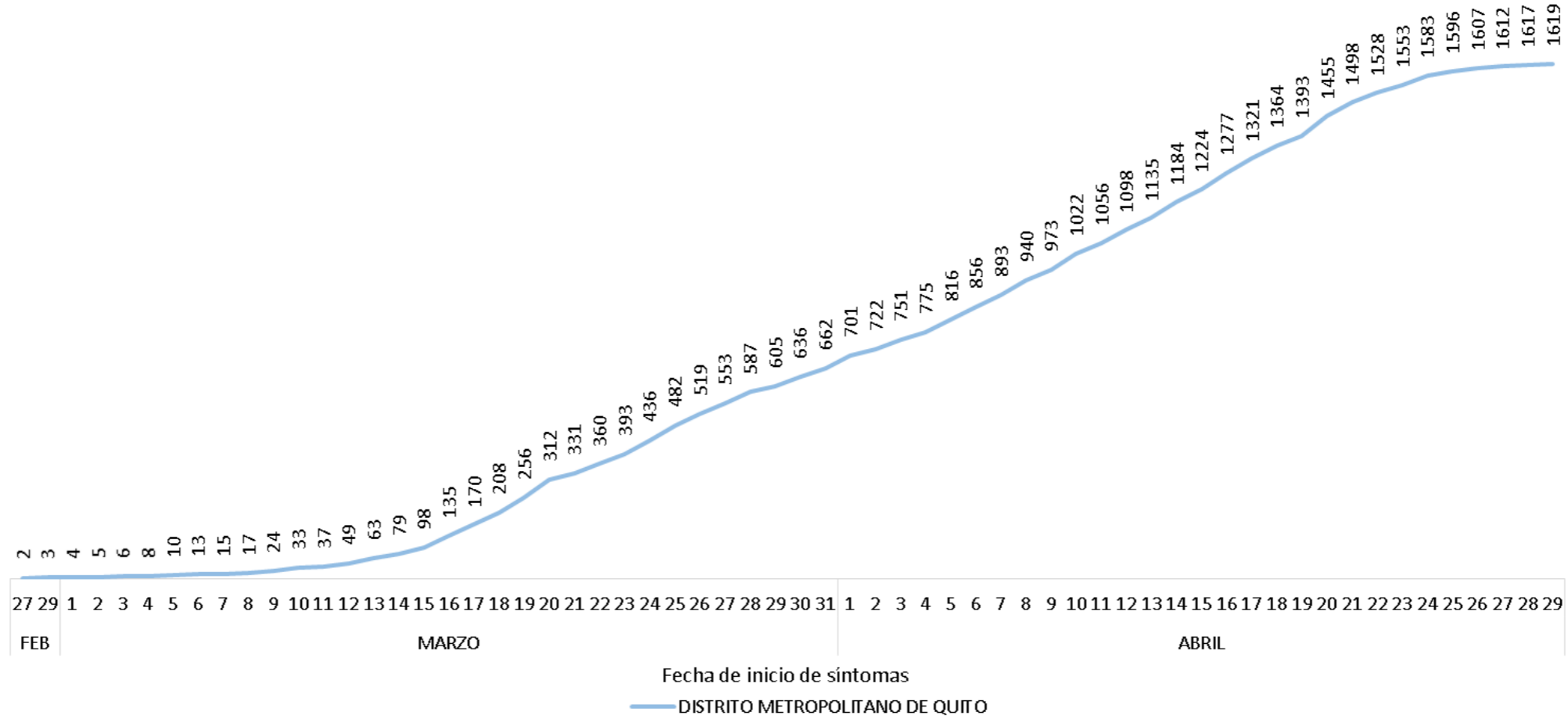


SITUACIÓN PICHINCHA POR COVID-19 (CORONAVIRUS)

Inicio 29/02/2020 - Corte 04/05/2020 Hora 08H00



Tendencia acumulada de casos confirmados por cantón



COE PROVINCIAL PICHINCHA



PICHINCHA GOBIERNO PROVINCIAL



Fuente: Ministerio de Salud Pública - Información reportada en función del avance de la toma y procesamiento de muestras.



SITUACIÓN PICHINCHA POR COVID-19 (CORONAVIRUS)

Inicio 29/02/2020 - Corte 04/05/2020 Hora 08H00



CASOS CONFIRMADOS POR PARROQUIA

Cantón / Parroquia	Número de Casos	%
CAYAMBE	4	0,23%
CAYAMBE	4	0,23%
D. M. QUITO	1.619	93,48%
ALANGASÍ	15	0,87%
AMAGUAÑA	29	1,67%
ATAHUALPA (HABASPAMBA)	4	0,23%
BELISARIO QUEVEDO	120	6,93%
CALACALÍ	5	0,29%
CALDERÓN (CARAPUNGO)	89	5,14%
CARCELÉN	32	1,85%
CENTRO HISTÓRICO	101	5,83%
CHAVEZPAMBA	4	0,23%
CHECA (CHILPA)	2	0,12%
CHILIBULO	15	0,87%
CHILLOGALLO	104	6,00%
CHIMBACALLE	46	2,66%
COCHAPAMBA	33	1,91%
COMITÉ DEL PUEBLO	21	1,21%
CONOCOTO	69	3,98%
COTOCOLLAO	93	5,37%
CUMBAYÁ	30	1,73%
EL CONDADO	23	1,33%
EL QUINCHE	7	0,40%
GALEA	1	0,06%
GUAMANÍ	72	4,16%
GUANGOPOLO	2	0,12%
GUAYLLABAMBA	7	0,40%
INDETERMINADA *	4	0,23%
IÑAQUITO	50	2,89%
ITCHIMBÍA	30	1,73%
JIPIJAPA	11	0,64%
KENNEDY	30	1,73%
LA ARGELIA	31	1,79%
LA CONCEPCIÓN	22	1,27%
LA ECUATORIANA	28	1,62%
LA FERROVIARIA	32	1,85%
LA LIBERTAD	32	1,85%
LA MAGDALENA	66	3,81%
LA MENA	11	0,64%
LLANO CHICO	4	0,23%
MARISCAL SUCRE	10	0,58%
NANEGAL	6	0,35%
NANEGALITO	2	0,12%
NAYÓN	8	0,46%
NONO	2	0,12%

Cantón / Parroquia	Número de Casos	%
PACTO	2	0,12%
PIFO	7	0,40%
PÍNTAG	6	0,35%
POMASQUI	17	0,98%
PONCEANO	4	0,23%
PUÉLLARO	1	0,06%
PUEMBO	7	0,40%
PUENGASÍ	17	0,98%
QUITUMBE	42	2,42%
RUMIPAMBA	8	0,46%
SAN ANTONIO	9	0,52%
SAN BARTOLO	25	1,44%
SAN ISIDRO DEL INCA	32	1,85%
SAN JUAN	25	1,44%
SOLANDA	30	1,73%
TABABELA	11	0,64%
TUMBACO	38	2,19%
TURUBAMBA	19	1,10%
YARUQUÍ	11	0,64%
ZÁMBIZA	5	0,29%
MEJÍA	41	2,37%
ALÓAG	7	0,40%
ALOASÍ	1	0,06%
CUTUGLAHUA	5	0,29%
MACHACHI	21	1,21%
MANUEL CORNEJO ASTORGA	2	0,12%
TAMBILLO	5	0,29%
PEDRO MONCAYO	5	0,29%
LA ESPERANZA	2	0,12%
MALCHINGUÍ	1	0,06%
TABACUNDO	1	0,06%
TUPIGACHI	1	0,06%
PEDRO VICENTE MALDONADO	3	0,17%
PEDRO VICENTE MALDONADO	3	0,17%
PUERTO QUITO	8	0,46%
PUERTO QUITO	8	0,46%
RUMIÑAHUI	51	2,94%
COTOGCHOA	2	0,12%
SAN PEDRO DE TABOADA	3	0,17%
SAN RAFAEL	7	0,40%
SANGOLQUÍ	39	2,25%
SAN MIGUEL DE LOS BANCOS	1	0,06%
SAN MIGUEL DE LOS BANCOS	1	0,06%
TOTAL	1.732	100,00%

* Corresponde a Quito Cabecera Cantonal sin parroquia urbana declarada.

Parroquia de domicilio declarada por la persona atendida



Fuente: Ministerio de Salud Pública - Información reportada en función del avance de la toma y procesamiento de muestras.