



SITUACIÓN PICHINCHA POR COVID-19 (CORONAVIRUS)

Inicio 29/02/2020 - Corte 09/05/2020 Hora 08H00



CASOS CONFIRMADOS POR CANTÓN

CASOS CONFIRMADOS



2.064

CASOS DESCARTADOS



4.265

CASOS CON SOSPECHA

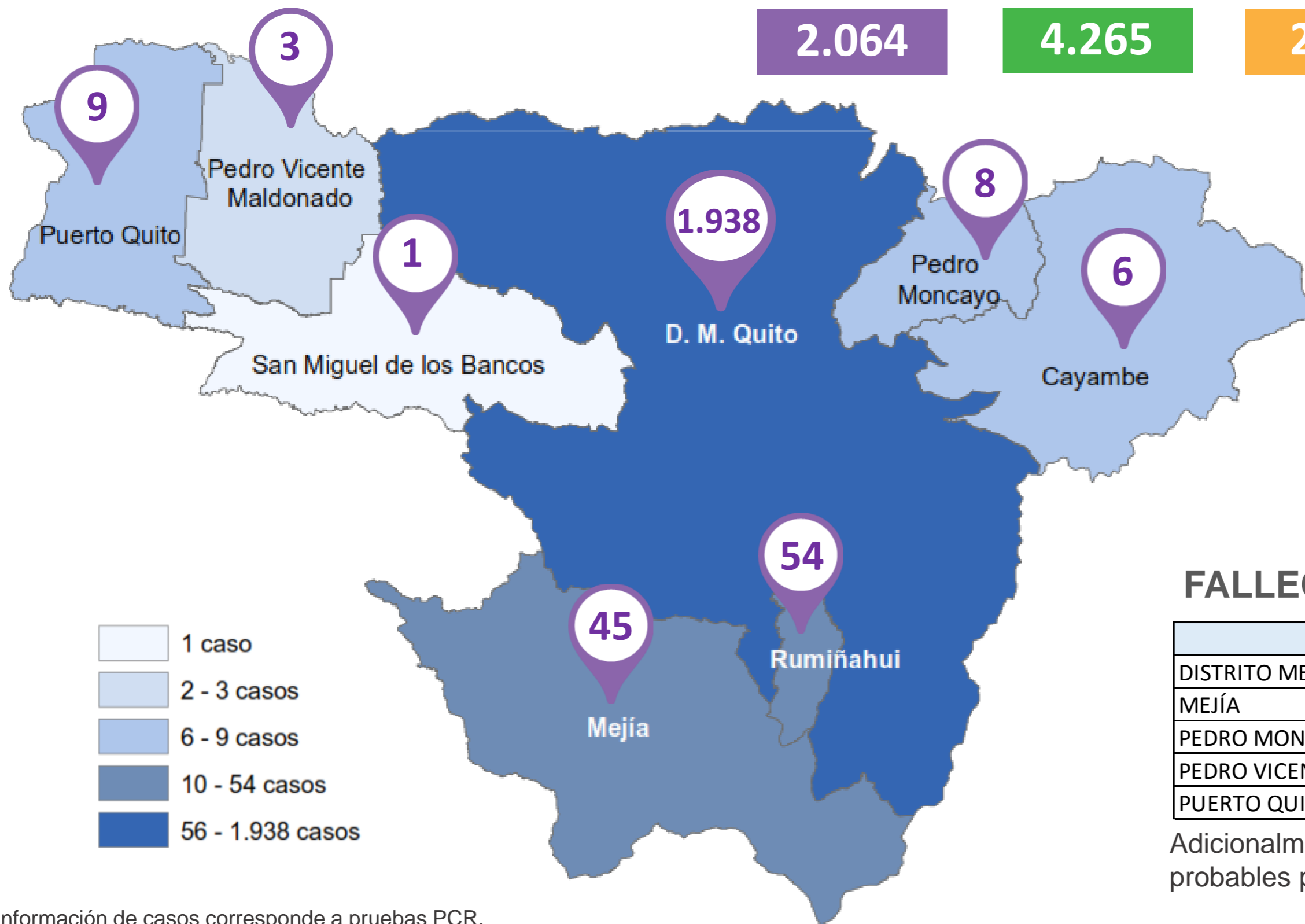


2.012

MUESTRAS TOMADAS



8.341



PERSONAS FALLECIDAS



99

FALLECIDOS POR CANTÓN

Cantón	Fallecidos
DISTRITO METROPOLITANO DE QUITO	94
MEJÍA	2
PEDRO MONCAYO	1
PEDRO VICENTE MALDONADO	1
PUERTO QUITO	1

Adicionalmente, se registran 28 fallecidos probables por COVID - 19.

Información de casos corresponde a pruebas PCR.



Fuente: Ministerio de Salud Pública - Información reportada en función del avance de la toma y procesamiento de muestras.

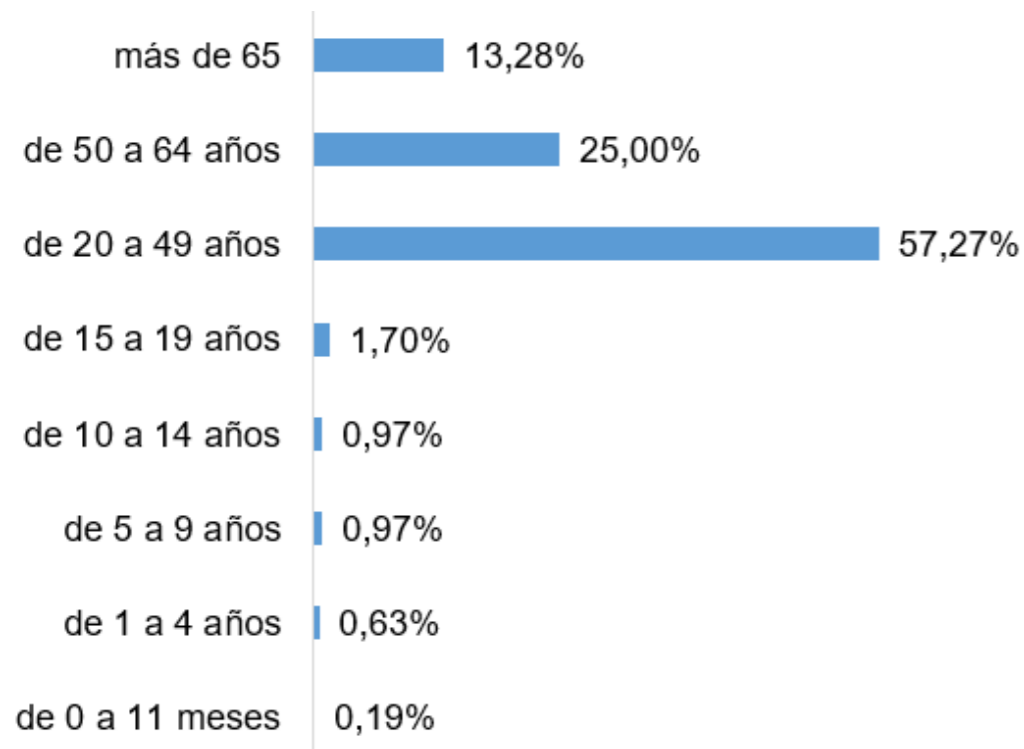


SITUACIÓN PICHINCHA POR COVID-19 (CORONAVIRUS)

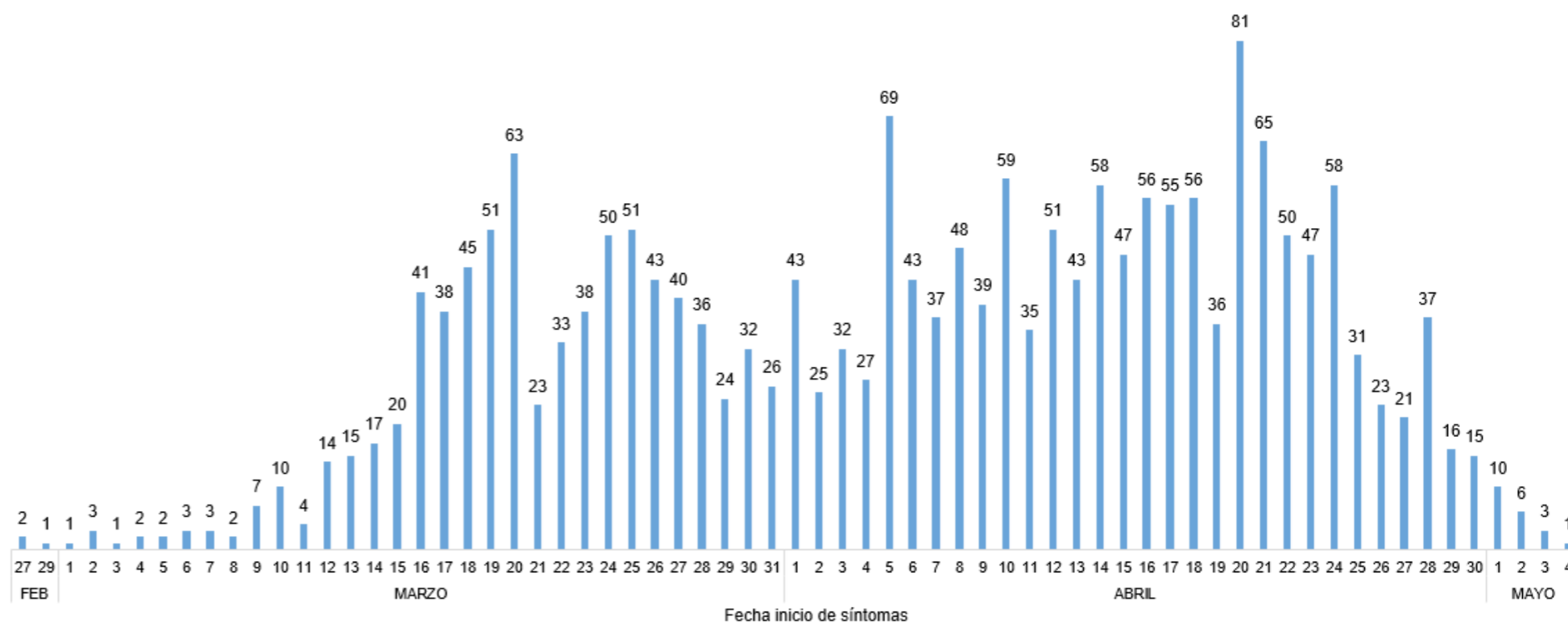
Inicio 29/02/2020 - Corte 09/05/2020 Hora 08H00



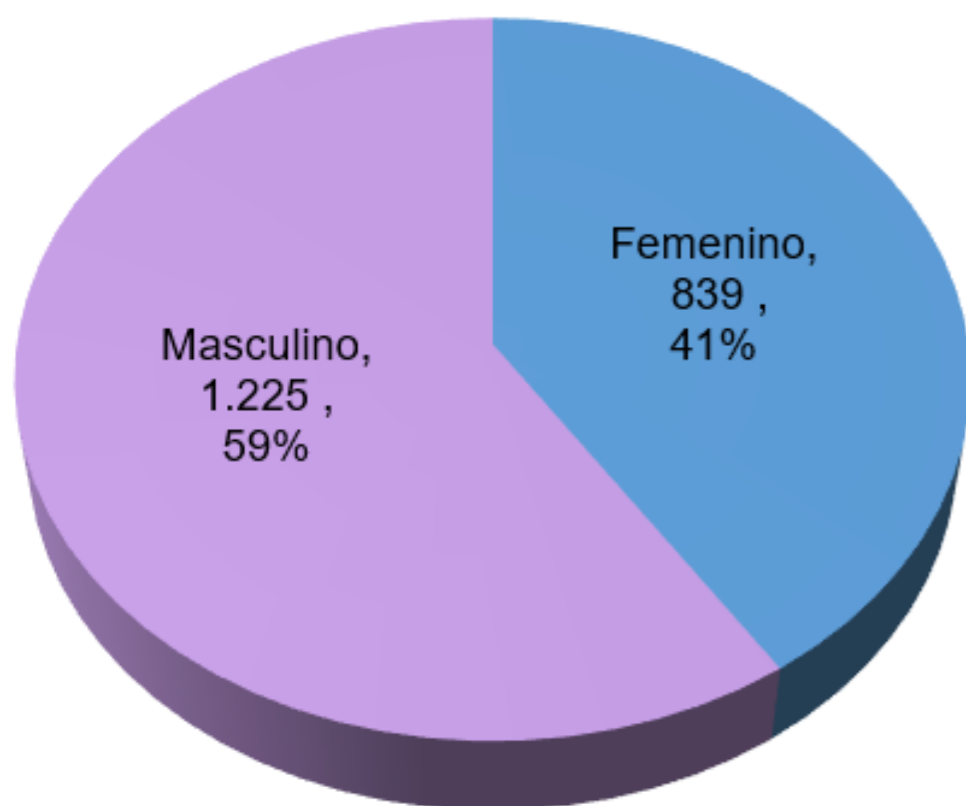
Casos confirmados por grupo etario



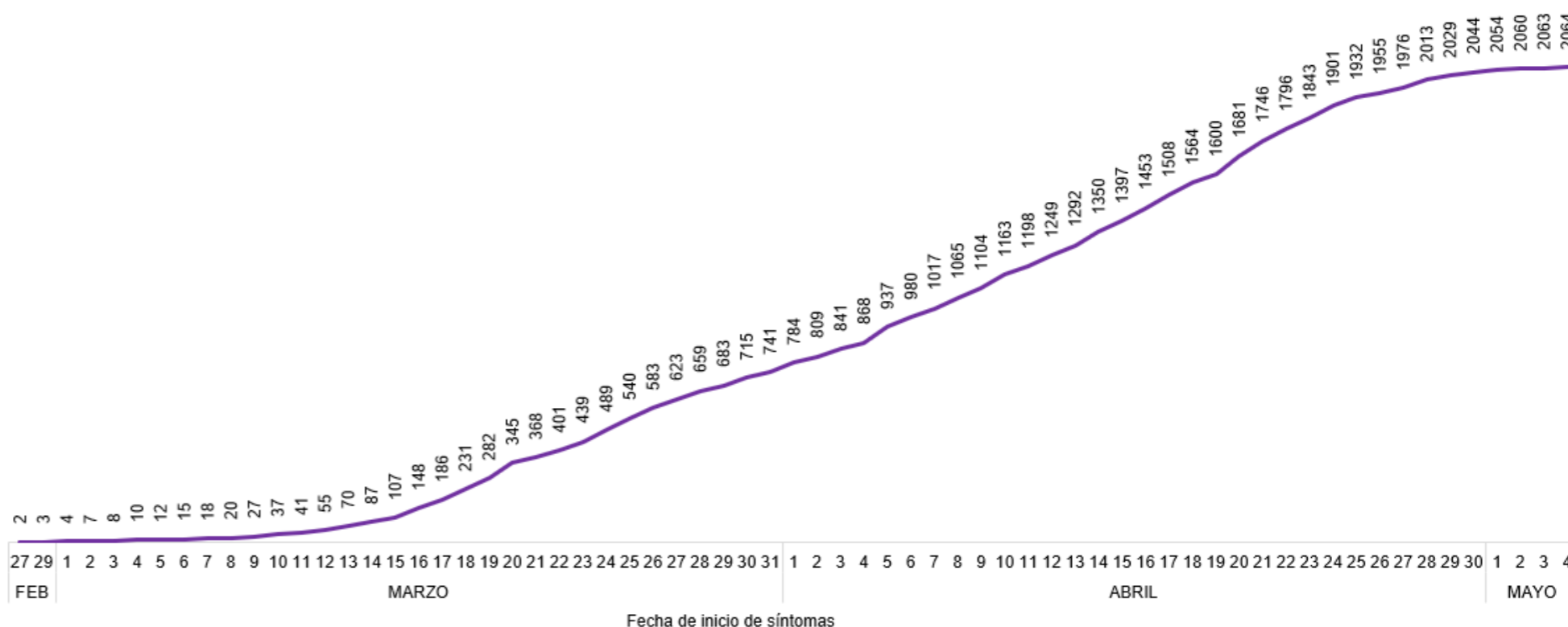
Casos confirmados por día



Casos confirmados por género



Tendencia acumulada de casos confirmados



COE PROVINCIAL PICHINCHA



Fuente: Ministerio de Salud Pública - Información reportada en función del avance de la toma y procesamiento de muestras.



SITUACIÓN PICHINCHA POR COVID-19 (CORONAVIRUS)

Inicio 29/02/2020 - Corte 09/05/2020 Hora 08H00



CASOS CONFIRMADOS POR PARROQUIA

Cantón / Parroquia	Número de Casos	%
CAYAMBE	6	0,29%
CAYAMBE	6	0,29%
D. M. QUITO	1.938	93,90%
ALANGASÍ	15	0,73%
AMAGUAÑA	36	1,74%
ATAHUALPA (HABASPAMBA)	5	0,24%
BELISARIO QUEVEDO	147	7,12%
CALACALÍ	5	0,24%
CALDERÓN (CARAPUNGO)	101	4,89%
CARCELÉN	34	1,65%
CENTRO HISTÓRICO	140	6,78%
CHAVEZPAMBA	5	0,24%
CHECA (CHILPA)	2	0,10%
CHILIBULO	22	1,07%
CHILLOGALLO	128	6,20%
CHIMBACALLE	58	2,81%
COCHAPAMBA	35	1,70%
COMITÉ DEL PUEBLO	27	1,31%
CONOCOTO	74	3,59%
COTOCOLLAO	98	4,75%
CUMBAYÁ	33	1,60%
EL CONDADO	31	1,50%
EL QUINCHE	6	0,29%
GALEA	1	0,05%
GUAMANÍ	85	4,12%
GUANGOPOLO	2	0,10%
GUAYLLABAMBA	7	0,34%
INDETERMINADA *	2	0,10%
IÑAQUITO	51	2,47%
ITCHIMBÍA	33	1,60%
JIPIJAPA	15	0,73%
KENNEDY	64	3,10%
LA ARGELIA	35	1,70%
LA CONCEPCIÓN	24	1,16%
LA ECUATORIANA	36	1,74%
LA FERROVIARIA	45	2,18%
LA LIBERTAD	47	2,28%
LA MAGDALENA	89	4,31%
LA MENA	16	0,78%
LLANO CHICO	8	0,39%
MARISCAL SUCRE	11	0,53%
NANEGAL	5	0,24%
NANEGALITO	2	0,10%
NAYÓN	8	0,39%
NONO	2	0,10%

Cantón / Parroquia	Número de Casos	%
PACTO	2	0,10%
PIFO	8	0,39%
PÍNTAG	6	0,29%
POMASQUI	18	0,87%
PONCEANO	5	0,24%
PUÉLLARO	1	0,05%
PUEMBO	7	0,34%
PUENGASÍ	20	0,97%
QUITUMBE	44	2,13%
RUMIPAMBA	9	0,44%
SAN ANTONIO	9	0,44%
SAN BARTOLO	29	1,41%
SAN ISIDRO DEL INCA	40	1,94%
SAN JUAN	25	1,21%
SOLANDA	34	1,65%
TABABELA	11	0,53%
TUMBACO	43	2,08%
TURUBAMBA	20	0,97%
YARUQUÍ	12	0,58%
ZÁMBIZA	5	0,24%
MEJÍA	45	2,18%
ALÓAG	8	0,39%
ALOASÍ	1	0,05%
CUTUGLAHUA	6	0,29%
MACHACHI	23	1,11%
MANUEL CORNEJO ASTORGA	2	0,10%
TAMBILLO	5	0,24%
PEDRO MONCAYO	8	0,39%
LA ESPERANZA	4	0,19%
MALCHINGUÍ	1	0,05%
TABACUNDO	2	0,10%
TUPIGACHI	1	0,05%
PEDRO VICENTE MALDONADO	3	0,15%
PEDRO VICENTE MALDONADO	3	0,15%
PUERTO QUITO	9	0,44%
PUERTO QUITO	9	0,44%
RUMIÑAHUI	54	2,62%
COTOGCHOA	2	0,10%
SAN PEDRO DE TABOADA	3	0,15%
SAN RAFAEL	9	0,44%
SANGOLQUÍ	40	1,94%
SAN MIGUEL DE LOS BANCOS	1	0,05%
SAN MIGUEL DE LOS BANCOS	1	0,05%
TOTAL	2.064	100,00%

* Corresponde a Quito Cabecera Cantonal sin parroquia urbana declarada.

Parroquia de domicilio declarada por la persona atendida



Fuente: Ministerio de Salud Pública - Información reportada en función del avance de la toma y procesamiento de muestras.