



SITUACIÓN PICHINCHA POR COVID-19 (CORONAVIRUS)

Inicio 29/02/2020 - Corte 12/05/2020 Hora 08H00



CASOS CONFIRMADOS POR CANTÓN

CASOS CONFIRMADOS



2.336

CASOS DESCARTADOS



4.512

CASOS CON SOSPECHA

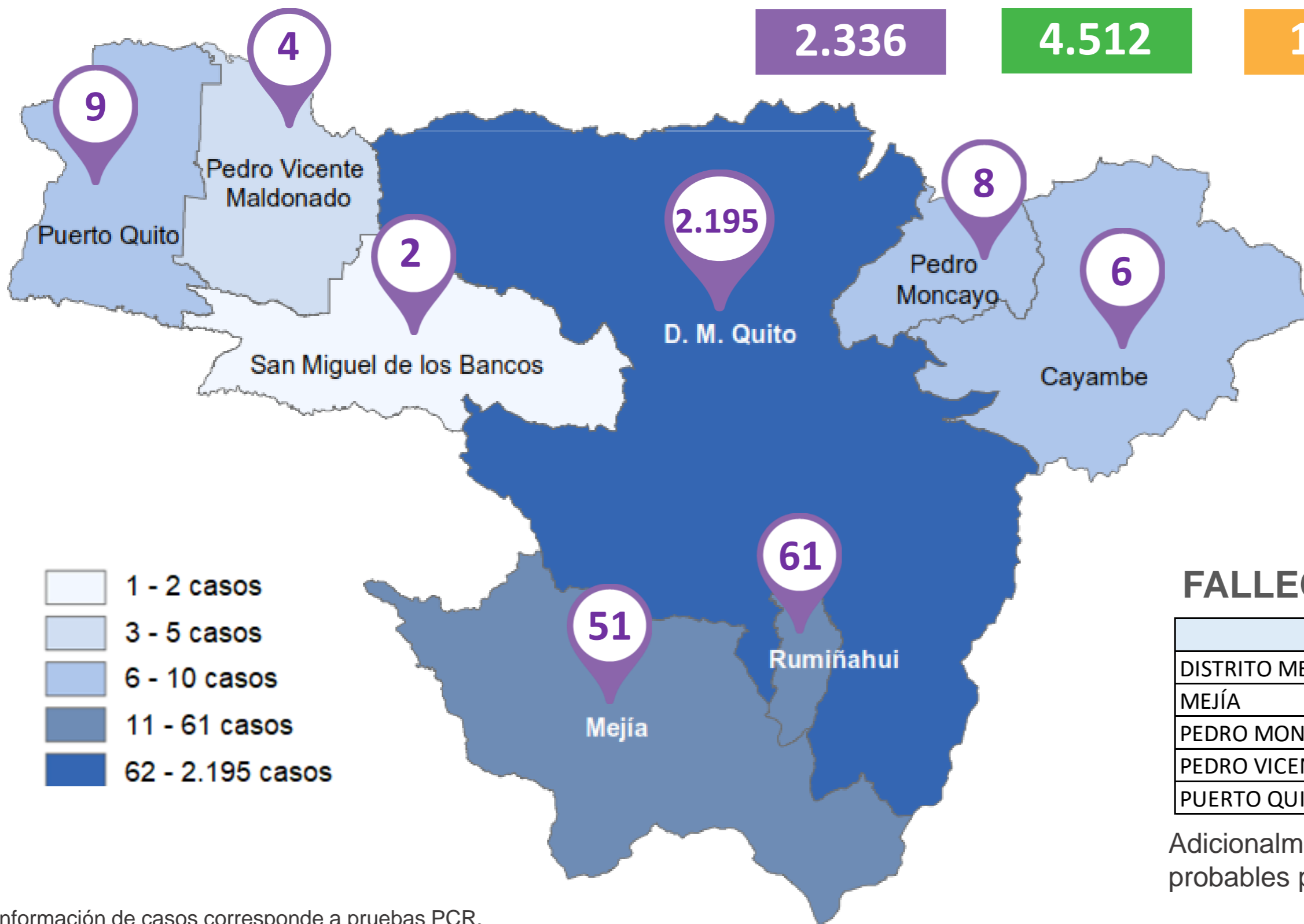


1.798

MUESTRAS TOMADAS



8.646



- 1 - 2 casos
- 3 - 5 casos
- 6 - 10 casos
- 11 - 61 casos
- 62 - 2.195 casos

PERSONAS FALLECIDAS



114

FALLECIDOS POR CANTÓN

Cantón	Fallecidos
DISTRITO METROPOLITANO DE QUITO	109
MEJÍA	2
PEDRO MONCAYO	1
PEDRO VICENTE MALDONADO	1
PUERTO QUITO	1

Adicionalmente, se registran 18 fallecidos probables por COVID - 19.

Información de casos corresponde a pruebas PCR.

COE PROVINCIAL PICHINCHA



PICHINCHA GOBIERNO PROVINCIAL



Fuente: Ministerio de Salud Pública - Información reportada en función del avance de la toma y procesamiento de muestras.

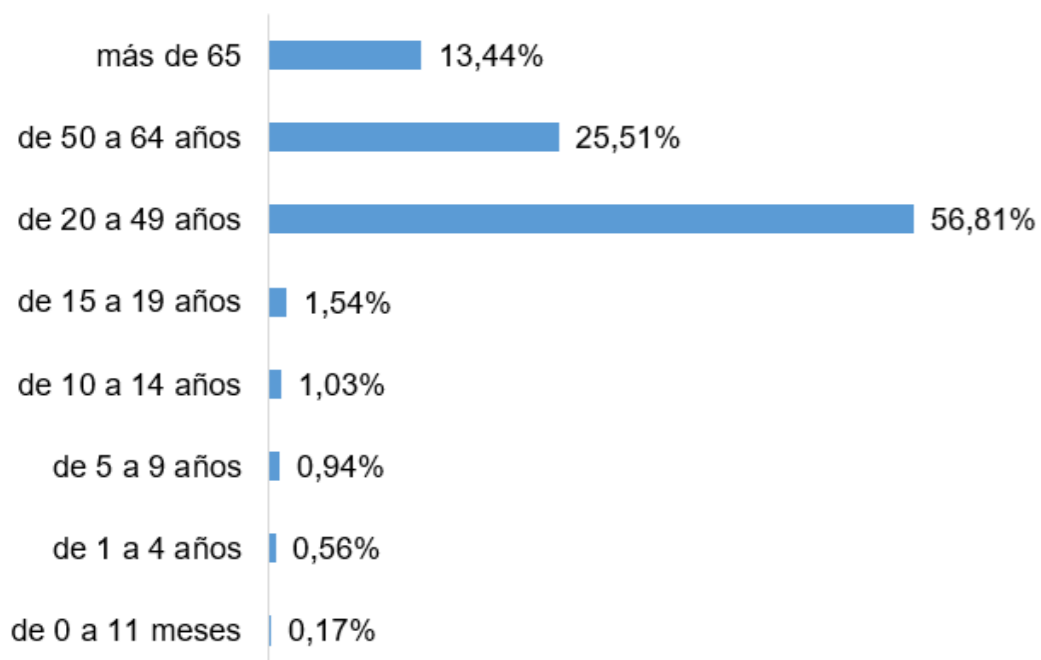


SITUACIÓN PICHINCHA POR COVID-19 (CORONAVIRUS)

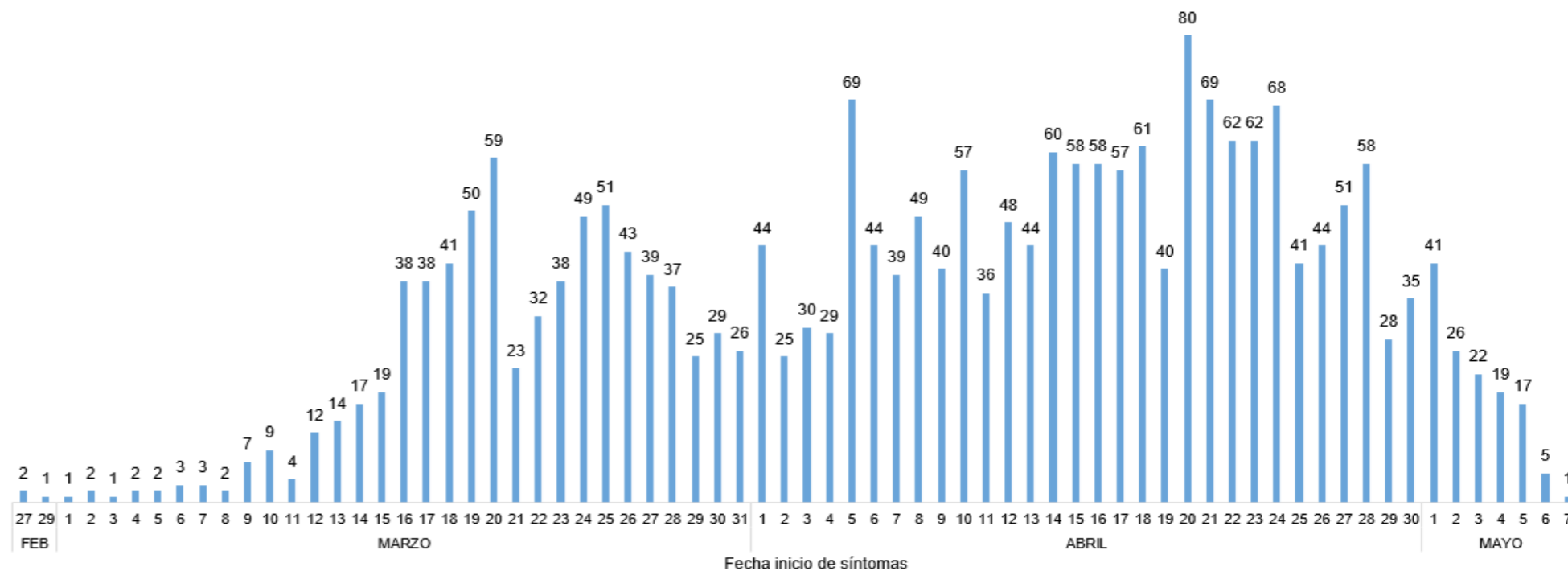
Inicio 29/02/2020 - Corte 12/05/2020 Hora 08H00



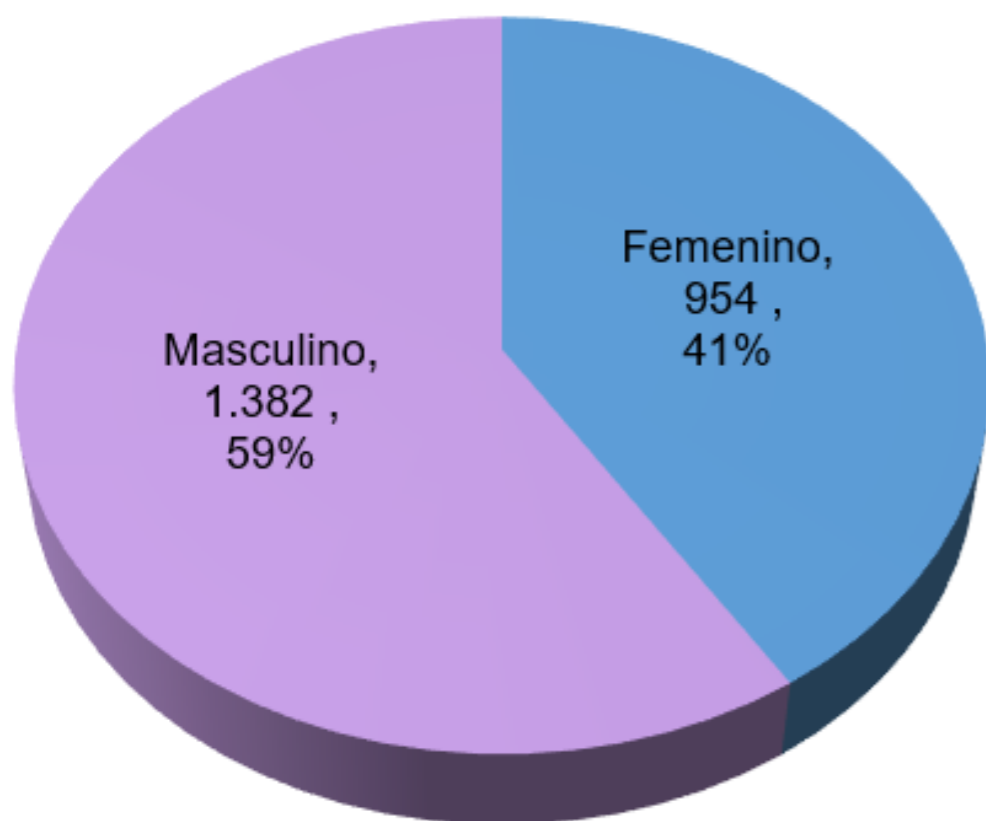
Casos confirmados por grupo etario



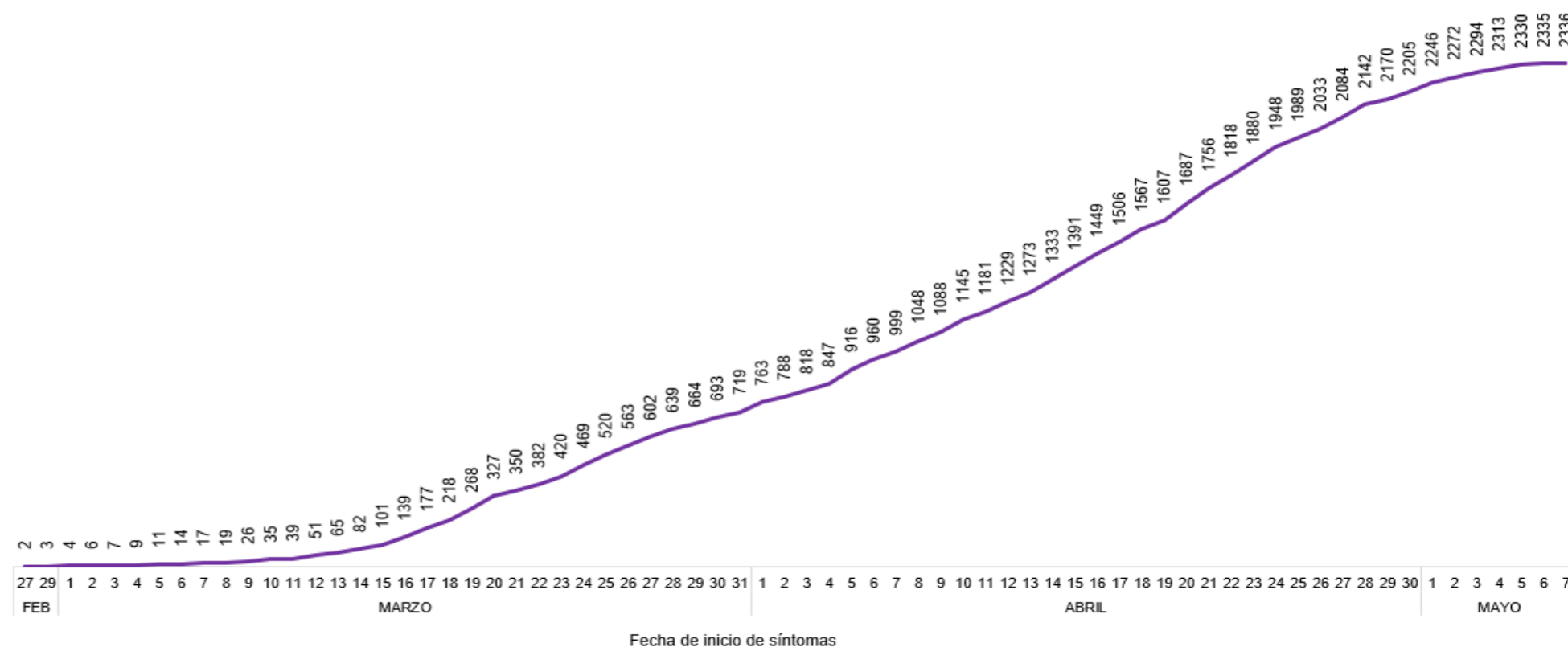
Casos confirmados por día



Casos confirmados por género



Tendencia acumulada de casos confirmados



COE PROVINCIAL PICHINCHA



Fuente: Ministerio de Salud Pública - Información reportada en función del avance de la toma y procesamiento de muestras.

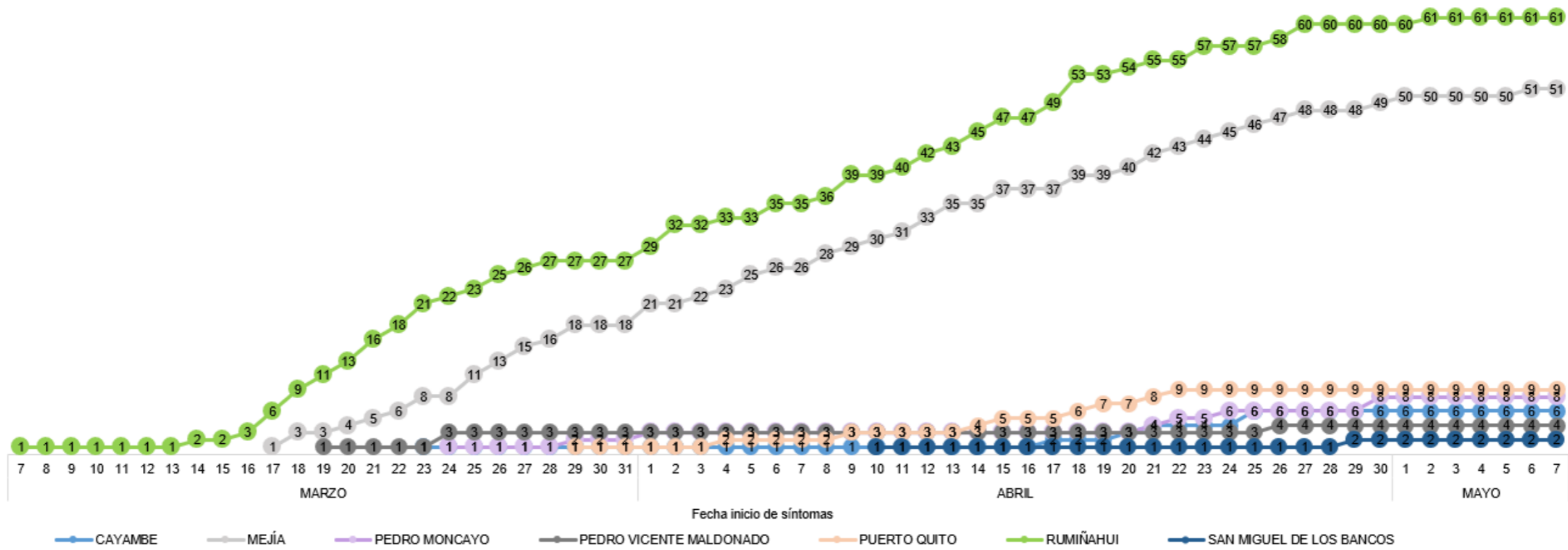
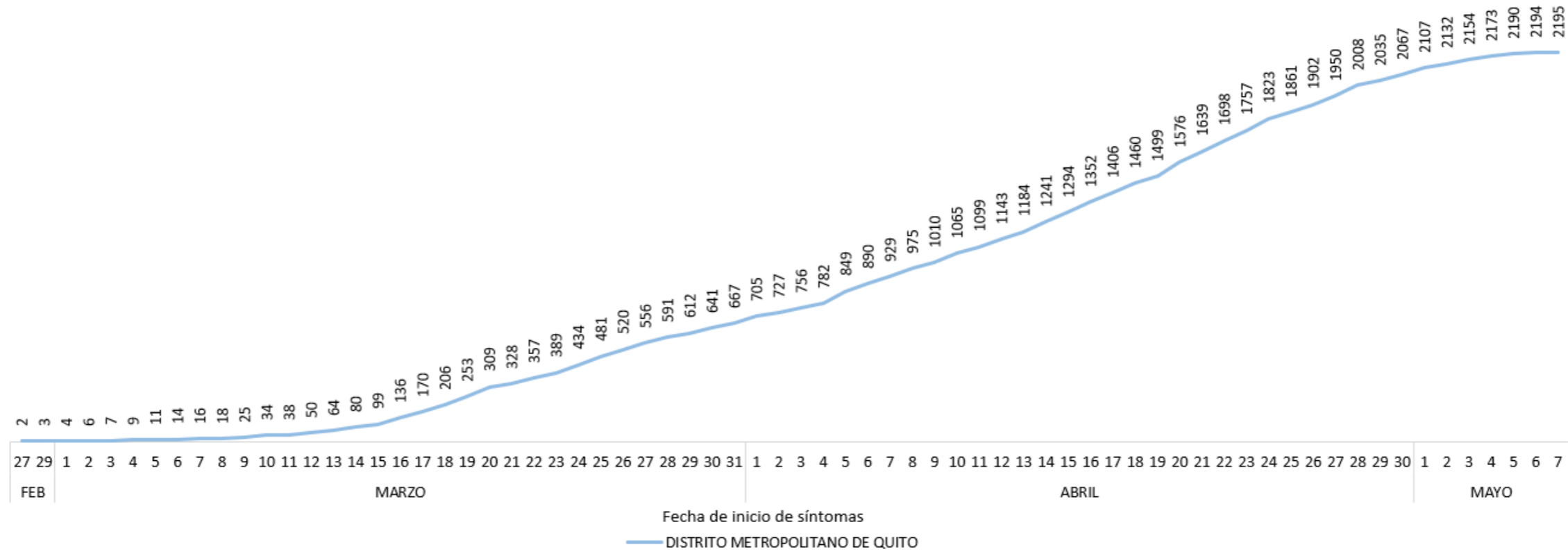


SITUACIÓN PICHINCHA POR COVID-19 (CORONAVIRUS)

Inicio 29/02/2020 - Corte 12/05/2020 Hora 08H00



Tendencia acumulada de casos confirmados por cantón





SITUACIÓN PICHINCHA POR COVID-19 (CORONAVIRUS)

Inicio 29/02/2020 - Corte 12/05/2020 Hora 08H00



CASOS CONFIRMADOS POR PARROQUIA

Cantón / Parroquia	Número de Casos	%
CAYAMBE	6	0,26%
CAYAMBE	6	0,26%
D. M. QUITO	2.195	93,96%
ALANGASÍ	18	0,77%
AMAGUAÑA	37	1,58%
ATAHUALPA (HABASPAMBA)	6	0,26%
BELISARIO QUEVEDO	160	6,85%
CALACALÍ	5	0,21%
CALDERÓN (CARAPUNGO)	112	4,79%
CARCELÉN	35	1,50%
CENTRO HISTÓRICO	163	6,98%
CHAVEZPAMBA	4	0,17%
CHECA (CHILPA)	2	0,09%
CHILIBULO	25	1,07%
CHILLOGALLO	152	6,51%
CHIMBACALLE	74	3,17%
COCHAPAMBA	43	1,84%
COMITÉ DEL PUEBLO	35	1,50%
CONOCOTO	88	3,77%
COTOCOLLAO	103	4,41%
CUMBAYÁ	34	1,46%
EL CONDADO	35	1,50%
EL QUINCHE	5	0,21%
GUALEA	1	0,04%
GUAMANÍ	102	4,37%
GUANGOPOLO	2	0,09%
GUAYLLABAMBA	7	0,30%
INDETERMINADA *	2	0,09%
IÑAQUITO	55	2,35%
ITCHIMBÍA	36	1,54%
JIPIJAPA	14	0,60%
KENNEDY	66	2,83%
LA ARGELIA	36	1,54%
LA CONCEPCIÓN	25	1,07%
LA ECUATORIANA	41	1,76%
LA FERROVIARIA	52	2,23%
LA LIBERTAD	57	2,44%
LA MAGDALENA	105	4,49%
LA MENA	21	0,90%
LA MERCED	1	0,04%
LLANO CHICO	9	0,39%
MARISCAL SUCRE	11	0,47%
NANEGAL	6	0,26%
NANEGALITO	2	0,09%
NAYÓN	8	0,34%
NONO	2	0,09%

Cantón / Parroquia	Número de Casos	%
PACTO	2	0,09%
PIFO	9	0,39%
PÍNTAG	12	0,51%
POMASQUI	18	0,77%
PONCEANO	6	0,26%
PUÉLLARO	1	0,04%
PUEMBO	10	0,43%
PUENGASÍ	25	1,07%
QUITUMBE	49	2,10%
RUMIPAMBA	10	0,43%
SAN ANTONIO	12	0,51%
SAN BARTOLO	34	1,46%
SAN ISIDRO DEL INCA	40	1,71%
SAN JUAN	34	1,46%
SOLANDA	40	1,71%
TABABELA	11	0,47%
TUMBACO	43	1,84%
TURUBAMBA	24	1,03%
YARUQUÍ	13	0,56%
ZÁMBIZA	5	0,21%
MEJÍA	51	2,18%
ALÓAG	7	0,30%
ALOASÍ	1	0,04%
CHAUPI	1	0,04%
CUTUGLAHUA	8	0,34%
MACHACHI	25	1,07%
MANUEL CORNEJO ASTORGA	2	0,09%
TAMBILLO	7	0,30%
PEDRO MONCAYO	8	0,34%
LA ESPERANZA	4	0,17%
MALCHINGUÍ	1	0,04%
TABACUNDO	2	0,09%
TUPIGACHI	1	0,04%
PEDRO VICENTE MALDONADO	4	0,17%
PEDRO VICENTE MALDONADO	4	0,17%
PUERTO QUITO	9	0,39%
PUERTO QUITO	9	0,39%
RUMIÑAHUI	61	2,61%
COTOGCHOA	2	0,09%
SAN PEDRO DE TABOADA	3	0,13%
SAN RAFAEL	9	0,39%
SANGOLQUÍ	47	2,01%
SAN MIGUEL DE LOS BANCOS	2	0,09%
SAN MIGUEL DE LOS BANCOS	2	0,09%
TOTAL	2.336	100,00%

* Corresponde a Quito Cabecera Cantonal sin parroquia urbana declarada.

Parroquia de domicilio declarada por la persona atendida

COE PROVINCIAL PICHINCHA



PICHINCHA
GOBIERNO PROVINCIAL



Fuente: Ministerio de Salud Pública - Información reportada en función del avance de la toma y procesamiento de muestras.