



# SITUACIÓN PICHINCHA POR COVID-19 (CORONAVIRUS)

Inicio 29/02/2020 - Corte 15/05/2020 Hora 08H00



## CASOS CONFIRMADOS POR CANTÓN

CASOS CONFIRMADOS



2.484

CASOS DESCARTADOS



4.724

CASOS CON SOSPECHA

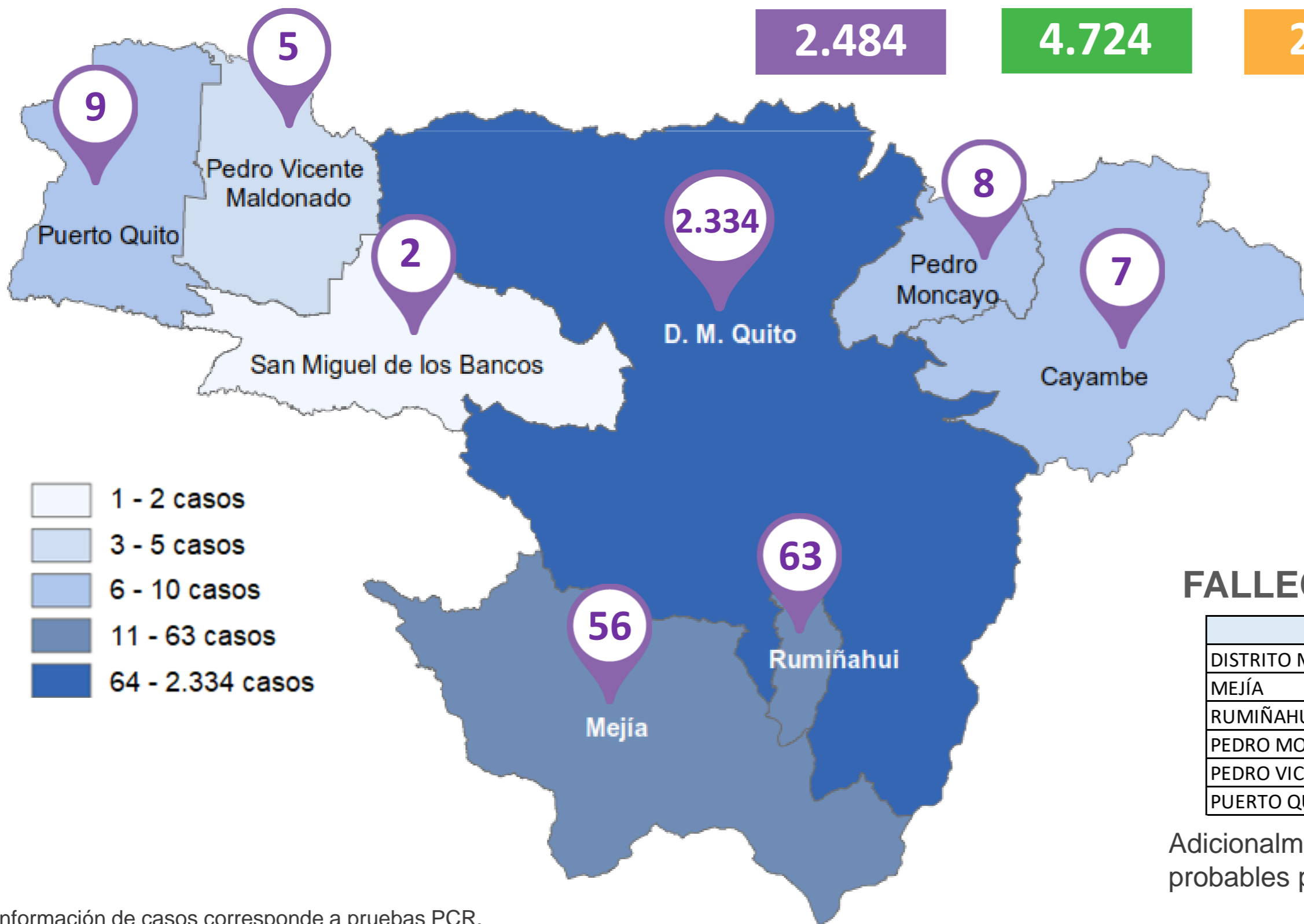


2.290

MUESTRAS TOMADAS



9.498



- 1 - 2 casos
- 3 - 5 casos
- 6 - 10 casos
- 11 - 63 casos
- 64 - 2.334 casos

## PERSONAS FALLECIDAS



181

## FALLECIDOS POR CANTÓN

Cantón	Fallecidos
DISTRITO METROPOLITANO DE QUITO	173
MEJÍA	3
RUMIÑAHUI	2
PEDRO MONCAYO	1
PEDRO VICENTE MALDONADO	1
PUERTO QUITO	1

Adicionalmente, se registran 11 fallecidos probables por COVID - 19.

Información de casos corresponde a pruebas PCR.



Fuente: Ministerio de Salud Pública - Información reportada en función del avance de la toma y procesamiento de muestras.

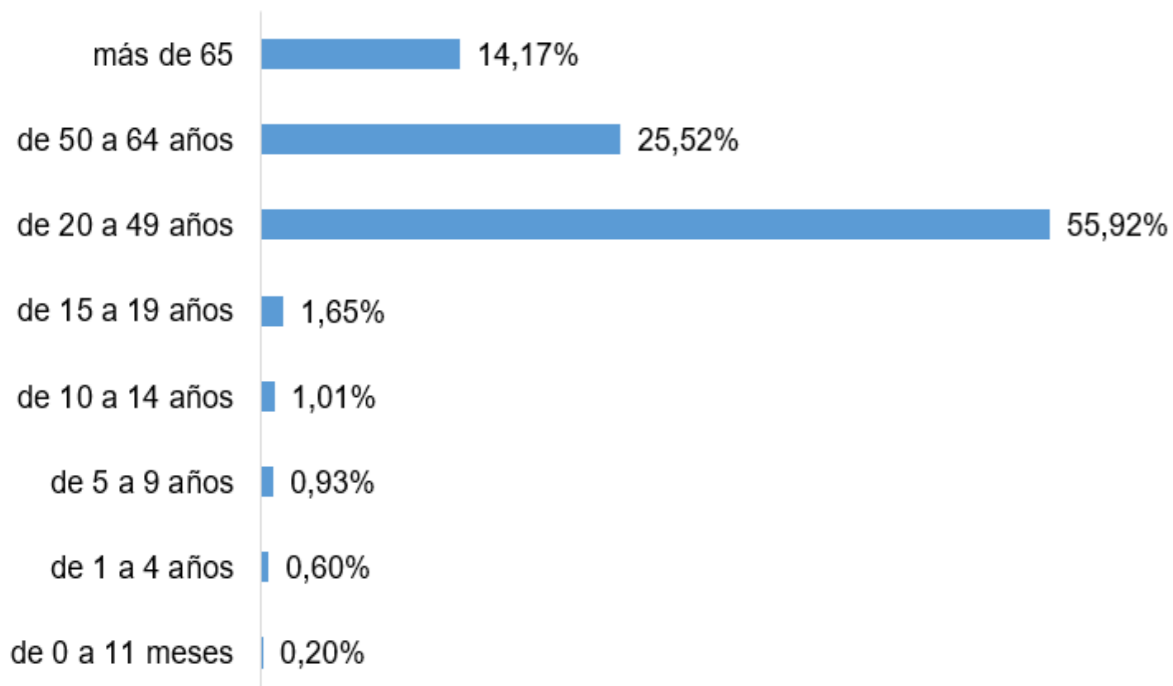


# SITUACIÓN PICHINCHA POR COVID-19 (CORONAVIRUS)

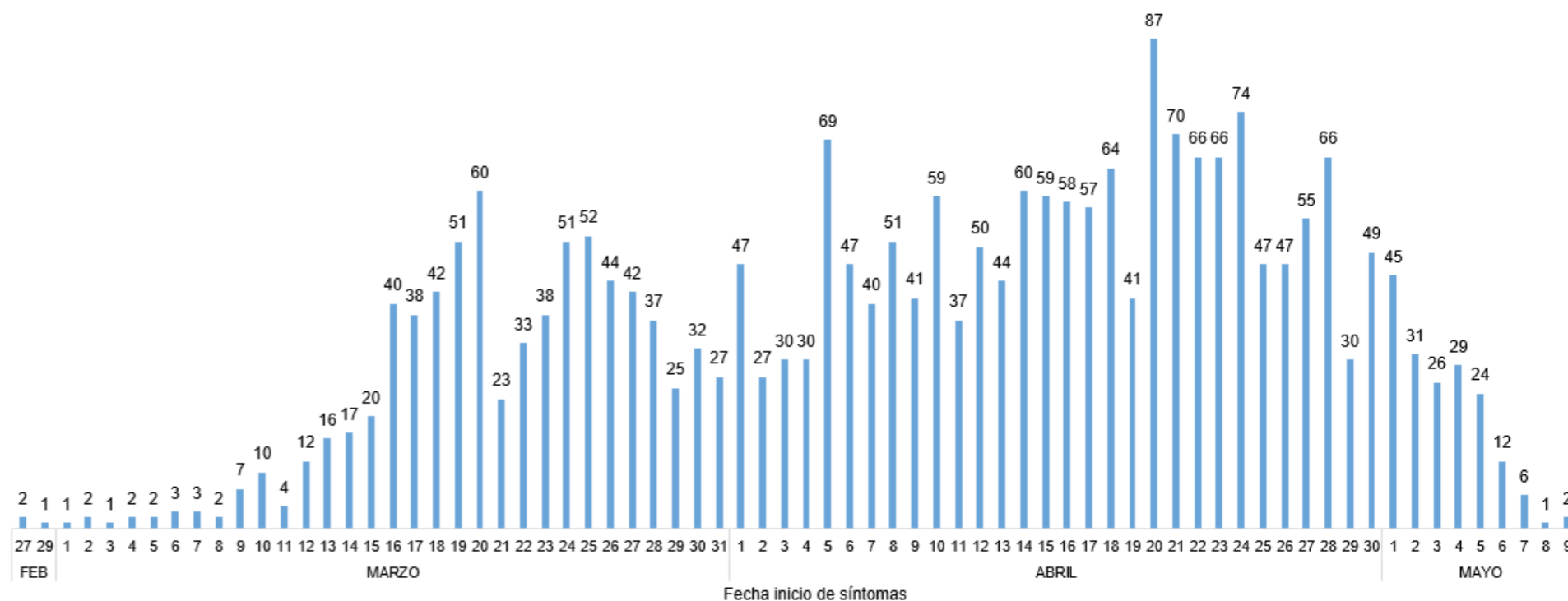
Inicio 29/02/2020 - Corte 15/05/2020 Hora 08H00



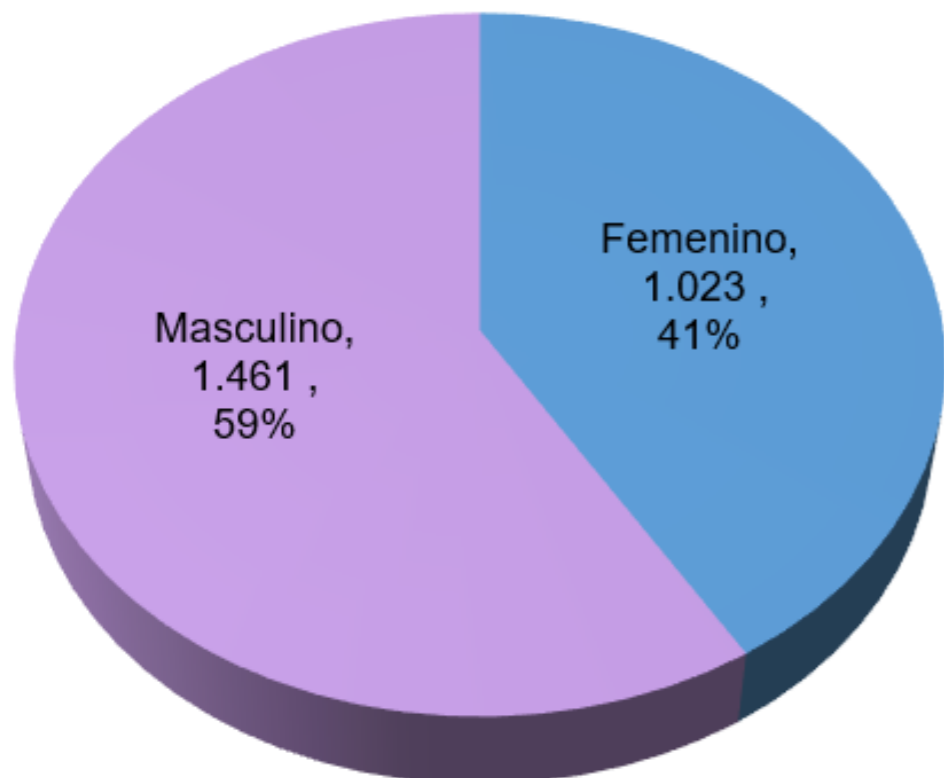
Casos confirmados por grupo etario



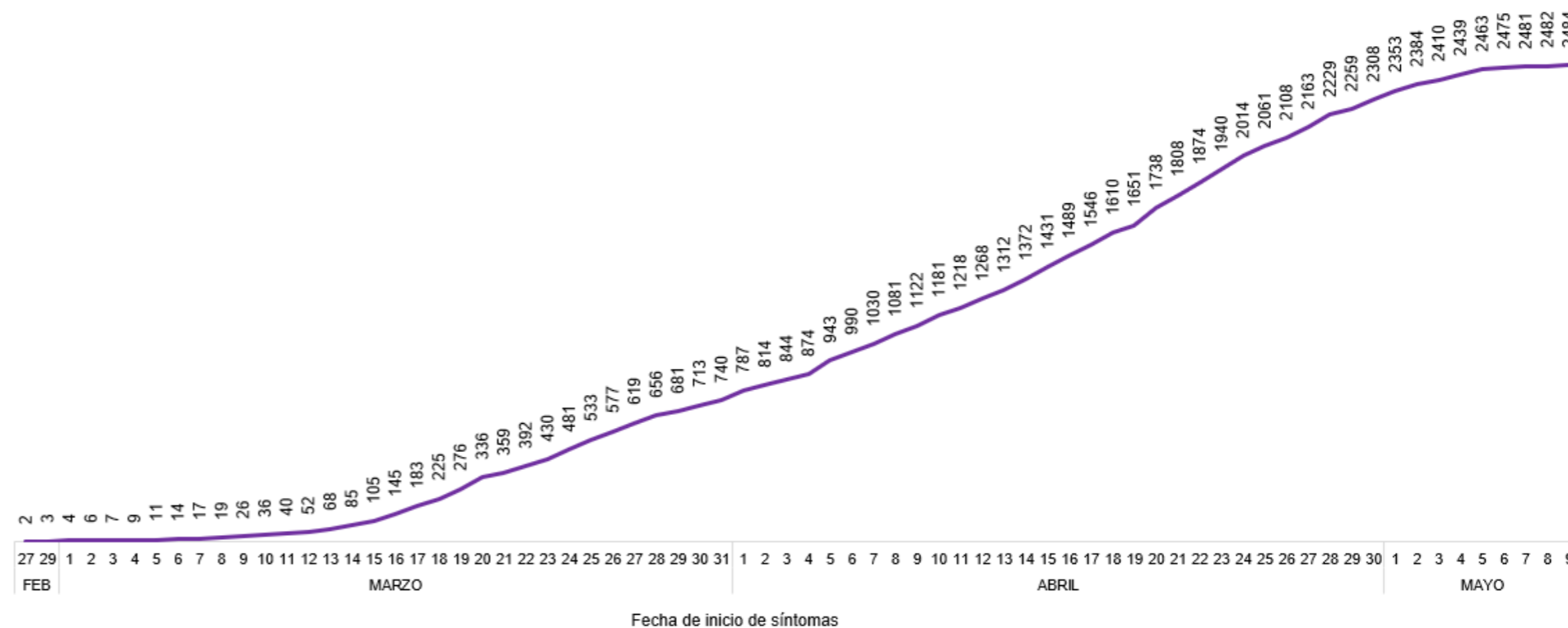
Casos confirmados por día



Casos confirmados por género



Tendencia acumulada de casos confirmados



Fuente: Ministerio de Salud Pública - Información reportada en función del avance de la toma y procesamiento de muestras.

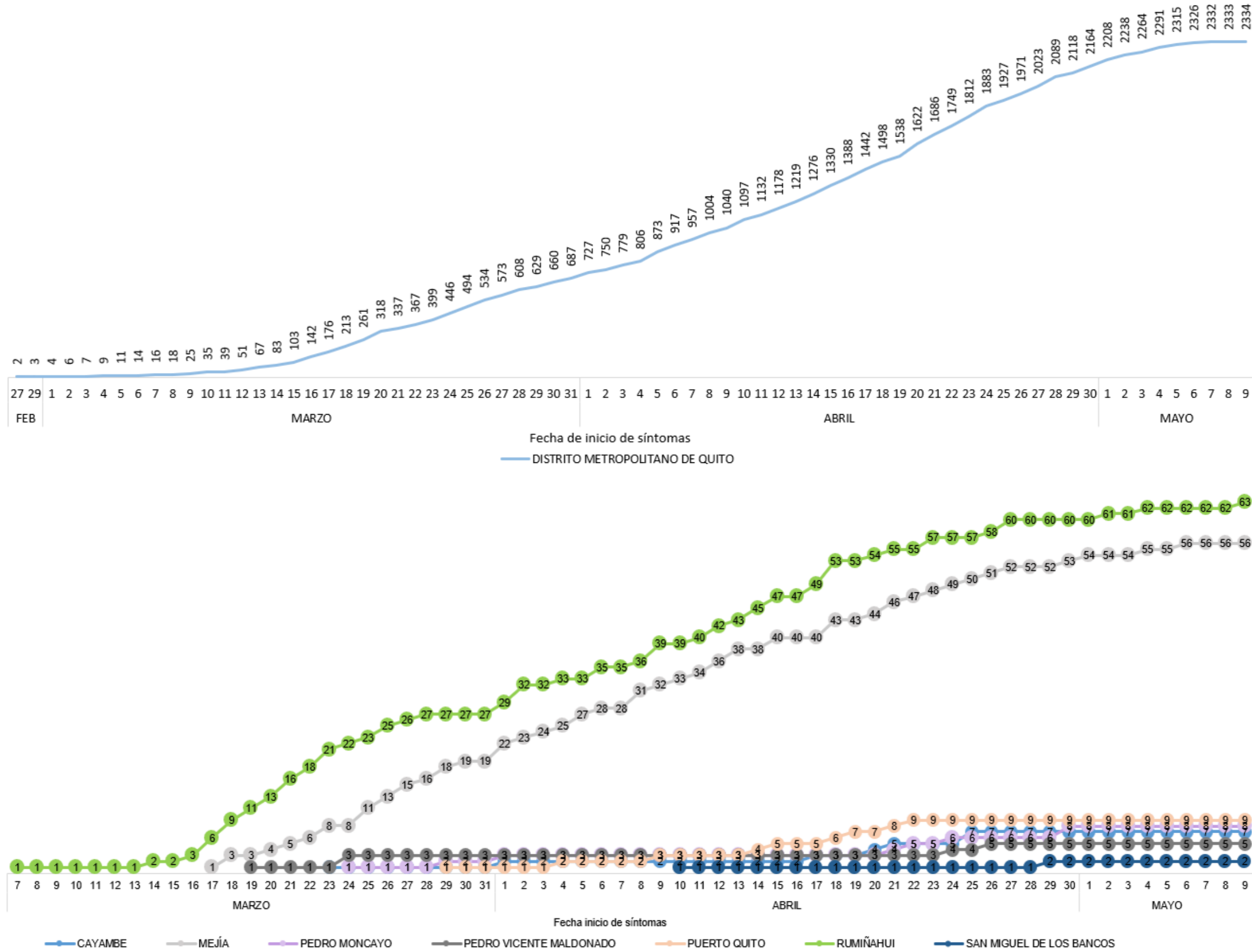


# SITUACIÓN PICHINCHA POR COVID-19 (CORONAVIRUS)

Inicio 29/02/2020 - Corte 15/05/2020 Hora 08H00



## Tendencia acumulada de casos confirmados por cantón





# SITUACIÓN PICHINCHA POR COVID-19 (CORONAVIRUS)

Inicio 29/02/2020 - Corte 15/05/2020 Hora 08H00



## CASOS CONFIRMADOS POR PARROQUIA

Cantón / Parroquia	Número de Casos	%
<b>CAYAMBE</b>	<b>7</b>	<b>0,28%</b>
CAYAMBE	6	0,24%
OLMEDO	1	0,04%
<b>D. M. QUITO</b>	<b>2.334</b>	<b>93,96%</b>
ALANGASÍ	23	0,93%
AMAGUAÑA	37	1,49%
ATAHUALPA (HABASPAMBA)	6	0,24%
BELISARIO QUEVEDO	175	7,05%
CALACALÍ	5	0,20%
CALDERÓN (CARAPUNGO)	120	4,83%
CARCELÉN	36	1,45%
CENTRO HISTÓRICO	167	6,72%
CHAVEZPAMBA	4	0,16%
CHECA (CHILPA)	2	0,08%
CHILIBULO	28	1,13%
CHILLOGALLO	168	6,76%
CHIMBACALLE	83	3,34%
COCHAPAMBA	46	1,85%
COMITÉ DEL PUEBLO	36	1,45%
CONOCOTO	92	3,70%
COTOCOLLAO	108	4,35%
CUMBAYÁ	37	1,49%
EL CONDADO	35	1,41%
EL QUINCHE	5	0,20%
GUALEA	1	0,04%
GUAMANÍ	110	4,43%
GUANGOPOLO	2	0,08%
GUAYLLABAMBA	7	0,28%
INDETERMINADA *	2	0,08%
IÑAQUITO	55	2,21%
ITCHIMBÍA	37	1,49%
JIPIJAPA	14	0,56%
KENNEDY	67	2,70%
LA ARGELIA	38	1,53%
LA CONCEPCIÓN	27	1,09%
LA ECUATORIANA	44	1,77%
LA FERROVIARIA	54	2,17%
LA LIBERTAD	65	2,62%
LA MAGDALENA	109	4,39%
LA MENA	21	0,85%
LA MERCED	1	0,04%
LLANO CHICO	9	0,36%
MARISCAL SUCRE	12	0,48%
NANEGAL	6	0,24%
NANEGALITO	2	0,08%
NAYÓN	9	0,36%
NONO	2	0,08%

Cantón / Parroquia	Número de Casos	%
PACTO	2	0,08%
PIFO	10	0,40%
PÍNTAG	13	0,52%
POMASQUI	20	0,81%
PONCEANO	6	0,24%
PUÉLLARO	1	0,04%
PUEMBO	11	0,44%
PUENGASÍ	26	1,05%
QUITUMBE	54	2,17%
RUMIPAMBA	10	0,40%
SAN ANTONIO	14	0,56%
SAN BARTOLO	38	1,53%
SAN ISIDRO DEL INCA	41	1,65%
SAN JOSÉ DE MINAS	1	0,04%
SAN JUAN	35	1,41%
SOLANDA	43	1,73%
TABABELA	11	0,44%
TUMBACO	47	1,89%
TURUBAMBA	25	1,01%
YARUQUÍ	14	0,56%
ZÁMBIZA	5	0,20%
<b>MEJÍA</b>	<b>56</b>	<b>2,25%</b>
ALÓAG	8	0,32%
ALOASÍ	1	0,04%
CHAUPI	1	0,04%
CUTUGLAHUA	8	0,32%
MACHACHI	29	1,17%
MANUEL CORNEJO ASTORGA	2	0,08%
TAMBILLO	7	0,28%
<b>PEDRO MONCAYO</b>	<b>8</b>	<b>0,32%</b>
LA ESPERANZA	4	0,16%
MALCHINGUÍ	1	0,04%
TABACUNDO	2	0,08%
TUPIGACHI	1	0,04%
<b>PEDRO VICENTE MALDONADO</b>	<b>5</b>	<b>0,20%</b>
PEDRO VICENTE MALDONADO	5	0,20%
<b>PUERTO QUITO</b>	<b>9</b>	<b>0,36%</b>
PUERTO QUITO	9	0,36%
<b>RUMIÑAHUI</b>	<b>63</b>	<b>2,54%</b>
COTOGCHOA	2	0,08%
SAN PEDRO DE TABOADA	3	0,12%
SAN RAFAEL	9	0,36%
SANGOLQUÍ	49	1,97%
<b>SAN MIGUEL DE LOS BANCOS</b>	<b>2</b>	<b>0,08%</b>
SAN MIGUEL DE LOS BANCOS	2	0,08%
<b>TOTAL</b>	<b>2.484</b>	<b>100,00%</b>

\* Corresponde a Quito Cabecera Cantonal sin parroquia urbana declarada.

Parroquia de domicilio declarada por la persona atendida

COE PROVINCIAL PICHINCHA



PICHINCHA GOBIERNO PROVINCIAL



Fuente: Ministerio de Salud Pública - Información reportada en función del avance de la toma y procesamiento de muestras.