



SITUACIÓN PICHINCHA POR COVID-19 (CORONAVIRUS)

Inicio 29/02/2020 - Corte 24/05/2020 Hora 08H00



CASOS CONFIRMADOS POR CANTÓN

CASOS CONFIRMADOS



3.405

CASOS DESCARTADOS



5.771

CASOS CON SOSPECHA

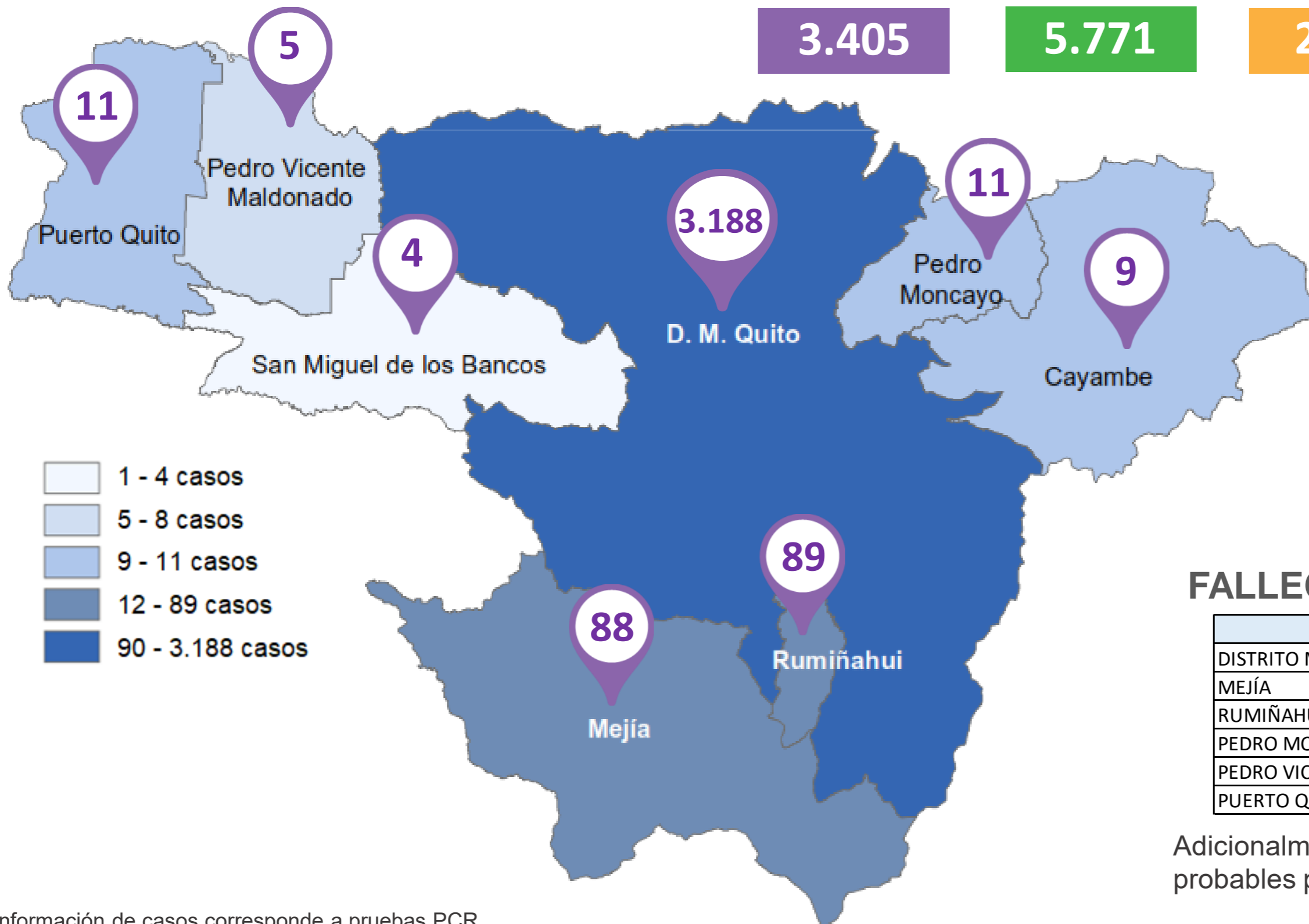


2.242

MUESTRAS TOMADAS



11.418



- 1 - 4 casos
- 5 - 8 casos
- 9 - 11 casos
- 12 - 89 casos
- 90 - 3.188 casos

PERSONAS FALLECIDAS



256

FALLECIDOS POR CANTÓN

Cantón	Fallecidos
DISTRITO METROPOLITANO DE QUITO	248
MEJÍA	3
RUMIÑAHUI	2
PEDRO MONCAYO	1
PEDRO VICENTE MALDONADO	1
PUERTO QUITO	1

Adicionalmente, se registran 14 fallecidos probables por COVID - 19.

Información de casos corresponde a pruebas PCR.



Fuente: Ministerio de Salud Pública - Información reportada en función del avance de la toma y procesamiento de muestras.

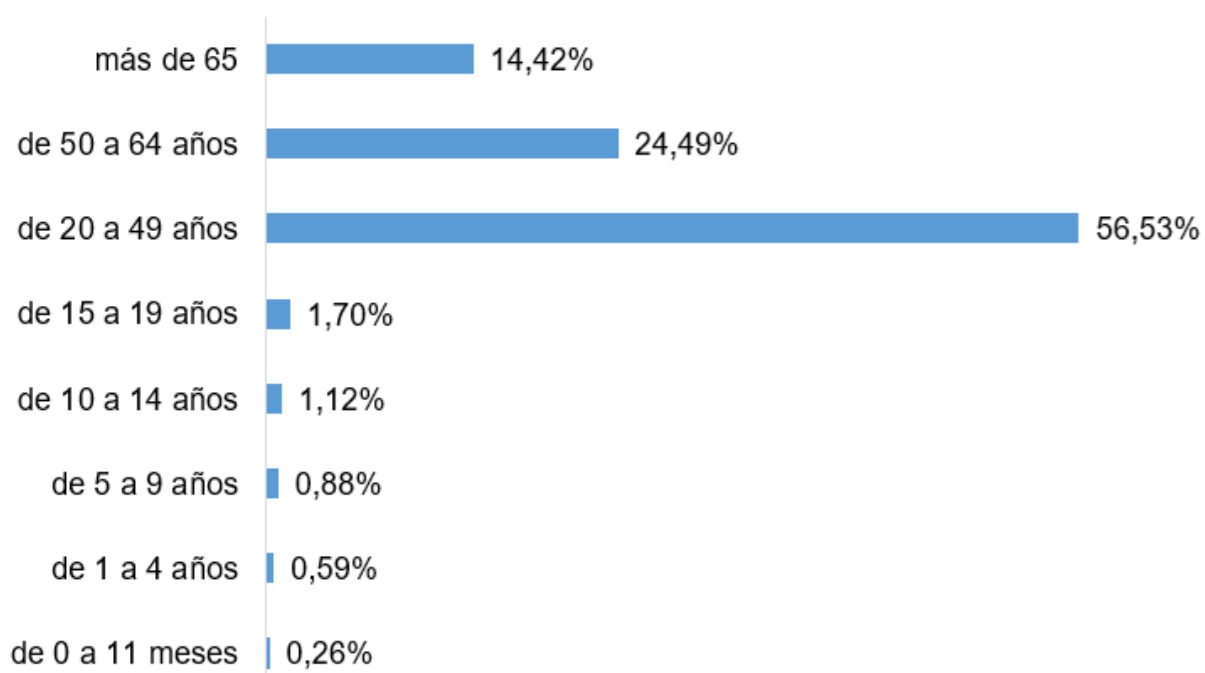


SITUACIÓN PICHINCHA POR COVID-19 (CORONAVIRUS)

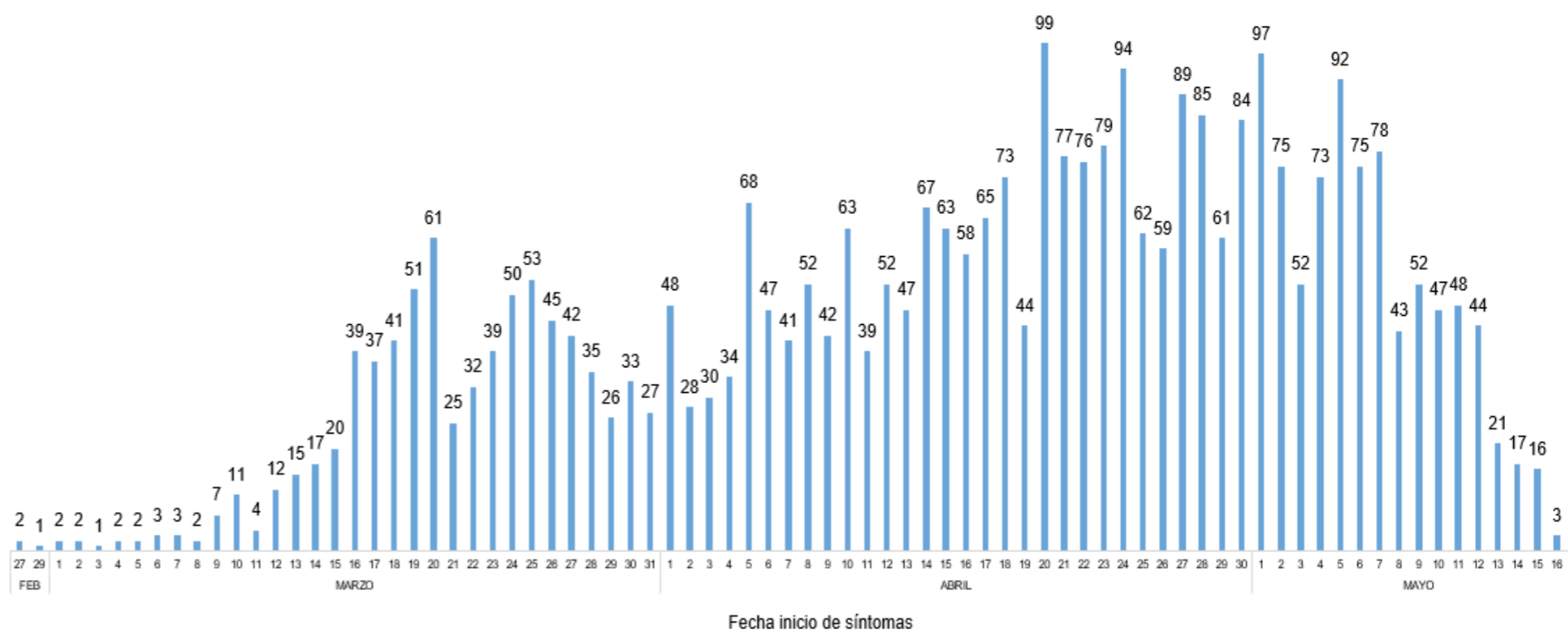
Inicio 29/02/2020 - Corte 24/05/2020 Hora 08H00



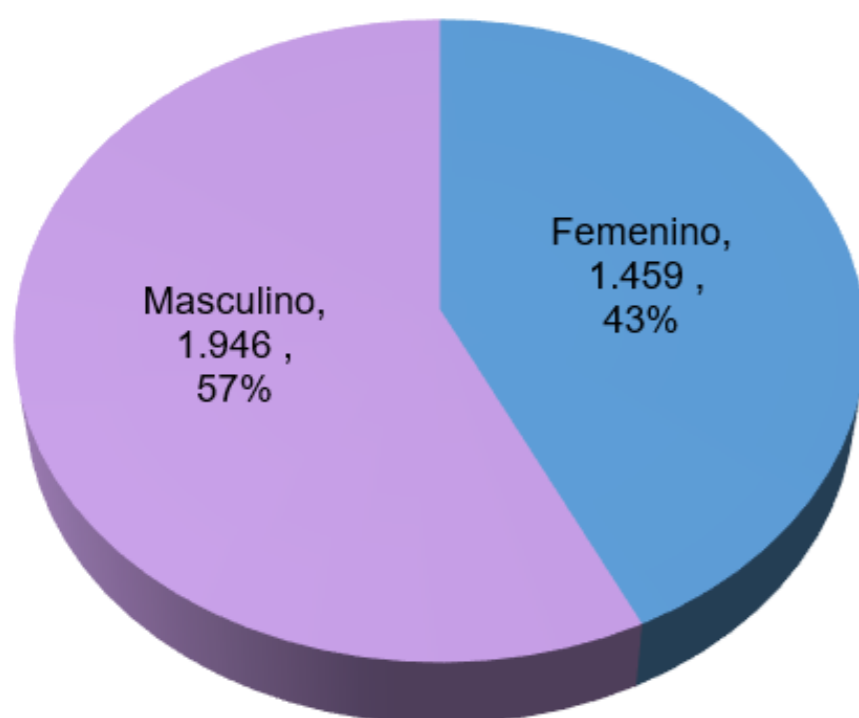
Casos confirmados por grupo etario



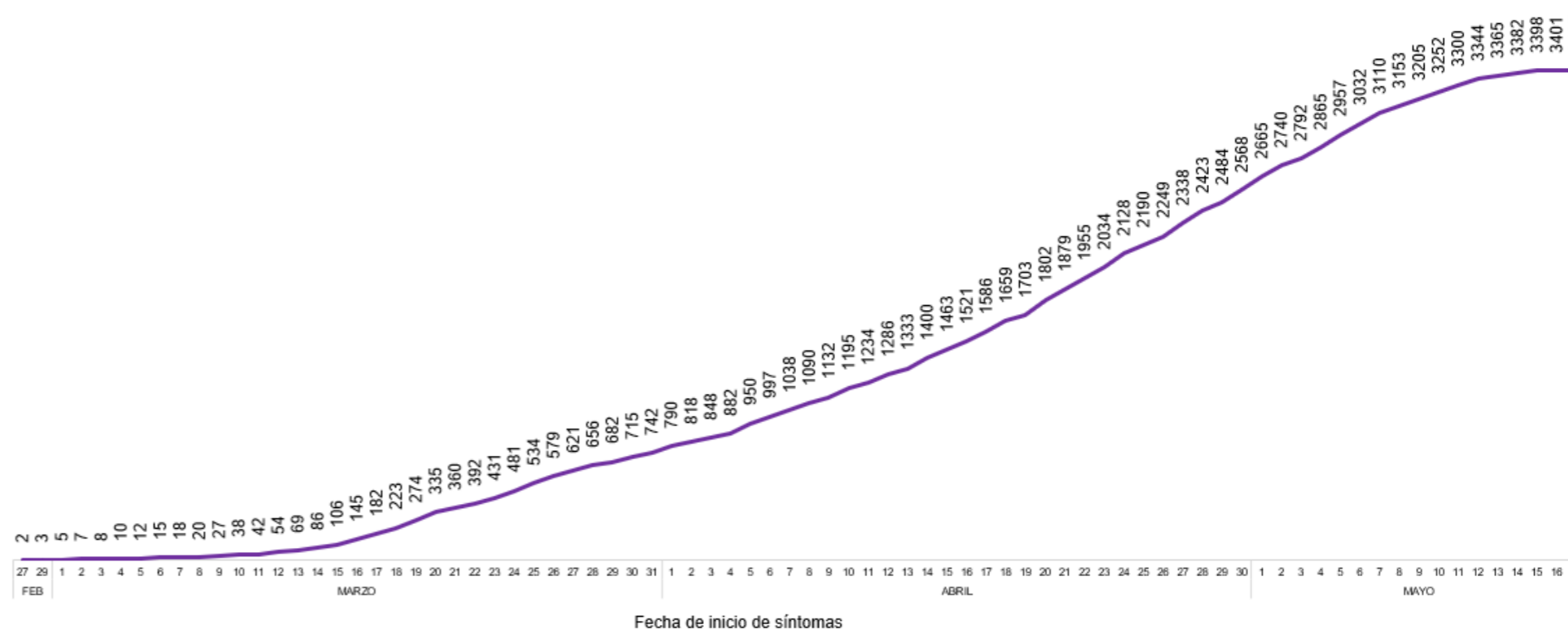
Casos confirmados por día



Casos confirmados por género



Tendencia acumulada de casos confirmados



Fuente: Ministerio de Salud Pública - Información reportada en función del avance de la toma y procesamiento de muestras.

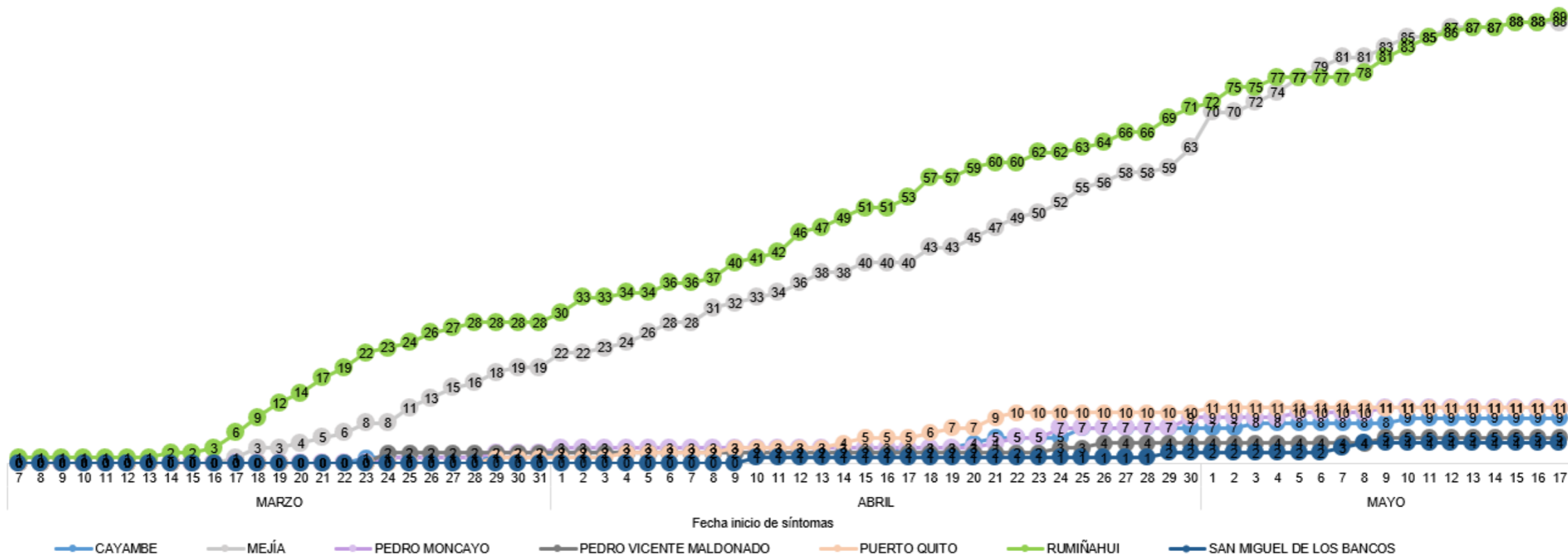
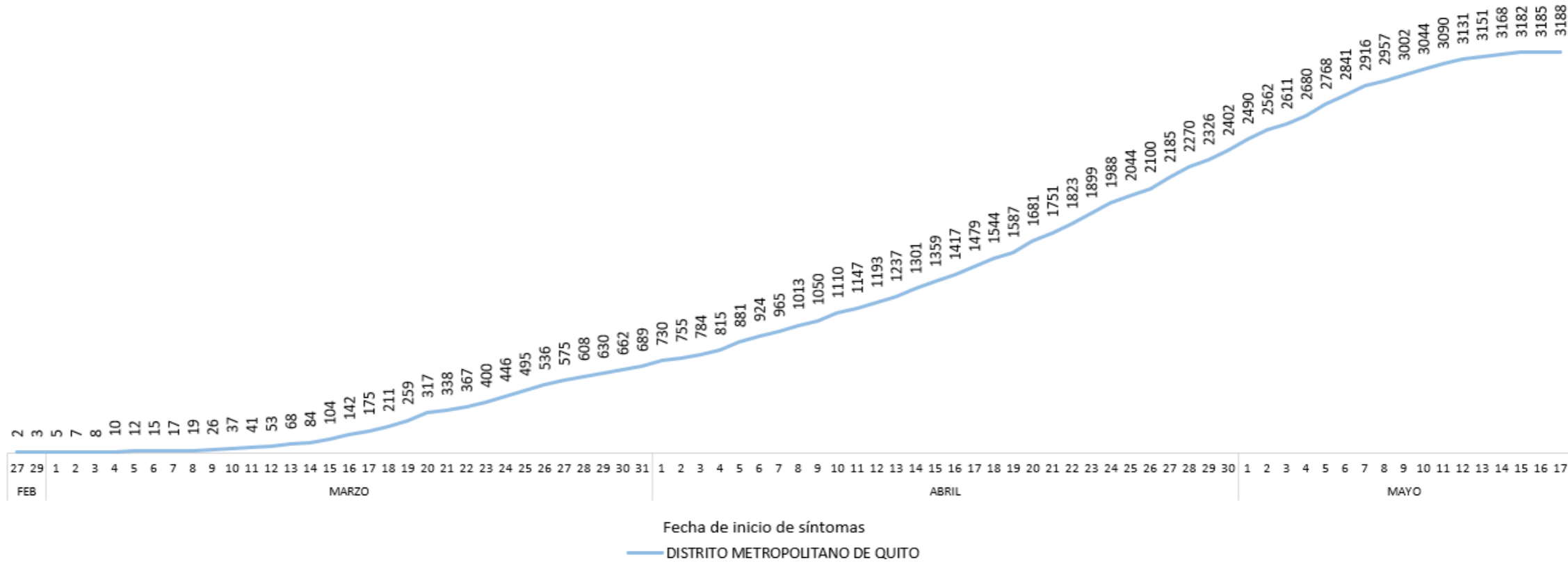


SITUACIÓN PICHINCHA POR COVID-19 (CORONAVIRUS)

Inicio 29/02/2020 - Corte 24/05/2020 Hora 08H00



Tendencia acumulada de casos confirmados por cantón





SITUACIÓN PICHINCHA POR COVID-19 (CORONAVIRUS)

Inicio 29/02/2020 - Corte 24/05/2020 Hora 08H00



CASOS CONFIRMADOS POR PARROQUIA

Cantón / Parroquia	Número de Casos	%
CAYAMBE	9	0,26%
CAYAMBE	7	0,21%
JUAN MONTALVO	1	0,03%
OLMEDO	1	0,03%
D. M. QUITO	3.188	93,63%
ALANGASÍ	30	0,88%
AMAGUAÑA	46	1,35%
ATAHUALPA (HABASPAMBA)	6	0,18%
BELISARIO QUEVEDO	240	7,05%
CALACALÍ	5	0,15%
CALDERÓN (CARAPUNGO)	151	4,43%
CARCELÉN	42	1,23%
CENTRO HISTÓRICO	206	6,05%
CHAVEZPAMBA	4	0,12%
CHECA (CHILPA)	3	0,09%
CHILIBULO	40	1,17%
CHILLOGALLO	227	6,67%
CHIMBACALLE	112	3,29%
COCHAPAMBA	54	1,59%
COMITÉ DEL PUEBLO	47	1,38%
CONOCOTO	128	3,76%
COTOCOLLAO	139	4,08%
CUMBAYÁ	43	1,26%
EL CONDADO	41	1,20%
EL QUINCHE	6	0,18%
GUALEA	2	0,06%
GUAMANÍ	195	5,73%
GUANGOPOLO	2	0,06%
GUAYLLABAMBA	7	0,21%
INDETERMINADA*	2	0,06%
IÑAQUITO	67	1,97%
ITCHIMBÍA	53	1,56%
JIPIJAPA	16	0,47%
KENNEDY	73	2,14%
LA ARGELIA	61	1,79%
LA CONCEPCIÓN	31	0,91%
LA ECUATORIANA	82	2,41%
LA FERROVIARIA	78	2,29%
LA LIBERTAD	86	2,53%
LA MAGDALENA	178	5,23%
LA MENA	31	0,91%
LA MERCED	1	0,03%
LLANO CHICO	13	0,38%
MARISCAL SUCRE	15	0,44%
NANEGAL	6	0,18%
NANEGALITO	2	0,06%
NAYÓN	12	0,35%

Cantón / Parroquia	Número de Casos	%
NONO	2	0,06%
PACTO	2	0,06%
PIFO	15	0,44%
PÍNTAG	18	0,53%
POMASQUI	48	1,41%
PONCEANO	6	0,18%
PUÉLLARO	1	0,03%
PUEMBO	15	0,44%
PUENGASÍ	32	0,94%
QUITUMBE	74	2,17%
RUMIPAMBA	10	0,29%
SAN ANTONIO	17	0,50%
SAN BARTOLO	56	1,64%
SAN ISIDRO DEL INCA	56	1,64%
SAN JUAN	47	1,38%
SOLANDA	64	1,88%
TABABELA	12	0,35%
TUMBACO	60	1,76%
TURUBAMBA	39	1,15%
YARUQUÍ	25	0,73%
ZÁMBIZA	6	0,18%
MEJÍA	88	2,58%
ALÓAG	13	0,38%
ALOASÍ	3	0,09%
CHAUPI	2	0,06%
CUTUGLAHUA	11	0,32%
MACHACHI	48	1,41%
MANUEL CORNEJO ASTORGA	2	0,06%
TAMBILLO	9	0,26%
PEDRO MONCAYO	11	0,32%
LA ESPERANZA	5	0,15%
MALCHINGUÍ	1	0,03%
TABACUNDO	3	0,09%
TOCACHI	1	0,03%
TUPIGACHI	1	0,03%
PEDRO VICENTE MALDONADO	5	0,15%
PEDRO VICENTE MALDONADO	5	0,15%
PUERTO QUITO	11	0,32%
PUERTO QUITO	11	0,32%
RUMIÑAHUI	89	2,61%
COTOGCHOA	2	0,06%
SAN PEDRO DE TABOADA	3	0,09%
SAN RAFAEL	11	0,32%
SANGOLQUÍ	73	2,14%
SAN MIGUEL DE LOS BANCOS	4	0,12%
SAN MIGUEL DE LOS BANCOS	4	0,12%
TOTAL	3.405	100,00%

* Corresponde a Quito Cabecera Cantonal sin parroquia urbana declarada.

Parroquia de domicilio declarada por la persona atendida

COE PROVINCIAL PICHINCHA



PICHINCHA GOBIERNO PROVINCIAL



Fuente: Ministerio de Salud Pública - Información reportada en función del avance de la toma y procesamiento de muestras.