



SITUACIÓN PICHINCHA POR COVID-19 (CORONAVIRUS)

Inicio 29/02/2020 - Corte 27/05/2020 Hora 08H00



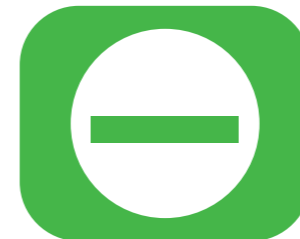
CASOS CONFIRMADOS POR CANTÓN

CASOS CONFIRMADOS



3.769

CASOS DESCARTADOS



6.016

CASOS CON SOSPECHA

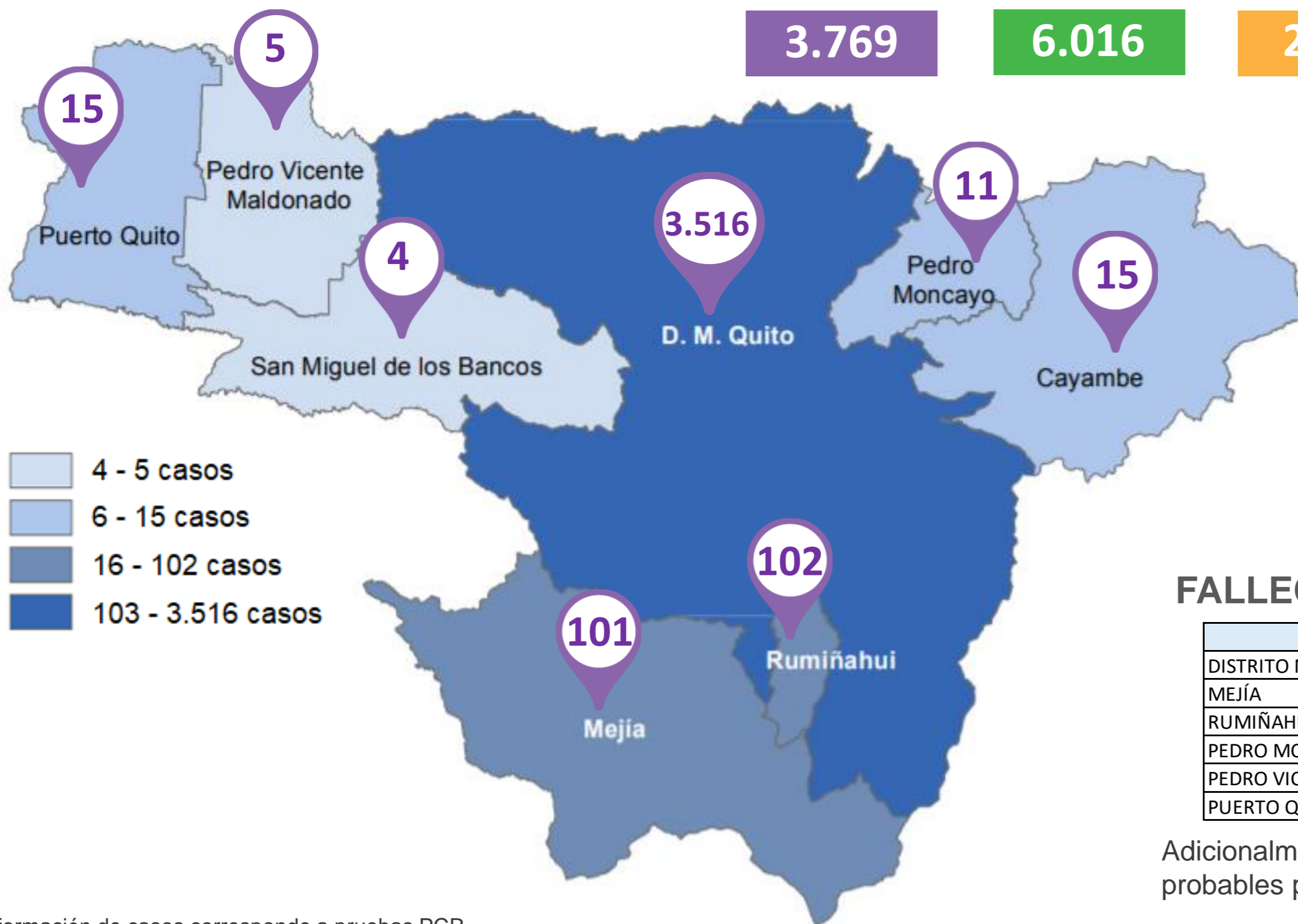


2.222

MUESTRAS TOMADAS



12.007



PERSONAS FALLECIDAS



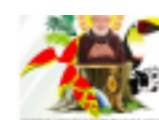
268

FALLECIDOS POR CANTÓN

Cantón	Fallecidos
DISTRITO METROPOLITANO DE QUITO	259
MEJÍA	3
RUMIÑAHUI	2
PEDRO MONCAYO	2
PEDRO VICENTE MALDONADO	1
PUERTO QUITO	1

Adicionalmente, se registran 22 fallecidos probables por COVID - 19.

Información de casos corresponde a pruebas PCR.



Fuente: Ministerio de Salud Pública - Información reportada en función del avance de la toma y procesamiento de muestras.

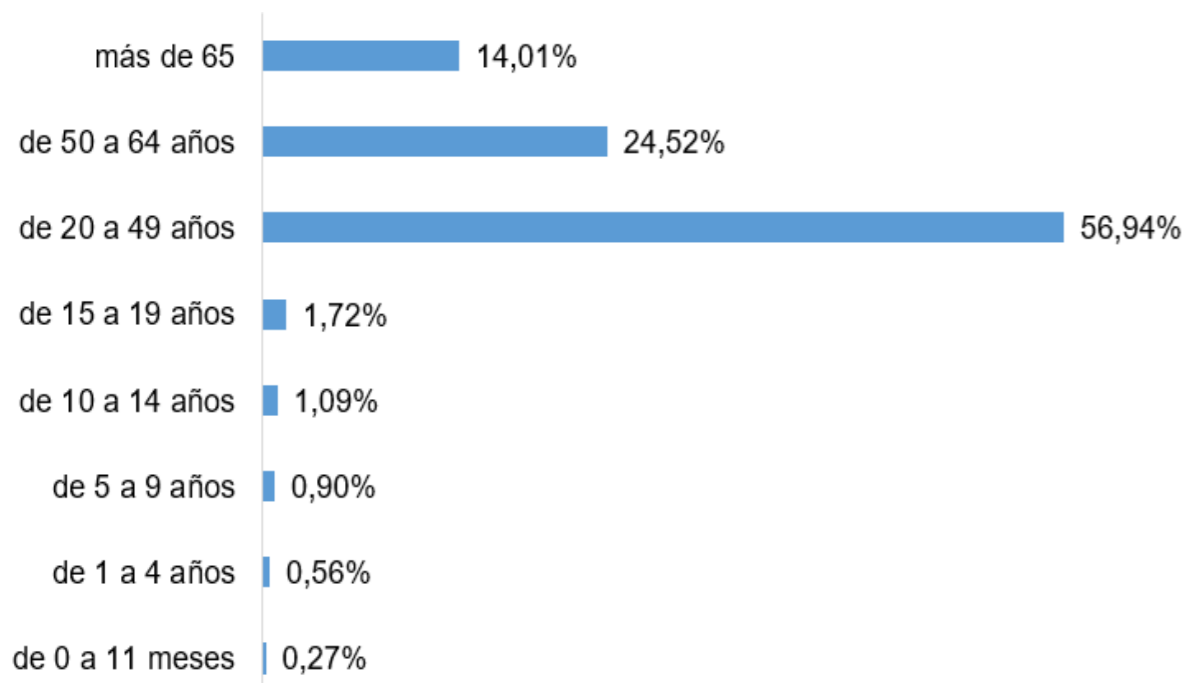


SITUACIÓN PICHINCHA POR COVID-19 (CORONAVIRUS)

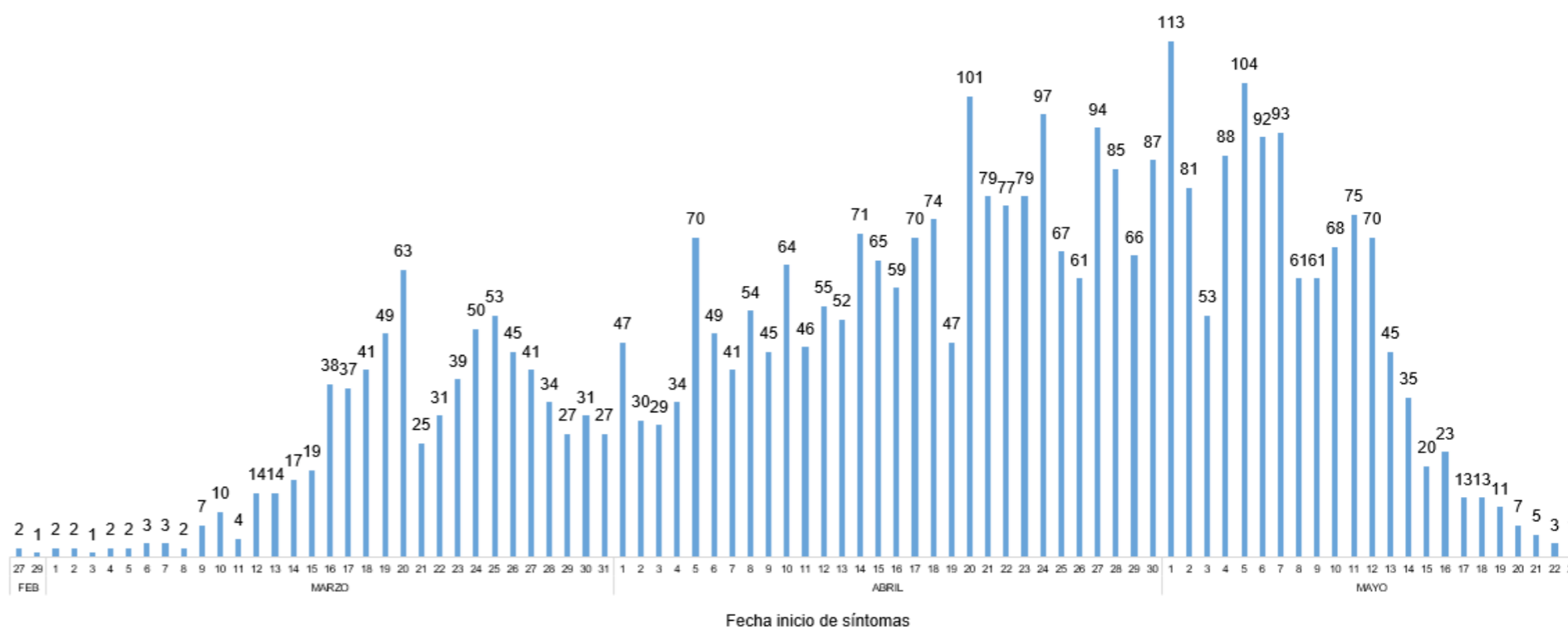
Inicio 29/02/2020 - Corte 27/05/2020 Hora 08H00



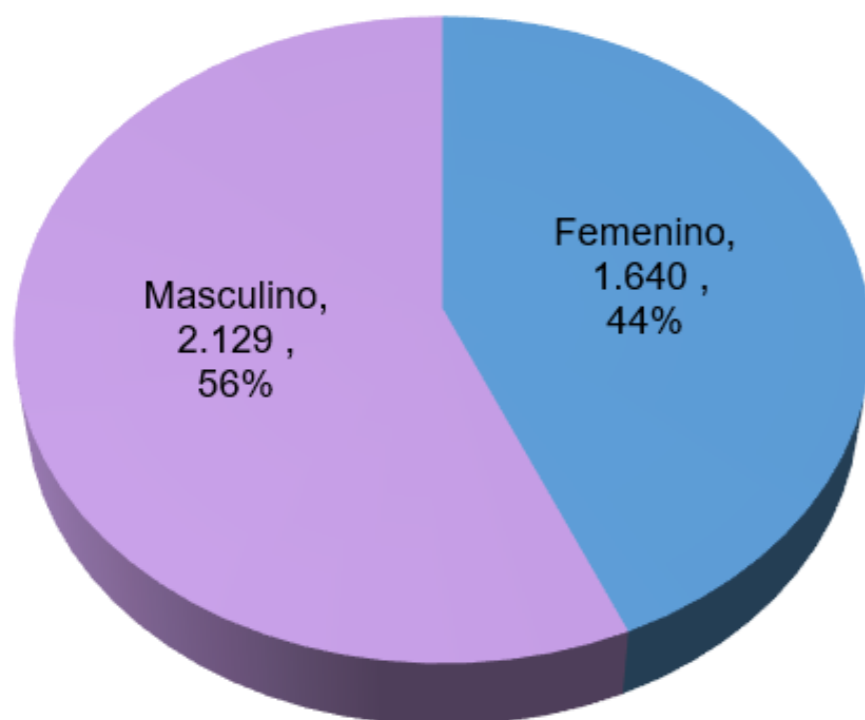
Casos confirmados por grupo etario



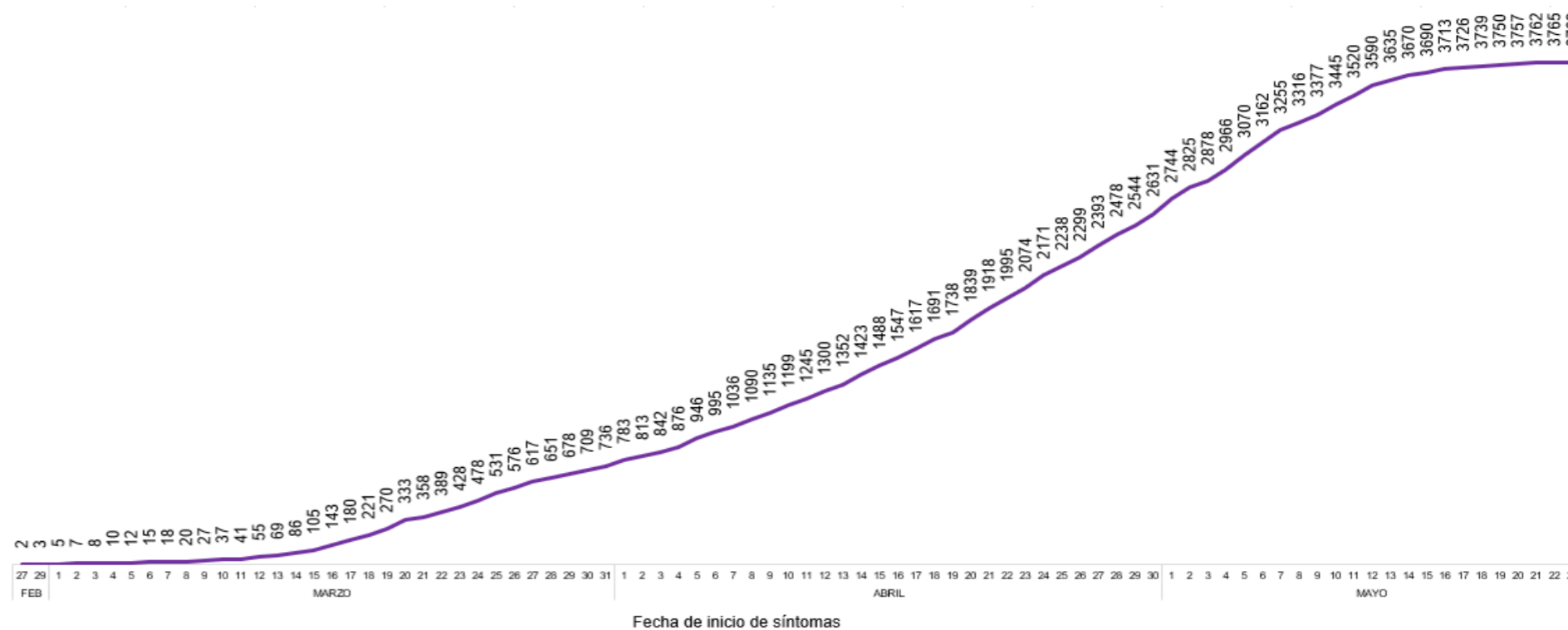
Casos confirmados por día



Casos confirmados por género



Tendencia acumulada de casos confirmados



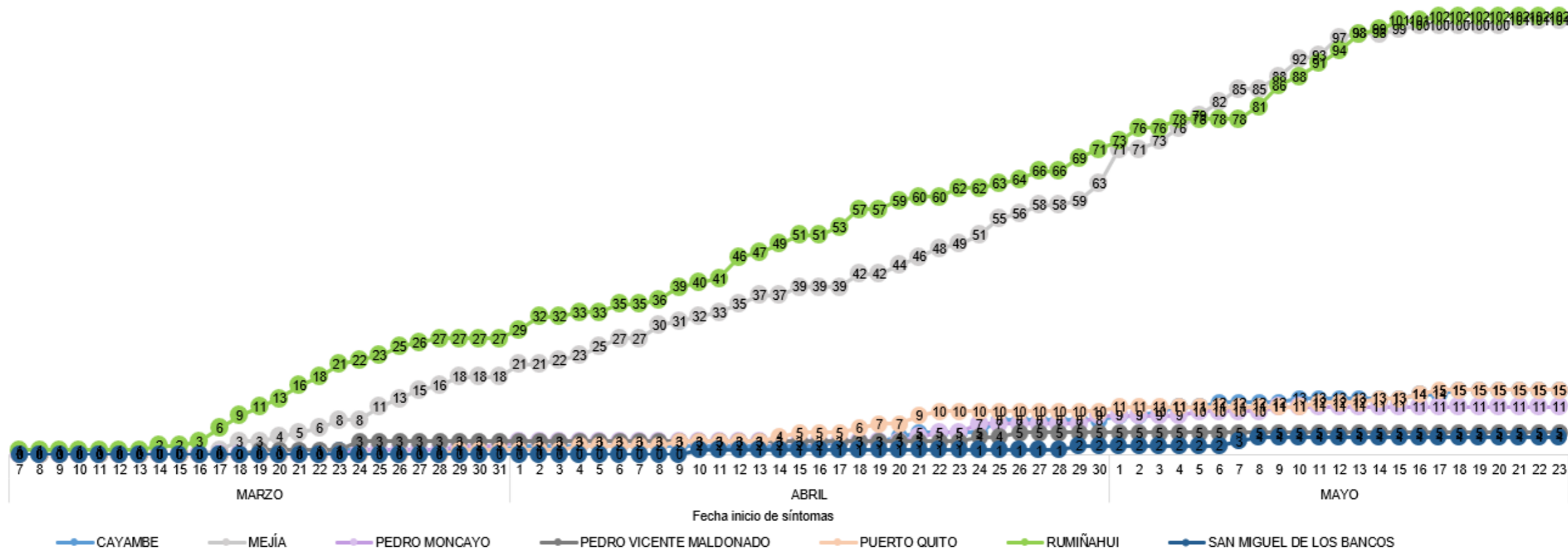
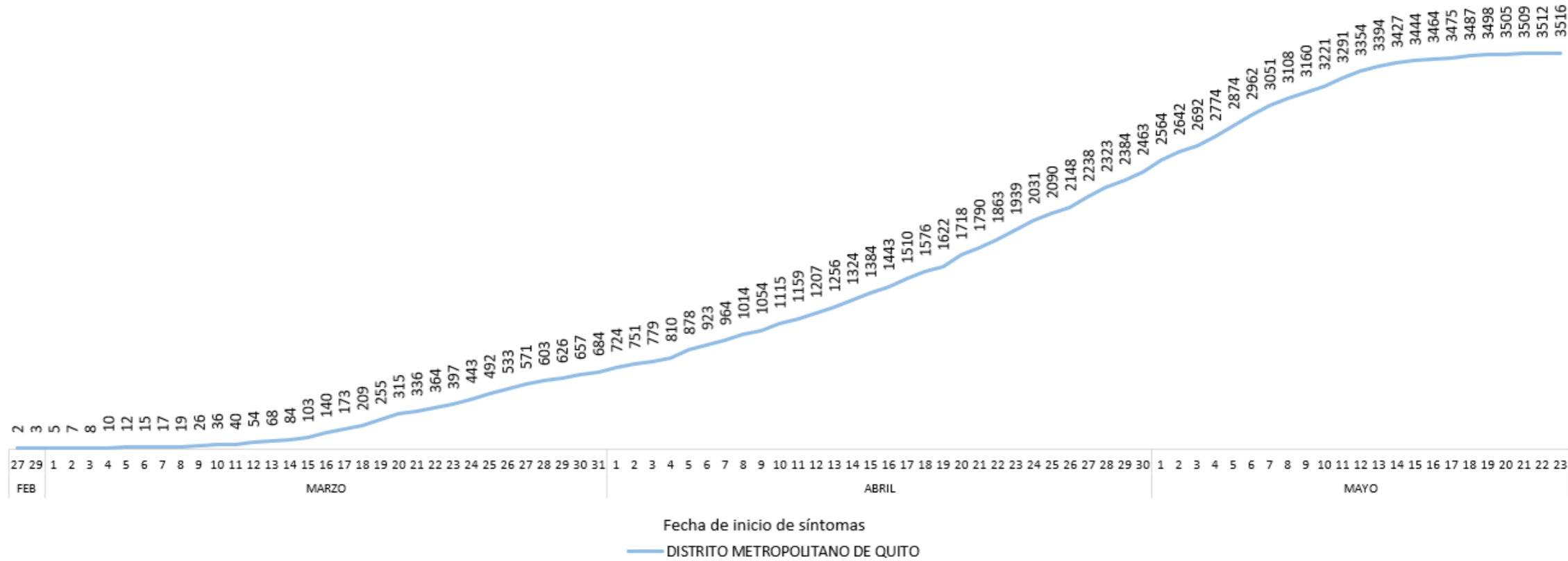


SITUACIÓN PICHINCHA POR COVID-19 (CORONAVIRUS)

Inicio 29/02/2020 - Corte 27/05/2020 Hora 08H00



Tendencia acumulada de casos confirmados por cantón





SITUACIÓN PICHINCHA POR COVID-19 (CORONAVIRUS)

Inicio 29/02/2020 - Corte 27/05/2020 Hora 08H00



CASOS CONFIRMADOS POR PARROQUIA

Cantón / Parroquia	Número de Casos	%
CAYAMBE	15	0,40%
ASCÁZUBI	1	0,03%
CANGAHUA	1	0,03%
CAYAMBE	11	0,29%
JUAN MONTALVO	1	0,03%
OLMEDO	1	0,03%
D. M. QUITO	3.516	93,29%
ALANGASÍ	30	0,80%
AMAGUAÑA	49	1,30%
ATAHUALPA (HABASPAMBA)	6	0,16%
BELISARIO QUEVEDO	262	6,95%
CALACALÍ	5	0,13%
CALDERÓN (CARAPUNGO)	159	4,22%
CARCELÉN	42	1,11%
CENTRO HISTÓRICO	229	6,08%
CHAVEZPAMBA	4	0,11%
CHECA (CHILPA)	4	0,11%
CHILIBULO	46	1,22%
CHILLOGALLO	277	7,35%
CHIMBACALLE	125	3,32%
COCHAPAMBA	56	1,49%
COMITÉ DEL PUEBLO	58	1,54%
CONOCOTO	133	3,53%
COTOCOLLAO	151	4,01%
CUMBAYÁ	46	1,22%
EL CONDADO	43	1,14%
EL QUINCHE	6	0,16%
GUALEA	2	0,05%
GUAMANÍ	221	5,86%
GUANGOPOLO	3	0,08%
GUAYLLABAMBA	8	0,21%
INDETERMINADA*	2	0,05%
IÑAQUITO	70	1,86%
ITCHIMBÍA	57	1,51%
JIPIJAPA	18	0,48%
KENNEDY	76	2,02%
LA ARGELIA	71	1,88%
LA CONCEPCIÓN	31	0,82%
LA ECUATORIANA	99	2,63%
LA FERROVIARIA	86	2,28%
LA LIBERTAD	89	2,36%
LA MAGDALENA	200	5,31%
LA MENA	32	0,85%
LA MERCED	1	0,03%
LLANO CHICO	14	0,37%
MARISCAL SUCRE	14	0,37%
NANEGAL	6	0,16%
NANEGALITO	2	0,05%

Cantón / Parroquia	Número de Casos	%
NAYÓN	14	0,37%
NONO	2	0,05%
PACTO	2	0,05%
PIFO	16	0,42%
PÍNTAG	24	0,64%
POMASQUI	51	1,35%
PONCEANO	6	0,16%
PUÉLLARO	1	0,03%
PUEMBO	15	0,40%
PUENGASÍ	35	0,93%
QUITUMBE	89	2,36%
RUMIPAMBA	10	0,27%
SAN ANTONIO	18	0,48%
SAN BARTOLO	61	1,62%
SAN ISIDRO DEL INCA	58	1,54%
SAN JUAN	54	1,43%
SOLANDA	73	1,94%
TABABELA	12	0,32%
TUMBACO	63	1,67%
TURUBAMBA	45	1,19%
YARUQUÍ	28	0,74%
ZÁMBIZA	6	0,16%
MEJÍA	101	2,68%
ALÓAG	13	0,34%
ALOASÍ	3	0,08%
CHAUPI	2	0,05%
CUTUGLAHUA	15	0,40%
MACHACHI	54	1,43%
MANUEL CORNEJO ASTORGA	2	0,05%
TAMBILLO	12	0,32%
PEDRO MONCAYO	11	0,29%
LA ESPERANZA	5	0,13%
MALCHINGUÍ	1	0,03%
TABACUNDO	3	0,08%
TOCACHI	1	0,03%
TUPIGACHI	1	0,03%
PEDRO VICENTE MALDONADO	5	0,13%
PEDRO VICENTE MALDONADO	5	0,13%
PUERTO QUITO	15	0,40%
PUERTO QUITO	15	0,40%
RUMIÑAHUI	102	2,71%
COTOGCHOA	2	0,05%
SAN PEDRO DE TABOADA	3	0,08%
SAN RAFAEL	12	0,32%
SANGOLQUÍ	85	2,26%
SAN MIGUEL DE LOS BANCOS	4	0,11%
SAN MIGUEL DE LOS BANCOS	4	0,11%
TOTAL	3.769	100,00%

* Corresponde a Quito Cabecera Cantonal sin parroquia urbana declarada.

Parroquia de domicilio declarada por la persona atendida

COE PROVINCIAL PICHINCHA



PICHINCHA GOBIERNO PROVINCIAL



Fuente: Ministerio de Salud Pública - Información reportada en función del avance de la toma y procesamiento de muestras.