



SITUACIÓN PICHINCHA POR COVID-19 (CORONAVIRUS)

Inicio 29/02/2020 - Corte 16/05/2020 Hora 08H00



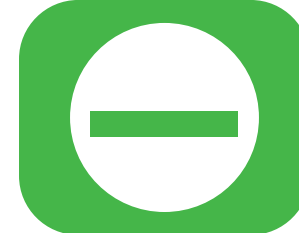
CASOS CONFIRMADOS POR CANTÓN

CASOS CONFIRMADOS



2.520

CASOS DESCARTADOS



4.800

CASOS CON SOSPECHA

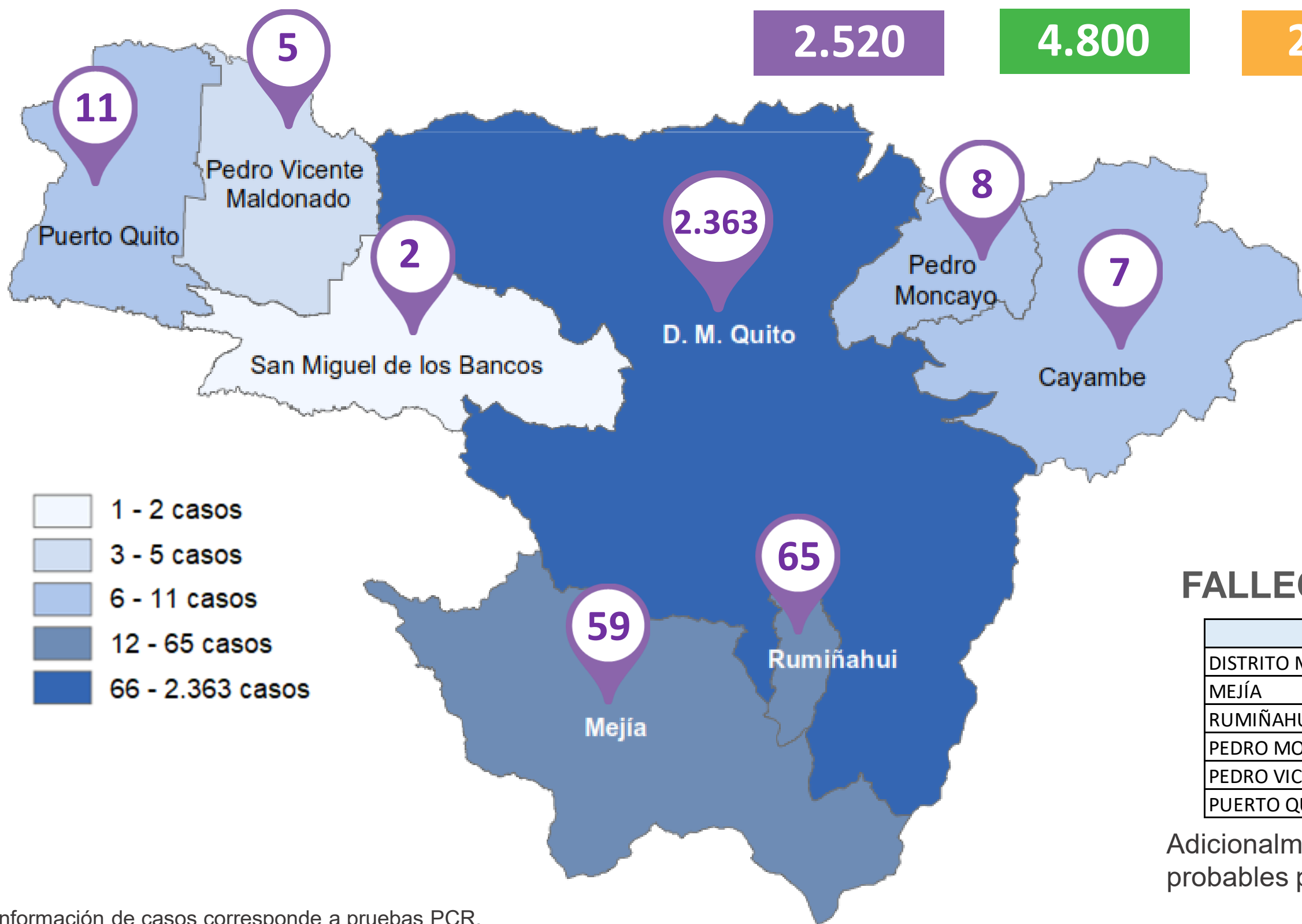


2.482

MUESTRAS TOMADAS



9.802



- 1 - 2 casos
- 3 - 5 casos
- 6 - 11 casos
- 12 - 65 casos
- 66 - 2.363 casos

PERSONAS FALLECIDAS



209

FALLECIDOS POR CANTÓN

Cantón	Fallecidos
DISTRITO METROPOLITANO DE QUITO	201
MEJÍA	3
RUMIÑAHUI	2
PEDRO MONCAYO	1
PEDRO VICENTE MALDONADO	1
PUERTO QUITO	1

Adicionalmente, se registran 24 fallecidos probables por COVID - 19.

Información de casos corresponde a pruebas PCR.

COE PROVINCIAL PICHINCHA



PICHINCHA GOBIERNO PROVINCIAL



Fuente: Ministerio de Salud Pública - Información reportada en función del avance de la toma y procesamiento de muestras.

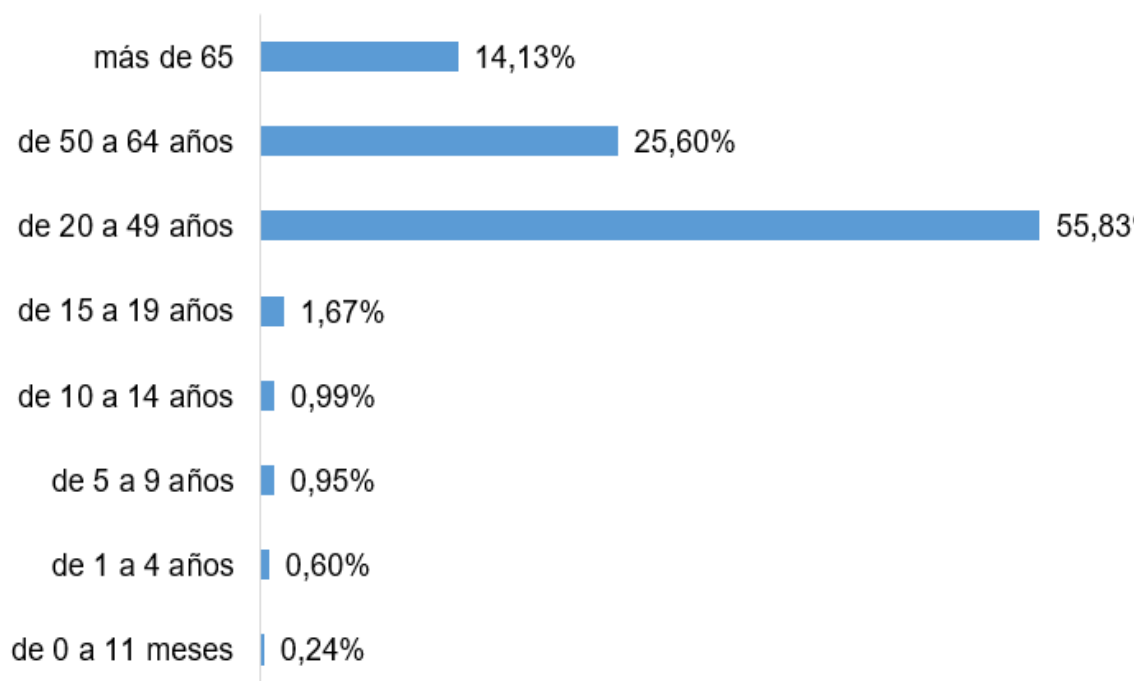


SITUACIÓN PICHINCHA POR COVID-19 (CORONAVIRUS)

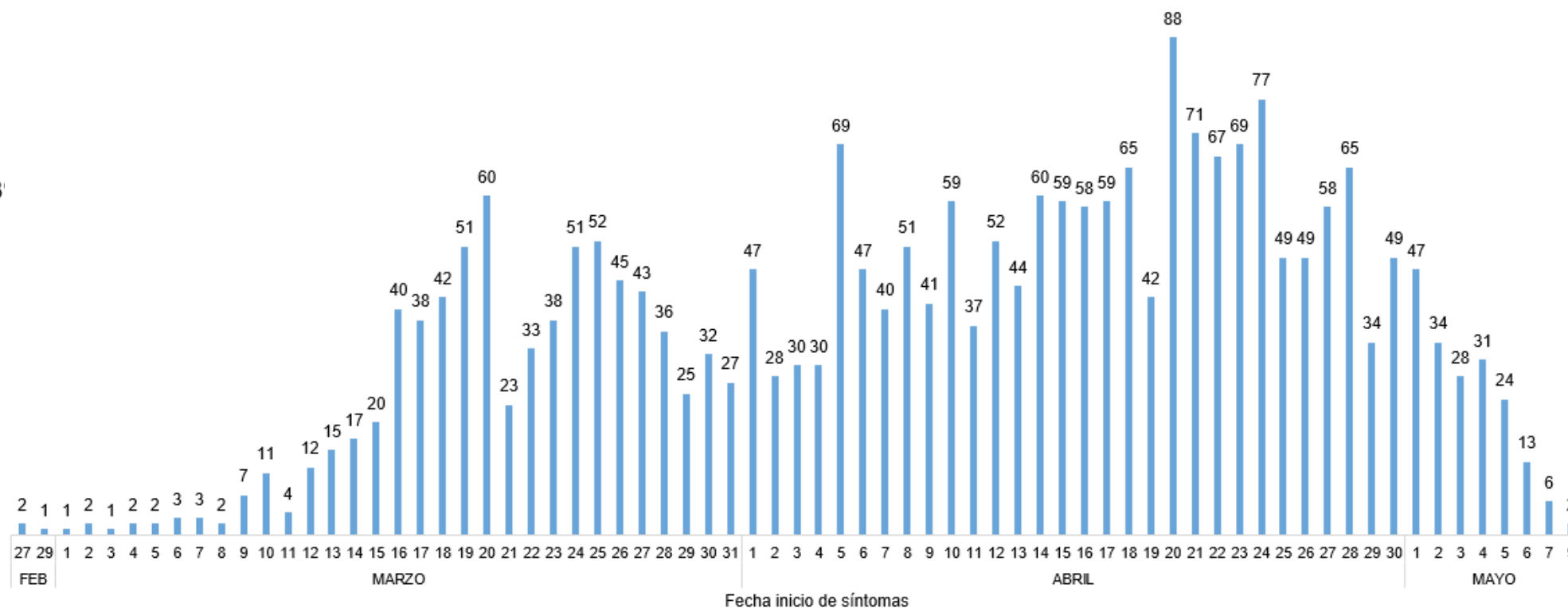
Inicio 29/02/2020 - Corte 16/05/2020 Hora 08H00



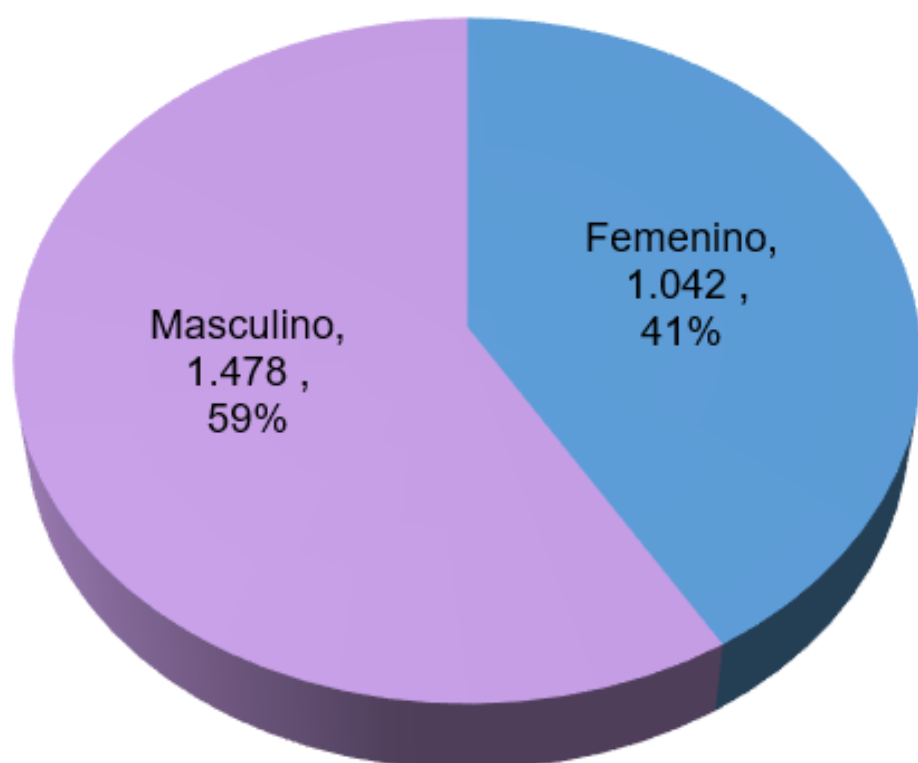
Casos confirmados por grupo etario



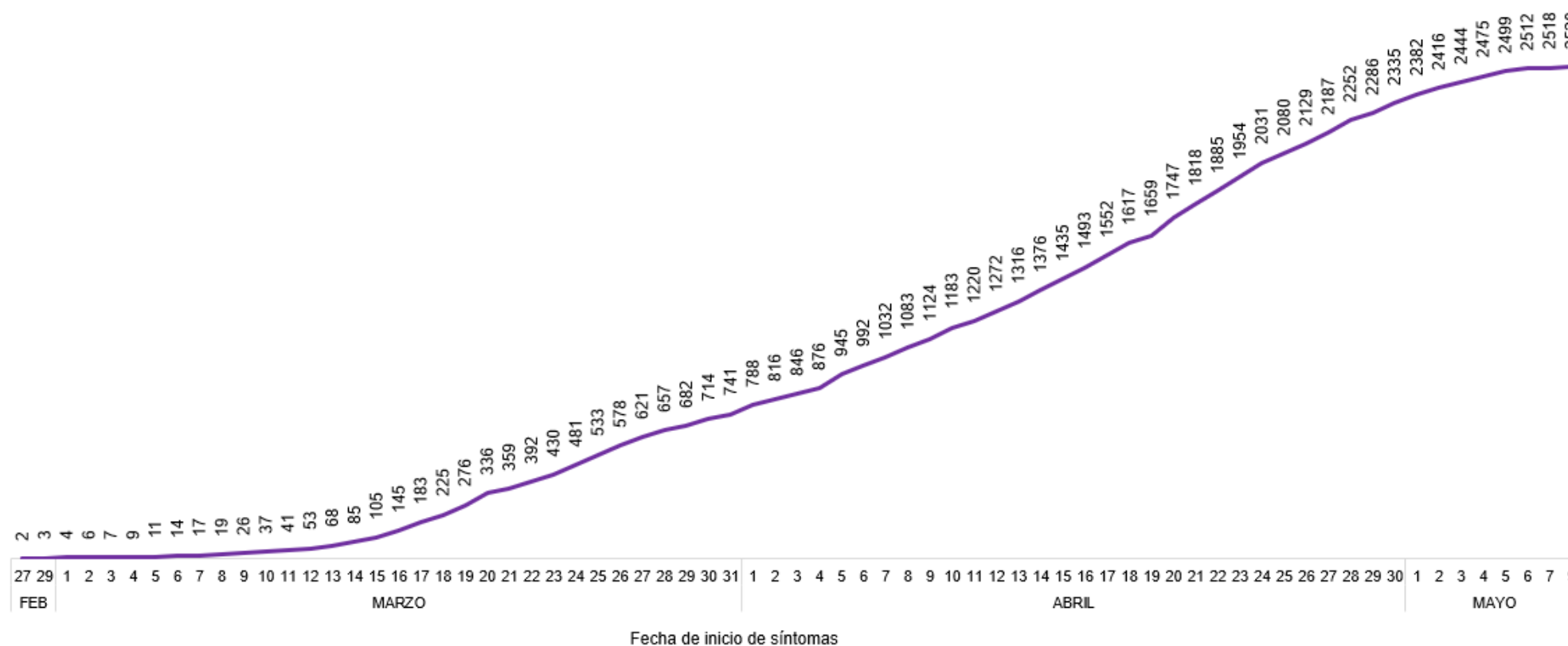
Casos confirmados por día



Casos confirmados por género



Tendencia acumulada de casos confirmados



Fuente: Ministerio de Salud Pública - Información reportada en función del avance de la toma y procesamiento de muestras.

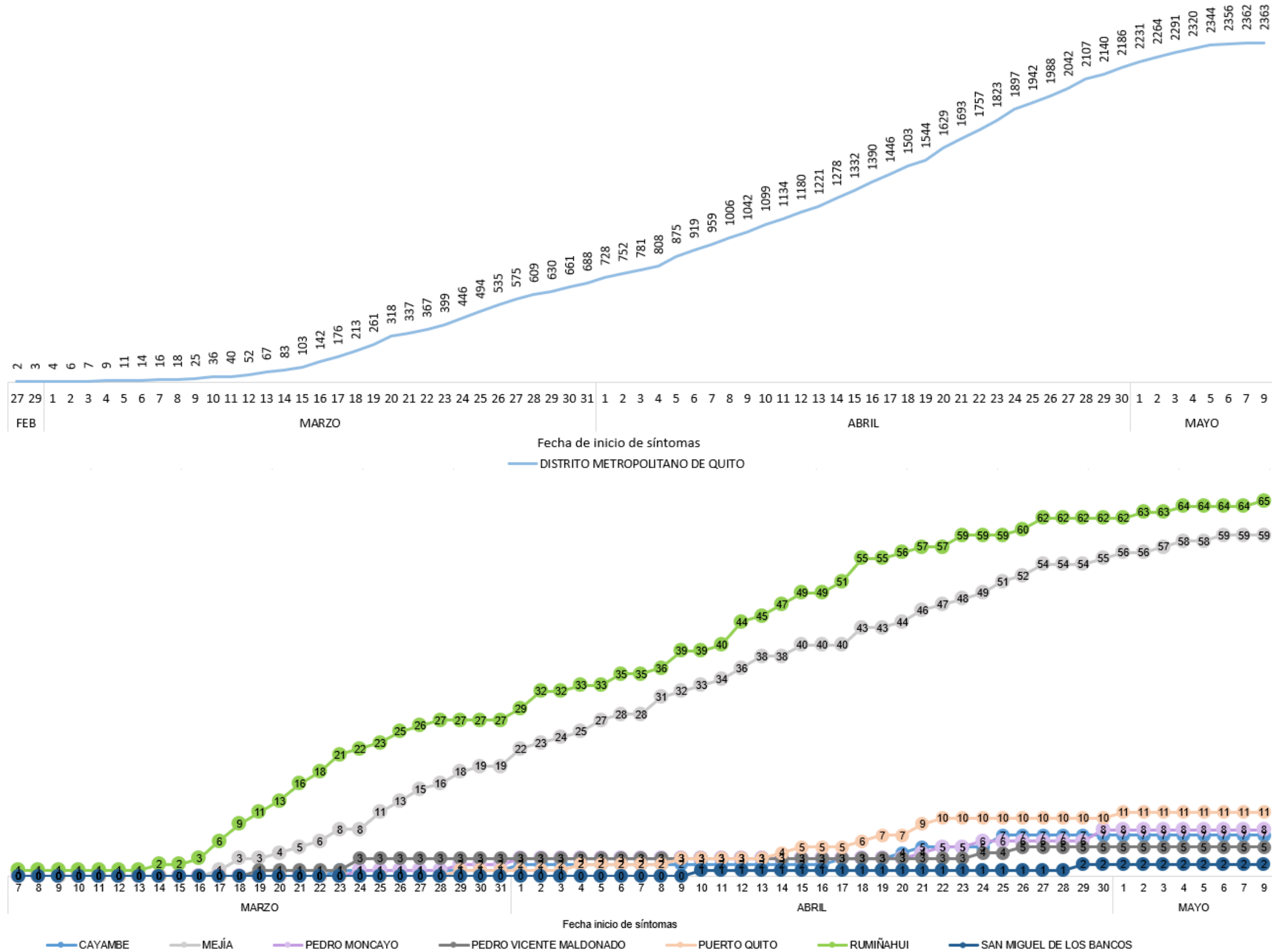


SITUACIÓN PICHINCHA POR COVID-19 (CORONAVIRUS)

Inicio 29/02/2020 - Corte 16/05/2020 Hora 08H00



Tendencia acumulada de casos confirmados por cantón





SITUACIÓN PICHINCHA POR COVID-19 (CORONAVIRUS)

Inicio 29/02/2020 - Corte 16/05/2020 Hora 08H00



CASOS CONFIRMADOS POR PARROQUIA

Cantón / Parroquia	Número de Casos	%
CAYAMBE	7	0,28%
CAYAMBE	6	0,24%
OLMEDO	1	0,04%
D. M. QUITO	2.363	93,77%
ALANGASÍ	25	0,99%
AMAGUAÑA	38	1,51%
ATAHUALPA (HABASPAMBA)	6	0,24%
BELISARIO QUEVEDO	179	7,10%
CALACALÍ	5	0,20%
CALDERÓN (CARAPUNGO)	121	4,80%
CARCELÉN	36	1,43%
CENTRO HISTÓRICO	169	6,71%
CHAVEZPAMBA	4	0,16%
CHECA (CHILPA)	2	0,08%
CHILIBULO	29	1,15%
CHILLOGALLO	171	6,79%
CHIMBACALLE	84	3,33%
COCHAPAMBA	47	1,87%
COMITÉ DEL PUEBLO	40	1,59%
CONOCOTO	94	3,73%
COTOCOLLAO	108	4,29%
CUMBAYÁ	37	1,47%
EL CONDADO	35	1,39%
EL QUINCHE	6	0,24%
GUALEA	1	0,04%
GUAMANÍ	111	4,40%
GUANGOPOLO	2	0,08%
GUAYLLABAMBA	7	0,28%
INDETERMINADA *	2	0,08%
IÑAQUITO	57	2,26%
ITCHIMBÍA	38	1,51%
JIPIJAPA	14	0,56%
KENNEDY	67	2,66%
LA ARGELIA	38	1,51%
LA CONCEPCIÓN	27	1,07%
LA ECUATORIANA	45	1,79%
LA FERROVIARIA	54	2,14%
LA LIBERTAD	64	2,54%
LA MAGDALENA	110	4,37%
LA MENA	21	0,83%
LA MERCED	1	0,04%
LLANO CHICO	9	0,36%
MARISCAL SUCRE	12	0,48%
NANEGAL	6	0,24%
NANEGALITO	2	0,08%
NAYÓN	8	0,32%
NONO	2	0,08%

Cantón / Parroquia	Número de Casos	%
PACTO	2	0,08%
PIFO	10	0,40%
PÍNTAG	13	0,52%
POMASQUI	20	0,79%
PONCEANO	6	0,24%
PUÉLLARO	1	0,04%
PUEMBO	11	0,44%
PUENGASÍ	26	1,03%
QUITUMBE	54	2,14%
RUMIPAMBA	10	0,40%
SAN ANTONIO	14	0,56%
SAN BARTOLO	38	1,51%
SAN ISIDRO DEL INCA	43	1,71%
SAN JOSÉ DE MINAS	1	0,04%
SAN JUAN	35	1,39%
SOLANDA	43	1,71%
TABABELA	11	0,44%
TUMBACO	47	1,87%
TURUBAMBA	25	0,99%
YARUQUÍ	14	0,56%
ZÁMBIZA	5	0,20%
MEJÍA	59	2,34%
ALÓAG	8	0,32%
ALOASÍ	2	0,08%
CHAUPI	1	0,04%
CUTUGLAHUA	8	0,32%
MACHACHI	31	1,23%
MANUEL CORNEJO ASTORGA	2	0,08%
TAMBILLO	7	0,28%
PEDRO MONCAYO	8	0,32%
LA ESPERANZA	4	0,16%
MALCHINGUÍ	1	0,04%
TABACUNDO	2	0,08%
TUPIGACHI	1	0,04%
PEDRO VICENTE MALDONADO	5	0,20%
PEDRO VICENTE MALDONADO	5	0,20%
PUERTO QUITO	11	0,44%
PUERTO QUITO	11	0,44%
RUMIÑAHUI	65	2,58%
COTOGCHOA	2	0,08%
SAN PEDRO DE TABOADA	3	0,12%
SAN RAFAEL	9	0,36%
SANGOLQUÍ	51	2,02%
SAN MIGUEL DE LOS BANCOS	2	0,08%
SAN MIGUEL DE LOS BANCOS	2	0,08%
TOTAL	2.520	100,00%

* Corresponde a Quito Cabecera Cantonal sin parroquia urbana declarada.

Parroquia de domicilio declarada por la persona atendida

COE PROVINCIAL PICHINCHA



PICHINCHA GOBIERNO PROVINCIAL



Fuente: Ministerio de Salud Pública - Información reportada en función del avance de la toma y procesamiento de muestras.