



SITUACIÓN PICHINCHA POR COVID-19 (CORONAVIRUS)

Inicio 29/02/2020 - Corte 25/05/2020 Hora 08H00



CASOS CONFIRMADOS POR CANTÓN

CASOS CONFIRMADOS



3.540

CASOS DESCARTADOS



5.910

CASOS CON SOSPECHA

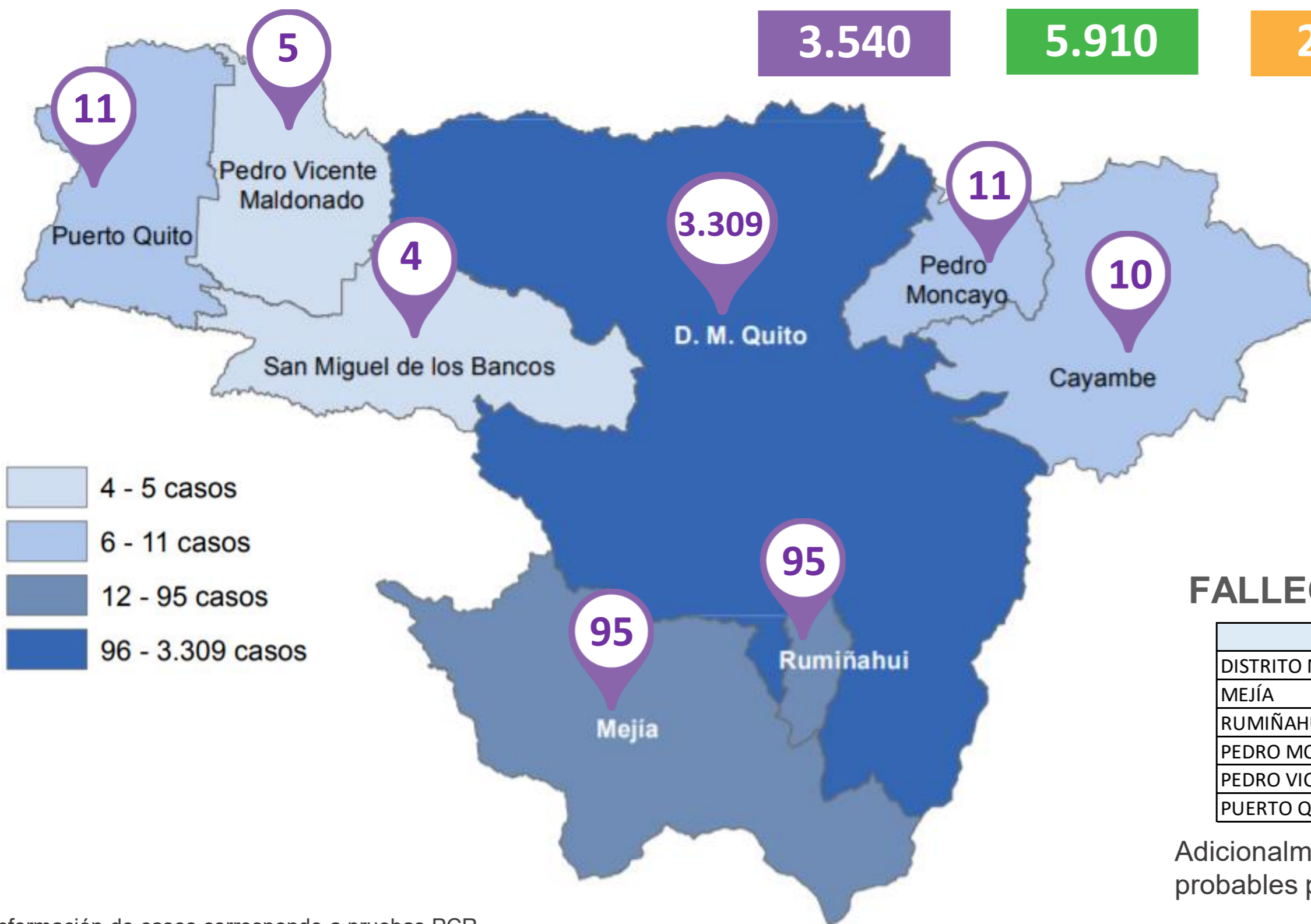


2.141

MUESTRAS TOMADAS



11.591



PERSONAS FALLECIDAS



259

FALLECIDOS POR CANTÓN

Cantón	Fallecidos
DISTRITO METROPOLITANO DE QUITO	251
MEJÍA	3
RUMIÑAHUI	2
PEDRO MONCAYO	1
PEDRO VICENTE MALDONADO	1
PUERTO QUITO	1

Adicionalmente, se registran 17 fallecidos probables por COVID - 19.

Información de casos corresponde a pruebas PCR.



Fuente: Ministerio de Salud Pública - Información reportada en función del avance de la toma y procesamiento de muestras.

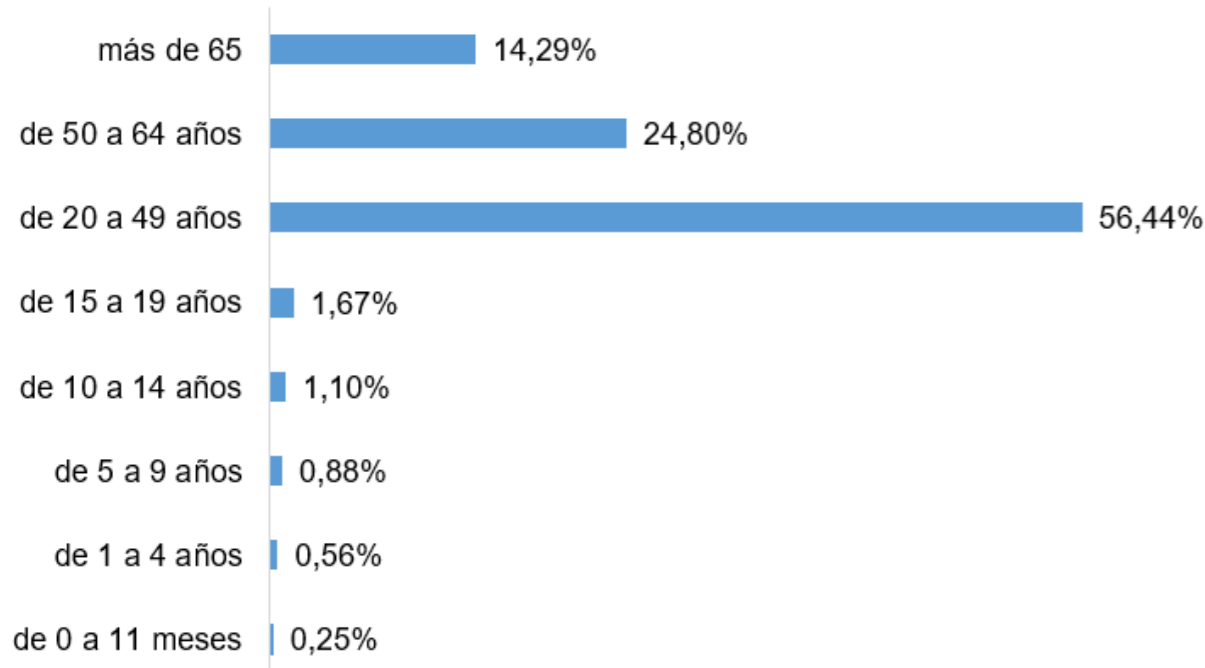


SITUACIÓN PICHINCHA POR COVID-19 (CORONAVIRUS)

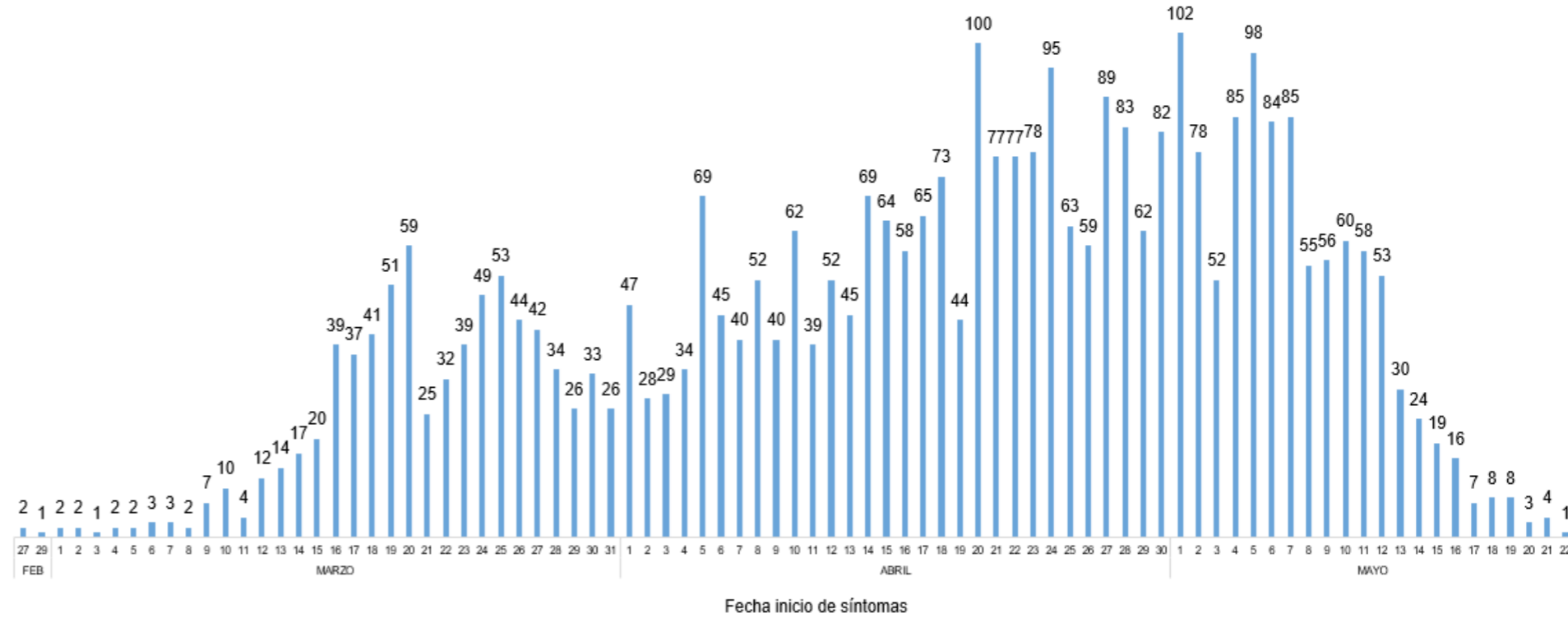
Inicio 29/02/2020 - Corte 25/05/2020 Hora 08H00



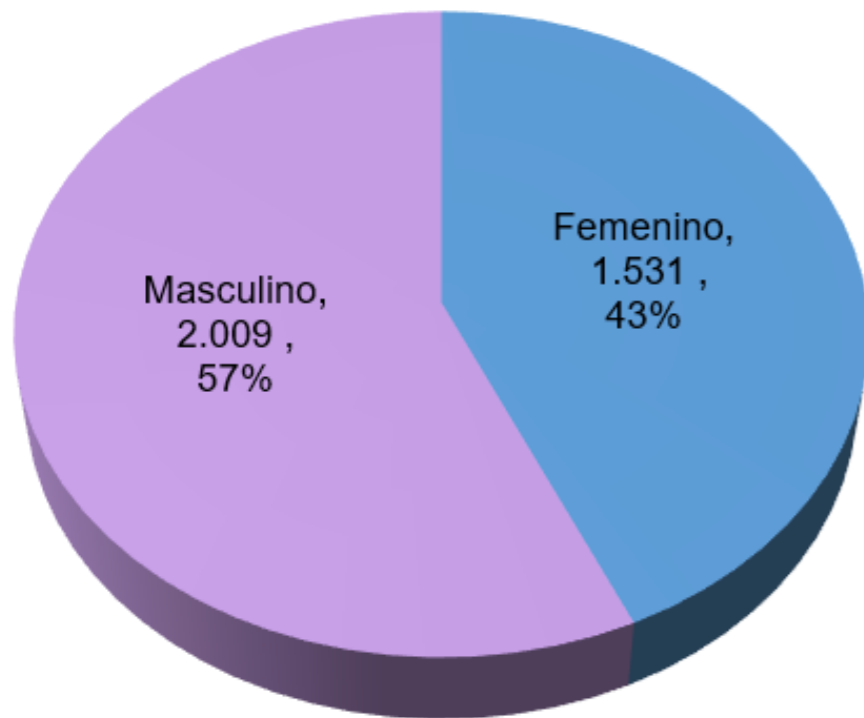
Casos confirmados por grupo etario



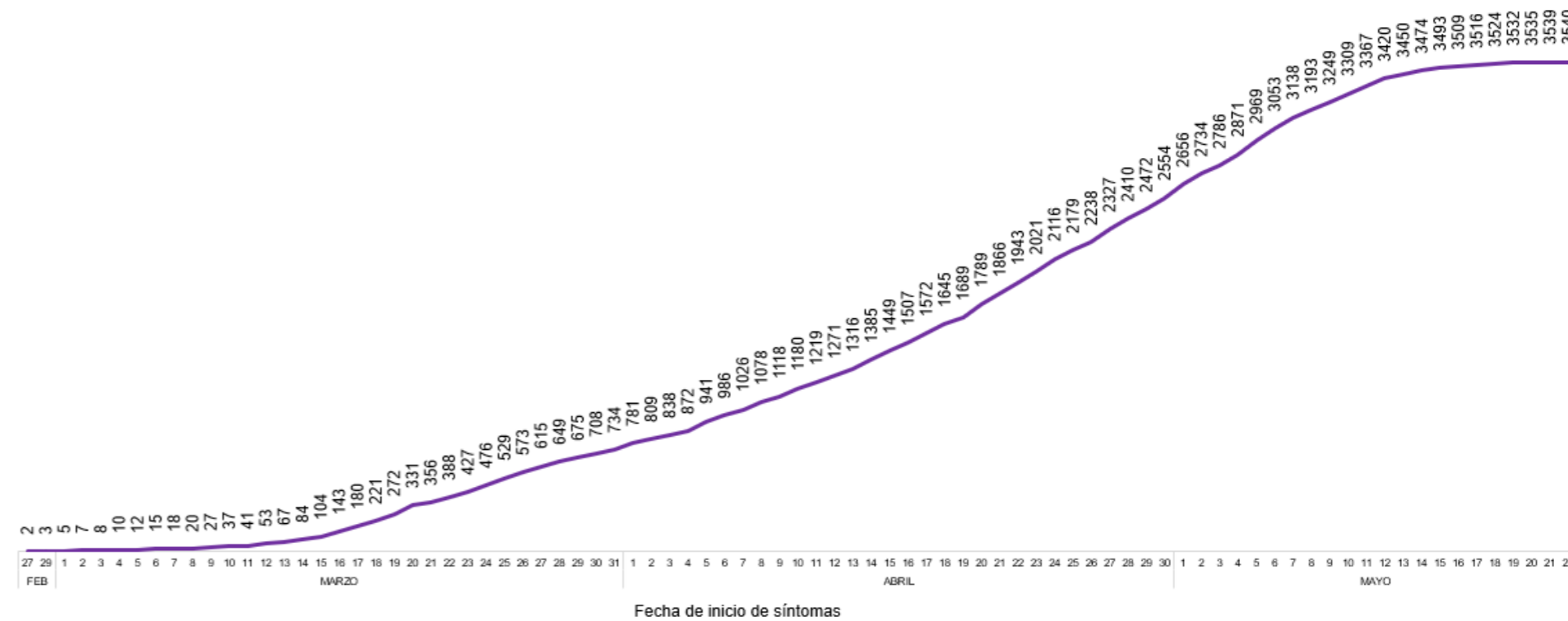
Casos confirmados por día



Casos confirmados por género



Tendencia acumulada de casos confirmados



COE PROVINCIAL PICHINCHA



Fuente: Ministerio de Salud Pública - Información reportada en función del avance de la toma y procesamiento de muestras.

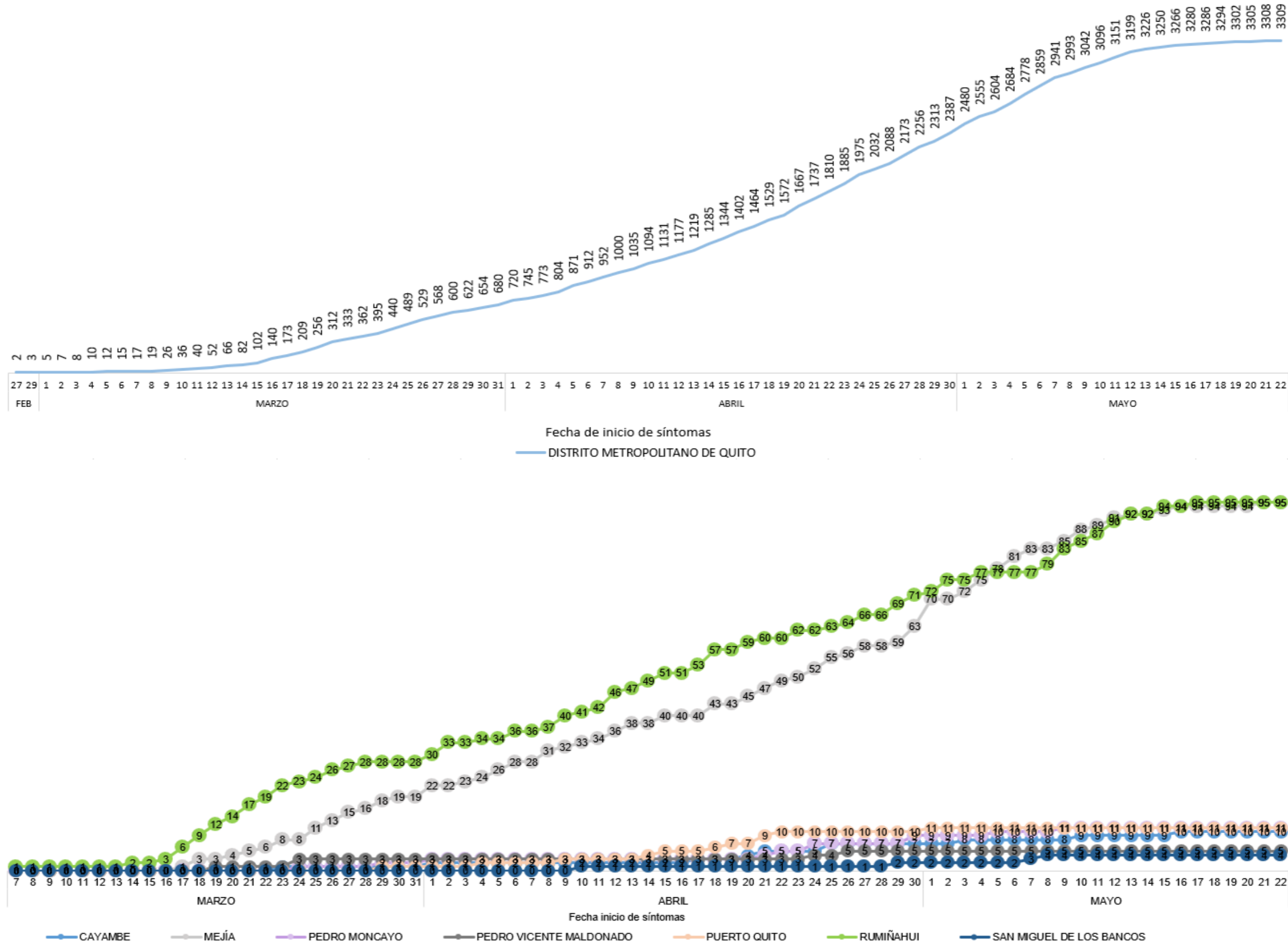


SITUACIÓN PICHINCHA POR COVID-19 (CORONAVIRUS)

Inicio 29/02/2020 - Corte 25/05/2020 Hora 08H00



Tendencia acumulada de casos confirmados por cantón





SITUACIÓN PICHINCHA POR COVID-19 (CORONAVIRUS)

Inicio 29/02/2020 - Corte 25/05/2020 Hora 08H00



CASOS CONFIRMADOS POR PARROQUIA

Cantón / Parroquia	Número de Casos	%
CAYAMBE	10	0,28%
ASCÁZUBI	1	0,03%
CAYAMBE	7	0,20%
JUAN MONTALVO	1	0,03%
OLMEDO	1	0,03%
D. M. QUITO	3.309	93,47%
ALANGASÍ	30	0,85%
AMAGUAÑA	49	1,38%
ATAHUALPA (HABASPAMBA)	6	0,17%
BELISARIO QUEVEDO	244	6,89%
CALACALÍ	5	0,14%
CALDERÓN (CARAPUNGO)	156	4,41%
CARCELÉN	42	1,19%
CENTRO HISTÓRICO	215	6,07%
CHAVEZPAMBA	4	0,11%
CHECA (CHILPA)	4	0,11%
CHILIBULO	41	1,16%
CHILLOGALLO	237	6,69%
CHIMBACALLE	116	3,28%
COCHAPAMBA	56	1,58%
COMITÉ DEL PUEBLO	52	1,47%
CONOCOTO	131	3,70%
COTOCOLLAO	147	4,15%
CUMBAYÁ	44	1,24%
EL CONDADO	41	1,16%
EL QUINCHE	6	0,17%
GUALEA	2	0,06%
GUAMANÍ	202	5,71%
GUANGOPOLO	2	0,06%
GUAYLLABAMBA	8	0,23%
INDETERMINADA*	2	0,06%
IÑAQUITO	68	1,92%
ITCHIMBÍA	55	1,55%
JIPIJAPA	18	0,51%
KENNEDY	72	2,03%
LA ARGELIA	66	1,86%
LA CONCEPCIÓN	31	0,88%
LA ECUATORIANA	91	2,57%
LA FERROVIARIA	80	2,26%
LA LIBERTAD	89	2,51%
LA MAGDALENA	184	5,20%
LA MENA	32	0,90%
LA MERCED	1	0,03%
LLANO CHICO	13	0,37%
MARISCAL SUCRE	14	0,40%
NANEGAL	6	0,17%
NANEGALITO	2	0,06%
NAYÓN	14	0,40%

Cantón / Parroquia	Número de Casos	%
NONO	2	0,06%
PACTO	2	0,06%
PIFO	16	0,45%
PÍNTAG	22	0,62%
POMASQUI	51	1,44%
PONCEANO	6	0,17%
PUÉLLARO	1	0,03%
PUEMBO	15	0,42%
PUENGASÍ	33	0,93%
QUITUMBE	81	2,29%
RUMIPAMBA	10	0,28%
SAN ANTONIO	18	0,51%
SAN BARTOLO	55	1,55%
SAN ISIDRO DEL INCA	56	1,58%
SAN JUAN	50	1,41%
SOLANDA	66	1,86%
TABABELA	12	0,34%
TUMBACO	62	1,75%
TURUBAMBA	40	1,13%
YARUQUÍ	27	0,76%
ZÁMBIZA	6	0,17%
MEJÍA	95	2,68%
ALÓAG	13	0,37%
ALOASÍ	3	0,08%
CHAUPI	2	0,06%
CUTUGLAHUA	13	0,37%
MACHACHI	51	1,44%
MANUEL CORNEJO ASTORGA	2	0,06%
TAMBILLO	11	0,31%
PEDRO MONCAYO	11	0,31%
LA ESPERANZA	5	0,14%
MALCHINGUÍ	1	0,03%
TABACUNDO	3	0,08%
TOCACHI	1	0,03%
TUPIGACHI	1	0,03%
PEDRO VICENTE MALDONADO	5	0,14%
PEDRO VICENTE MALDONADO	5	0,14%
PUERTO QUITO	11	0,31%
PUERTO QUITO	11	0,31%
RUMIÑAHUI	95	2,68%
COTOGCHOA	2	0,06%
SAN PEDRO DE TABOADA	3	0,08%
SAN RAFAEL	12	0,34%
SANGOLQUÍ	78	2,20%
SAN MIGUEL DE LOS BANCOS	4	0,11%
SAN MIGUEL DE LOS BANCOS	4	0,11%
TOTAL	3.540	100,00%

* Corresponde a Quito Cabecera Cantonal sin parroquia urbana declarada.

Parroquia de domicilio declarada por la persona atendida

COE PROVINCIAL PICHINCHA



PICHINCHA GOBIERNO PROVINCIAL



Fuente: Ministerio de Salud Pública - Información reportada en función del avance de la toma y procesamiento de muestras.