



# SITUACIÓN PICHINCHA POR COVID-19 (CORONAVIRUS)

Inicio 29/02/2020 - Corte 26/05/2020 Hora 08H00



## CASOS CONFIRMADOS POR CANTÓN

CASOS CONFIRMADOS



3.626

CASOS DESCARTADOS



5.934

CASOS CON SOSPECHA

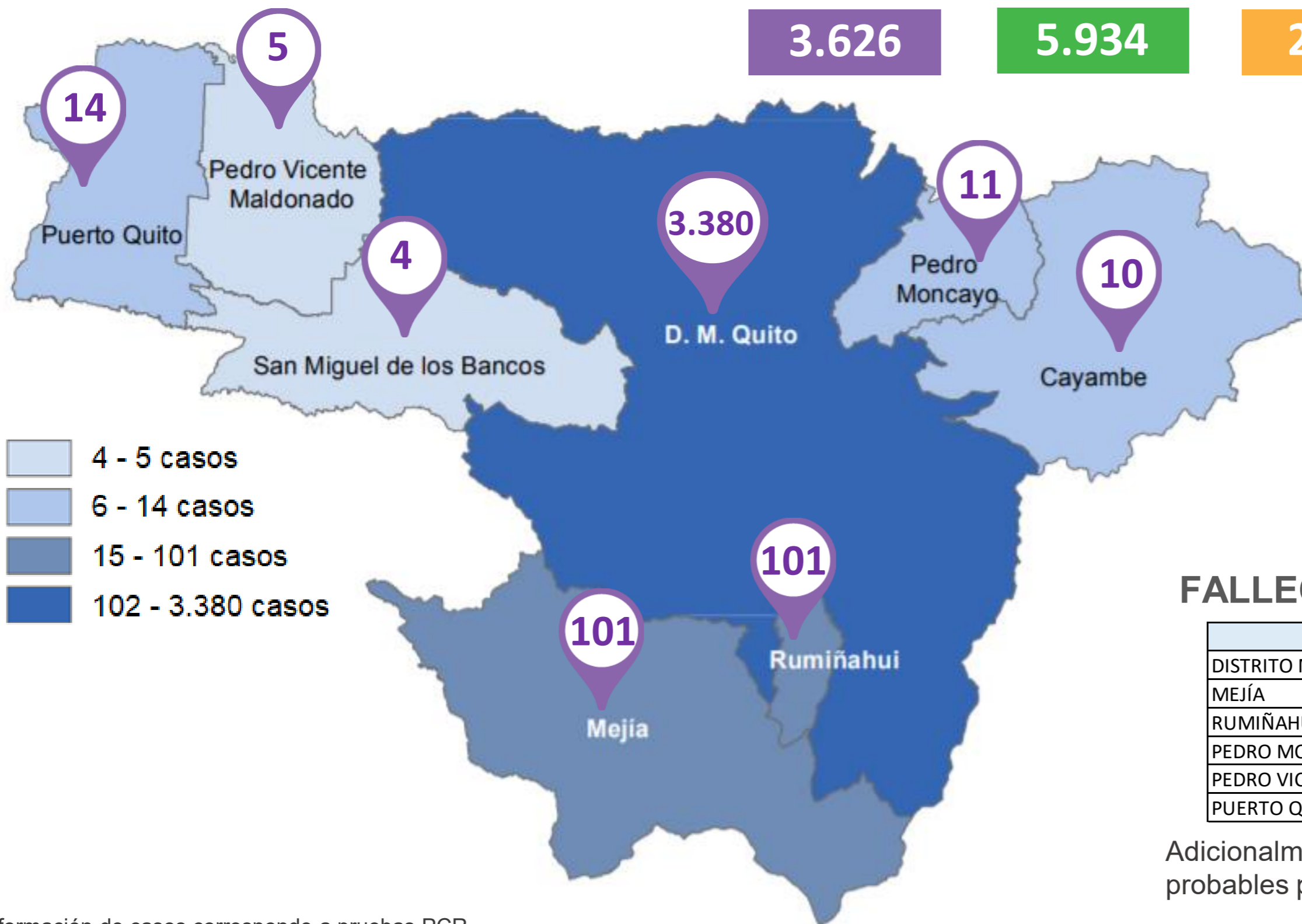


2.090

MUESTRAS TOMADAS



11.650



## PERSONAS FALLECIDAS



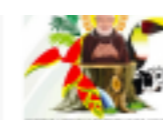
259

## FALLECIDOS POR CANTÓN

Cantón	Fallecidos
DISTRITO METROPOLITANO DE QUITO	251
MEJÍA	3
RUMIÑAHUI	2
PEDRO MONCAYO	1
PEDRO VICENTE MALDONADO	1
PUERTO QUITO	1

Adicionalmente, se registran 17 fallecidos probables por COVID - 19.

Información de casos corresponde a pruebas PCR.



Fuente: Ministerio de Salud Pública - Información reportada en función del avance de la toma y procesamiento de muestras.

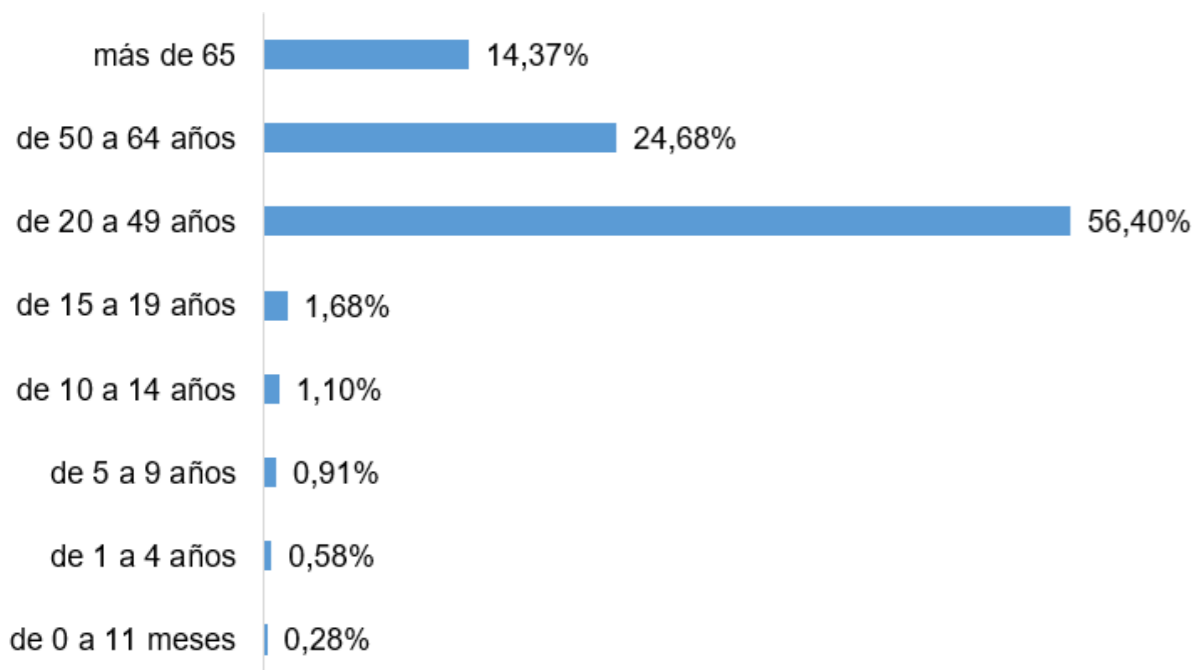


# SITUACIÓN PICHINCHA POR COVID-19 (CORONAVIRUS)

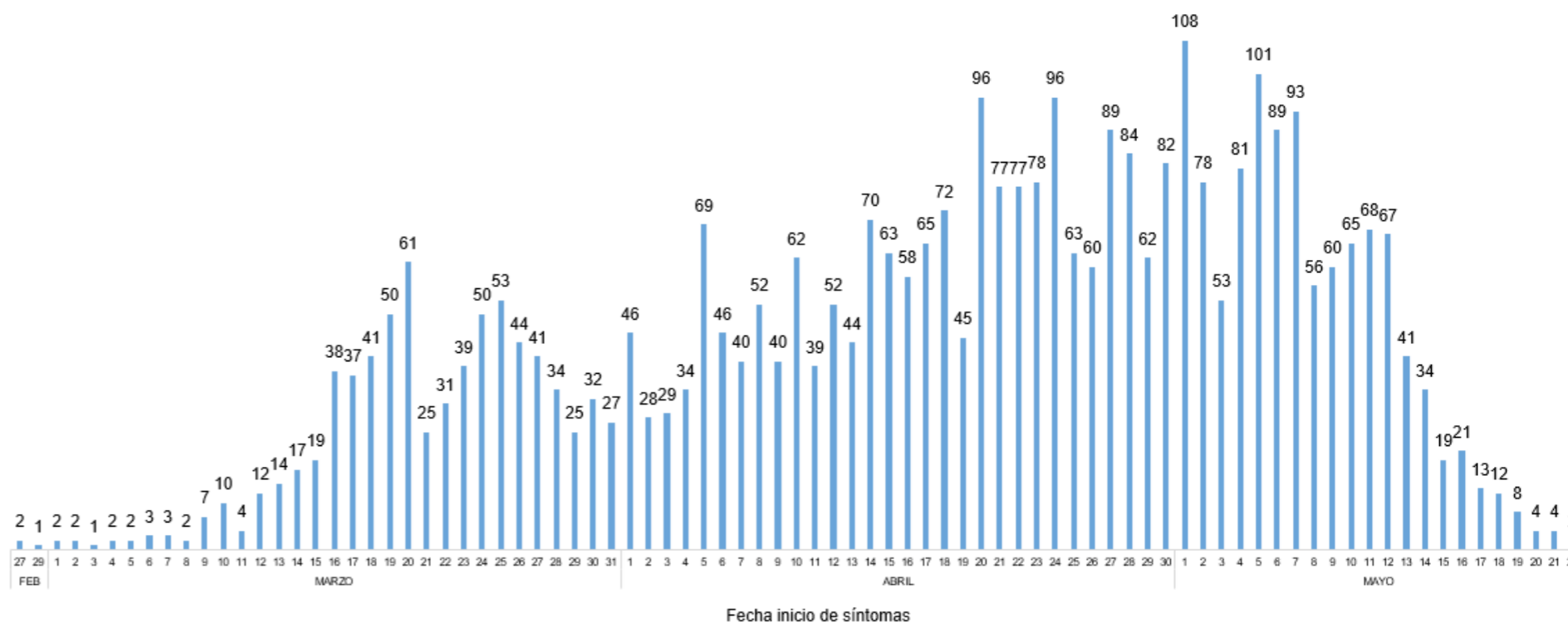
Inicio 29/02/2020 - Corte 26/05/2020 Hora 08H00



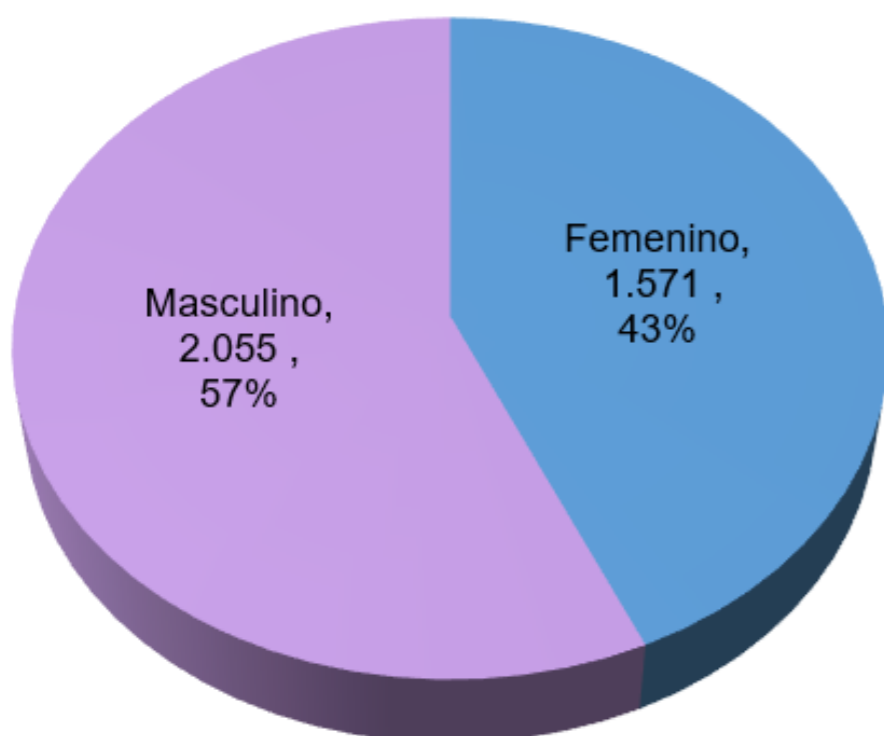
Casos confirmados por grupo etario



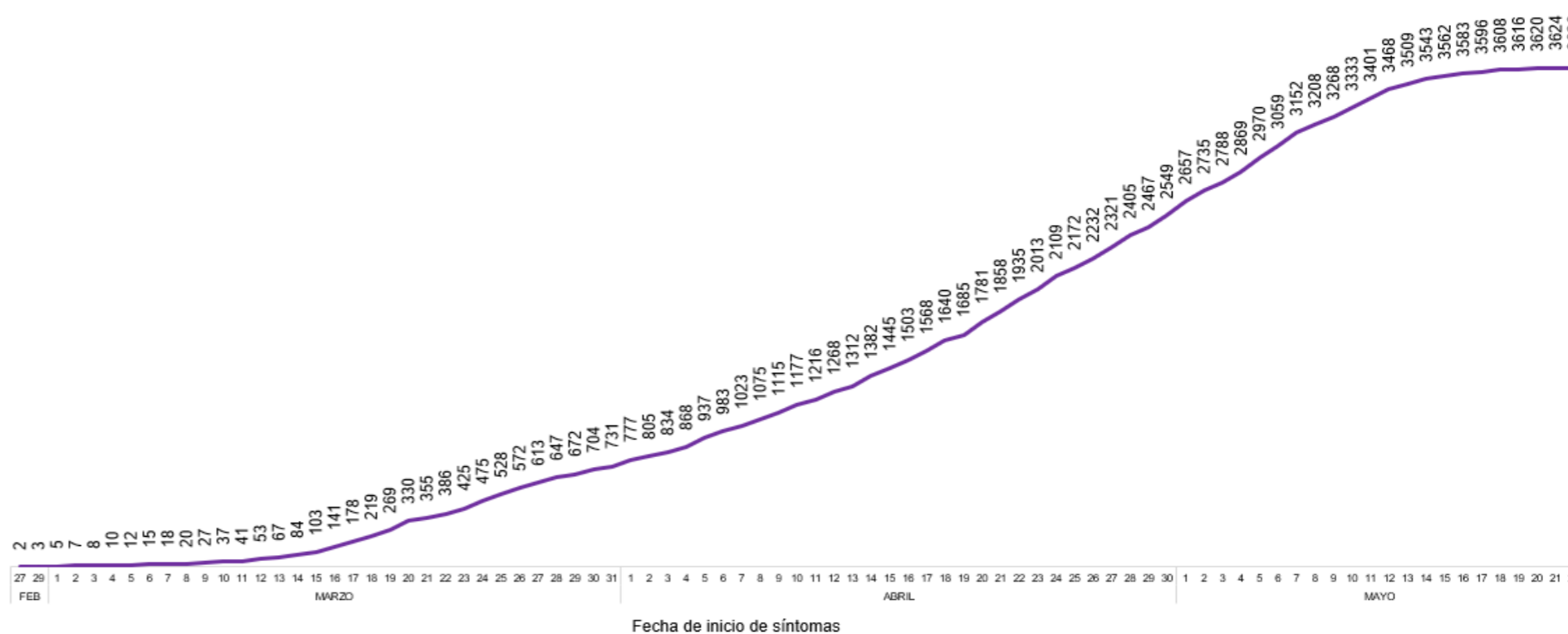
Casos confirmados por día



Casos confirmados por género



Tendencia acumulada de casos confirmados



Fuente: Ministerio de Salud Pública - Información reportada en función del avance de la toma y procesamiento de muestras.

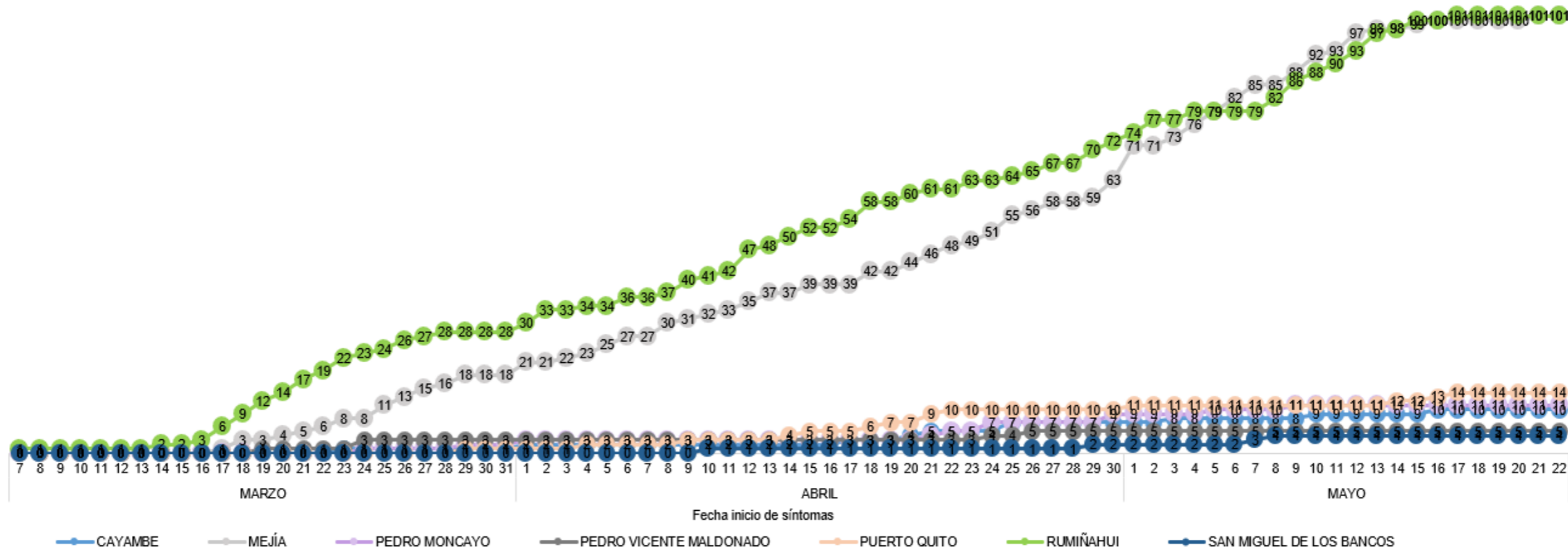
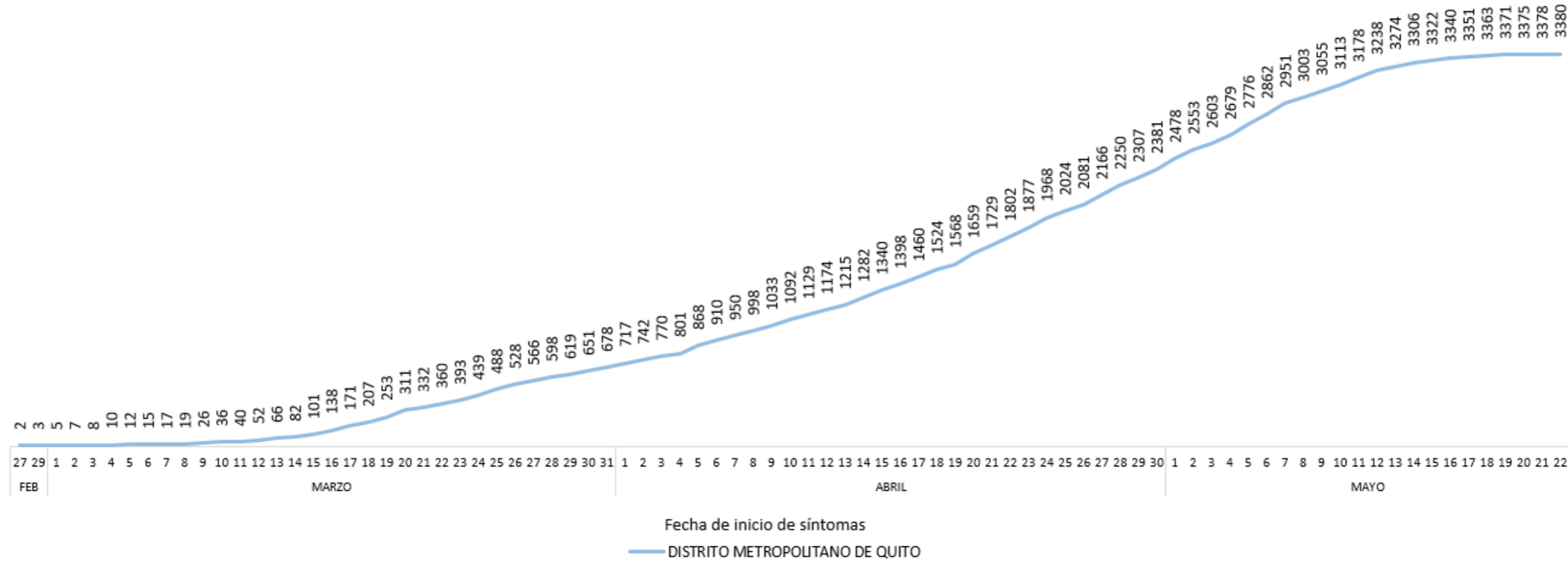


# SITUACIÓN PICHINCHA POR COVID-19 (CORONAVIRUS)

Inicio 29/02/2020 - Corte 26/05/2020 Hora 08H00



## Tendencia acumulada de casos confirmados por cantón



COE PROVINCIAL PICHINCHA



Fuente: Ministerio de Salud Pública - Información reportada en función del avance de la toma y procesamiento de muestras.



# SITUACIÓN PICHINCHA POR COVID-19 (CORONAVIRUS)

Inicio 29/02/2020 - Corte 26/05/2020 Hora 08H00



## CASOS CONFIRMADOS POR PARROQUIA

Cantón / Parroquia	Número de Casos	%
<b>CAYAMBE</b>	<b>10</b>	<b>0,28%</b>
ASCÁZUBI	1	0,03%
CAYAMBE	7	0,19%
JUAN MONTALVO	1	0,03%
OLMEDO	1	0,03%
<b>D. M. QUITO</b>	<b>3.380</b>	<b>93,22%</b>
ALANGASÍ	30	0,83%
AMAGUAÑA	49	1,35%
ATAHUALPA (HABASPAMBA)	6	0,17%
BELISARIO QUEVEDO	259	7,14%
CALACALÍ	5	0,14%
CALDERÓN (CARAPUNGO)	155	4,27%
CARCELÉN	41	1,13%
CENTRO HISTÓRICO	225	6,21%
CHAVEZPAMBA	4	0,11%
CHECA (CHILPA)	4	0,11%
CHILIBULO	40	1,10%
CHILLOGALLO	244	6,73%
CHIMBACALLE	116	3,20%
COCHAPAMBA	56	1,54%
COMITÉ DEL PUEBLO	55	1,52%
CONOCOTO	132	3,64%
COTOCOLLAO	144	3,97%
CUMBAYÁ	45	1,24%
EL CONDADO	42	1,16%
EL QUINCHE	6	0,17%
GUALEA	2	0,06%
GUAMANÍ	209	5,76%
GUANGOPOLO	3	0,08%
GUAYLLABAMBA	8	0,22%
INDETERMINADA*	2	0,06%
IÑAQUITO	70	1,93%
ITCHIMBÍA	56	1,54%
JIPIJAPA	18	0,50%
KENNEDY	73	2,01%
LA ARGELIA	68	1,88%
LA CONCEPCIÓN	31	0,85%
LA ECUATORIANA	92	2,54%
LA FERROVIARIA	83	2,29%
LA LIBERTAD	87	2,40%
LA MAGDALENA	192	5,30%
LA MENA	32	0,88%
LA MERCED	1	0,03%
LLANO CHICO	14	0,39%
MARISCAL SUCRE	13	0,36%
NANEGAL	6	0,17%
NANEGALITO	2	0,06%
NAYÓN	14	0,39%

Cantón / Parroquia	Número de Casos	%
NONO	2	0,06%
PACTO	2	0,06%
PIFO	16	0,44%
PÍNTAG	24	0,66%
POMASQUI	51	1,41%
PONCEANO	6	0,17%
PUÉLLARO	1	0,03%
PUEMBO	15	0,41%
PUENGASÍ	34	0,94%
QUITUMBE	85	2,34%
RUMIPAMBA	10	0,28%
SAN ANTONIO	18	0,50%
SAN BARTOLO	59	1,63%
SAN ISIDRO DEL INCA	55	1,52%
SAN JUAN	52	1,43%
SOLANDA	66	1,82%
TABABELA	12	0,33%
TUMBACO	62	1,71%
TURUBAMBA	43	1,19%
YARUQUÍ	27	0,74%
ZÁMBIZA	6	0,17%
<b>MEJÍA</b>	<b>101</b>	<b>2,79%</b>
ALÓAG	13	0,36%
ALOASÍ	3	0,08%
CHAUPI	2	0,06%
CUTUGLAHUA	15	0,41%
MACHACHI	54	1,49%
MANUEL CORNEJO ASTORGA	2	0,06%
TAMBILLO	12	0,33%
<b>PEDRO MONCAYO</b>	<b>11</b>	<b>0,30%</b>
LA ESPERANZA	5	0,14%
MALCHINGUÍ	1	0,03%
TABACUNDO	3	0,08%
TOCACHI	1	0,03%
TUPIGACHI	1	0,03%
<b>PEDRO VICENTE MALDONADO</b>	<b>5</b>	<b>0,14%</b>
PEDRO VICENTE MALDONADO	5	0,14%
<b>PUERTO QUITO</b>	<b>14</b>	<b>0,39%</b>
PUERTO QUITO	14	0,39%
<b>RUMIÑAHUI</b>	<b>101</b>	<b>2,79%</b>
COTOGCHOA	2	0,06%
SAN PEDRO DE TABOADA	3	0,08%
SAN RAFAEL	12	0,33%
SANGOLQUÍ	84	2,32%
<b>SAN MIGUEL DE LOS BANCOS</b>	<b>4</b>	<b>0,11%</b>
SAN MIGUEL DE LOS BANCOS	4	0,11%
<b>TOTAL</b>	<b>3.626</b>	<b>100,00%</b>

\* Corresponde a Quito Cabecera Cantonal sin parroquia urbana declarada.

Parroquia de domicilio declarada por la persona atendida

COE PROVINCIAL PICHINCHA



PICHINCHA  
GOBIERNO PROVINCIAL



Fuente: Ministerio de Salud Pública - Información reportada en función del avance de la toma y procesamiento de muestras.