



# SITUACIÓN PICHINCHA POR COVID-19 (CORONAVIRUS)

Inicio 29/02/2020 - Corte 18/05/2020 Hora 08H00



## CASOS CONFIRMADOS POR CANTÓN

CASOS CONFIRMADOS



2.681

CASOS DESCARTADOS



5.037

CASOS CON SOSPECHA

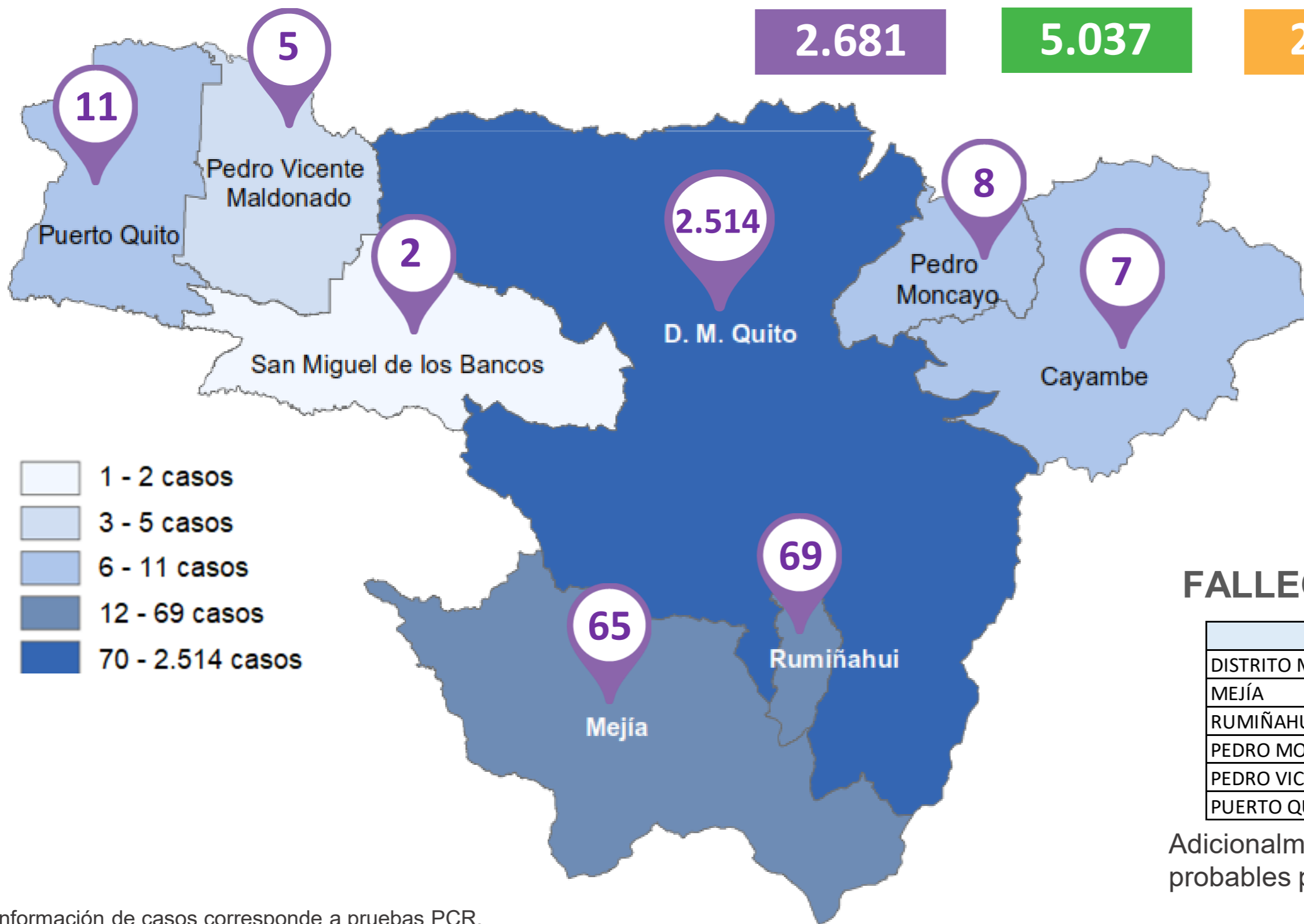


2.374

MUESTRAS TOMADAS



10.092



## PERSONAS FALLECIDAS



216

## FALLECIDOS POR CANTÓN

Cantón	Fallecidos
DISTRITO METROPOLITANO DE QUITO	208
MEJÍA	3
RUMIÑAHUI	2
PEDRO MONCAYO	1
PEDRO VICENTE MALDONADO	1
PUERTO QUITO	1

Adicionalmente, se registran 23 fallecidos probables por COVID - 19.

Información de casos corresponde a pruebas PCR.



Fuente: Ministerio de Salud Pública - Información reportada en función del avance de la toma y procesamiento de muestras.

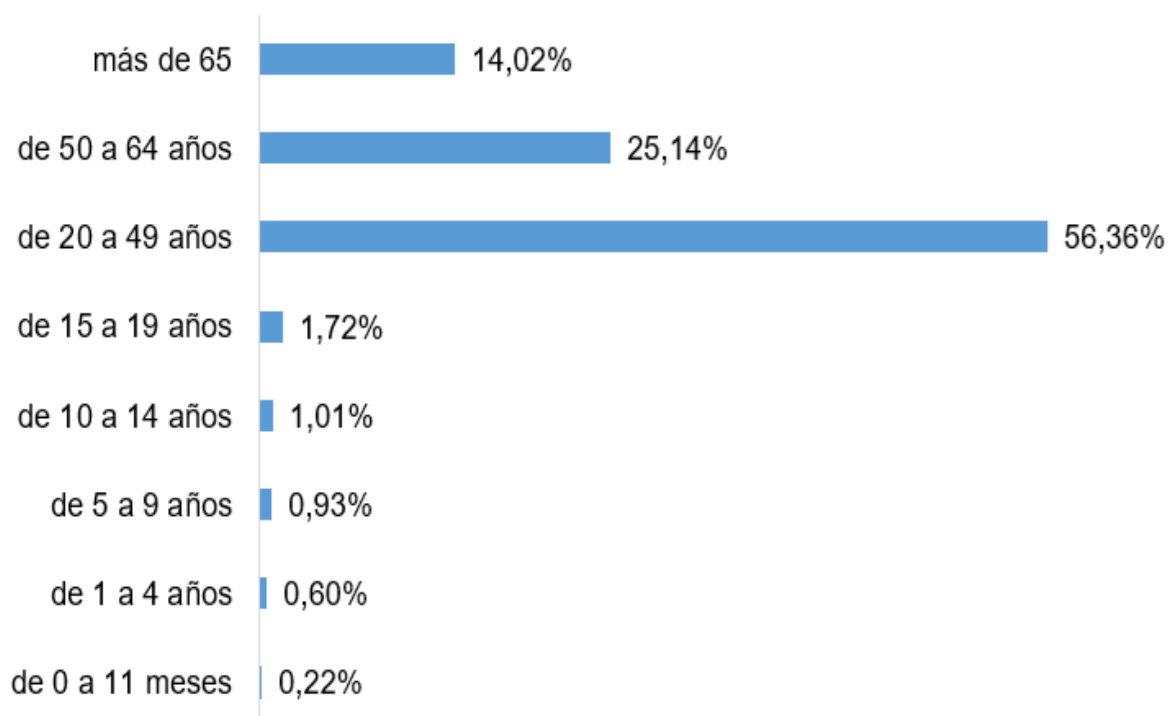


# SITUACIÓN PICHINCHA POR COVID-19 (CORONAVIRUS)

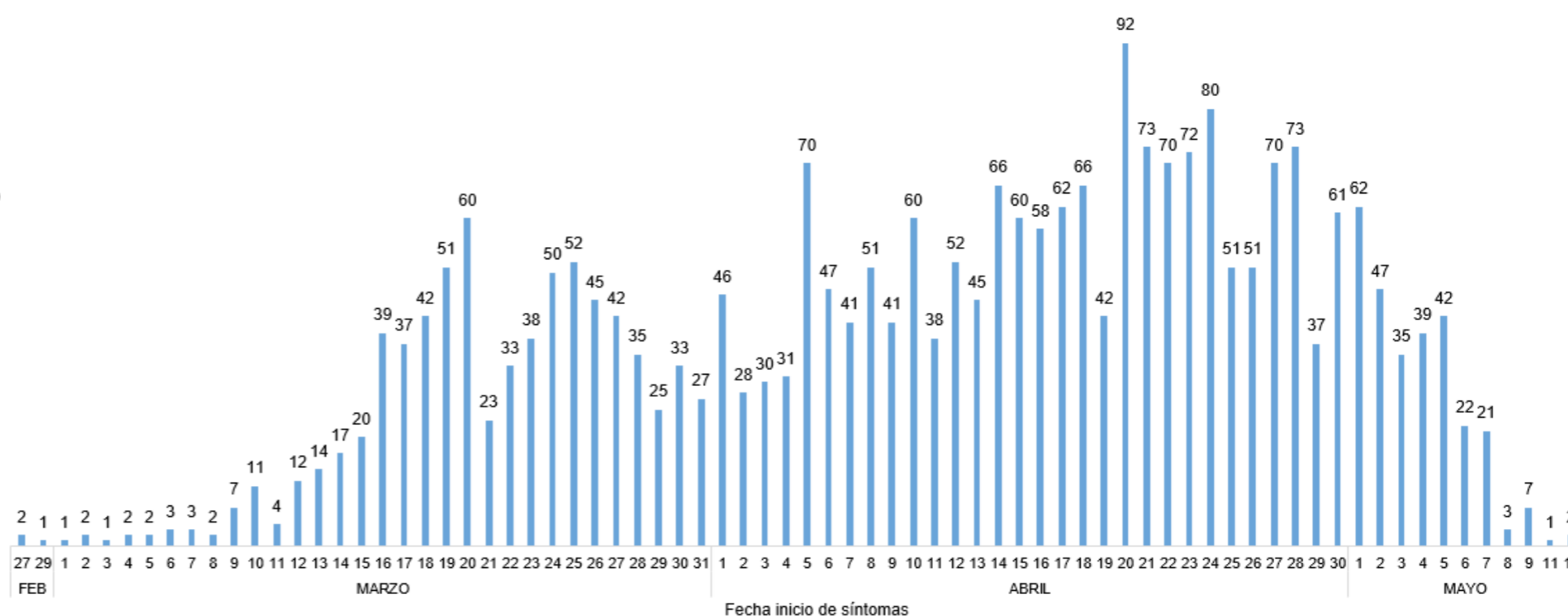
Inicio 29/02/2020 - Corte 18/05/2020 Hora 08H00



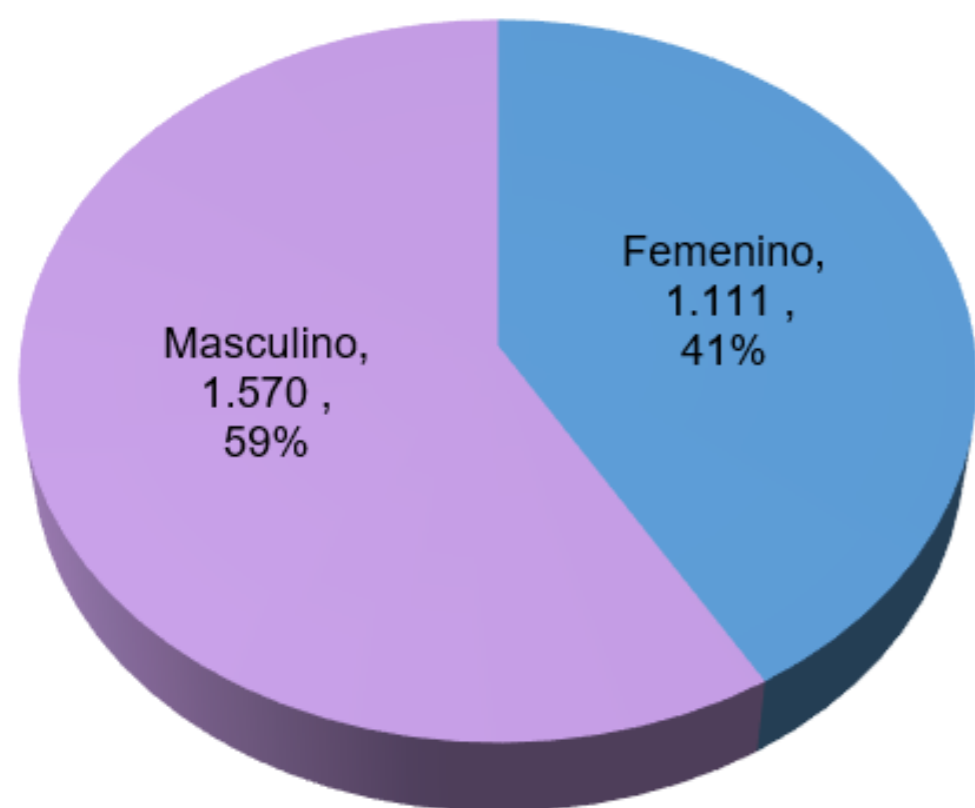
Casos confirmados por grupo etario



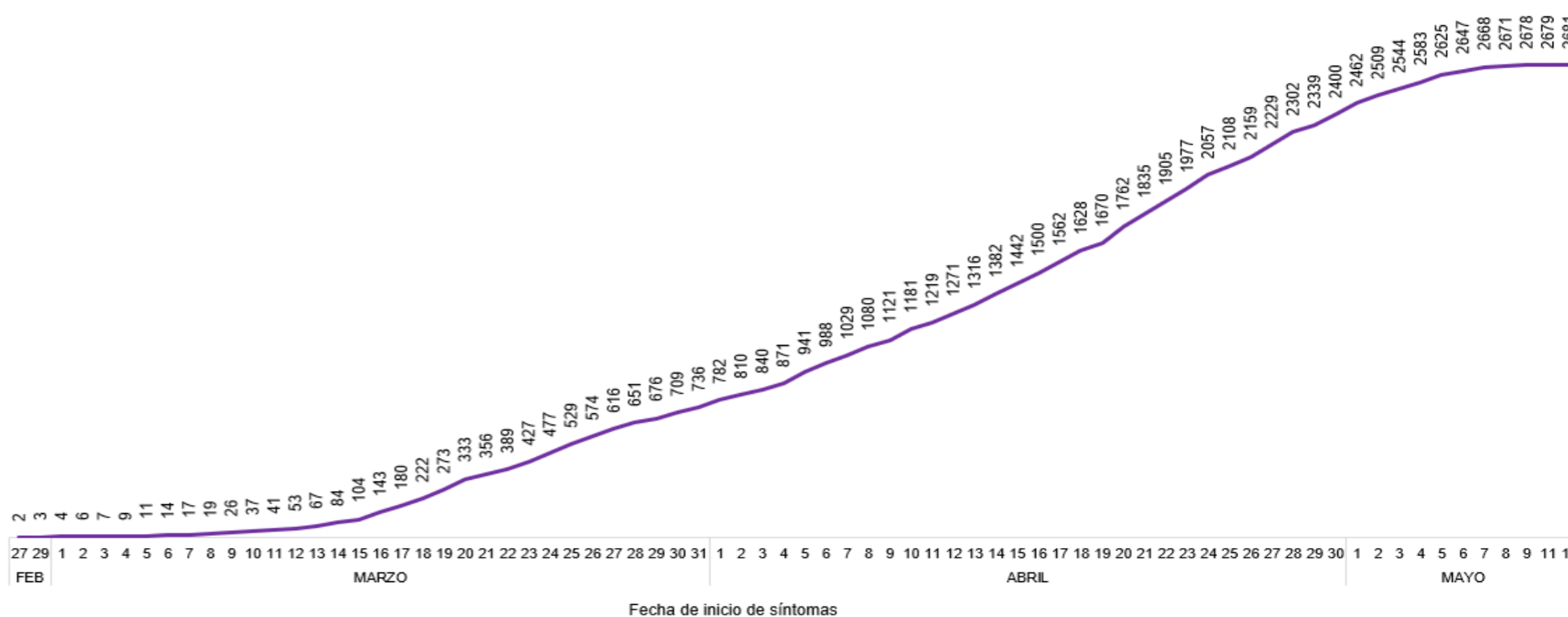
Casos confirmados por día



Casos confirmados por género



Tendencia acumulada de casos confirmados



Fuente: Ministerio de Salud Pública - Información reportada en función del avance de la toma y procesamiento de muestras.

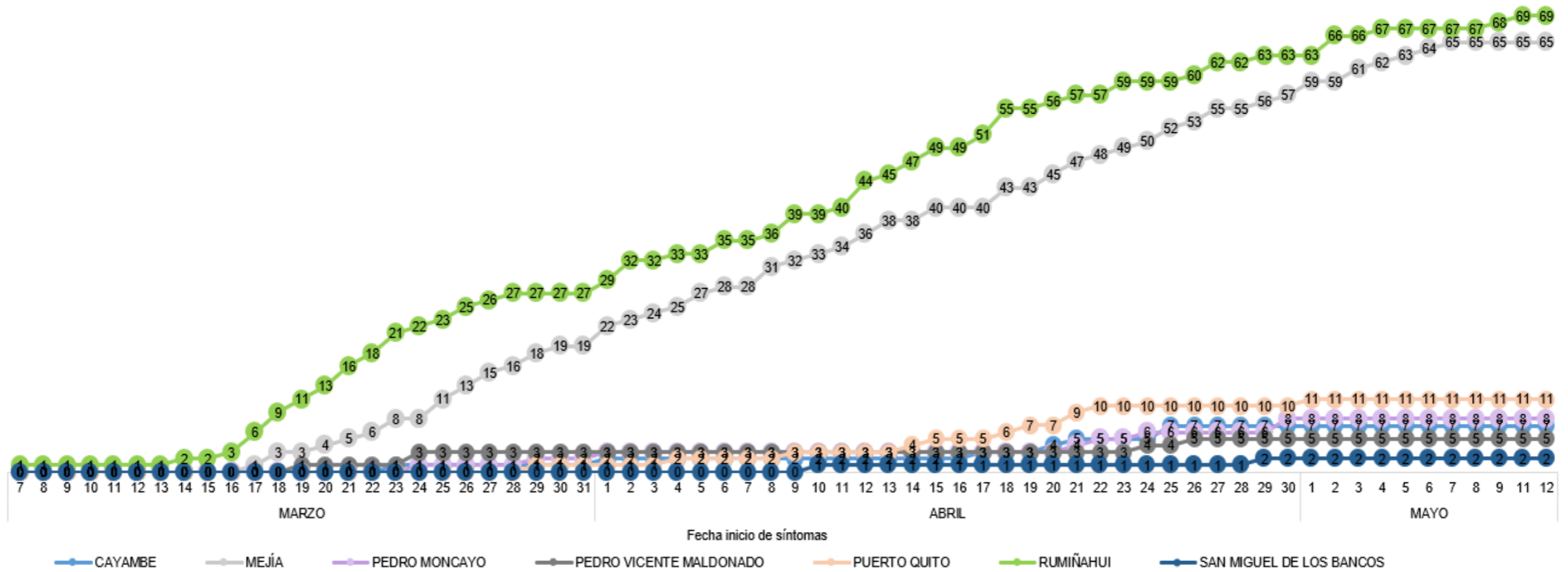
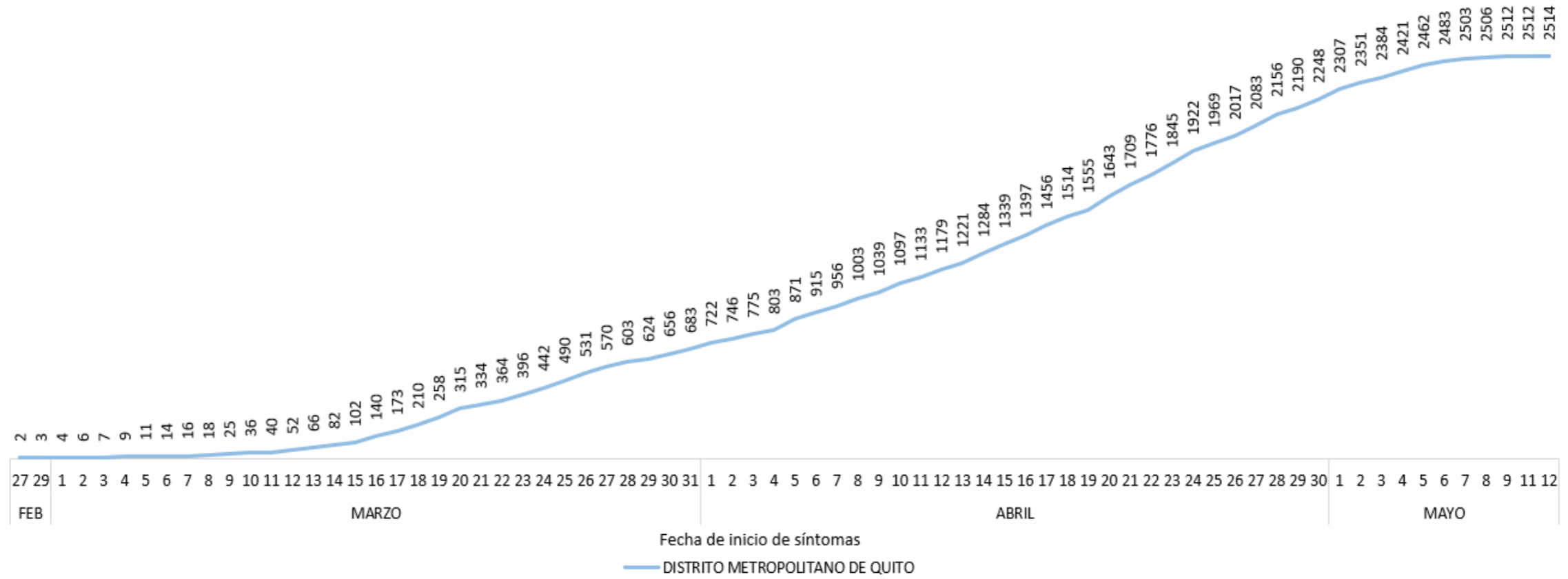


# SITUACIÓN PICHINCHA POR COVID-19 (CORONAVIRUS)

Inicio 29/02/2020 - Corte 18/05/2020 Hora 08H00



## Tendencia acumulada de casos confirmados por cantón





# SITUACIÓN PICHINCHA POR COVID-19 (CORONAVIRUS)

Inicio 29/02/2020 - Corte 18/05/2020 Hora 08H00



## CASOS CONFIRMADOS POR PARROQUIA

Cantón / Parroquia	Número de Casos	%
<b>CAYAMBE</b>	<b>7</b>	<b>0,26%</b>
CAYAMBE	6	0,22%
OLMEDO	1	0,04%
<b>D. M. QUITO</b>	<b>2.514</b>	<b>93,77%</b>
ALANGASÍ	25	0,93%
AMAGUAÑA	41	1,53%
ATAHUALPA (HABASPAMBA)	6	0,22%
BELISARIO QUEVEDO	184	6,86%
CALACALÍ	5	0,19%
CALDERÓN (CARAPUNGO)	125	4,66%
CARCELÉN	36	1,34%
CENTRO HISTÓRICO	180	6,71%
CHAVEZPAMBA	4	0,15%
CHECA (CHILPA)	2	0,07%
CHILIBULO	35	1,31%
CHILLOGALLO	178	6,64%
CHIMBACALLE	86	3,21%
COCHAPAMBA	48	1,79%
COMITÉ DEL PUEBLO	42	1,57%
CONOCOTO	103	3,84%
COTOCOLLAO	112	4,18%
CUMBAYÁ	38	1,42%
EL CONDADO	37	1,38%
EL QUINCHE	6	0,22%
GUALEA	1	0,04%
GUAMANÍ	127	4,74%
GUANGOPOLO	2	0,07%
GUAYLLABAMBA	7	0,26%
IÑAQUITO	59	2,20%
ITCHIMBÍA	40	1,49%
JIPIJAPA	14	0,52%
KENNEDY	70	2,61%
LA ARGELIA	41	1,53%
LA CONCEPCIÓN	27	1,01%
LA ECUATORIANA	49	1,83%
LA FERROVIARIA	59	2,20%
LA LIBERTAD	72	2,69%
LA MAGDALENA	123	4,59%
LA MENA	24	0,90%
LA MERCED	1	0,04%
LLANO CHICO	10	0,37%
MARISCAL SUCRE	13	0,48%
NANEGAL	6	0,22%
NANEGALITO	2	0,07%
NAYÓN	11	0,41%
NONO	2	0,07%

Cantón / Parroquia	Número de Casos	%
PACTO	2	0,07%
PIFO	11	0,41%
PÍNTAG	13	0,48%
POMASQUI	27	1,01%
PONCEANO	6	0,22%
PUÉLLARO	1	0,04%
PUEMBO	11	0,41%
PUENGASÍ	26	0,97%
QUITUMBE	59	2,20%
RUMIPAMBA	10	0,37%
SAN ANTONIO	14	0,52%
SAN BARTOLO	45	1,68%
SAN ISIDRO DEL INCA	44	1,64%
SAN JOSÉ DE MINAS	1	0,04%
SAN JUAN	37	1,38%
SOLANDA	43	1,60%
TABABELA	11	0,41%
TUMBACO	50	1,86%
TURUBAMBA	30	1,12%
YARUQUÍ	15	0,56%
ZÁMBIZA	5	0,19%
<b>MEJÍA</b>	<b>65</b>	<b>2,42%</b>
ALÓAG	10	0,37%
ALOASÍ	2	0,07%
CHAUPI	1	0,04%
CUTUGLAHUA	9	0,34%
MACHACHI	34	1,27%
MANUEL CORNEJO ASTORGA	2	0,07%
TAMBILLO	7	0,26%
<b>PEDRO MONCAYO</b>	<b>8</b>	<b>0,30%</b>
LA ESPERANZA	4	0,15%
MALCHINGUÍ	1	0,04%
TABACUNDO	2	0,07%
TUPIGACHI	1	0,04%
<b>PEDRO VICENTE MALDONADO</b>	<b>5</b>	<b>0,19%</b>
PEDRO VICENTE MALDONADO	5	0,19%
<b>PUERTO QUITO</b>	<b>11</b>	<b>0,41%</b>
PUERTO QUITO	11	0,41%
<b>RUMIÑAHUI</b>	<b>69</b>	<b>2,57%</b>
COTOGCHOA	2	0,07%
SAN PEDRO DE TABOADA	3	0,11%
SAN RAFAEL	9	0,34%
SANGOLQUÍ	55	2,05%
<b>SAN MIGUEL DE LOS BANCOS</b>	<b>2</b>	<b>0,07%</b>
SAN MIGUEL DE LOS BANCOS	2	0,07%
<b>TOTAL</b>	<b>2.681</b>	<b>100,00%</b>

\* Corresponde a Quito Cabecera Cantonal sin parroquia urbana declarada.

Parroquia de domicilio declarada por la persona atendida

COE PROVINCIAL PICHINCHA



PICHINCHA GOBIERNO PROVINCIAL



Fuente: Ministerio de Salud Pública - Información reportada en función del avance de la toma y procesamiento de muestras.