



SITUACIÓN PICHINCHA POR COVID-19 (CORONAVIRUS)

Inicio 29/02/2020 - Corte 13/06/2020 Hora 08H00



CASOS CONFIRMADOS POR CANTÓN

CASOS CONFIRMADOS



5.185

CASOS DESCARTADOS



7.367

CASOS CON SOSPECHA

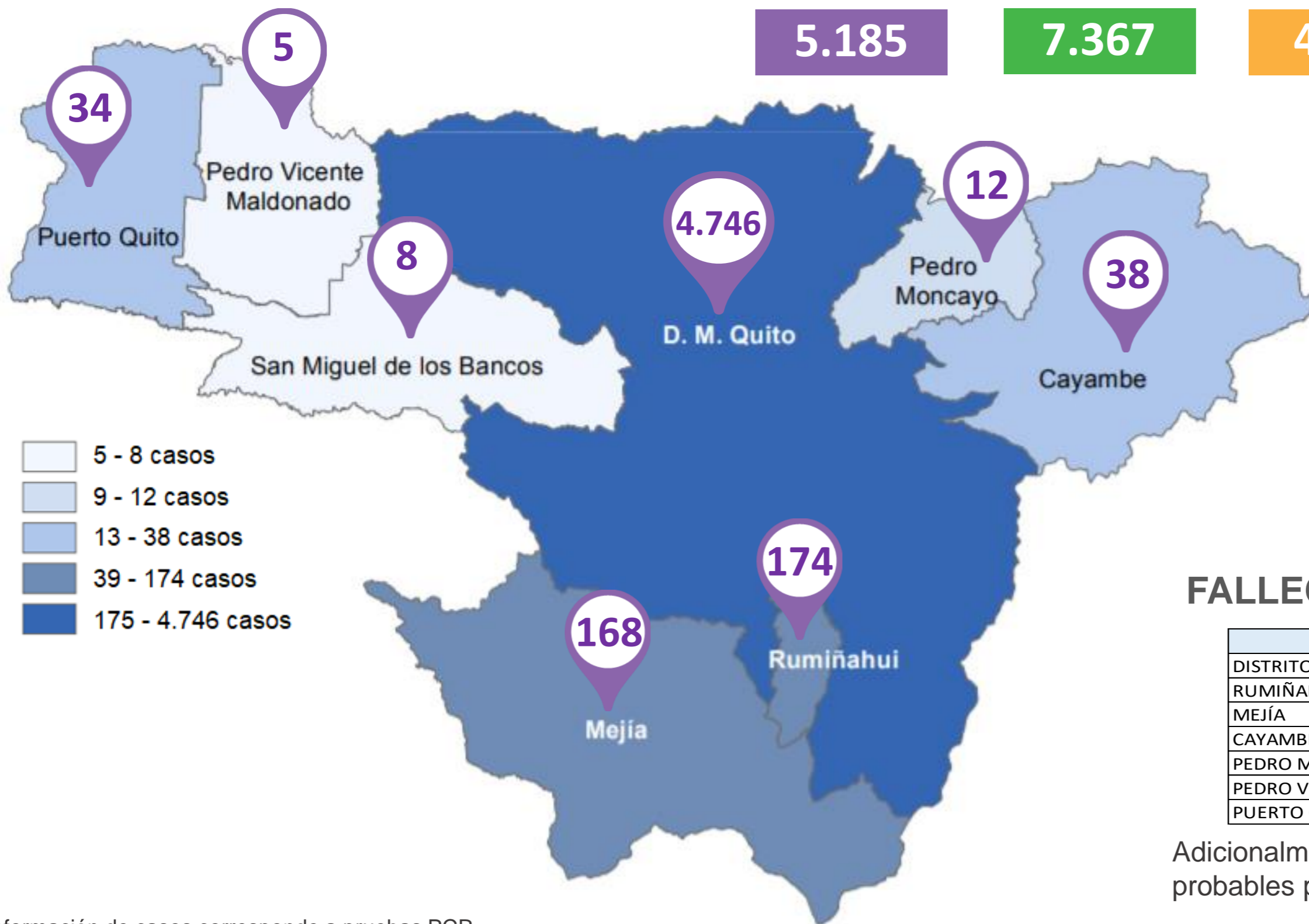


4.361

MUESTRAS TOMADAS



16.913



- 5 - 8 casos
- 9 - 12 casos
- 13 - 38 casos
- 39 - 174 casos
- 175 - 4.746 casos

PERSONAS FALLECIDAS



386

FALLECIDOS POR CANTÓN

Cantón	Fallecidos
DISTRITO METROPOLITANO DE QUITO	366
RUMIÑAHUI	7
MEJÍA	6
CAYAMBE	3
PEDRO MONCAYO	2
PEDRO VICENTE MALDONADO	1
PUERTO QUITO	1

Adicionalmente, se registran 59 fallecidos probables por COVID – 19.

Información de casos corresponde a pruebas PCR.

COE PROVINCIAL PICHINCHA



PICHINCHA GOBIERNO PROVINCIAL



Fuente: Ministerio de Salud Pública - Información reportada en función del avance de la toma y procesamiento de muestras.

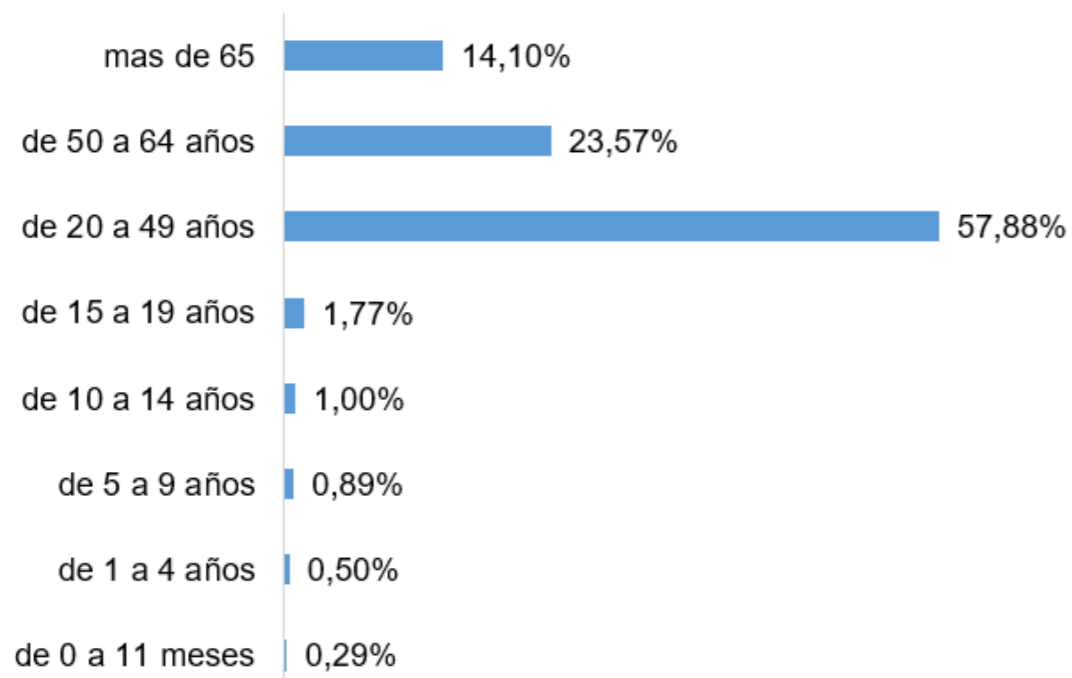


SITUACIÓN PICHINCHA POR COVID-19 (CORONAVIRUS)

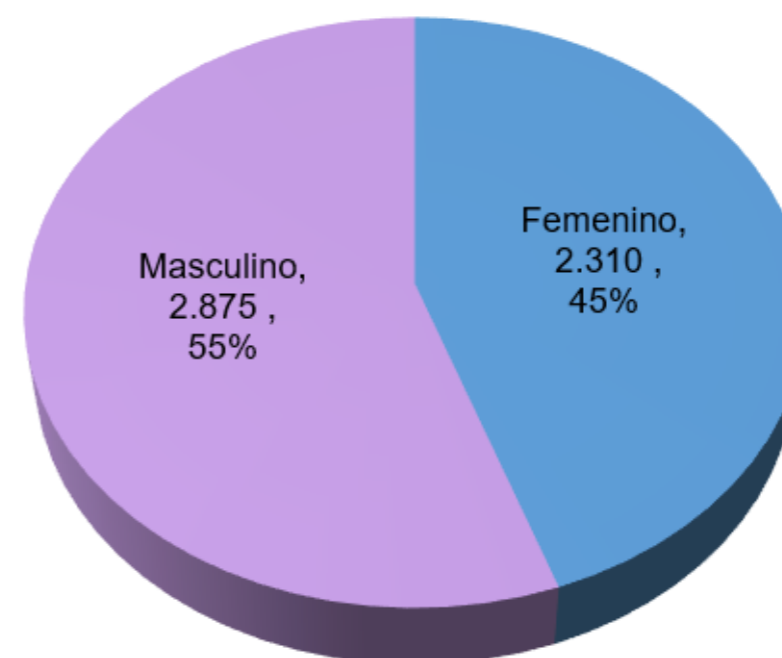
Inicio 29/02/2020 - Corte 13/06/2020 Hora 08H00



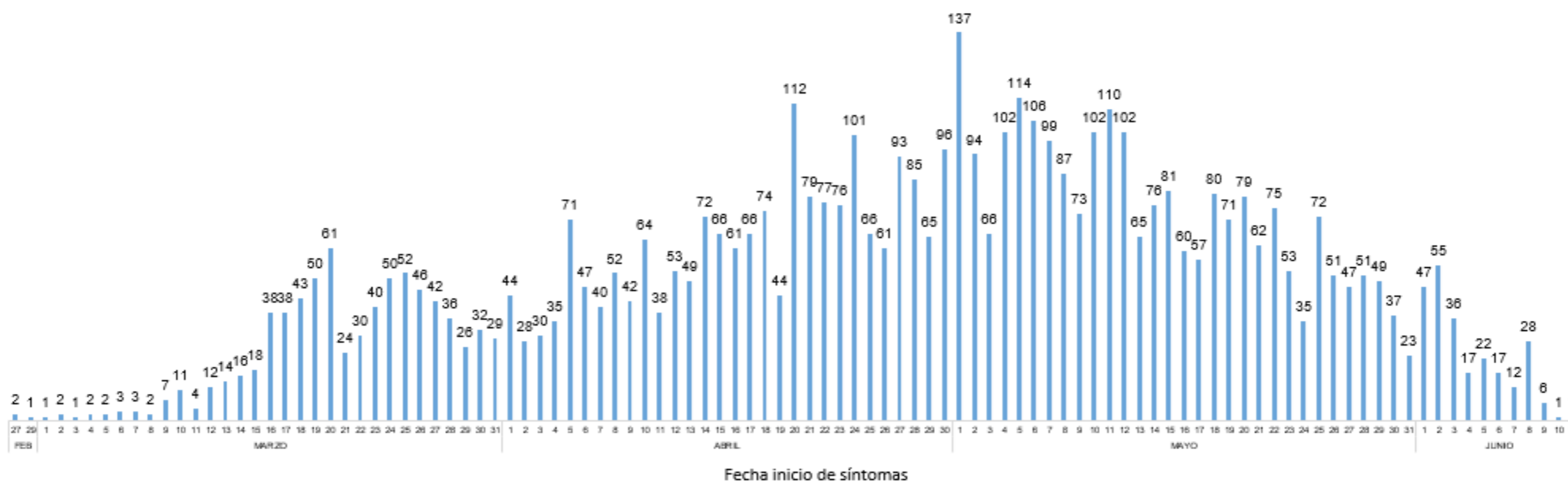
Casos confirmados por grupo etario



Casos confirmados por género



Casos confirmados por día



Fuente: Ministerio de Salud Pública - Información reportada en función del avance de la toma y procesamiento de muestras.

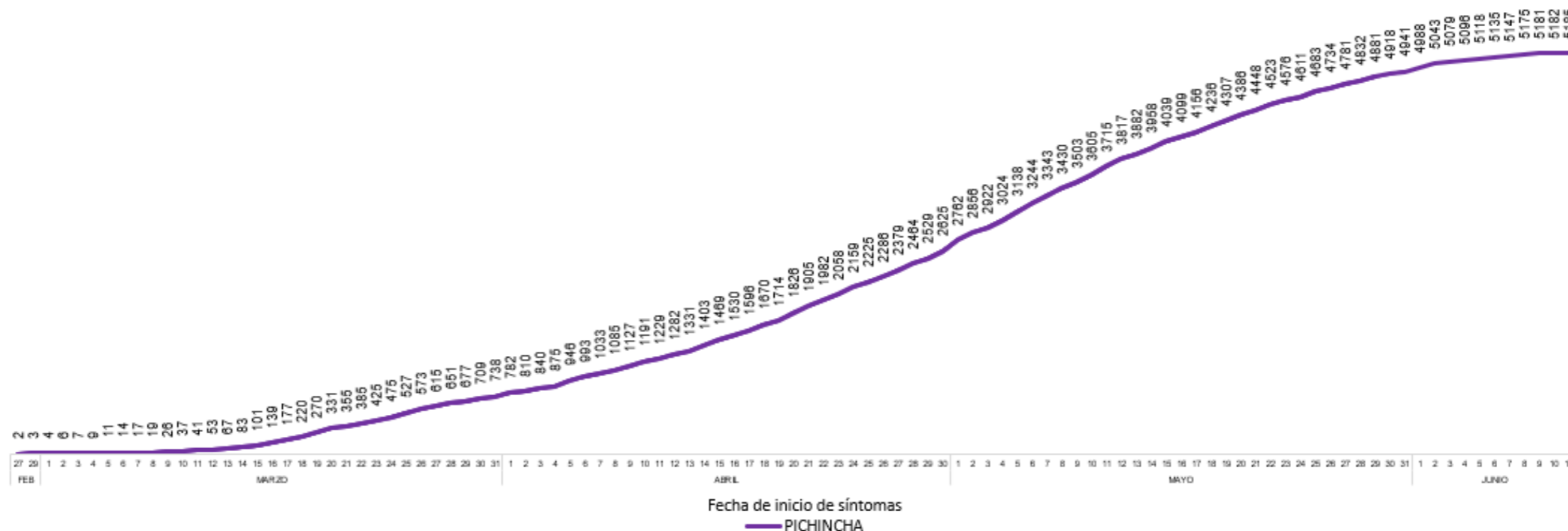


SITUACIÓN PICHINCHA POR COVID-19 (CORONAVIRUS)

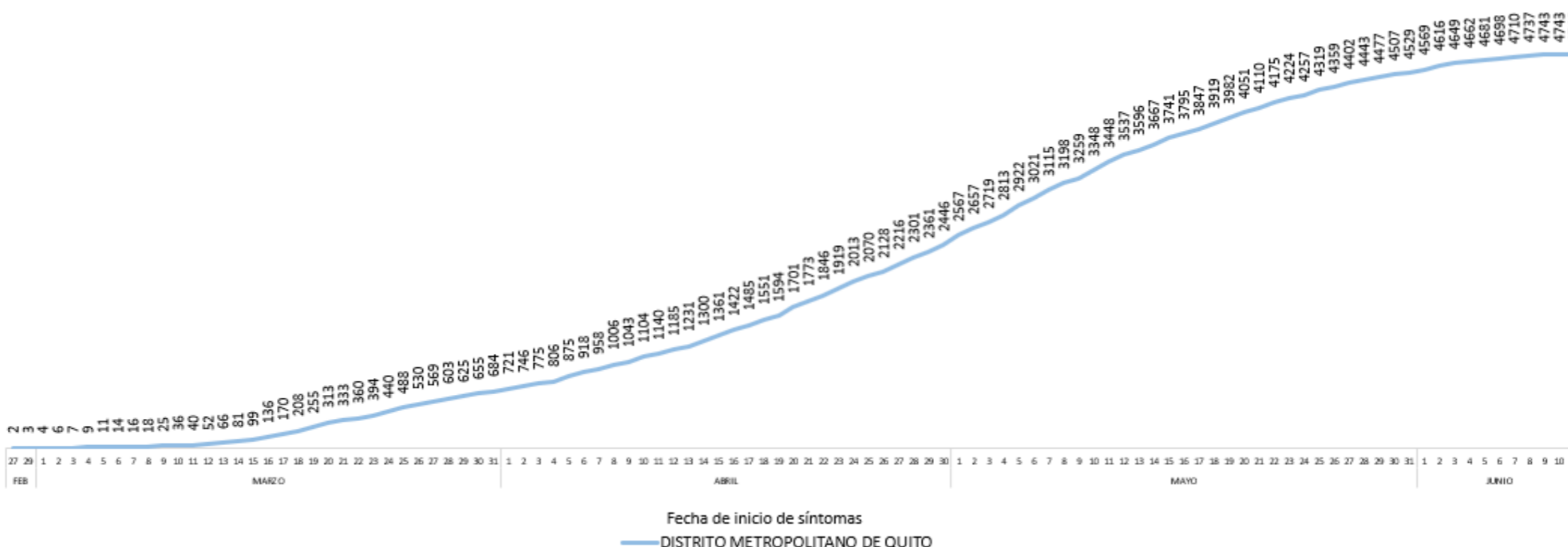
Inicio 29/02/2020 - Corte 13/06/2020 Hora 08H00



Tendencia acumulada de casos confirmados - Provincia



Tendencia acumulada de casos confirmados – Distrito Metropolitano de Quito



Fuente: Ministerio de Salud Pública - Información reportada en función del avance de la toma y procesamiento de muestras.

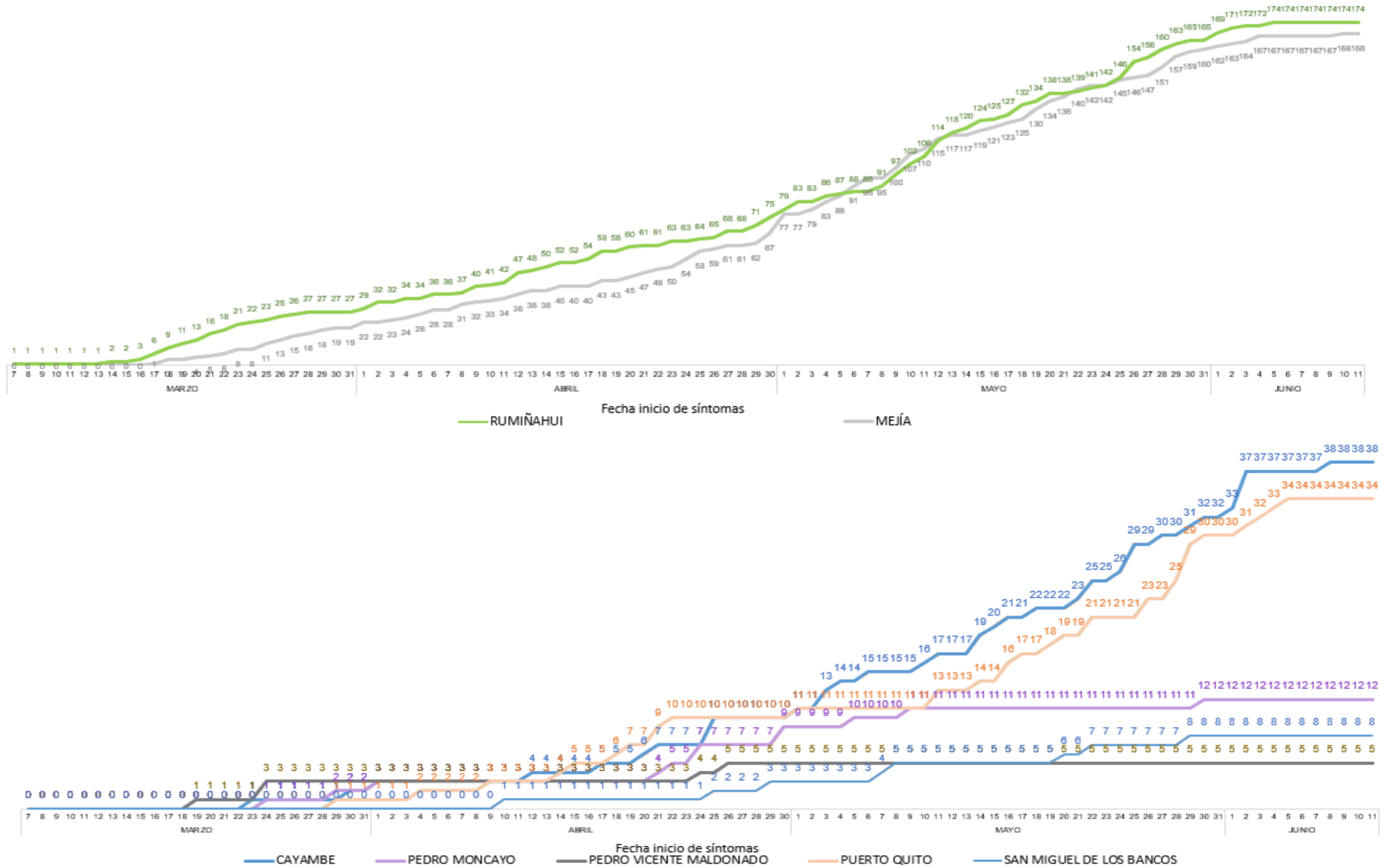


SITUACIÓN PICHINCHA POR COVID-19 (CORONAVIRUS)

Inicio 29/02/2020 - Corte 13/06/2020 Hora 08H00



Tendencia acumulada de casos confirmados por cantón





SITUACIÓN PICHINCHA POR COVID-19 (CORONAVIRUS)

Inicio 29/02/2020 - Corte 13/06/2020 Hora 08H00



Casos confirmados por parroquia

Cantón / Parroquia	Número de Casos	%
CAYAMBE	38	0,73%
ASCÁZUBI	3	0,06%
CANGAHUA	2	0,04%
CAYAMBE	28	0,54%
JUAN MONTALVO	3	0,06%
OLMEDO	1	0,02%
SANTA ROSA DE CUZUBAMBA	1	0,02%
D. M. QUITO	4.746	91,53%
ALANGASÍ	38	0,73%
AMAGUAÑA	56	1,08%
ATAHUALPA (HABASPAMBA)	8	0,15%
BELISARIO QUEVEDO	286	5,52%
CALACALÍ	6	0,12%
CALDERÓN (CARAPUNGO)	223	4,30%
CARCELÉN	54	1,04%
CENTRO HISTÓRICO	294	5,67%
CHAVEZPAMBA	5	0,10%
CHECA (CHILPA)	4	0,08%
CHILIBULO	66	1,27%
CHILLOGALLO	362	6,98%
CHIMBACALLE	177	3,41%
COCHAPAMBA	64	1,23%
COMITÉ DEL PUEBLO	73	1,41%
CONOCOTO	176	3,39%
COTOCOLLAO	185	3,57%
CUMBAYÁ	56	1,08%
EL CONDADO	73	1,41%
EL QUINCHE	9	0,17%
GALEA	1	0,02%
GUAMANÍ	323	6,23%
GUANGOPOLO	6	0,12%
GUAYLLABAMBA	12	0,23%
INDETERMINADO *	1	0,02%
IÑAQUITO	90	1,74%
ITCHIMBÍA	77	1,49%
JIPIJAPA	23	0,44%
KENNEDY	92	1,77%
LA ARGELIA	105	2,03%
LA CONCEPCIÓN	40	0,77%
LA ECUATORIANA	169	3,26%
LA FERROVIARIA	109	2,10%
LA LIBERTAD	106	2,04%
LA MAGDALENA	269	5,19%
LA MENA	58	1,12%
LA MERCED	3	0,06%
LLANO CHICO	22	0,42%
LLOA	1	0,02%
MARISCAL SUCRE	24	0,46%
NANEGAL	6	0,12%
NANEGALITO	2	0,04%

Cantón / Parroquia	Número de Casos	%
NAYÓN	28	0,54%
NONO	2	0,04%
PACTO	2	0,04%
PIFO	19	0,37%
PÍNTAG	35	0,68%
POMASQUI	75	1,45%
PONCEANO	10	0,19%
PUÉLLARO	2	0,04%
PUEMBO	20	0,39%
PUENGASÍ	78	1,50%
QUITUMBE	153	2,95%
RUMIPAMBA	14	0,27%
SAN ANTONIO	27	0,52%
SAN BARTOLO	79	1,52%
SAN ISIDRO DEL INCA	65	1,25%
SAN JOSÉ DE MINAS	1	0,02%
SAN JUAN	101	1,95%
SOLANDA	96	1,85%
TABABELA	15	0,29%
TUMBACO	72	1,39%
TURUBAMBA	61	1,18%
YARUQUÍ	31	0,60%
ZÁMBIZA	6	0,12%
MEJÍA	168	3,24%
ALÓAG	23	0,44%
ALOASÍ	5	0,10%
CHAUPI	4	0,08%
CUTUGLAHUA	28	0,54%
MACHACHI	88	1,70%
MANUEL CORNEJO ASTORGA	2	0,04%
TAMBILLO	18	0,35%
PEDRO MONCAYO	12	0,23%
LA ESPERANZA	6	0,12%
MALCHINGUÍ	1	0,02%
TABACUNDO	3	0,06%
TOCACHI	1	0,02%
TUPIGACHI	1	0,02%
PEDRO VICENTE MALDONADO	5	0,10%
PEDRO VICENTE MALDONADO	5	0,10%
PUERTO QUITO	34	0,66%
PUERTO QUITO	34	0,66%
RUMIÑAHUI	174	3,36%
COTOGCHOA	3	0,06%
SAN PEDRO DE TABOADA	7	0,14%
SAN RAFAEL	18	0,35%
SANGOLQUÍ	146	2,82%
SAN MIGUEL DE LOS BANCOS	8	0,15%
SAN MIGUEL DE LOS BANCOS	8	0,15%
TOTAL	5.185	100,00%

* Corresponde a Quito Cabecera Cantonal sin parroquia urbana declarada.

Parroquia de domicilio declarada por la persona atendida



Fuente: Ministerio de Salud Pública - Información reportada en función del avance de la toma y procesamiento de muestras.