



SITUACIÓN PICHINCHA POR COVID-19 (CORONAVIRUS)

Inicio 29/02/2020 - Corte 21/06/2020 Hora 08H00



CASOS CONFIRMADOS POR CANTÓN

CASOS CONFIRMADOS



6.053

CASOS DESCARTADOS



8.168

CASOS CON SOSPECHA

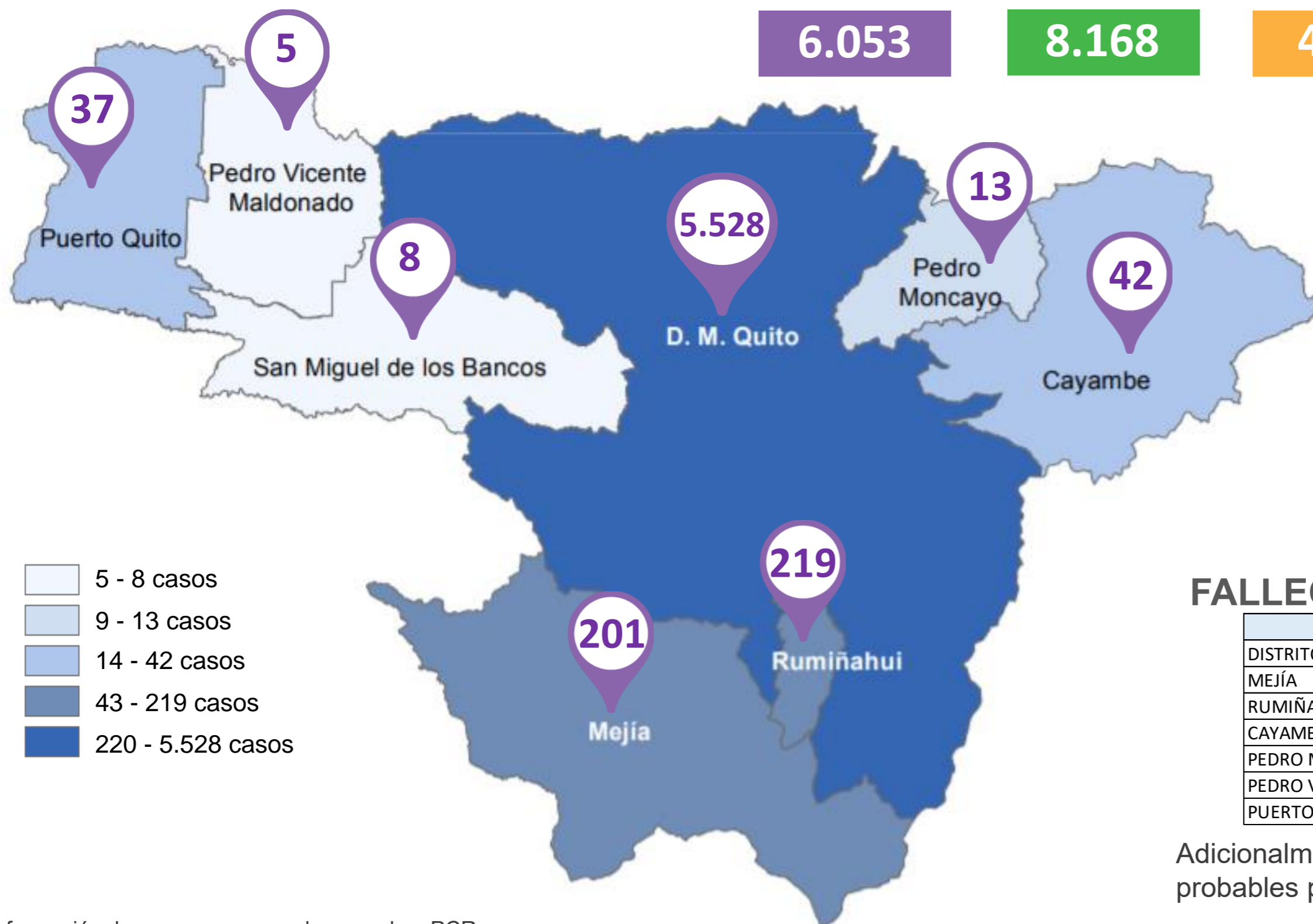


4.915

MUESTRAS TOMADAS



19.136



- 5 - 8 casos
- 9 - 13 casos
- 14 - 42 casos
- 43 - 219 casos
- 220 - 5.528 casos

PERSONAS FALLECIDAS



448

FALLECIDOS POR CANTÓN

Cantón	Fallecidos
DISTRITO METROPOLITANO DE QUITO	419
MEJÍA	12
RUMIÑAHUI	10
CAYAMBE	3
PEDRO MONCAYO	2
PEDRO VICENTE MALDONADO	1
PUERTO QUITO	1

Adicionalmente, se registran 82 fallecidos probables por COVID – 19.

Información de casos corresponde a pruebas PCR.



Fuente: Ministerio de Salud Pública - Información reportada en función del avance de la toma y procesamiento de muestras.

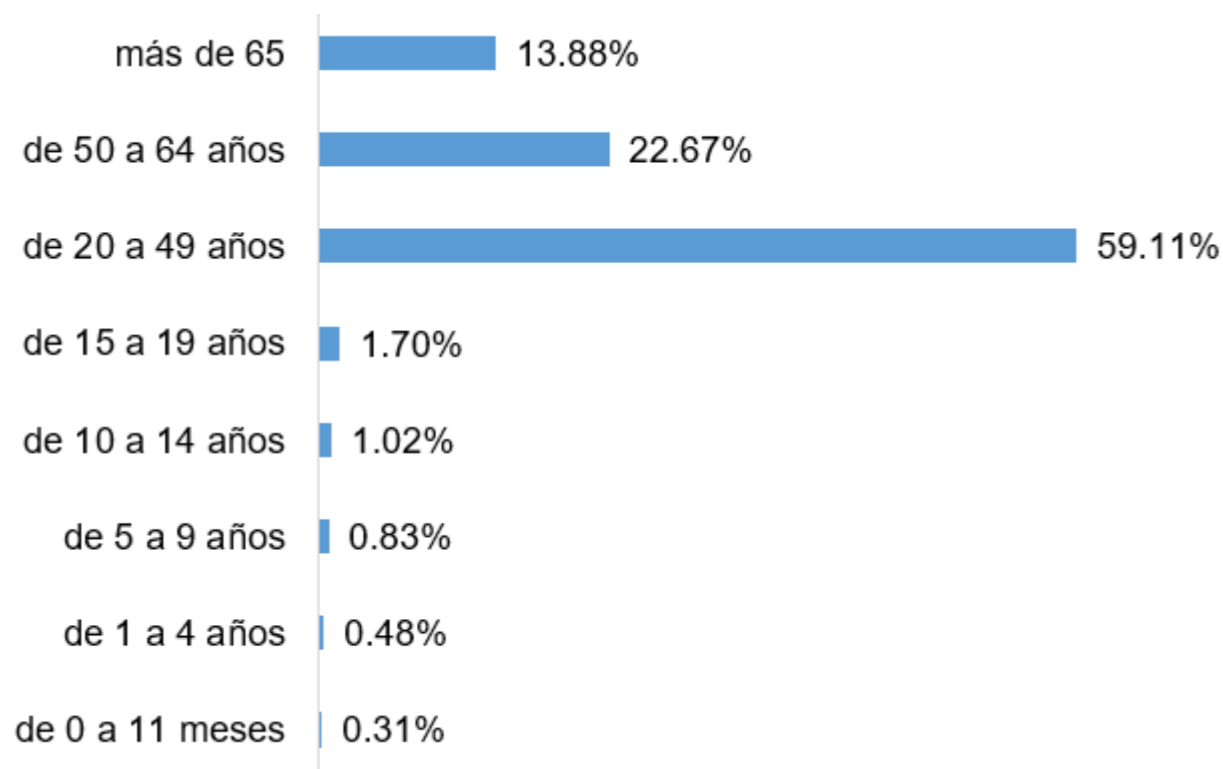


SITUACIÓN PICHINCHA POR COVID-19 (CORONAVIRUS)

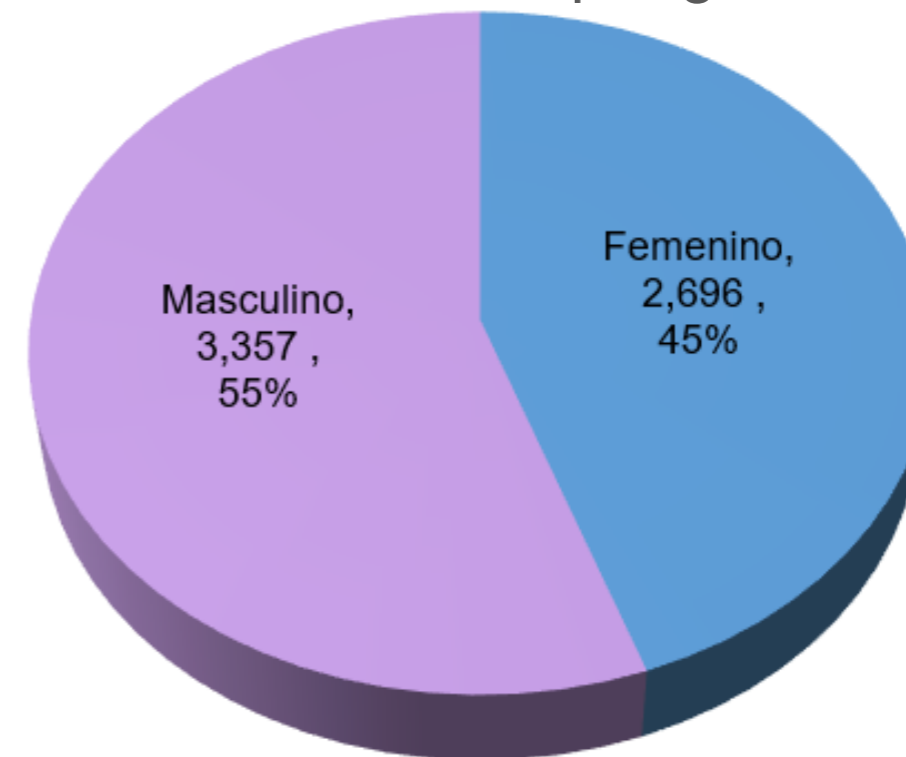
Inicio 29/02/2020 - Corte 21/06/2020 Hora 08H00



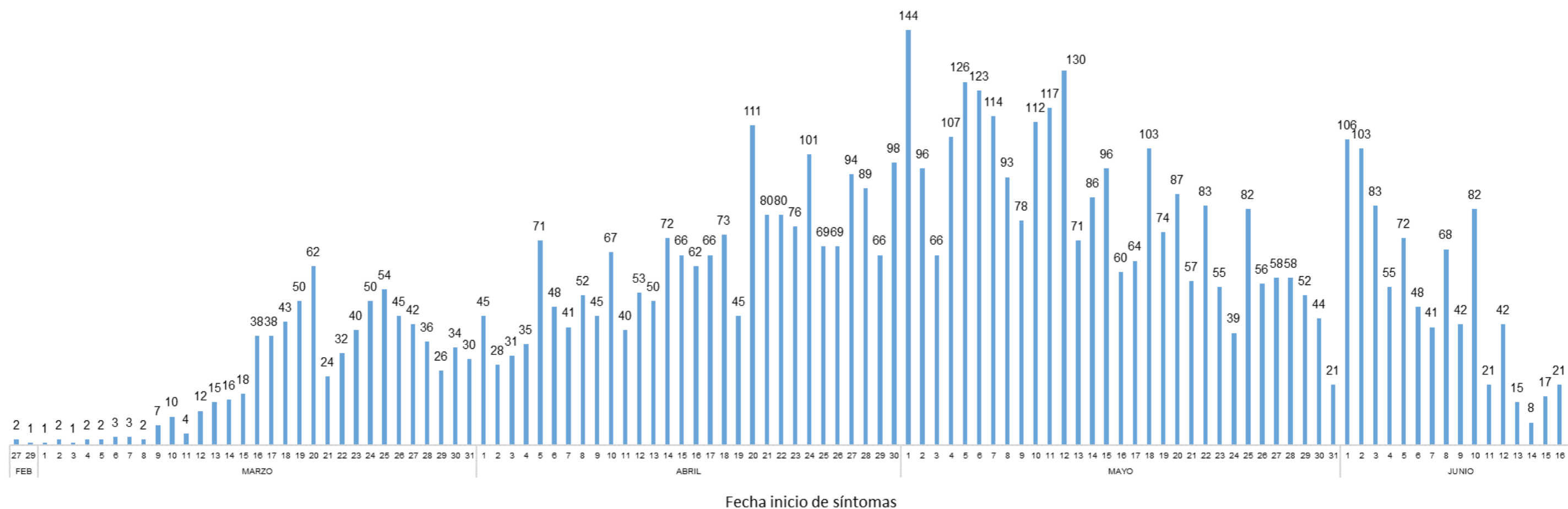
Casos confirmados por grupo etario



Casos confirmados por género



Casos confirmados por día



Fuente: Ministerio de Salud Pública - Información reportada en función del avance de la toma y procesamiento de muestras.

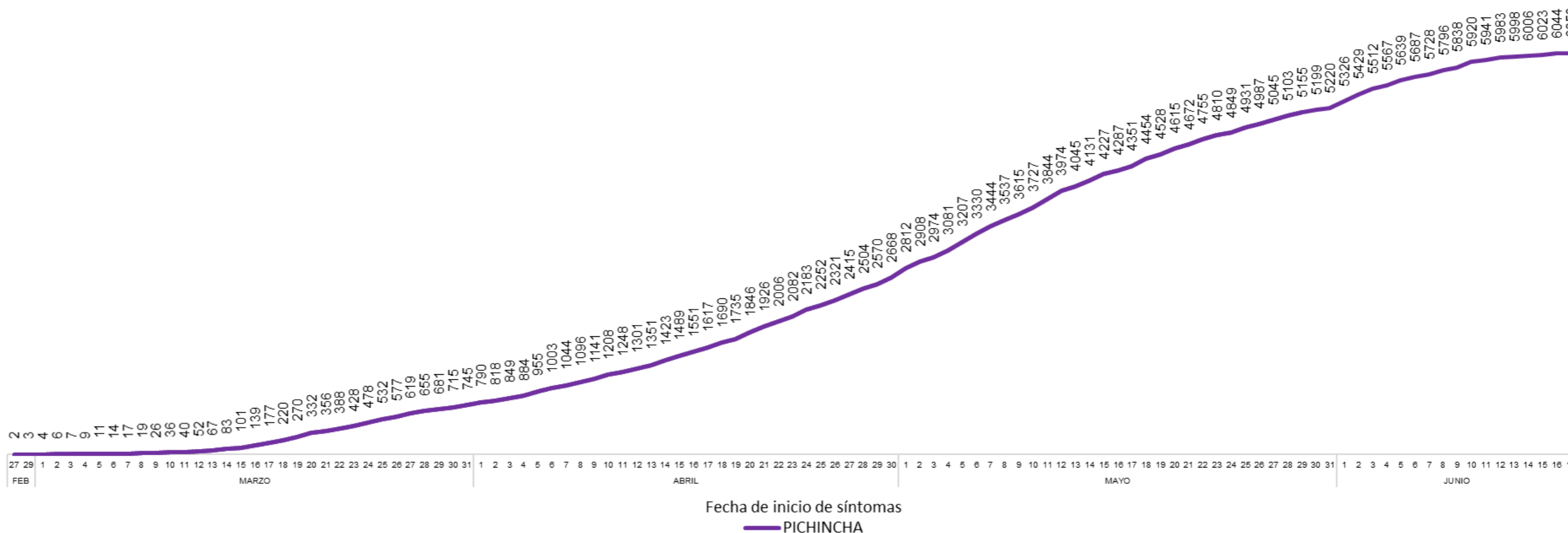


SITUACIÓN PICHINCHA POR COVID-19 (CORONAVIRUS)

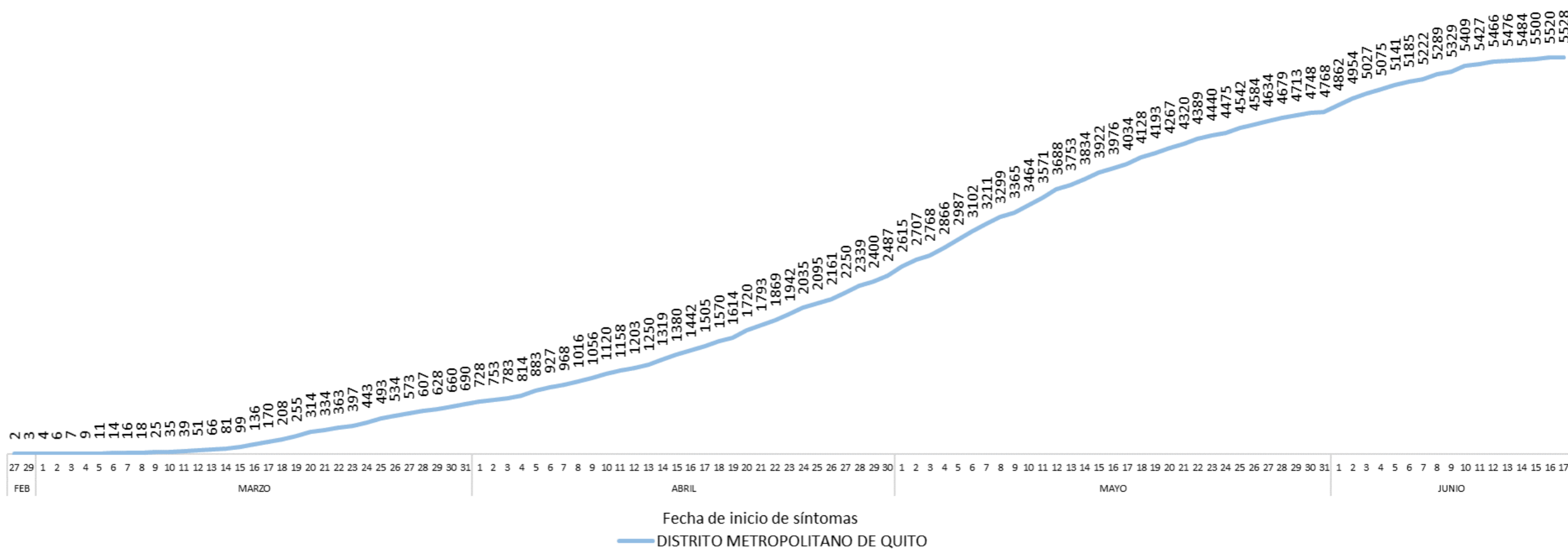
Inicio 29/02/2020 - Corte 21/06/2020 Hora 08H00



Tendencia acumulada de casos confirmados - Provincia



Tendencia acumulada de casos confirmados – Distrito Metropolitano de Quito



Fuente: Ministerio de Salud Pública - Información reportada en función del avance de la toma y procesamiento de muestras.

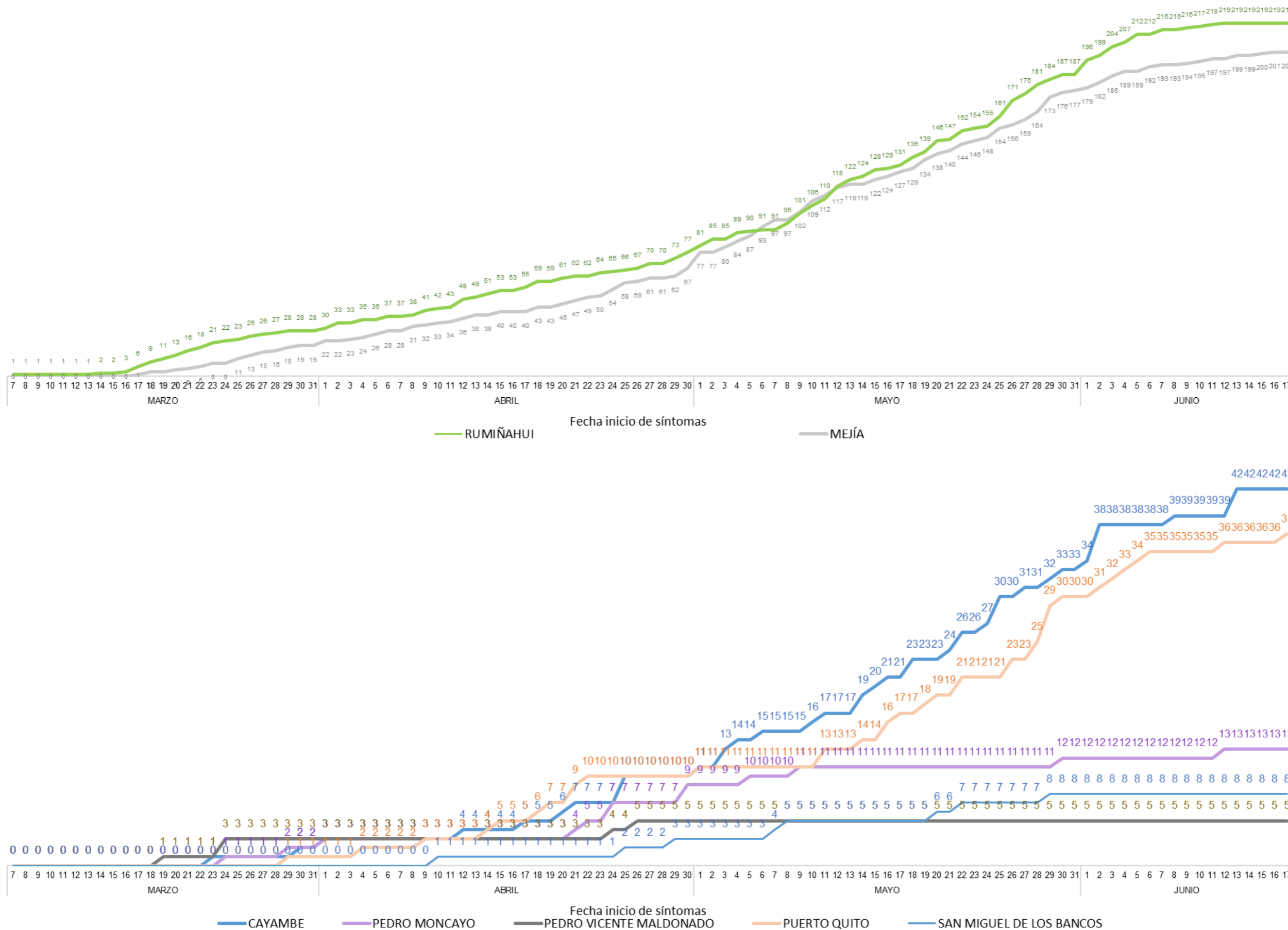


SITUACIÓN PICHINCHA POR COVID-19 (CORONAVIRUS)

Inicio 29/02/2020 - Corte 21/06/2020 Hora 08H00



Tendencia acumulada de casos confirmados por cantón



Fuente: Ministerio de Salud Pública - Información reportada en función del avance de la toma y procesamiento de muestras.



SITUACIÓN PICHINCHA POR COVID-19 (CORONAVIRUS)

Inicio 29/02/2020 - Corte 21/06/2020 Hora 08H00



Casos confirmados por parroquia

Cantón / Parroquia	Número de Casos	%
CAYAMBE	42	0.69%
ASCÁZUBI	6	0.10%
CANGAHUA	2	0.03%
CAYAMBE	29	0.48%
JUAN MONTALVO	3	0.05%
OLMEDO	1	0.02%
SANTA ROSA DE CUZUBAMBA	1	0.02%
D. M. QUITO	5,528	91.33%
ALANGASÍ	39	0.64%
AMAGUAÑA	53	0.88%
ATAHUALPA (HABASPAMBA)	9	0.15%
BELISARIO QUEVEDO	350	5.78%
CALACALÍ	7	0.12%
CALDERÓN (CARAPUNGO)	254	4.20%
CARCELÉN	57	0.94%
CENTRO HISTÓRICO	333	5.50%
CHAVEZPAMBA	7	0.12%
CHECA (CHILPA)	4	0.07%
CHILIBULO	73	1.21%
CHILLOGALLO	448	7.40%
CHIMBACALLE	214	3.54%
COCHAPAMBA	82	1.35%
COMITÉ DEL PUEBLO	88	1.45%
CONOCOTO	204	3.37%
COTOCOLLAO	234	3.87%
CUMBAYÁ	60	0.99%
EL CONDADO	79	1.31%
EL QUINCHE	10	0.17%
GALEA	1	0.02%
GUAMANÍ	399	6.59%
GUANGOPOLO	4	0.07%
GUAYLLABAMBA	11	0.18%
INDETERMINADA	2	0.03%
IÑAQUITO	96	1.59%
ITCHIMBÍA	83	1.37%
JIPIJAPA	23	0.38%
KENNEDY	100	1.65%
LA ARGELIA	125	2.07%
LA CONCEPCIÓN	47	0.78%
LA ECUATORIANA	210	3.47%
LA FERROVIARIA	122	2.02%
LA LIBERTAD	117	1.93%
LA MAGDALENA	315	5.20%
LA MENA	62	1.02%
LA MERCED	2	0.03%
LLANO CHICO	25	0.41%
LLOA	2	0.03%
MARISCAL SUCRE	30	0.50%
NANEGAL	6	0.10%
NANEGALITO	3	0.05%

Cantón / Parroquia	Número de Casos	%
NAYÓN	34	0.56%
NONO	3	0.05%
PACTO	2	0.03%
PIFO	23	0.38%
PÍNTAG	41	0.68%
POMASQUI	79	1.31%
PONCEANO	13	0.21%
PUÉLLARO	1	0.02%
PUEMBO	22	0.36%
PUENGASÍ	93	1.54%
QUITUMBE	174	2.87%
RUMIPAMBA	21	0.35%
SAN ANTONIO	28	0.46%
SAN BARTOLO	97	1.60%
SAN ISIDRO DEL INCA	75	1.24%
SAN JOSÉ DE MINAS	4	0.07%
SAN JUAN	114	1.88%
SOLANDA	116	1.92%
TABABELA	15	0.25%
TUMBACO	77	1.27%
TURUBAMBA	70	1.16%
YARUQUÍ	30	0.50%
ZÁMBIZA	6	0.10%
MEJÍA	201	3.32%
ALÓAG	27	0.45%
ALOASÍ	9	0.15%
CHAUPI	5	0.08%
CUTUGLAHUA	34	0.56%
MACHACHI	103	1.70%
MANUEL CORNEJO ASTORGA	2	0.03%
TAMBILLO	21	0.35%
PEDRO MONCAYO	13	0.21%
LA ESPERANZA	6	0.10%
MALCHINGUÍ	1	0.02%
TABACUNDO	4	0.07%
TOCACHI	1	0.02%
TUPIGACHI	1	0.02%
PEDRO VICENTE MALDONADO	5	0.08%
PEDRO VICENTE MALDONADO	5	0.08%
PUERTO QUITO	37	0.61%
PUERTO QUITO	37	0.61%
RUMIÑAHUI	219	3.62%
COTOGCHOA	4	0.07%
SAN PEDRO DE TABOADA	14	0.23%
SAN RAFAEL	20	0.33%
SANGOLQUÍ	181	2.99%
SAN MIGUEL DE LOS BANCOS	8	0.13%
SAN MIGUEL DE LOS BANCOS	8	0.13%
TOTAL	6,053	100.00%

* Corresponde a Quito Cabecera Cantonal sin parroquia urbana declarada.

Parroquia de domicilio declarada por la persona atendida

COE PROVINCIAL PICHINCHA



PICHINCHA GOBIERNO PROVINCIAL



Fuente: Ministerio de Salud Pública - Información reportada en función del avance de la toma y procesamiento de muestras.