



# SITUACIÓN PICHINCHA POR COVID-19 (CORONAVIRUS)

Inicio 29/02/2020 - Corte 11/06/2020 Hora 08H00



## CASOS CONFIRMADOS POR CANTÓN

CASOS CONFIRMADOS



4.946

CASOS DESCARTADOS



7.081

CASOS CON SOSPECHA

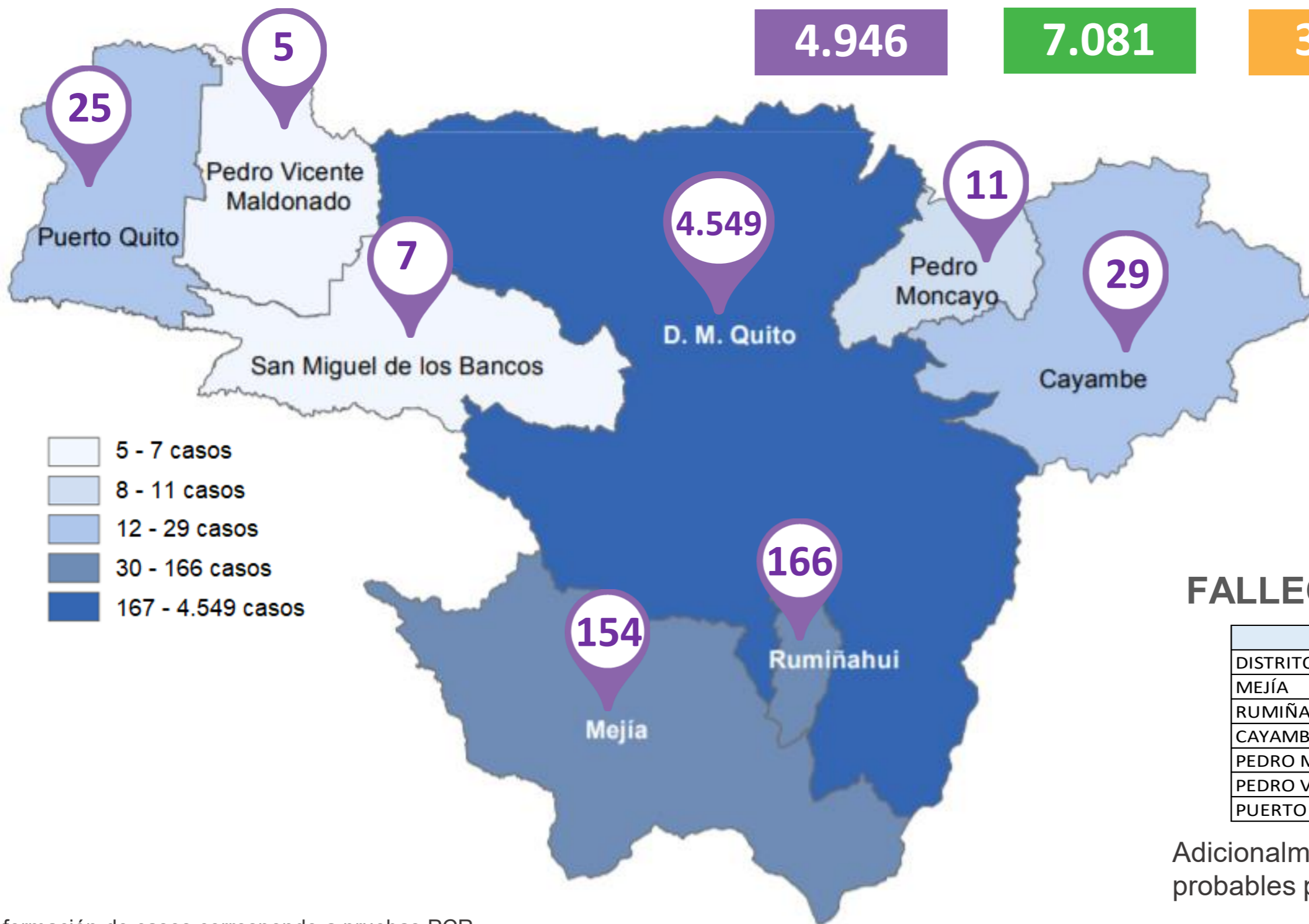


3.900

MUESTRAS TOMADAS



15.927



- 5 - 7 casos
- 8 - 11 casos
- 12 - 29 casos
- 30 - 166 casos
- 167 - 4.549 casos

## PERSONAS FALLECIDAS



358

## FALLECIDOS POR CANTÓN

Cantón	Fallecidos
DISTRITO METROPOLITANO DE QUITO	341
MEJÍA	5
RUMIÑAHUI	5
CAYAMBE	3
PEDRO MONCAYO	2
PEDRO VICENTE MALDONADO	1
PUERTO QUITO	1

Adicionalmente, se registran 64 fallecidos probables por COVID – 19.

Información de casos corresponde a pruebas PCR.



Fuente: Ministerio de Salud Pública - Información reportada en función del avance de la toma y procesamiento de muestras.

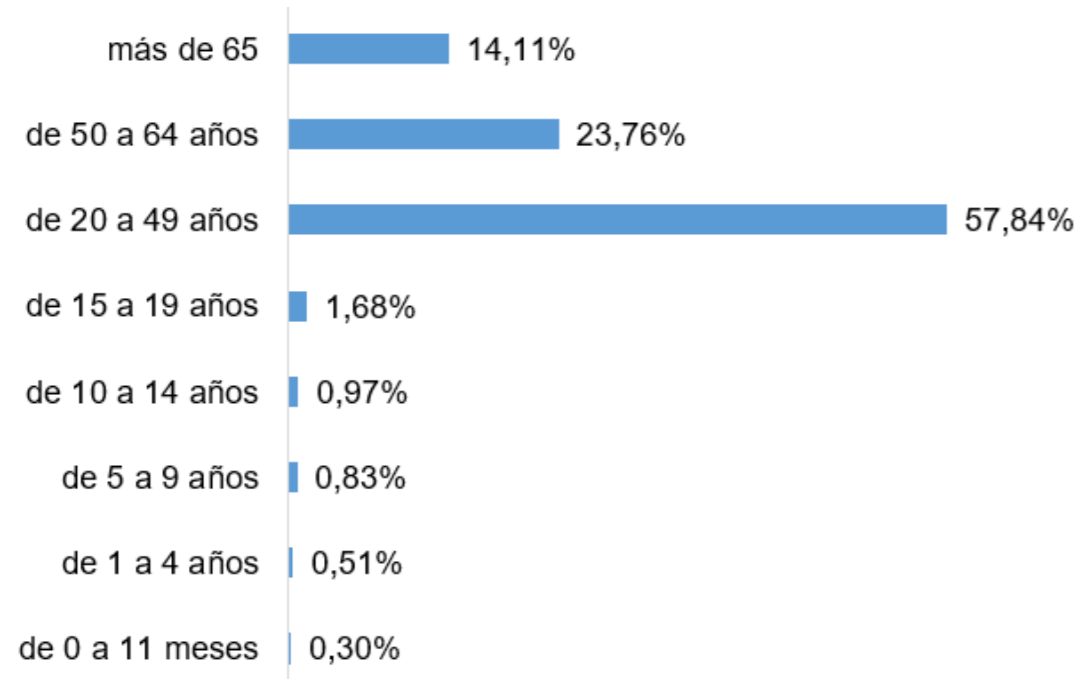


# SITUACIÓN PICHINCHA POR COVID-19 (CORONAVIRUS)

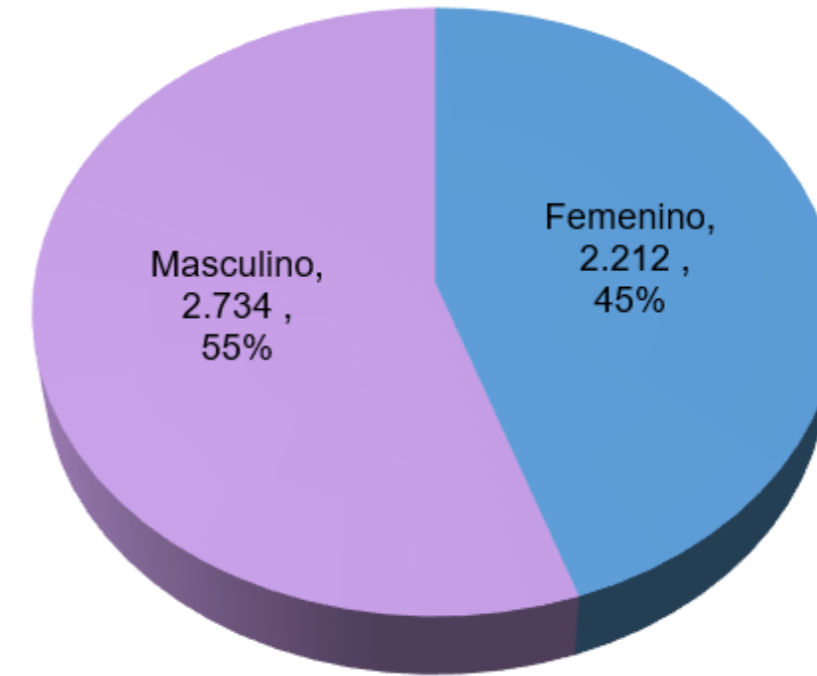
Inicio 29/02/2020 - Corte 11/06/2020 Hora 08H00



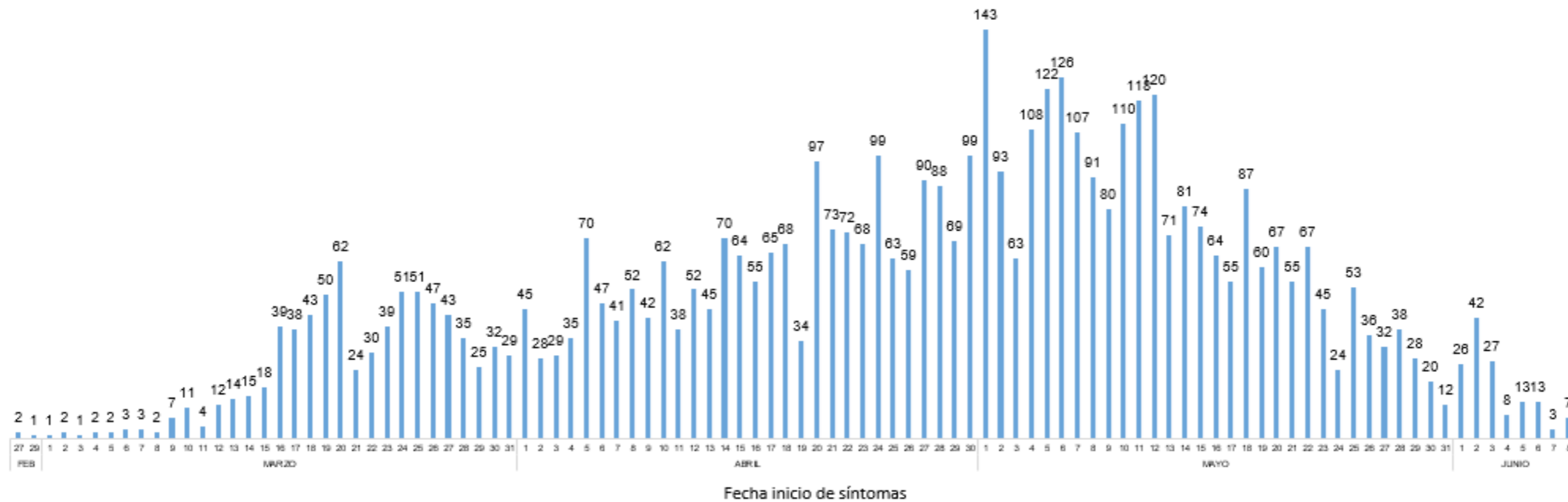
Casos confirmados por grupo etario



Casos confirmados por género



Casos confirmados por día



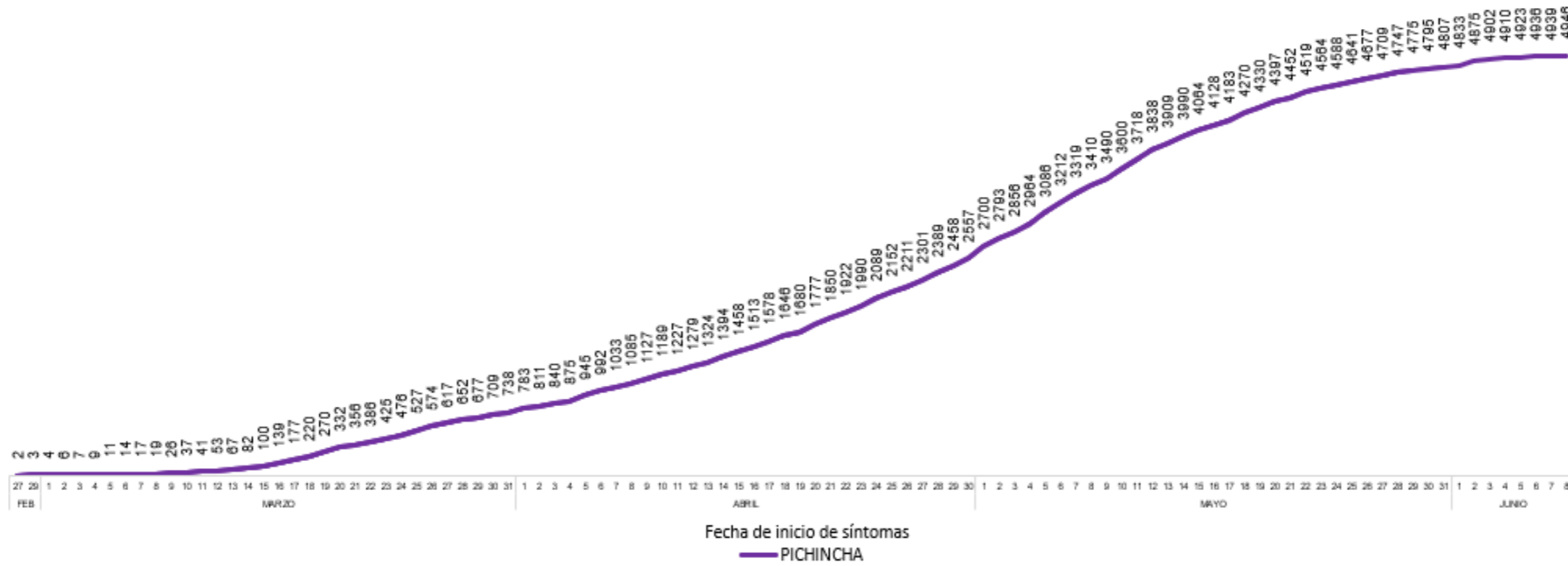


# SITUACIÓN PICHINCHA POR COVID-19 (CORONAVIRUS)

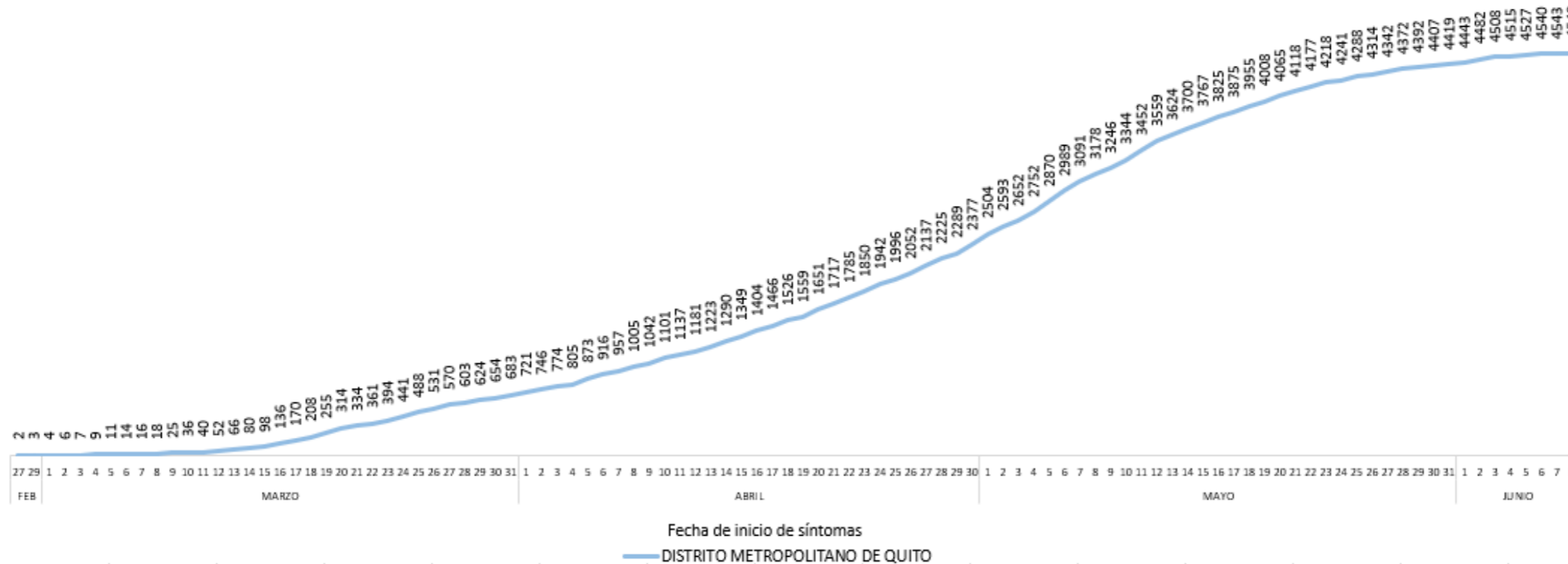
Inicio 29/02/2020 - Corte 11/06/2020 Hora 08H00



## Tendencia acumulada de casos confirmados - Provincia



## Tendencia acumulada de casos confirmados – Distrito Metropolitano de Quito



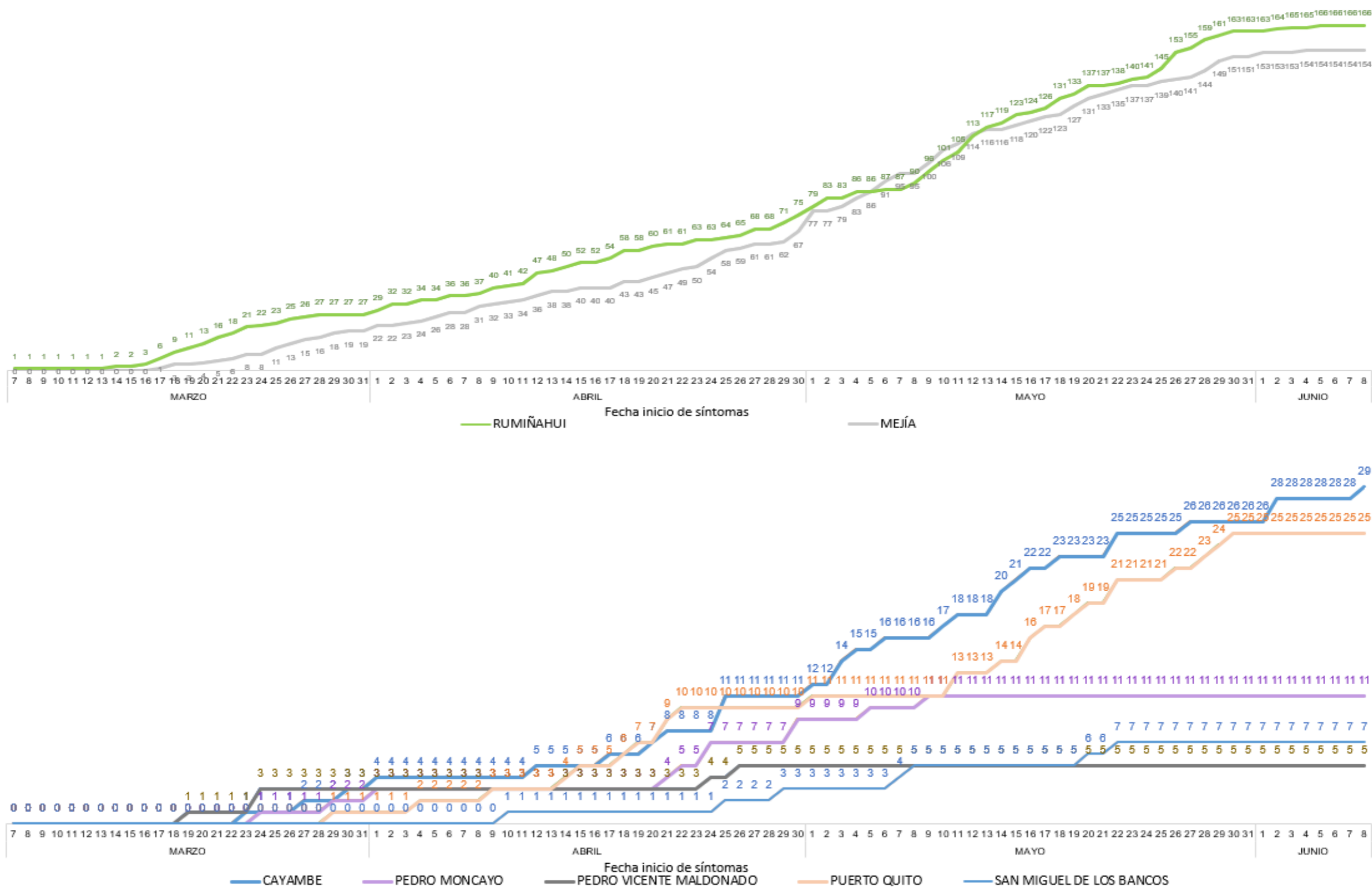


# SITUACIÓN PICHINCHA POR COVID-19 (CORONAVIRUS)

Inicio 29/02/2020 - Corte 11/06/2020 Hora 08H00



## Tendencia acumulada de casos confirmados por cantón



Fuente: Ministerio de Salud Pública - Información reportada en función del avance de la toma y procesamiento de muestras.



# SITUACIÓN PICHINCHA POR COVID-19 (CORONAVIRUS)

Inicio 29/02/2020 - Corte 11/06/2020 Hora 08H00



## Casos confirmados por parroquia

Cantón / Parroquia	Número de Casos	%
<b>CAYAMBE</b>	<b>29</b>	<b>0,59%</b>
ASCÁZUBI	4	0,08%
CANGAHUA	2	0,04%
CAYAMBE	19	0,38%
JUAN MONTALVO	2	0,04%
OLMEDO	1	0,02%
SANTA ROSA DE CUZUBAMBA	1	0,02%
<b>D. M. QUITO</b>	<b>4.549</b>	<b>91,97%</b>
ALANGASÍ	37	0,75%
AMAGUAÑA	61	1,23%
ATAHUALPA (HABASPAMBA)	7	0,14%
BELISARIO QUEVEDO	295	5,96%
CALACALÍ	6	0,12%
CALDERÓN (CARAPUNGO)	211	4,27%
CARCELÉN	49	0,99%
CENTRO HISTÓRICO	280	5,66%
CHAVEZPAMBA	5	0,10%
CHECA (CHILPA)	4	0,08%
CHILIBULO	62	1,25%
CHILLOGALLO	345	6,98%
CHIMBACALLE	156	3,15%
COCHAPAMBA	67	1,35%
COMITÉ DEL PUEBLO	71	1,44%
CONOCOTO	174	3,52%
COTOCOLLAO	178	3,60%
CUMBAYÁ	54	1,09%
EL CONDADO	64	1,29%
EL QUINCHE	9	0,18%
GUALEA	1	0,02%
GUAMANÍ	324	6,55%
GUANGOPOLO	5	0,10%
GUAYLLABAMBA	10	0,20%
IÑAQUITO	87	1,76%
ITCHIMBÍA	68	1,37%
JIPIJAPA	21	0,42%
KENNEDY	91	1,84%
LA ARGELIA	104	2,10%
LA CONCEPCIÓN	37	0,75%
LA ECUATORIANA	143	2,89%
LA FERROVIARIA	116	2,35%
LA LIBERTAD	99	2,00%
LA MAGDALENA	265	5,36%
LA MENA	56	1,13%
LA MERCED	3	0,06%
LLANO CHICO	21	0,42%
LLOA	1	0,02%
MARISCAL SUCRE	22	0,44%
NANEGAL	6	0,12%
NANEGALITO	2	0,04%

Cantón / Parroquia	Número de Casos	%
NAYÓN	26	0,53%
NONO	2	0,04%
PACTO	2	0,04%
PIFO	19	0,38%
PÍNTAG	38	0,77%
POMASQUI	74	1,50%
PONCEANO	10	0,20%
PUÉLLARO	1	0,02%
PUEMBO	18	0,36%
PUENGASÍ	63	1,27%
QUITUMBE	143	2,89%
RUMIPAMBA	13	0,26%
SAN ANTONIO	20	0,40%
SAN BARTOLO	77	1,56%
SAN ISIDRO DEL INCA	65	1,31%
SAN JOSÉ DE MINAS	1	0,02%
SAN JUAN	87	1,76%
SOLANDA	87	1,76%
TABABELA	14	0,28%
TUMBACO	74	1,50%
TURUBAMBA	61	1,23%
YARUQUÍ	31	0,63%
ZÁMBIZA	6	0,12%
<b>MEJÍA</b>	<b>154</b>	<b>3,11%</b>
ALÓAG	21	0,42%
ALOASÍ	5	0,10%
CHAUPI	3	0,06%
CUTUGLAHUA	25	0,51%
MACHACHI	82	1,66%
MANUEL CORNEJO ASTORGA	2	0,04%
TAMBILLO	16	0,32%
<b>PEDRO MONCAYO</b>	<b>11</b>	<b>0,22%</b>
LA ESPERANZA	5	0,10%
MALCHINGUÍ	1	0,02%
TABACUNDO	3	0,06%
TOCACHI	1	0,02%
TUPIGACHI	1	0,02%
<b>PEDRO VICENTE MALDONADO</b>	<b>5</b>	<b>0,10%</b>
PEDRO VICENTE MALDONADO	5	0,10%
<b>PUERTO QUITO</b>	<b>25</b>	<b>0,51%</b>
PUERTO QUITO	25	0,51%
<b>RUMIÑAHUI</b>	<b>166</b>	<b>3,36%</b>
COTOGCHOA	3	0,06%
SAN PEDRO DE TABOADA	7	0,14%
SAN RAFAEL	18	0,36%
SANGOLQUÍ	138	2,79%
<b>SAN MIGUEL DE LOS BANCOS</b>	<b>7</b>	<b>0,14%</b>
SAN MIGUEL DE LOS BANCOS	7	0,14%
<b>TOTAL</b>	<b>4.946</b>	<b>100,00%</b>

Parroquia de domicilio declarada por la persona atendida



Fuente: Ministerio de Salud Pública - Información reportada en función del avance de la toma y procesamiento de muestras.