



SITUACIÓN PICHINCHA POR COVID-19 (CORONAVIRUS)

Inicio 29/02/2020 - Corte 20/06/2020 Hora 08H00



CASOS CONFIRMADOS POR CANTÓN

CASOS CONFIRMADOS



5.902

CASOS DESCARTADOS



8.081

CASOS CON SOSPECHA

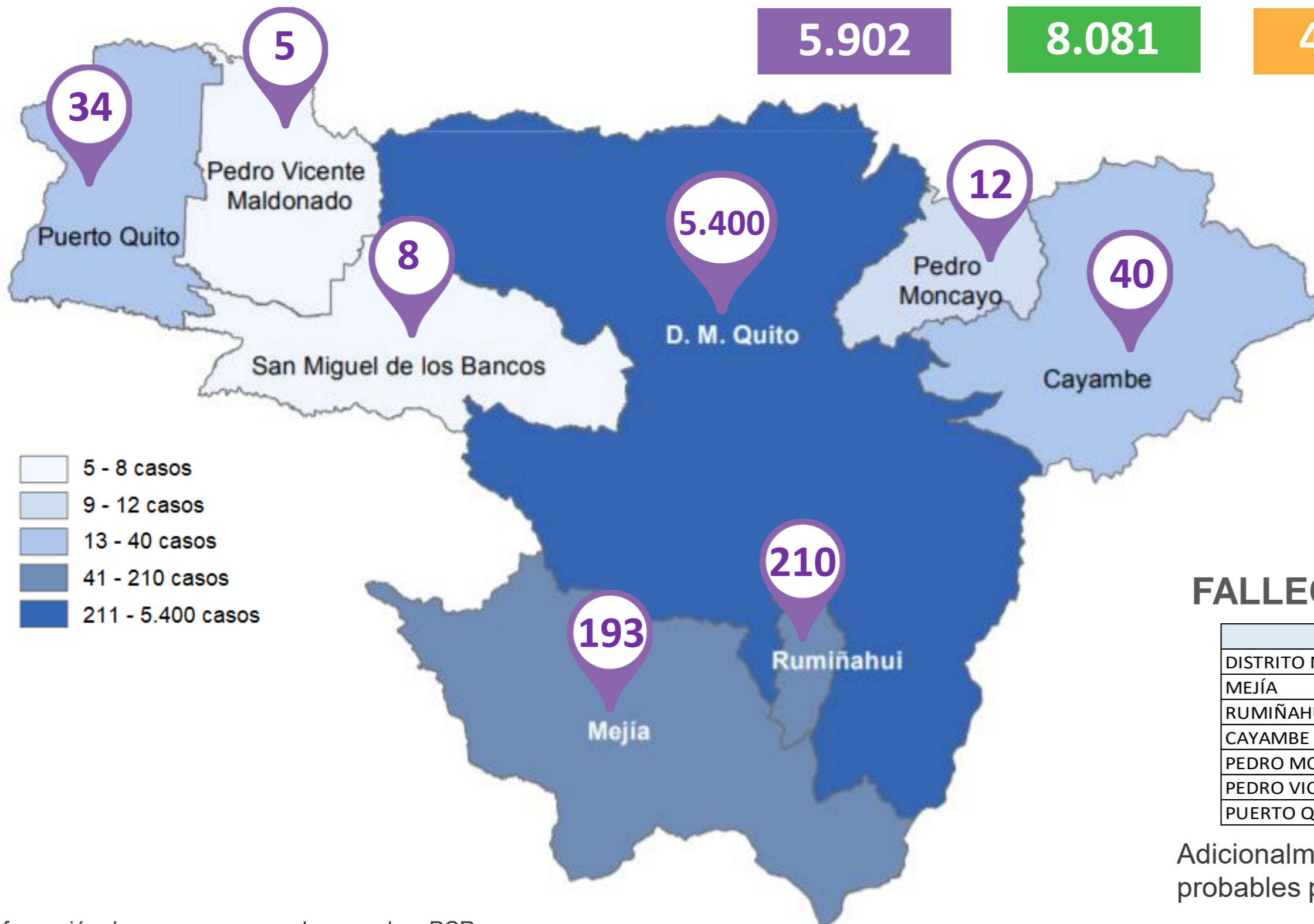


4.990

MUESTRAS TOMADAS



18.973



- 5 - 8 casos
- 9 - 12 casos
- 13 - 40 casos
- 41 - 210 casos
- 211 - 5.400 casos

PERSONAS FALLECIDAS



436

FALLECIDOS POR CANTÓN

Cantón	Fallecidos
DISTRITO METROPOLITANO DE QUITO	409
MEJÍA	11
RUMIÑAHUI	9
CAYAMBE	3
PEDRO MONCAYO	2
PEDRO VICENTE MALDONADO	1
PUERTO QUITO	1

Adicionalmente, se registran 81 fallecidos probables por COVID – 19.

Información de casos corresponde a pruebas PCR.



Fuente: Ministerio de Salud Pública - Información reportada en función del avance de la toma y procesamiento de muestras.

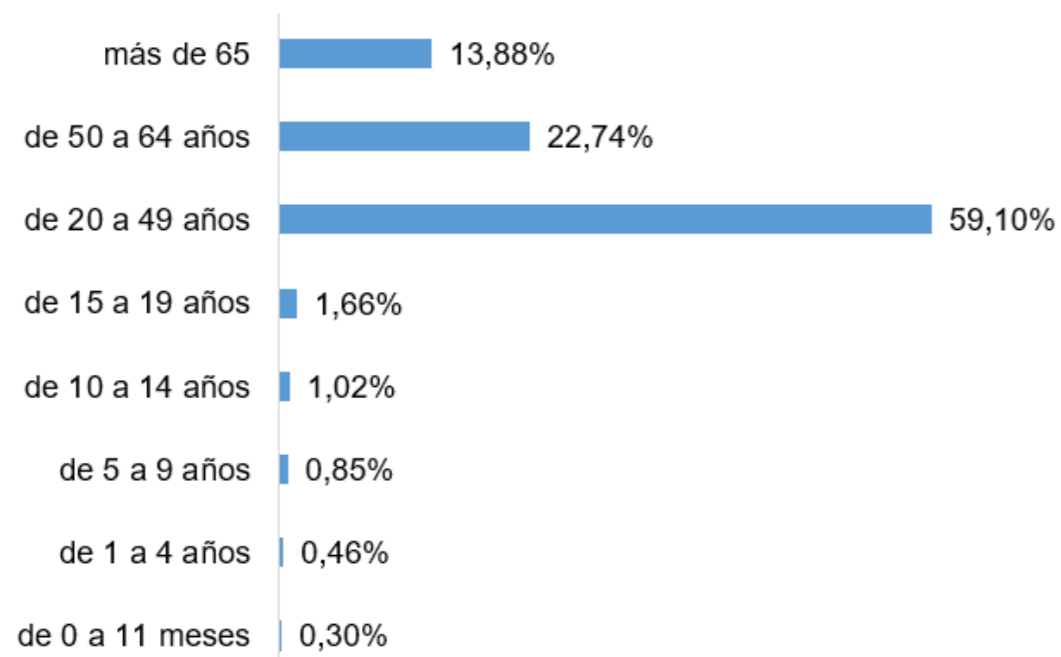


SITUACIÓN PICHINCHA POR COVID-19 (CORONAVIRUS)

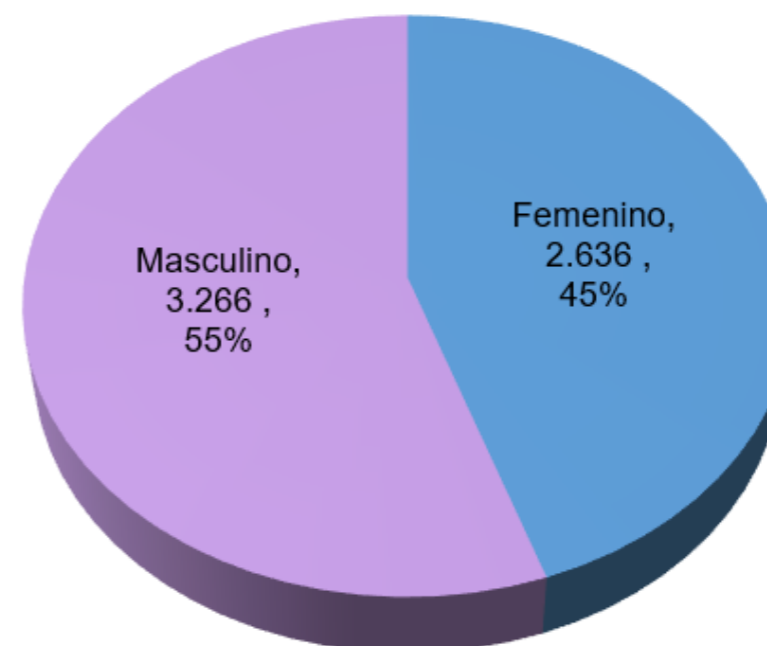
Inicio 29/02/2020 - Corte 20/06/2020 Hora 08H00



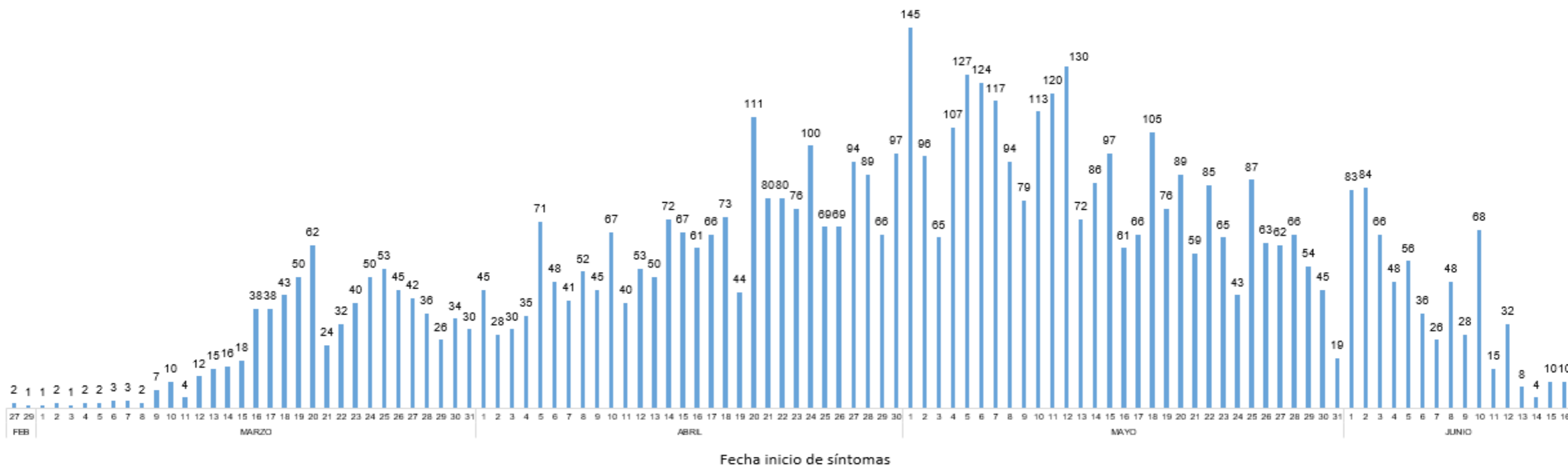
Casos confirmados por grupo etario



Casos confirmados por género



Casos confirmados por día



Fuente: Ministerio de Salud Pública - Información reportada en función del avance de la toma y procesamiento de muestras.

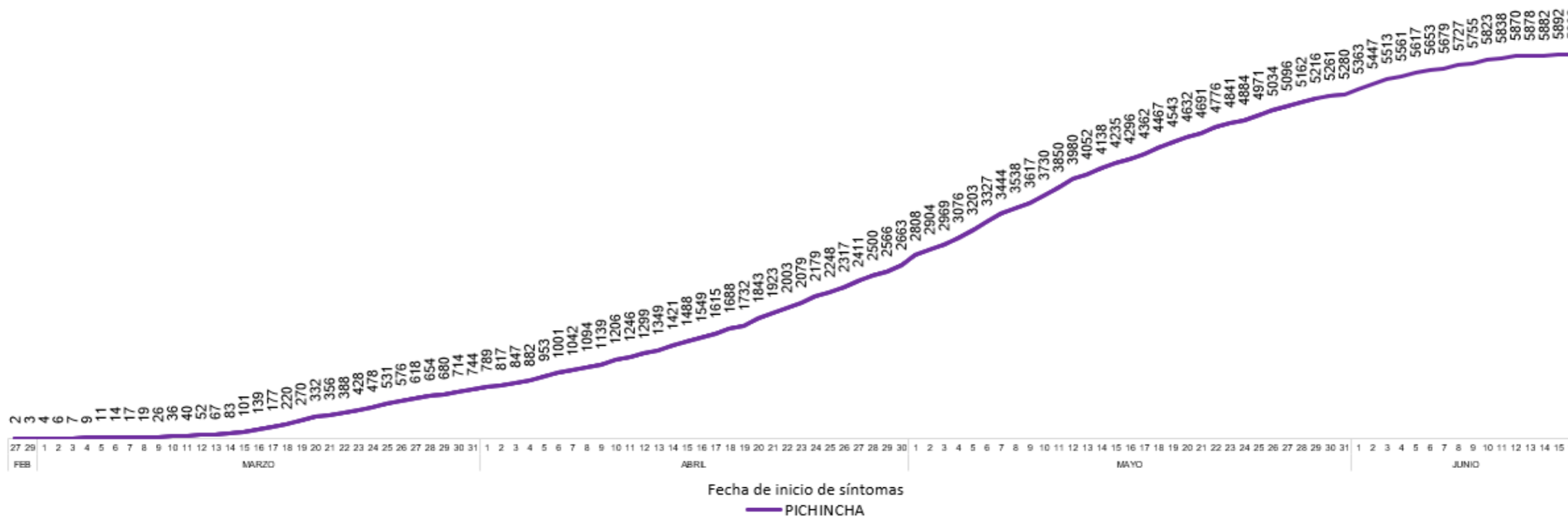


SITUACIÓN PICHINCHA POR COVID-19 (CORONAVIRUS)

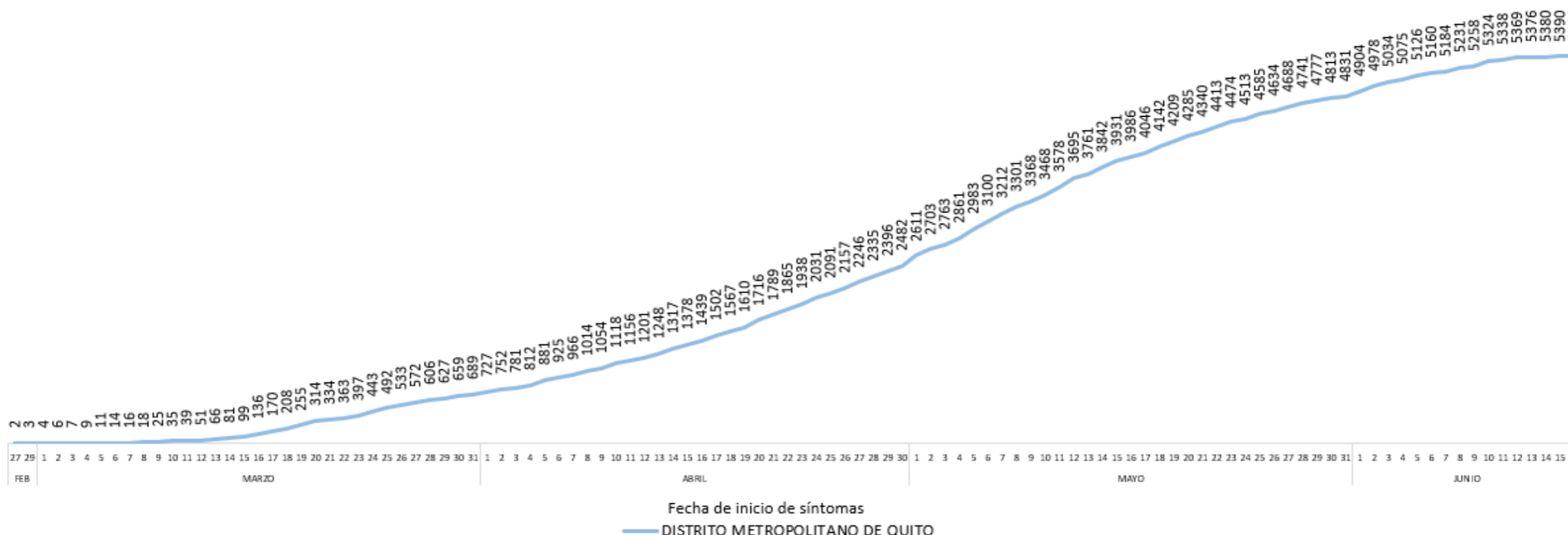
Inicio 29/02/2020 - Corte 20/06/2020 Hora 08H00



Tendencia acumulada de casos confirmados - Provincia



Tendencia acumulada de casos confirmados – Distrito Metropolitano de Quito



Fuente: Ministerio de Salud Pública - Información reportada en función del avance de la toma y procesamiento de muestras.

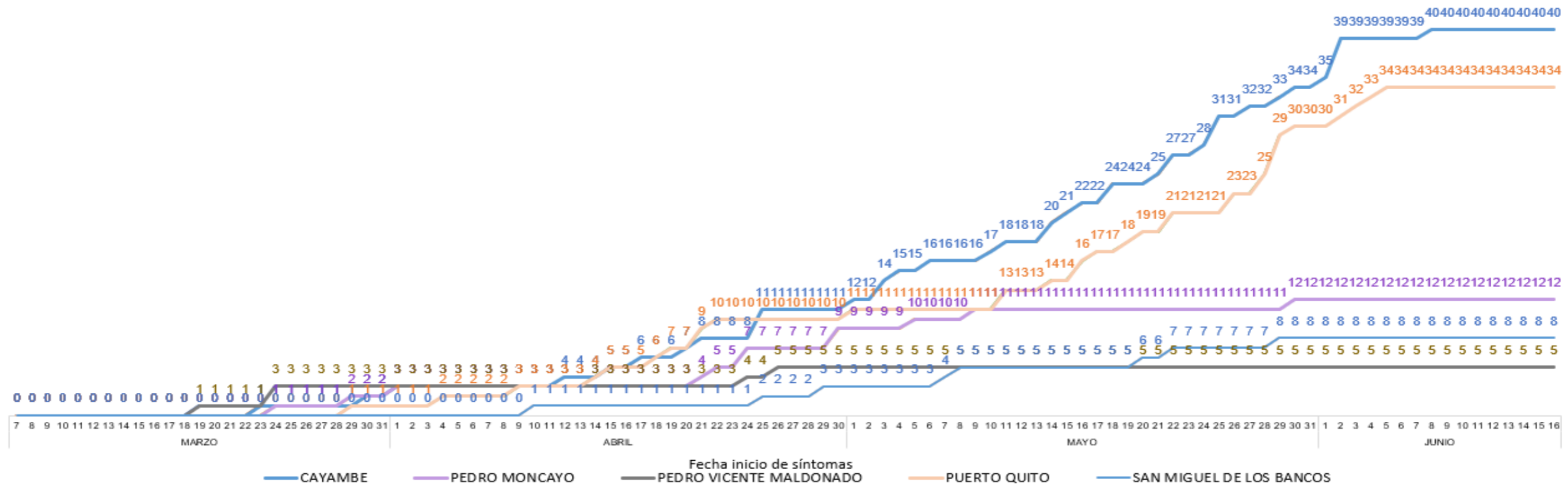
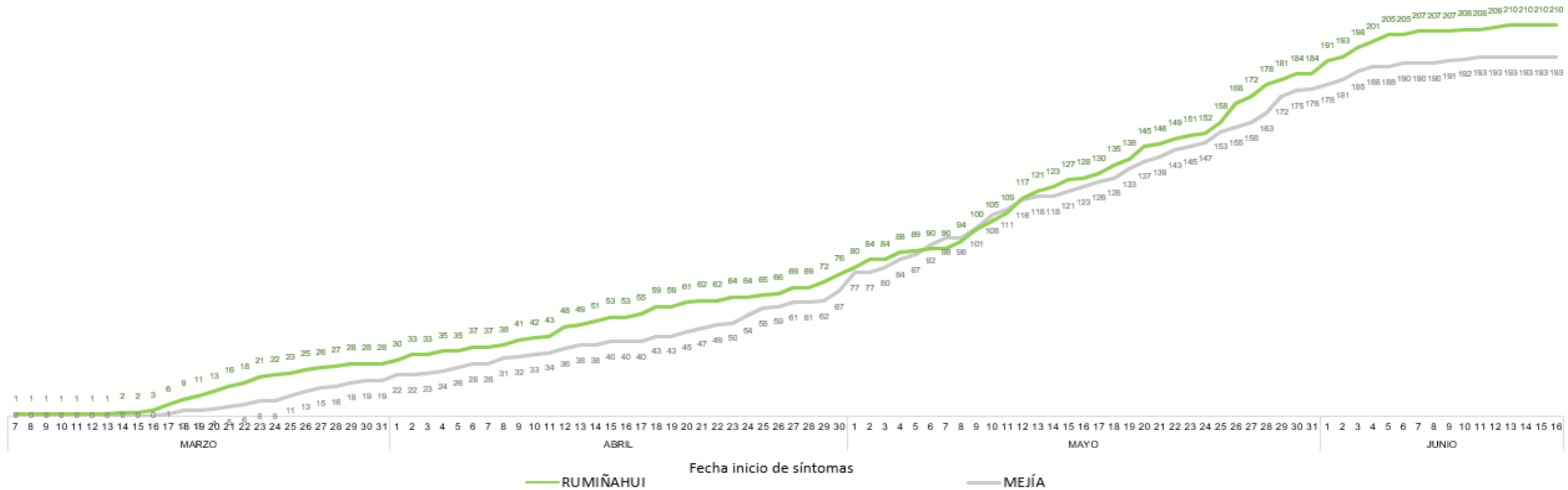


SITUACIÓN PICHINCHA POR COVID-19 (CORONAVIRUS)

Inicio 29/02/2020 - Corte 20/06/2020 Hora 08H00



Tendencia acumulada de casos confirmados por cantón



Fuente: Ministerio de Salud Pública - Información reportada en función del avance de la toma y procesamiento de muestras.



SITUACIÓN PICHINCHA POR COVID-19 (CORONAVIRUS)

Inicio 29/02/2020 - Corte 20/06/2020 Hora 08H00



Casos confirmados por parroquia

Cantón / Parroquia	Número de Casos	%
CAYAMBE	40	0,68%
ASCÁZUBI	4	0,07%
CANGAHUA	2	0,03%
CAYAMBE	29	0,49%
JUAN MONTALVO	3	0,05%
OLMEDO	1	0,02%
SANTA ROSA DE CUZUBAMBA	1	0,02%
D. M. QUITO	5.400	91,49%
ALANGASÍ	37	0,63%
AMAGUAÑA	53	0,90%
ATAHUALPA (HABASPAMBA)	8	0,14%
BELISARIO QUEVEDO	350	5,93%
CALACALÍ	7	0,12%
CALDERÓN (CARAPUNGO)	254	4,30%
CARCELÉN	58	0,98%
CENTRO HISTÓRICO	324	5,49%
CHAVEZPAMBA	7	0,12%
CHECA (CHILPA)	4	0,07%
CHILIBULO	70	1,19%
CHILLOGALLO	425	7,20%
CHIMBACALLE	202	3,42%
COCHAPAMBA	76	1,29%
COMITÉ DEL PUEBLO	87	1,47%
CONOCOTO	191	3,24%
COTOCOLLAO	215	3,64%
CUMBAYÁ	57	0,97%
EL CONDADO	79	1,34%
EL QUINCHE	10	0,17%
GALEA	1	0,02%
GUAMANÍ	380	6,44%
GUANGOPOLO	6	0,10%
GUAYLLABAMBA	10	0,17%
INDETERMINADO *	1	0,02%
IÑAQUITO	89	1,51%
ITCHIMBÍA	80	1,36%
JIPIJAPA	26	0,44%
KENNEDY	94	1,59%
LA ARGELIA	114	1,93%
LA CONCEPCIÓN	46	0,78%
LA ECUATORIANA	208	3,52%
LA FERROVIARIA	123	2,08%
LA LIBERTAD	118	2,00%
LA MAGDALENA	328	5,56%
LA MENA	62	1,05%
LA MERCED	2	0,03%
LLANO CHICO	25	0,42%
LLOA	1	0,02%
MARISCAL SUCRE	30	0,51%
NANEGAL	6	0,10%
NANEGALITO	2	0,03%

Cantón / Parroquia	Número de Casos	%
NAYÓN	36	0,61%
NONO	3	0,05%
PACTO	2	0,03%
PIFO	24	0,41%
PÍNTAG	38	0,64%
POMASQUI	79	1,34%
PONCEANO	12	0,20%
PUÉLLARO	2	0,03%
PUEMBO	23	0,39%
PUENGASÍ	90	1,52%
QUITUMBE	173	2,93%
RUMIPAMBA	21	0,36%
SAN ANTONIO	29	0,49%
SAN BARTOLO	95	1,61%
SAN ISIDRO DEL INCA	74	1,25%
SAN JOSÉ DE MINAS	4	0,07%
SAN JUAN	112	1,90%
SOLANDA	117	1,98%
TABABELA	15	0,25%
TUMBACO	77	1,30%
TURUBAMBA	72	1,22%
YARUQUÍ	30	0,51%
ZÁMBIZA	6	0,10%
MEJÍA	193	3,27%
ALÓAG	25	0,42%
ALOASÍ	9	0,15%
CHAUPI	5	0,08%
CUTUGLAHUA	33	0,56%
MACHACHI	99	1,68%
MANUEL CORNEJO ASTORGA	2	0,03%
TAMBILLO	20	0,34%
PEDRO MONCAYO	12	0,20%
LA ESPERANZA	6	0,10%
MALCHINGUÍ	1	0,02%
TABACUNDO	3	0,05%
TOCACHI	1	0,02%
TUPIGACHI	1	0,02%
PEDRO VICENTE MALDONADO	5	0,08%
PEDRO VICENTE MALDONADO	5	0,08%
PUERTO QUITO	34	0,58%
PUERTO QUITO	34	0,58%
RUMIÑAHUI	210	3,56%
COTOGCHOA	4	0,07%
SAN PEDRO DE TABOADA	12	0,20%
SAN RAFAEL	20	0,34%
SANGOLQUÍ	174	2,95%
SAN MIGUEL DE LOS BANCOS	8	0,14%
SAN MIGUEL DE LOS BANCOS	8	0,14%
TOTAL	5.902	100,00%

* Corresponde a Quito Cabecera Cantonal sin parroquia urbana declarada.

Parroquia de domicilio declarada por la persona atendida



Fuente: Ministerio de Salud Pública - Información reportada en función del avance de la toma y procesamiento de muestras.