



SITUACIÓN PICHINCHA POR COVID-19 (CORONAVIRUS)

Inicio 29/02/2020 - Corte 21/07/2020 Hora 08H00



CASOS CONFIRMADOS POR CANTÓN

CASOS CONFIRMADOS



12.704

CASOS DESCARTADOS



12.965

CASOS CON SOSPECHA

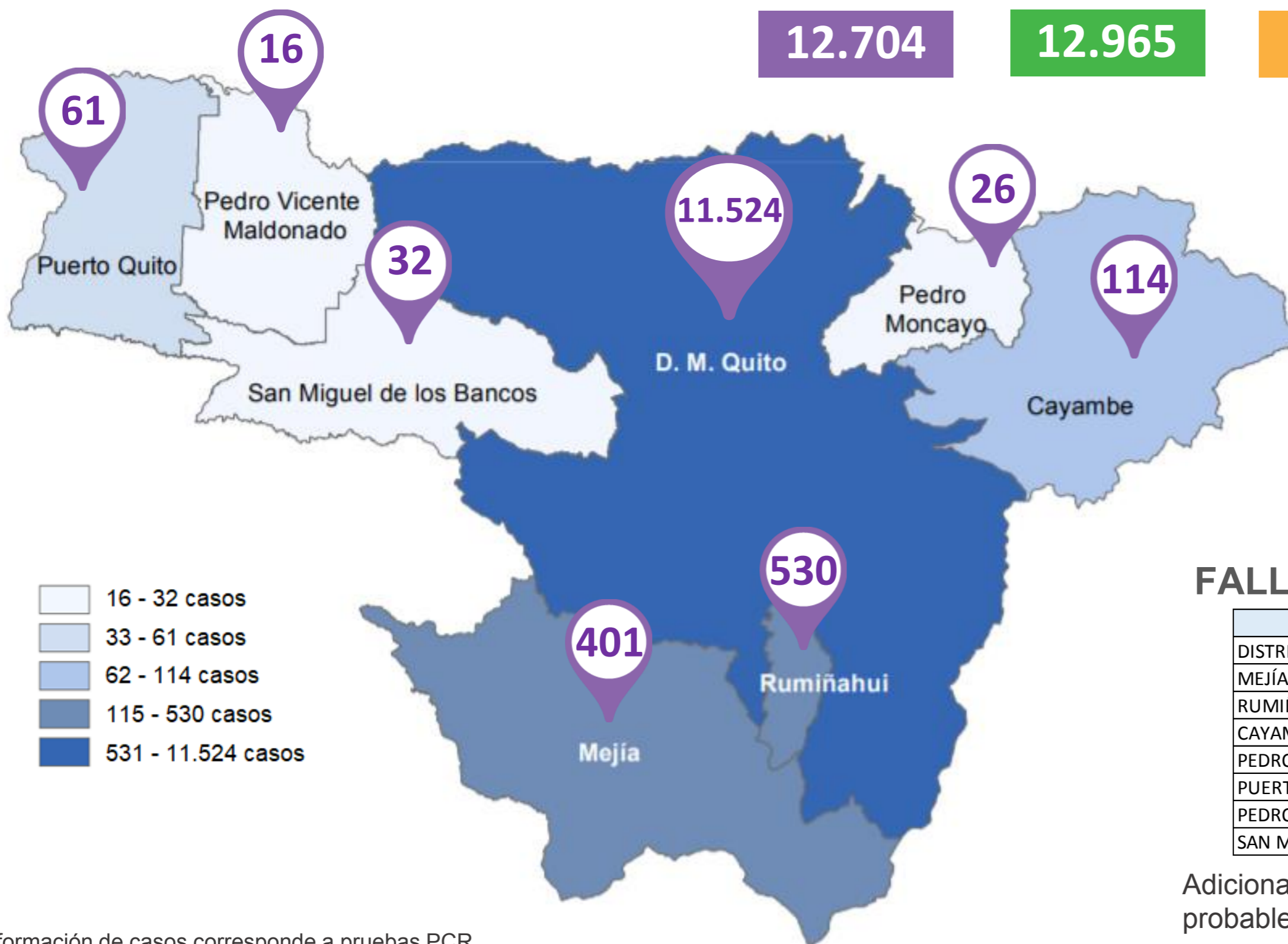


9.076

MUESTRAS TOMADAS



34.745



- 16 - 32 casos
- 33 - 61 casos
- 62 - 114 casos
- 115 - 530 casos
- 531 - 11.524 casos

PERSONAS FALLECIDAS



639

FALLECIDOS POR CANTÓN

Cantón	Fallecidos
DISTRITO METROPOLITANO DE QUITO	575
MEJÍA	26
RUMIÑAHUI	22
CAYAMBE	7
PEDRO MONCAYO	5
PUERTO QUITO	2
PEDRO VICENTE MALDONADO	1
SAN MIGUEL DE LOS BANCOS	1

Adicionalmente, se registran 143 fallecidos probables por COVID-19 y 21 con sospecha.

Información de casos corresponde a pruebas PCR.

COE PROVINCIAL PICHINCHA



PICHINCHA GOBIERNO PROVINCIAL



Fuente: Ministerio de Salud Pública - Información reportada en función del avance de la toma y procesamiento de muestras.

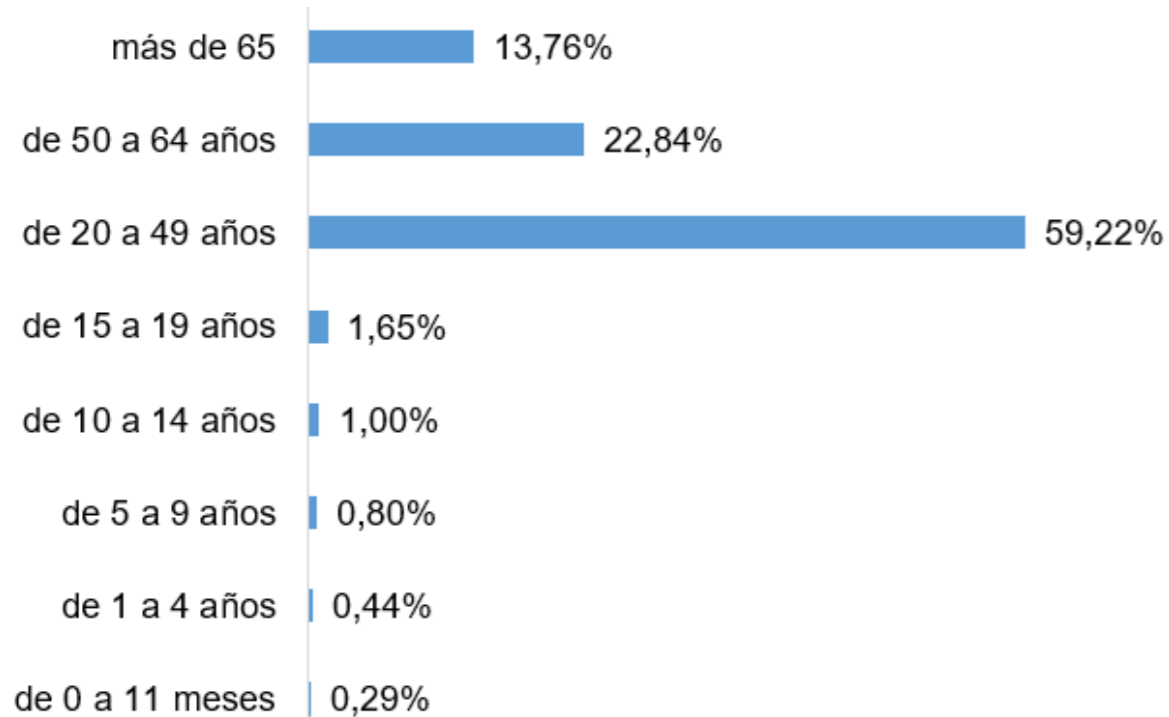


SITUACIÓN PICHINCHA POR COVID-19 (CORONAVIRUS)

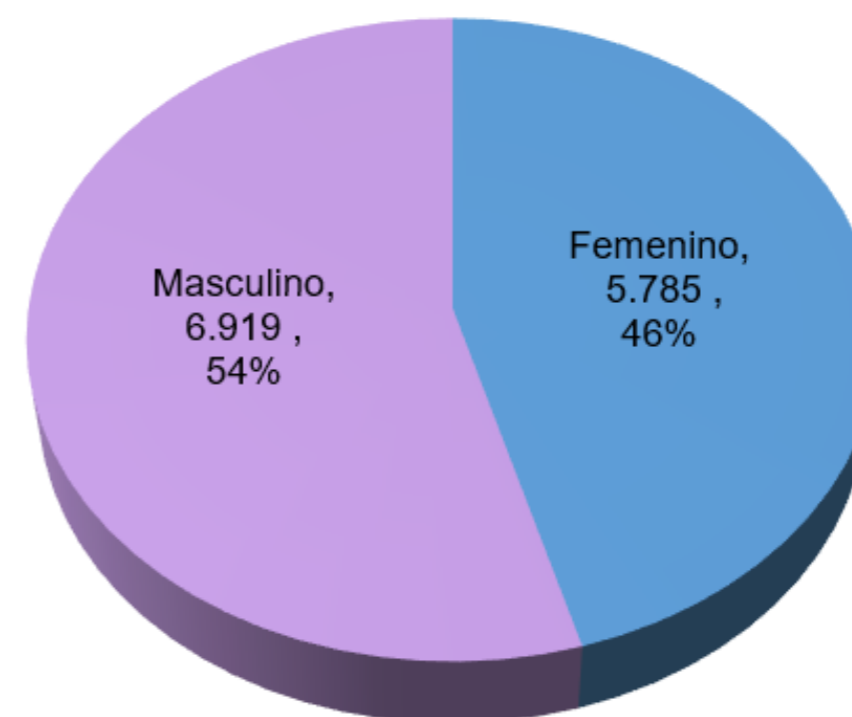
Inicio 29/02/2020 - Corte 21/07/2020 Hora 08H00



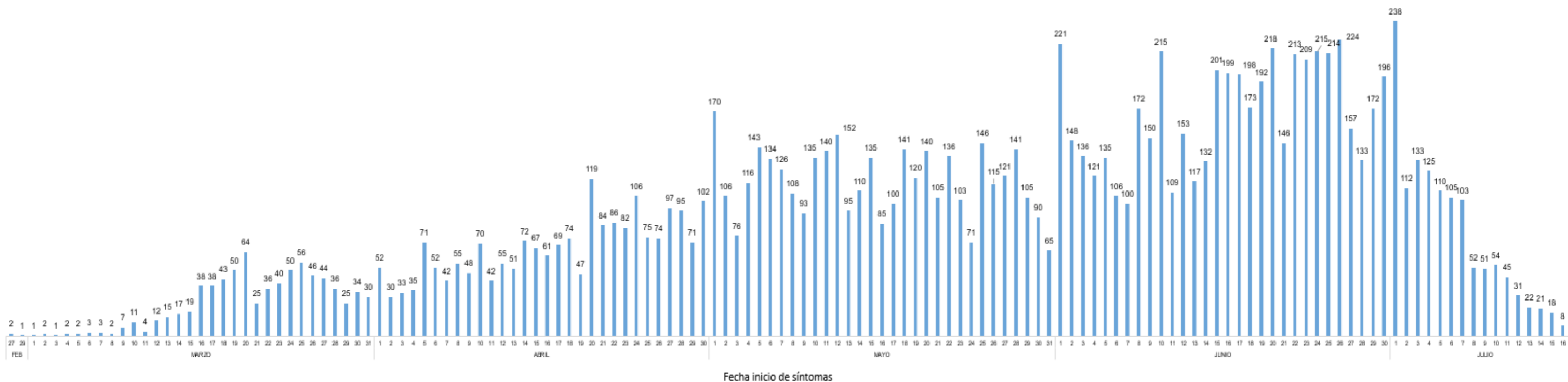
Casos confirmados por grupo etario



Casos confirmados por género



Casos confirmados por día



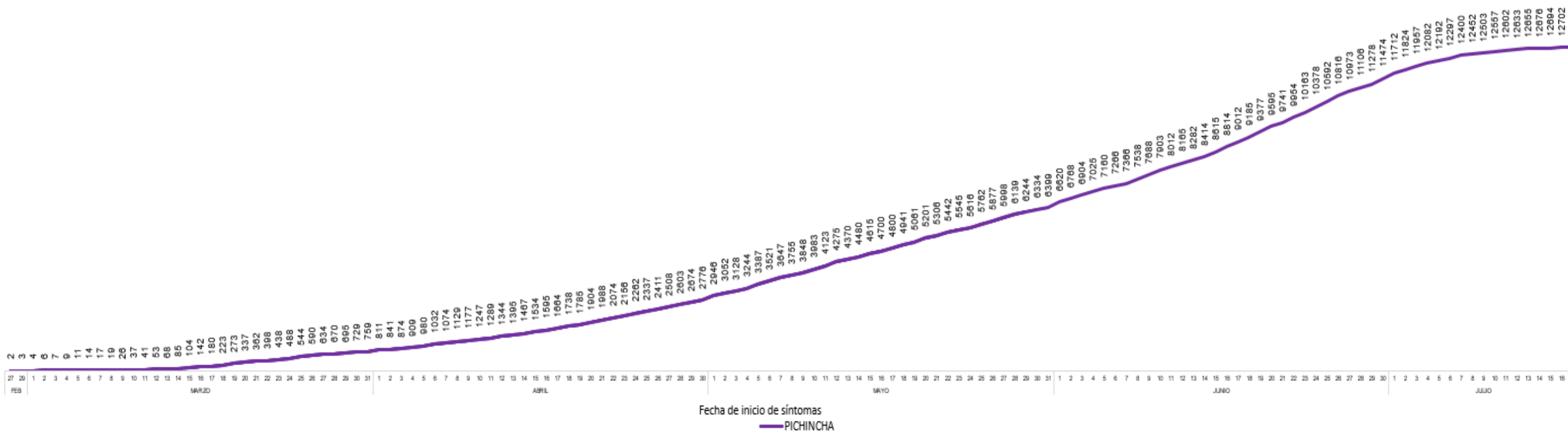


SITUACIÓN PICHINCHA POR COVID-19 (CORONAVIRUS)

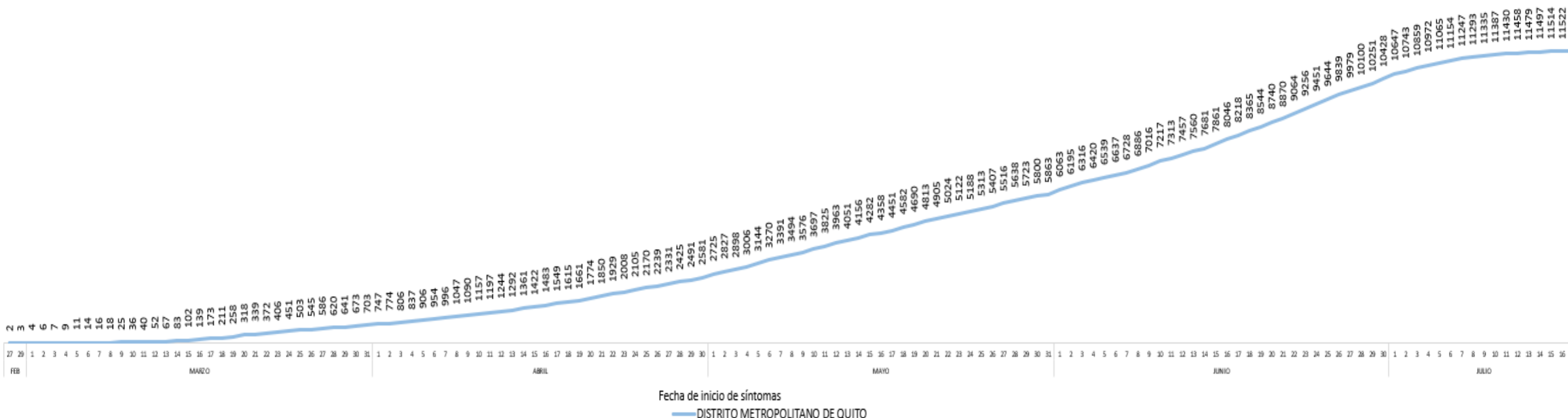
Inicio 29/02/2020 - Corte 21/07/2020 Hora 08H00



Tendencia acumulada de casos confirmados - Provincia



Tendencia acumulada de casos confirmados – Distrito Metropolitano de Quito



Fuente: Ministerio de Salud Pública - Información reportada en función del avance de la toma y procesamiento de muestras.

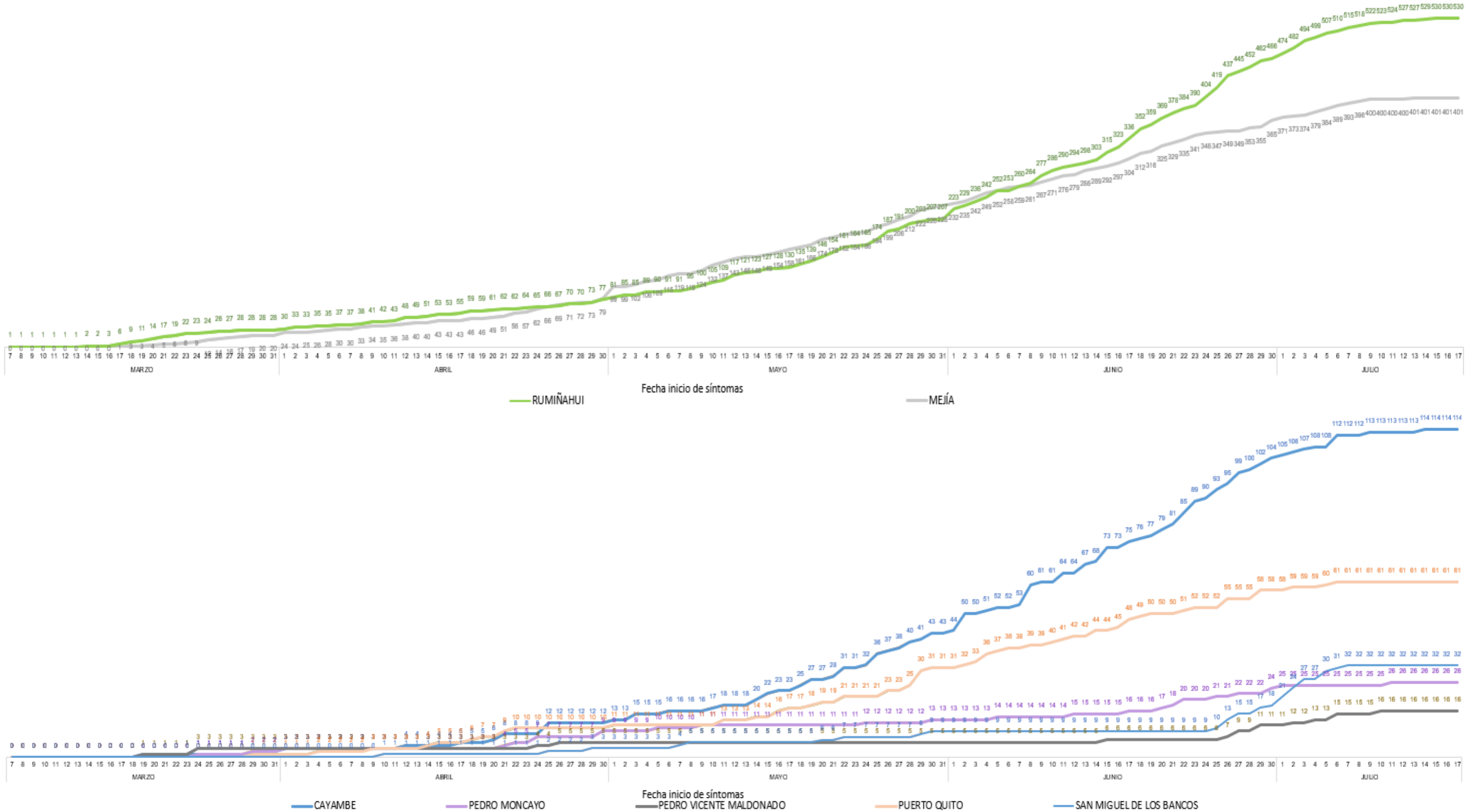


SITUACIÓN PICHINCHA POR COVID-19 (CORONAVIRUS)

Inicio 29/02/2020 - Corte 21/07/2020 Hora 08H00



Tendencia acumulada de casos confirmados por cantón





SITUACIÓN PICHINCHA POR COVID-19 (CORONAVIRUS)

Inicio 29/02/2020 - Corte 21/07/2020 Hora 08H00



Casos confirmados por parroquia

Cantón / Parroquia	Número de Casos	%
CAYAMBE	114	0,90%
ASCÁZUBI	11	0,09%
AYORA	4	0,03%
CANGAHUA	7	0,06%
CAYAMBE	78	0,61%
JUAN MONTALVO	8	0,06%
OLMEDO	3	0,02%
SANTA ROSA DE CUZUBAMBA	3	0,02%
D. M. QUITO	11.524	90,71%
ALANGASÍ	109	0,86%
AMAGUAÑA	110	0,87%
ATAHUALPA (HABASPAMBA)	14	0,11%
BELISARIO QUEVEDO	706	5,56%
CALACALÍ	11	0,09%
CALDERÓN (CARAPUNGO)	648	5,10%
CARCELÉN	139	1,09%
CENTRO HISTÓRICO	545	4,29%
CHAVEZPAMBA	10	0,08%
CHECA (CHILPA)	7	0,06%
CHILIBULO	136	1,07%
CHILLOGALLO	1.059	8,34%
CHIMBACALLE	484	3,81%
COCHAPAMBA	151	1,19%
COMITÉ DEL PUEBLO	214	1,68%
CONOCOTO	371	2,92%
COTOCOLLAO	513	4,04%
CUMBAYÁ	113	0,89%
EL CONDADO	185	1,46%
EL QUINCHE	27	0,21%
GALEA	10	0,08%
GUAMANÍ	854	6,72%
GUANGOPOLO	14	0,11%
GUAYLLABAMBA	26	0,20%
IÑAQUITO	167	1,31%
ITCHIMBÍA	189	1,49%
JIPIJAPA	51	0,40%
KENNEDY	180	1,42%
LA ARGELIA	263	2,07%
LA CONCEPCIÓN	75	0,59%
LA ECUATORIANA	417	3,28%
LA FERROVIARIA	232	1,83%
LA LIBERTAD	150	1,18%
LA MAGDALENA	602	4,74%
LA MENA	115	0,91%
LA MERCED	9	0,07%
LLANO CHICO	55	0,43%
LLOA	6	0,05%
MARISCAL SUCRE	63	0,50%
NANEGAL	11	0,09%
NANEGALITO	3	0,02%
NAYÓN	63	0,50%

Cantón / Parroquia	Número de Casos	%
NONO	8	0,06%
PACTO	4	0,03%
PIFO	34	0,27%
PÍNTAG	77	0,61%
POMASQUI	124	0,98%
PONCEANO	26	0,20%
PUÉLLARO	2	0,02%
PUEMBO	38	0,30%
PUENGASÍ	228	1,79%
QUITUMBE	398	3,13%
RUMIPAMBA	63	0,50%
SAN ANTONIO	68	0,54%
SAN BARTOLO	286	2,25%
SAN ISIDRO DEL INCA	148	1,16%
SAN JOSÉ DE MINAS	11	0,09%
SAN JUAN	210	1,65%
SOLANDA	327	2,57%
TABABELA	21	0,17%
TUMBACO	139	1,09%
TURUBAMBA	135	1,06%
YARUQUÍ	52	0,41%
ZÁMBIZA	18	0,14%
MEJÍA	401	3,16%
ALÓAG	69	0,54%
ALOASÍ	30	0,24%
CHAUPI	6	0,05%
CUTUGLAHUA	56	0,44%
MACHACHI	181	1,42%
MANUEL CORNEJO ASTORGA	5	0,04%
TAMBILLO	47	0,37%
UYUMBICHO	7	0,06%
PEDRO MONCAYO	26	0,20%
LA ESPERANZA	8	0,06%
MALCHINGUÍ	2	0,02%
TABACUNDO	11	0,09%
TOCACHI	1	0,01%
TUPIGACHI	4	0,03%
PEDRO VICENTE MALDONADO	16	0,13%
PEDRO VICENTE MALDONADO	16	0,13%
PUERTO QUITO	61	0,48%
PUERTO QUITO	61	0,48%
RUMIÑAHUI	530	4,17%
COTOGCHOA	14	0,11%
RUMIPAMBA	3	0,02%
SAN PEDRO DE TABOADA	45	0,35%
SAN RAFAEL	35	0,28%
SANGOLQUÍ	433	3,41%
SAN MIGUEL DE LOS BANCOS	32	0,25%
MINDO	4	0,03%
SAN MIGUEL DE LOS BANCOS	28	0,22%
TOTAL	12.704	100,00%

* Corresponde a Quito Cabecera Cantonal sin parroquia urbana declarada.

Parroquia de domicilio declarada por la persona atendida



Fuente: Ministerio de Salud Pública - Información reportada en función del avance de la toma y procesamiento de muestras.