



SITUACIÓN PICHINCHA POR COVID-19 (CORONAVIRUS)

Inicio 29/02/2020 - Corte 11/05/2020 Hora 08H00



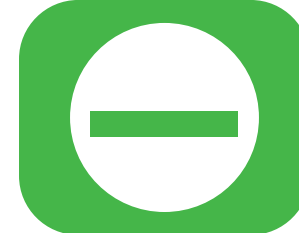
CASOS CONFIRMADOS POR CANTÓN

CASOS CONFIRMADOS



2.071

CASOS DESCARTADOS



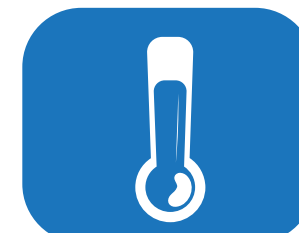
4.265

CASOS CON SOSPECHA

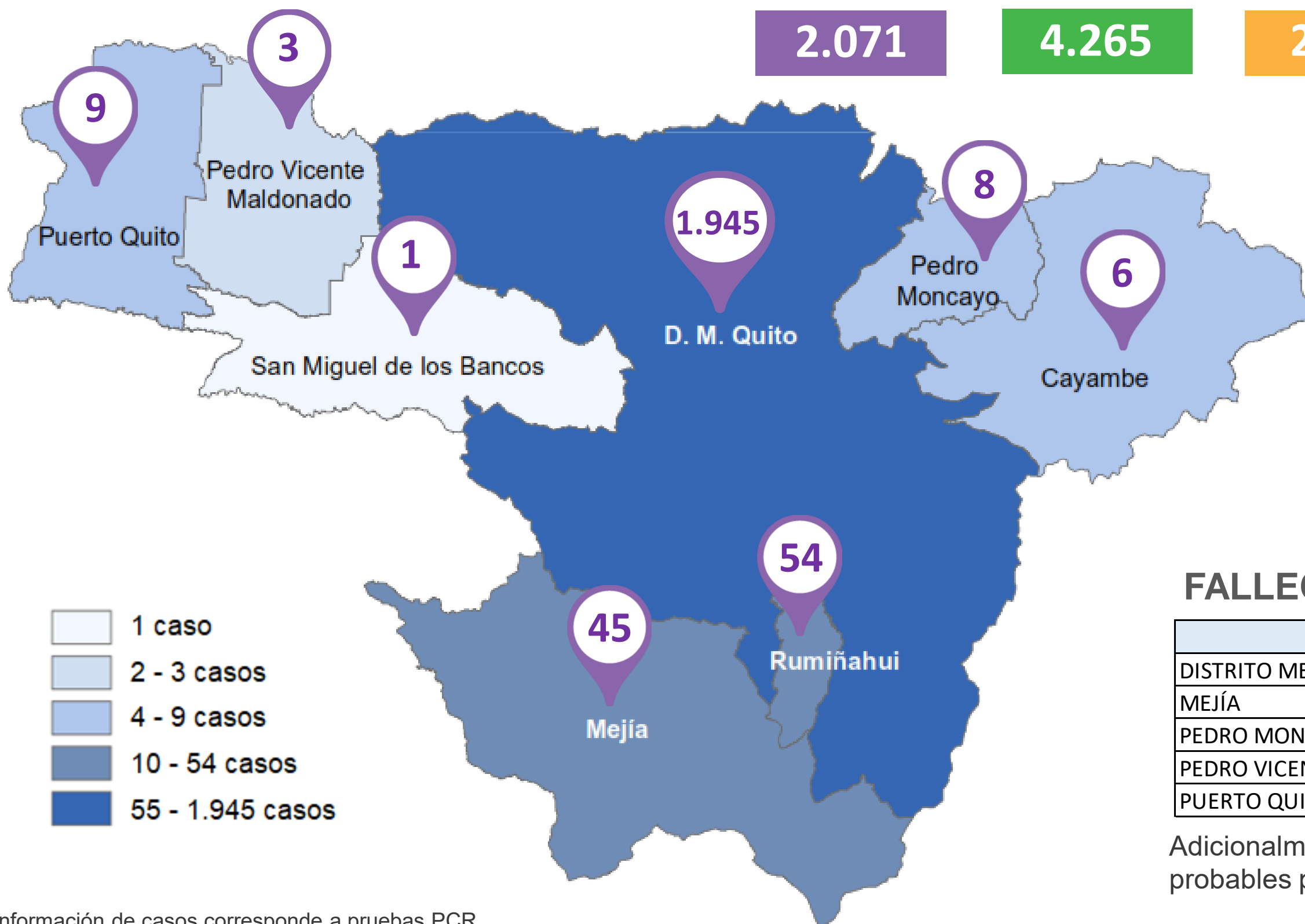


2.005

MUESTRAS TOMADAS



8.341



- 1 caso
- 2 - 3 casos
- 4 - 9 casos
- 10 - 54 casos
- 55 - 1.945 casos

PERSONAS FALLECIDAS



106

FALLECIDOS POR CANTÓN

Cantón	Fallecidos
DISTRITO METROPOLITANO DE QUITO	101
MEJÍA	2
PEDRO MONCAYO	1
PEDRO VICENTE MALDONADO	1
PUERTO QUITO	1

Adicionalmente, se registran 21 fallecidos probables por COVID - 19.

Información de casos corresponde a pruebas PCR.

COE PROVINCIAL PICHINCHA



PICHINCHA GOBIERNO PROVINCIAL



Fuente: Ministerio de Salud Pública - Información reportada en función del avance de la toma y procesamiento de muestras.

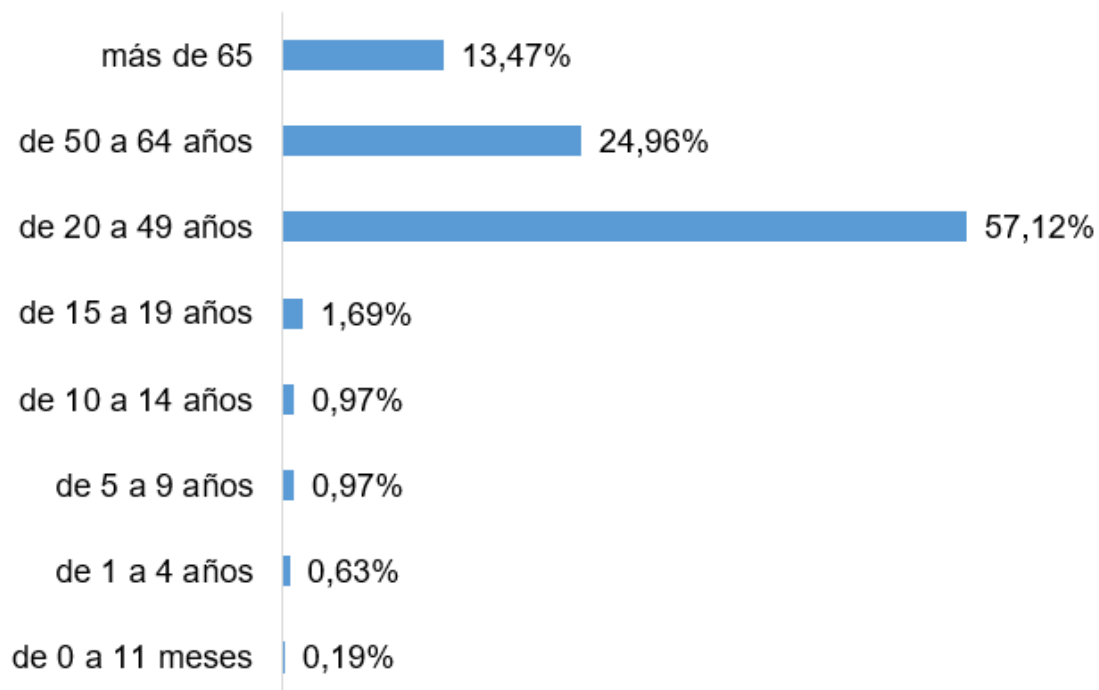


SITUACIÓN PICHINCHA POR COVID-19 (CORONAVIRUS)

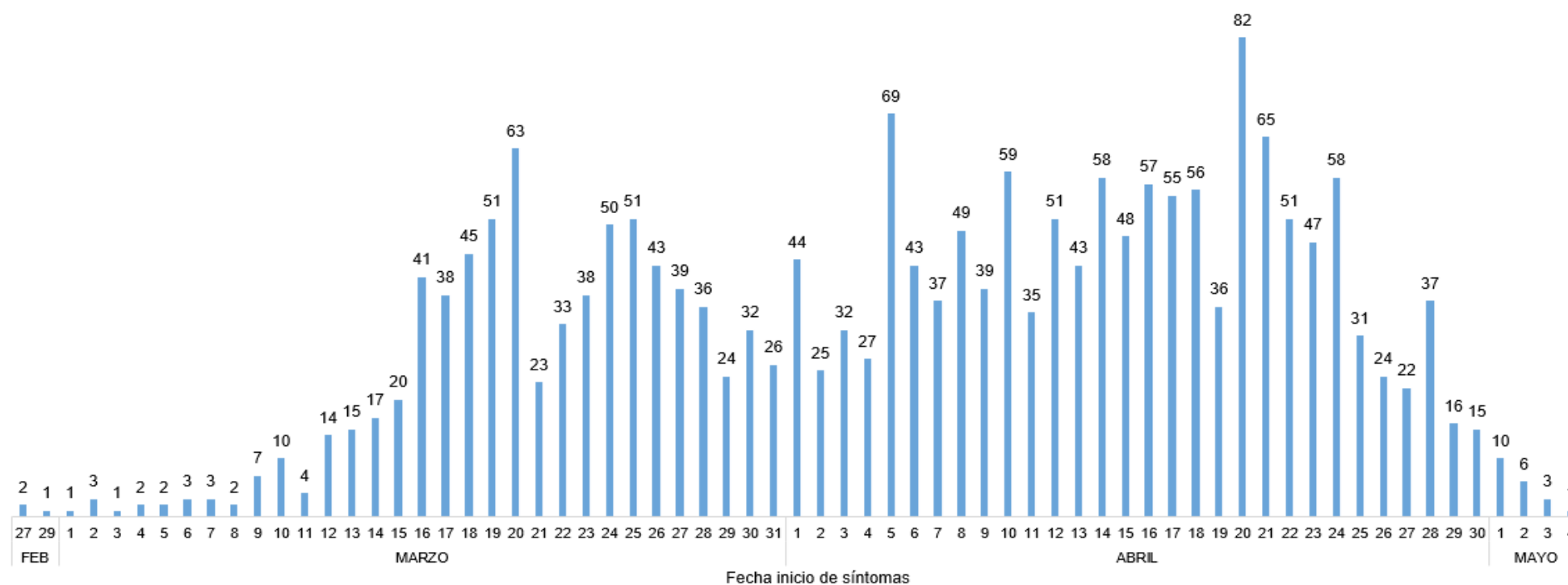
Inicio 29/02/2020 - Corte 11/05/2020 Hora 08H00



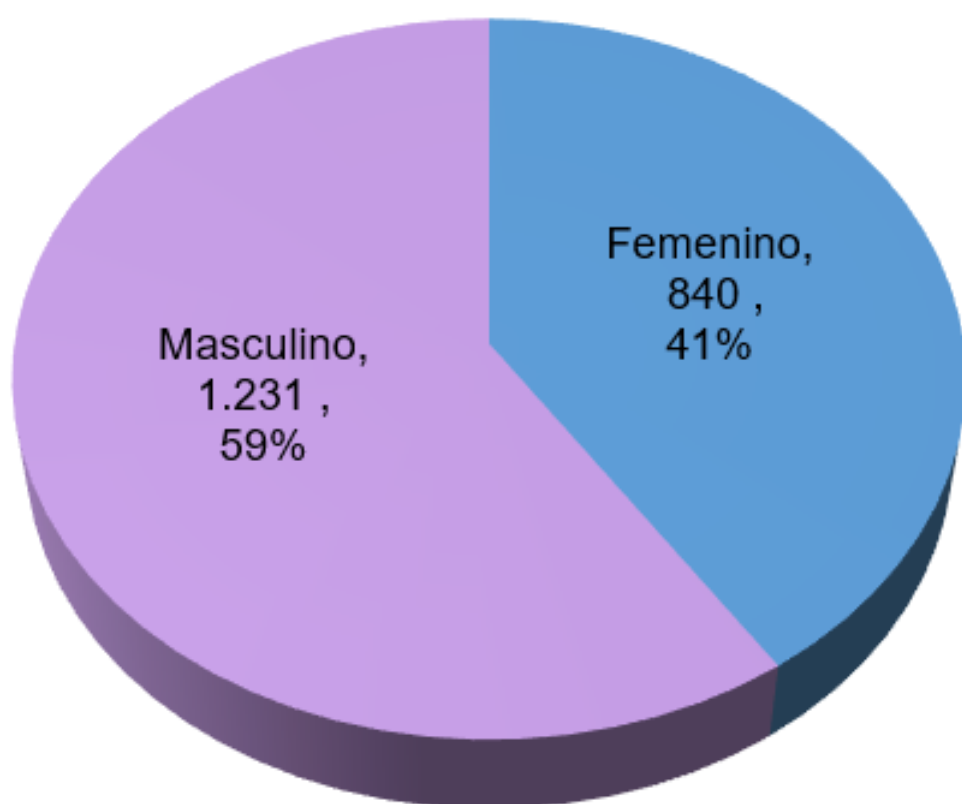
Casos confirmados por grupo etario



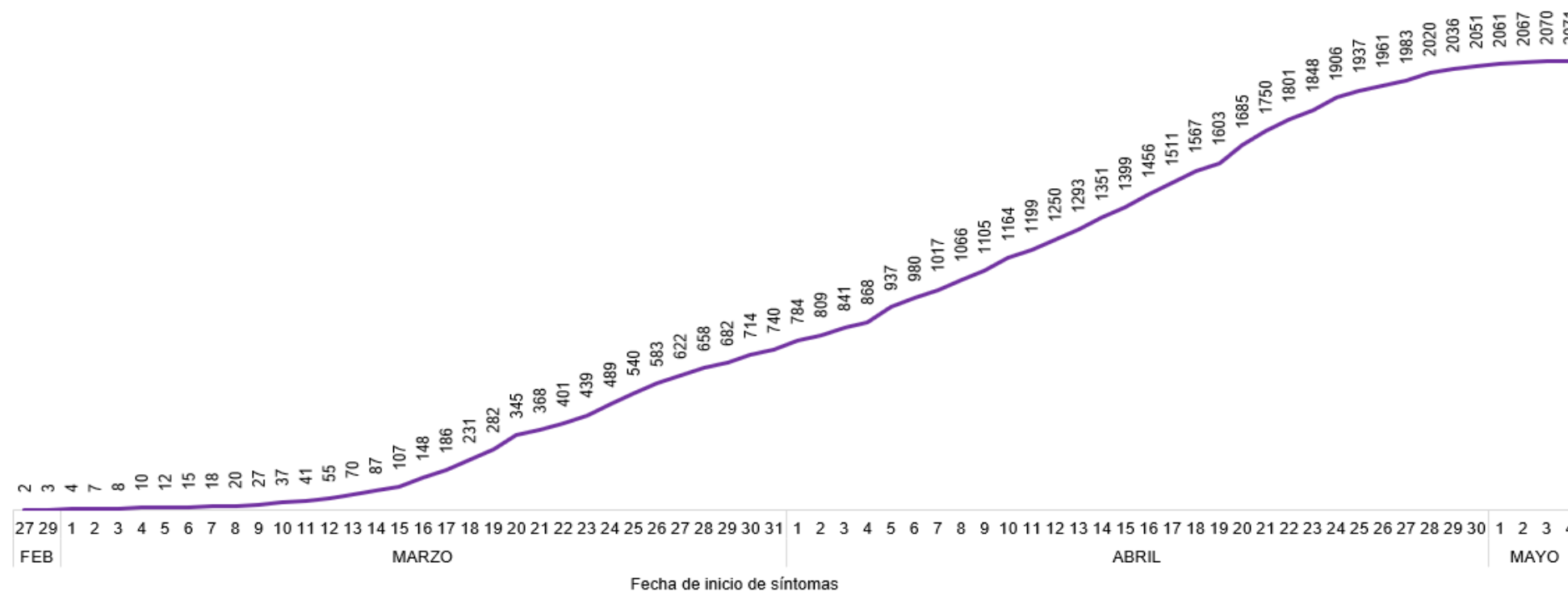
Casos confirmados por día



Casos confirmados por género



Tendencia acumulada de casos confirmados



COE PROVINCIAL PICHINCHA



Fuente: Ministerio de Salud Pública - Información reportada en función del avance de la toma y procesamiento de muestras.

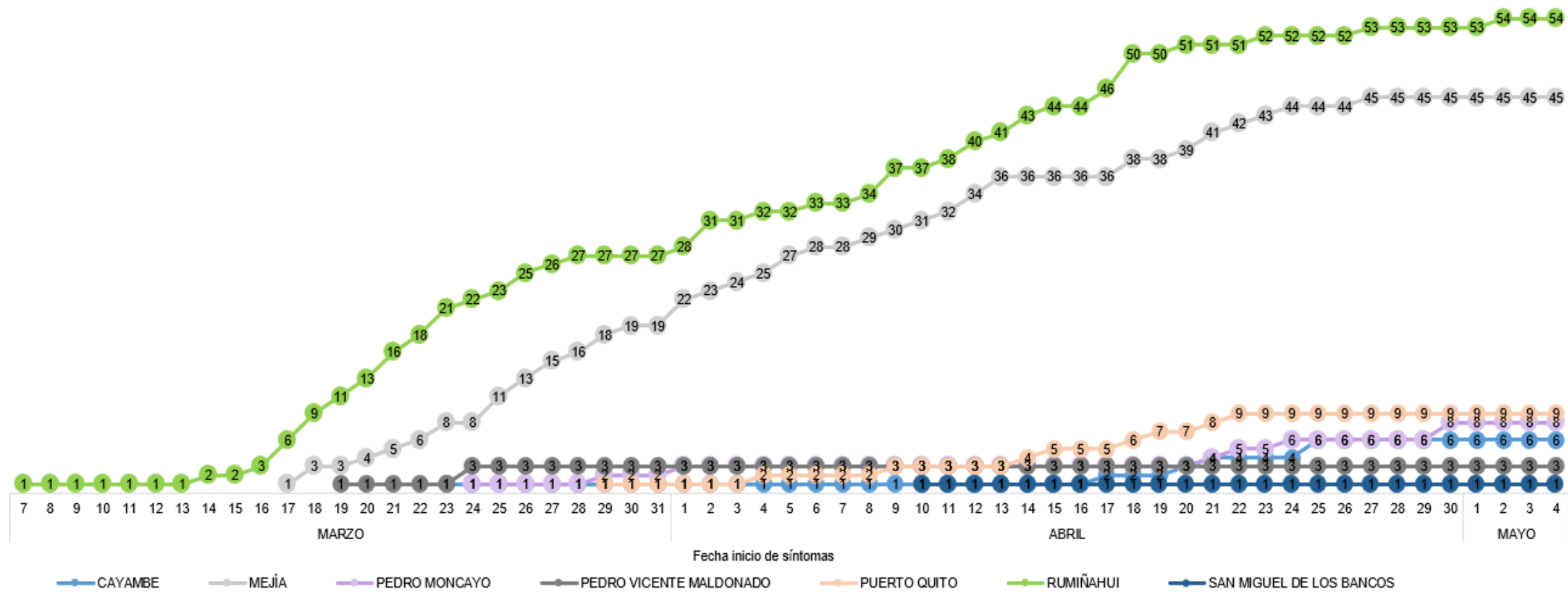
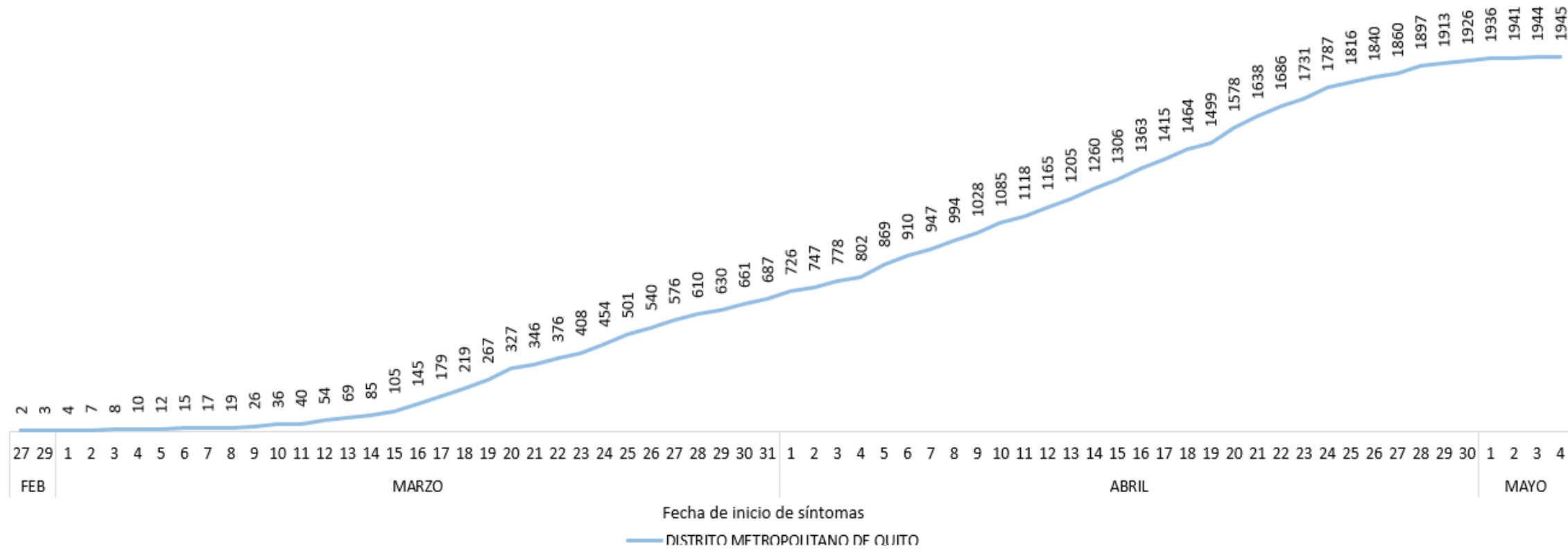


SITUACIÓN PICHINCHA POR COVID-19 (CORONAVIRUS)

Inicio 29/02/2020 - Corte 11/05/2020 Hora 08H00



Tendencia acumulada de casos confirmados por cantón



Fuente: Ministerio de Salud Pública - Información reportada en función del avance de la toma y procesamiento de muestras.



SITUACIÓN PICHINCHA POR COVID-19 (CORONAVIRUS)

Inicio 29/02/2020 - Corte 11/05/2020 Hora 08H00



CASOS CONFIRMADOS POR PARROQUIA

Cantón / Parroquia	Número de Casos	%
CAYAMBE	6	0,29%
CAYAMBE	6	0,29%
D. M. QUITO	1.945	93,92%
ALANGASÍ	15	0,72%
AMAGUAÑA	36	1,74%
ATAHUALPA (HABASPAMBA)	5	0,24%
BELISARIO QUEVEDO	147	7,10%
CALACALÍ	5	0,24%
CALDERÓN (CARAPUNGO)	101	4,88%
CARCELÉN	34	1,64%
CENTRO HISTÓRICO	144	6,95%
CHAVEZPAMBA	5	0,24%
CHECA (CHILPA)	2	0,10%
CHILIBULO	22	1,06%
CHILLOGALLO	128	6,18%
CHIMBACALLE	58	2,80%
COCHAPAMBA	36	1,74%
COMITÉ DEL PUEBLO	27	1,30%
CONOCOTO	74	3,57%
COTOCOLLAO	98	4,73%
CUMBAYÁ	33	1,59%
EL CONDADO	31	1,50%
EL QUINCHE	6	0,29%
GUALEA	1	0,05%
GUAMANÍ	85	4,10%
GUANGOPOLO	2	0,10%
GUAYLLABAMBA	7	0,34%
INDETERMINADA *	2	0,10%
IÑAQUITO	51	2,46%
ITCHIMBÍA	34	1,64%
JIPIJAPA	15	0,72%
KENNEDY	64	3,09%
LA ARGELIA	35	1,69%
LA CONCEPCIÓN	24	1,16%
LA ECUATORIANA	36	1,74%
LA FERROVIARIA	45	2,17%
LA LIBERTAD	47	2,27%
LA MAGDALENA	89	4,30%
LA MENA	16	0,77%
LLANO CHICO	8	0,39%
MARISCAL SUCRE	11	0,53%
NANEGAL	6	0,29%
NANEGALITO	2	0,10%
NAYÓN	8	0,39%
NONO	2	0,10%

Cantón / Parroquia	Número de Casos	%
PACTO	2	0,10%
PIFO	8	0,39%
PÍNTAG	6	0,29%
POMASQUI	18	0,87%
PONCEANO	5	0,24%
PUÉLLARO	1	0,05%
PUEMBO	7	0,34%
PUENGASÍ	20	0,97%
QUITUMBE	44	2,12%
RUMIPAMBA	9	0,43%
SAN ANTONIO	9	0,43%
SAN BARTOLO	29	1,40%
SAN ISIDRO DEL INCA	40	1,93%
SAN JUAN	25	1,21%
SOLANDA	34	1,64%
TABABELA	11	0,53%
TUMBACO	43	2,08%
TURUBAMBA	20	0,97%
YARUQUÍ	12	0,58%
ZÁMBIZA	5	0,24%
MEJÍA	45	2,17%
ALÓAG	8	0,39%
ALOASÍ	1	0,05%
CUTUGLAHUA	6	0,29%
MACHACHI	23	1,11%
MANUEL CORNEJO ASTORGA	2	0,10%
TAMBILLO	5	0,24%
PEDRO MONCAYO	8	0,39%
LA ESPERANZA	4	0,19%
MALCHINGUÍ	1	0,05%
TABACUNDO	2	0,10%
TUPIGACHI	1	0,05%
PEDRO VICENTE MALDONADO	3	0,14%
PEDRO VICENTE MALDONADO	3	0,14%
PUERTO QUITO	9	0,43%
PUERTO QUITO	9	0,43%
RUMIÑAHUI	54	2,61%
COTOGCHOA	2	0,10%
SAN PEDRO DE TABOADA	3	0,14%
SAN RAFAEL	9	0,43%
SANGOLQUÍ	40	1,93%
SAN MIGUEL DE LOS BANCOS	1	0,05%
SAN MIGUEL DE LOS BANCOS	1	0,05%
TOTAL	2.071	100,00%

* Corresponde a Quito Cabecera Cantonal sin parroquia urbana declarada.

Parroquia de domicilio declarada por la persona atendida