



SITUACIÓN PICHINCHA POR COVID-19 (CORONAVIRUS)

Inicio 29/02/2020 - Corte 09/06/2020 Hora 08H00



CASOS CONFIRMADOS POR CANTÓN

CASOS CONFIRMADOS



4.830

CASOS DESCARTADOS



6.854

CASOS CON SOSPECHA

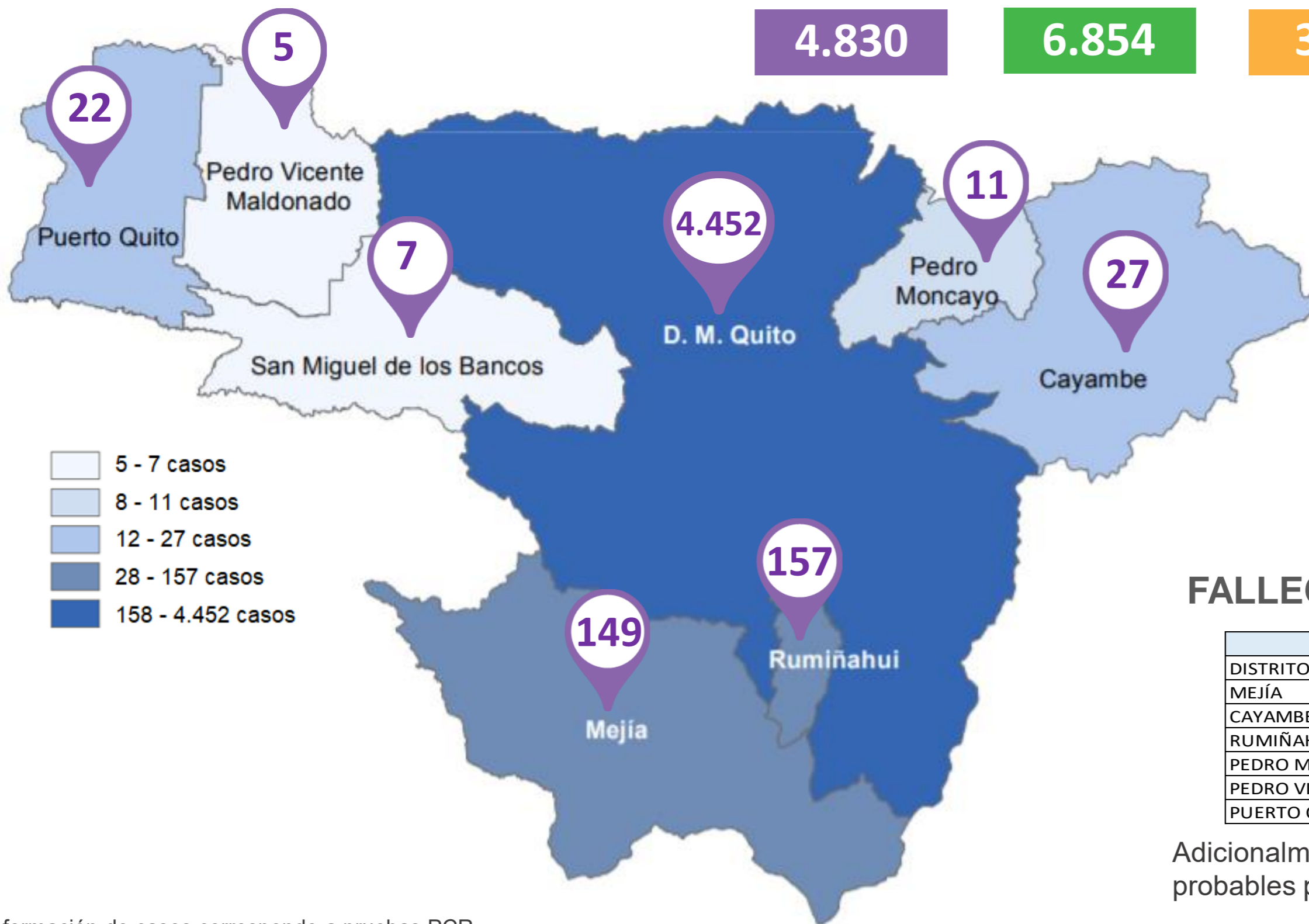


3.427

MUESTRAS TOMADAS



15.111



PERSONAS FALLECIDAS



343

FALLECIDOS POR CANTÓN

Cantón	Fallecidos
DISTRITO METROPOLITANO DE QUITO	327
MEJÍA	5
CAYAMBE	3
RUMIÑAHUI	4
PEDRO MONCAYO	2
PEDRO VICENTE MALDONADO	1
PUERTO QUITO	1

Adicionalmente, se registran 50 fallecidos probables por COVID – 19.

Información de casos corresponde a pruebas PCR.

COE PROVINCIAL PICHINCHA



PICHINCHA GOBIERNO PROVINCIAL



Fuente: Ministerio de Salud Pública - Información reportada en función del avance de la toma y procesamiento de muestras.

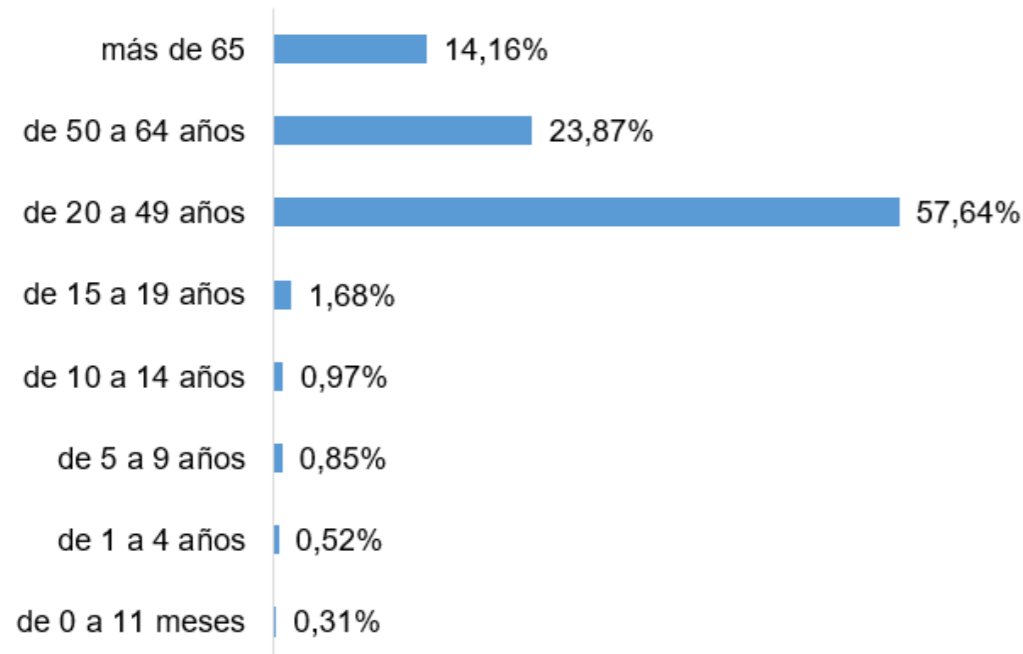


SITUACIÓN PICHINCHA POR COVID-19 (CORONAVIRUS)

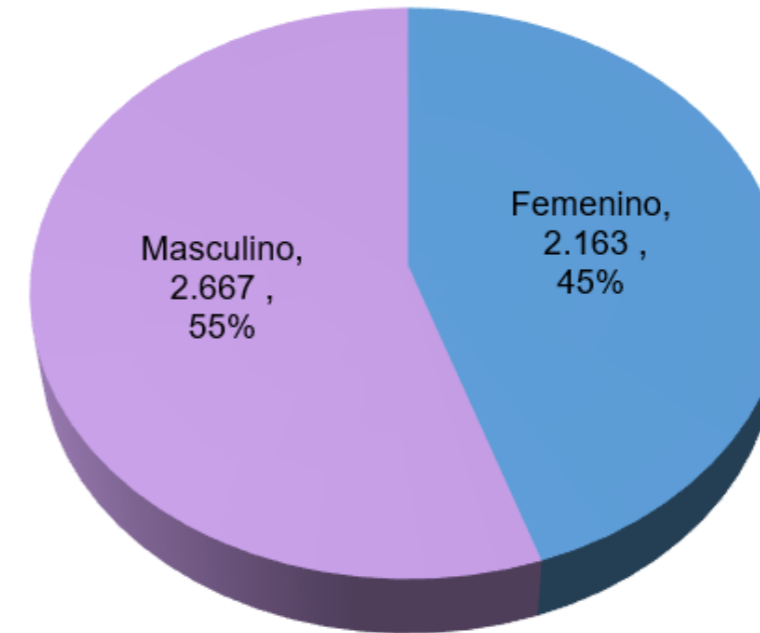
Inicio 29/02/2020 - Corte 09/06/2020 Hora 08H00



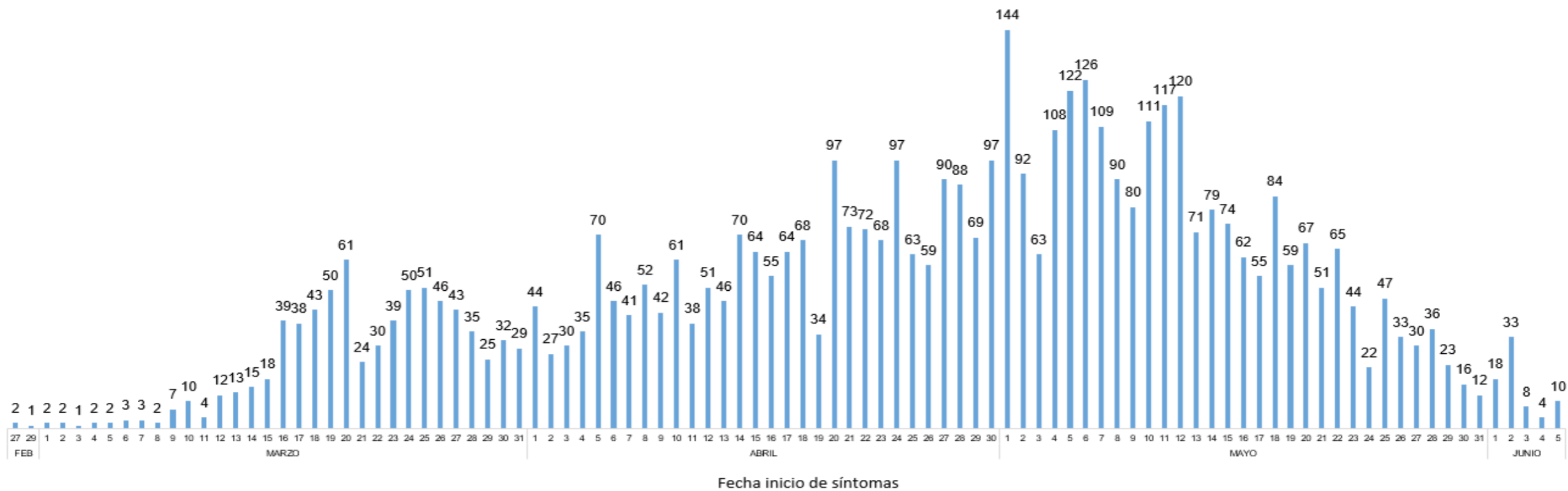
Casos confirmados por grupo etario



Casos confirmados por género



Casos confirmados por día



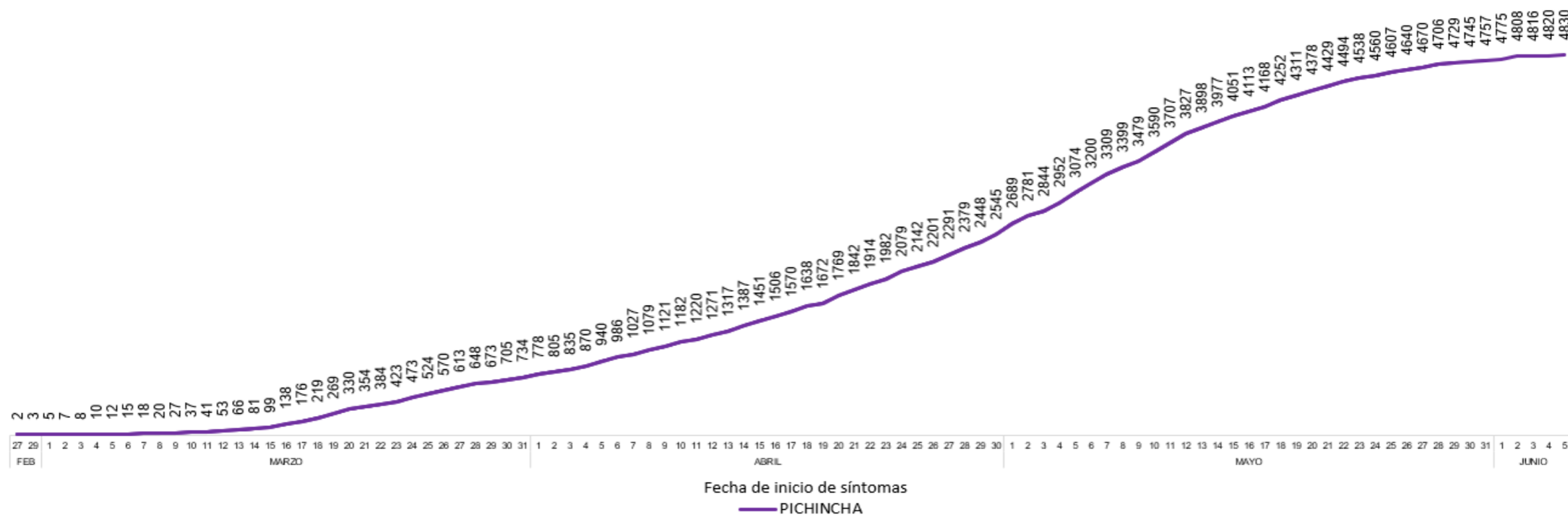


SITUACIÓN PICHINCHA POR COVID-19 (CORONAVIRUS)

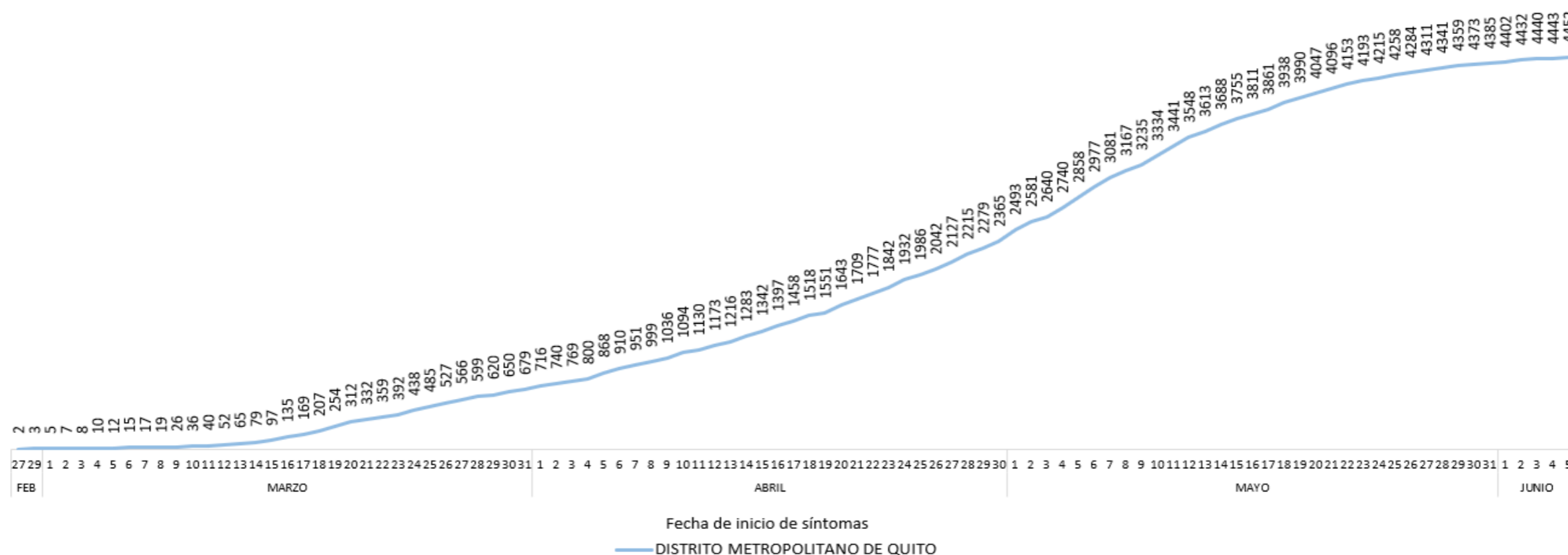
Inicio 29/02/2020 - Corte 09/06/2020 Hora 08H00



Tendencia acumulada de casos confirmados - Provincia



Tendencia acumulada de casos confirmados – Distrito Metropolitano de Quito



COE PROVINCIAL PICHINCHA



Fuente: Ministerio de Salud Pública - Información reportada en función del avance de la toma y procesamiento de muestras.

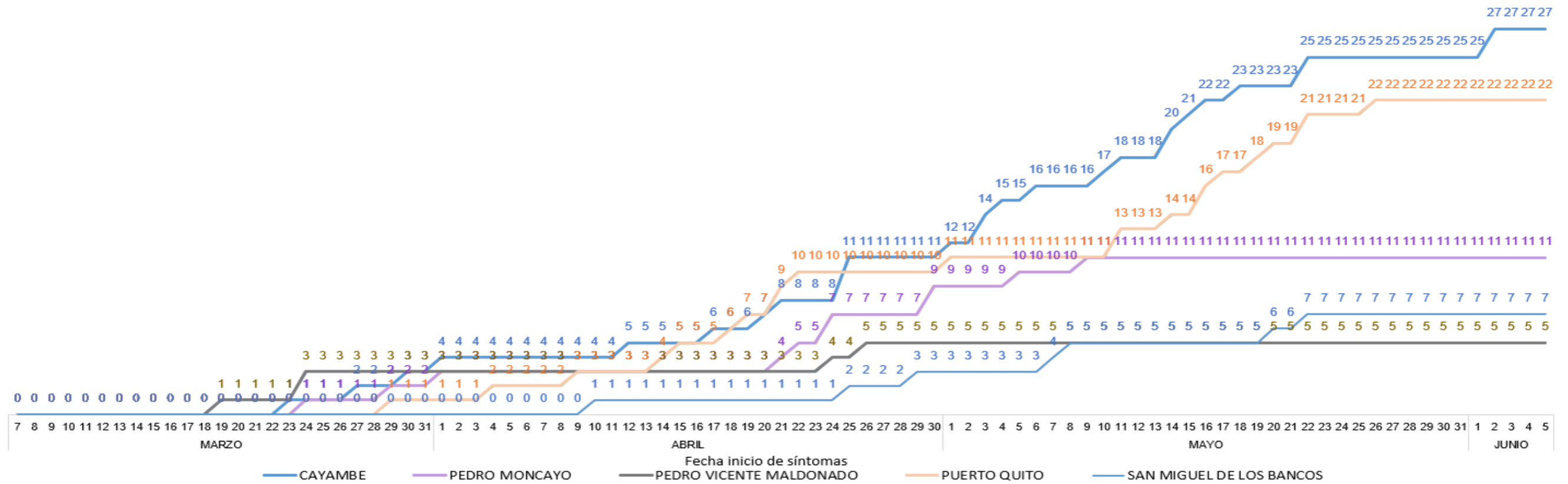
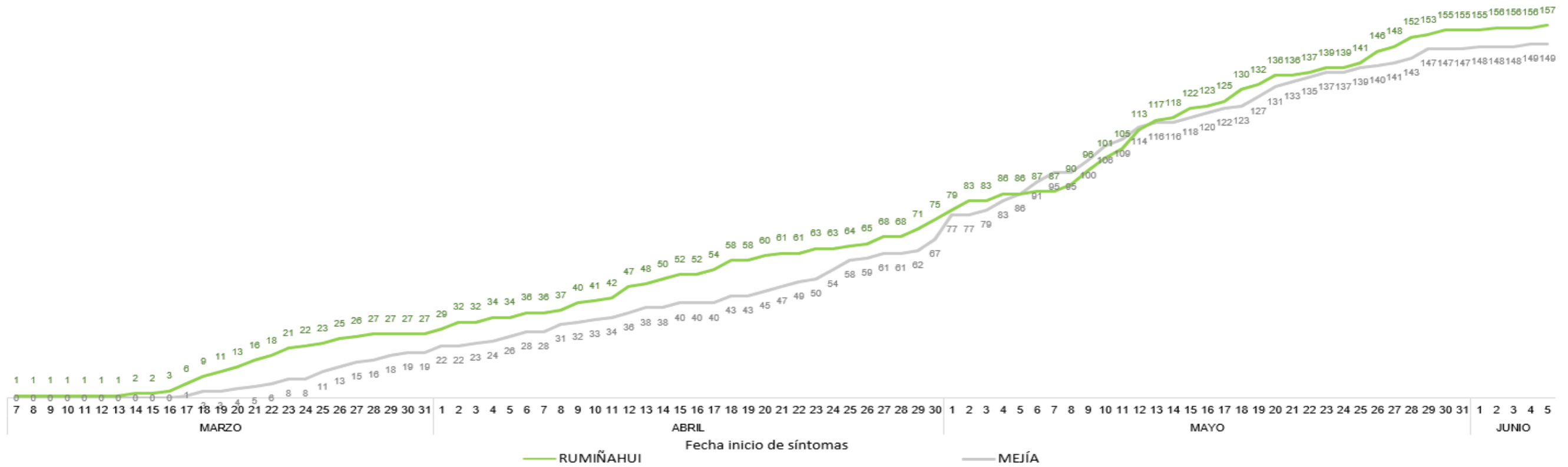


SITUACIÓN PICHINCHA POR COVID-19 (CORONAVIRUS)

Inicio 29/02/2020 - Corte 09/06/2020 Hora 08H00



Tendencia acumulada de casos confirmados por cantón



Fuente: Ministerio de Salud Pública - Información reportada en función del avance de la toma y procesamiento de muestras.



SITUACIÓN PICHINCHA POR COVID-19 (CORONAVIRUS)

Inicio 29/02/2020 - Corte 09/06/2020 Hora 08H00



Casos confirmados por parroquia

Cantón / Parroquia	Número de Casos	%
CAYAMBE	27	0,56%
ASCÁZUBI	3	0,06%
CANGAHUA	2	0,04%
CAYAMBE	19	0,39%
JUAN MONTALVO	1	0,02%
OLMEDO	1	0,02%
SANTA ROSA DE CUZUBAMBA	1	0,02%
D. M. QUITO	4.452	92,17%
ALANGASÍ	37	0,77%
AMAGUAÑA	60	1,24%
ATAHUALPA (HABASPAMBA)	6	0,12%
BELISARIO QUEVEDO	292	6,05%
CALACALÍ	6	0,12%
CALDERÓN (CARAPUNGO)	206	4,27%
CARCELÉN	49	1,01%
CENTRO HISTÓRICO	277	5,73%
CHAVEZPAMBA	4	0,08%
CHECA (CHILPA)	4	0,08%
CHILIBULO	60	1,24%
CHILLOGALLO	332	6,87%
CHIMBACALLE	155	3,21%
COCHAPAMBA	65	1,35%
COMITÉ DEL PUEBLO	70	1,45%
CONOCOTO	171	3,54%
COTOCOLLAO	178	3,69%
CUMBAYÁ	54	1,12%
EL CONDADO	64	1,33%
EL QUINCHE	9	0,19%
GUALEA	1	0,02%
GUAMANÍ	311	6,44%
GUANGOPOLO	5	0,10%
GUAYLLABAMBA	9	0,19%
IÑAQUITO	84	1,74%
ITCHIMBÍA	66	1,37%
JIPIJAPA	20	0,41%
KENNEDY	89	1,84%
LA ARGELIA	102	2,11%
LA CONCEPCIÓN	35	0,72%
LA ECUATORIANA	143	2,96%
LA FERROVIARIA	113	2,34%
LA LIBERTAD	98	2,03%
LA MAGDALENA	257	5,32%
LA MENA	56	1,16%
LA MERCED	3	0,06%
LLANO CHICO	21	0,43%
LLOA	1	0,02%
MARISCAL SUCRE	19	0,39%
NANEGAL	6	0,12%
NANEGALITO	2	0,04%

Cantón / Parroquia	Número de Casos	%
NAYÓN	25	0,52%
NONO	2	0,04%
PACTO	2	0,04%
PIFO	19	0,39%
PÍNTAG	37	0,77%
POMASQUI	74	1,53%
PONCEANO	10	0,21%
PUÉLLARO	1	0,02%
PUEMBO	18	0,37%
PUENGASÍ	59	1,22%
QUITUMBE	139	2,88%
RUMIPAMBA	13	0,27%
SAN ANTONIO	20	0,41%
SAN BARTOLO	75	1,55%
SAN ISIDRO DEL INCA	62	1,28%
SAN JOSÉ DE MINAS	1	0,02%
SAN JUAN	85	1,76%
SOLANDA	86	1,78%
TABABELA	14	0,29%
TUMBACO	74	1,53%
TURUBAMBA	59	1,22%
YARUQUÍ	31	0,64%
ZÁMBIZA	6	0,12%
MEJÍA	149	3,08%
ALÓAG	21	0,43%
ALOASÍ	5	0,10%
CHAUPI	3	0,06%
CUTUGLAHUA	24	0,50%
MACHACHI	79	1,64%
MANUEL CORNEJO ASTORGA	2	0,04%
TAMBILLO	15	0,31%
PEDRO MONCAYO	11	0,23%
LA ESPERANZA	5	0,10%
MALCHINGUÍ	1	0,02%
TABACUNDO	3	0,06%
TOCACHI	1	0,02%
TUPIGACHI	1	0,02%
PEDRO VICENTE MALDONADO	5	0,10%
PEDRO VICENTE MALDONADO	5	0,10%
PUERTO QUITO	22	0,46%
PUERTO QUITO	22	0,46%
RUMIÑAHUI	157	3,25%
COTOGCHOA	2	0,04%
SAN PEDRO DE TABOADA	7	0,14%
SAN RAFAEL	18	0,37%
SANGOLQUÍ	130	2,69%
SAN MIGUEL DE LOS BANCOS	7	0,14%
SAN MIGUEL DE LOS BANCOS	7	0,14%
TOTAL	4.830	100,00%

Parroquia de domicilio declarada por la persona atendida

COE PROVINCIAL PICHINCHA



PICHINCHA GOBIERNO PROVINCIAL



Fuente: Ministerio de Salud Pública - Información reportada en función del avance de la toma y procesamiento de muestras.