



SITUACIÓN PICHINCHA POR COVID-19 (CORONAVIRUS)

Inicio 29/02/2020 - Corte 02/07/2020 Hora 08H00



CASOS CONFIRMADOS POR CANTÓN

CASOS CONFIRMADOS



8.253

CASOS DESCARTADOS



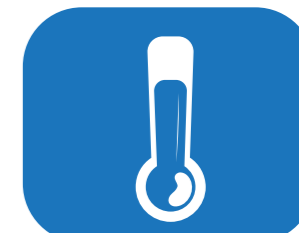
9.658

CASOS CON SOSPECHA

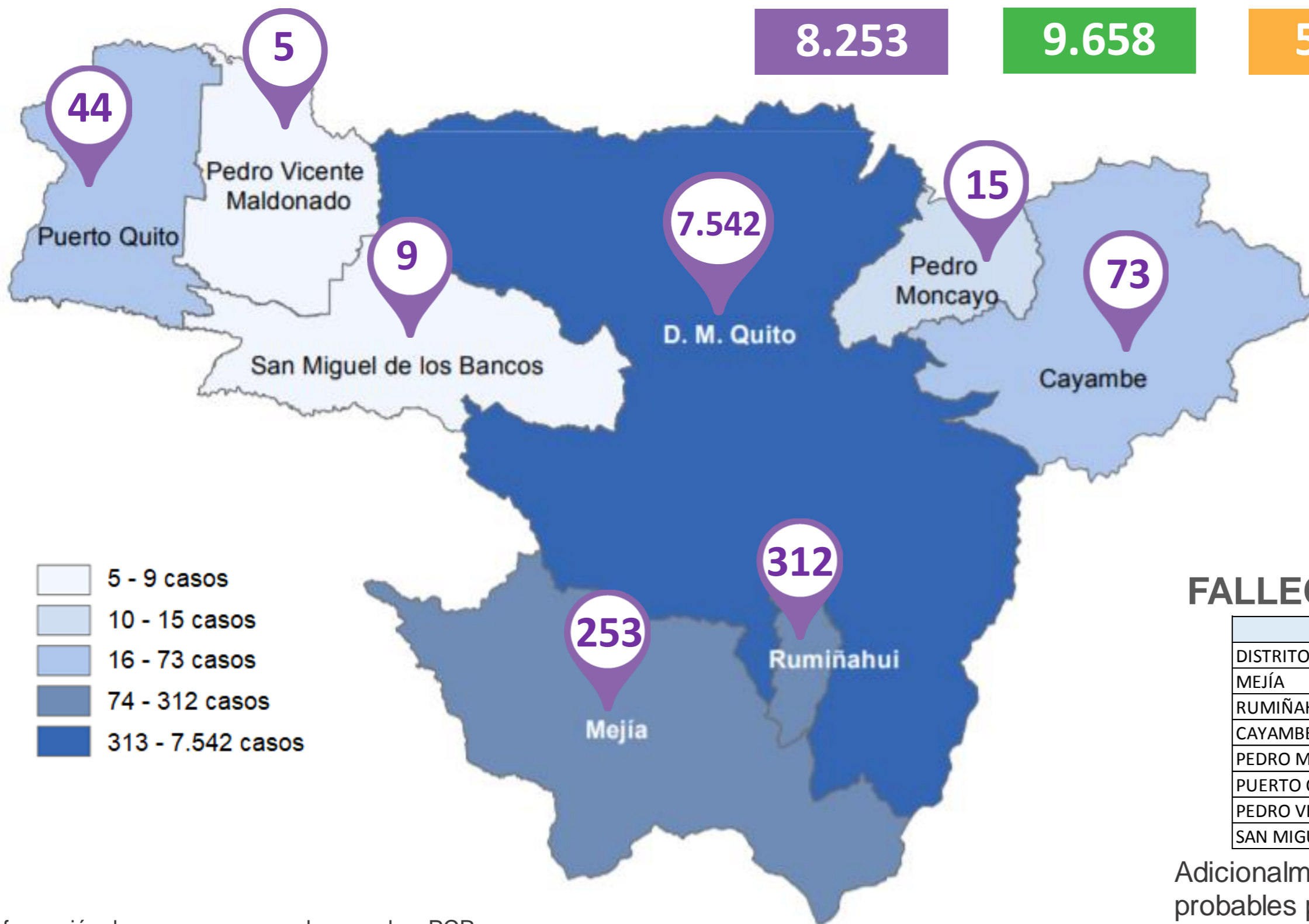


5.656

MUESTRAS TOMADAS



23.567



- 5 - 9 casos
- 10 - 15 casos
- 16 - 73 casos
- 74 - 312 casos
- 313 - 7.542 casos

PERSONAS FALLECIDAS



527

FALLECIDOS POR CANTÓN

Cantón	Fallecidos
DISTRITO METROPOLITANO DE QUITO	486
MEJÍA	16
RUMIÑAHUI	14
CAYAMBE	5
PEDRO MONCAYO	2
PUERTO QUITO	2
PEDRO VICENTE MALDONADO	1
SAN MIGUEL DE LOS BANCOS	1

Adicionalmente, se registran 102 fallecidos probables por COVID-19 y 10 con sospecha.

Información de casos corresponde a pruebas PCR.

COE PROVINCIAL PICHINCHA



PICHINCHA GOBIERNO PROVINCIAL



Fuente: Ministerio de Salud Pública - Información reportada en función del avance de la toma y procesamiento de muestras.

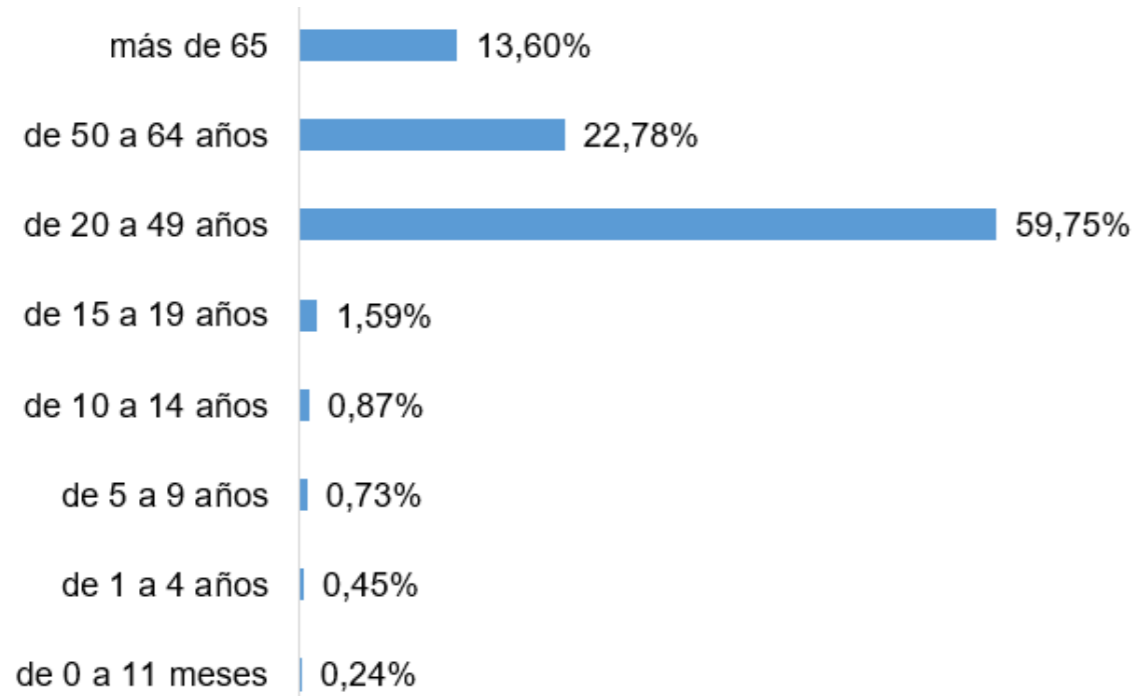


SITUACIÓN PICHINCHA POR COVID-19 (CORONAVIRUS)

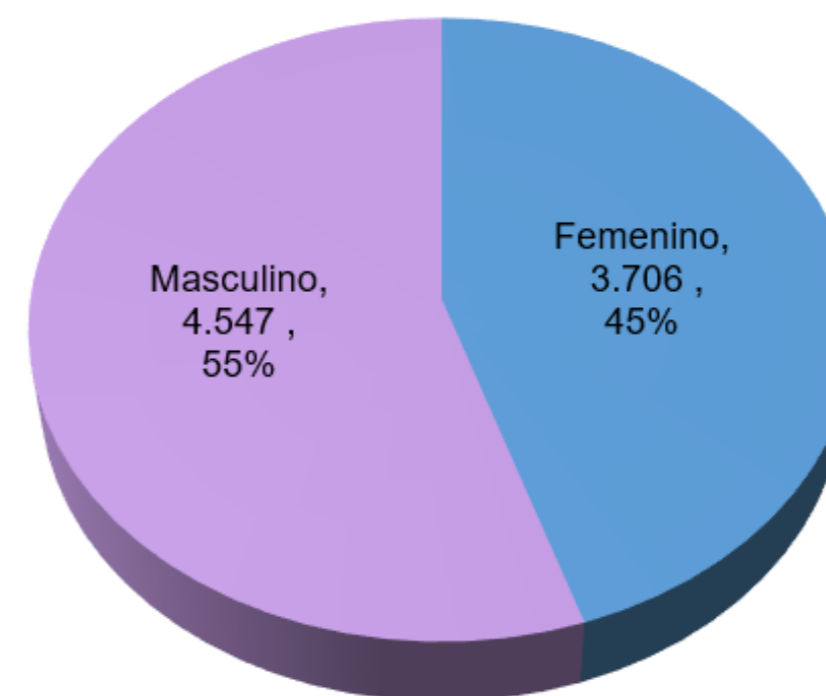
Inicio 29/02/2020 - Corte 02/07/2020 Hora 08H00



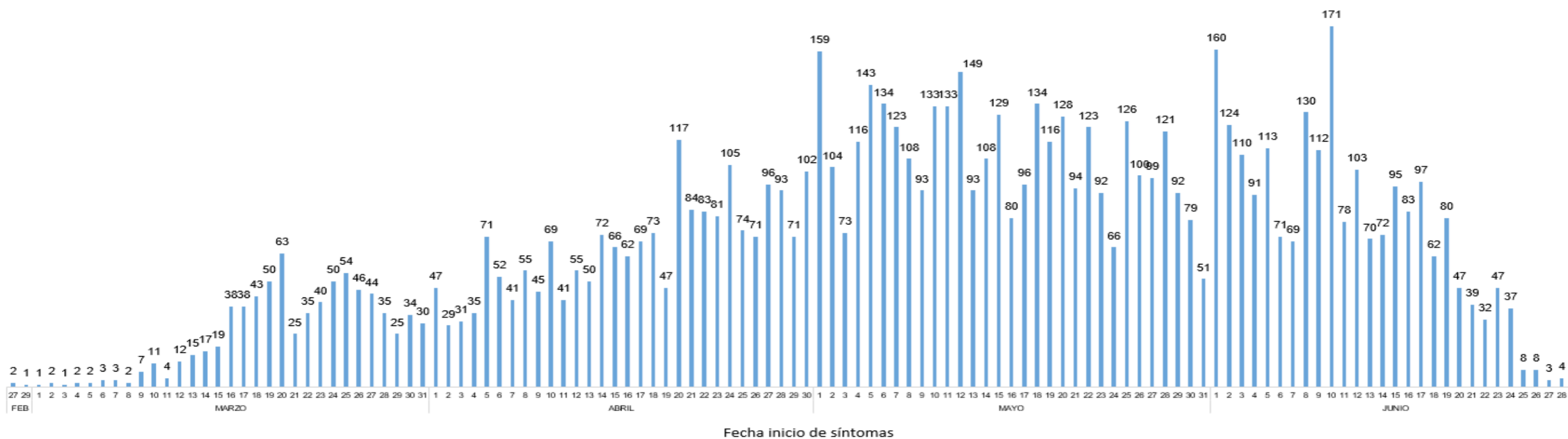
Casos confirmados por grupo etario



Casos confirmados por género



Casos confirmados por día



Fuente: Ministerio de Salud Pública - Información reportada en función del avance de la toma y procesamiento de muestras.

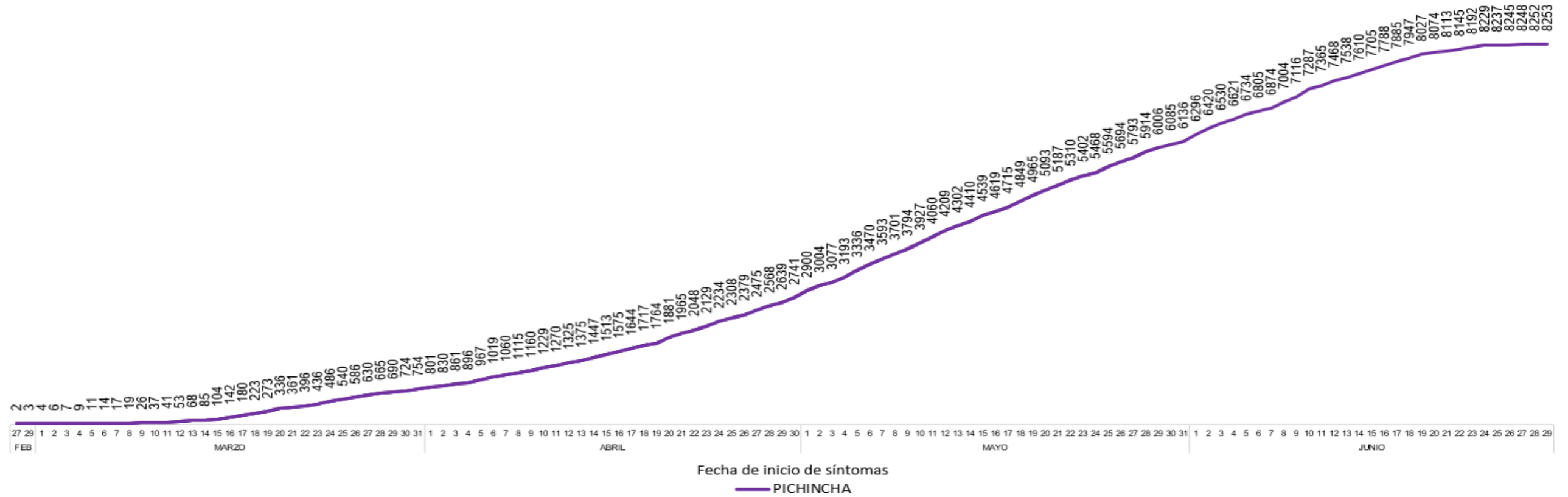


SITUACIÓN PICHINCHA POR COVID-19 (CORONAVIRUS)

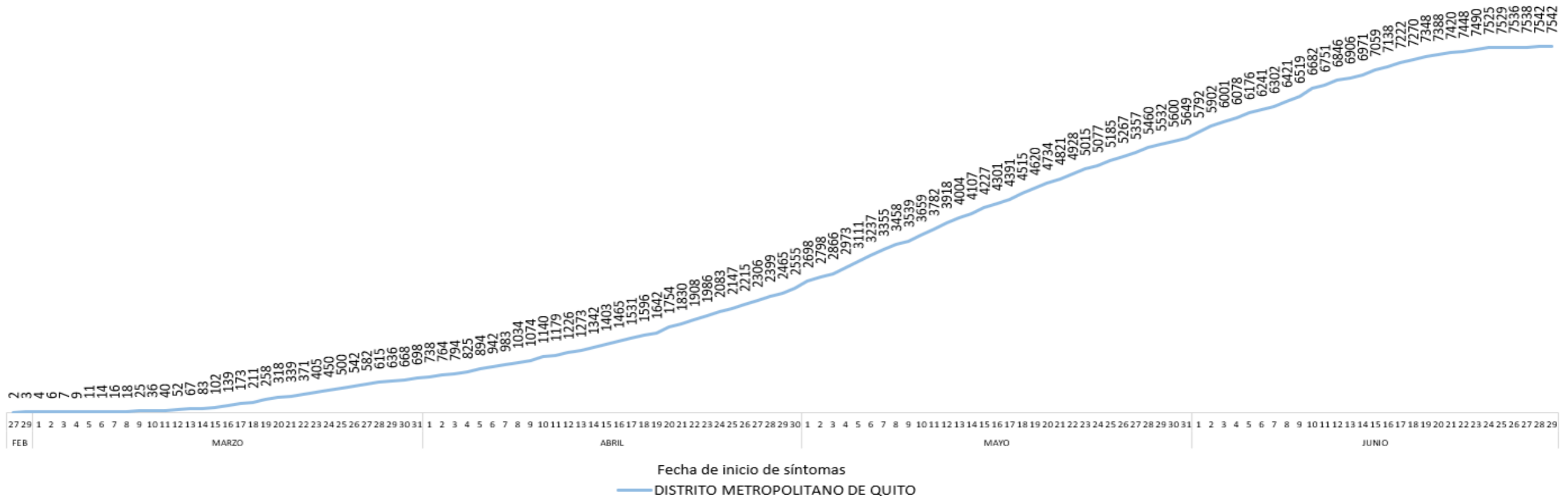
Inicio 29/02/2020 - Corte 02/07/2020 Hora 08H00



Tendencia acumulada de casos confirmados - Provincia



Tendencia acumulada de casos confirmados – Distrito Metropolitano de Quito



Fuente: Ministerio de Salud Pública - Información reportada en función del avance de la toma y procesamiento de muestras.

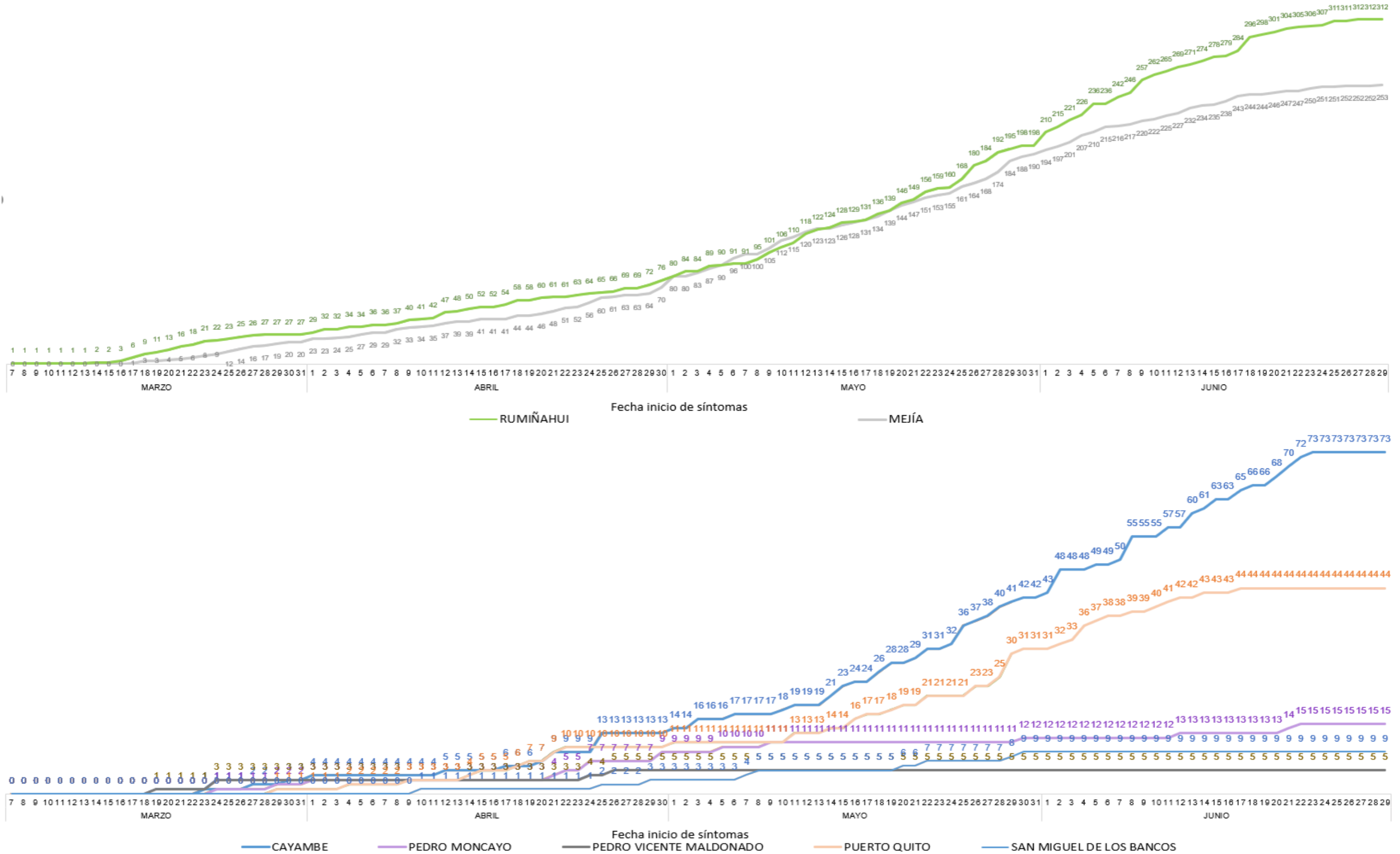


SITUACIÓN PICHINCHA POR COVID-19 (CORONAVIRUS)

Inicio 29/02/2020 - Corte 02/07/2020 Hora 08H00



Tendencia acumulada de casos confirmados por cantón





SITUACIÓN PICHINCHA POR COVID-19 (CORONAVIRUS)

Inicio 29/02/2020 - Corte 02/07/2020 Hora 08H00



Casos confirmados por parroquia

Cantón / Parroquia	Número de Casos	%
CAYAMBE	73	0,88%
ASCÁZUBI	9	0,11%
AYORA	3	0,04%
CANGAHUA	4	0,05%
CAYAMBE	50	0,61%
JUAN MONTALVO	4	0,05%
OLMEDO	2	0,02%
SANTA ROSA DE CUZUBAMBA	1	0,01%
D. M. QUITO	7.542	91,38%
ALANGASÍ	60	0,73%
AMAGUAÑA	79	0,96%
ATAHUALPA (HABASPAMBA)	9	0,11%
BELISARIO QUEVEDO	416	5,04%
CALACALÍ	7	0,08%
CALDERÓN (CARAPUNGO)	399	4,83%
CARCELÉN	83	1,01%
CENTRO HISTÓRICO	419	5,08%
CHAVEZPAMBA	8	0,10%
CHECA (CHILPA)	4	0,05%
CHILIBULO	97	1,18%
CHILLOGALLO	648	7,85%
CHIMBACALLE	303	3,67%
COCHAPAMBA	108	1,31%
COMITÉ DEL PUEBLO	127	1,54%
CONOCOTO	269	3,26%
COTOCOLLAO	343	4,16%
CUMBAYÁ	87	1,05%
EL CONDADO	101	1,22%
EL QUINCHE	14	0,17%
GALEA	7	0,08%
GUAMANÍ	535	6,48%
GUANGOPOLO	8	0,10%
GUAYLLABAMBA	19	0,23%
INDETERMINADA	2	0,02%
IÑAQUITO	118	1,43%
ITCHIMBÍA	120	1,45%
JIPIJAPA	35	0,42%
KENNEDY	125	1,51%
LA ARGELIA	167	2,02%
LA CONCEPCIÓN	53	0,64%
LA ECUATORIANA	272	3,30%
LA FERROVIARIA	171	2,07%
LA LIBERTAD	129	1,56%
LA MAGDALENA	408	4,94%
LA MENA	84	1,02%
LA MERCED	5	0,06%
LLANO CHICO	35	0,42%
LLOA	3	0,04%
MARISCAL SUCRE	39	0,47%
NANEGAL	7	0,08%
NANEGALITO	3	0,04%

Cantón / Parroquia	Número de Casos	%
NAYÓN	45	0,55%
NONO	5	0,06%
PACTO	3	0,04%
PIFO	28	0,34%
PÍNTAG	68	0,82%
POMASQUI	99	1,20%
PONCEANO	18	0,22%
PUÉLLARO	2	0,02%
PUEMBO	26	0,32%
PUENGASÍ	135	1,64%
QUITUMBE	256	3,10%
RUMIPAMBA	36	0,44%
SAN ANTONIO	41	0,50%
SAN BARTOLO	147	1,78%
SAN ISIDRO DEL INCA	99	1,20%
SAN JOSÉ DE MINAS	6	0,07%
SAN JUAN	147	1,78%
SOLANDA	194	2,35%
TABABELA	16	0,19%
TUMBACO	99	1,20%
TURUBAMBA	93	1,13%
YARUQUÍ	42	0,51%
ZÁMBIZA	11	0,13%
MEJÍA	253	3,07%
ALÓAG	37	0,45%
ALOASÍ	11	0,13%
CHAUPI	5	0,06%
CUTUGLAHUA	40	0,48%
MACHACHI	132	1,60%
MANUEL CORNEJO ASTORGA	2	0,02%
TAMBILLO	26	0,32%
PEDRO MONCAYO	15	0,18%
LA ESPERANZA	6	0,07%
MALCHINGUÍ	1	0,01%
TABACUNDO	6	0,07%
TOCACHI	1	0,01%
TUPIGACHI	1	0,01%
PEDRO VICENTE MALDONADO	5	0,06%
PEDRO VICENTE MALDONADO	5	0,06%
PUERTO QUITO	44	0,53%
PUERTO QUITO	44	0,53%
RUMIÑAHUI	312	3,78%
COTOGCHOA	8	0,10%
RUMIPAMBA	1	0,01%
SAN PEDRO DE TABOADA	24	0,29%
SAN RAFAEL	22	0,27%
SANGOLQUÍ	257	3,11%
SAN MIGUEL DE LOS BANCOS	9	0,11%
SAN MIGUEL DE LOS BANCOS	9	0,11%
TOTAL	8.253	100,00%

* Corresponde a Quito Cabecera Cantonal sin parroquia urbana declarada.

Parroquia de domicilio declarada por la persona atendida

COE PROVINCIAL PICHINCHA



PICHINCHA GOBIERNO PROVINCIAL



Fuente: Ministerio de Salud Pública - Información reportada en función del avance de la toma y procesamiento de muestras.