



# SITUACIÓN PICHINCHA POR COVID-19 (CORONAVIRUS)

Inicio 29/02/2020 - Corte 05/07/2020 Hora 08H00



## CASOS CONFIRMADOS POR CANTÓN

CASOS CONFIRMADOS



8.924

CASOS DESCARTADOS



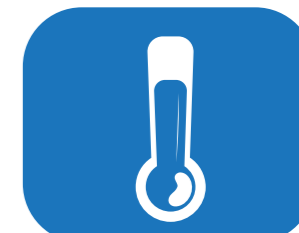
10.056

CASOS CON SOSPECHA

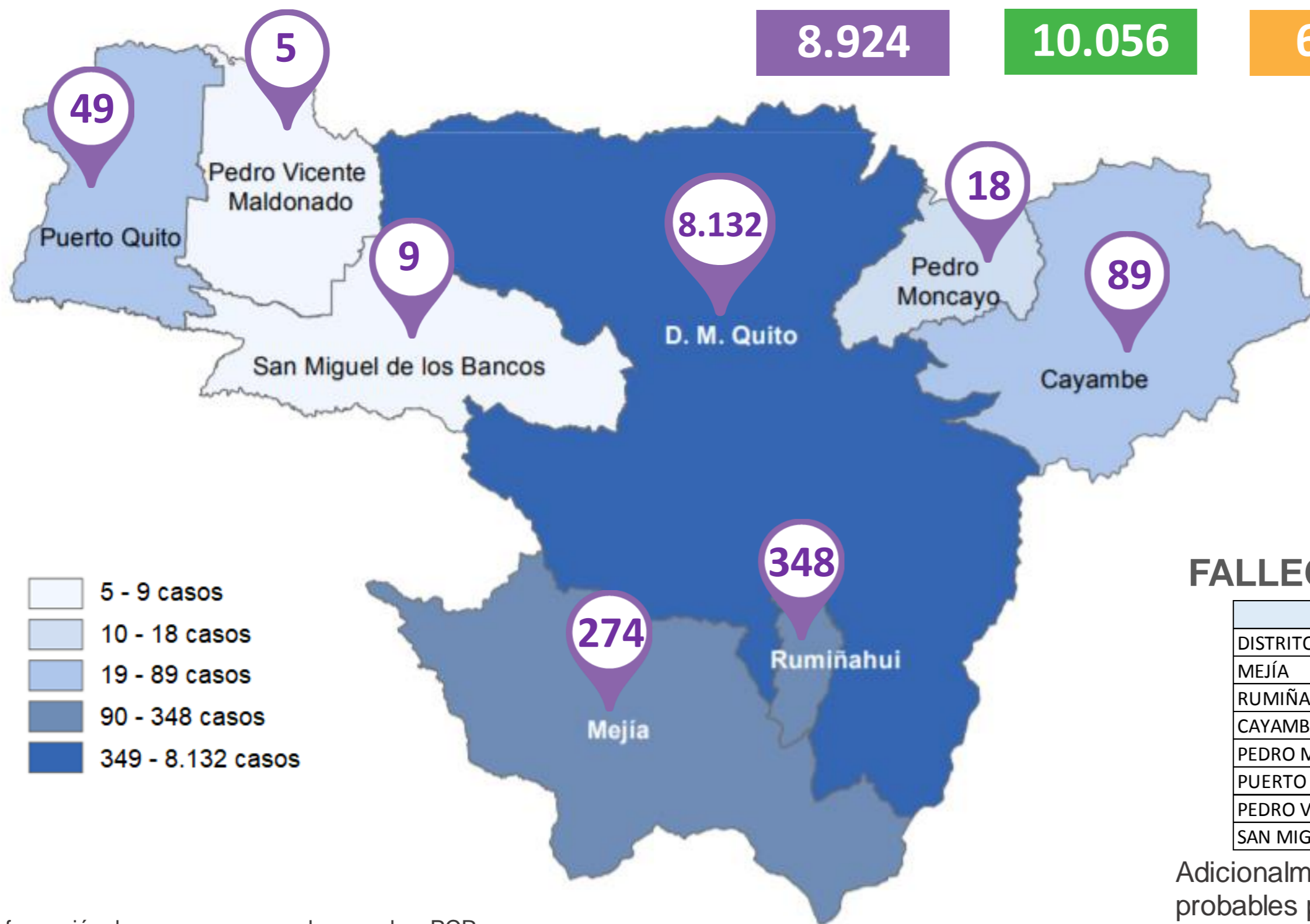


6.405

MUESTRAS TOMADAS



25.385



- 5 - 9 casos
- 10 - 18 casos
- 19 - 89 casos
- 90 - 348 casos
- 349 - 8.132 casos

## PERSONAS FALLECIDAS



549

## FALLECIDOS POR CANTÓN

Cantón	Fallecidos
DISTRITO METROPOLITANO DE QUITO	504
MEJÍA	17
RUMIÑAHUI	15
CAYAMBE	6
PEDRO MONCAYO	3
PUERTO QUITO	2
PEDRO VICENTE MALDONADO	1
SAN MIGUEL DE LOS BANCOS	1

Adicionalmente, se registran 120 fallecidos probables por COVID-19 y 12 con sospecha.

Información de casos corresponde a pruebas PCR.

COE PROVINCIAL PICHINCHA



PICHINCHA GOBIERNO PROVINCIAL



Fuente: Ministerio de Salud Pública - Información reportada en función del avance de la toma y procesamiento de muestras.

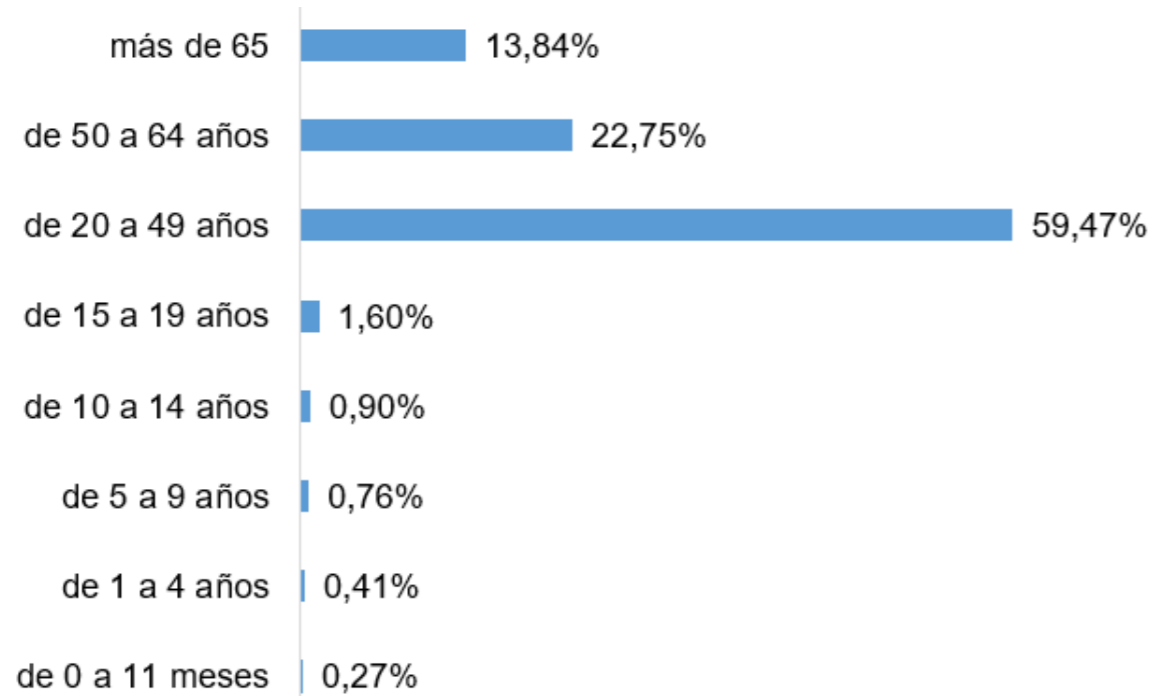


# SITUACIÓN PICHINCHA POR COVID-19 (CORONAVIRUS)

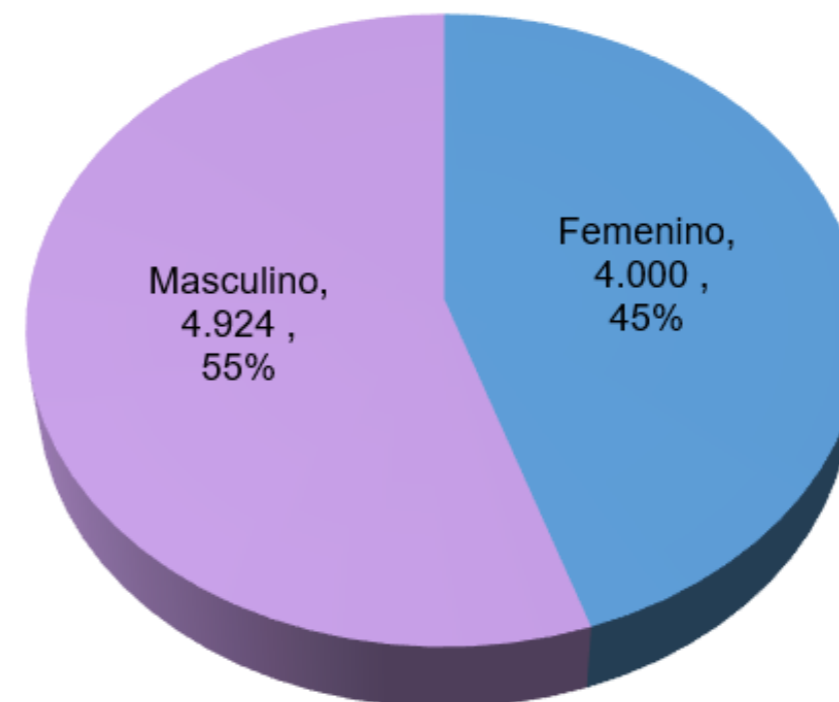
Inicio 29/02/2020 - Corte 05/07/2020 Hora 08H00



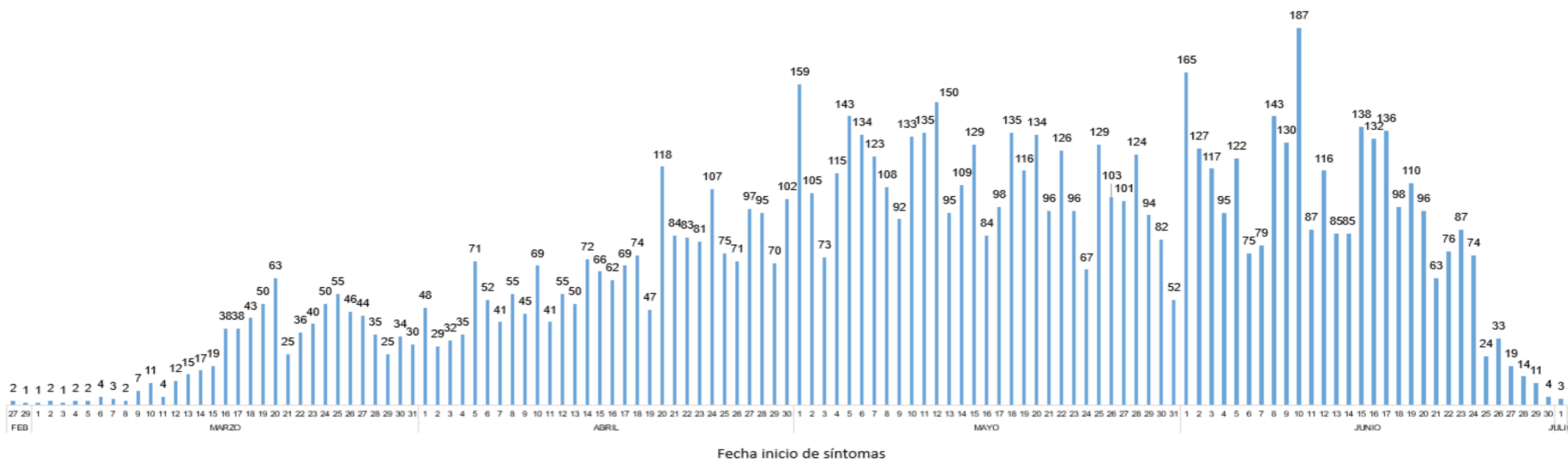
### Casos confirmados por grupo etario



### Casos confirmados por género



### Casos confirmados por día



Fuente: Ministerio de Salud Pública - Información reportada en función del avance de la toma y procesamiento de muestras.

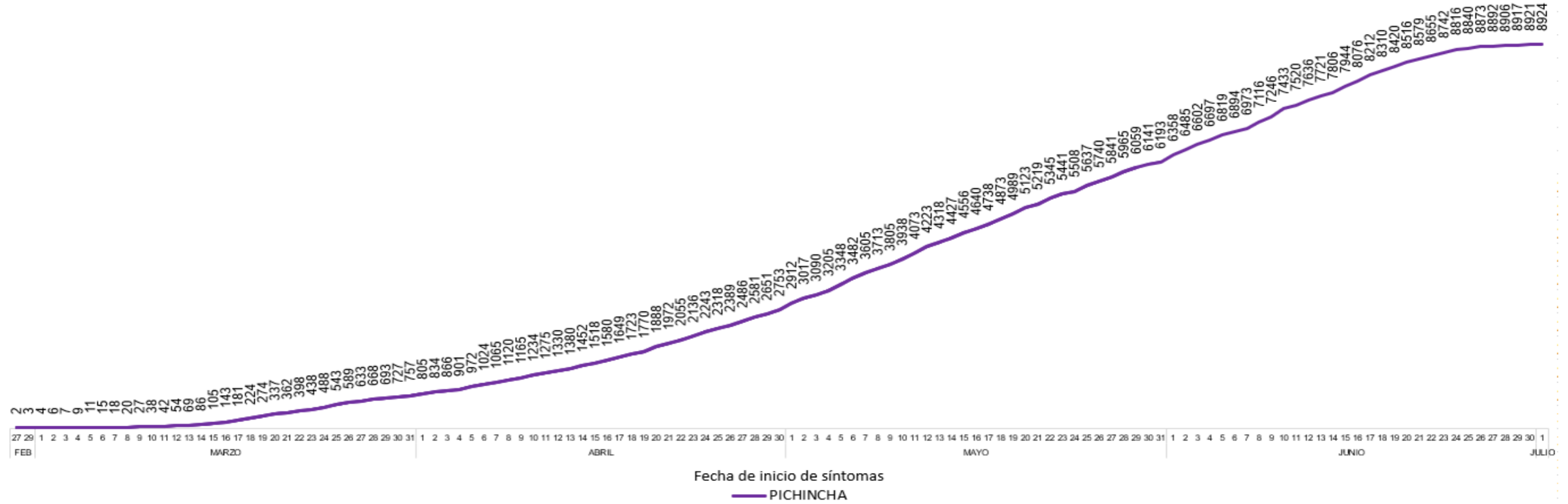


# SITUACIÓN PICHINCHA POR COVID-19 (CORONAVIRUS)

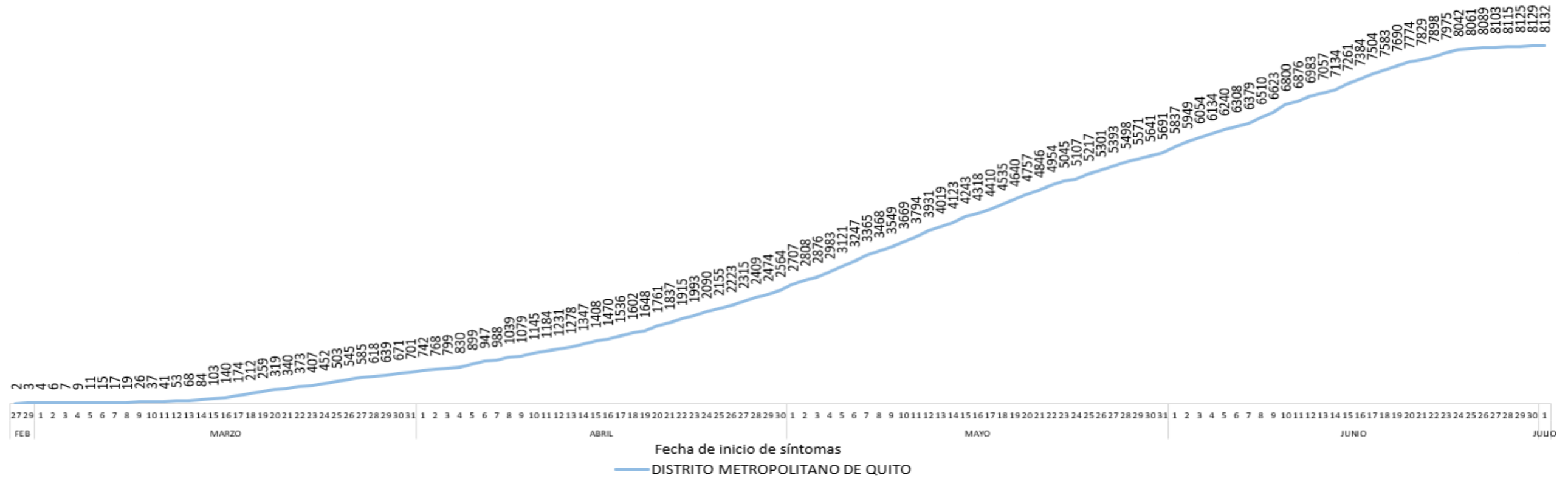
Inicio 29/02/2020 - Corte 05/07/2020 Hora 08H00



## Tendencia acumulada de casos confirmados - Provincia



## Tendencia acumulada de casos confirmados – Distrito Metropolitano de Quito



Fuente: Ministerio de Salud Pública - Información reportada en función del avance de la toma y procesamiento de muestras.



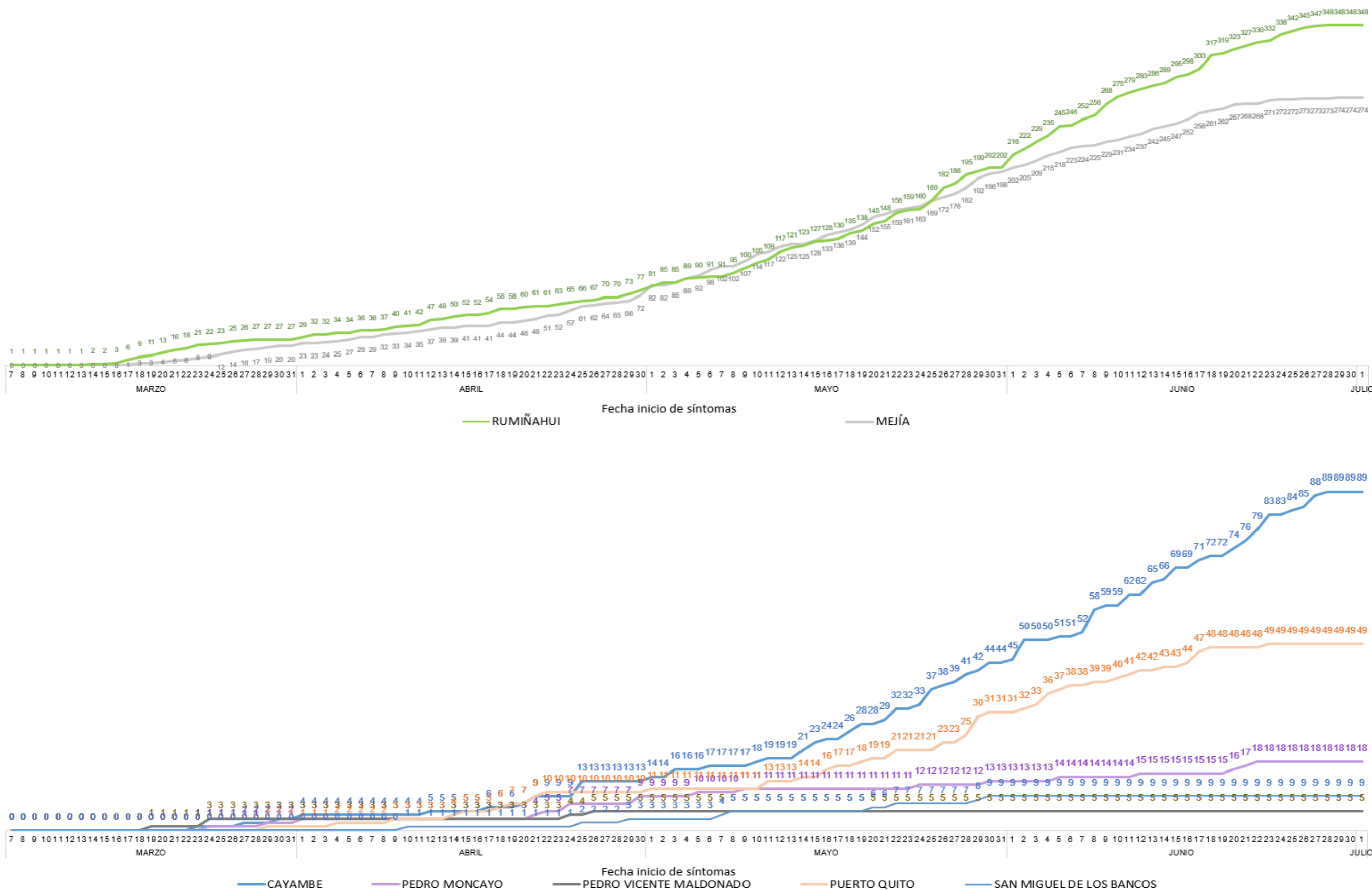


# SITUACIÓN PICHINCHA POR COVID-19 (CORONAVIRUS)

Inicio 29/02/2020 - Corte 05/07/2020 Hora 08H00



## Tendencia acumulada de casos confirmados por cantón



Fuente: Ministerio de Salud Pública - Información reportada en función del avance de la toma y procesamiento de muestras.



# SITUACIÓN PICHINCHA POR COVID-19 (CORONAVIRUS)

Inicio 29/02/2020 - Corte 05/07/2020 Hora 08H00



## Casos confirmados por parroquia

Cantón / Parroquia	Número de Casos	%
<b>CAYAMBE</b>	<b>89</b>	<b>1,00%</b>
ASCÁZUBI	10	0,11%
AYORA	3	0,03%
CANGAHUA	4	0,04%
CAYAMBE	62	0,69%
JUAN MONTALVO	5	0,06%
OLMEDO	2	0,02%
SANTA ROSA DE CUZUBAMBA	3	0,03%
<b>D. M. QUITO</b>	<b>8.132</b>	<b>91,13%</b>
ALANGASÍ	78	0,87%
AMAGUAÑA	81	0,91%
ATAHUALPA (HABASPAMBA)	9	0,10%
BELISARIO QUEVEDO	439	4,92%
CALACALÍ	8	0,09%
CALDERÓN (CARAPUNGO)	444	4,98%
CARCELÉN	98	1,10%
CENTRO HISTÓRICO	443	4,96%
CHAVEZPAMBA	8	0,09%
CHECA (CHILPA)	6	0,07%
CHILIBULO	101	1,13%
CHILLOGALLO	725	8,12%
CHIMBACALLE	322	3,61%
COCHAPAMBA	112	1,26%
COMITÉ DEL PUEBLO	147	1,65%
CONOCOTO	279	3,13%
COTOCOLLAO	367	4,11%
CUMBAYÁ	95	1,06%
EL CONDADO	109	1,22%
EL QUINCHE	15	0,17%
GALEA	8	0,09%
GUAMANÍ	588	6,59%
GUANGOPOLO	10	0,11%
GUAYLLABAMBA	18	0,20%
INDETERMINADA	2	0,02%
IÑAQUITO	125	1,40%
ITCHIMBÍA	127	1,42%
JIPIJAPA	36	0,40%
KENNEDY	137	1,54%
LA ARGELIA	182	2,04%
LA CONCEPCIÓN	54	0,61%
LA ECUATORIANA	284	3,18%
LA FERROVIARIA	186	2,08%
LA LIBERTAD	132	1,48%
LA MAGDALENA	430	4,82%
LA MENA	93	1,04%
LA MERCED	6	0,07%
LLANO CHICO	39	0,44%
LLOA	4	0,04%
MARISCAL SUCRE	41	0,46%
NANEGAL	9	0,10%
NANEGALITO	3	0,03%

Cantón / Parroquia	Número de Casos	%
NAYÓN	49	0,55%
NONO	5	0,06%
PACTO	3	0,03%
PIFO	30	0,34%
PÍNTAG	68	0,76%
POMASQUI	103	1,15%
PONCEANO	18	0,20%
PUÉLLARO	2	0,02%
PUEMBO	29	0,32%
PUENGASÍ	156	1,75%
QUITUMBE	275	3,08%
RUMIPAMBA	39	0,44%
SAN ANTONIO	43	0,48%
SAN BARTOLO	159	1,78%
SAN ISIDRO DEL INCA	107	1,20%
SAN JOSÉ DE MINAS	6	0,07%
SAN JUAN	153	1,71%
SOLANDA	212	2,38%
TABABELA	16	0,18%
TUMBACO	106	1,19%
TURUBAMBA	96	1,08%
YARUQUÍ	44	0,49%
ZÁMBIZA	13	0,15%
<b>MEJÍA</b>	<b>274</b>	<b>3,07%</b>
ALÓAG	37	0,41%
ALOASÍ	11	0,12%
CHAUPI	5	0,06%
CUTUGLAHUA	40	0,45%
MACHACHI	151	1,69%
MANUEL CORNEJO ASTORGA	2	0,02%
TAMBILLO	27	0,30%
UYUMBICHO	1	0,01%
<b>PEDRO MONCAYO</b>	<b>18</b>	<b>0,20%</b>
LA ESPERANZA	7	0,08%
MALCHINGUÍ	1	0,01%
TABACUNDO	6	0,07%
TOCACHI	1	0,01%
TUPIGACHI	3	0,03%
<b>PEDRO VICENTE MALDONADO</b>	<b>5</b>	<b>0,06%</b>
PEDRO VICENTE MALDONADO	5	0,06%
<b>PUERTO QUITO</b>	<b>49</b>	<b>0,55%</b>
PUERTO QUITO	49	0,55%
<b>RUMIÑAHUI</b>	<b>348</b>	<b>3,90%</b>
COTOGCHOA	8	0,09%
RUMIPAMBA	1	0,01%
SAN PEDRO DE TABOADA	30	0,34%
SAN RAFAEL	24	0,27%
SANGOLQUÍ	285	3,19%
<b>SAN MIGUEL DE LOS BANCOS</b>	<b>9</b>	<b>0,10%</b>
SAN MIGUEL DE LOS BANCOS	9	0,10%
<b>TOTAL</b>	<b>8.924</b>	<b>100,00%</b>

\* Corresponde a Quito Cabecera Cantonal sin parroquia urbana declarada.

Parroquia de domicilio declarada por la persona atendida



Fuente: Ministerio de Salud Pública - Información reportada en función del avance de la toma y procesamiento de muestras.