



SITUACIÓN PICHINCHA POR COVID-19 (CORONAVIRUS)

Inicio 29/02/2020 - Corte 23/09/2020 Hora 08H00



CASOS CONFIRMADOS POR CANTÓN

CASOS CONFIRMADOS



35.515

CASOS DESCARTADOS



42.720

CASOS CON SOSPECHA

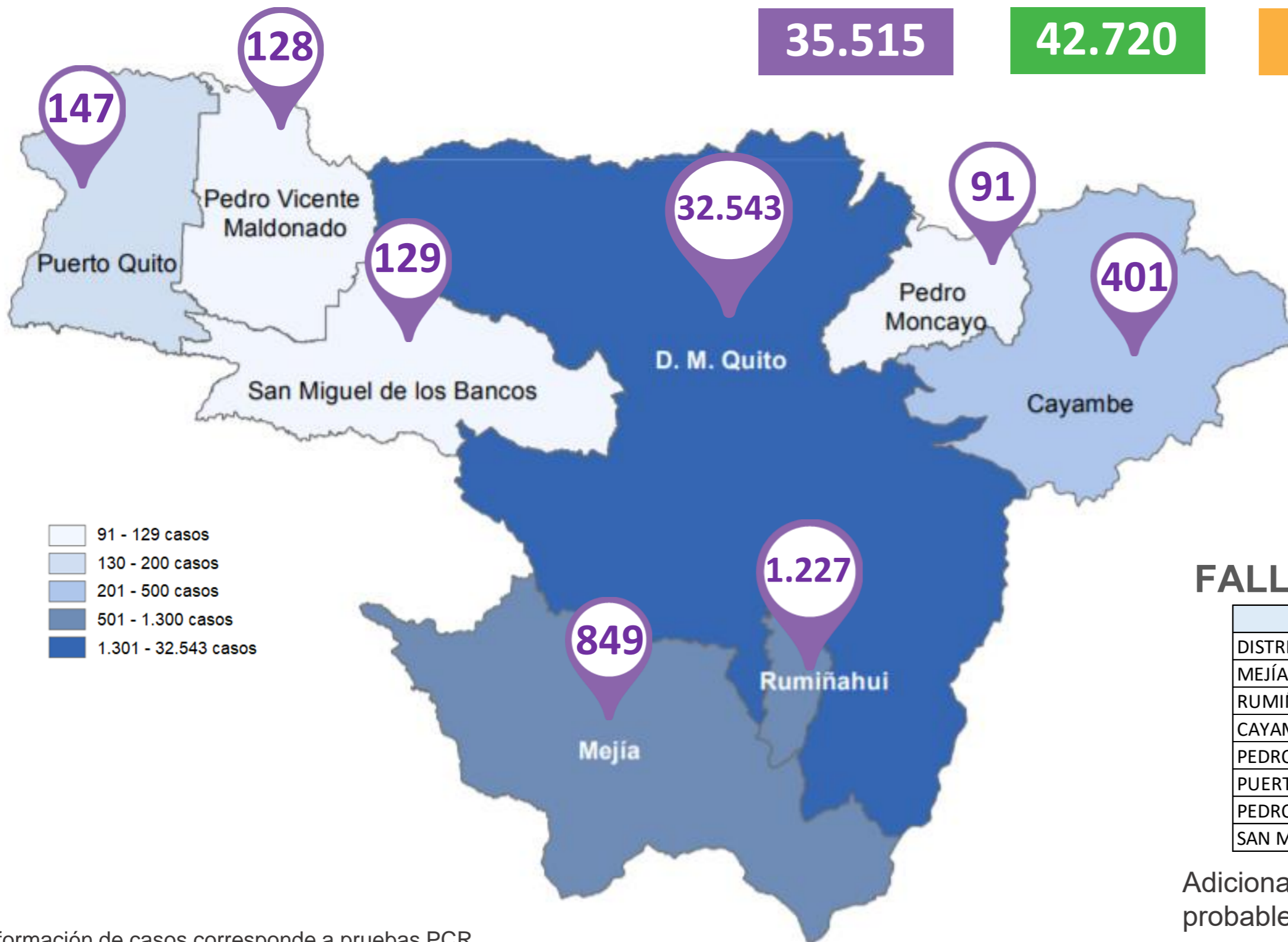


35.973

MUESTRAS TOMADAS



114.208



- 91 - 129 casos
- 130 - 200 casos
- 201 - 500 casos
- 501 - 1.300 casos
- 1.301 - 32.543 casos

PERSONAS FALLECIDAS



1.357

FALLECIDOS POR CANTÓN

Cantón	Fallecidos
DISTRITO METROPOLITANO DE QUITO	1.219
MEJÍA	49
RUMIÑAHUI	53
CAYAMBE	18
PEDRO MONCAYO	9
PUERTO QUITO	2
PEDRO VICENTE MALDONADO	3
SAN MIGUEL DE LOS BANCOS	4

Adicionalmente, se registran 221 fallecidos probables por COVID-19 y 112 con sospecha.

Información de casos corresponde a pruebas PCR.



Fuente: Ministerio de Salud Pública - Información reportada en función del avance de la toma y procesamiento de muestras.

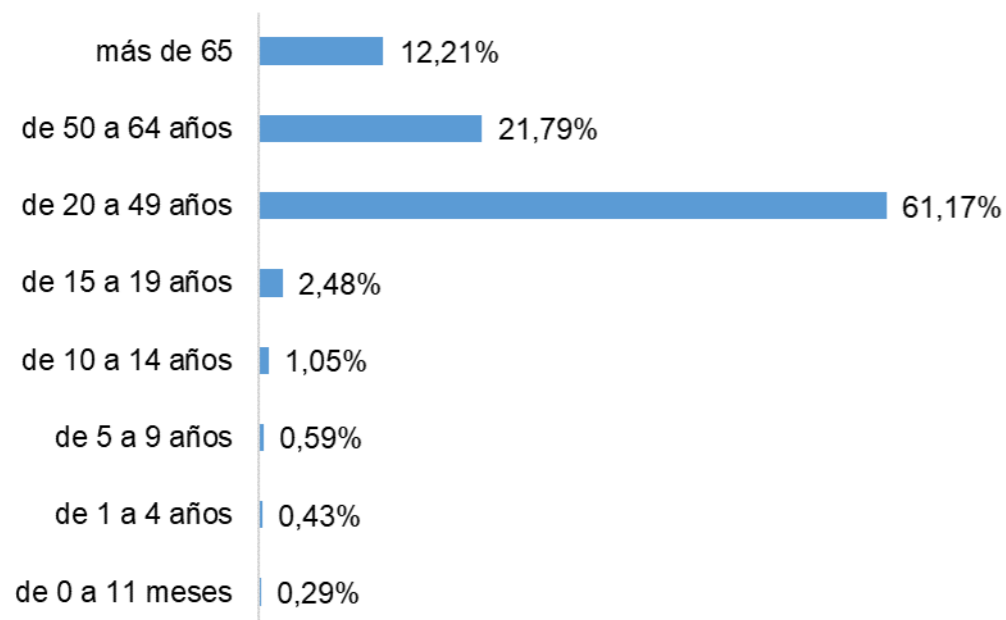


SITUACIÓN PICHINCHA POR COVID-19 (CORONAVIRUS)

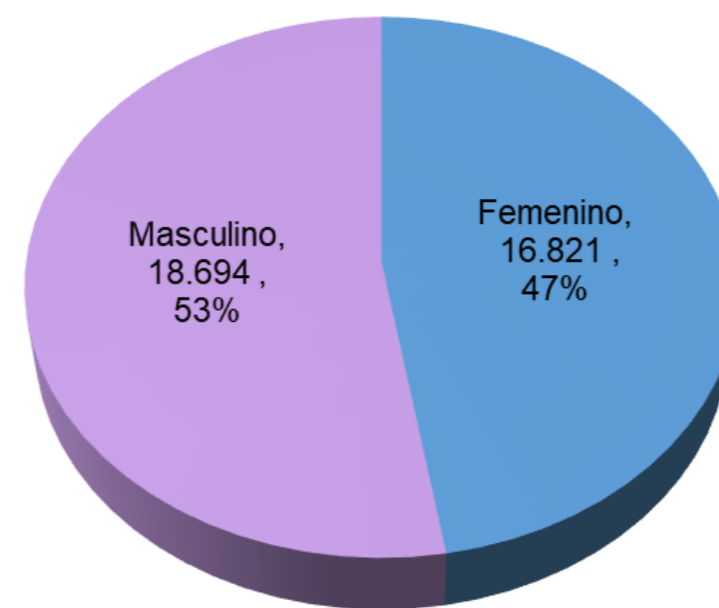
Inicio 29/02/2020 - Corte 23/09/2020 Hora 08H00



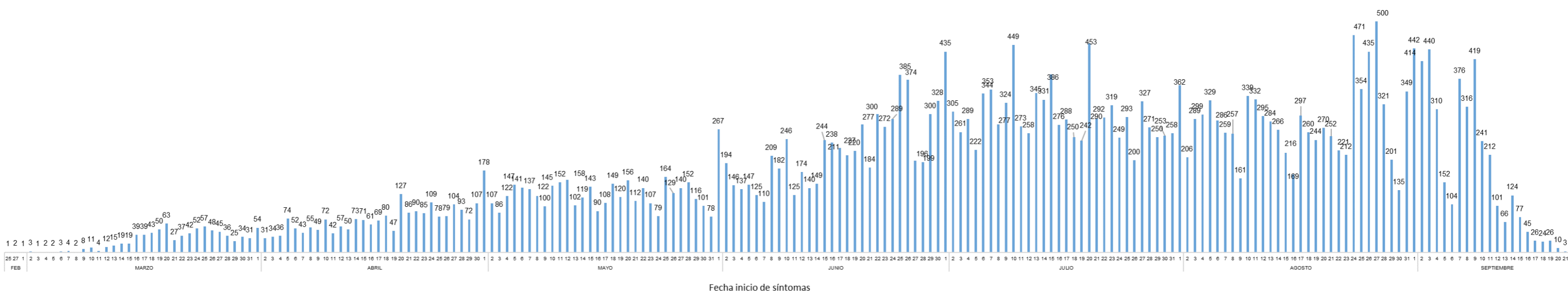
Casos confirmados por grupo etario



Casos confirmados por género



Casos confirmados por día



Fuente: Ministerio de Salud Pública - Información reportada en función del avance de la toma y procesamiento de muestras.

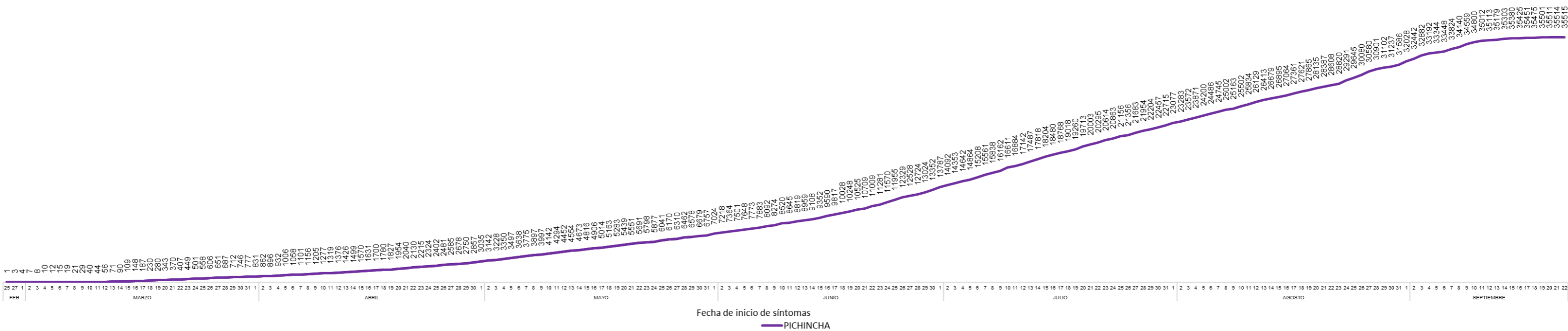


SITUACIÓN PICHINCHA POR COVID-19 (CORONAVIRUS)

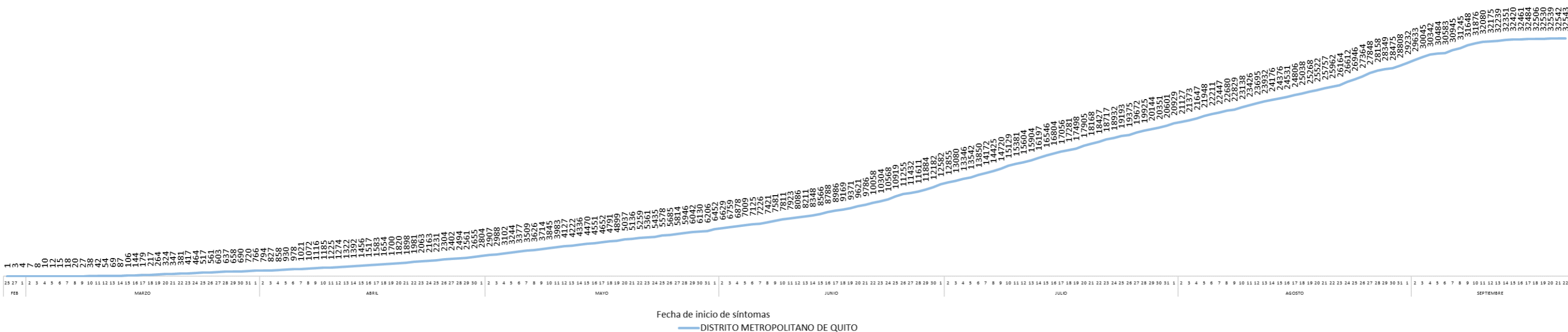
Inicio 29/02/2020 - Corte 23/09/2020 Hora 08H00



Tendencia acumulada de casos confirmados - Provincia



Tendencia acumulada de casos confirmados – Distrito Metropolitano de Quito



Fuente: Ministerio de Salud Pública - Información reportada en función del avance de la toma y procesamiento de muestras.

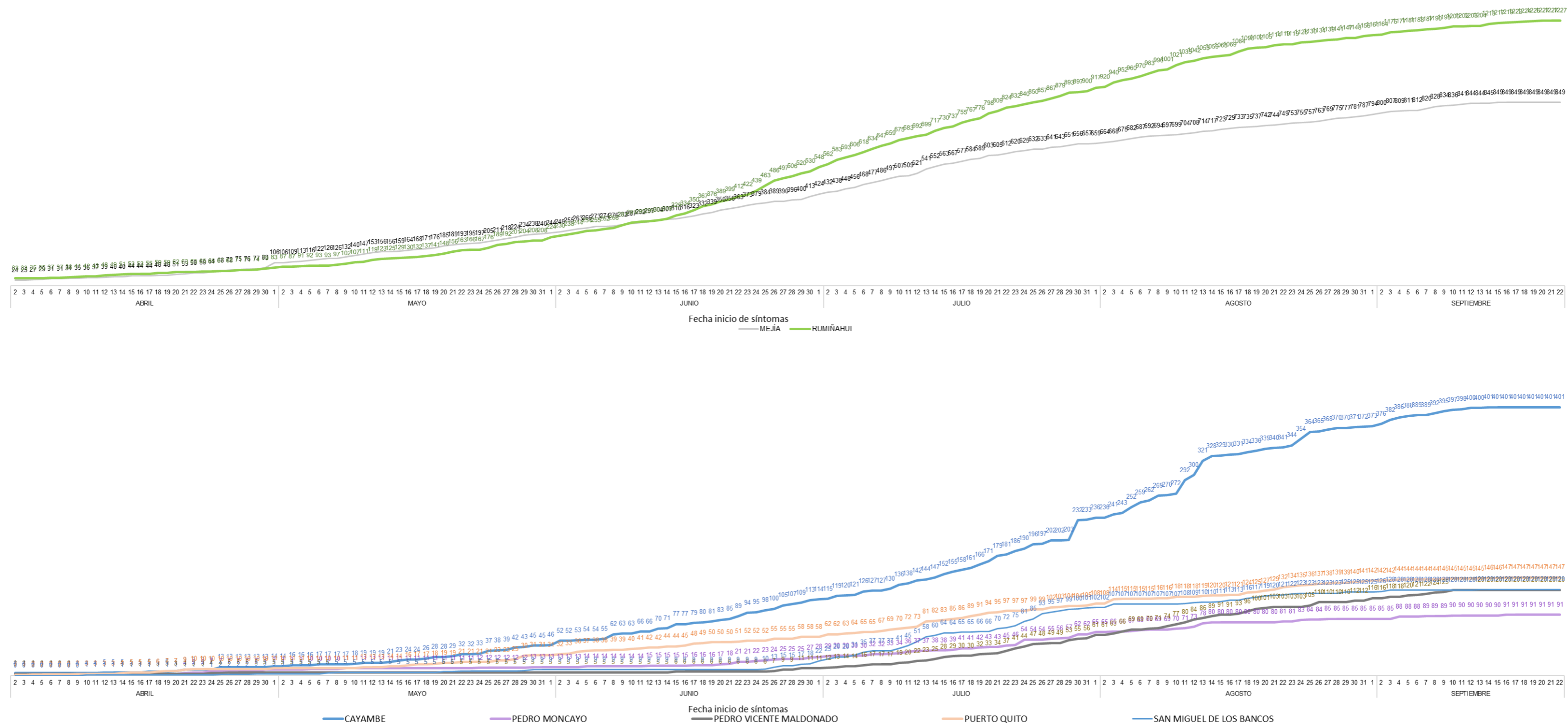


SITUACIÓN PICHINCHA POR COVID-19 (CORONAVIRUS)

Inicio 29/02/2020 - Corte 23/09/2020 Hora 08H00



Tendencia acumulada de casos confirmados por cantón



Fuente: Ministerio de Salud Pública - Información reportada en función del avance de la toma y procesamiento de muestras.



SITUACIÓN PICHINCHA POR COVID-19 (CORONAVIRUS)

Inicio 29/02/2020 - Corte 23/09/2020 Hora 08H00



Casos confirmados por parroquia

Cantón / Parroquia	Número de Casos	%
CAYAMBE	401	1,13%
ASCÁZUBI	28	0,08%
AYORA	20	0,06%
CANGAHUA	35	0,10%
CAYAMBE	249	0,70%
JUAN MONTALVO	40	0,11%
OLMEDO	9	0,03%
OTÓN	2	0,01%
SANTA ROSA DE CUZUBAMBA	18	0,05%
D. M. QUITO	32.543	91,63%
ALANGASÍ	225	0,63%
AMAGUAÑA	225	0,63%
ATAHUALPA (HABASPAMBA)	37	0,10%
BELISARIO QUEVEDO	1.430	4,03%
CALACALÍ	35	0,10%
CALDERÓN (CARAPUNGO)	2.155	6,07%
CARCELÉN	483	1,36%
CENTRO HISTÓRICO	1.276	3,59%
CHAVEZPAMBA	22	0,06%
CHECA (CHILPA)	38	0,11%
CHILIBULO	307	0,86%
CHILLOGALLO	3.234	9,11%
CHIMBACALLE	1.308	3,68%
COCHAPAMBA	364	1,02%
COMITÉ DEL PUEBLO	596	1,68%
CONOCOTO	1.146	3,23%
COTOCOLLAO	1.456	4,10%
CUMBAYÁ	463	1,30%
EL CONDADO	582	1,64%
EL QUINCHE	104	0,29%
GUALEA	23	0,06%
GUAMANÍ	2.392	6,74%
GUANGOPOLO	31	0,09%
GUAYLLABAMBA	273	0,77%
IÑAQUITO	506	1,42%
ITCHIMBÍA	562	1,58%
JIPIJAPA	171	0,48%
KENNEDY	391	1,10%
LA ARGELIA	687	1,93%
LA CONCEPCIÓN	233	0,66%
LA ECUATORIANA	1.003	2,82%
LA FERROVIARIA	596	1,68%
LA LIBERTAD	329	0,93%
LA MAGDALENA	1.497	4,22%
LA MENA	354	1,00%
LA MERCED	65	0,18%
LLANO CHICO	188	0,53%
LLOA	45	0,13%
MARISCAL SUCRE	150	0,42%
NANEGAL	16	0,05%
NANEGALITO	13	0,04%
NAYÓN	153	0,43%

Cantón / Parroquia	Número de Casos	%
NONO	17	0,05%
PACTO	19	0,05%
PERUCHO	3	0,01%
PIFO	166	0,47%
PÍNTAG	139	0,39%
POMASQUI	303	0,85%
PONCEANO	103	0,29%
PUÉLLARO	27	0,08%
PUEMBO	117	0,33%
PUENGASÍ	777	2,19%
QUITUMBE	1.308	3,68%
RUMIPAMBA	160	0,45%
SAN ANTONIO	235	0,66%
SAN BARTOLO	834	2,35%
SAN ISIDRO DEL INCA	418	1,18%
SAN JOSÉ DE MINAS	21	0,06%
SAN JUAN	590	1,66%
SOLANDA	953	2,68%
TABABELA	43	0,12%
TUMBACO	436	1,23%
TURUBAMBA	440	1,24%
YARUQUÍ	179	0,50%
ZÁMBIZA	91	0,26%
MEJÍA	849	2,39%
ALÓAG	119	0,34%
ALOASÍ	67	0,19%
CHAUPI	6	0,02%
CUTUGLAHUA	144	0,41%
MACHACHI	340	0,96%
MANUEL CORNEJO ASTORGA	17	0,05%
TAMBILLO	116	0,33%
UYUMBICHO	40	0,11%
PEDRO MONCAYO	91	0,26%
LA ESPERANZA	16	0,05%
MALCHINGUÍ	12	0,03%
TABACUNDO	51	0,14%
TOCACHI	4	0,01%
TUPIGACHI	8	0,02%
PEDRO VICENTE MALDONADO	128	0,36%
PEDRO VICENTE MALDONADO	128	0,36%
PUERTO QUITO	147	0,41%
PUERTO QUITO	147	0,41%
RUMIÑAHUI	1.227	3,45%
COTOGCHOA	35	0,10%
RUMIPAMBA	11	0,03%
SAN PEDRO DE TABOADA	96	0,27%
SAN RAFAEL	98	0,28%
SANGOLQUÍ	987	2,78%
SAN MIGUEL DE LOS BANCOS	129	0,36%
MINDO	23	0,06%
SAN MIGUEL DE LOS BANCOS	106	0,30%
TOTAL	35.515	100,00%

* Corresponde a Quito Cabecera Cantonal sin parroquia urbana declarada.

Parroquia de domicilio declarada por la persona atendida



Fuente: Ministerio de Salud Pública - Información reportada en función del avance de la toma y procesamiento de muestras.