



SITUACIÓN PICHINCHA POR COVID-19 (CORONAVIRUS)

Inicio 29/02/2020 - Corte 16/11/2020 Hora 08H00



CASOS CONFIRMADOS POR CANTÓN

CASOS CONFIRMADOS



64.529

CASOS DESCARTADOS



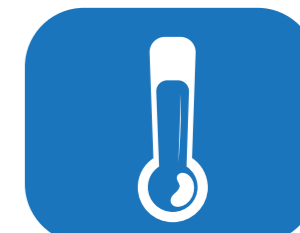
143.614

CASOS CON SOSPECHA

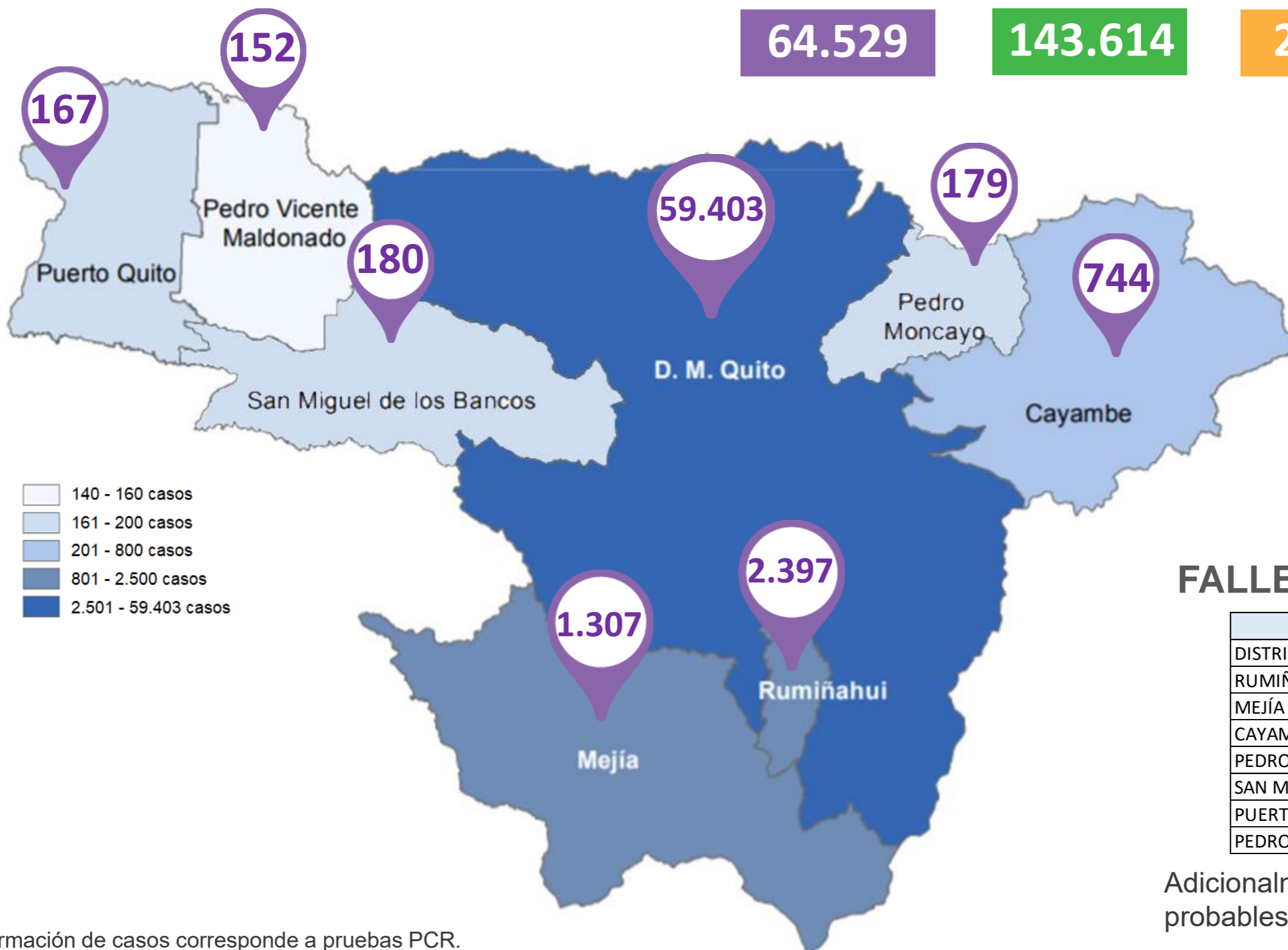


28.478

MUESTRAS TOMADAS



236.621



- 140 - 160 casos
- 161 - 200 casos
- 201 - 800 casos
- 801 - 2.500 casos
- 2.501 - 59.403 casos

PERSONAS FALLECIDAS



1.858

FALLECIDOS POR CANTÓN

Cantón	Fallecidos
DISTRITO METROPOLITANO DE QUITO	1.694
RUMIÑAHUI	65
MEJÍA	54
CAYAMBE	24
PEDRO MONCAYO	10
SAN MIGUEL DE LOS BANCOS	5
PUERTO QUITO	3
PEDRO VICENTE MALDONADO	3

Adicionalmente, se registran 248 fallecidos probables por COVID-19 y 133 con sospecha.

Información de casos corresponde a pruebas PCR.

COE PROVINCIAL PICHINCHA



PICHINCHA GOBIERNO PROVINCIAL



Fuente: Ministerio de Salud Pública - Información reportada en función del avance de la toma y procesamiento de muestras.

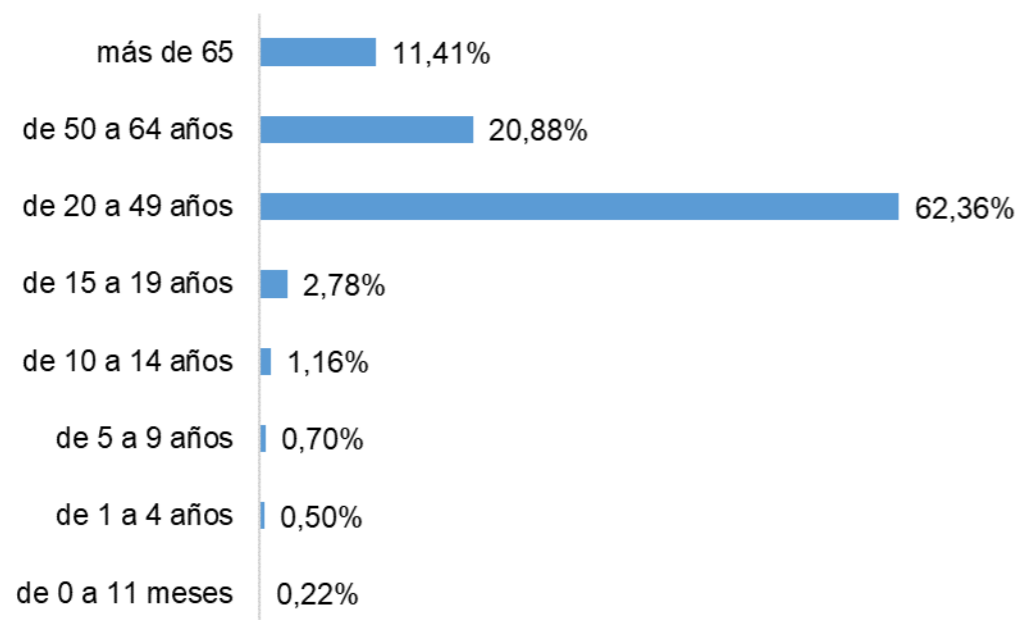


SITUACIÓN PICHINCHA POR COVID-19 (CORONAVIRUS)

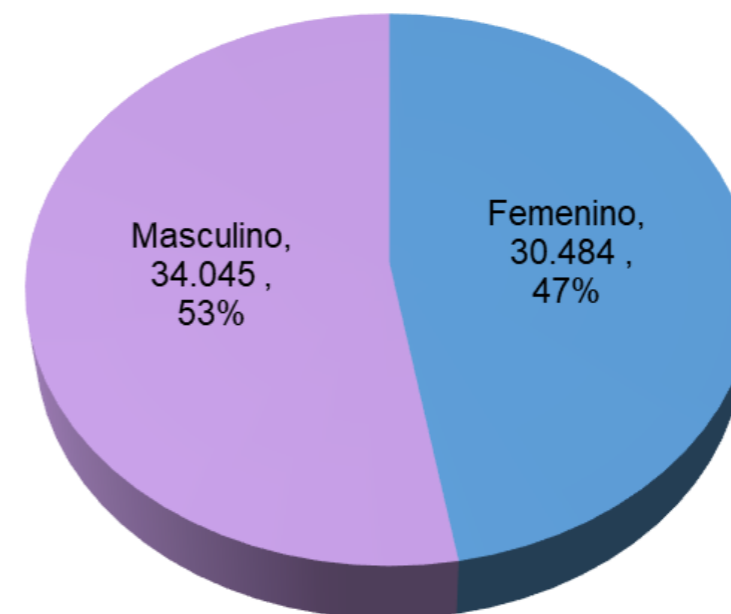
Inicio 29/02/2020 - Corte 16/11/2020 Hora 08H00



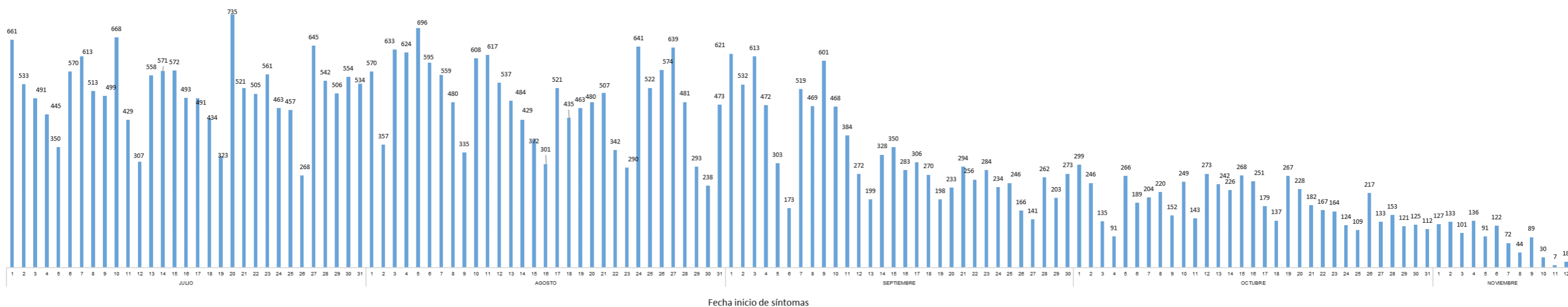
Casos confirmados por grupo etario



Casos confirmados por género



Casos confirmados por día



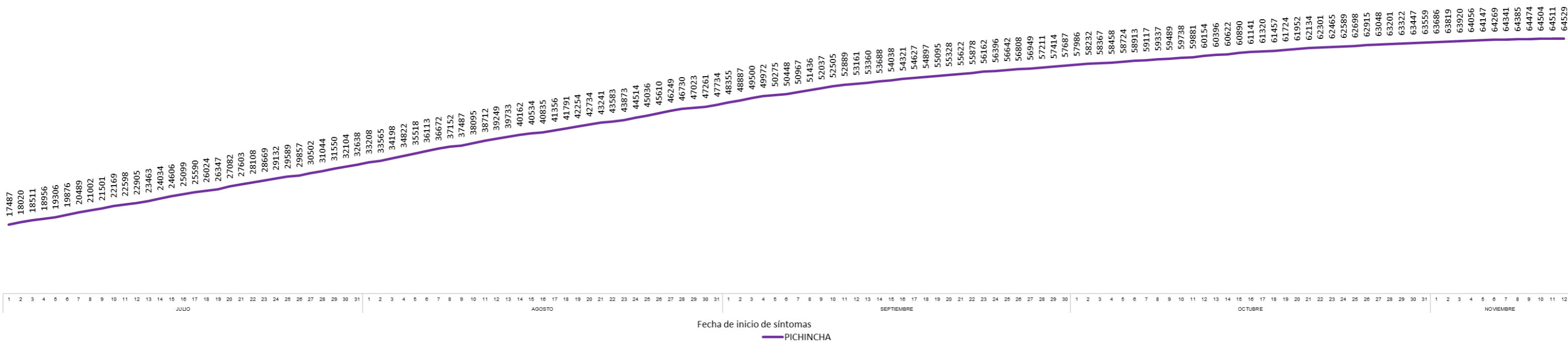


SITUACIÓN PICHINCHA POR COVID-19 (CORONAVIRUS)

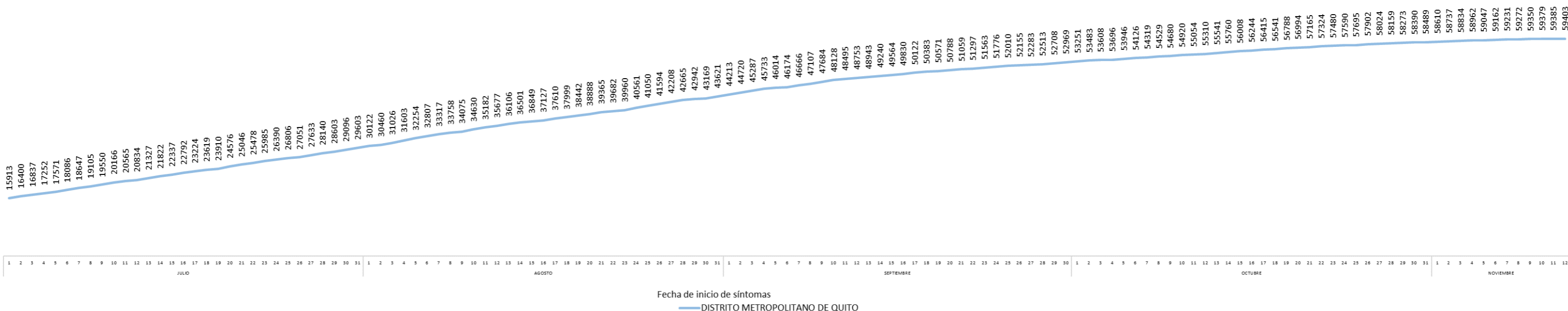
Inicio 29/02/2020 - Corte 16/11/2020 Hora 08H00



Tendencia acumulada de casos confirmados - Provincia



Tendencia acumulada de casos confirmados – Distrito Metropolitano de Quito



Fuente: Ministerio de Salud Pública - Información reportada en función del avance de la toma y procesamiento de muestras.

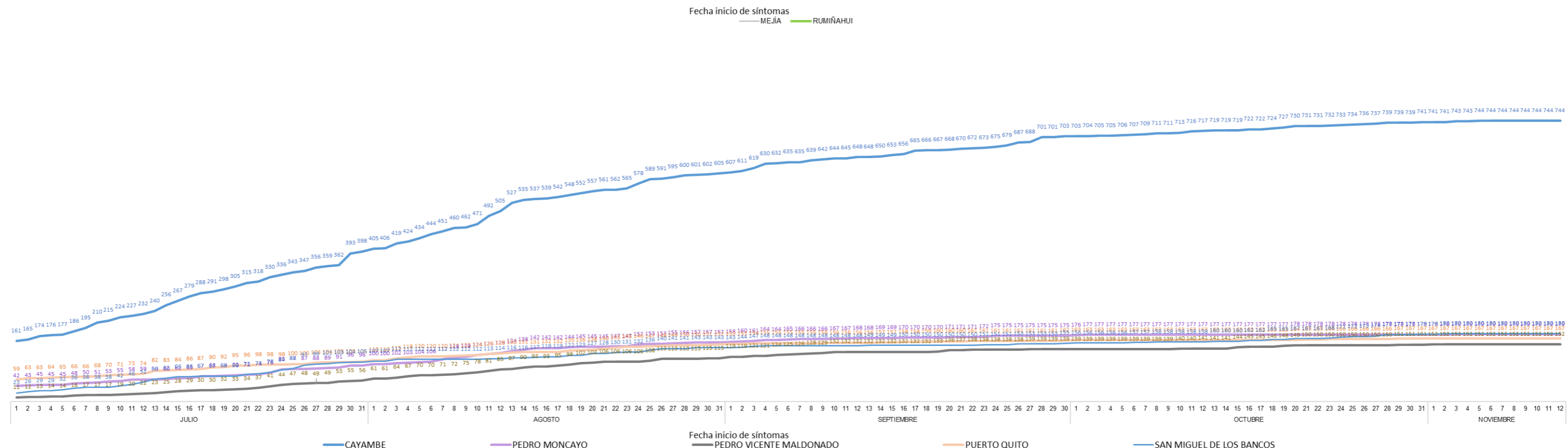
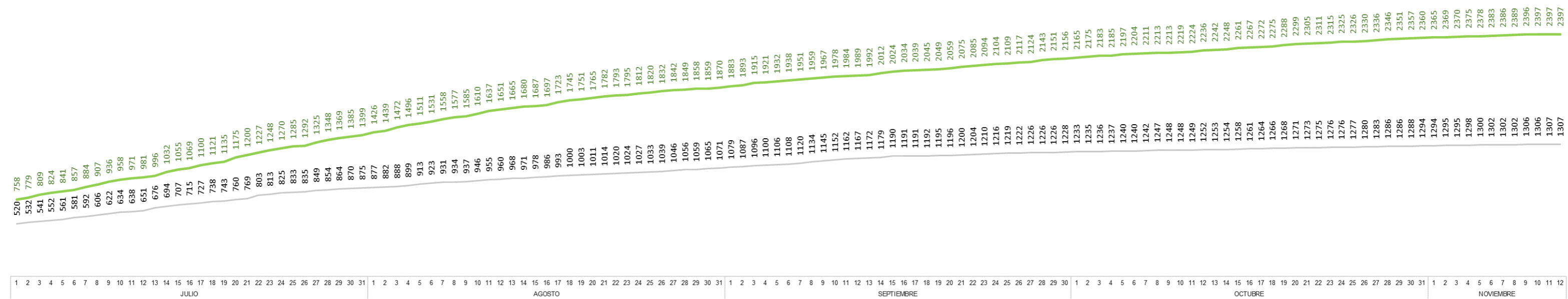


SITUACIÓN PICHINCHA POR COVID-19 (CORONAVIRUS)

Inicio 29/02/2020 - Corte 16/11/2020 Hora 08H00



Tendencia acumulada de casos confirmados por cantón



Fuente: Ministerio de Salud Pública - Información reportada en función del avance de la toma y procesamiento de muestras.



SITUACIÓN PICHINCHA POR COVID-19 (CORONAVIRUS)

Inicio 29/02/2020 - Corte 16/11/2020 Hora 08H00



Casos confirmados por parroquia

Cantón / Parroquia	Número de Casos	%
CAYAMBE	744	1,15%
ASCÁZUBI	61	0,09%
AYORA	48	0,07%
CANGAHUA	54	0,08%
CAYAMBE	442	0,68%
JUAN MONTALVO	71	0,11%
OLMEDO	14	0,02%
OTÓN	12	0,02%
SANTA ROSA DE CUZUBAMBA	42	0,07%
D. M. QUITO	59.403	92,06%
ALANGASÍ	533	0,83%
AMAGUAÑA	522	0,81%
ATAHUALPA (HABASPAMBA)	64	0,10%
BELISARIO QUEVEDO	2.136	3,31%
CALACALÍ	96	0,15%
CALDERÓN (CARAPUNGO)	4.169	6,46%
CARCELÉN	1.095	1,70%
CENTRO HISTÓRICO	2.015	3,12%
CHAVEZPAMBA	39	0,06%
CHECA (CHILPA)	71	0,11%
CHILIBULO	482	0,75%
CHILLOGALLO	5.278	8,18%
CHIMBACALLE	2.234	3,46%
COCHAPAMBA	710	1,10%
COMITÉ DEL PUEBLO	1.070	1,66%
CONOCOTO	2.427	3,76%
COTOCOLLAO	3.063	4,75%
CUMBAYÁ	979	1,52%
EL CONDADO	1.102	1,71%
EL QUINCHE	201	0,31%
GUALEA	34	0,05%
GUAMANÍ	3.632	5,63%
GUANGOPOLO	58	0,09%
GUAYLLABAMBA	428	0,66%
INDETERMINADA	1	0,00%
IÑAQUITO	2.326	3,60%
ITCHIMBÍA	1.015	1,57%
JIPIJAPA	424	0,66%
KENNEDY	855	1,32%
LA ARGELIA	1.156	1,79%
LA CONCEPCIÓN	613	0,95%
LA ECUATORIANA	1.477	2,29%
LA FERROVIARIA	915	1,42%
LA LIBERTAD	493	0,76%
LA MAGDALENA	2.513	3,89%
LA MENA	603	0,93%
LA MERCED	153	0,24%
LLANO CHICO	335	0,52%
LLOA	67	0,10%
MARISCAL SUCRE	351	0,54%
NANEGAL	46	0,07%
NANEGALITO	22	0,03%
NAYÓN	389	0,60%

Cantón / Parroquia	Número de Casos	%
NONO	25	0,04%
PACTO	24	0,04%
PERUCHO	32	0,05%
PIFO	294	0,46%
PÍNTAG	254	0,39%
POMASQUI	675	1,05%
PONCEANO	323	0,50%
PUÉLLARO	65	0,10%
PUEMBO	231	0,36%
PUENGASÍ	1.230	1,91%
QUITUMBE	2.178	3,38%
RUMIPAMBA	402	0,62%
SAN ANTONIO	511	0,79%
SAN BARTOLO	1.365	2,12%
SAN ISIDRO DEL INCA	846	1,31%
SAN JOSÉ DE MINAS	38	0,06%
SAN JUAN	890	1,38%
SOLANDA	1.600	2,48%
TABABELA	86	0,13%
TUMBACO	981	1,52%
TURUBAMBA	700	1,08%
YARUQUÍ	318	0,49%
ZÁMBIZA	143	0,22%
MEJÍA	1.307	2,03%
ALÓAG	159	0,25%
ALOASÍ	85	0,13%
CHAUPI	9	0,01%
CUTUGLAHUA	220	0,34%
MACHACHI	546	0,85%
MANUEL CORNEJO ASTORGA	23	0,04%
TAMBILLO	188	0,29%
UYUMBICHO	77	0,12%
PEDRO MONCAYO	179	0,28%
LA ESPERANZA	22	0,03%
MALCHINGUÍ	27	0,04%
TABACUNDO	111	0,17%
TOCACHI	7	0,01%
TUPIGACHI	12	0,02%
PEDRO VICENTE MALDONADO	152	0,24%
PEDRO VICENTE MALDONADO	152	0,24%
PUERTO QUITO	167	0,26%
PUERTO QUITO	167	0,26%
RUMIÑAHUI	2.397	3,71%
COTOGCHOA	81	0,13%
RUMIPAMBA	11	0,02%
SAN PEDRO DE TABOADA	194	0,30%
SAN RAFAEL	246	0,38%
SANGOLQUÍ	1.865	2,89%
SAN MIGUEL DE LOS BANCOS	180	0,28%
MINDO	40	0,06%
SAN MIGUEL DE LOS BANCOS	140	0,22%
TOTAL	64.529	100,00%

* Corresponde a Quito Cabecera Cantonal sin parroquia urbana declarada.

Parroquia de domicilio declarada por la persona atendida

COE PROVINCIAL PICHINCHA



PICHINCHA GOBIERNO PROVINCIAL



Fuente: Ministerio de Salud Pública - Información reportada en función del avance de la toma y procesamiento de muestras.