



# SITUACIÓN PICHINCHA POR COVID-19 (CORONAVIRUS)

Inicio 29/02/2020 - Corte 18/11/2020 Hora 08H00



## CASOS CONFIRMADOS POR CANTÓN

CASOS CONFIRMADOS



65.273

CASOS DESCARTADOS



145.964

CASOS CON SOSPECHA

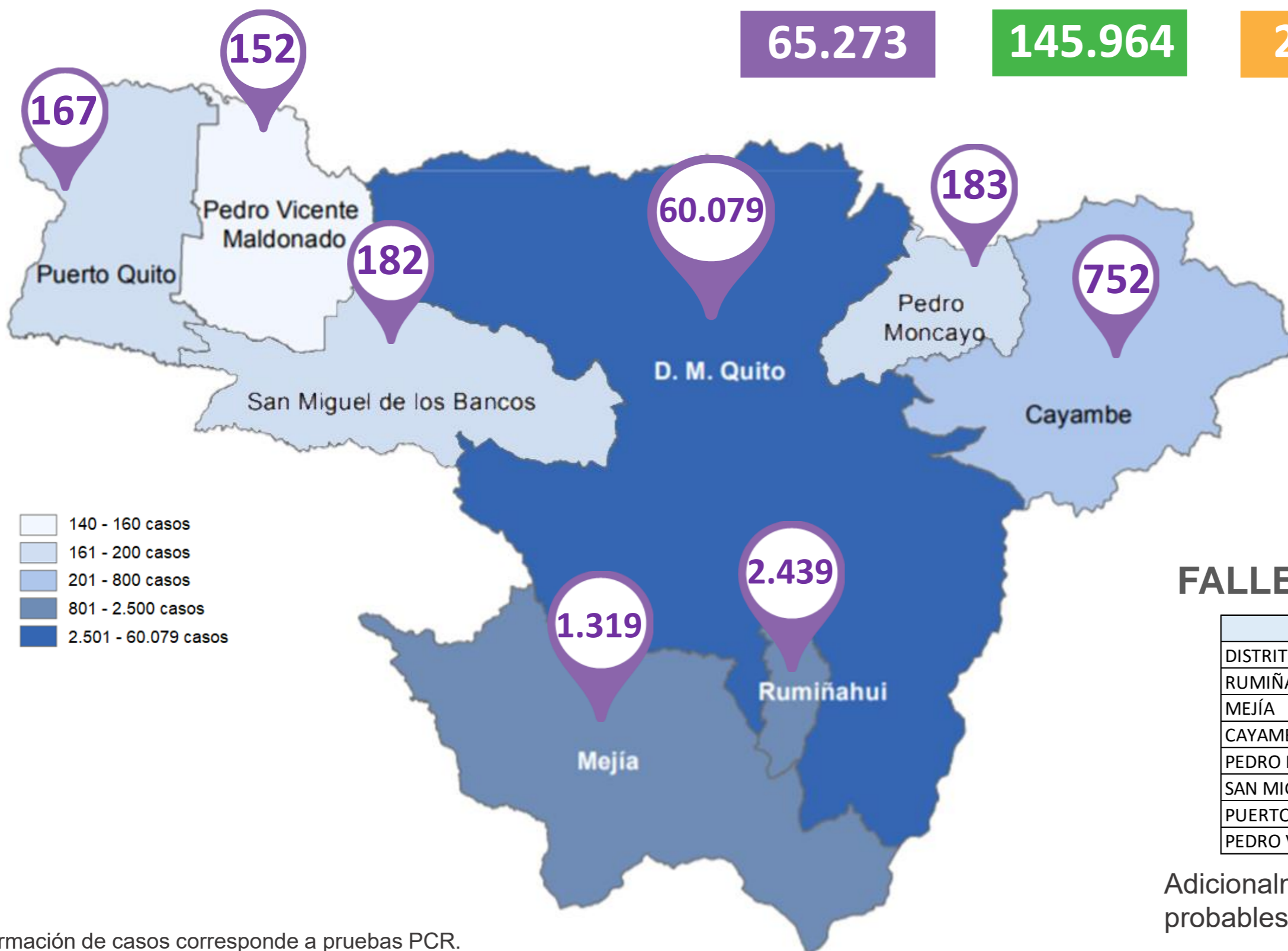


28.136

MUESTRAS TOMADAS



239.373



- 140 - 160 casos
- 161 - 200 casos
- 201 - 800 casos
- 801 - 2.500 casos
- 2.501 - 60.079 casos

## PERSONAS FALLECIDAS



1.865

## FALLECIDOS POR CANTÓN

Cantón	Fallecidos
DISTRITO METROPOLITANO DE QUITO	1.701
RUMIÑAHUI	65
MEJÍA	54
CAYAMBE	24
PEDRO MONCAYO	10
SAN MIGUEL DE LOS BANCOS	5
PUERTO QUITO	3
PEDRO VICENTE MALDONADO	3

Adicionalmente, se registran 248 fallecidos probables por COVID-19 y 132 con sospecha.

Información de casos corresponde a pruebas PCR.



Fuente: Ministerio de Salud Pública - Información reportada en función del avance de la toma y procesamiento de muestras.

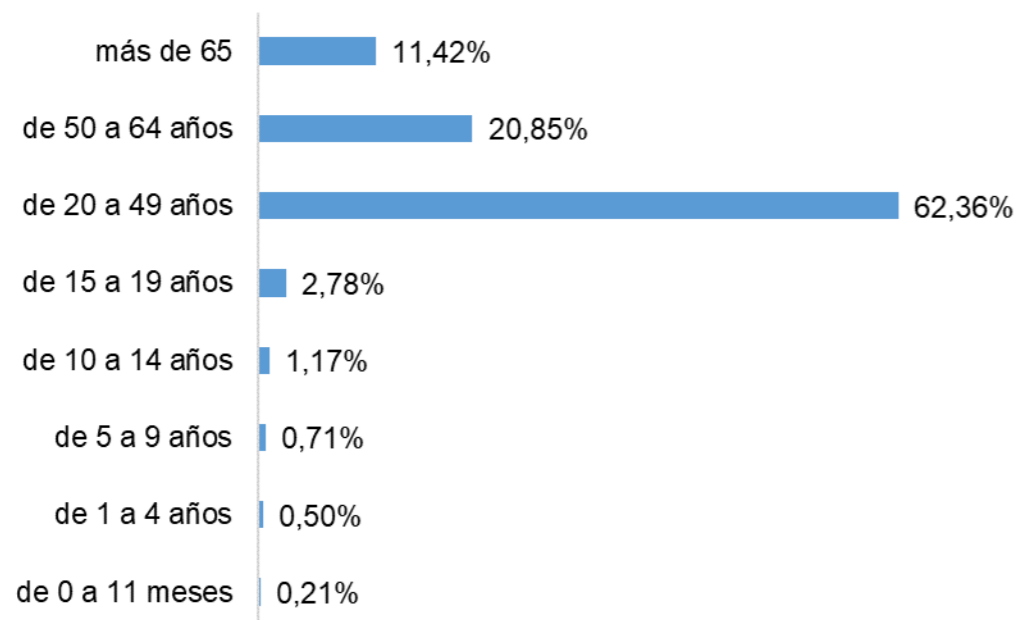


# SITUACIÓN PICHINCHA POR COVID-19 (CORONAVIRUS)

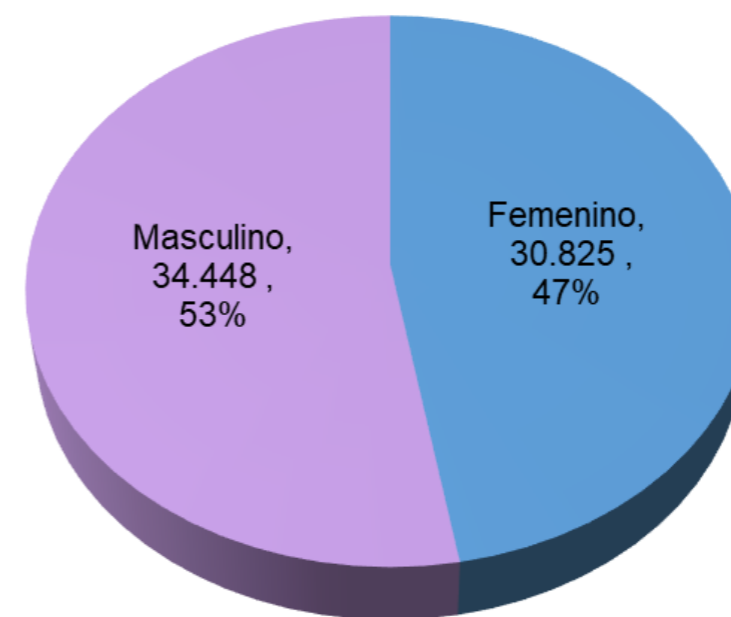
Inicio 29/02/2020 - Corte 18/11/2020 Hora 08H00



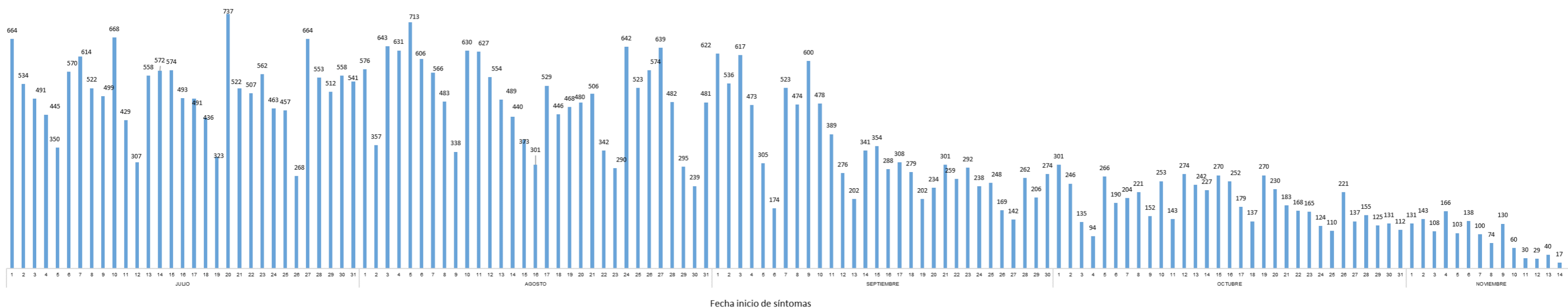
## Casos confirmados por grupo etario



## Casos confirmados por género



## Casos confirmados por día



COE PROVINCIAL PICHINCHA



Fuente: Ministerio de Salud Pública - Información reportada en función del avance de la toma y procesamiento de muestras.

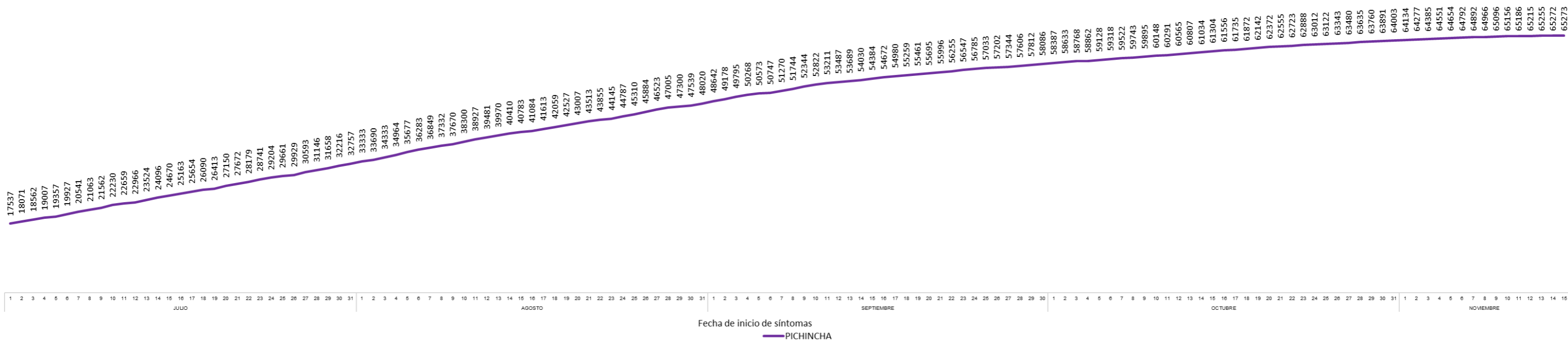


# SITUACIÓN PICHINCHA POR COVID-19 (CORONAVIRUS)

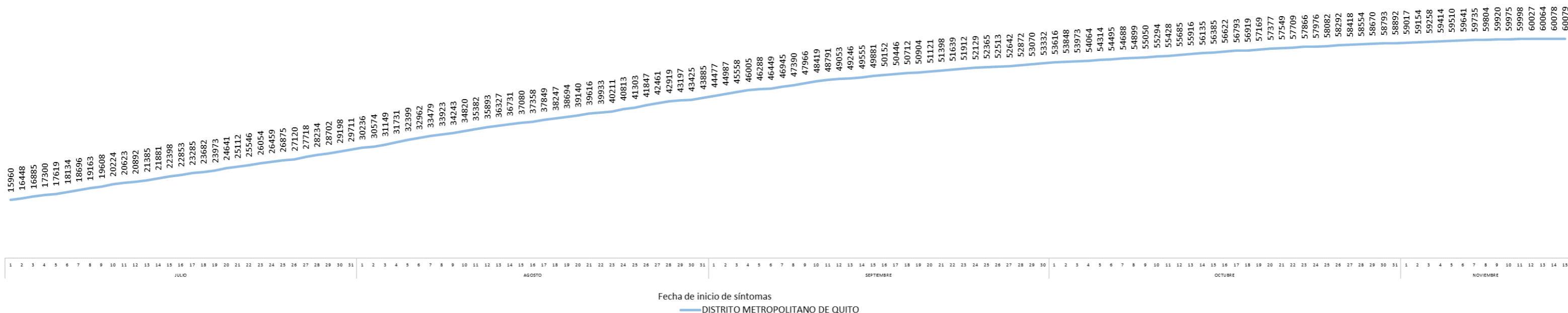
Inicio 29/02/2020 - Corte 18/11/2020 Hora 08H00



## Tendencia acumulada de casos confirmados - Provincia



## Tendencia acumulada de casos confirmados – Distrito Metropolitano de Quito



Fuente: Ministerio de Salud Pública - Información reportada en función del avance de la toma y procesamiento de muestras.

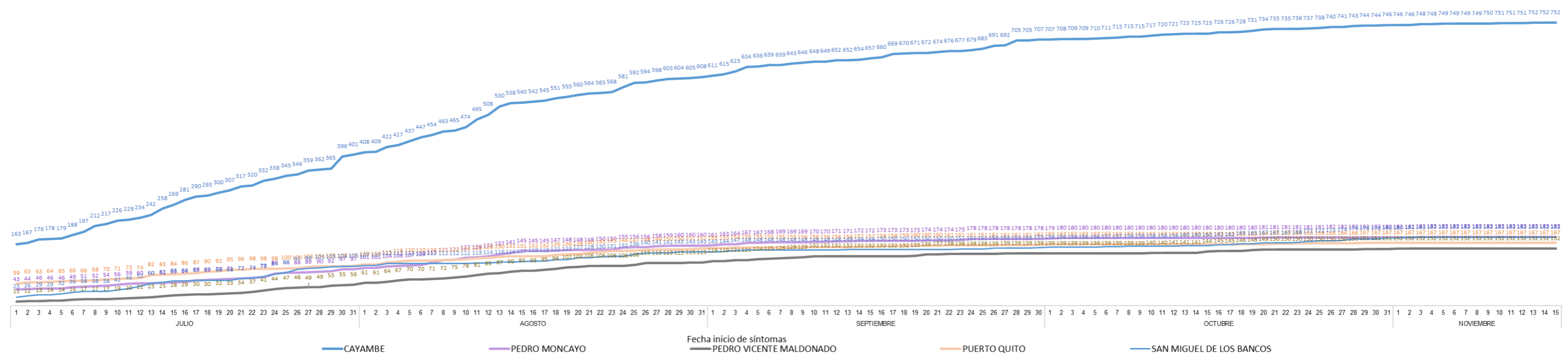
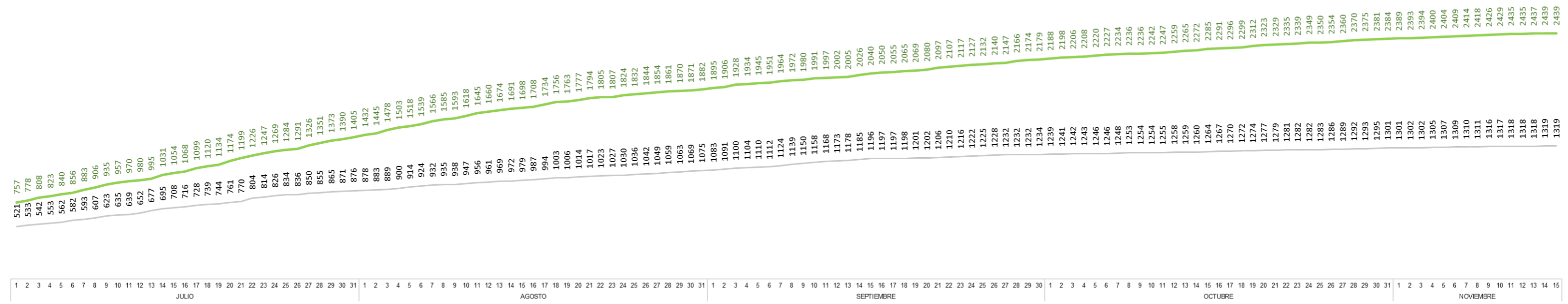


# SITUACIÓN PICHINCHA POR COVID-19 (CORONAVIRUS)

Inicio 29/02/2020 - Corte 18/11/2020 Hora 08H00



## Tendencia acumulada de casos confirmados por cantón



Fuente: Ministerio de Salud Pública - Información reportada en función del avance de la toma y procesamiento de muestras.



# SITUACIÓN PICHINCHA POR COVID-19 (CORONAVIRUS)

Inicio 29/02/2020 - Corte 18/11/2020 Hora 08H00



## Casos confirmados por parroquia

Cantón / Parroquia	Número de Casos	%
<b>CAYAMBE</b>	<b>752</b>	<b>1,15%</b>
ASCÁZUBI	61	0,09%
AYORA	48	0,07%
CANGAHUA	54	0,08%
CAYAMBE	448	0,69%
JUAN MONTALVO	72	0,11%
OLMEDO	15	0,02%
OTÓN	12	0,02%
SANTA ROSA DE CUZUBAMBA	42	0,06%
<b>D. M. QUITO</b>	<b>60.079</b>	<b>92,04%</b>
ALANGASÍ	542	0,83%
AMAGUAÑA	532	0,82%
ATAHUALPA (HABASPAMBA)	64	0,10%
BELISARIO QUEVEDO	2.155	3,30%
CALACALÍ	96	0,15%
CALDERÓN (CARAPUNGO)	4.224	6,47%
CARCELÉN	1.107	1,70%
CENTRO HISTÓRICO	2.023	3,10%
CHAVEZPAMBA	41	0,06%
CHECA (CHILPA)	71	0,11%
CHILIBULO	483	0,74%
CHILLOGALLO	5.336	8,17%
CHIMBACALLE	2.265	3,47%
COCHAPAMBA	724	1,11%
COMITÉ DEL PUEBLO	1.084	1,66%
CONOCOTO	2.468	3,78%
COTOCOLLAO	3.122	4,78%
CUMBAYÁ	993	1,52%
EL CONDADO	1.108	1,70%
EL QUINCHE	201	0,31%
GUALEA	34	0,05%
GUAMANÍ	3.659	5,61%
GUANGOPOLO	60	0,09%
GUAYLLABAMBA	430	0,66%
INDETERMINADA	1	0,00%
IÑAQUITO	2.354	3,61%
ITCHIMBÍA	1.033	1,58%
JIPIJAPA	436	0,67%
KENNEDY	864	1,32%
LA ARGELIA	1.160	1,78%
LA CONCEPCIÓN	621	0,95%
LA ECUATORIANA	1.485	2,28%
LA FERROVIARIA	923	1,41%
LA LIBERTAD	495	0,76%
LA MAGDALENA	2.535	3,88%
LA MENA	611	0,94%
LA MERCED	153	0,23%
LLANO CHICO	337	0,52%
LLOA	67	0,10%
MARISCAL SUCRE	357	0,55%
NANEGAL	46	0,07%
NANEGALITO	23	0,04%
NAYÓN	398	0,61%

Cantón / Parroquia	Número de Casos	%
NONO	25	0,04%
PACTO	26	0,04%
PERUCHO	32	0,05%
PIFO	300	0,46%
PÍNTAG	255	0,39%
POMASQUI	689	1,06%
PONCEANO	327	0,50%
PUÉLLARO	65	0,10%
PUEMBO	235	0,36%
PUENGASÍ	1.241	1,90%
QUITUMBE	2.195	3,36%
RUMIPAMBA	415	0,64%
SAN ANTONIO	517	0,79%
SAN BARTOLO	1.379	2,11%
SAN ISIDRO DEL INCA	861	1,32%
SAN JOSÉ DE MINAS	39	0,06%
SAN JUAN	899	1,38%
SOLANDA	1.608	2,46%
TABABELA	88	0,13%
TUMBACO	997	1,53%
TURUBAMBA	700	1,07%
YARUQUÍ	320	0,49%
ZÁMBIZA	145	0,22%
<b>MEJÍA</b>	<b>1.319</b>	<b>2,02%</b>
ALÓAG	159	0,24%
ALOASÍ	88	0,13%
CHAUPI	9	0,01%
CUTUGLAHUA	221	0,34%
MACHACHI	550	0,84%
MANUEL CORNEJO ASTORGA	23	0,04%
TAMBILLO	190	0,29%
UYUMBICHO	79	0,12%
<b>PEDRO MONCAYO</b>	<b>183</b>	<b>0,28%</b>
LA ESPERANZA	22	0,03%
MALCHINGUÍ	27	0,04%
TABACUNDO	114	0,17%
TOCACHI	7	0,01%
TUPIGACHI	13	0,02%
<b>PEDRO VICENTE MALDONADO</b>	<b>152</b>	<b>0,23%</b>
PEDRO VICENTE MALDONADO	152	0,23%
<b>PUERTO QUITO</b>	<b>167</b>	<b>0,26%</b>
PUERTO QUITO	167	0,26%
<b>RUMIÑAHUI</b>	<b>2.439</b>	<b>3,74%</b>
COTOGCHOA	82	0,13%
RUMIPAMBA	11	0,02%
SAN PEDRO DE TABOADA	197	0,30%
SAN RAFAEL	250	0,38%
SANGOLQUÍ	1.899	2,91%
<b>SAN MIGUEL DE LOS BANCOS</b>	<b>182</b>	<b>0,28%</b>
MINDO	42	0,06%
SAN MIGUEL DE LOS BANCOS	140	0,21%
<b>TOTAL</b>	<b>65.273</b>	<b>100,00%</b>

\* Corresponde a Quito Cabecera Cantonal sin parroquia urbana declarada.

Parroquia de domicilio declarada por la persona atendida



Fuente: Ministerio de Salud Pública - Información reportada en función del avance de la toma y procesamiento de muestras.