



# SITUACIÓN PICHINCHA POR COVID-19 (CORONAVIRUS)

Inicio 29/02/2020 - Corte 20/11/2020 Hora 08H00



## CASOS CONFIRMADOS POR CANTÓN

CASOS CONFIRMADOS



66.031

CASOS DESCARTADOS



149.334

CASOS CON SOSPECHA

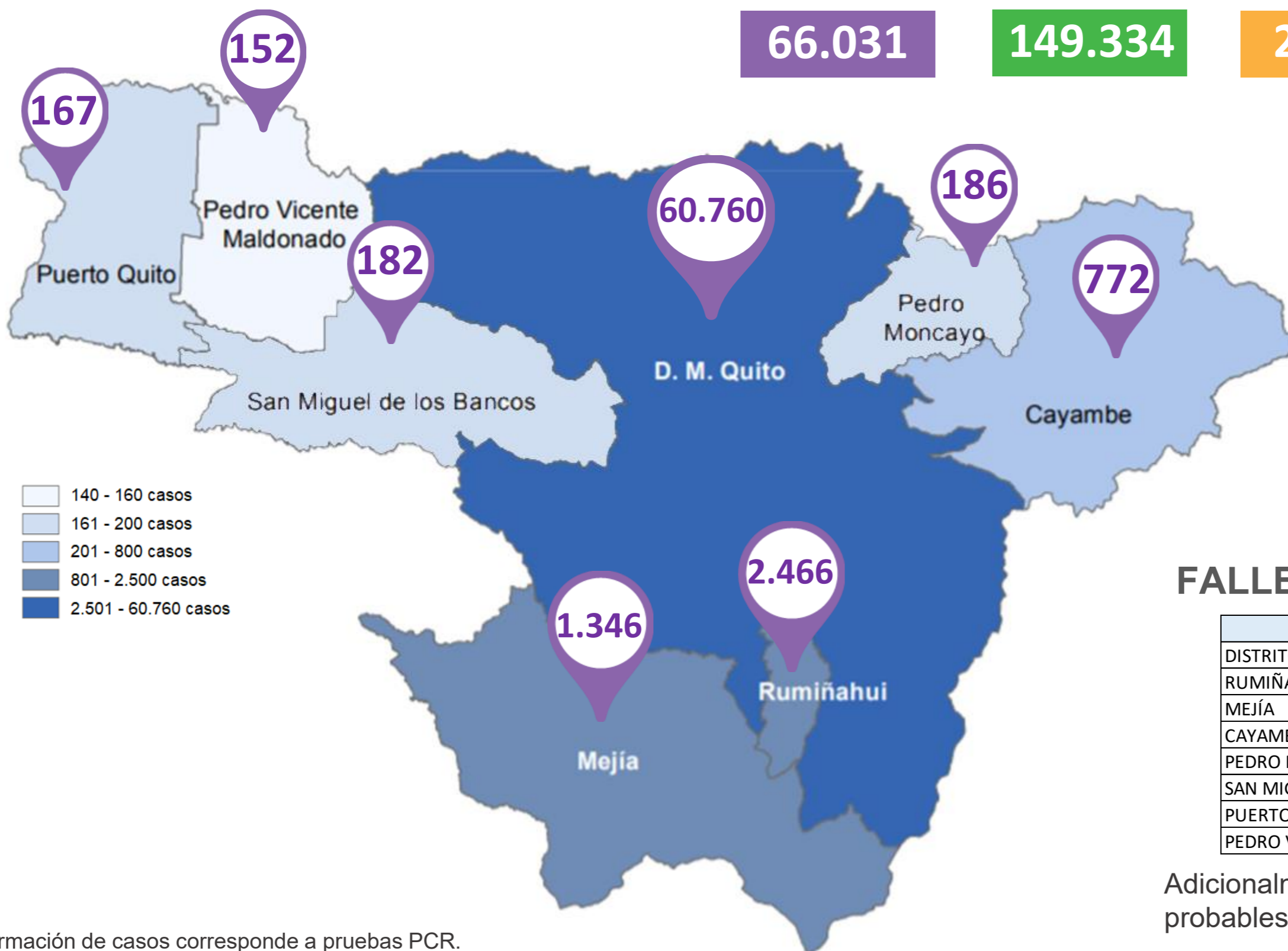


27.421

MUESTRAS TOMADAS



242.786



- 140 - 160 casos
- 161 - 200 casos
- 201 - 800 casos
- 801 - 2.500 casos
- 2.501 - 60.760 casos

## PERSONAS FALLECIDAS



1.875

## FALLECIDOS POR CANTÓN

Cantón	Fallecidos
DISTRITO METROPOLITANO DE QUITO	1.711
RUMIÑAHUI	65
MEJÍA	54
CAYAMBE	24
PEDRO MONCAYO	10
SAN MIGUEL DE LOS BANCOS	5
PUERTO QUITO	3
PEDRO VICENTE MALDONADO	3

Adicionalmente, se registran 248 fallecidos probables por COVID-19 y 130 con sospecha.

Información de casos corresponde a pruebas PCR.



Fuente: Ministerio de Salud Pública - Información reportada en función del avance de la toma y procesamiento de muestras.

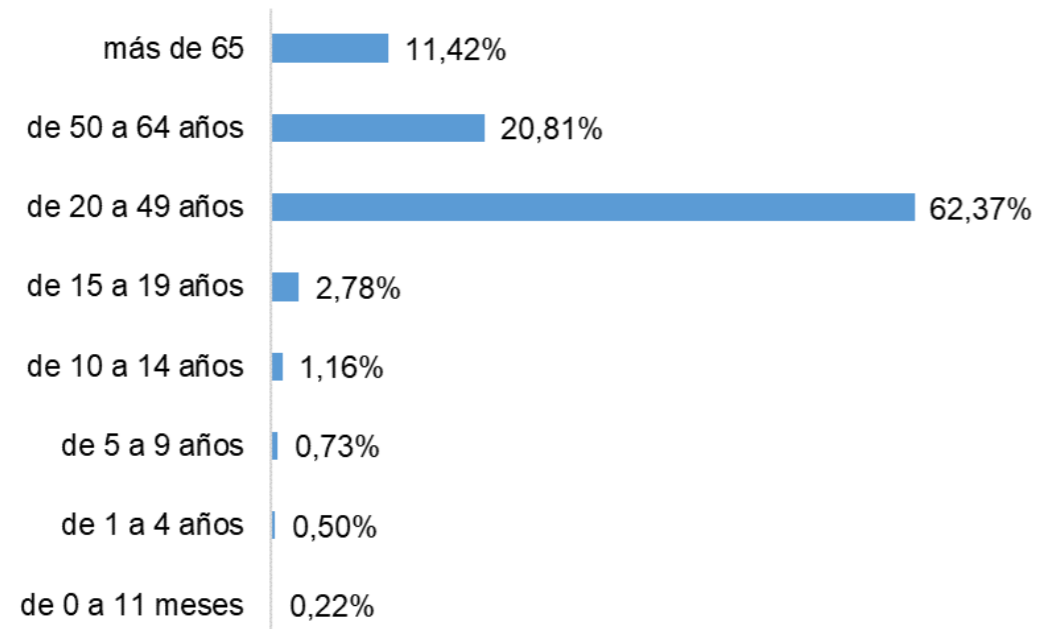


# SITUACIÓN PICHINCHA POR COVID-19 (CORONAVIRUS)

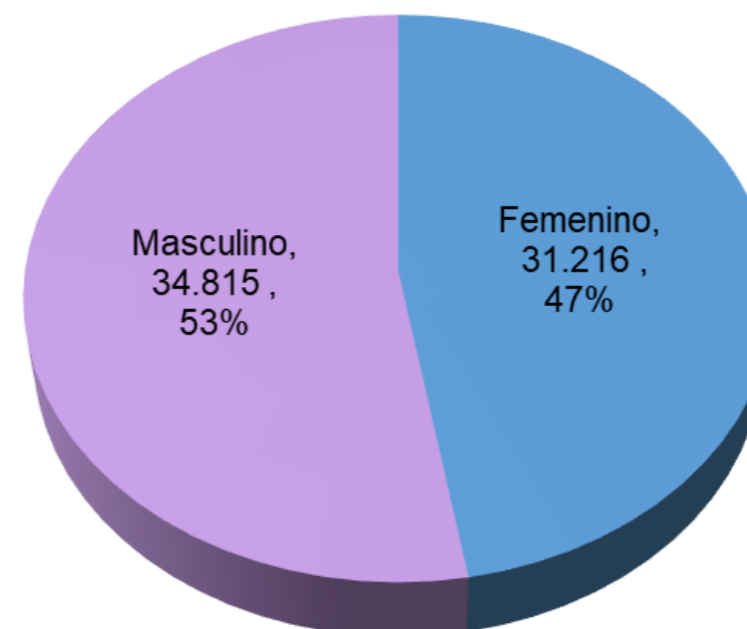
Inicio 29/02/2020 - Corte 20/11/2020 Hora 08H00



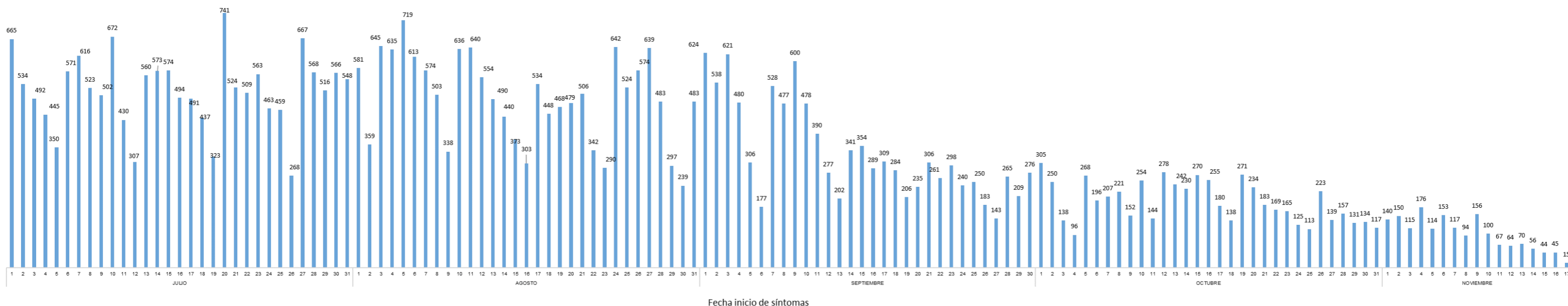
## Casos confirmados por grupo etario



## Casos confirmados por género



## Casos confirmados por día



COE PROVINCIAL PICHINCHA



Fuente: Ministerio de Salud Pública - Información reportada en función del avance de la toma y procesamiento de muestras.

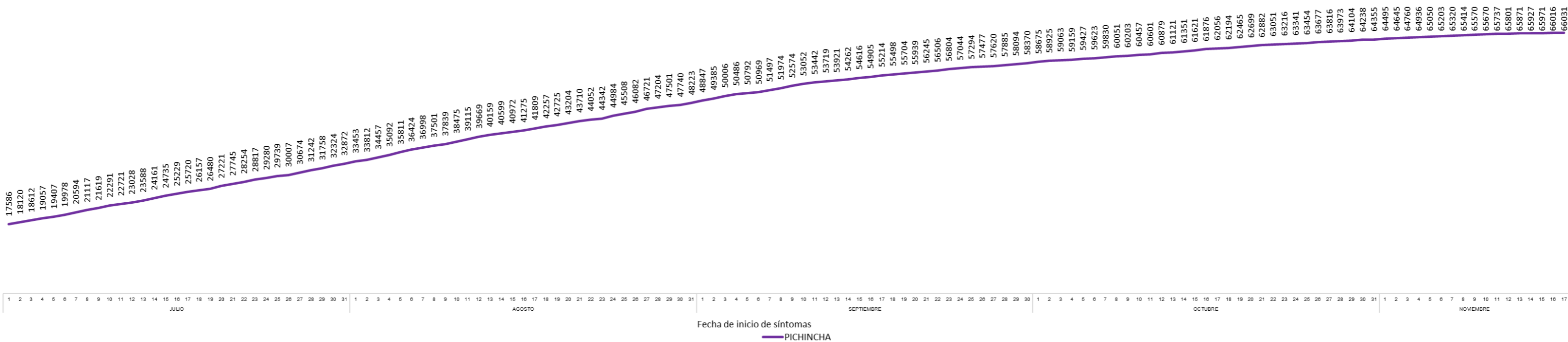


# SITUACIÓN PICHINCHA POR COVID-19 (CORONAVIRUS)

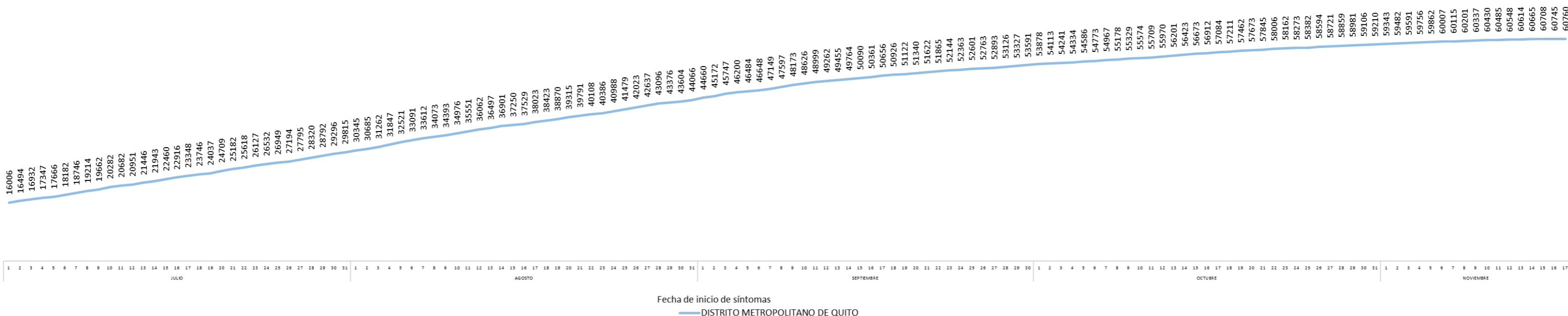
Inicio 29/02/2020 - Corte 20/11/2020 Hora 08H00



## Tendencia acumulada de casos confirmados - Provincia



## Tendencia acumulada de casos confirmados – Distrito Metropolitano de Quito



Fuente: Ministerio de Salud Pública - Información reportada en función del avance de la toma y procesamiento de muestras.

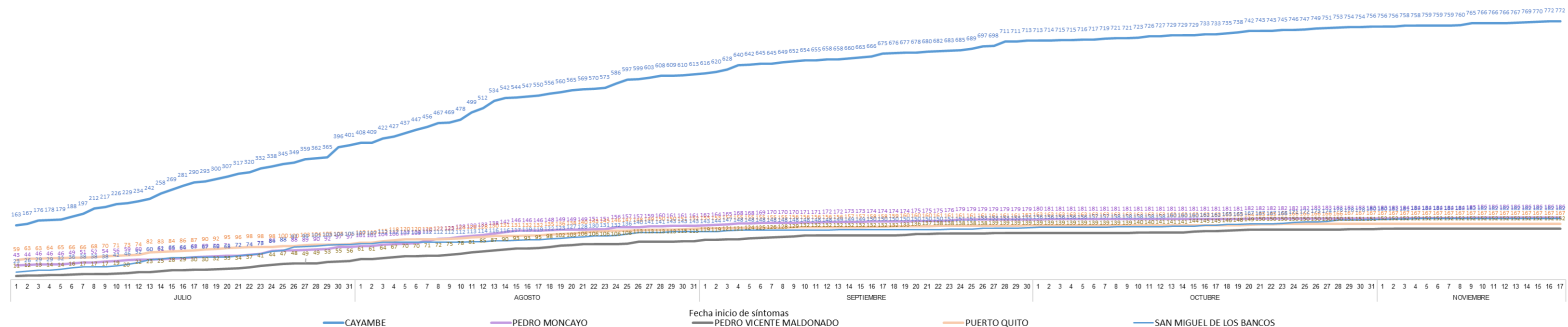
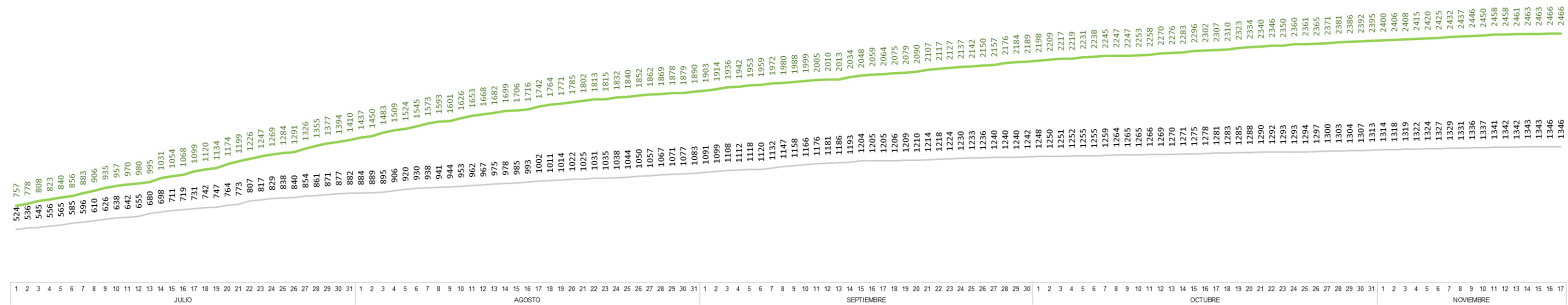


# SITUACIÓN PICHINCHA POR COVID-19 (CORONAVIRUS)

Inicio 29/02/2020 - Corte 20/11/2020 Hora 08H00



## Tendencia acumulada de casos confirmados por cantón





# SITUACIÓN PICHINCHA POR COVID-19 (CORONAVIRUS)

Inicio 29/02/2020 - Corte 20/11/2020 Hora 08H00



## Casos confirmados por parroquia

Cantón / Parroquia	Número de Casos	%
<b>CAYAMBE</b>	<b>772</b>	<b>1,17%</b>
ASCÁZUBI	66	0,10%
AYORA	50	0,08%
CANGAHUA	57	0,09%
CAYAMBE	457	0,69%
JUAN MONTALVO	72	0,11%
OLMEDO	15	0,02%
OTÓN	12	0,02%
SANTA ROSA DE CUZUBAMBA	43	0,07%
<b>D. M. QUITO</b>	<b>60.760</b>	<b>92,02%</b>
ALANGASÍ	545	0,83%
AMAGUAÑA	542	0,82%
ATAHUALPA (HABASPAMBA)	64	0,10%
BELISARIO QUEVEDO	2.178	3,30%
CALACALÍ	96	0,15%
CALDERÓN (CARAPUNGO)	4.277	6,48%
CARCELÉN	1.124	1,70%
CENTRO HISTÓRICO	2.044	3,10%
CHAVEZPAMBA	42	0,06%
CHECA (CHILPA)	72	0,11%
CHILIBULO	489	0,74%
CHILLOGALLO	5.366	8,13%
CHIMBACALLE	2.295	3,48%
COCHAPAMBA	737	1,12%
COMITÉ DEL PUEBLO	1.098	1,66%
CONOCOTO	2.500	3,79%
COTOCOLLAO	3.164	4,79%
CUMBAYÁ	1.013	1,53%
EL CONDADO	1.124	1,70%
EL QUINCHE	207	0,31%
GUALEA	35	0,05%
GUAMANÍ	3.689	5,59%
GUANGOPOLO	60	0,09%
GUAYLLABAMBA	434	0,66%
INDETERMINADA	1	0,00%
IÑAQUITO	2.387	3,61%
ITCHIMBÍA	1.048	1,59%
JIPIJAPA	450	0,68%
KENNEDY	874	1,32%
LA ARGELIA	1.165	1,76%
LA CONCEPCIÓN	632	0,96%
LA ECUATORIANA	1.496	2,27%
LA FERROVIARIA	935	1,42%
LA LIBERTAD	496	0,75%
LA MAGDALENA	2.563	3,88%
LA MENA	615	0,93%
LA MERCED	154	0,23%
LLANO CHICO	341	0,52%
LLOA	67	0,10%
MARISCAL SUCRE	364	0,55%
NANEGAL	46	0,07%
NANEGALITO	24	0,04%
NAYÓN	402	0,61%

Cantón / Parroquia	Número de Casos	%
NONO	25	0,04%
PACTO	26	0,04%
PERUCHO	32	0,05%
PIFO	300	0,45%
PÍNTAG	256	0,39%
POMASQUI	700	1,06%
PONCEANO	334	0,51%
PUÉLLARO	65	0,10%
PUEMBO	236	0,36%
PUENGASÍ	1.246	1,89%
QUITUMBE	2.212	3,35%
RUMIPAMBA	424	0,64%
SAN ANTONIO	528	0,80%
SAN BARTOLO	1.398	2,12%
SAN ISIDRO DEL INCA	886	1,34%
SAN JOSÉ DE MINAS	40	0,06%
SAN JUAN	903	1,37%
SOLANDA	1.621	2,45%
TABABELA	89	0,13%
TUMBACO	1.014	1,54%
TURUBAMBA	704	1,07%
YARUQUÍ	321	0,49%
ZÁMBIZA	145	0,22%
<b>MEJÍA</b>	<b>1.346</b>	<b>2,04%</b>
ALÓAG	163	0,25%
ALOASÍ	88	0,13%
CHAUPI	9	0,01%
CUTUGLAHUA	224	0,34%
MACHACHI	560	0,85%
MANUEL CORNEJO ASTORGA	23	0,03%
TAMBILLO	197	0,30%
UYUMBICHO	82	0,12%
<b>PEDRO MONCAYO</b>	<b>186</b>	<b>0,28%</b>
LA ESPERANZA	24	0,04%
MALCHINGUÍ	27	0,04%
TABACUNDO	115	0,17%
TOCACHI	7	0,01%
TUPIGACHI	13	0,02%
<b>PEDRO VICENTE MALDONADO</b>	<b>152</b>	<b>0,23%</b>
PEDRO VICENTE MALDONADO	152	0,23%
<b>PUERTO QUITO</b>	<b>167</b>	<b>0,25%</b>
PUERTO QUITO	167	0,25%
<b>RUMIÑAHUI</b>	<b>2.466</b>	<b>3,73%</b>
COTOGCHOA	83	0,13%
FAJARDO	1	0,00%
RUMIPAMBA	12	0,02%
SAN PEDRO DE TABOADA	201	0,30%
SAN RAFAEL	256	0,39%
SANGOLQUÍ	1.913	2,90%
<b>SAN MIGUEL DE LOS BANCOS</b>	<b>182</b>	<b>0,28%</b>
MINDO	42	0,06%
SAN MIGUEL DE LOS BANCOS	140	0,21%
<b>TOTAL</b>	<b>66.031</b>	<b>100,00%</b>

\* Corresponde a Quito Cabecera Cantonal sin parroquia urbana declarada.

Parroquia de domicilio declarada por la persona atendida

COE PROVINCIAL PICHINCHA



PICHINCHA GOBIERNO PROVINCIAL



Fuente: Ministerio de Salud Pública - Información reportada en función del avance de la toma y procesamiento de muestras.