



SITUACIÓN PICHINCHA POR COVID-19 (CORONAVIRUS)

Inicio 29/02/2020 - Corte 25/11/2020 Hora 08H00



CASOS CONFIRMADOS POR CANTÓN

CASOS CONFIRMADOS



67.464

CASOS DESCARTADOS



155.726

CASOS CON SOSPECHA

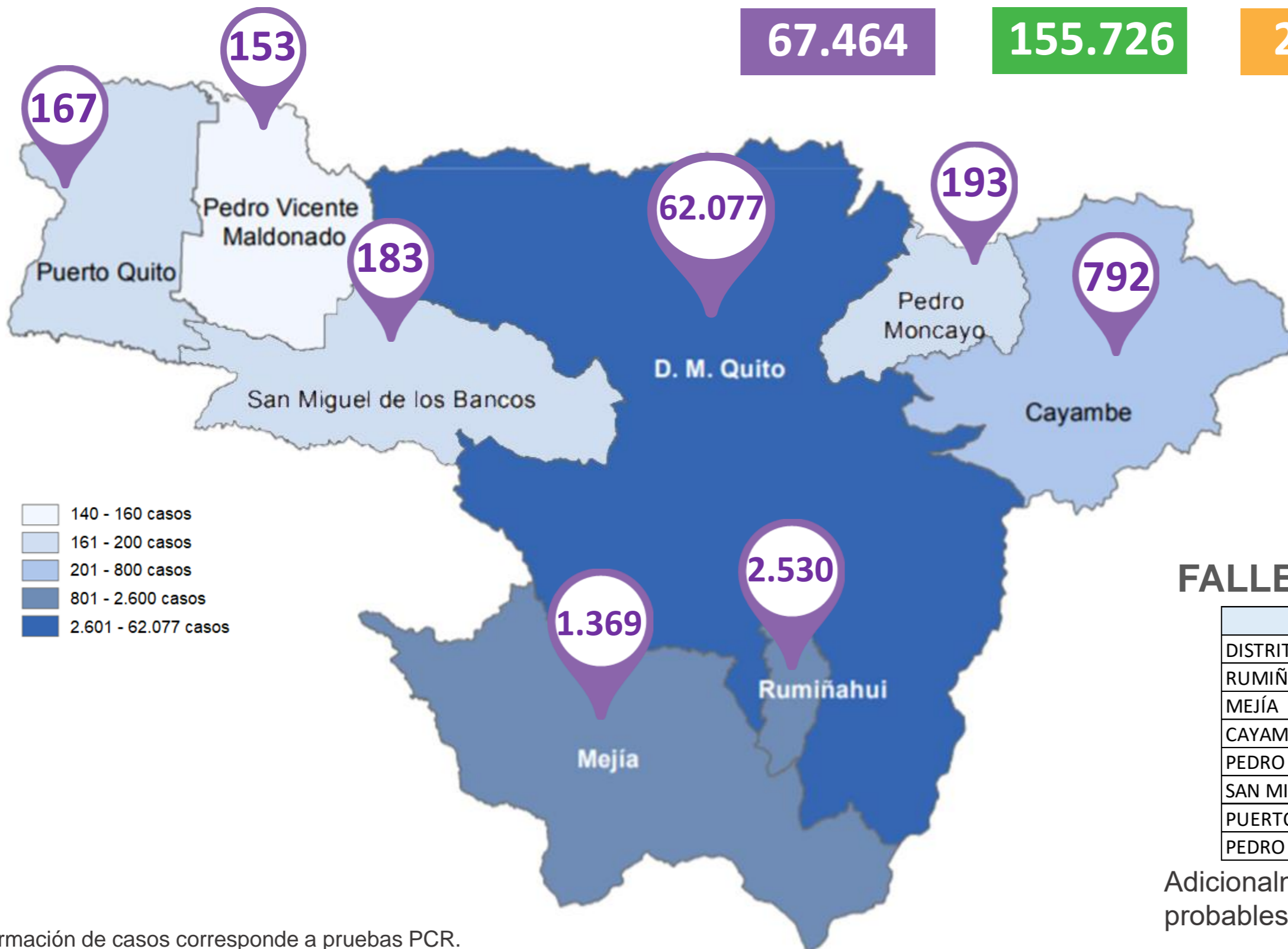


26.767

MUESTRAS TOMADAS



249.957



- 140 - 160 casos
- 161 - 200 casos
- 201 - 800 casos
- 801 - 2.600 casos
- 2.601 - 62.077 casos

PERSONAS FALLECIDAS



1.888

FALLECIDOS POR CANTÓN

Cantón	Fallecidos
DISTRITO METROPOLITANO DE QUITO	1.723
RUMIÑAHUI	66
MEJÍA	54
CAYAMBE	24
PEDRO MONCAYO	10
SAN MIGUEL DE LOS BANCOS	5
PUERTO QUITO	3
PEDRO VICENTE MALDONADO	3

Adicionalmente, se registran 250 fallecidos probables por COVID-19 y 124 con sospecha.

Información de casos corresponde a pruebas PCR.



Fuente: Ministerio de Salud Pública - Información reportada en función del avance de la toma y procesamiento de muestras.

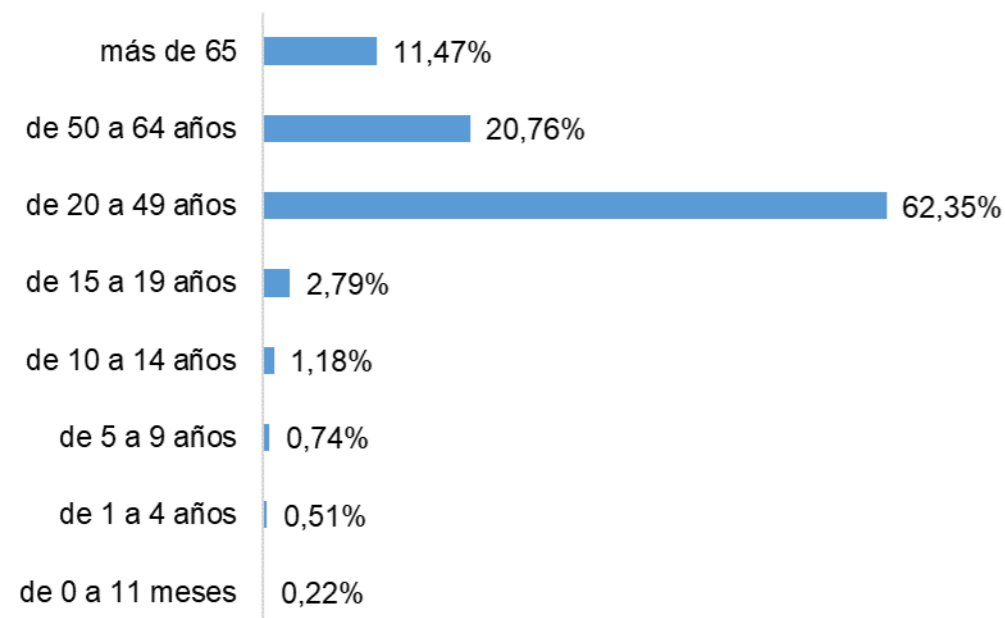


SITUACIÓN PICHINCHA POR COVID-19 (CORONAVIRUS)

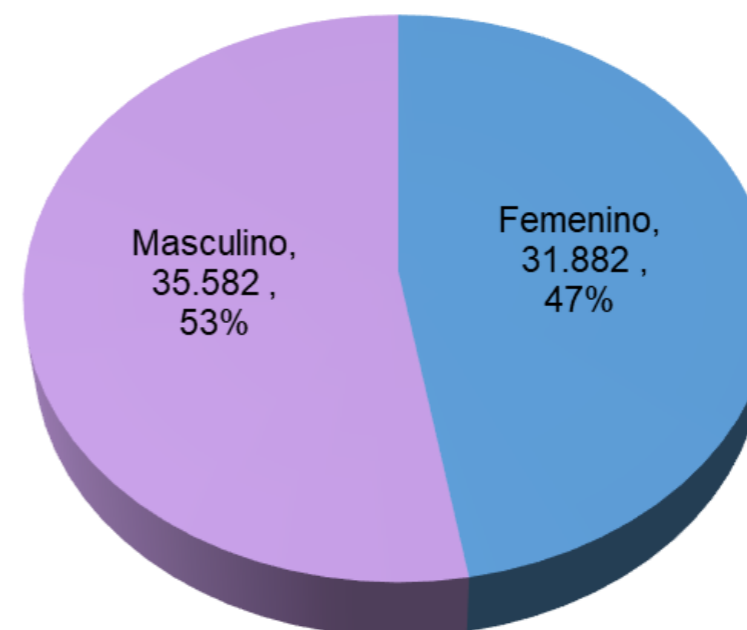
Inicio 29/02/2020 - Corte 25/11/2020 Hora 08H00



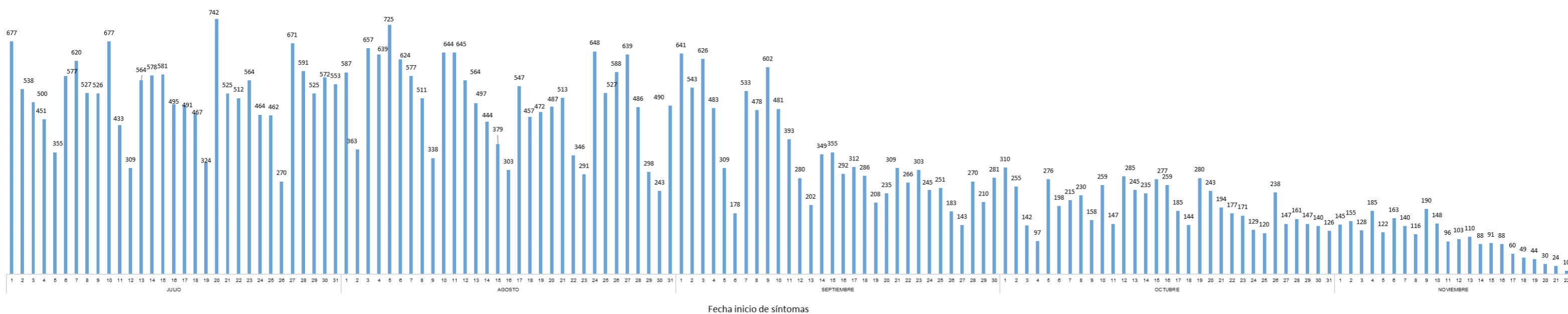
Casos confirmados por grupo etario



Casos confirmados por género



Casos confirmados por día



Fuente: Ministerio de Salud Pública - Información reportada en función del avance de la toma y procesamiento de muestras.

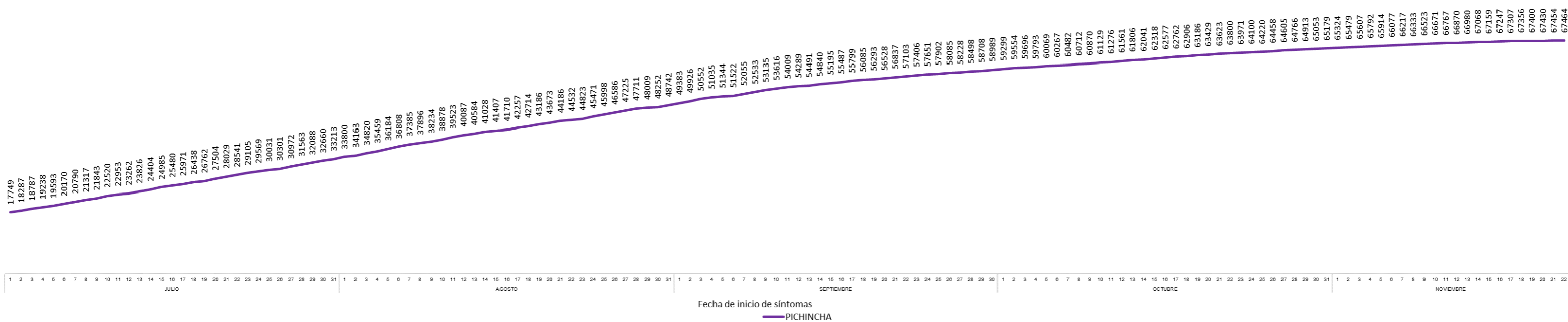


SITUACIÓN PICHINCHA POR COVID-19 (CORONAVIRUS)

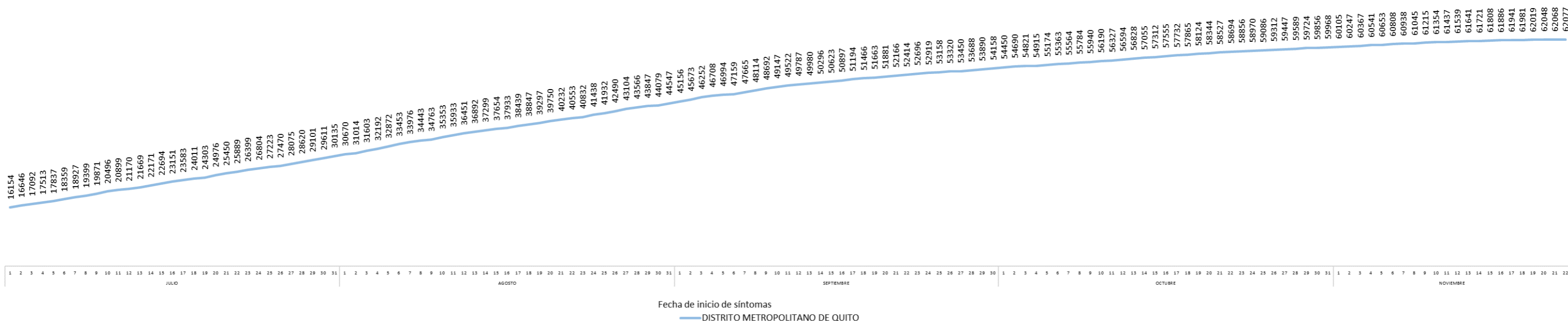
Inicio 29/02/2020 - Corte 25/11/2020 Hora 08H00



Tendencia acumulada de casos confirmados - Provincia



Tendencia acumulada de casos confirmados – Distrito Metropolitano de Quito



Fuente: Ministerio de Salud Pública - Información reportada en función del avance de la toma y procesamiento de muestras.

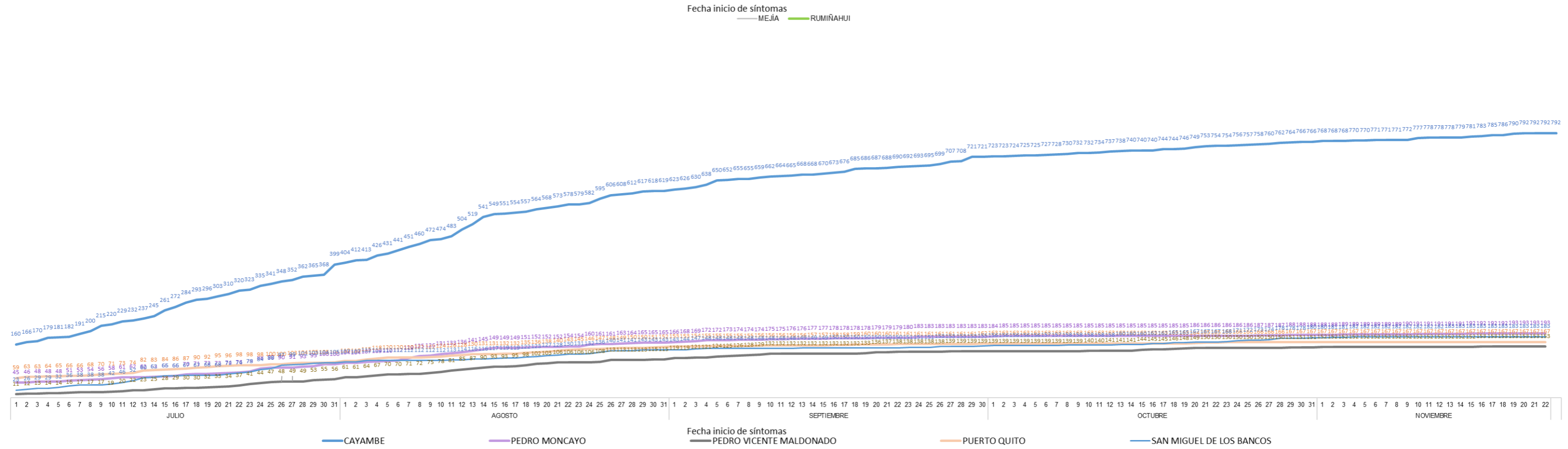
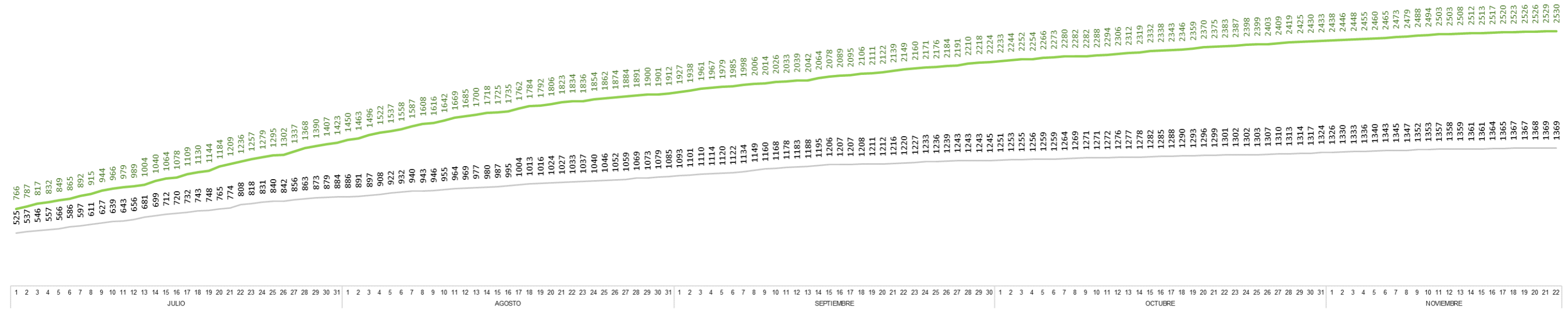


SITUACIÓN PICHINCHA POR COVID-19 (CORONAVIRUS)

Inicio 29/02/2020 - Corte 25/11/2020 Hora 08H00



Tendencia acumulada de casos confirmados por cantón





SITUACIÓN PICHINCHA POR COVID-19 (CORONAVIRUS)

Inicio 29/02/2020 - Corte 25/11/2020 Hora 08H00



Casos confirmados por parroquia

Cantón / Parroquia	Número de Casos	%
CAYAMBE	792	1,17%
ASCÁZUBI	66	0,10%
AYORA	50	0,07%
CANGAHUA	58	0,09%
CAYAMBE	472	0,70%
JUAN MONTALVO	73	0,11%
OLMEDO	15	0,02%
OTÓN	12	0,02%
SANTA ROSA DE CUZUBAMBA	46	0,07%
D. M. QUITO	62.077	92,02%
ALANGASÍ	574	0,85%
AMAGUAÑA	557	0,83%
ATAHUALPA (HABASPAMBA)	64	0,09%
BELISARIO QUEVEDO	2.235	3,31%
CALACALÍ	97	0,14%
CALDERÓN (CARAPUNGO)	4.386	6,50%
CARCELÉN	1.165	1,73%
CENTRO HISTÓRICO	2.060	3,05%
CHAVEZPAMBA	44	0,07%
CHECA (CHILPA)	72	0,11%
CHILIBULO	500	0,74%
CHILLOGALLO	5.433	8,05%
CHIMBACALLE	2.339	3,47%
COCHAPAMBA	762	1,13%
COMITÉ DEL PUEBLO	1.120	1,66%
CONOCOTO	2.553	3,78%
COTOCOLLAO	3.259	4,83%
CUMBAYÁ	1.050	1,56%
EL CONDADO	1.158	1,72%
EL QUINCHE	212	0,31%
GUALEA	36	0,05%
GUAMANÍ	3.737	5,54%
GUANGOPOLO	60	0,09%
GUAYLLABAMBA	442	0,66%
INDETERMINADA	2	0,00%
IÑAQUITO	2.457	3,64%
ITCHIMBÍA	1.071	1,59%
JIPIJAPA	471	0,70%
KENNEDY	901	1,34%
LA ARGELIA	1.176	1,74%
LA CONCEPCIÓN	665	0,99%
LA ECUATORIANA	1.506	2,23%
LA FERROVIARIA	950	1,41%
LA LIBERTAD	508	0,75%
LA MAGDALENA	2.624	3,89%
LA MENA	627	0,93%
LA MERCED	157	0,23%
LLANO CHICO	348	0,52%
LLOA	68	0,10%
MARISCAL SUCRE	376	0,56%
NANEGAL	46	0,07%
NANEGALITO	24	0,04%
NAYÓN	408	0,60%

Cantón / Parroquia	Número de Casos	%
NONO	25	0,04%
PACTO	27	0,04%
PERUCHO	32	0,05%
PIFO	308	0,46%
PÍNTAG	260	0,39%
POMASQUI	721	1,07%
PONCEANO	352	0,52%
PUÉLLARO	65	0,10%
PUEMBO	240	0,36%
PUENGASÍ	1.265	1,88%
QUITUMBE	2.250	3,34%
RUMIPAMBA	445	0,66%
SAN ANTONIO	539	0,80%
SAN BARTOLO	1.415	2,10%
SAN ISIDRO DEL INCA	919	1,36%
SAN JOSÉ DE MINAS	40	0,06%
SAN JUAN	926	1,37%
SOLANDA	1.639	2,43%
TABABELA	92	0,14%
TUMBACO	1.031	1,53%
TURUBAMBA	713	1,06%
YARUQUÍ	326	0,48%
ZÁMBIZA	147	0,22%
MEJÍA	1.369	2,03%
ALÓAG	170	0,25%
ALOASÍ	89	0,13%
CHAUPI	9	0,01%
CUTUGLAHUA	226	0,33%
MACHACHI	568	0,84%
MANUEL CORNEJO ASTORGA	23	0,03%
TAMBILLO	199	0,29%
UYUMBICHO	85	0,13%
PEDRO MONCAYO	193	0,29%
LA ESPERANZA	24	0,04%
MALCHINGUÍ	28	0,04%
TABACUNDO	120	0,18%
TOCACHI	8	0,01%
TUPIGACHI	13	0,02%
PEDRO VICENTE MALDONADO	153	0,23%
PEDRO VICENTE MALDONADO	153	0,23%
PUERTO QUITO	167	0,25%
PUERTO QUITO	167	0,25%
RUMIÑAHUI	2.530	3,75%
COTOGCHOA	83	0,12%
FAJARDO	1	0,00%
RUMIPAMBA	13	0,02%
SAN PEDRO DE TABOADA	205	0,30%
SAN RAFAEL	267	0,40%
SANGOLQUÍ	1.961	2,91%
SAN MIGUEL DE LOS BANCOS	183	0,27%
MINDO	43	0,06%
SAN MIGUEL DE LOS BANCOS	140	0,21%
TOTAL	67.464	100,00%

* Corresponde a Quito Cabecera Cantonal sin parroquia urbana declarada.

Parroquia de domicilio declarada por la persona atendida

COE PROVINCIAL PICHINCHA



PICHINCHA GOBIERNO PROVINCIAL



Fuente: Ministerio de Salud Pública - Información reportada en función del avance de la toma y procesamiento de muestras.