



SITUACIÓN PICHINCHA POR COVID-19 (CORONAVIRUS)

Inicio 29/02/2020 - Corte 21/12/2020 Hora 08H00



CASOS CONFIRMADOS POR CANTÓN

CASOS CONFIRMADOS



73.582

CASOS DESCARTADOS



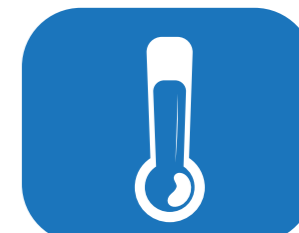
186.024

CASOS CON SOSPECHA

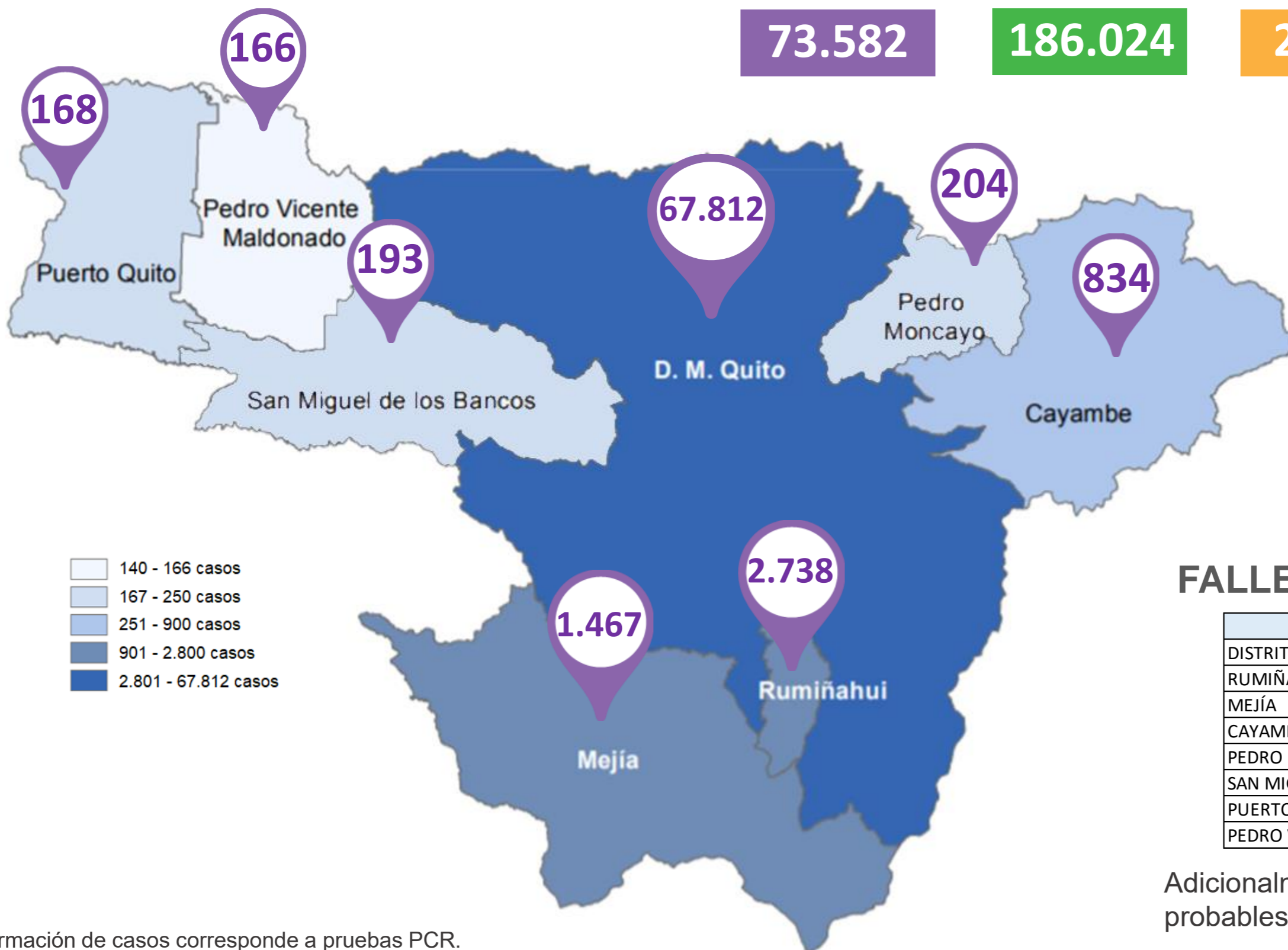


26.387

MUESTRAS TOMADAS



285.993



- 140 - 166 casos
- 167 - 250 casos
- 251 - 900 casos
- 901 - 2.800 casos
- 2.801 - 67.812 casos

PERSONAS FALLECIDAS



2.018

FALLECIDOS POR CANTÓN

Cantón	Fallecidos
DISTRITO METROPOLITANO DE QUITO	1.840
RUMIÑAHUI	74
MEJÍA	55
CAYAMBE	27
PEDRO MONCAYO	11
SAN MIGUEL DE LOS BANCOS	5
PUERTO QUITO	3
PEDRO VICENTE MALDONADO	3

Adicionalmente, se registran 275 fallecidos probables por COVID-19 y 139 con sospecha.

Información de casos corresponde a pruebas PCR.



Fuente: Ministerio de Salud Pública - Información reportada en función del avance de la toma y procesamiento de muestras.

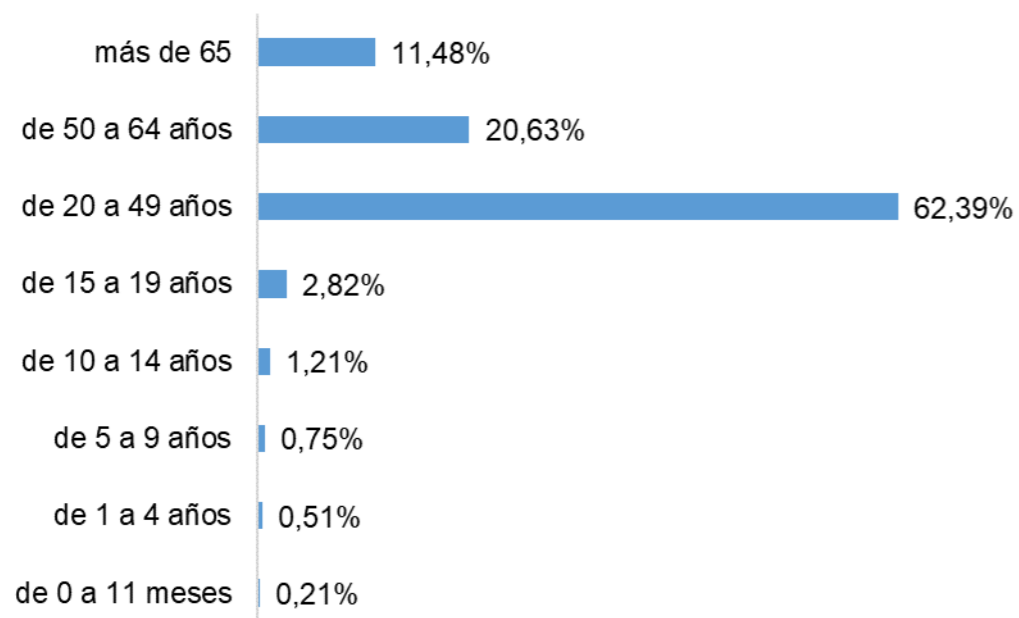


SITUACIÓN PICHINCHA POR COVID-19 (CORONAVIRUS)

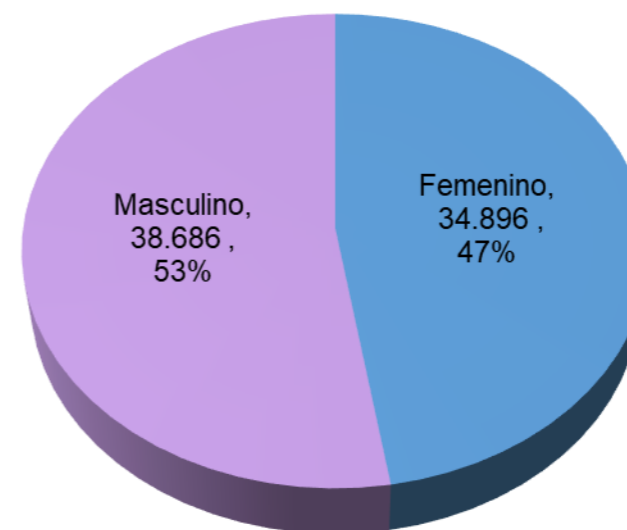
Inicio 29/02/2020 - Corte 21/12/2020 Hora 08H00



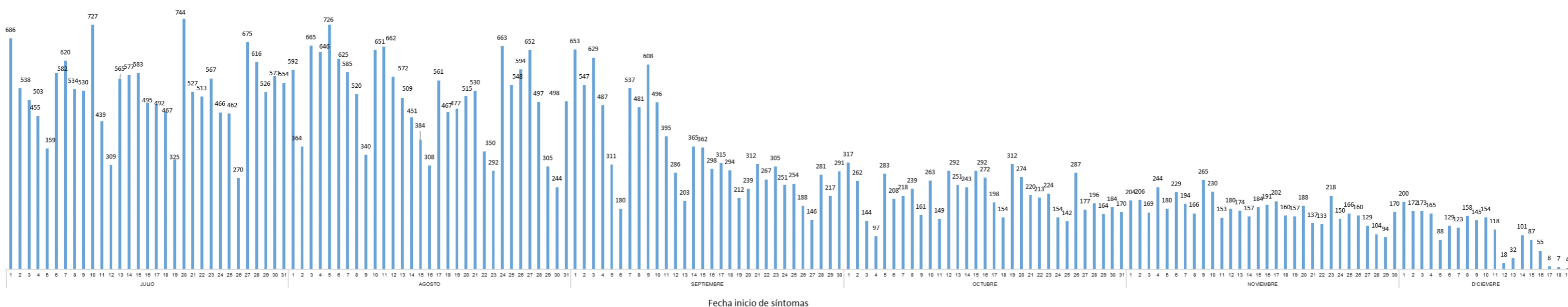
Casos confirmados por grupo etario



Casos confirmados por género



Casos confirmados por día



Fuente: Ministerio de Salud Pública - Información reportada en función del avance de la toma y procesamiento de muestras.

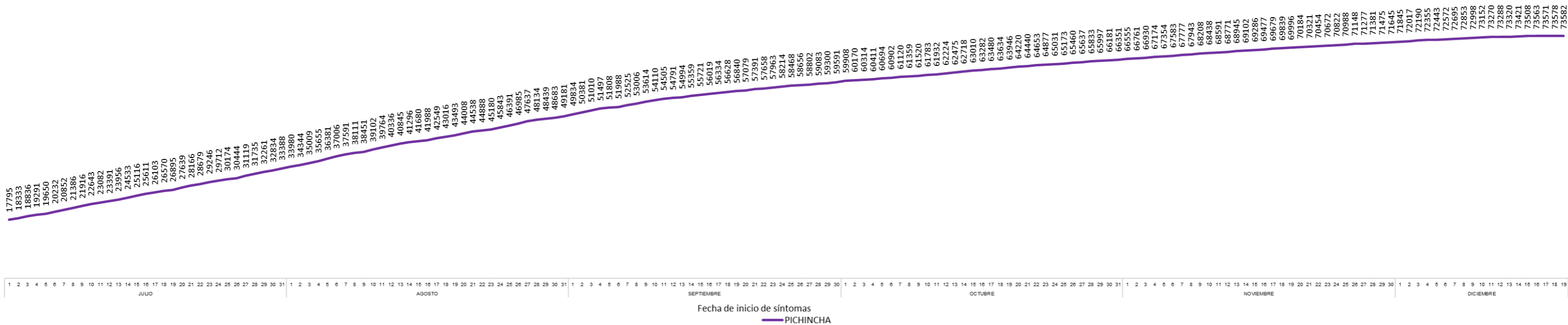


SITUACIÓN PICHINCHA POR COVID-19 (CORONAVIRUS)

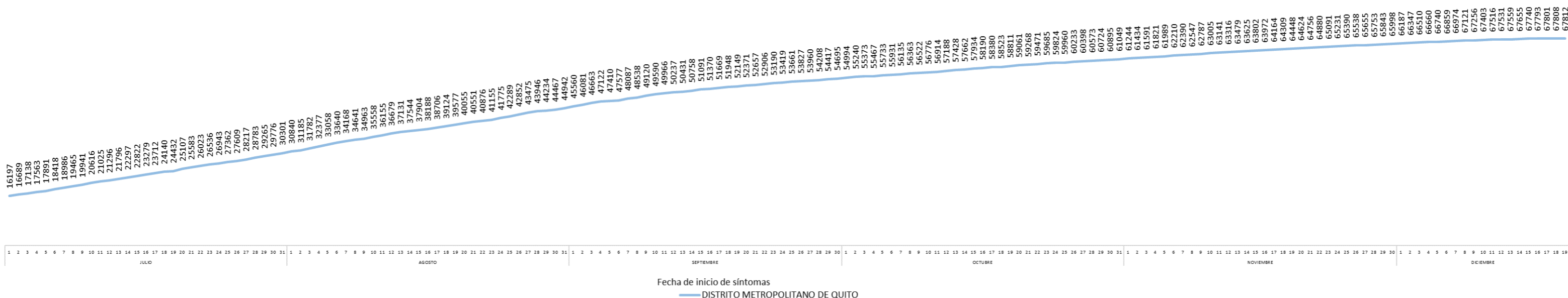
Inicio 29/02/2020 - Corte 21/12/2020 Hora 08H00



Tendencia acumulada de casos confirmados - Provincia



Tendencia acumulada de casos confirmados – Distrito Metropolitano de Quito



Fuente: Ministerio de Salud Pública - Información reportada en función del avance de la toma y procesamiento de muestras.



SITUACIÓN PICHINCHA POR COVID-19 (CORONAVIRUS)

Inicio 29/02/2020 - Corte 21/12/2020 Hora 08H00



Casos confirmados por parroquia

Cantón / Parroquia	Número de Casos	%
CAYAMBE	834	1,13%
ASCÁZUBI	70	0,10%
AYORA	56	0,08%
CANGAHUA	59	0,08%
CAYAMBE	492	0,67%
JUAN MONTALVO	80	0,11%
OLMEDO	15	0,02%
OTÓN	13	0,02%
SANTA ROSA DE CUZUBAMBA	49	0,07%
D. M. QUITO	67.812	92,16%
ALANGASÍ	609	0,83%
AMAGUAÑA	595	0,81%
ATAHUALPA (HABASPAMBA)	69	0,09%
BELISARIO QUEVEDO	2.587	3,52%
CALACALÍ	101	0,14%
CALDERÓN (CARAPUNGO)	4.732	6,43%
CARCELÉN	1.287	1,75%
CENTRO HISTÓRICO	2.179	2,96%
CHAVEZPAMBA	48	0,07%
CHECA (CHILPA)	74	0,10%
CHILIBULO	522	0,71%
CHILLOGALLO	5.898	8,02%
CHIMBACALLE	2.557	3,48%
COCHAPAMBA	836	1,14%
COMITÉ DEL PUEBLO	1.211	1,65%
CONOCOTO	2.852	3,88%
COTOCOLLAO	3.632	4,94%
CUMBAYÁ	1.207	1,64%
EL CONDADO	1.260	1,71%
EL QUINCHE	235	0,32%
GALEA	36	0,05%
GUAMANÍ	3.995	5,43%
GUANGOPOLO	71	0,10%
GUAYLLABAMBA	474	0,64%
INDETERMINADA	8	0,01%
IÑAQUITO	2.742	3,73%
ITCHIMBÍA	1.161	1,58%
JIPIJAPA	524	0,71%
KENNEDY	1.023	1,39%
LA ARGELIA	1.248	1,70%
LA CONCEPCIÓN	766	1,04%
LA ECUATORIANA	1.604	2,18%
LA FERROVIARIA	1.022	1,39%
LA LIBERTAD	556	0,76%
LA MAGDALENA	2.875	3,91%
LA MENA	701	0,95%
LA MERCED	168	0,23%
LLANO CHICO	381	0,52%
LLOA	69	0,09%
MARISCAL SUCRE	429	0,58%
NANEGAL	48	0,07%
NANEGALITO	24	0,03%
NAYÓN	442	0,60%

Cantón / Parroquia	Número de Casos	%
NONO	25	0,03%
PACTO	29	0,04%
PERUCHO	33	0,04%
PIFO	329	0,45%
PÍNTAG	270	0,37%
POMASQUI	783	1,06%
PONCEANO	398	0,54%
PUÉLLARO	69	0,09%
PUEMBO	251	0,34%
PUENGASÍ	1.367	1,86%
QUITUMBE	2.405	3,27%
RUMIPAMBA	493	0,67%
SAN ANTONIO	582	0,79%
SAN BARTOLO	1.590	2,16%
SAN ISIDRO DEL INCA	1.018	1,38%
SAN JOSÉ DE MINAS	47	0,06%
SAN JUAN	1.002	1,36%
SOLANDA	1.764	2,40%
TABABELA	96	0,13%
TUMBACO	1.151	1,56%
TURUBAMBA	759	1,03%
YARUQUÍ	338	0,46%
ZÁMBIZA	155	0,21%
MEJÍA	1.467	1,99%
ALÓAG	184	0,25%
ALOASÍ	99	0,13%
CHAUPI	9	0,01%
CUTUGLAHUA	241	0,33%
MACHACHI	605	0,82%
MANUEL CORNEJO ASTORGA	23	0,03%
TAMBILLO	217	0,29%
UYUMBICHO	89	0,12%
PEDRO MONCAYO	204	0,28%
LA ESPERANZA	27	0,04%
MALCHINGUÍ	28	0,04%
TABACUNDO	125	0,17%
TOCACHI	9	0,01%
TUPIGACHI	15	0,02%
PEDRO VICENTE MALDONADO	166	0,23%
PEDRO VICENTE MALDONADO	166	0,23%
PUERTO QUITO	168	0,23%
PUERTO QUITO	168	0,23%
RUMIÑAHUI	2.738	3,72%
COTOGCHOA	86	0,12%
FAJARDO	5	0,01%
RUMIPAMBA	13	0,02%
SAN PEDRO DE TABOADA	223	0,30%
SAN RAFAEL	306	0,42%
SANGOLQUÍ	2.105	2,86%
SAN MIGUEL DE LOS BANCOS	193	0,26%
MINDO	46	0,06%
SAN MIGUEL DE LOS BANCOS	147	0,20%
TOTAL	73.582	100,00%

* Corresponde a Quito Cabecera Cantonal sin parroquia urbana declarada.

Parroquia de domicilio declarada por la persona atendida



Fuente: Ministerio de Salud Pública - Información reportada en función del avance de la toma y procesamiento de muestras.