



# SITUACIÓN PICHINCHA POR COVID-19 (CORONAVIRUS)

Inicio 29/02/2020 - Corte 04/01/2021 Hora 08H00



## CASOS CONFIRMADOS POR CANTÓN

CASOS CONFIRMADOS



76.093

CASOS DESCARTADOS



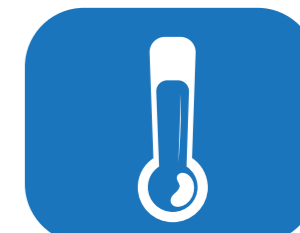
197.753

CASOS CON SOSPECHA

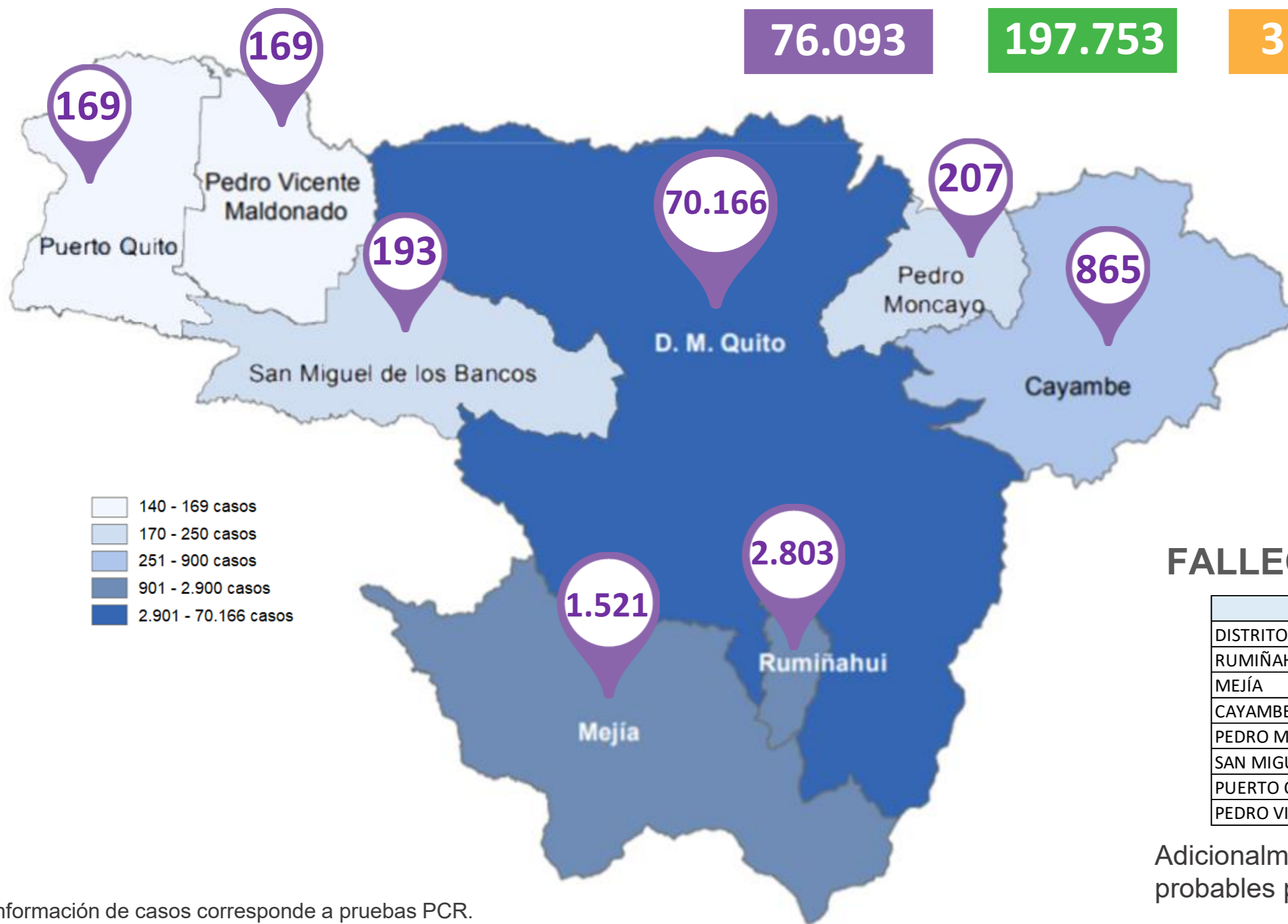


31.765

MUESTRAS TOMADAS



304.611



- 140 - 169 casos
- 170 - 250 casos
- 251 - 900 casos
- 901 - 2.900 casos
- 2.901 - 70.166 casos

## PERSONAS FALLECIDAS



2.027

## FALLECIDOS POR CANTÓN

Cantón	Fallecidos
DISTRITO METROPOLITANO DE QUITO	1.848
RUMIÑAHUI	75
MEJÍA	55
CAYAMBE	27
PEDRO MONCAYO	11
SAN MIGUEL DE LOS BANCOS	5
PUERTO QUITO	3
PEDRO VICENTE MALDONADO	3

Adicionalmente, se registran 276 fallecidos probables por COVID-19 y 138 con sospecha.

Información de casos corresponde a pruebas PCR.

COE PROVINCIAL PICHINCHA



PICHINCHA GOBIERNO PROVINCIAL



Fuente: Ministerio de Salud Pública - Información reportada en función del avance de la toma y procesamiento de muestras.

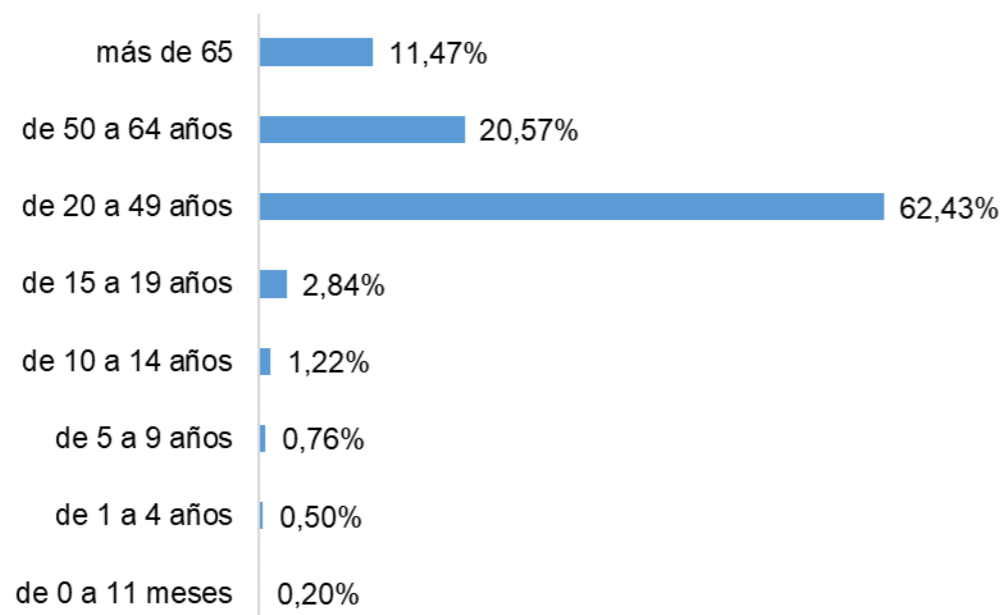


# SITUACIÓN PICHINCHA POR COVID-19 (CORONAVIRUS)

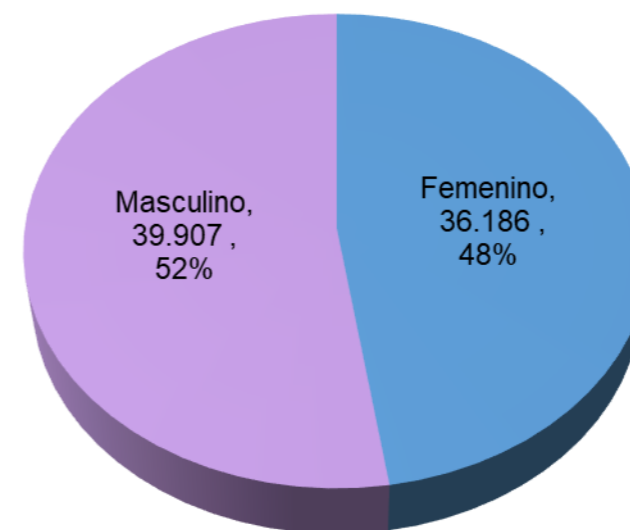
Inicio 29/02/2020 - Corte 04/01/2021 Hora 08H00



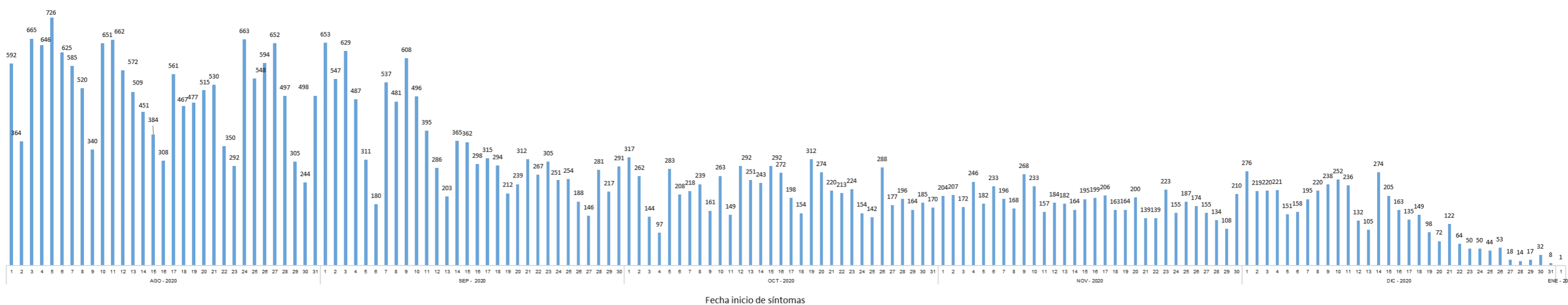
### Casos confirmados por grupo etario



### Casos confirmados por género



### Casos confirmados por día



Fuente: Ministerio de Salud Pública - Información reportada en función del avance de la toma y procesamiento de muestras.

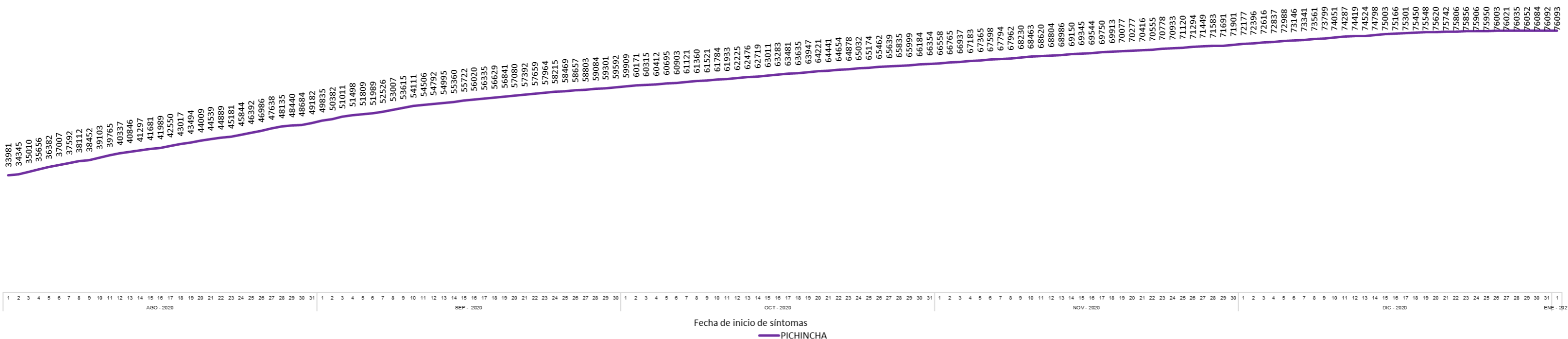


# SITUACIÓN PICHINCHA POR COVID-19 (CORONAVIRUS)

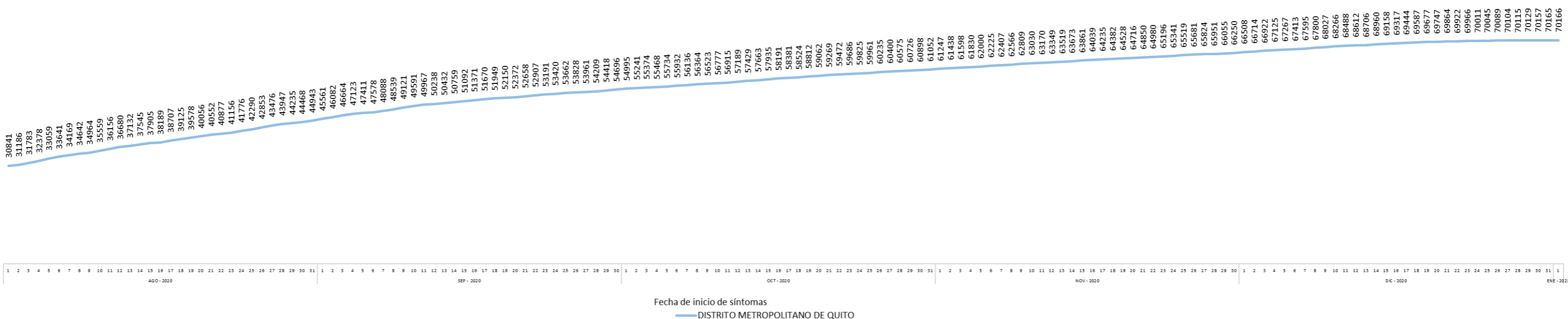
Inicio 29/02/2020 - Corte 04/01/2021 Hora 08H00



## Tendencia acumulada de casos confirmados - Provincia



## Tendencia acumulada de casos confirmados – Distrito Metropolitano de Quito



Fuente: Ministerio de Salud Pública - Información reportada en función del avance de la toma y procesamiento de muestras.



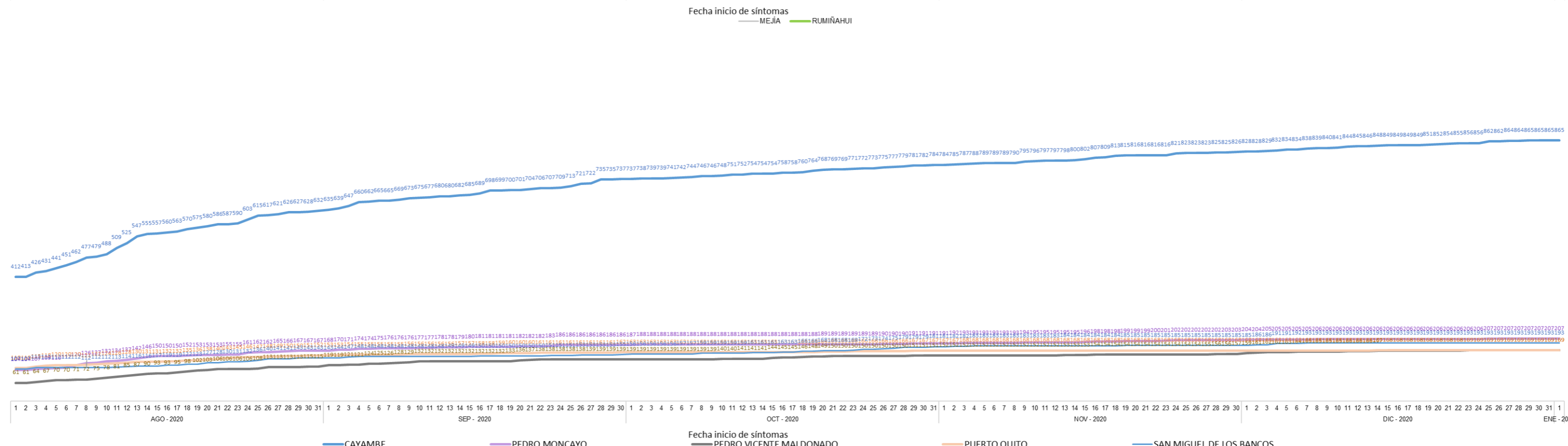
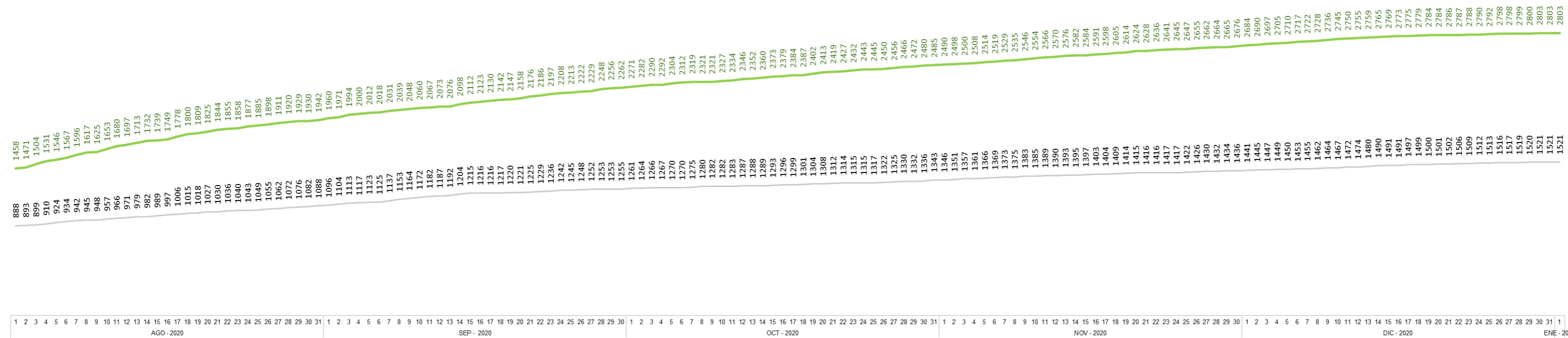


# SITUACIÓN PICHINCHA POR COVID-19 (CORONAVIRUS)

Inicio 29/02/2020 - Corte 04/01/2021 Hora 08H00



## Tendencia acumulada de casos confirmados por cantón



Fuente: Ministerio de Salud Pública - Información reportada en función del avance de la toma y procesamiento de muestras.



# SITUACIÓN PICHINCHA POR COVID-19 (CORONAVIRUS)

Inicio 29/02/2020 - Corte 04/01/2021 Hora 08H00



## Casos confirmados por parroquia

Cantón / Parroquia	Número de Casos	%
<b>CAYAMBE</b>	<b>865</b>	<b>1,14%</b>
ASCÁZUBI	71	0,09%
AYORA	57	0,07%
CANGAHUA	60	0,08%
CAYAMBE	514	0,68%
JUAN MONTALVO	82	0,11%
OLMEDO	15	0,02%
OTÓN	14	0,02%
SANTA ROSA DE CUZUBAMBA	52	0,07%
<b>D. M. QUITO</b>	<b>70.166</b>	<b>92,21%</b>
ALANGASÍ	622	0,82%
AMAGUAÑA	606	0,80%
ATAHUALPA (HABASPAMBA)	69	0,09%
BELISARIO QUEVEDO	2.651	3,48%
CALACALÍ	104	0,14%
CALDERÓN (CARAPUNGO)	4.830	6,35%
CARCELÉN	1.329	1,75%
CENTRO HISTÓRICO	2.222	2,92%
CHAVEZPAMBA	49	0,06%
CHECA (CHILPA)	76	0,10%
CHILIBULO	533	0,70%
CHILLOGALLO	6.072	7,98%
CHIMBACALLE	2.668	3,51%
COCHAPAMBA	871	1,14%
COMITÉ DEL PUEBLO	1.233	1,62%
CONOCOTO	2.926	3,85%
COTOCOLLAO	3.825	5,03%
CUMBAYÁ	1.262	1,66%
EL CONDADO	1.305	1,72%
EL QUINCHE	242	0,32%
GALEA	38	0,05%
GUAMANÍ	4.066	5,34%
GUANGOPOLO	72	0,09%
GUAYLLABAMBA	482	0,63%
INDETERMINADA	14	0,02%
IÑAQUITO	3.271	4,30%
ITCHIMBÍA	1.205	1,58%
JIPIJAPA	552	0,73%
KENNEDY	1.061	1,39%
LA ARGELIA	1.263	1,66%
LA CONCEPCIÓN	801	1,05%
LA ECUATORIANA	1.619	2,13%
LA FERROVIARIA	1.041	1,37%
LA LIBERTAD	568	0,75%
LA MAGDALENA	2.974	3,91%
LA MENA	716	0,94%
LA MERCED	169	0,22%
LLANO CHICO	391	0,51%
LLOA	69	0,09%
MARISCAL SUCRE	446	0,59%
NANEGAL	48	0,06%
NANEGALITO	24	0,03%
NAYÓN	453	0,60%

Cantón / Parroquia	Número de Casos	%
NONO	25	0,03%
PACTO	29	0,04%
PERUCHO	33	0,04%
PIFO	338	0,44%
PÍNTAG	273	0,36%
POMASQUI	809	1,06%
PONCEANO	415	0,55%
PUÉLLARO	72	0,09%
PUEMBO	258	0,34%
PUENGASÍ	1.391	1,83%
QUITUMBE	2.427	3,19%
RUMIPAMBA	500	0,66%
SAN ANTONIO	598	0,79%
SAN BARTOLO	1.627	2,14%
SAN ISIDRO DEL INCA	1.082	1,42%
SAN JOSÉ DE MINAS	47	0,06%
SAN JUAN	1.033	1,36%
SOLANDA	1.809	2,38%
TABABELA	97	0,13%
TUMBACO	1.184	1,56%
TURUBAMBA	776	1,02%
YARUQUÍ	343	0,45%
ZÁMBIZA	162	0,21%
<b>MEJÍA</b>	<b>1.521</b>	<b>2,00%</b>
ALÓAG	187	0,25%
ALOASÍ	103	0,14%
CHAUPI	9	0,01%
CUTUGLAHUA	245	0,32%
MACHACHI	639	0,84%
MANUEL CORNEJO ASTORGA	23	0,03%
TAMBILLO	221	0,29%
UYUMBICHO	94	0,12%
<b>PEDRO MONCAYO</b>	<b>207</b>	<b>0,27%</b>
LA ESPERANZA	27	0,04%
MALCHINGUÍ	28	0,04%
TABACUNDO	128	0,17%
TOCACHI	9	0,01%
TUPIGACHI	15	0,02%
<b>PEDRO VICENTE MALDONADO</b>	<b>169</b>	<b>0,22%</b>
PEDRO VICENTE MALDONADO	169	0,22%
<b>PUERTO QUITO</b>	<b>169</b>	<b>0,22%</b>
PUERTO QUITO	169	0,22%
<b>RUMIÑAHUI</b>	<b>2.803</b>	<b>3,68%</b>
COTOGCHOA	87	0,11%
FAJARDO	9	0,01%
RUMIPAMBA	14	0,02%
SAN PEDRO DE TABOADA	237	0,31%
SAN RAFAEL	319	0,42%
SANGOLQUÍ	2.137	2,81%
<b>SAN MIGUEL DE LOS BANCOS</b>	<b>193</b>	<b>0,25%</b>
MINDO	46	0,06%
SAN MIGUEL DE LOS BANCOS	147	0,19%
<b>TOTAL</b>	<b>76.093</b>	<b>100,00%</b>

\* Corresponde a Quito Cabecera Cantonal sin parroquia urbana declarada.

Parroquia de domicilio declarada por la persona atendida

COE PROVINCIAL PICHINCHA



PICHINCHA GOBIERNO PROVINCIAL



Fuente: Ministerio de Salud Pública - Información reportada en función del avance de la toma y procesamiento de muestras.