



SITUACIÓN PICHINCHA POR COVID-19 (CORONAVIRUS)

Inicio 29/02/2020 - Corte 11/01/2021 Hora 08H00



CASOS CONFIRMADOS POR CANTÓN

CASOS CONFIRMADOS



77.847

CASOS DESCARTADOS



204.637

CASOS CON SOSPECHA

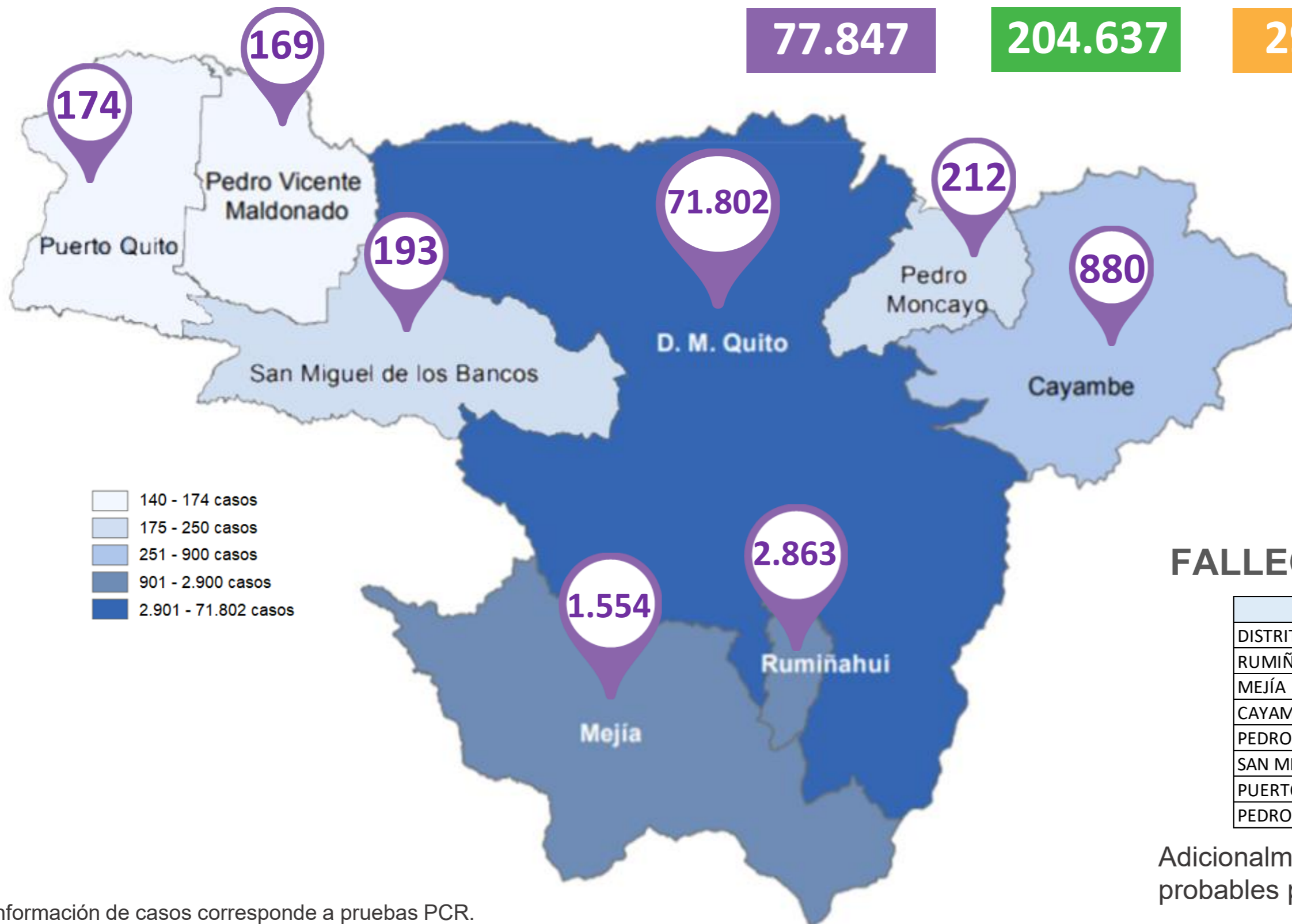


29.513

MUESTRAS TOMADAS



311.997



- 140 - 174 casos
- 175 - 250 casos
- 251 - 900 casos
- 901 - 2.900 casos
- 2.901 - 71.802 casos

PERSONAS FALLECIDAS



2.033

FALLECIDOS POR CANTÓN

Cantón	Fallecidos
DISTRITO METROPOLITANO DE QUITO	1.853
RUMIÑAHUI	76
MEJÍA	55
CAYAMBE	27
PEDRO MONCAYO	11
SAN MIGUEL DE LOS BANCOS	5
PUERTO QUITO	3
PEDRO VICENTE MALDONADO	3

Adicionalmente, se registran 277 fallecidos probables por COVID -19 y 138 con sospecha.

Información de casos corresponde a pruebas PCR.

COE PROVINCIAL PICHINCHA



PICHINCHA GOBIERNO PROVINCIAL



Fuente: Ministerio de Salud Pública - Información reportada en función del avance de la toma y procesamiento de muestras.

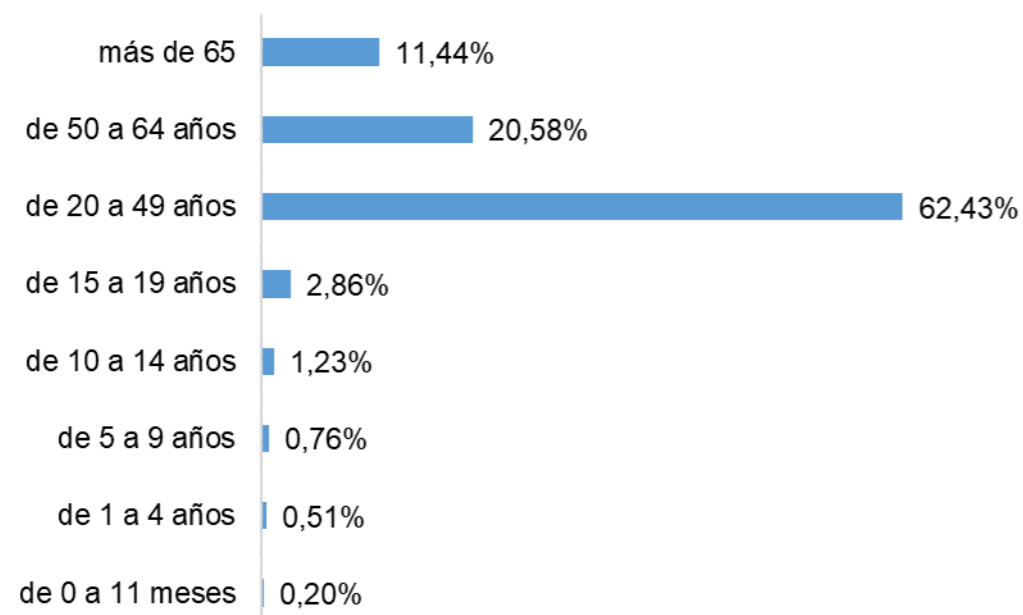


SITUACIÓN PICHINCHA POR COVID-19 (CORONAVIRUS)

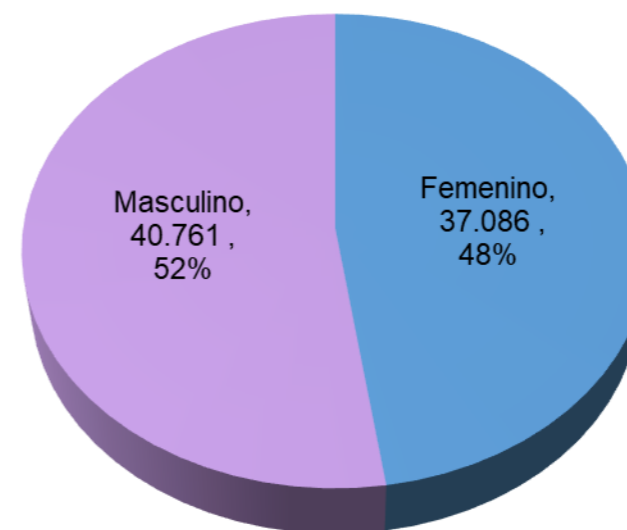
Inicio 29/02/2020 - Corte 11/01/2021 Hora 08H00



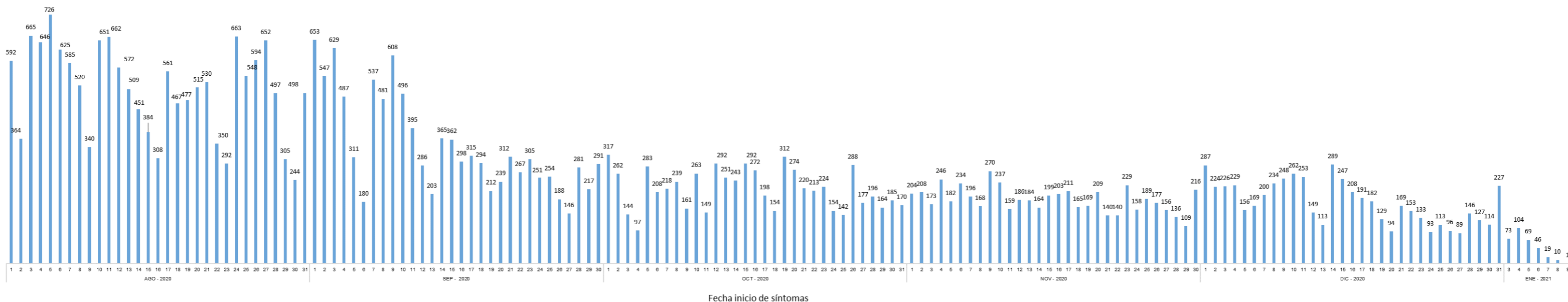
Casos confirmados por grupo etario



Casos confirmados por género



Casos confirmados por día



Fuente: Ministerio de Salud Pública - Información reportada en función del avance de la toma y procesamiento de muestras.

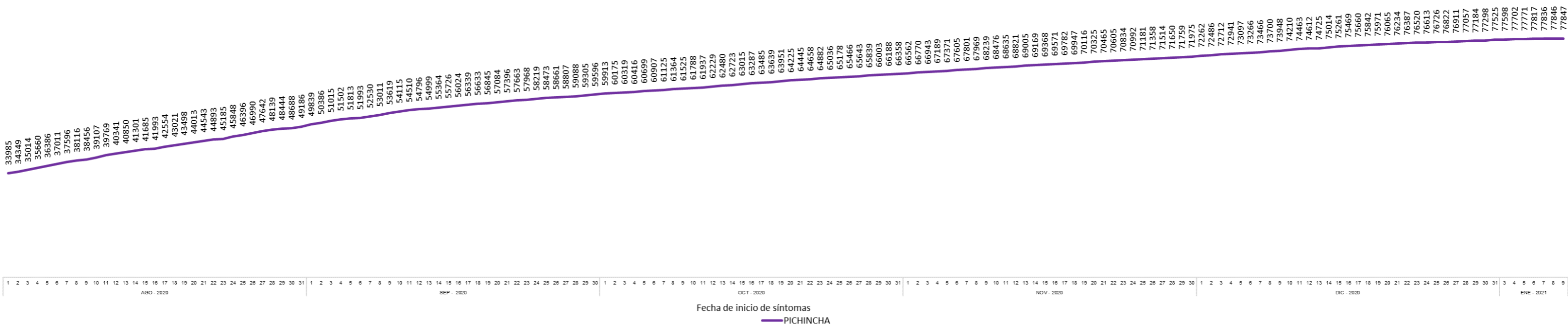


SITUACIÓN PICHINCHA POR COVID-19 (CORONAVIRUS)

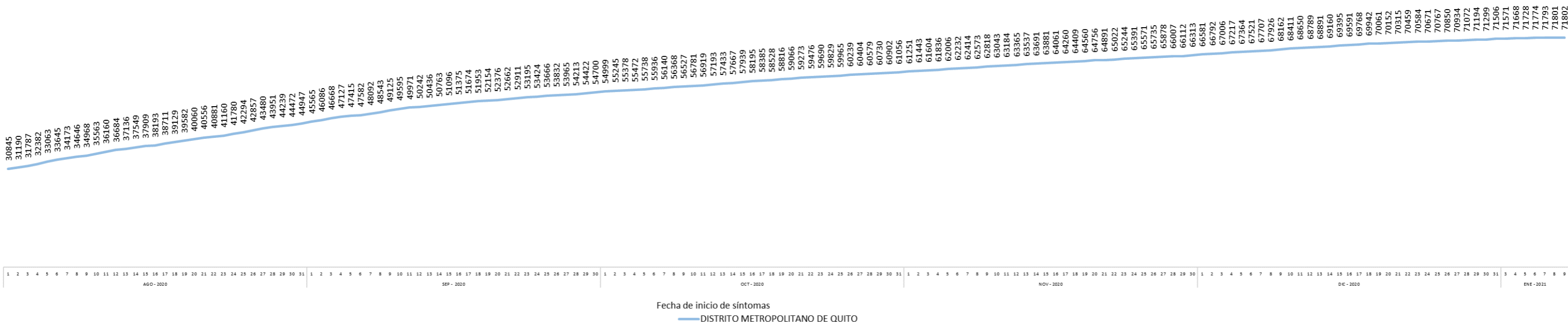
Inicio 29/02/2020 - Corte 11/01/2021 Hora 08H00



Tendencia acumulada de casos confirmados - Provincia



Tendencia acumulada de casos confirmados – Distrito Metropolitano de Quito



Fuente: Ministerio de Salud Pública - Información reportada en función del avance de la toma y procesamiento de muestras.

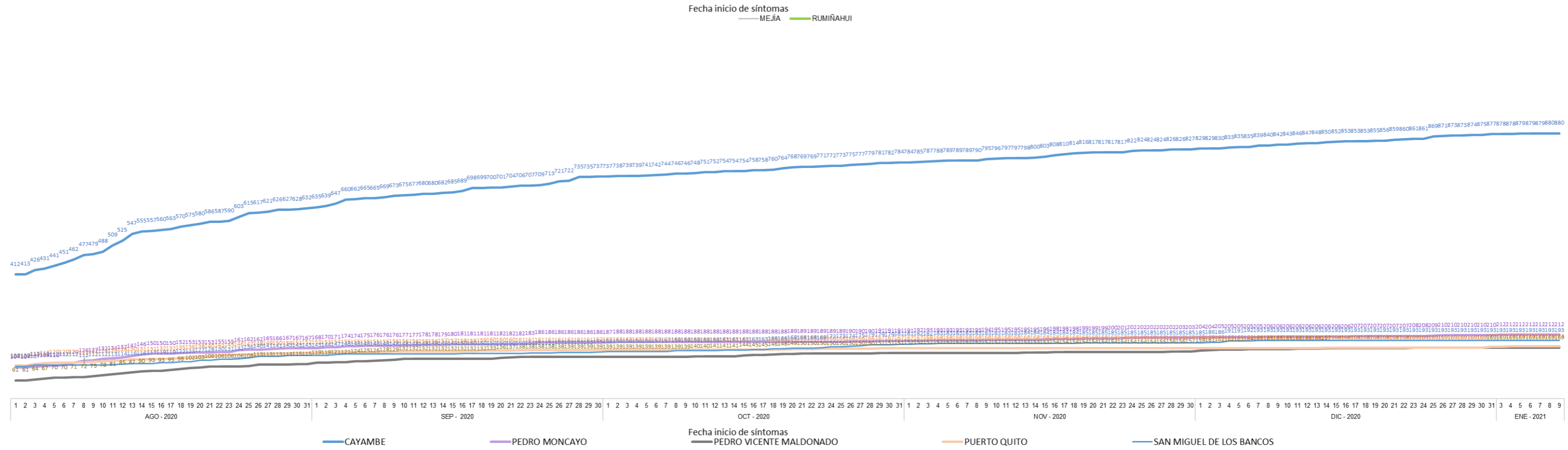
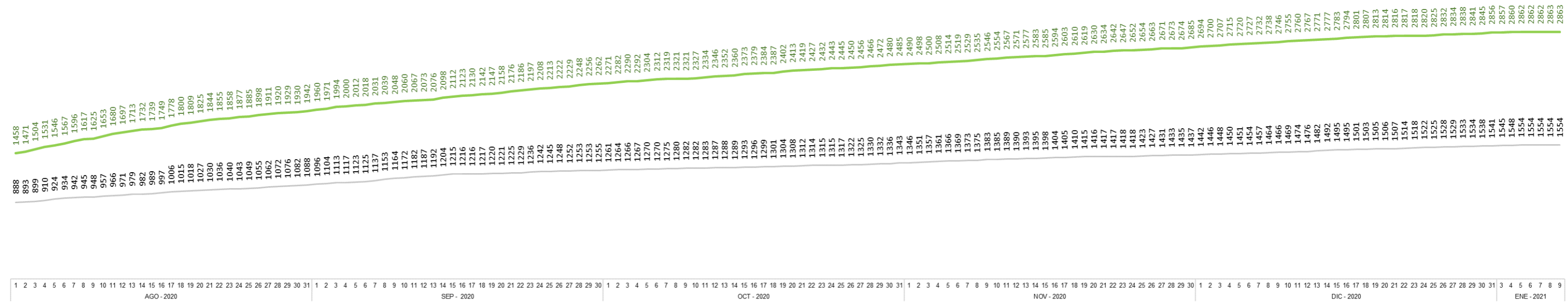


SITUACIÓN PICHINCHA POR COVID-19 (CORONAVIRUS)

Inicio 29/02/2020 - Corte 11/01/2021 Hora 08H00



Tendencia acumulada de casos confirmados por cantón



Fuente: Ministerio de Salud Pública - Información reportada en función del avance de la toma y procesamiento de muestras.



SITUACIÓN PICHINCHA POR COVID-19 (CORONAVIRUS)

Inicio 29/02/2020 - Corte 11/01/2021 Hora 08H00



Casos confirmados por parroquia

Cantón / Parroquia	Número de Casos	%
CAYAMBE	880	1,13%
ASCÁZUBI	72	0,09%
AYORA	58	0,07%
CANGAHUA	62	0,08%
CAYAMBE	523	0,67%
JUAN MONTALVO	84	0,11%
OLMEDO	15	0,02%
OTÓN	14	0,02%
SANTA ROSA DE CUZUBAMBA	52	0,07%
D. M. QUITO	71.802	92,23%
ALANGASÍ	631	0,81%
AMAGUAÑA	619	0,80%
ATAHUALPA (HABASPAMBA)	72	0,09%
BELISARIO QUEVEDO	2.691	3,46%
CALACALÍ	105	0,13%
CALDERÓN (CARAPUNGO)	4.919	6,32%
CARCELÉN	1.369	1,76%
CENTRO HISTÓRICO	2.265	2,91%
CHAVEZPAMBA	50	0,06%
CHECA (CHILPA)	79	0,10%
CHILIBULO	539	0,69%
CHILLOGALLO	6.209	7,98%
CHIMBACALLE	2.732	3,51%
COCHAPAMBA	885	1,14%
COMITÉ DEL PUEBLO	1.262	1,62%
CONOCOTO	2.989	3,84%
COTOCOLLAO	3.915	5,03%
CUMBAYÁ	1.290	1,66%
EL CONDADO	1.328	1,71%
EL QUINCHE	248	0,32%
GALEA	38	0,05%
GUAMANÍ	4.131	5,31%
GUANGOPOLO	74	0,10%
GUAYLLABAMBA	489	0,63%
INDETERMINADA	19	0,02%
IÑAQUITO	3.592	4,61%
ITCHIMBÍA	1.224	1,57%
JIPIJAPA	563	0,72%
KENNEDY	1.086	1,40%
LA ARGELIA	1.275	1,64%
LA CONCEPCIÓN	821	1,05%
LA ECUATORIANA	1.639	2,11%
LA FERROVIARIA	1.057	1,36%
LA LIBERTAD	577	0,74%
LA MAGDALENA	3.054	3,92%
LA MENA	727	0,93%
LA MERCED	169	0,22%
LLANO CHICO	401	0,52%
LLOA	69	0,09%
MARISCAL SUCRE	458	0,59%
NANEGAL	48	0,06%
NANEGALITO	26	0,03%
NAYÓN	456	0,59%

Cantón / Parroquia	Número de Casos	%
NONO	25	0,03%
PACTO	29	0,04%
PERUCHO	33	0,04%
PIFO	343	0,44%
PÍNTAG	279	0,36%
POMASQUI	825	1,06%
PONCEANO	424	0,54%
PUÉLLARO	74	0,10%
PUEMBO	266	0,34%
PUENGASÍ	1.403	1,80%
QUITUMBE	2.465	3,17%
RUMIPAMBA	509	0,65%
SAN ANTONIO	615	0,79%
SAN BARTOLO	1.646	2,11%
SAN ISIDRO DEL INCA	1.116	1,43%
SAN JOSÉ DE MINAS	50	0,06%
SAN JUAN	1.065	1,37%
SOLANDA	1.836	2,36%
TABABELA	100	0,13%
TUMBACO	1.208	1,55%
TURUBAMBA	781	1,00%
YARUQUÍ	352	0,45%
ZÁMBIZA	168	0,22%
MEJÍA	1.554	2,00%
ALÓAG	192	0,25%
ALOASÍ	107	0,14%
CHAUPI	10	0,01%
CUTUGLAHUA	247	0,32%
MACHACHI	645	0,83%
MANUEL CORNEJO ASTORGA	23	0,03%
TAMBILLO	225	0,29%
UYUMBICHO	105	0,13%
PEDRO MONCAYO	212	0,27%
LA ESPERANZA	27	0,03%
MALCHINGUÍ	28	0,04%
TABACUNDO	132	0,17%
TOCACHI	9	0,01%
TUPIGACHI	16	0,02%
PEDRO VICENTE MALDONADO	169	0,22%
PEDRO VICENTE MALDONADO	169	0,22%
PUERTO QUITO	174	0,22%
PUERTO QUITO	174	0,22%
RUMIÑAHUI	2.863	3,68%
COTOGCHOA	88	0,11%
FAJARDO	11	0,01%
RUMIPAMBA	14	0,02%
SAN PEDRO DE TABOADA	238	0,31%
SAN RAFAEL	337	0,43%
SANGOLQUÍ	2.175	2,79%
SAN MIGUEL DE LOS BANCOS	193	0,25%
MINDO	46	0,06%
SAN MIGUEL DE LOS BANCOS	147	0,19%
TOTAL	77.847	100,00%

* Corresponde a Quito Cabecera Cantonal sin parroquia urbana declarada.

Parroquia de domicilio declarada por la persona atendida



Fuente: Ministerio de Salud Pública - Información reportada en función del avance de la toma y procesamiento de muestras.