



SITUACIÓN PICHINCHA POR COVID-19 (CORONAVIRUS)

Inicio 29/02/2020 - Corte 20/01/2021 Hora 08H00



CASOS CONFIRMADOS POR CANTÓN

CASOS CONFIRMADOS



82.025

CASOS DESCARTADOS



215.794

CASOS CON SOSPECHA

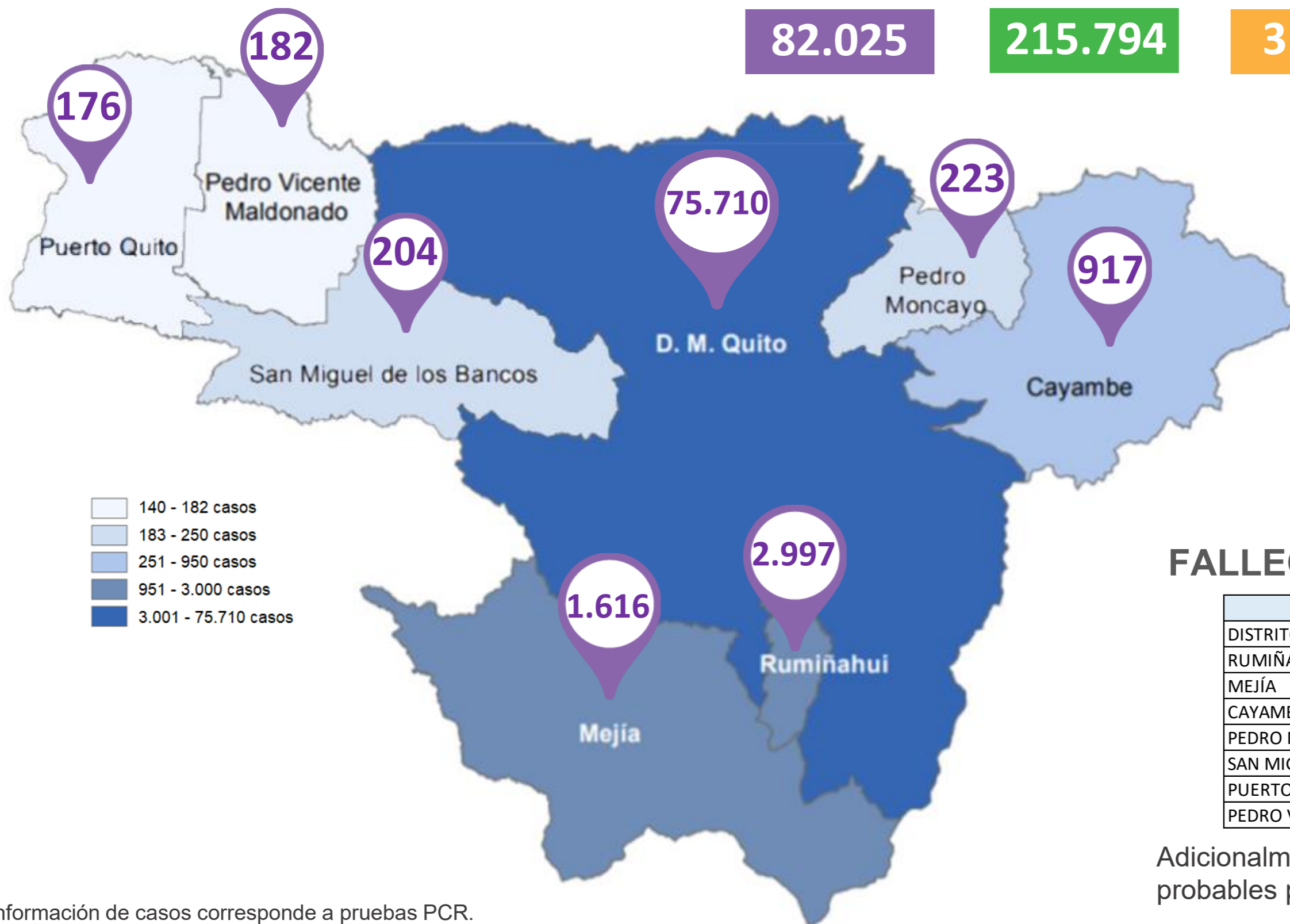


31.248

MUESTRAS TOMADAS



329.067



- 140 - 182 casos
- 183 - 250 casos
- 251 - 950 casos
- 951 - 3.000 casos
- 3.001 - 75.710 casos

PERSONAS FALLECIDAS



2.075

FALLECIDOS POR CANTÓN

Cantón	Fallecidos
DISTRITO METROPOLITANO DE QUITO	1.894
RUMIÑAHUI	76
MEJÍA	56
CAYAMBE	27
PEDRO MONCAYO	11
SAN MIGUEL DE LOS BANCOS	5
PUERTO QUITO	3
PEDRO VICENTE MALDONADO	3

Adicionalmente, se registran 307 fallecidos probables por COVID-19 y 144 con sospecha.

Información de casos corresponde a pruebas PCR.

COE PROVINCIAL PICHINCHA



PICHINCHA GOBIERNO PROVINCIAL



Fuente: Ministerio de Salud Pública - Información reportada en función del avance de la toma y procesamiento de muestras.

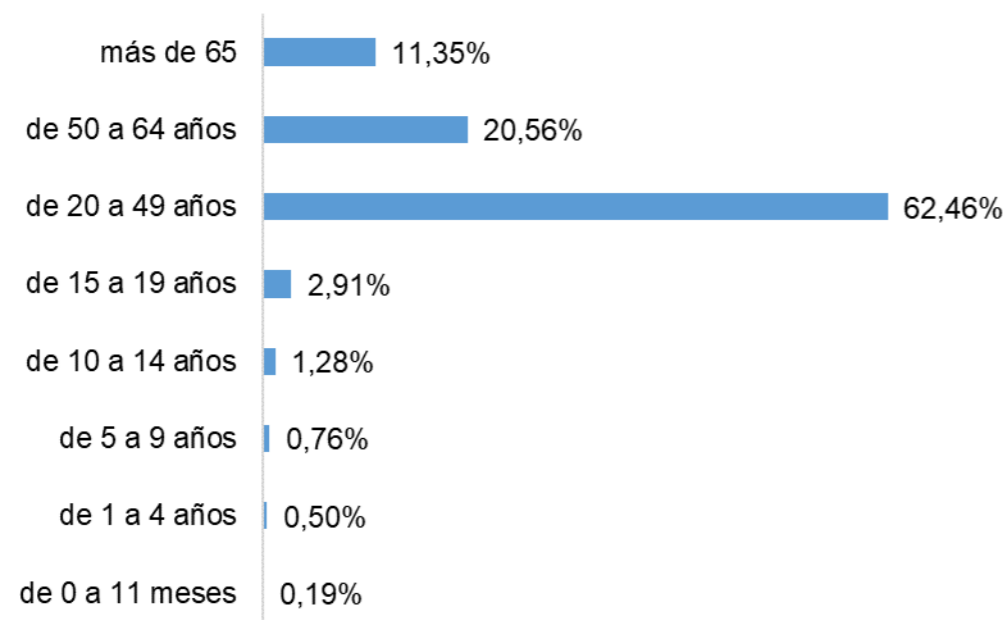


SITUACIÓN PICHINCHA POR COVID-19 (CORONAVIRUS)

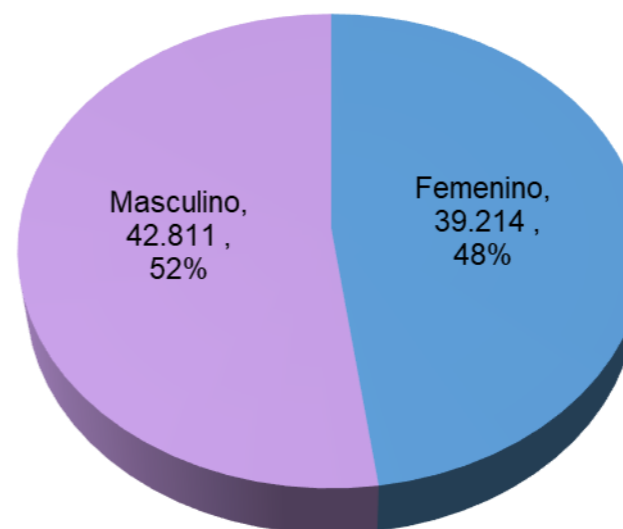
Inicio 29/02/2020 - Corte 20/01/2021 Hora 08H00



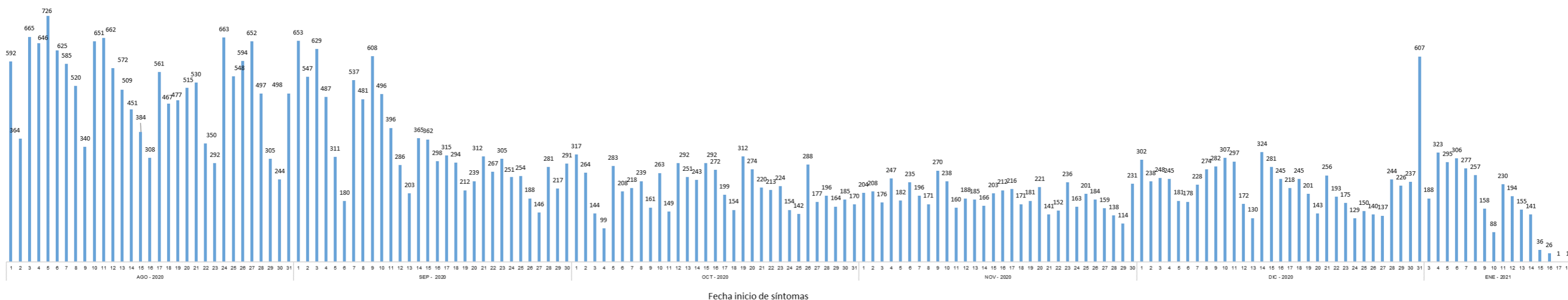
Casos confirmados por grupo etario



Casos confirmados por género



Casos confirmados por día



Fuente: Ministerio de Salud Pública - Información reportada en función del avance de la toma y procesamiento de muestras.

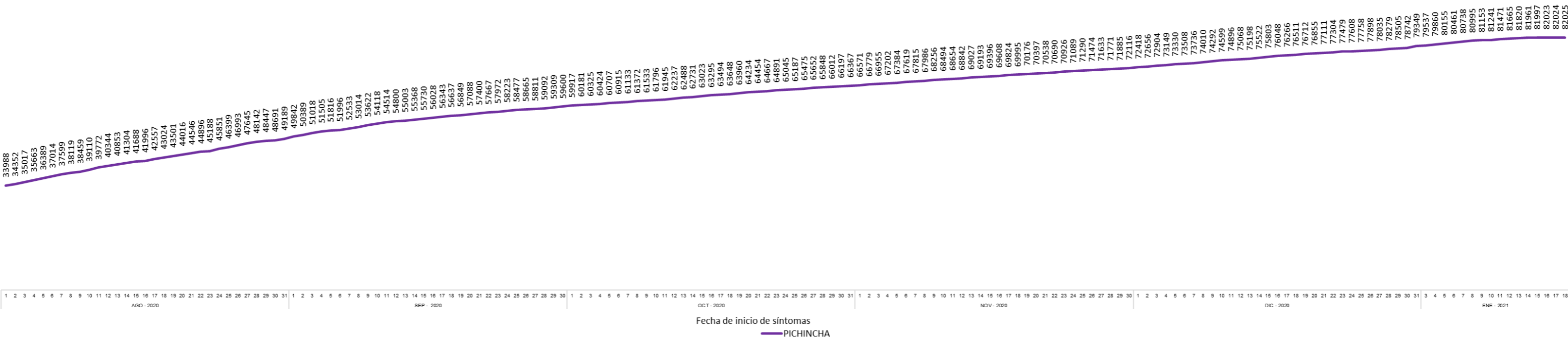


SITUACIÓN PICHINCHA POR COVID-19 (CORONAVIRUS)

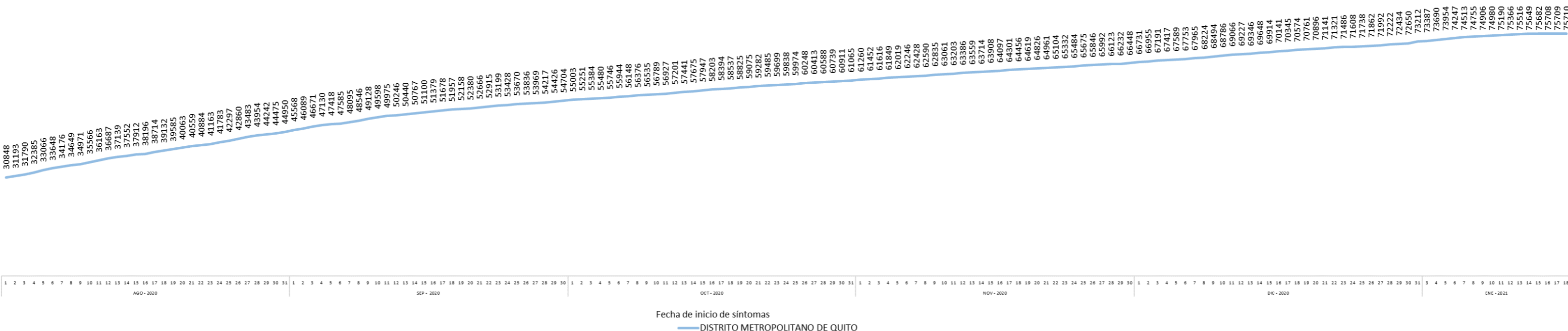
Inicio 29/02/2020 - Corte 20/01/2021 Hora 08H00



Tendencia acumulada de casos confirmados - Provincia



Tendencia acumulada de casos confirmados – Distrito Metropolitano de Quito



Fuente: Ministerio de Salud Pública - Información reportada en función del avance de la toma y procesamiento de muestras.



SITUACIÓN PICHINCHA POR COVID-19 (CORONAVIRUS)

Inicio 29/02/2020 - Corte 20/01/2021 Hora 08H00



Casos confirmados por parroquia

Cantón / Parroquia	Número de Casos	%
CAYAMBE	917	1,12%
ASCÁZUBI	75	0,09%
AYORA	62	0,08%
CANGAHUA	65	0,08%
CAYAMBE	547	0,67%
JUAN MONTALVO	87	0,11%
OLMEDO	15	0,02%
OTÓN	14	0,02%
SANTA ROSA DE CUZUBAMBA	52	0,06%
D. M. QUITO	75.710	92,30%
ALANGASÍ	649	0,79%
AMAGUAÑA	642	0,78%
ATAHUALPA (HABASPAMBA)	75	0,09%
BELISARIO QUEVEDO	2.795	3,41%
CALACALÍ	109	0,13%
CALDERÓN (CARAPUNGO)	5.130	6,25%
CARCELÉN	1.436	1,75%
CENTRO HISTÓRICO	2.341	2,85%
CHAVEZPAMBA	54	0,07%
CHECA (CHILPA)	85	0,10%
CHILIBULO	555	0,68%
CHILLOGALLO	6.551	7,99%
CHIMBACALLE	2.905	3,54%
COCHAPAMBA	927	1,13%
COMITÉ DEL PUEBLO	1.334	1,63%
CONOCOTO	3.133	3,82%
COTOCOLLAO	4.208	5,13%
CUMBAYÁ	1.369	1,67%
EL CONDADO	1.396	1,70%
EL QUINCHE	259	0,32%
GUALEA	40	0,05%
GUAMANÍ	4.295	5,24%
GUANGOPOLO	76	0,09%
GUAYLLABAMBA	508	0,62%
INDETERMINADA	29	0,04%
IÑAQUITO	4.174	5,09%
ITCHIMBÍA	1.278	1,56%
JIPIJAPA	598	0,73%
KENNEDY	1.152	1,40%
LA ARGELIA	1.324	1,61%
LA CONCEPCIÓN	872	1,06%
LA ECUATORIANA	1.688	2,06%
LA FERROVIARIA	1.112	1,36%
LA LIBERTAD	604	0,74%
LA MAGDALENA	3.221	3,93%
LA MENA	761	0,93%
LA MERCED	172	0,21%
LLANO CHICO	422	0,51%
LLOA	74	0,09%
MARISCAL SUCRE	479	0,58%
NANEGAL	51	0,06%
NANEGALITO	27	0,03%
NAYÓN	475	0,58%

Cantón / Parroquia	Número de Casos	%
NONO	25	0,03%
PACTO	30	0,04%
PERUCHO	36	0,04%
PIFO	353	0,43%
PÍNTAG	284	0,35%
POMASQUI	874	1,07%
PONCEANO	458	0,56%
PUÉLLARO	75	0,09%
PUEMBO	277	0,34%
PUENGASÍ	1.450	1,77%
QUITUMBE	2.547	3,11%
RUMIPAMBA	532	0,65%
SAN ANTONIO	652	0,79%
SAN BARTOLO	1.717	2,09%
SAN ISIDRO DEL INCA	1.195	1,46%
SAN JOSÉ DE MINAS	53	0,06%
SAN JUAN	1.125	1,37%
SOLANDA	1.927	2,35%
TABABELA	104	0,13%
TUMBACO	1.257	1,53%
TURUBAMBA	809	0,99%
YARUQUÍ	364	0,44%
ZÁMBIZA	181	0,22%
MEJÍA	1.616	1,97%
ALÓAG	198	0,24%
ALOASÍ	112	0,14%
CHAUPI	10	0,01%
CUTUGLAHUA	259	0,32%
MACHACHI	667	0,81%
MANUEL CORNEJO ASTORGA	25	0,03%
TAMBILLO	233	0,28%
UYUMBICHO	112	0,14%
PEDRO MONCAYO	223	0,27%
LA ESPERANZA	31	0,04%
MALCHINGUÍ	30	0,04%
TABACUNDO	137	0,17%
TOCACHI	9	0,01%
TUPIGACHI	16	0,02%
PEDRO VICENTE MALDONADO	182	0,22%
PEDRO VICENTE MALDONADO	182	0,22%
PUERTO QUITO	176	0,21%
PUERTO QUITO	176	0,21%
RUMIÑAHUI	2.997	3,65%
COTOGCHOA	96	0,12%
FAJARDO	16	0,02%
RUMIPAMBA	14	0,02%
SAN PEDRO DE TABOADA	252	0,31%
SAN RAFAEL	368	0,45%
SANGOLQUÍ	2.251	2,74%
SAN MIGUEL DE LOS BANCOS	204	0,25%
MINDO	53	0,06%
SAN MIGUEL DE LOS BANCOS	151	0,18%
TOTAL	82.025	100,00%

* Corresponde a Quito Cabecera Cantonal sin parroquia urbana declarada.

Parroquia de domicilio declarada por la persona atendida



Fuente: Ministerio de Salud Pública - Información reportada en función del avance de la toma y procesamiento de muestras.