



SITUACIÓN PICHINCHA POR COVID-19 (CORONAVIRUS)

Inicio 29/02/2020 - Corte 22/01/2021 Hora 08H00



CASOS CONFIRMADOS POR CANTÓN

CASOS CONFIRMADOS



82.915

CASOS DESCARTADOS



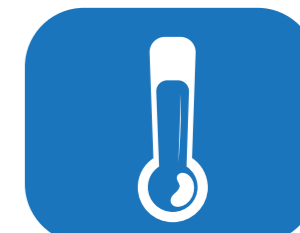
218.901

CASOS CON SOSPECHA

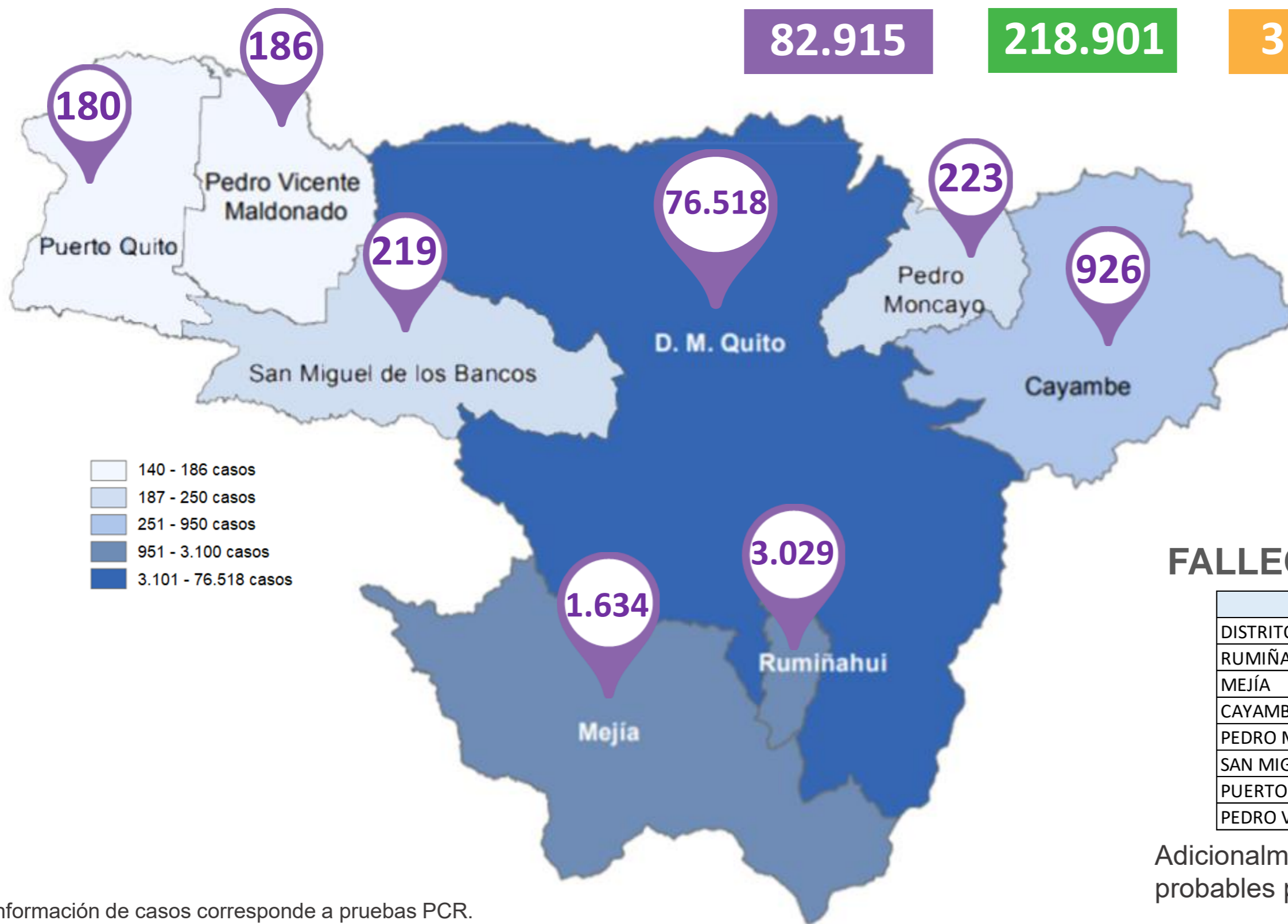


31.473

MUESTRAS TOMADAS



333.289



- 140 - 186 casos
- 187 - 250 casos
- 251 - 950 casos
- 951 - 3.100 casos
- 3.101 - 76.518 casos

PERSONAS FALLECIDAS



2.082

FALLECIDOS POR CANTÓN

Cantón	Fallecidos
DISTRITO METROPOLITANO DE QUITO	1.900
RUMIÑAHUI	76
MEJÍA	57
CAYAMBE	27
PEDRO MONCAYO	11
SAN MIGUEL DE LOS BANCOS	5
PUERTO QUITO	3
PEDRO VICENTE MALDONADO	3

Adicionalmente, se registran 310 fallecidos probables por COVID-19 y 141 con sospecha.

Información de casos corresponde a pruebas PCR.

COE PROVINCIAL PICHINCHA



PICHINCHA GOBIERNO PROVINCIAL



Fuente: Ministerio de Salud Pública - Información reportada en función del avance de la toma y procesamiento de muestras.

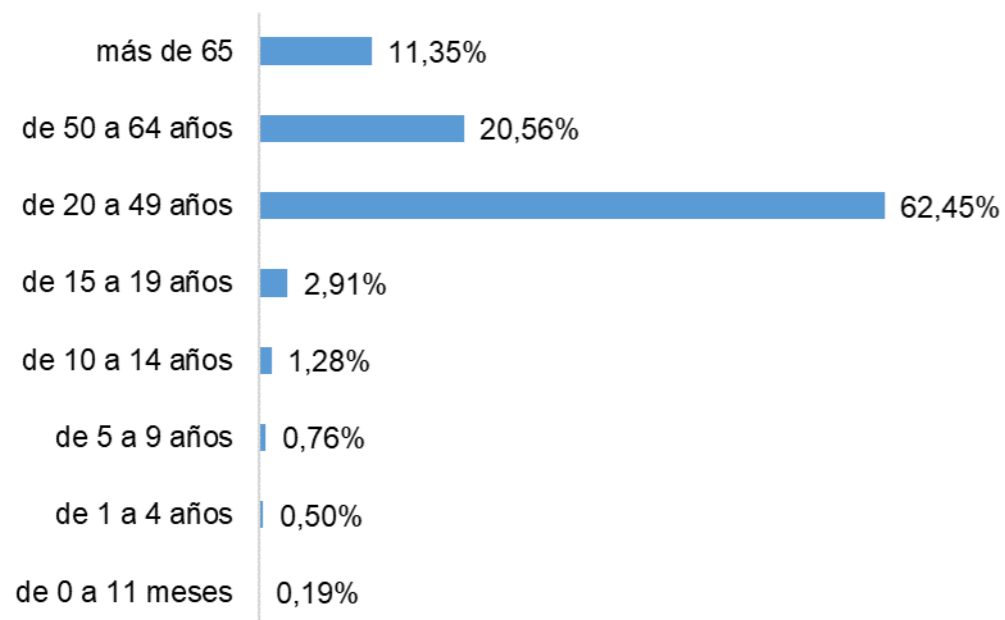


SITUACIÓN PICHINCHA POR COVID-19 (CORONAVIRUS)

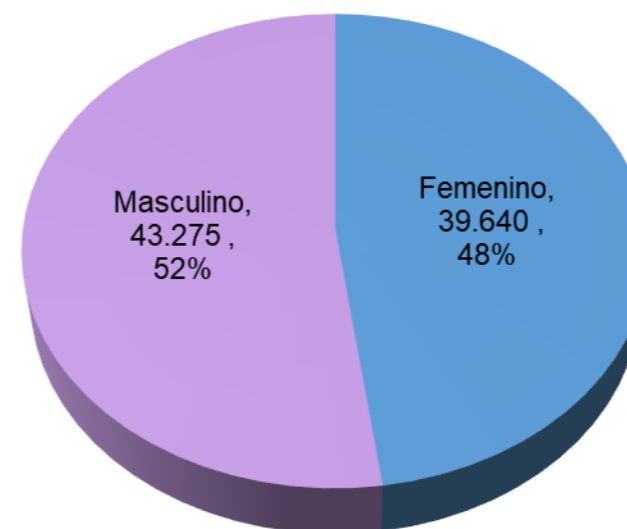
Inicio 29/02/2020 - Corte 22/01/2021 Hora 08H00



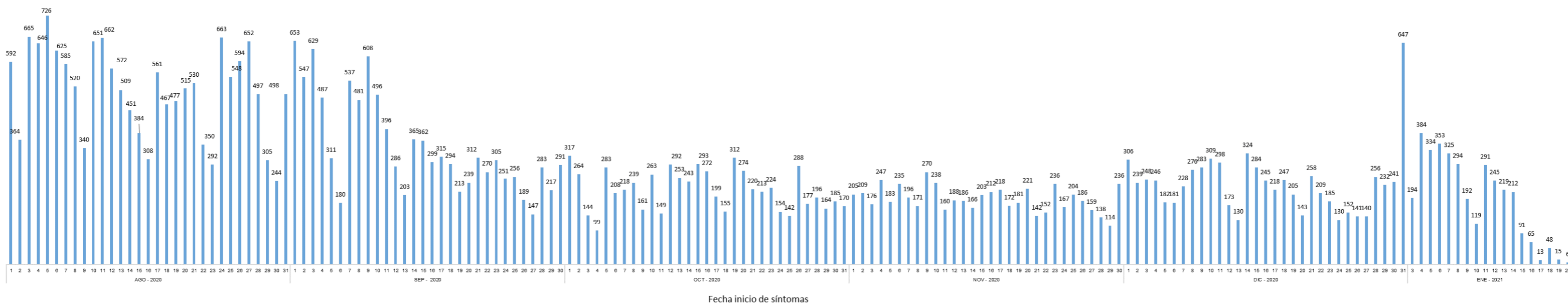
Casos confirmados por grupo etario



Casos confirmados por género



Casos confirmados por día



Fuente: Ministerio de Salud Pública - Información reportada en función del avance de la toma y procesamiento de muestras.

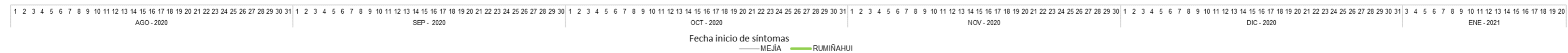
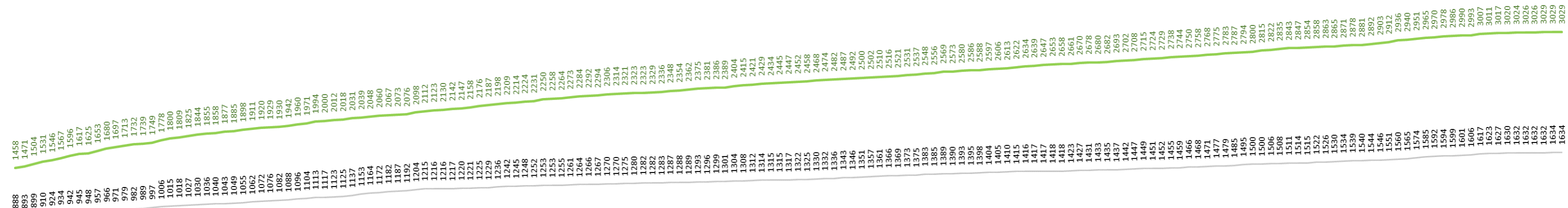


SITUACIÓN PICHINCHA POR COVID-19 (CORONAVIRUS)

Inicio 29/02/2020 - Corte 22/01/2021 Hora 08H00



Tendencia acumulada de casos confirmados por cantón



Fuente: Ministerio de Salud Pública - Información reportada en función del avance de la toma y procesamiento de muestras.



SITUACIÓN PICHINCHA POR COVID-19 (CORONAVIRUS)

Inicio 29/02/2020 - Corte 22/01/2021 Hora 08H00



Casos confirmados por parroquia

Cantón / Parroquia	Número de Casos	%
CAYAMBE	926	1,12%
ASCÁZUBI	75	0,09%
AYORA	62	0,07%
CANGAHUA	67	0,08%
CAYAMBE	551	0,66%
JUAN MONTALVO	88	0,11%
OLMEDO	17	0,02%
OTÓN	14	0,02%
SANTA ROSA DE CUZUBAMBA	52	0,06%
D. M. QUITO	76.518	92,28%
ALANGASÍ	653	0,79%
AMAGUAÑA	567	0,68%
ATAHUALPA (HABASPAMBA)	154	0,19%
BELISARIO QUEVEDO	2.819	3,40%
CALACALÍ	111	0,13%
CALDERÓN (CARAPUNGO)	5.175	6,24%
CARCELÉN	1.454	1,75%
CENTRO HISTÓRICO	2.354	2,84%
CHAVEZPAMBA	54	0,07%
CHECA (CHILPA)	87	0,10%
CHILIBULO	559	0,67%
CHILLOGALLO	6.624	7,99%
CHIMBACALLE	2.938	3,54%
COCHAPAMBA	936	1,13%
COMITÉ DEL PUEBLO	1.341	1,62%
CONOCOTO	3.160	3,81%
COTOCOLLAO	4.311	5,20%
CUMBAYÁ	1.390	1,68%
EL CONDADO	1.411	1,70%
EL QUINCHE	260	0,31%
GALEA	40	0,05%
GUAMANÍ	4.314	5,20%
GUANGOPOLO	79	0,10%
GUAYLLABAMBA	511	0,62%
INDETERMINADA	30	0,04%
IÑAQUITO	4.283	5,17%
ITCHIMBÍA	1.286	1,55%
JIPIJAPA	612	0,74%
KENNEDY	1.174	1,42%
LA ARGELIA	1.330	1,60%
LA CONCEPCIÓN	890	1,07%
LA ECUATORIANA	1.694	2,04%
LA FERROVIARIA	1.123	1,35%
LA LIBERTAD	609	0,73%
LA MAGDALENA	3.244	3,91%
LA MENA	765	0,92%
LA MERCED	172	0,21%
LLANO CHICO	424	0,51%
LLOA	74	0,09%
MARISCAL SUCRE	484	0,58%
NANEGAL	51	0,06%
NANEGALITO	28	0,03%
NAYÓN	481	0,58%

Cantón / Parroquia	Número de Casos	%
NONO	25	0,03%
PACTO	30	0,04%
PERUCHO	36	0,04%
PIFO	356	0,43%
PÍNTAG	285	0,34%
POMASQUI	890	1,07%
PONCEANO	461	0,56%
PUÉLLARO	76	0,09%
PUEMBO	280	0,34%
PUENGASÍ	1.457	1,76%
QUITUMBE	2.563	3,09%
RUMIPAMBA	535	0,65%
SAN ANTONIO	659	0,79%
SAN BARTOLO	1.722	2,08%
SAN ISIDRO DEL INCA	1.213	1,46%
SAN JOSÉ DE MINAS	55	0,07%
SAN JUAN	1.130	1,36%
SOLANDA	1.940	2,34%
TABABELA	104	0,13%
TUMBACO	1.272	1,53%
TURUBAMBA	820	0,99%
YARUQUÍ	367	0,44%
ZÁMBIZA	186	0,22%
MEJÍA	1.634	1,97%
ALÓAG	198	0,24%
ALOASÍ	114	0,14%
CHAUPI	10	0,01%
CUTUGLAHUA	260	0,31%
MACHACHI	675	0,81%
MANUEL CORNEJO ASTORGA	25	0,03%
TAMBILLO	240	0,29%
UYUMBICHO	112	0,14%
PEDRO MONCAYO	223	0,27%
LA ESPERANZA	31	0,04%
MALCHINGUÍ	30	0,04%
TABACUNDO	137	0,17%
TOCACHI	9	0,01%
TUPIGACHI	16	0,02%
PEDRO VICENTE MALDONADO	186	0,22%
PEDRO VICENTE MALDONADO	186	0,22%
PUERTO QUITO	180	0,22%
PUERTO QUITO	180	0,22%
RUMIÑAHUI	3.029	3,65%
COTOGCHOA	97	0,12%
FAJARDO	16	0,02%
RUMIPAMBA	14	0,02%
SAN PEDRO DE TABOADA	253	0,31%
SAN RAFAEL	375	0,45%
SANGOLQUÍ	2.274	2,74%
SAN MIGUEL DE LOS BANCOS	219	0,26%
MINDO	55	0,07%
SAN MIGUEL DE LOS BANCOS	164	0,20%
TOTAL	82.915	100,00%

* Corresponde a Quito Cabecera Cantonal sin parroquia urbana declarada.

Parroquia de domicilio declarada por la persona atendida



Fuente: Ministerio de Salud Pública - Información reportada en función del avance de la toma y procesamiento de muestras.