



# SITUACIÓN PICHINCHA POR COVID-19 (CORONAVIRUS)

Inicio 29/02/2020 - Corte 29/01/2021 Hora 08H00



## CASOS CONFIRMADOS POR CANTÓN

CASOS CONFIRMADOS



86.314

CASOS DESCARTADOS



228.418

CASOS CON SOSPECHA

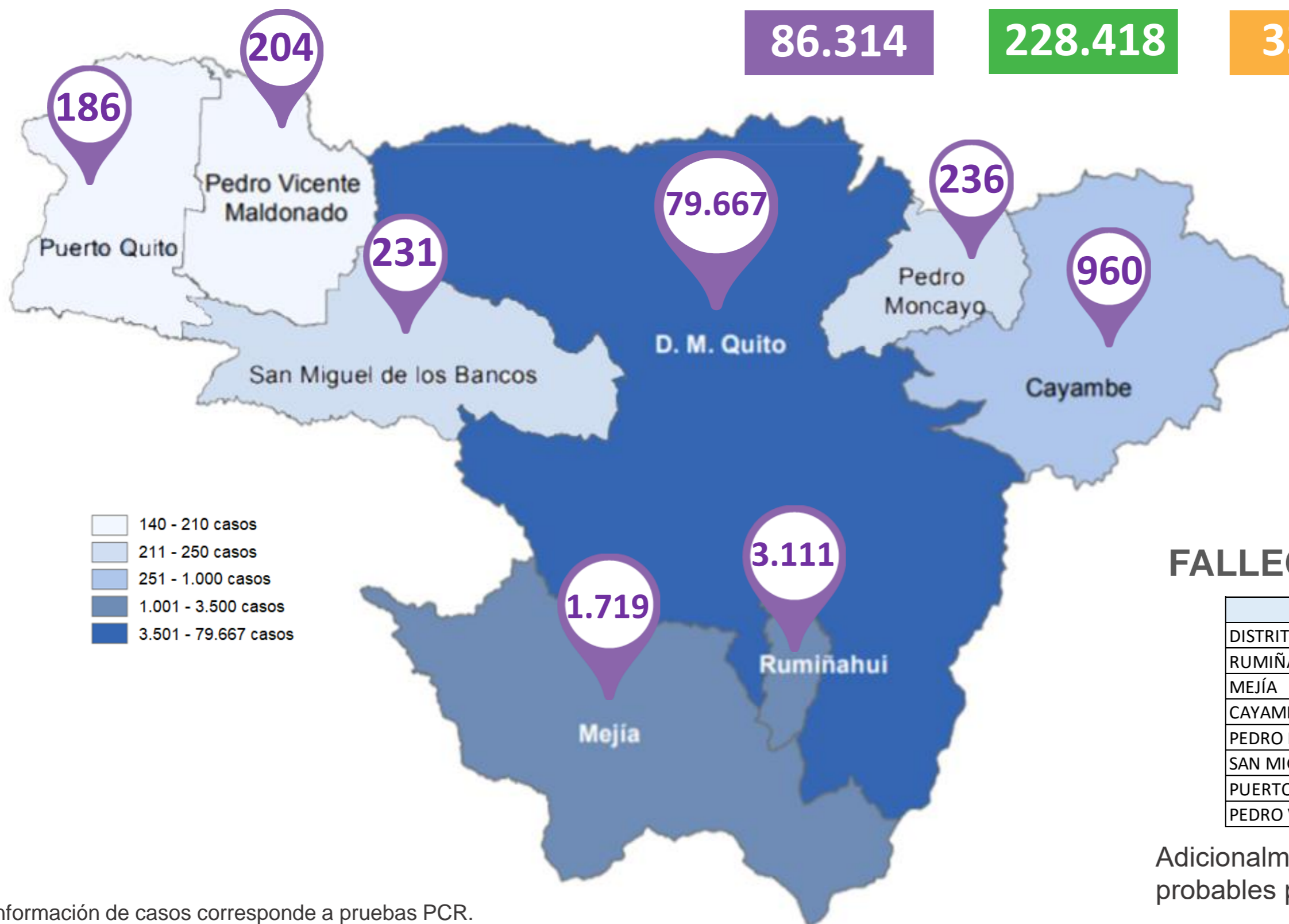


33.258

MUESTRAS TOMADAS



347.990



- 140 - 210 casos
- 211 - 250 casos
- 251 - 1.000 casos
- 1.001 - 3.500 casos
- 3.501 - 79.667 casos

## PERSONAS FALLECIDAS



2.104

## FALLECIDOS POR CANTÓN

Cantón	Fallecidos
DISTRITO METROPOLITANO DE QUITO	1.921
RUMIÑAHUI	77
MEJÍA	57
CAYAMBE	27
PEDRO MONCAYO	11
SAN MIGUEL DE LOS BANCOS	5
PUERTO QUITO	3
PEDRO VICENTE MALDONADO	3

Adicionalmente, se registran 312 fallecidos probables por COVID-19 y 141 con sospecha.

Información de casos corresponde a pruebas PCR.

COE PROVINCIAL PICHINCHA



PICHINCHA GOBIERNO PROVINCIAL



Fuente: Ministerio de Salud Pública - Información reportada en función del avance de la toma y procesamiento de muestras.

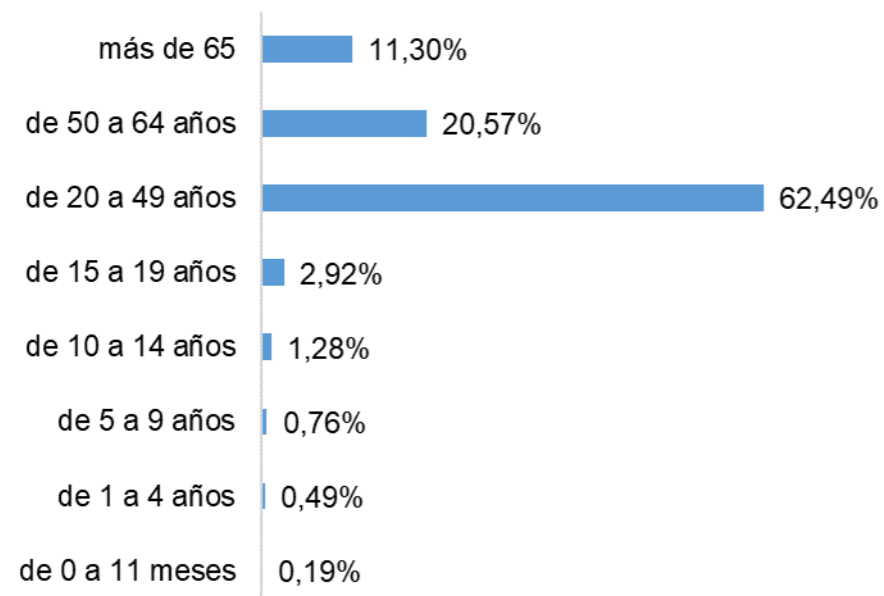


# SITUACIÓN PICHINCHA POR COVID-19 (CORONAVIRUS)

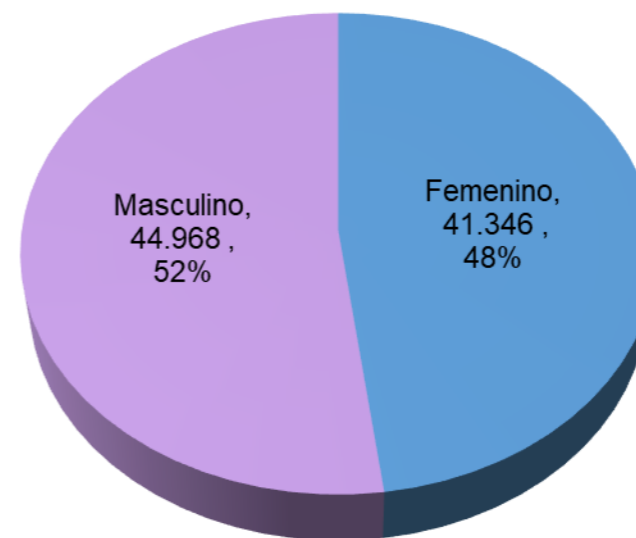
Inicio 29/02/2020 - Corte 29/01/2021 Hora 08H00



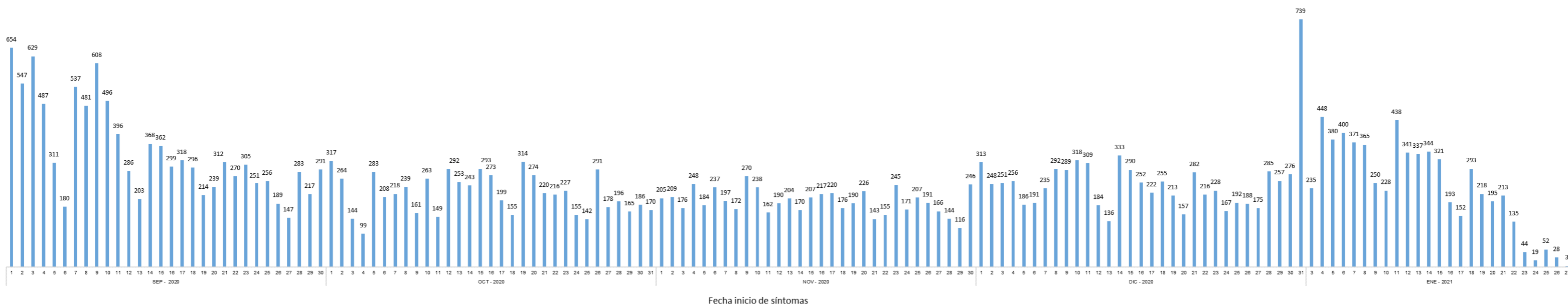
Casos confirmados por grupo etario



Casos confirmados por género



Casos confirmados por día



Fuente: Ministerio de Salud Pública - Información reportada en función del avance de la toma y procesamiento de muestras.

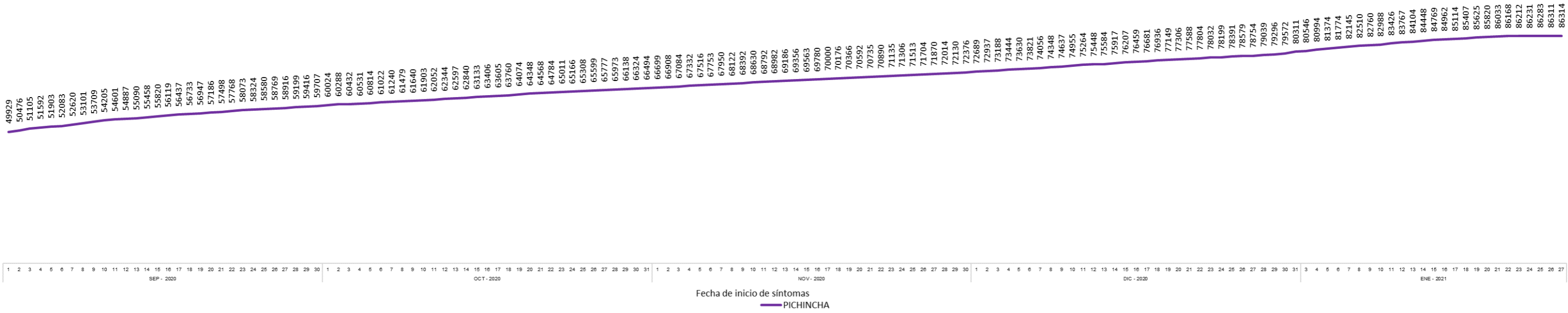


# SITUACIÓN PICHINCHA POR COVID-19 (CORONAVIRUS)

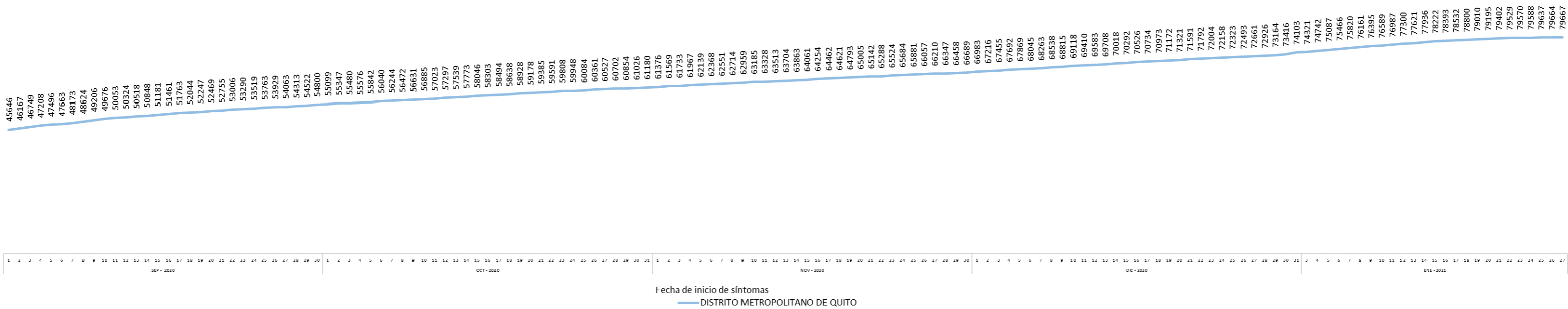
Inicio 29/02/2020 - Corte 29/01/2021 Hora 08H00



## Tendencia acumulada de casos confirmados - Provincia



## Tendencia acumulada de casos confirmados – Distrito Metropolitano de Quito



Fuente: Ministerio de Salud Pública - Información reportada en función del avance de la toma y procesamiento de muestras.

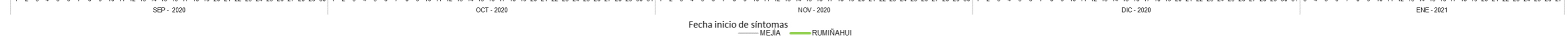
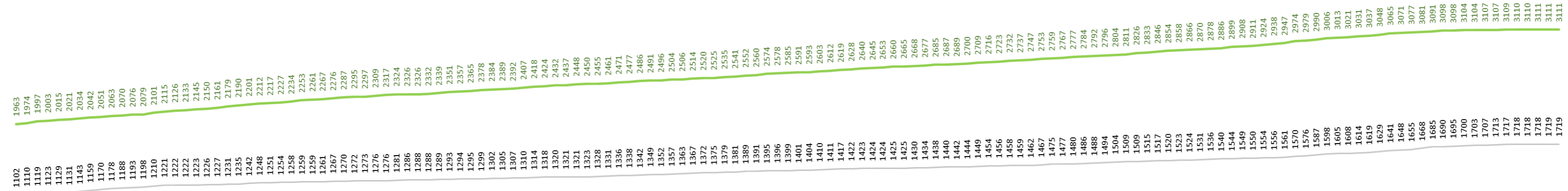


# SITUACIÓN PICHINCHA POR COVID-19 (CORONAVIRUS)

Inicio 29/02/2020 - Corte 29/01/2021 Hora 08H00



## Tendencia acumulada de casos confirmados por cantón



Fuente: Ministerio de Salud Pública - Información reportada en función del avance de la toma y procesamiento de muestras.



# SITUACIÓN PICHINCHA POR COVID-19 (CORONAVIRUS)

Inicio 29/02/2020 - Corte 29/01/2021 Hora 08H00



## Casos confirmados por parroquia

Cantón / Parroquia	Número de Casos	%
<b>CAYAMBE</b>	<b>960</b>	<b>1,11%</b>
ASCÁZUBI	76	0,09%
AYORA	69	0,08%
CANGAHUA	68	0,08%
CAYAMBE	569	0,66%
JUAN MONTALVO	90	0,10%
OLMEDO	19	0,02%
OTÓN	14	0,02%
SANTA ROSA DE CUZUBAMBA	55	0,06%
<b>D. M. QUITO</b>	<b>79.667</b>	<b>92,30%</b>
ALANGASÍ	671	0,78%
AMAGUAÑA	667	0,77%
ATAHUALPA (HABASPAMBA)	85	0,10%
BELISARIO QUEVEDO	2.920	3,38%
CALACALÍ	115	0,13%
CALDERÓN (CARAPUNGO)	5.348	6,20%
CARCELÉN	1.517	1,76%
CENTRO HISTÓRICO	2.410	2,79%
CHAVEZPAMBA	58	0,07%
CHECA (CHILPA)	96	0,11%
CHILIBULO	572	0,66%
CHILLOGALLO	6.906	8,00%
CHIMBACALLE	3.096	3,59%
COCHAPAMBA	970	1,12%
COMITÉ DEL PUEBLO	1.405	1,63%
CONOCOTO	3.287	3,81%
COTOCOLLAO	4.609	5,34%
CUMBAYÁ	1.427	1,65%
EL CONDADO	1.469	1,70%
EL QUINCHE	266	0,31%
GUALEA	42	0,05%
GUAMANÍ	4.426	5,13%
GUANGOPOLO	87	0,10%
GUAYLLABAMBA	518	0,60%
INDETERMINADA	38	0,04%
IÑAQUITO	4.621	5,35%
ITCHIMBÍA	1.335	1,55%
JIPIJAPA	641	0,74%
KENNEDY	1.216	1,41%
LA ARGELIA	1.373	1,59%
LA CONCEPCIÓN	930	1,08%
LA ECUATORIANA	1.732	2,01%
LA FERROVIARIA	1.153	1,34%
LA LIBERTAD	625	0,72%
LA MAGDALENA	3.386	3,92%
LA MENA	795	0,92%
LA MERCED	177	0,21%
LLANO CHICO	440	0,51%
LLOA	74	0,09%
MARISCAL SUCRE	495	0,57%
NANEGAL	55	0,06%
NANEGALITO	29	0,03%
NAYÓN	489	0,57%

Cantón / Parroquia	Número de Casos	%
NONO	28	0,03%
PACTO	32	0,04%
PERUCHO	39	0,05%
PIFO	368	0,43%
PÍNTAG	291	0,34%
POMASQUI	940	1,09%
PONCEANO	475	0,55%
PUÉLLARO	81	0,09%
PUEMBO	290	0,34%
PUENGASÍ	1.510	1,75%
QUITUMBE	2.607	3,02%
RUMIPAMBA	552	0,64%
SAN ANTONIO	705	0,82%
SAN BARTOLO	1.773	2,05%
SAN ISIDRO DEL INCA	1.261	1,46%
SAN JOSÉ DE MINAS	69	0,08%
SAN JUAN	1.177	1,36%
SOLANDA	1.994	2,31%
TABABELA	117	0,14%
TUMBACO	1.325	1,54%
TURUBAMBA	862	1,00%
YARUQUÍ	394	0,46%
ZÁMBIZA	206	0,24%
<b>MEJÍA</b>	<b>1.719</b>	<b>1,99%</b>
ALÓAG	202	0,23%
ALOASÍ	118	0,14%
CHAUPI	11	0,01%
CUTUGLAHUA	273	0,32%
MACHACHI	713	0,83%
MANUEL CORNEJO ASTORGA	27	0,03%
TAMBILLO	256	0,30%
UYUMBICHO	119	0,14%
<b>PEDRO MONCAYO</b>	<b>236</b>	<b>0,27%</b>
LA ESPERANZA	33	0,04%
MALCHINGUÍ	31	0,04%
TABACUNDO	144	0,17%
TOCACHI	10	0,01%
TUPIGACHI	18	0,02%
<b>PEDRO VICENTE MALDONADO</b>	<b>204</b>	<b>0,24%</b>
PEDRO VICENTE MALDONADO	204	0,24%
<b>PUERTO QUITO</b>	<b>186</b>	<b>0,22%</b>
PUERTO QUITO	186	0,22%
<b>RUMIÑAHUI</b>	<b>3.111</b>	<b>3,60%</b>
COTOGCHOA	99	0,11%
FAJARDO	16	0,02%
RUMIPAMBA	15	0,02%
SAN PEDRO DE TABOADA	256	0,30%
SAN RAFAEL	401	0,46%
SANGOLQUÍ	2.324	2,69%
<b>SAN MIGUEL DE LOS BANCOS</b>	<b>231</b>	<b>0,27%</b>
MINDO	58	0,07%
SAN MIGUEL DE LOS BANCOS	173	0,20%
<b>TOTAL</b>	<b>86.314</b>	<b>100,00%</b>

\* Corresponde a Quito Cabecera Cantonal sin parroquia urbana declarada.

Parroquia de domicilio declarada por la persona atendida



Fuente: Ministerio de Salud Pública - Información reportada en función del avance de la toma y procesamiento de muestras.