



SITUACIÓN PICHINCHA POR COVID-19 (CORONAVIRUS)

Inicio 29/02/2020 - Corte 01/02/2021 Hora 08H00



CASOS CONFIRMADOS POR CANTÓN

CASOS CONFIRMADOS



87.678

CASOS DESCARTADOS



232.676

CASOS CON SOSPECHA

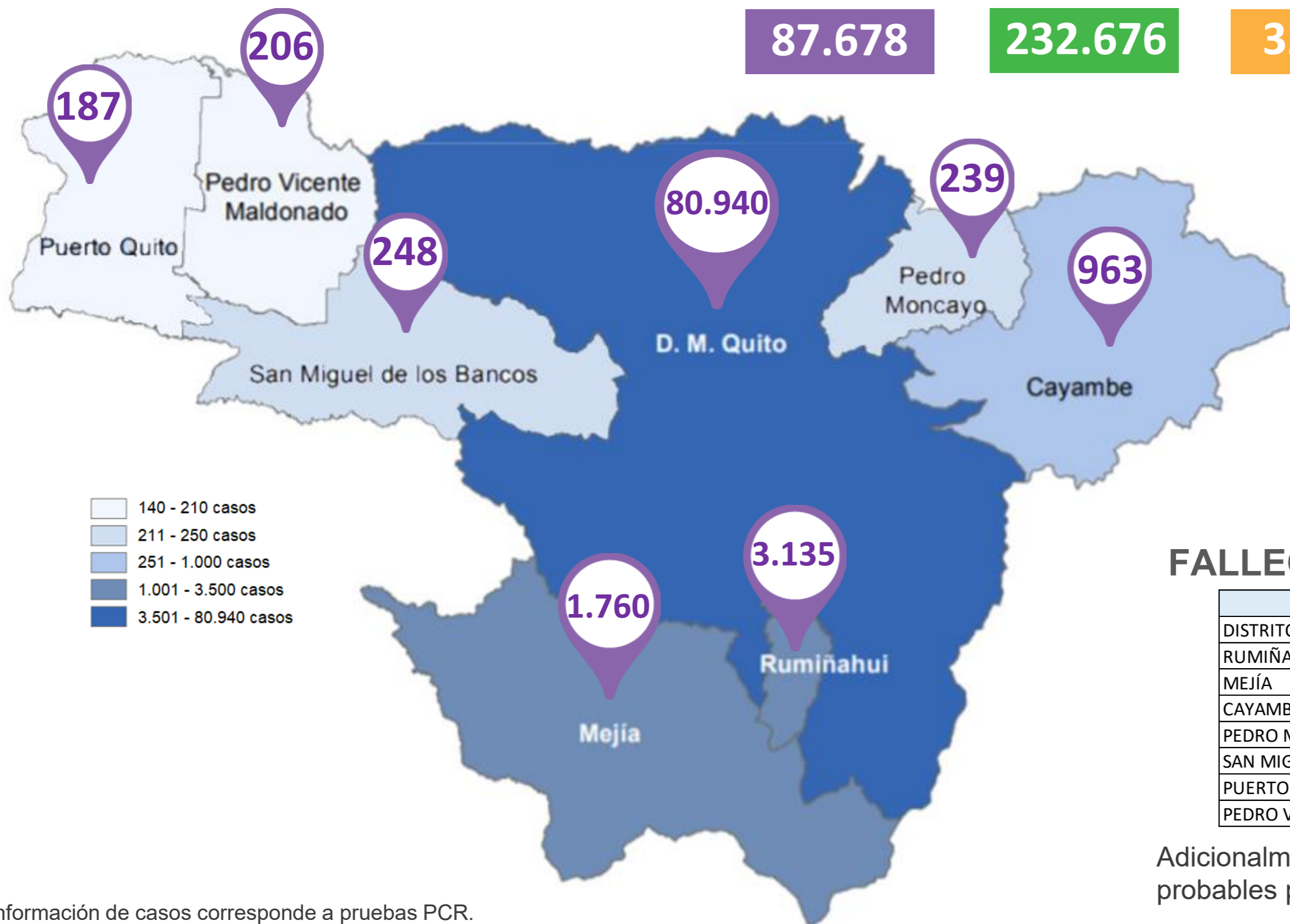


32.902

MUESTRAS TOMADAS



353.256



- 140 - 210 casos
- 211 - 250 casos
- 251 - 1.000 casos
- 1.001 - 3.500 casos
- 3.501 - 80.940 casos

PERSONAS FALLECIDAS



2.111

FALLECIDOS POR CANTÓN

Cantón	Fallecidos
DISTRITO METROPOLITANO DE QUITO	1.928
RUMIÑAHUI	77
MEJÍA	57
CAYAMBE	27
PEDRO MONCAYO	11
SAN MIGUEL DE LOS BANCOS	5
PUERTO QUITO	3
PEDRO VICENTE MALDONADO	3

Adicionalmente, se registran 312 fallecidos probables por COVID -19 y 140 con sospecha.

Información de casos corresponde a pruebas PCR.

COE PROVINCIAL PICHINCHA



PICHINCHA GOBIERNO PROVINCIAL



Fuente: Ministerio de Salud Pública - Información reportada en función del avance de la toma y procesamiento de muestras.

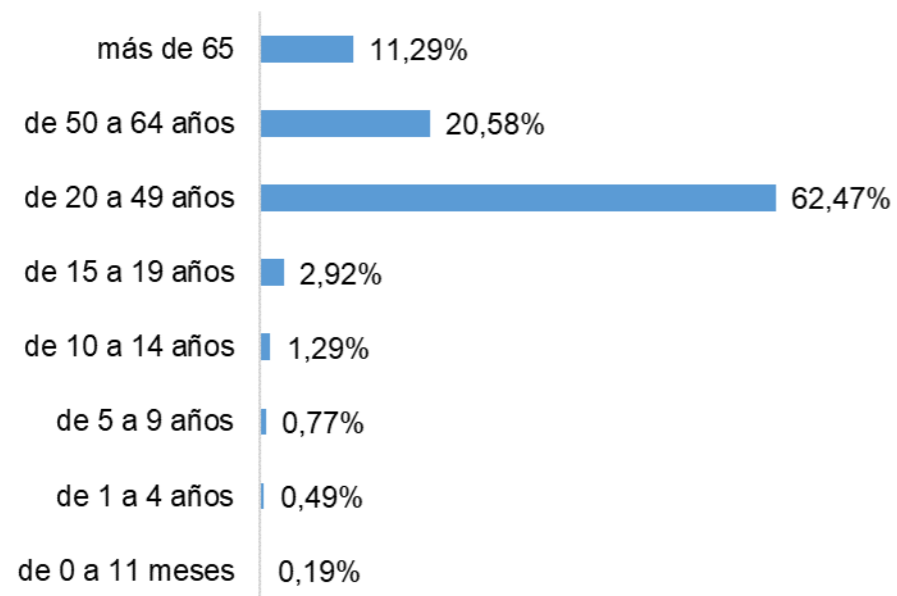


SITUACIÓN PICHINCHA POR COVID-19 (CORONAVIRUS)

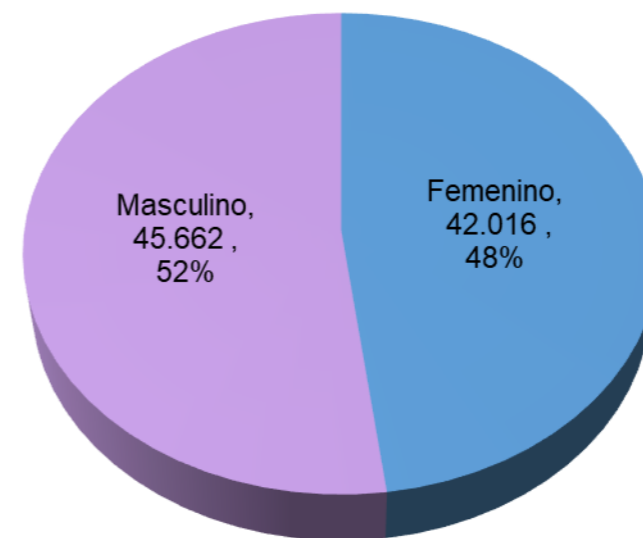
Inicio 29/02/2020 - Corte 01/02/2021 Hora 08H00



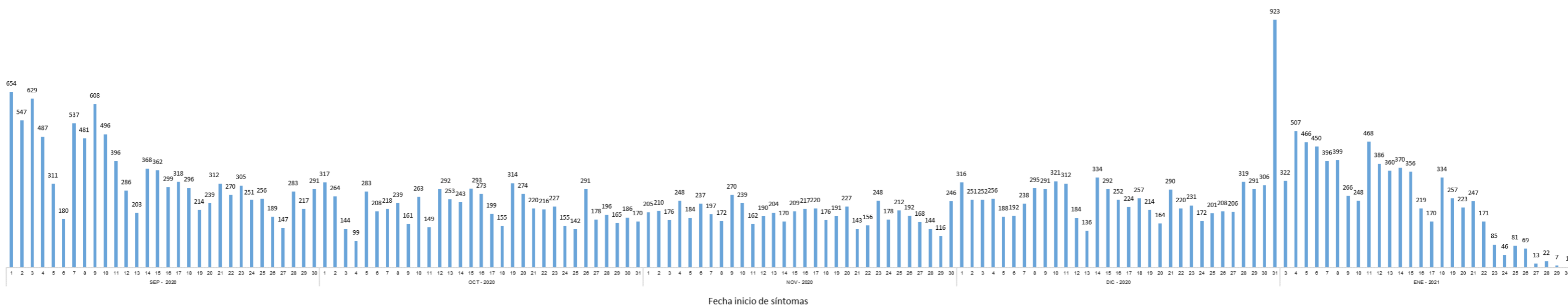
Casos confirmados por grupo etario



Casos confirmados por género



Casos confirmados por día



Fuente: Ministerio de Salud Pública - Información reportada en función del avance de la toma y procesamiento de muestras.

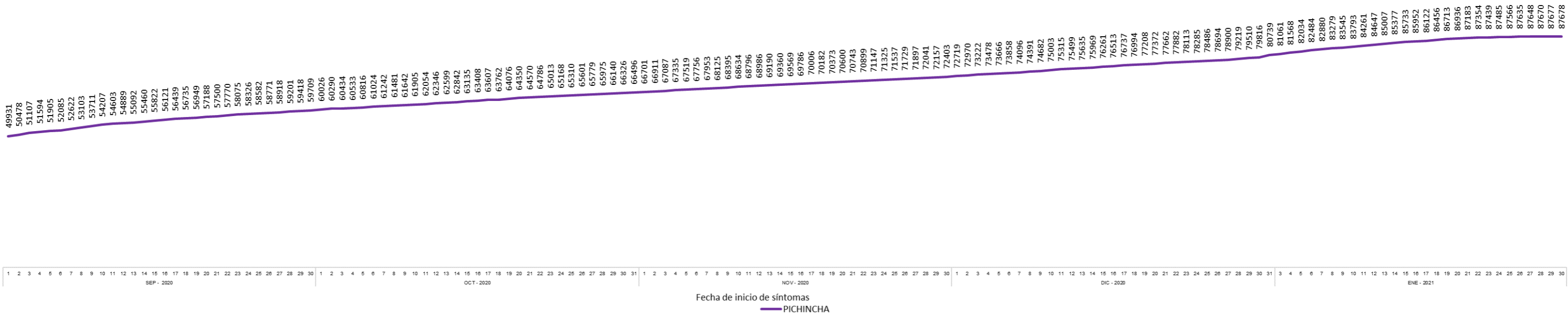


SITUACIÓN PICHINCHA POR COVID-19 (CORONAVIRUS)

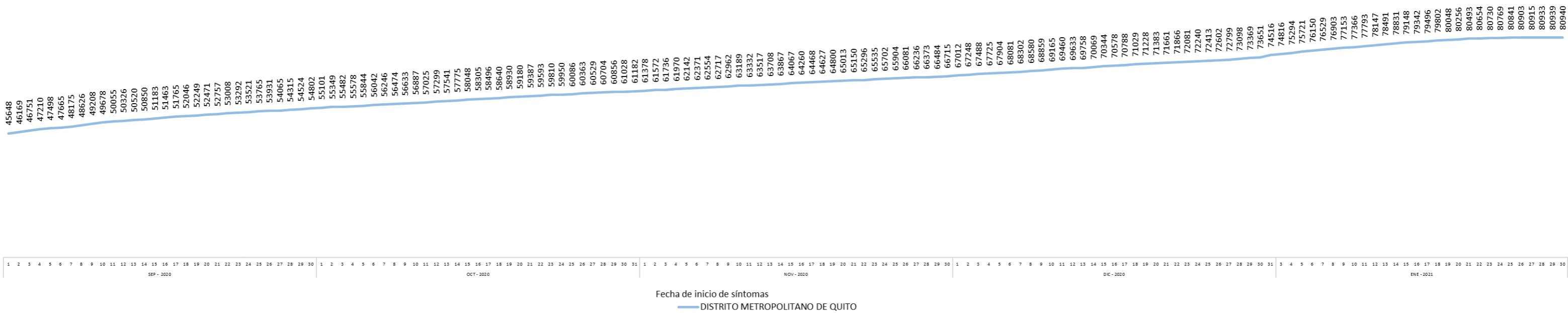
Inicio 29/02/2020 - Corte 01/02/2021 Hora 08H00



Tendencia acumulada de casos confirmados - Provincia



Tendencia acumulada de casos confirmados – Distrito Metropolitano de Quito



Fuente: Ministerio de Salud Pública - Información reportada en función del avance de la toma y procesamiento de muestras.

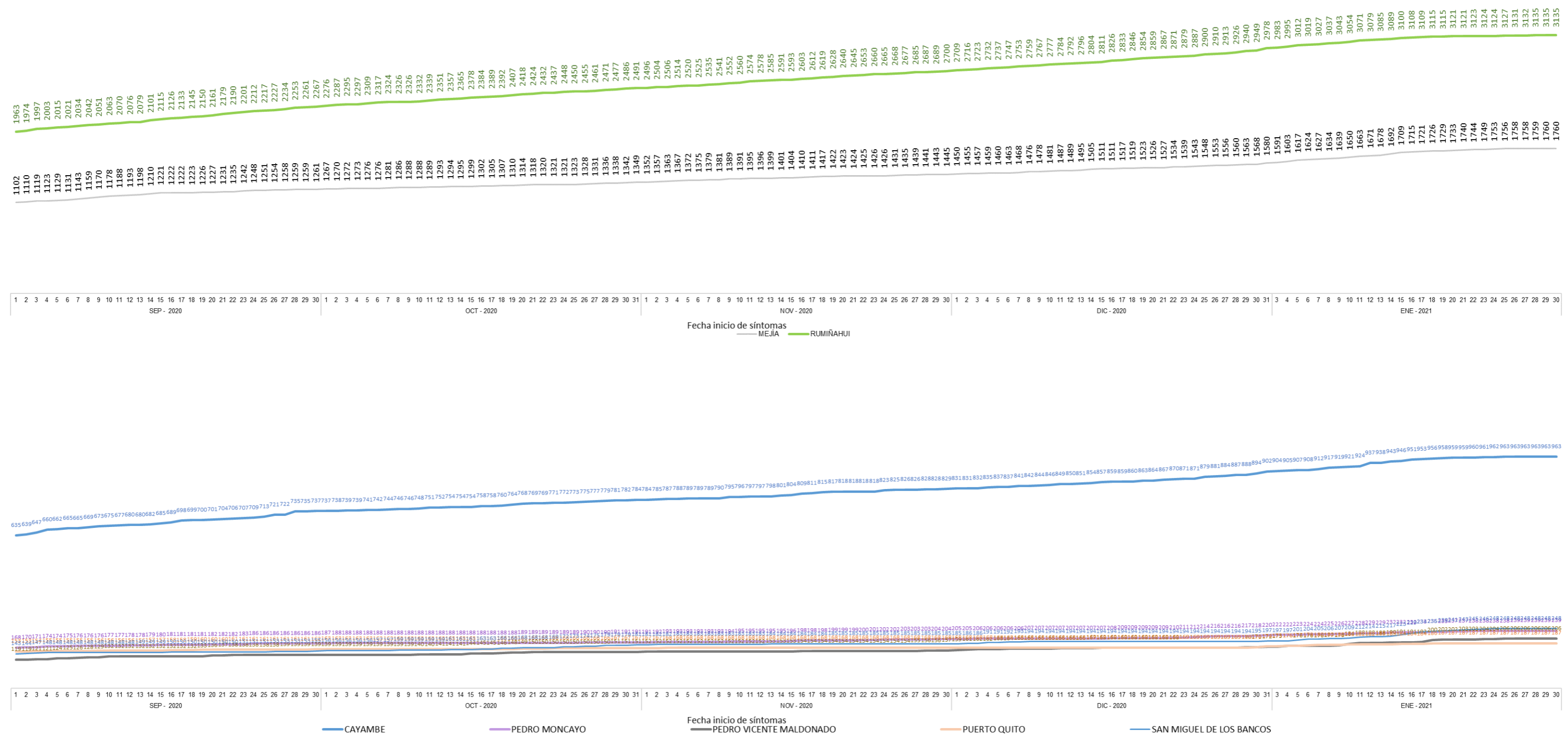


SITUACIÓN PICHINCHA POR COVID-19 (CORONAVIRUS)

Inicio 29/02/2020 - Corte 01/02/2021 Hora 08H00



Tendencia acumulada de casos confirmados por cantón



Fuente: Ministerio de Salud Pública - Información reportada en función del avance de la toma y procesamiento de muestras.



SITUACIÓN PICHINCHA POR COVID-19 (CORONAVIRUS)

Inicio 29/02/2020 - Corte 01/02/2021 Hora 08H00



Casos confirmados por parroquia

Cantón / Parroquia	Número de Casos	%
CAYAMBE	963	1,10%
ASCÁZUBI	76	0,09%
AYORA	69	0,08%
CANGAHUA	68	0,08%
CAYAMBE	571	0,65%
JUAN MONTALVO	91	0,10%
OLMEDO	19	0,02%
OTÓN	14	0,02%
SANTA ROSA DE CUZUBAMBA	55	0,06%
D. M. QUITO	80.940	92,32%
ALANGASÍ	677	0,77%
AMAGUAÑA	675	0,77%
ATAHUALPA (HABASPAMBA)	88	0,10%
BELISARIO QUEVEDO	2.980	3,40%
CALACALÍ	116	0,13%
CALDERÓN (CARAPUNGO)	5.382	6,14%
CARCELÉN	1.535	1,75%
CENTRO HISTÓRICO	2.436	2,78%
CHAVEZPAMBA	59	0,07%
CHECA (CHILPA)	97	0,11%
CHILIBULO	580	0,66%
CHILLOGALLO	7.119	8,12%
CHIMBACALLE	3.185	3,63%
COCHAPAMBA	972	1,11%
COMITÉ DEL PUEBLO	1.410	1,61%
CONOCOTO	3.322	3,79%
COTOCOLLAO	4.664	5,32%
CUMBAYÁ	1.449	1,65%
EL CONDADO	1.480	1,69%
EL QUINCHE	269	0,31%
GUALEA	42	0,05%
GUAMANÍ	4.502	5,13%
GUANGOPOLO	87	0,10%
GUAYLLABAMBA	518	0,59%
INDETERMINADA	41	0,05%
IÑAQUITO	4.724	5,39%
ITCHIMBÍA	1.358	1,55%
JIPIJAPA	652	0,74%
KENNEDY	1.227	1,40%
LA ARGELIA	1.391	1,59%
LA CONCEPCIÓN	943	1,08%
LA ECUATORIANA	1.769	2,02%
LA FERROVIARIA	1.170	1,33%
LA LIBERTAD	635	0,72%
LA MAGDALENA	3.450	3,93%
LA MENA	816	0,93%
LA MERCED	177	0,20%
LLANO CHICO	444	0,51%
LLOA	75	0,09%
MARISCAL SUCRE	499	0,57%
NANEGAL	55	0,06%
NANEGALITO	30	0,03%
NAYÓN	491	0,56%

Cantón / Parroquia	Número de Casos	%
NONO	28	0,03%
PACTO	32	0,04%
PERUCHO	39	0,04%
PIFO	370	0,42%
PÍNTAG	294	0,34%
POMASQUI	946	1,08%
PONCEANO	477	0,54%
PUÉLLARO	81	0,09%
PUEMBO	296	0,34%
PUENGASÍ	1.531	1,75%
QUITUMBE	2.639	3,01%
RUMIPAMBA	554	0,63%
SAN ANTONIO	711	0,81%
SAN BARTOLO	1.820	2,08%
SAN ISIDRO DEL INCA	1.276	1,46%
SAN JOSÉ DE MINAS	72	0,08%
SAN JUAN	1.190	1,36%
SOLANDA	2.047	2,33%
TABABELA	120	0,14%
TUMBACO	1.341	1,53%
TURUBAMBA	878	1,00%
YARUQUÍ	399	0,46%
ZÁMBIZA	208	0,24%
MEJÍA	1.760	2,01%
ALÓAG	205	0,23%
ALOASÍ	121	0,14%
CHAUPI	11	0,01%
CUTUGLAHUA	279	0,32%
MACHACHI	732	0,83%
MANUEL CORNEJO ASTORGA	27	0,03%
TAMBILLO	262	0,30%
UYUMBICHO	123	0,14%
PEDRO MONCAYO	239	0,27%
LA ESPERANZA	33	0,04%
MALCHINGUÍ	31	0,04%
TABACUNDO	145	0,17%
TOCACHI	11	0,01%
TUPIGACHI	19	0,02%
PEDRO VICENTE MALDONADO	206	0,23%
PEDRO VICENTE MALDONADO	206	0,23%
PUERTO QUITO	187	0,21%
PUERTO QUITO	187	0,21%
RUMIÑAHUI	3.135	3,58%
COTOGCHOA	100	0,11%
FAJARDO	17	0,02%
RUMIPAMBA	15	0,02%
SAN PEDRO DE TABOADA	257	0,29%
SAN RAFAEL	405	0,46%
SANGOLQUÍ	2.341	2,67%
SAN MIGUEL DE LOS BANCOS	248	0,28%
MINDO	61	0,07%
SAN MIGUEL DE LOS BANCOS	187	0,21%
TOTAL	87.678	100,00%

* Corresponde a Quito Cabecera Cantonal sin parroquia urbana declarada.

Parroquia de domicilio declarada por la persona atendida

COE PROVINCIAL PICHINCHA



PICHINCHA GOBIERNO PROVINCIAL



Fuente: Ministerio de Salud Pública - Información reportada en función del avance de la toma y procesamiento de muestras.