



SITUACIÓN PICHINCHA POR COVID-19 (CORONAVIRUS)

Inicio 29/02/2020 - Corte 03/02/2021 Hora 08H00



CASOS CONFIRMADOS POR CANTÓN

CASOS CONFIRMADOS



88.049

CASOS DESCARTADOS



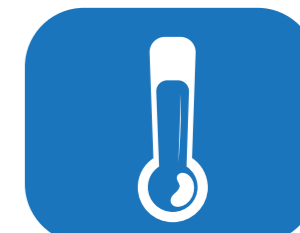
234.086

CASOS CON SOSPECHA

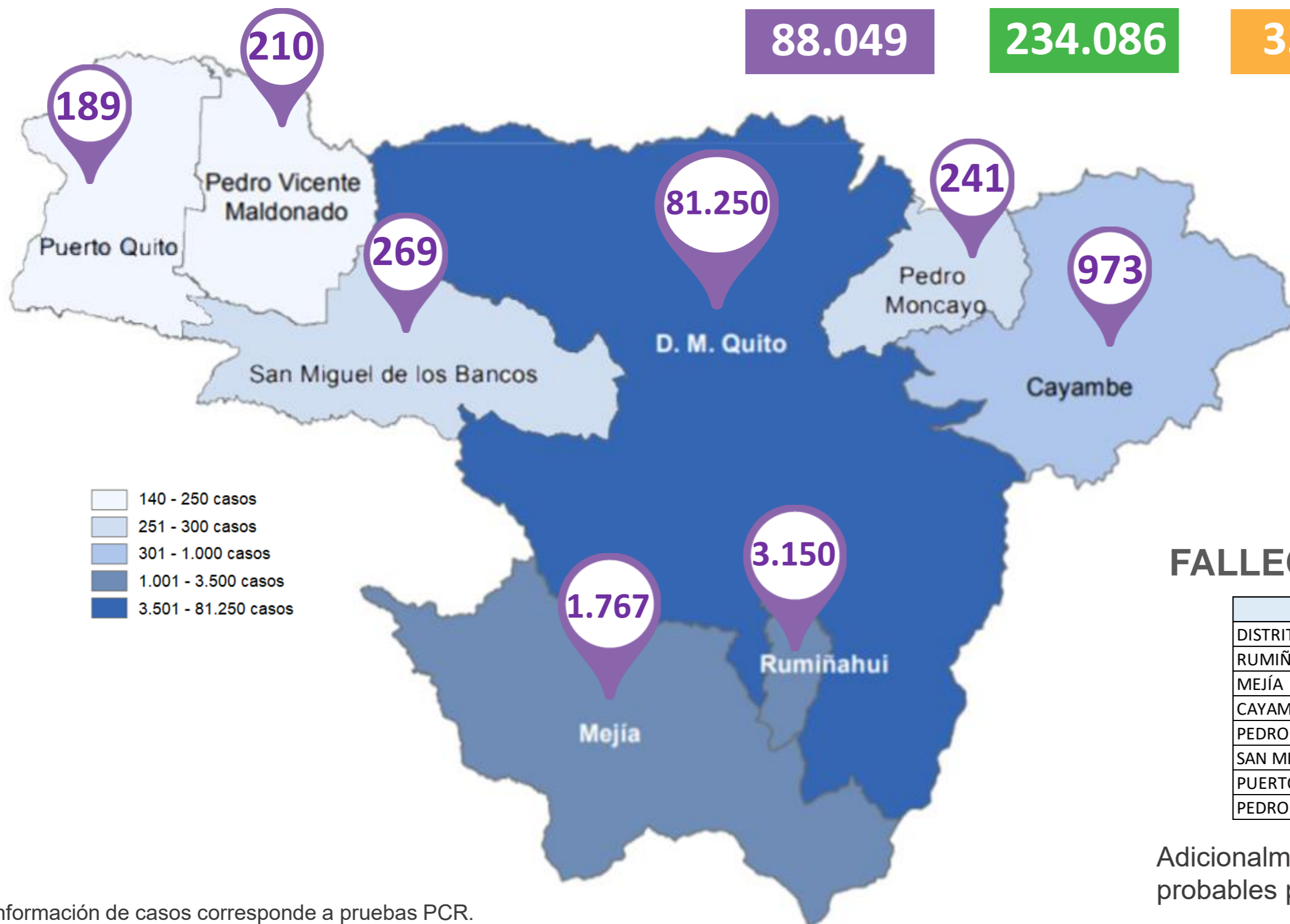


33.129

MUESTRAS TOMADAS



355.264



- 140 - 250 casos
- 251 - 300 casos
- 301 - 1.000 casos
- 1.001 - 3.500 casos
- 3.501 - 81.250 casos

PERSONAS FALLECIDAS



2.118

FALLECIDOS POR CANTÓN

Cantón	Fallecidos
DISTRITO METROPOLITANO DE QUITO	1.928
RUMIÑAHUI	77
MEJÍA	57
CAYAMBE	27
PEDRO MONCAYO	11
SAN MIGUEL DE LOS BANCOS	5
PUERTO QUITO	3
PEDRO VICENTE MALDONADO	3

Adicionalmente, se registran 312 fallecidos probables por COVID-19 y 140 con sospecha.

Información de casos corresponde a pruebas PCR.

COE PROVINCIAL PICHINCHA



PICHINCHA GOBIERNO PROVINCIAL



Fuente: Ministerio de Salud Pública - Información reportada en función del avance de la toma y procesamiento de muestras.

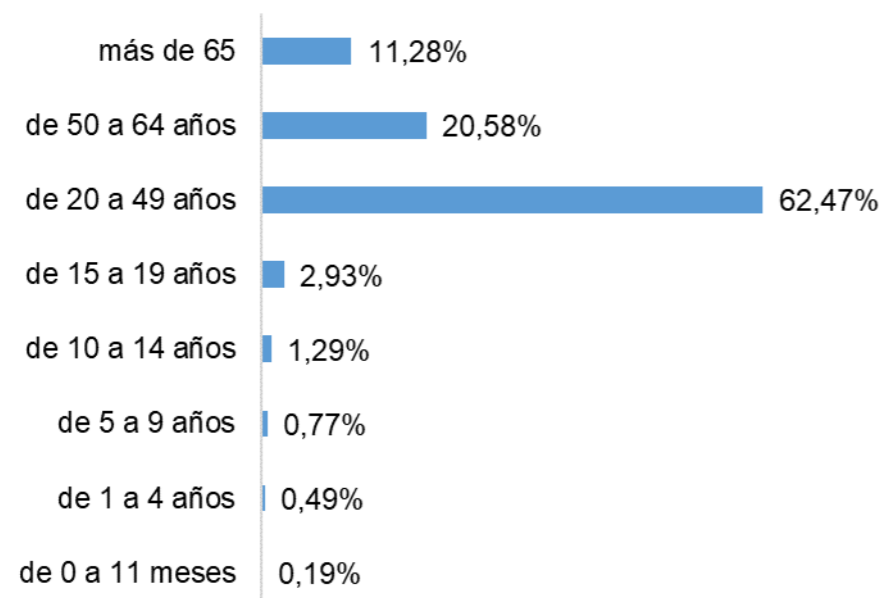


SITUACIÓN PICHINCHA POR COVID-19 (CORONAVIRUS)

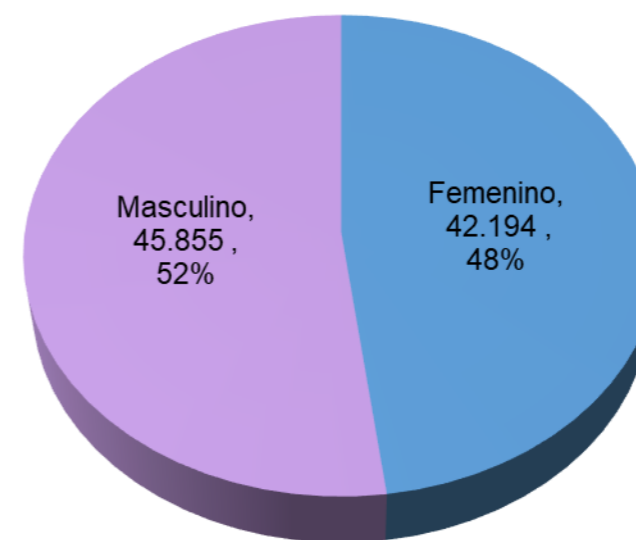
Inicio 29/02/2020 - Corte 03/02/2021 Hora 08H00



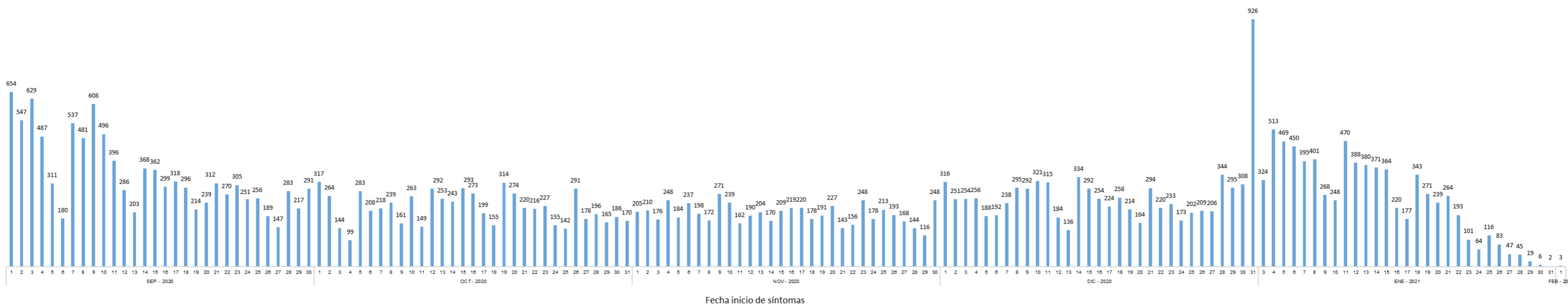
Casos confirmados por grupo etario



Casos confirmados por género



Casos confirmados por día



Fuente: Ministerio de Salud Pública - Información reportada en función del avance de la toma y procesamiento de muestras.

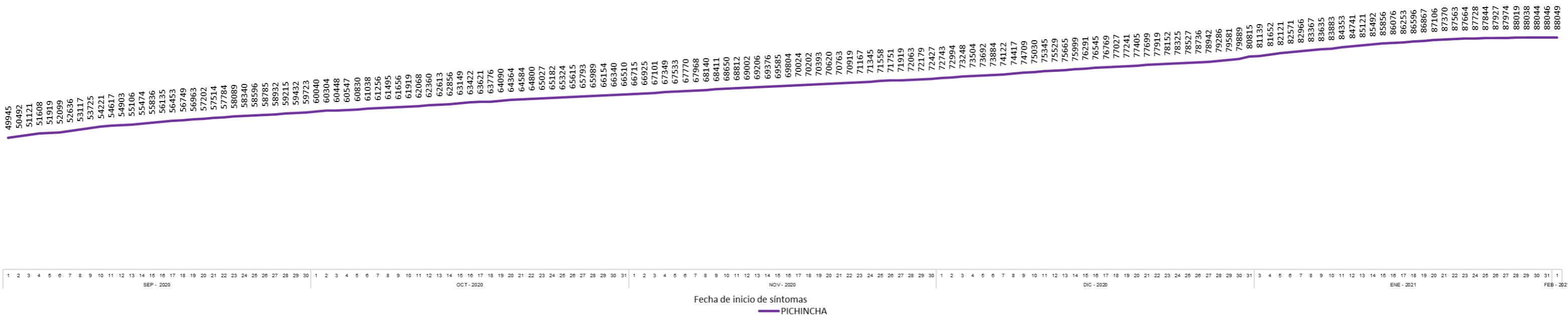


SITUACIÓN PICHINCHA POR COVID-19 (CORONAVIRUS)

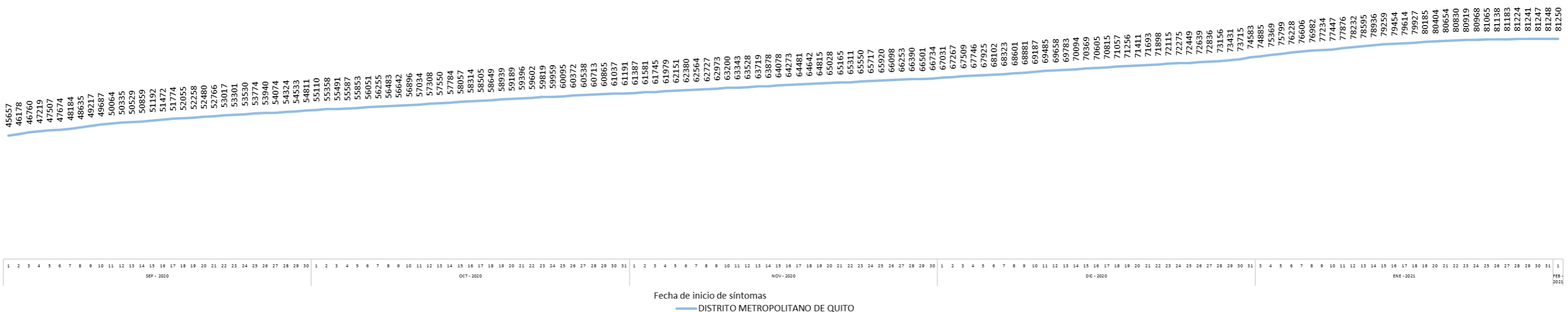
Inicio 29/02/2020 - Corte 03/02/2021 Hora 08H00



Tendencia acumulada de casos confirmados - Provincia



Tendencia acumulada de casos confirmados – Distrito Metropolitano de Quito



Fuente: Ministerio de Salud Pública - Información reportada en función del avance de la toma y procesamiento de muestras.

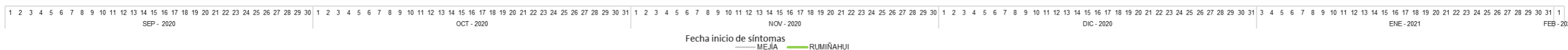
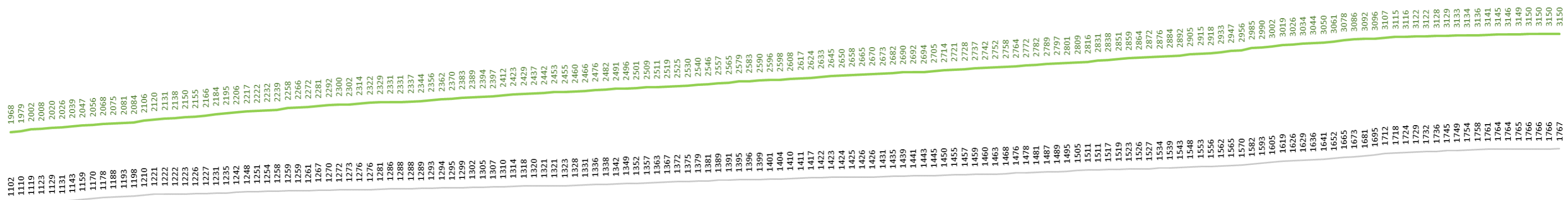


SITUACIÓN PICHINCHA POR COVID-19 (CORONAVIRUS)

Inicio 29/02/2020 - Corte 03/02/2021 Hora 08H00



Tendencia acumulada de casos confirmados por cantón



Fuente: Ministerio de Salud Pública - Información reportada en función del avance de la toma y procesamiento de muestras.



SITUACIÓN PICHINCHA POR COVID-19 (CORONAVIRUS)

Inicio 29/02/2020 - Corte 03/02/2021 Hora 08H00



Casos confirmados por parroquia

Cantón / Parroquia	Número de Casos	%
CAYAMBE	973	1,11%
ASCÁZUBI	79	0,09%
AYORA	75	0,09%
CANGAHUA	68	0,08%
CAYAMBE	571	0,65%
JUAN MONTALVO	92	0,10%
OLMEDO	19	0,02%
OTÓN	14	0,02%
SANTA ROSA DE CUZUBAMBA	55	0,06%
D. M. QUITO	81.250	92,28%
ALANGASÍ	678	0,77%
AMAGUAÑA	675	0,77%
ATAHUALPA (HABASPAMBA)	90	0,10%
BELISARIO QUEVEDO	2.991	3,40%
CALACALÍ	116	0,13%
CALDERÓN (CARAPUNGO)	5.393	6,12%
CARCELÉN	1.540	1,75%
CENTRO HISTÓRICO	2.440	2,77%
CHAVEZPAMBA	59	0,07%
CHECA (CHILPA)	97	0,11%
CHILIBULO	581	0,66%
CHILLOGALLO	7.146	8,12%
CHIMBACALLE	3.197	3,63%
COCHAPAMBA	977	1,11%
COMITÉ DEL PUEBLO	1.415	1,61%
CONOCOTO	3.343	3,80%
COTOCOLLAO	4.688	5,32%
CUMBAYÁ	1.453	1,65%
EL CONDADO	1.485	1,69%
EL QUINCHE	269	0,31%
GALEA	42	0,05%
GUAMANÍ	4.510	5,12%
GUANGOPOLO	87	0,10%
GUAYLLABAMBA	519	0,59%
INDETERMINADA	44	0,05%
IÑAQUITO	4.793	5,44%
ITCHIMBÍA	1.364	1,55%
JIPIJAPA	655	0,74%
KENNEDY	1.230	1,40%
LA ARGELIA	1.394	1,58%
LA CONCEPCIÓN	946	1,07%
LA ECUATORIANA	1.774	2,01%
LA FERROVIARIA	1.172	1,33%
LA LIBERTAD	637	0,72%
LA MAGDALENA	3.461	3,93%
LA MENA	816	0,93%
LA MERCED	177	0,20%
LLANO CHICO	447	0,51%
LLOA	75	0,09%
MARISCAL SUCRE	500	0,57%
NANEGAL	55	0,06%
NANEGALITO	30	0,03%
NAYÓN	493	0,56%

Cantón / Parroquia	Número de Casos	%
NONO	28	0,03%
PACTO	32	0,04%
PERUCHO	39	0,04%
PIFO	371	0,42%
PÍNTAG	295	0,34%
POMASQUI	951	1,08%
PONCEANO	478	0,54%
PUÉLLARO	81	0,09%
PUEMBO	296	0,34%
PUENGASÍ	1.534	1,74%
QUITUMBE	2.645	3,00%
RUMIPAMBA	556	0,63%
SAN ANTONIO	715	0,81%
SAN BARTOLO	1.822	2,07%
SAN ISIDRO DEL INCA	1.283	1,46%
SAN JOSÉ DE MINAS	72	0,08%
SAN JUAN	1.192	1,35%
SOLANDA	2.050	2,33%
TABABELA	120	0,14%
TUMBACO	1.346	1,53%
TURUBAMBA	881	1,00%
YARUQUÍ	400	0,45%
ZÁMBIZA	209	0,24%
MEJÍA	1.767	2,01%
ALÓAG	205	0,23%
ALOASÍ	123	0,14%
CHAUPI	11	0,01%
CUTUGLAHUA	279	0,32%
MACHACHI	737	0,84%
MANUEL CORNEJO ASTORGA	27	0,03%
TAMBILLO	262	0,30%
UYUMBICHO	123	0,14%
PEDRO MONCAYO	241	0,27%
LA ESPERANZA	33	0,04%
MALCHINGUÍ	31	0,04%
TABACUNDO	145	0,16%
TOCACHI	13	0,01%
TUPIGACHI	19	0,02%
PEDRO VICENTE MALDONADO	210	0,24%
PEDRO VICENTE MALDONADO	210	0,24%
PUERTO QUITO	189	0,21%
PUERTO QUITO	189	0,21%
RUMIÑAHUI	3.150	3,58%
COTOGCHOA	100	0,11%
FAJARDO	19	0,02%
RUMIPAMBA	15	0,02%
SAN PEDRO DE TABOADA	260	0,30%
SAN RAFAEL	407	0,46%
SANGOLQUÍ	2.349	2,67%
SAN MIGUEL DE LOS BANCOS	269	0,31%
MINDO	68	0,08%
SAN MIGUEL DE LOS BANCOS	201	0,23%
TOTAL	88.049	100,00%

* Corresponde a Quito Cabecera Cantonal sin parroquia urbana declarada.

Parroquia de domicilio declarada por la persona atendida



Fuente: Ministerio de Salud Pública - Información reportada en función del avance de la toma y procesamiento de muestras.