



SITUACIÓN PICHINCHA POR COVID-19 (CORONAVIRUS)

Inicio 29/02/2020 - Corte 15/02/2021 Hora 08H00



CASOS CONFIRMADOS POR CANTÓN

CASOS CONFIRMADOS



93.814

CASOS DESCARTADOS



251.324

CASOS CON SOSPECHA

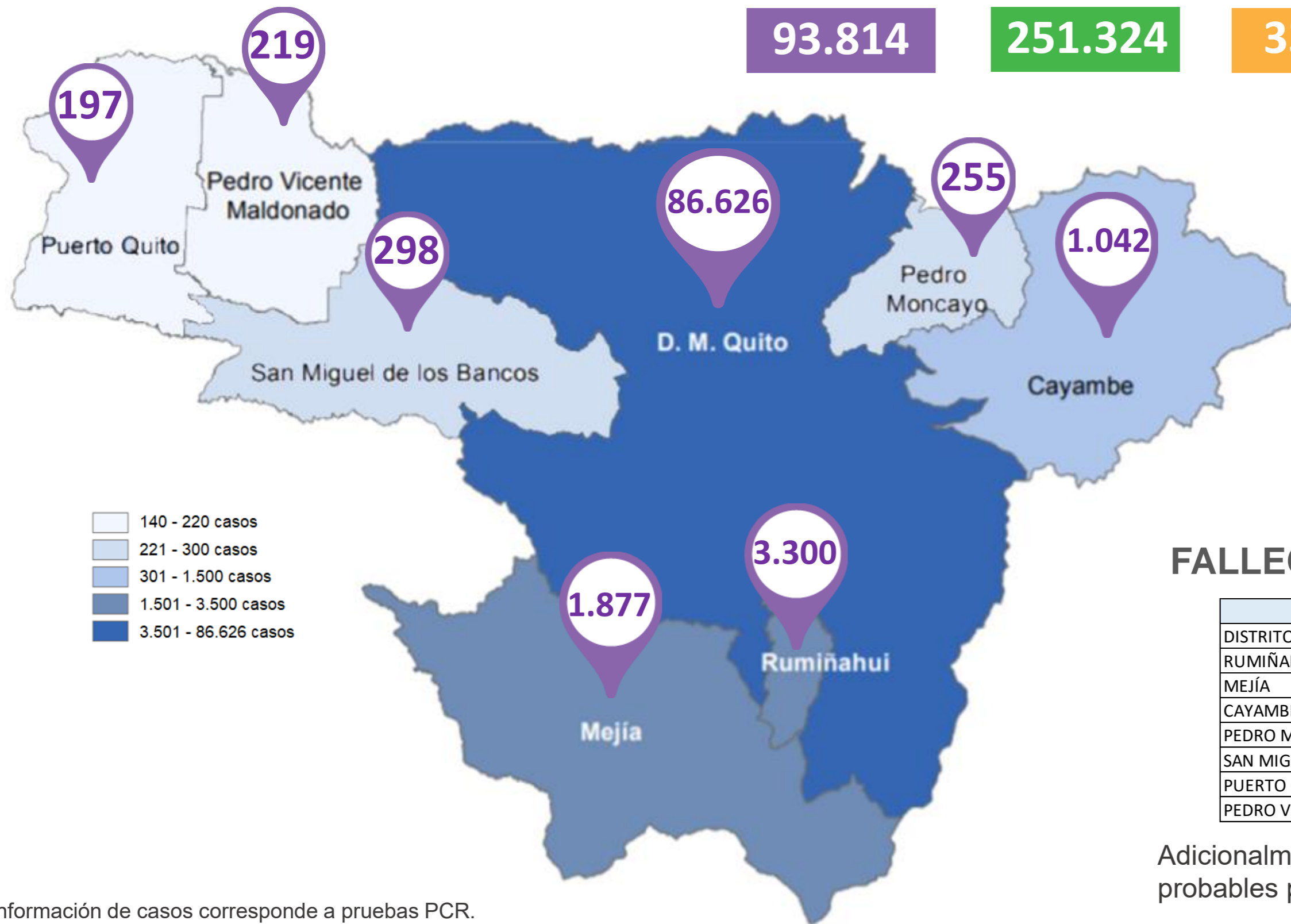


33.021

MUESTRAS TOMADAS



378.159



- 140 - 220 casos
- 221 - 300 casos
- 301 - 1.500 casos
- 1.501 - 3.500 casos
- 3.501 - 86.626 casos

PERSONAS FALLECIDAS



2.151

FALLECIDOS POR CANTÓN

Cantón	Fallecidos
DISTRITO METROPOLITANO DE QUITO	1.964
RUMIÑAHUI	80
MEJÍA	58
CAYAMBE	27
PEDRO MONCAYO	11
SAN MIGUEL DE LOS BANCOS	5
PUERTO QUITO	3
PEDRO VICENTE MALDONADO	3

Adicionalmente, se registran 312 fallecidos probables por COVID-19 y 140 con sospecha.

Información de casos corresponde a pruebas PCR.



Fuente: Ministerio de Salud Pública - Información reportada en función del avance de la toma y procesamiento de muestras.

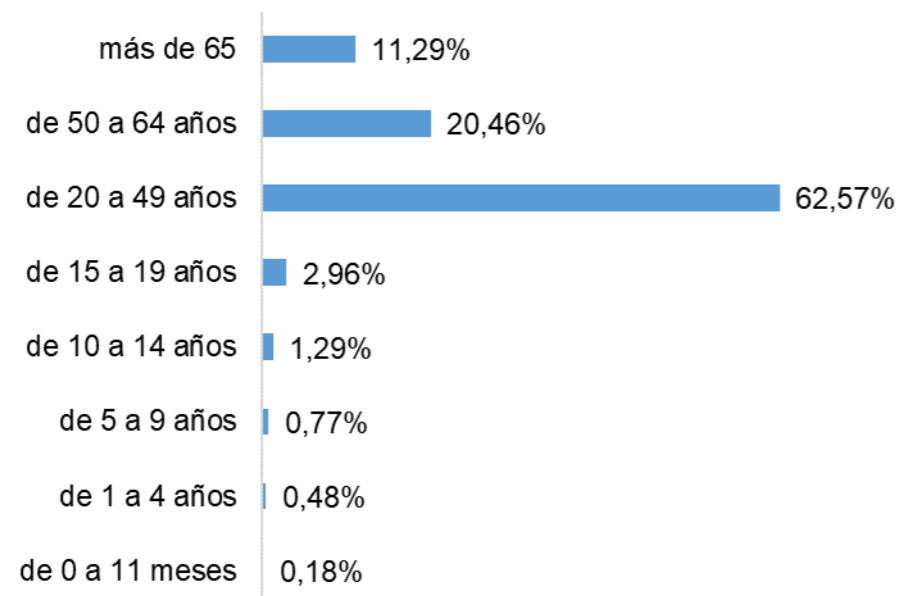


SITUACIÓN PICHINCHA POR COVID-19 (CORONAVIRUS)

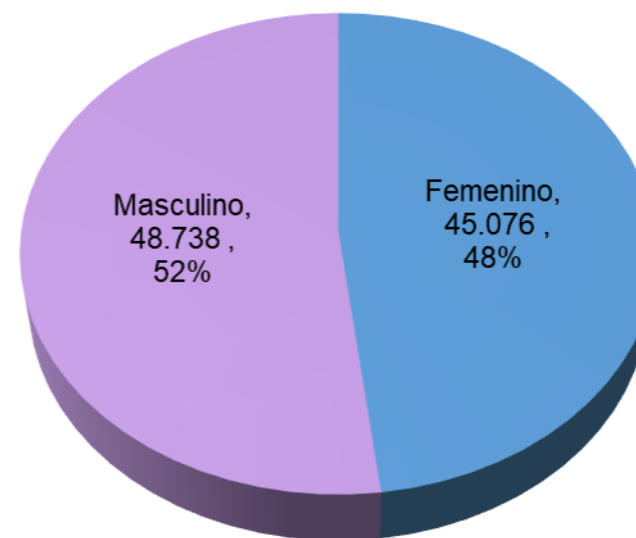
Inicio 29/02/2020 - Corte 15/02/2021 Hora 08H00



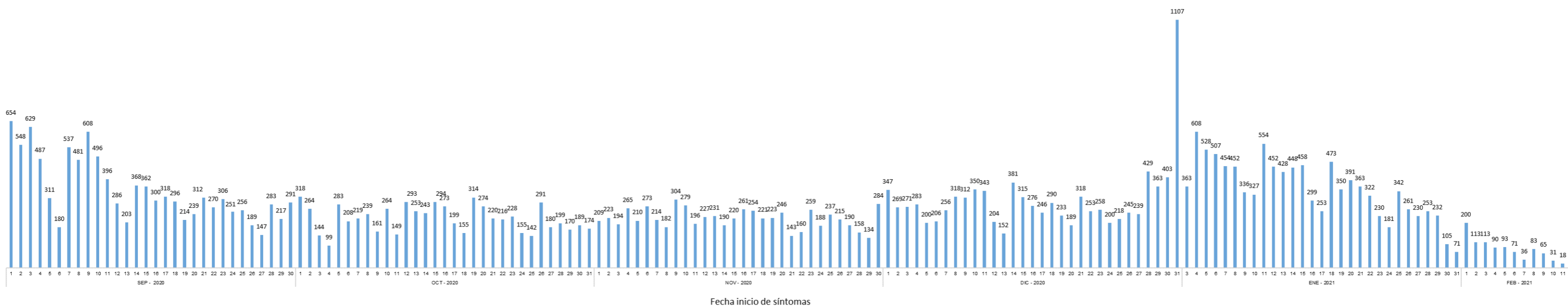
Casos confirmados por grupo etario



Casos confirmados por género



Casos confirmados por día



Fuente: Ministerio de Salud Pública - Información reportada en función del avance de la toma y procesamiento de muestras.

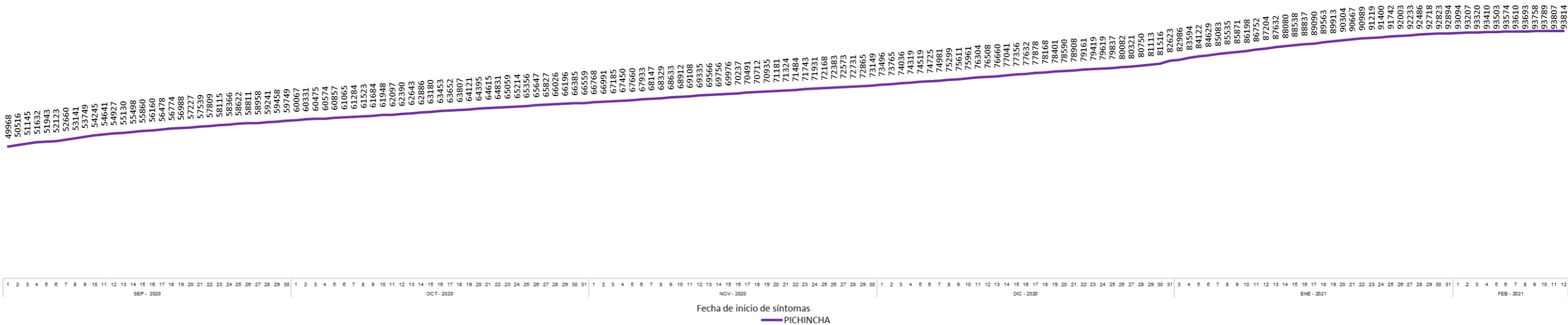


SITUACIÓN PICHINCHA POR COVID-19 (CORONAVIRUS)

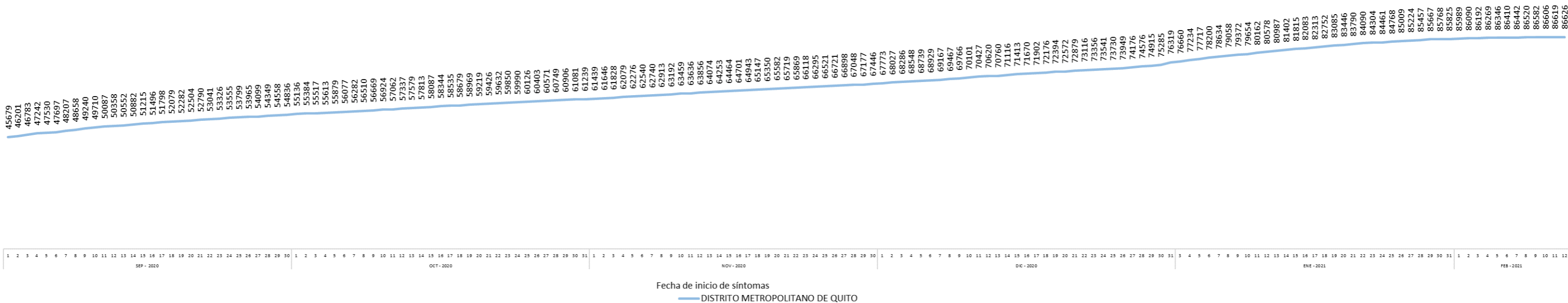
Inicio 29/02/2020 - Corte 15/02/2021 Hora 08H00



Tendencia acumulada de casos confirmados - Provincia



Tendencia acumulada de casos confirmados – Distrito Metropolitano de Quito



Fuente: Ministerio de Salud Pública - Información reportada en función del avance de la toma y procesamiento de muestras.

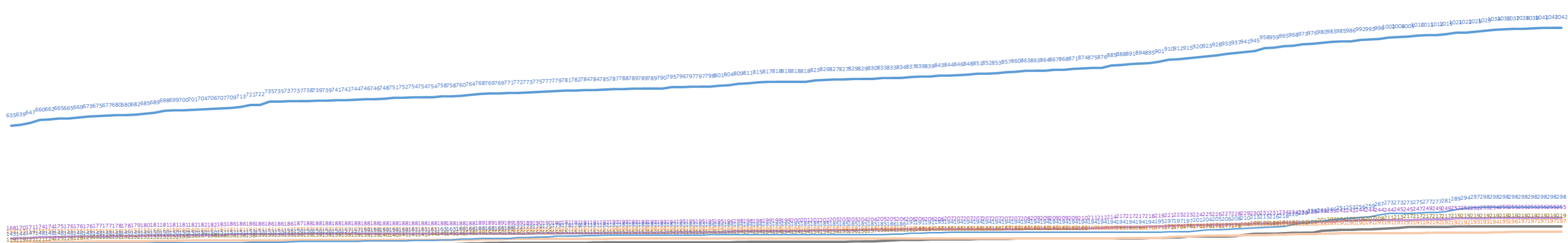
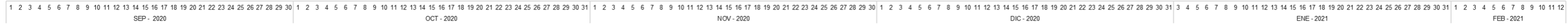
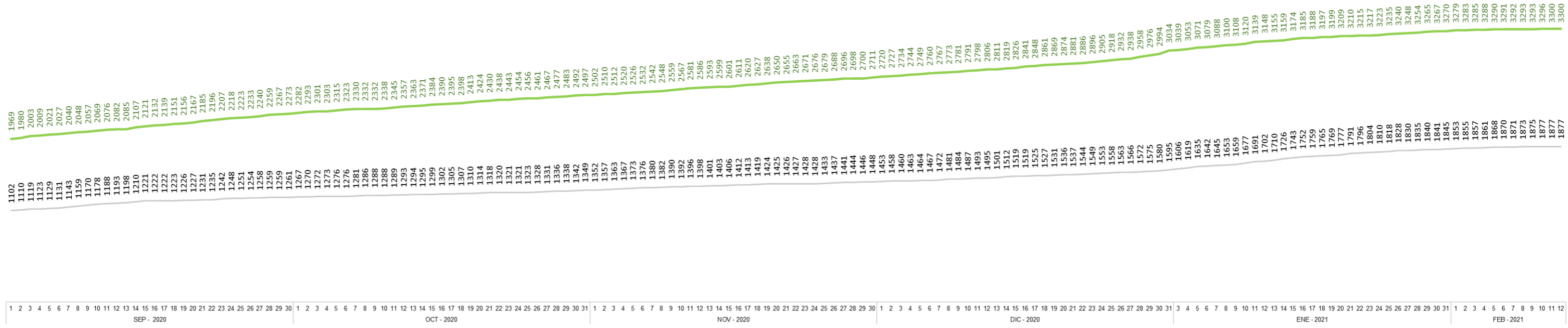


SITUACIÓN PICHINCHA POR COVID-19 (CORONAVIRUS)

Inicio 29/02/2020 - Corte 15/02/2021 Hora 08H00



Tendencia acumulada de casos confirmados por cantón



Fuente: Ministerio de Salud Pública - Información reportada en función del avance de la toma y procesamiento de muestras.



SITUACIÓN PICHINCHA POR COVID-19 (CORONAVIRUS)

Inicio 29/02/2020 - Corte 15/02/2021 Hora 08H00



Casos confirmados por parroquia

Cantón / Parroquia	Número de Casos	%
CAYAMBE	1.042	1,11%
ASCÁZUBI	82	0,09%
AYORA	90	0,10%
CANGAHUA	71	0,08%
CAYAMBE	601	0,64%
JUAN MONTALVO	96	0,10%
OLMEDO	28	0,03%
OTÓN	16	0,02%
SANTA ROSA DE CUZUBAMBA	58	0,06%
D. M. QUITO	86.626	92,34%
ALANGASÍ	715	0,76%
AMAGUAÑA	699	0,75%
ATAHUALPA (HABASPAMBA)	94	0,10%
BELISARIO QUEVEDO	3.130	3,34%
CALACALÍ	124	0,13%
CALDERÓN (CARAPUNGO)	5.664	6,04%
CARCELÉN	1.654	1,76%
CENTRO HISTÓRICO	2.544	2,71%
CHAVEZPAMBA	63	0,07%
CHECA (CHILPA)	101	0,11%
CHILIBULO	625	0,67%
CHILLOGALLO	7.634	8,14%
CHIMBACALLE	3.461	3,69%
COCHAPAMBA	1.024	1,09%
COMITÉ DEL PUEBLO	1.492	1,59%
CONOCOTO	3.533	3,77%
COTOCOLLAO	5.140	5,48%
CUMBAYÁ	1.521	1,62%
EL CONDADO	1.592	1,70%
EL QUINCHE	278	0,30%
GALEA	44	0,05%
GUAMANÍ	4.723	5,03%
GUANGOPOLO	93	0,10%
GUAYLLABAMBA	531	0,57%
INDETERMINADA	148	0,16%
IÑAQUITO	5.652	6,02%
ITCHIMBÍA	1.443	1,54%
JIPIJAPA	688	0,73%
KENNEDY	1.295	1,38%
LA ARGELIA	1.437	1,53%
LA CONCEPCIÓN	999	1,06%
LA ECUATORIANA	1.829	1,95%
LA FERROVIARIA	1.224	1,30%
LA LIBERTAD	669	0,71%
LA MAGDALENA	3.701	3,95%
LA MENA	853	0,91%
LA MERCED	179	0,19%
LLANO CHICO	464	0,49%
LLOA	76	0,08%
MARISCAL SUCRE	536	0,57%
NANEGAL	59	0,06%
NANEGALITO	30	0,03%
NAYÓN	511	0,54%

Cantón / Parroquia	Número de Casos	%
NONO	28	0,03%
PACTO	32	0,03%
PERUCHO	39	0,04%
PIFO	387	0,41%
PÍNTAG	310	0,33%
POMASQUI	1.032	1,10%
PONCEANO	507	0,54%
PUÉLLARO	83	0,09%
PUEMBO	311	0,33%
PUENGASÍ	1.632	1,74%
QUITUMBE	2.755	2,94%
RUMIPAMBA	576	0,61%
SAN ANTONIO	769	0,82%
SAN BARTOLO	1.917	2,04%
SAN ISIDRO DEL INCA	1.398	1,49%
SAN JOSÉ DE MINAS	73	0,08%
SAN JUAN	1.248	1,33%
SOLANDA	2.143	2,28%
TABABELA	123	0,13%
TUMBACO	1.445	1,54%
TURUBAMBA	912	0,97%
YARUQUÍ	414	0,44%
ZÁMBIZA	220	0,23%
MEJÍA	1.877	2,00%
ALÓAG	228	0,24%
ALOASÍ	133	0,14%
CHAUPI	16	0,02%
CUTUGLAHUA	287	0,31%
MACHACHI	790	0,84%
MANUEL CORNEJO ASTORGA	27	0,03%
TAMBILLO	271	0,29%
UYUMBICHO	125	0,13%
PEDRO MONCAYO	255	0,27%
LA ESPERANZA	35	0,04%
MALCHINGUÍ	32	0,03%
TABACUNDO	154	0,16%
TOCACHI	14	0,01%
TUPIGACHI	20	0,02%
PEDRO VICENTE MALDONADO	219	0,23%
PEDRO VICENTE MALDONADO	219	0,23%
PUERTO QUITO	197	0,21%
PUERTO QUITO	197	0,21%
RUMIÑAHUI	3.300	3,52%
COTOGCHOA	106	0,11%
FAJARDO	22	0,02%
RUMIPAMBA	16	0,02%
SAN PEDRO DE TABOADA	275	0,29%
SAN RAFAEL	439	0,47%
SANGOLQUÍ	2.442	2,60%
SAN MIGUEL DE LOS BANCOS	298	0,32%
MINDO	72	0,08%
SAN MIGUEL DE LOS BANCOS	226	0,24%
TOTAL	93.814	100,00%

* Corresponde a Quito Cabecera Cantonal sin parroquia urbana declarada.

Parroquia de domicilio declarada por la persona atendida



Fuente: Ministerio de Salud Pública - Información reportada en función del avance de la toma y procesamiento de muestras.