



# SITUACIÓN PICHINCHA POR COVID-19 (CORONAVIRUS)

Inicio 29/02/2020 - Corte 19/02/2021 Hora 08H00



## CASOS CONFIRMADOS POR CANTÓN

CASOS CONFIRMADOS



95.094

CASOS DESCARTADOS



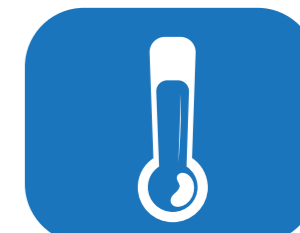
255.551

CASOS CON SOSPECHA

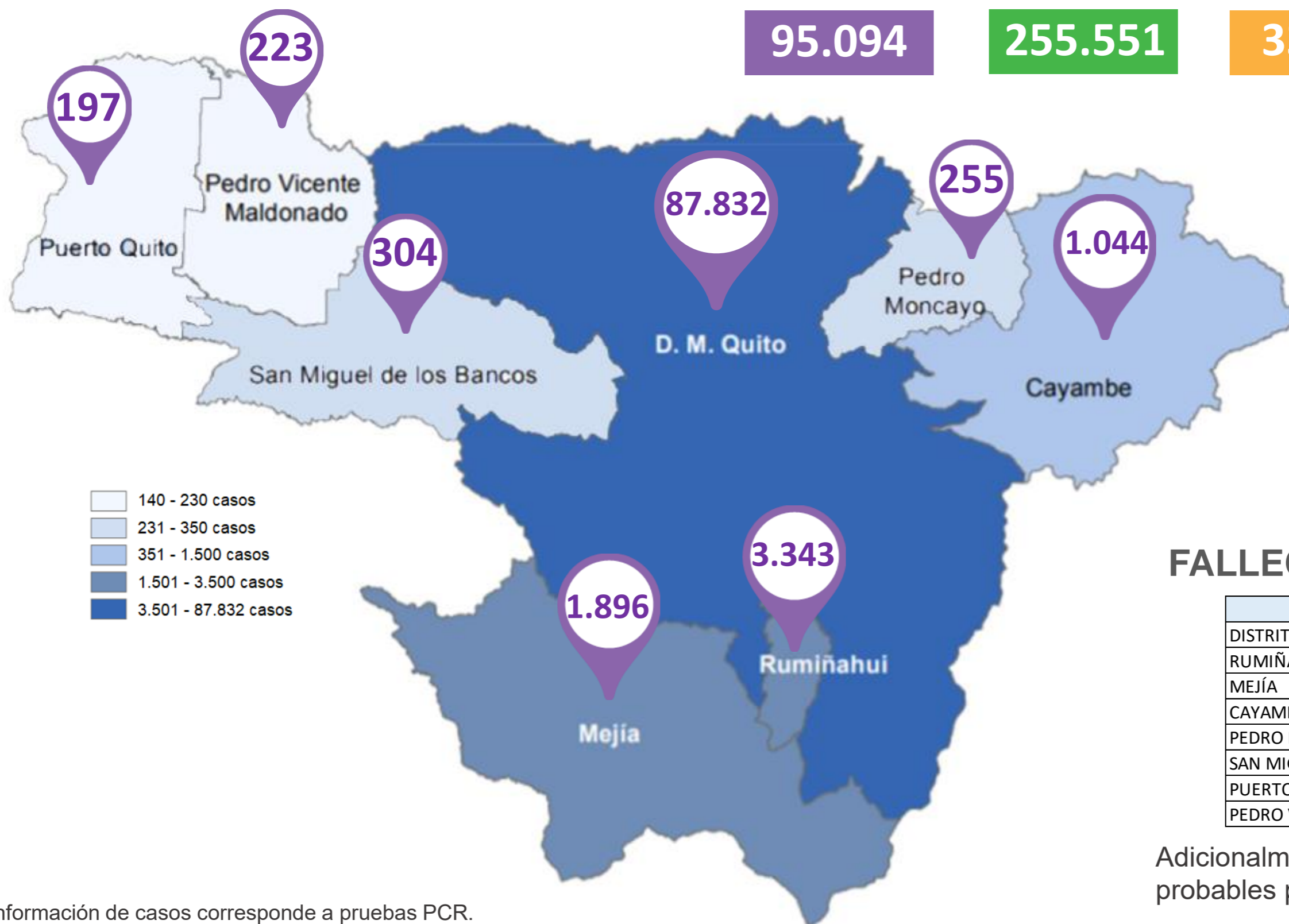


33.914

MUESTRAS TOMADAS



384.559



- 140 - 230 casos
- 231 - 350 casos
- 351 - 1.500 casos
- 1.501 - 3.500 casos
- 3.501 - 87.832 casos

## PERSONAS FALLECIDAS



2.163

## FALLECIDOS POR CANTÓN

Cantón	Fallecidos
DISTRITO METROPOLITANO DE QUITO	1.975
RUMIÑAHUI	80
MEJÍA	58
CAYAMBE	27
PEDRO MONCAYO	12
SAN MIGUEL DE LOS BANCOS	5
PUERTO QUITO	3
PEDRO VICENTE MALDONADO	3

Adicionalmente, se registran 312 fallecidos probables por COVID-19 y 140 con sospecha.

Información de casos corresponde a pruebas PCR.

COE PROVINCIAL PICHINCHA



Fuente: Ministerio de Salud Pública - Información reportada en función del avance de la toma y procesamiento de muestras.

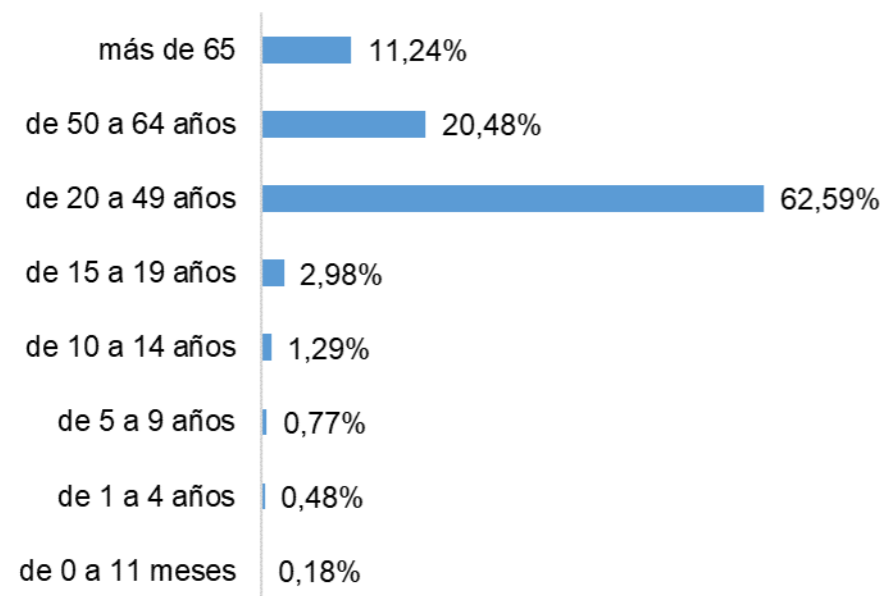


# SITUACIÓN PICHINCHA POR COVID-19 (CORONAVIRUS)

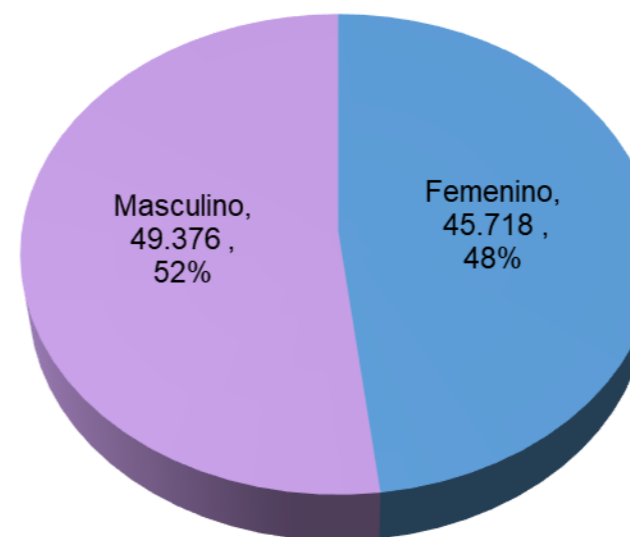
Inicio 29/02/2020 - Corte 19/02/2021 Hora 08H00



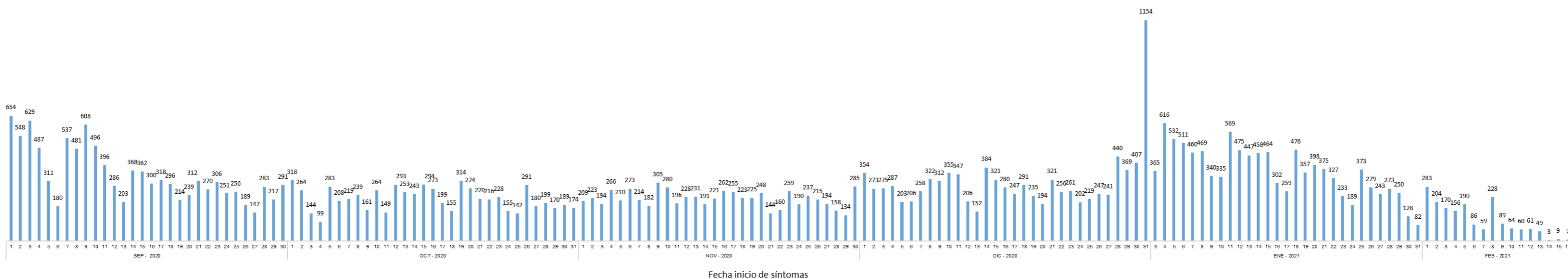
Casos confirmados por grupo etario



Casos confirmados por género



Casos confirmados por día



Fuente: Ministerio de Salud Pública - Información reportada en función del avance de la toma y procesamiento de muestras.

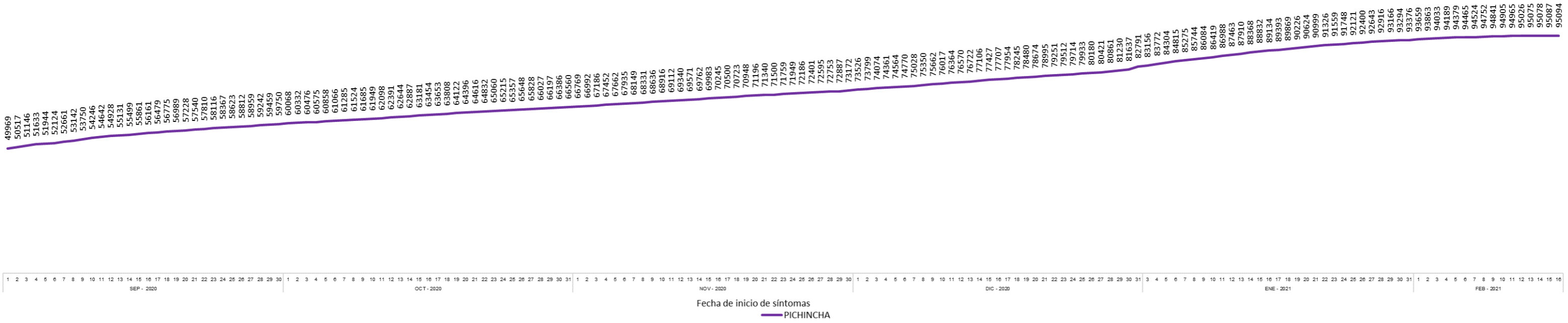


# SITUACIÓN PICHINCHA POR COVID-19 (CORONAVIRUS)

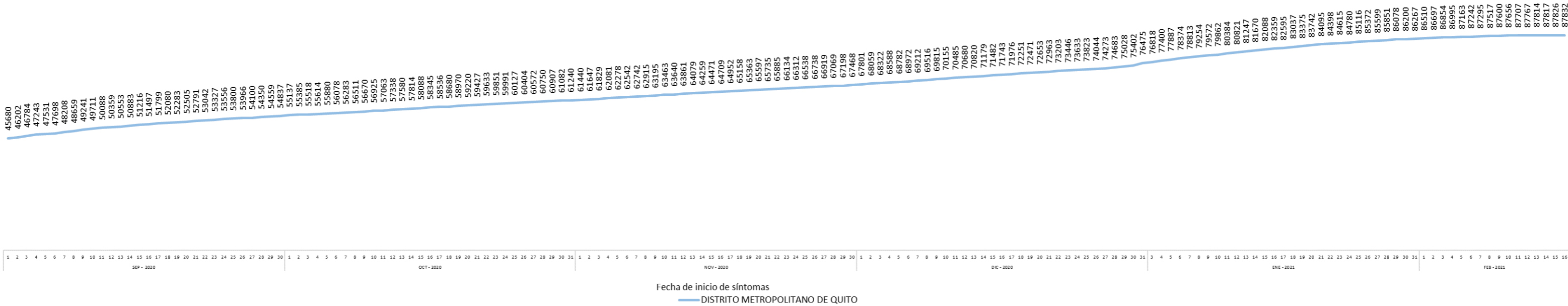
Inicio 29/02/2020 - Corte 19/02/2021 Hora 08H00



## Tendencia acumulada de casos confirmados - Provincia



## Tendencia acumulada de casos confirmados – Distrito Metropolitano de Quito



Fuente: Ministerio de Salud Pública - Información reportada en función del avance de la toma y procesamiento de muestras.

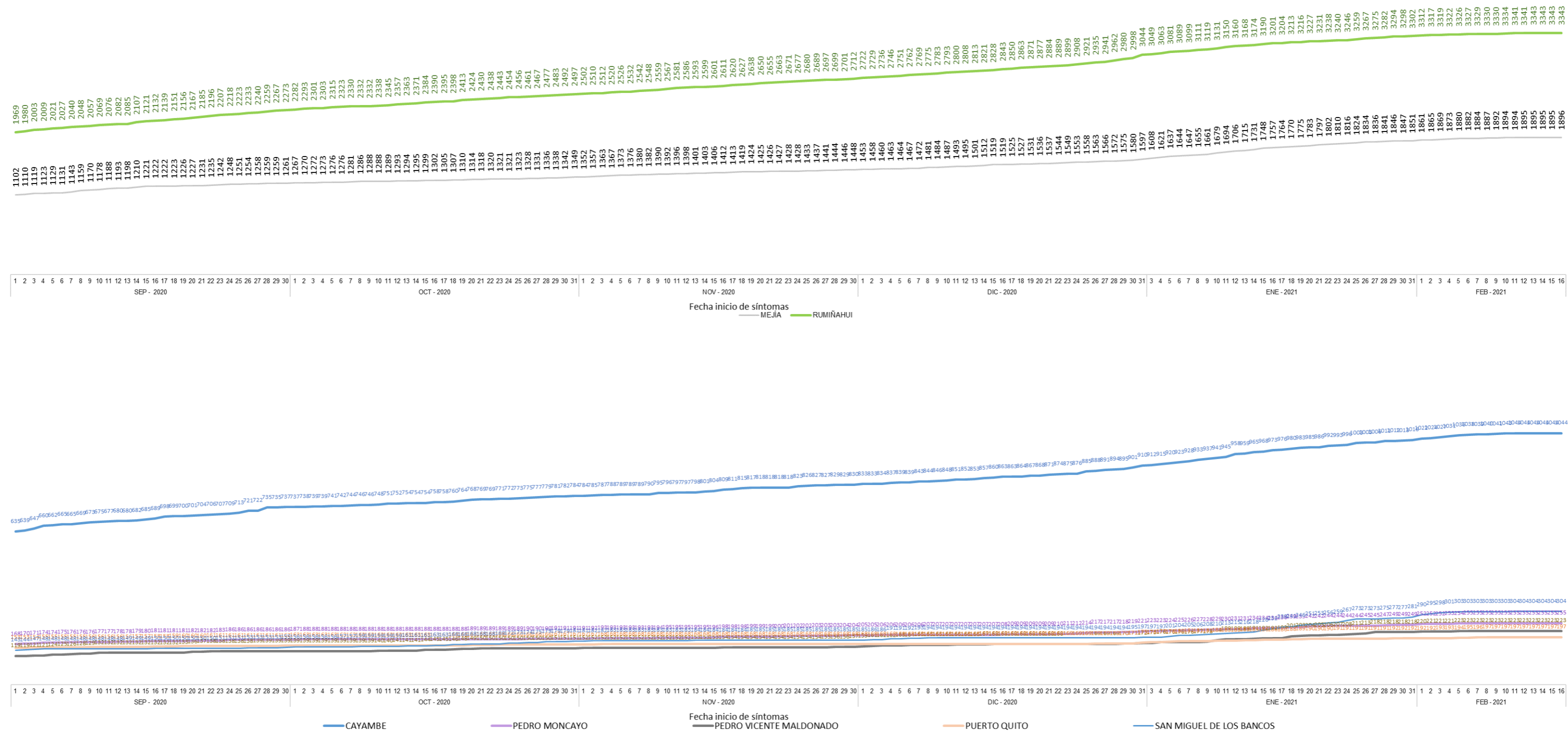


# SITUACIÓN PICHINCHA POR COVID-19 (CORONAVIRUS)

Inicio 29/02/2020 - Corte 19/02/2021 Hora 08H00



## Tendencia acumulada de casos confirmados por cantón



Fuente: Ministerio de Salud Pública - Información reportada en función del avance de la toma y procesamiento de muestras.



# SITUACIÓN PICHINCHA POR COVID-19 (CORONAVIRUS)

Inicio 29/02/2020 - Corte 19/02/2021 Hora 08H00



## Casos confirmados por parroquia

Cantón / Parroquia	Número de Casos	%
<b>CAYAMBE</b>	<b>1.044</b>	<b>1,10%</b>
ASCÁZUBI	83	0,09%
AYORA	90	0,09%
CANGAHUA	71	0,07%
CAYAMBE	602	0,63%
JUAN MONTALVO	96	0,10%
OLMEDO	28	0,03%
OTÓN	16	0,02%
SANTA ROSA DE CUZUBAMBA	58	0,06%
<b>D. M. QUITO</b>	<b>87.832</b>	<b>92,36%</b>
ALANGASÍ	731	0,77%
AMAGUAÑA	706	0,74%
ATAHUALPA (HABASPAMBA)	97	0,10%
BELISARIO QUEVEDO	3.147	3,31%
CALACALÍ	125	0,13%
CALDERÓN (CARAPUNGO)	5.762	6,06%
CARCELÉN	1.685	1,77%
CENTRO HISTÓRICO	2.584	2,72%
CHAVEZPAMBA	65	0,07%
CHECA (CHILPA)	101	0,11%
CHILIBULO	633	0,67%
CHILLOGALLO	7.710	8,11%
CHIMBACALLE	3.511	3,69%
COCHAPAMBA	1.036	1,09%
COMITÉ DEL PUEBLO	1.502	1,58%
CONOCOTO	3.581	3,77%
COTOCOLLAO	5.245	5,52%
CUMBAYÁ	1.525	1,60%
EL CONDADO	1.620	1,70%
EL QUINCHE	278	0,29%
GALEA	44	0,05%
GUAMANÍ	4.769	5,02%
GUANGOPOLO	93	0,10%
GUAYLLABAMBA	532	0,56%
INDETERMINADA	167	0,18%
IÑAQUITO	5.827	6,13%
ITCHIMBÍA	1.458	1,53%
JIPIJAPA	690	0,73%
KENNEDY	1.306	1,37%
LA ARGELIA	1.460	1,54%
LA CONCEPCIÓN	1.017	1,07%
LA ECUATORIANA	1.848	1,94%
LA FERROVIARIA	1.234	1,30%
LA LIBERTAD	675	0,71%
LA MAGDALENA	3.738	3,93%
LA MENA	867	0,91%
LA MERCED	180	0,19%
LLANO CHICO	488	0,51%
LLOA	76	0,08%
MARISCAL SUCRE	540	0,57%
NANEGAL	59	0,06%
NANEGALITO	31	0,03%
NAYÓN	513	0,54%

Cantón / Parroquia	Número de Casos	%
NONO	29	0,03%
PACTO	32	0,03%
PERUCHO	39	0,04%
PIFO	387	0,41%
PÍNTAG	311	0,33%
POMASQUI	1.042	1,10%
PONCEANO	520	0,55%
PUÉLLARO	83	0,09%
PUEMBO	313	0,33%
PUENGASÍ	1.653	1,74%
QUITUMBE	2.801	2,95%
RUMIPAMBA	583	0,61%
SAN ANTONIO	783	0,82%
SAN BARTOLO	1.936	2,04%
SAN ISIDRO DEL INCA	1.418	1,49%
SAN JOSÉ DE MINAS	73	0,08%
SAN JUAN	1.270	1,34%
SOLANDA	2.162	2,27%
TABABELA	126	0,13%
TUMBACO	1.453	1,53%
TURUBAMBA	924	0,97%
YARUQUÍ	415	0,44%
ZÁMBIZA	223	0,23%
<b>MEJÍA</b>	<b>1.896</b>	<b>1,99%</b>
ALÓAG	230	0,24%
ALOASÍ	133	0,14%
CHAUPI	17	0,02%
CUTUGLAHUA	288	0,30%
MACHACHI	800	0,84%
MANUEL CORNEJO ASTORGA	27	0,03%
TAMBILLO	275	0,29%
UYUMBICHO	126	0,13%
<b>PEDRO MONCAYO</b>	<b>255</b>	<b>0,27%</b>
LA ESPERANZA	35	0,04%
MALCHINGUÍ	32	0,03%
TABACUNDO	154	0,16%
TOCACHI	14	0,01%
TUPIGACHI	20	0,02%
<b>PEDRO VICENTE MALDONADO</b>	<b>223</b>	<b>0,23%</b>
PEDRO VICENTE MALDONADO	223	0,23%
<b>PUERTO QUITO</b>	<b>197</b>	<b>0,21%</b>
PUERTO QUITO	197	0,21%
<b>RUMIÑAHUI</b>	<b>3.343</b>	<b>3,52%</b>
COTOGCHOA	108	0,11%
FAJARDO	22	0,02%
RUMIPAMBA	16	0,02%
SAN PEDRO DE TABOADA	281	0,30%
SAN RAFAEL	444	0,47%
SANGOLQUÍ	2.472	2,60%
<b>SAN MIGUEL DE LOS BANCOS</b>	<b>304</b>	<b>0,32%</b>
MINDO	76	0,08%
SAN MIGUEL DE LOS BANCOS	228	0,24%
<b>TOTAL</b>	<b>95.094</b>	<b>100,00%</b>

\* Corresponde a Quito Cabecera Cantonal sin parroquia urbana declarada.

Parroquia de domicilio declarada por la persona atendida



Fuente: Ministerio de Salud Pública - Información reportada en función del avance de la toma y procesamiento de muestras.