



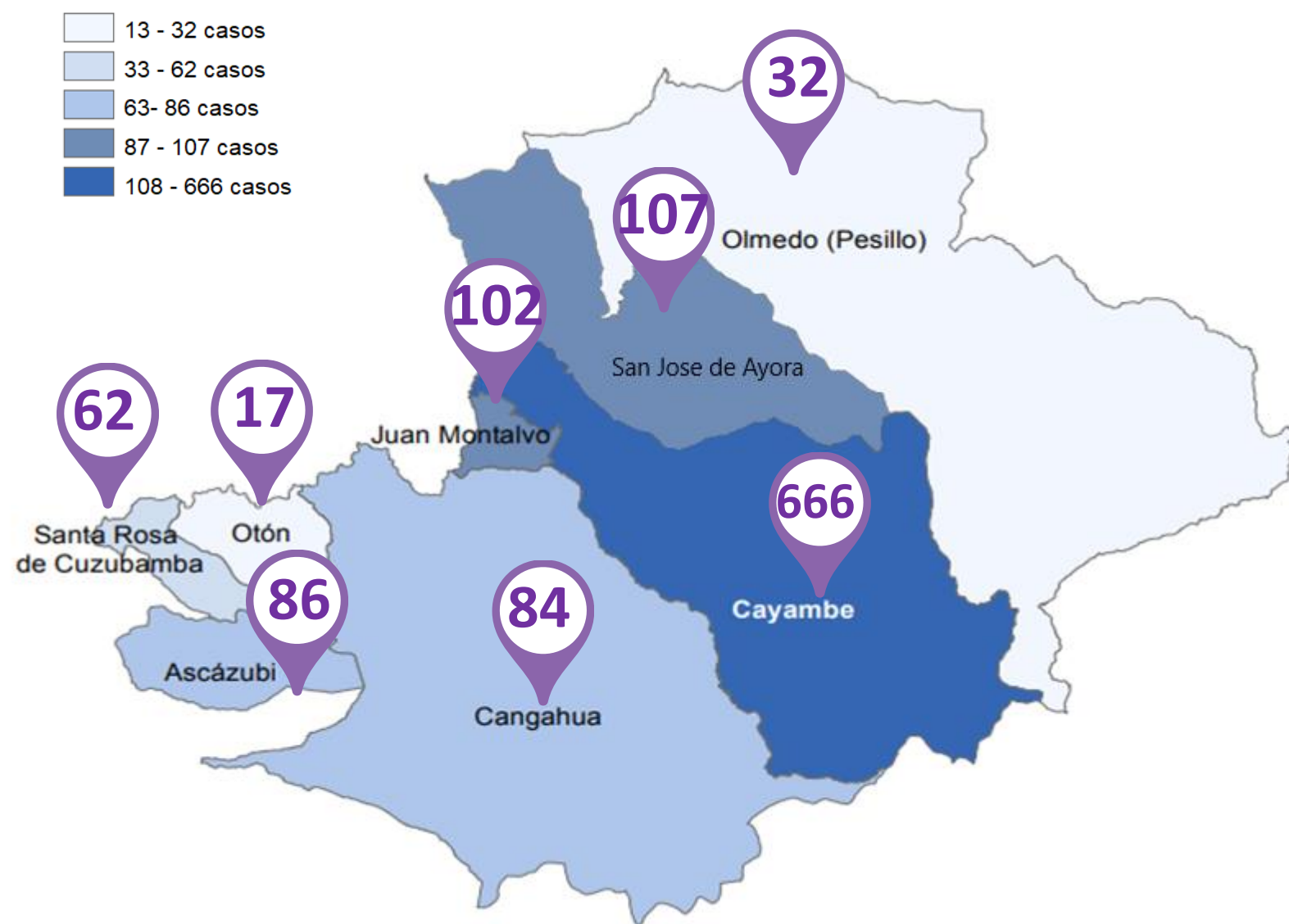
SITUACIÓN CANTONAL POR COVID-19 (CORONAVIRUS)

Inicio 29/02/2020 – Corte 10/03/2021 Hora 08H00

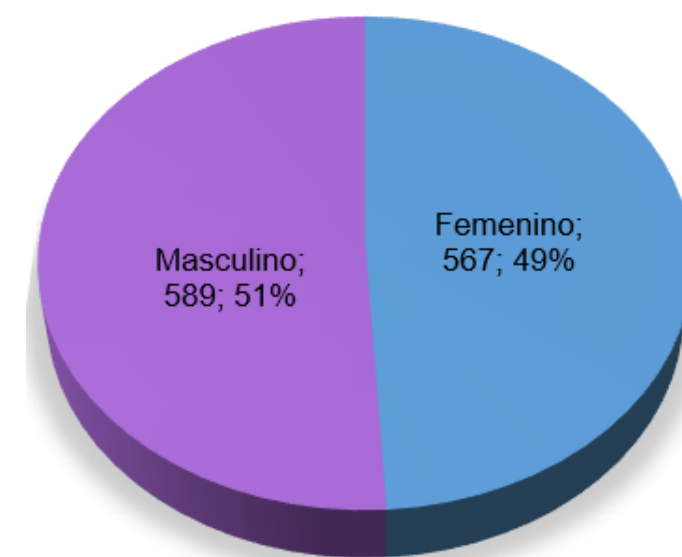


CAYAMBE

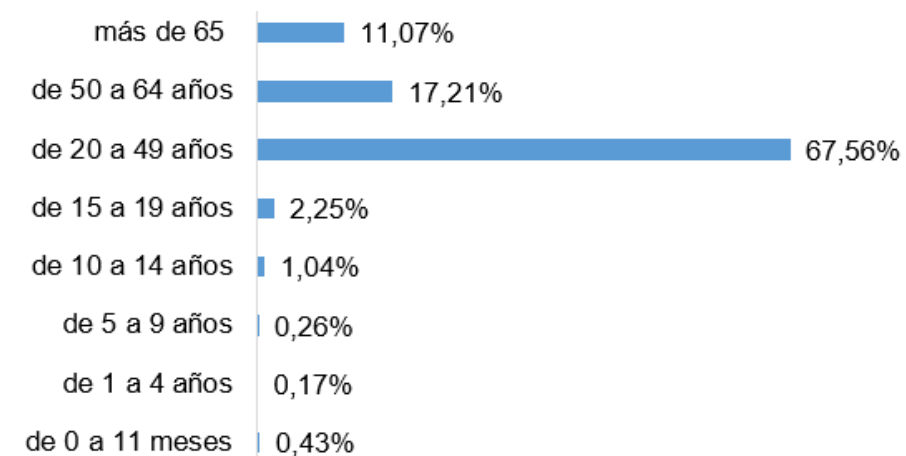
CASOS CONFIRMADOS POR PARROQUIA



CASOS CONFIRMADOS POR GÉNERO



CASOS CONFIRMADOS POR GRUPO ETARIO



Parroquia de domicilio declarada por la persona atendida

CASOS CONFIRMADOS



1.156

CASOS DESCARTADOS



2.399

CASOS CON SOSPECHA



381

PERSONAS FALLECIDAS



29

MUESTRAS TOMADAS



3.936

Adicionalmente, se registra 4 fallecidos probables por COVID - 19.

Información de casos corresponde a pruebas PCR.

COE PROVINCIAL PICHINCHA



PICHINCHA GOBIERNO PROVINCIAL



Fuente: Ministerio de Salud Pública - Información reportada en función del avance de la toma y procesamiento de muestras.



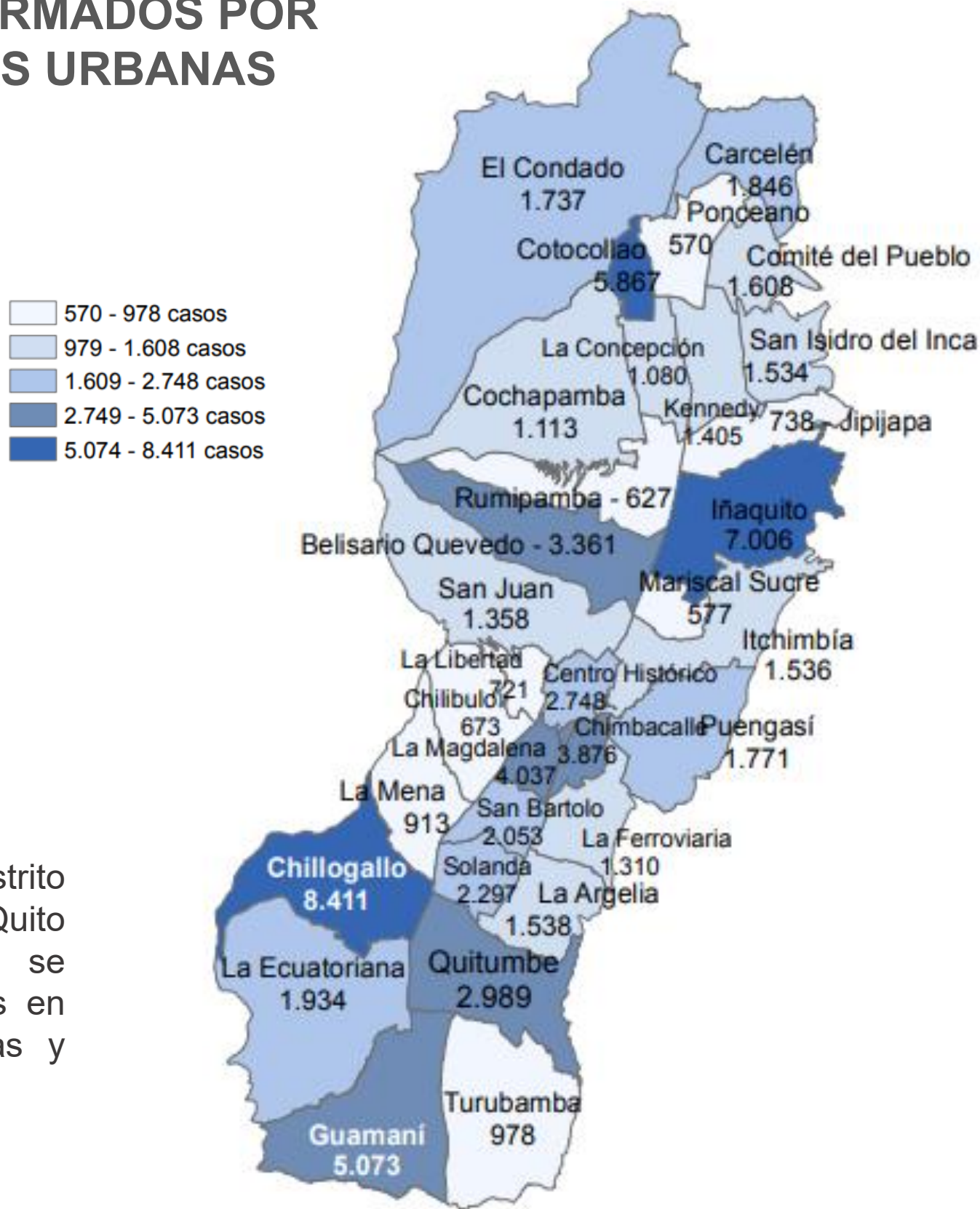
SITUACIÓN CANTONAL POR COVID-19 (CORONAVIRUS)

Inicio 29/02/2020 – Corte 10/03/2021 Hora 08H00



DISTRITO METROPOLITANO DE QUITO

CASOS CONFIRMADOS POR PARROQUIAS URBANAS



En el cantón Distrito Metropolitano de Quito por visualización se dividen los mapas en parroquias urbanas y rurales

CASOS CONFIRMADOS



95.214

CASOS DESCARTADOS



262.563

CASOS CON SOSPECHA



34.314

MUESTRAS TOMADAS



392.118

PERSONAS FALLECIDAS



2.162

Adicionalmente, se registran **295** fallecidos probables y **130** con sospecha por COVID – 19.

Información de casos corresponde a pruebas PCR.

Parroquia de domicilio declarada por la persona atendida



Fuente: Ministerio de Salud Pública - Información reportada en función del avance de la toma y procesamiento de muestras.



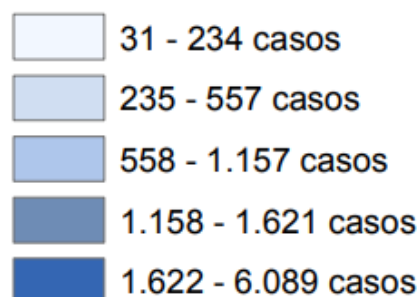
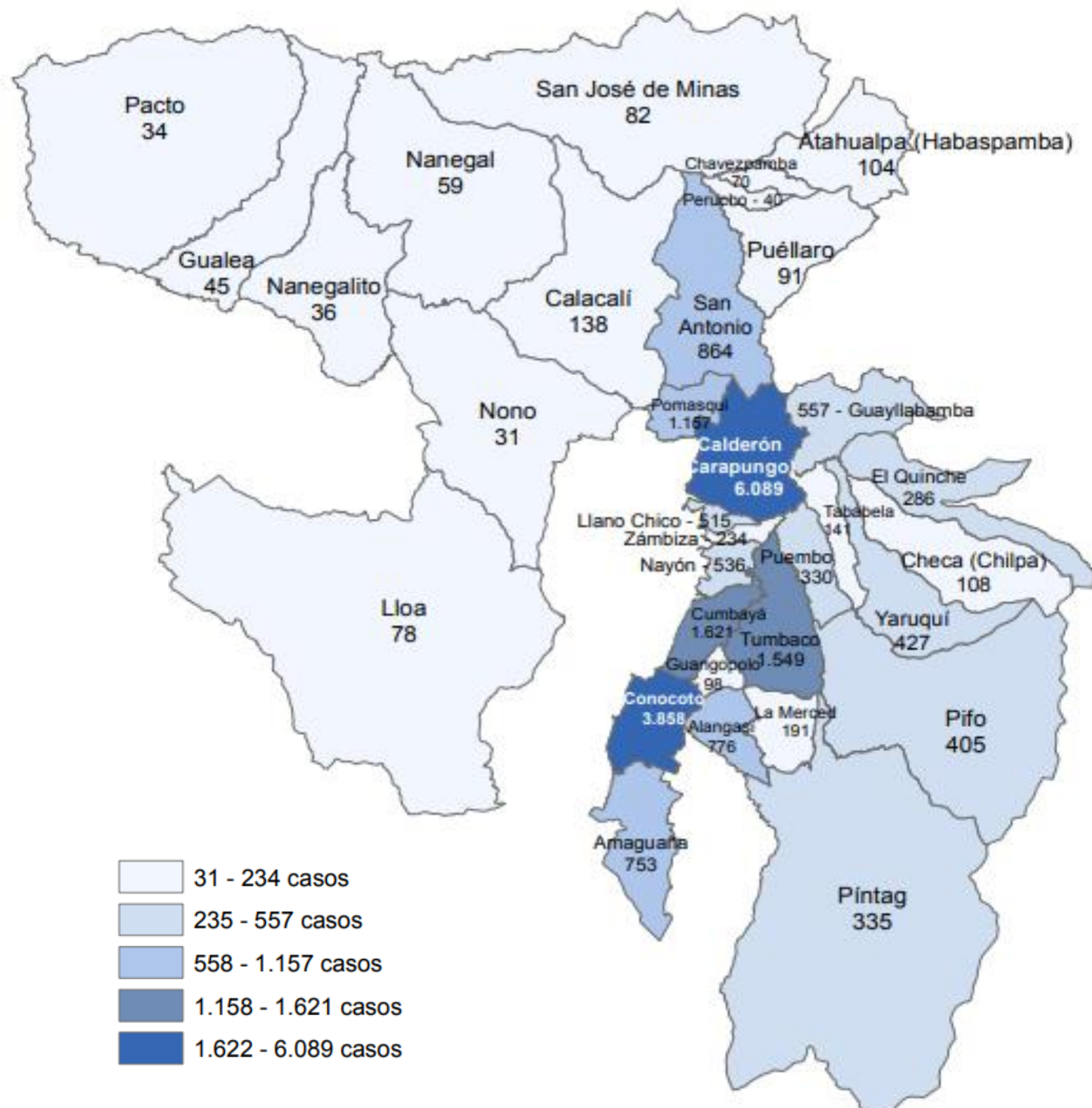
SITUACIÓN CANTONAL POR COVID-19 (CORONAVIRUS)

Inicio 29/02/2020 – Corte 10/03/2021 Hora 08H00

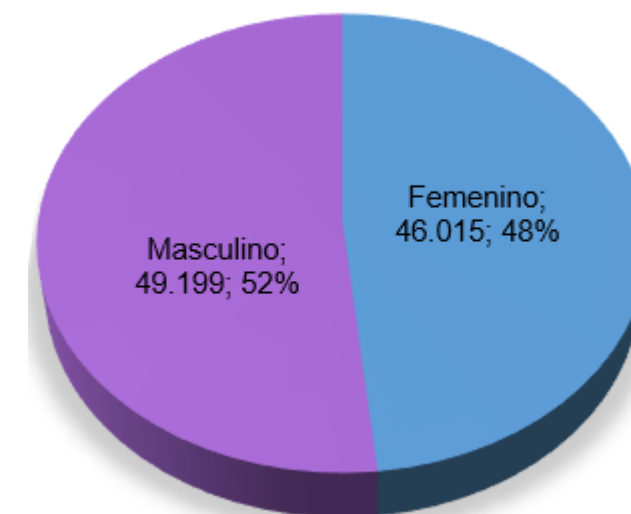


DISTRITO METROPOLITANO DE QUITO

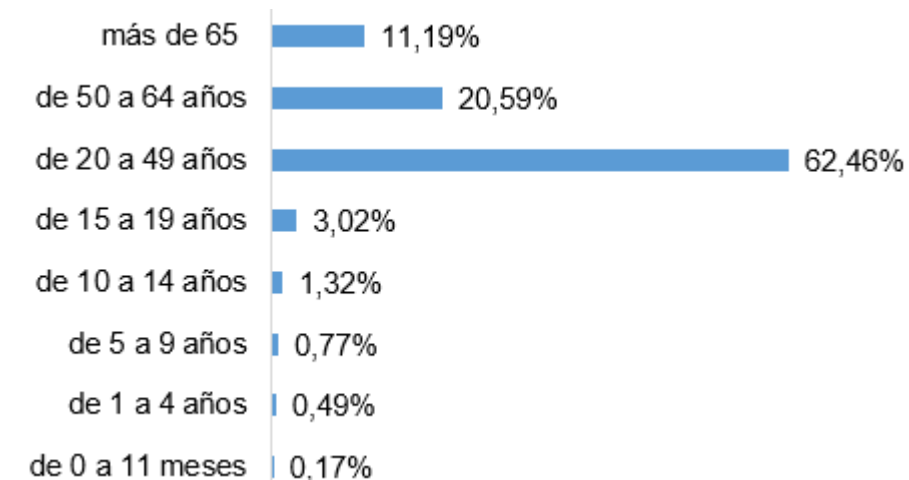
CASOS CONFIRMADOS POR PARROQUIAS RURALES



CASOS CONFIRMADOS POR GÉNERO



CASOS CONFIRMADOS POR GRUPO ETARIO





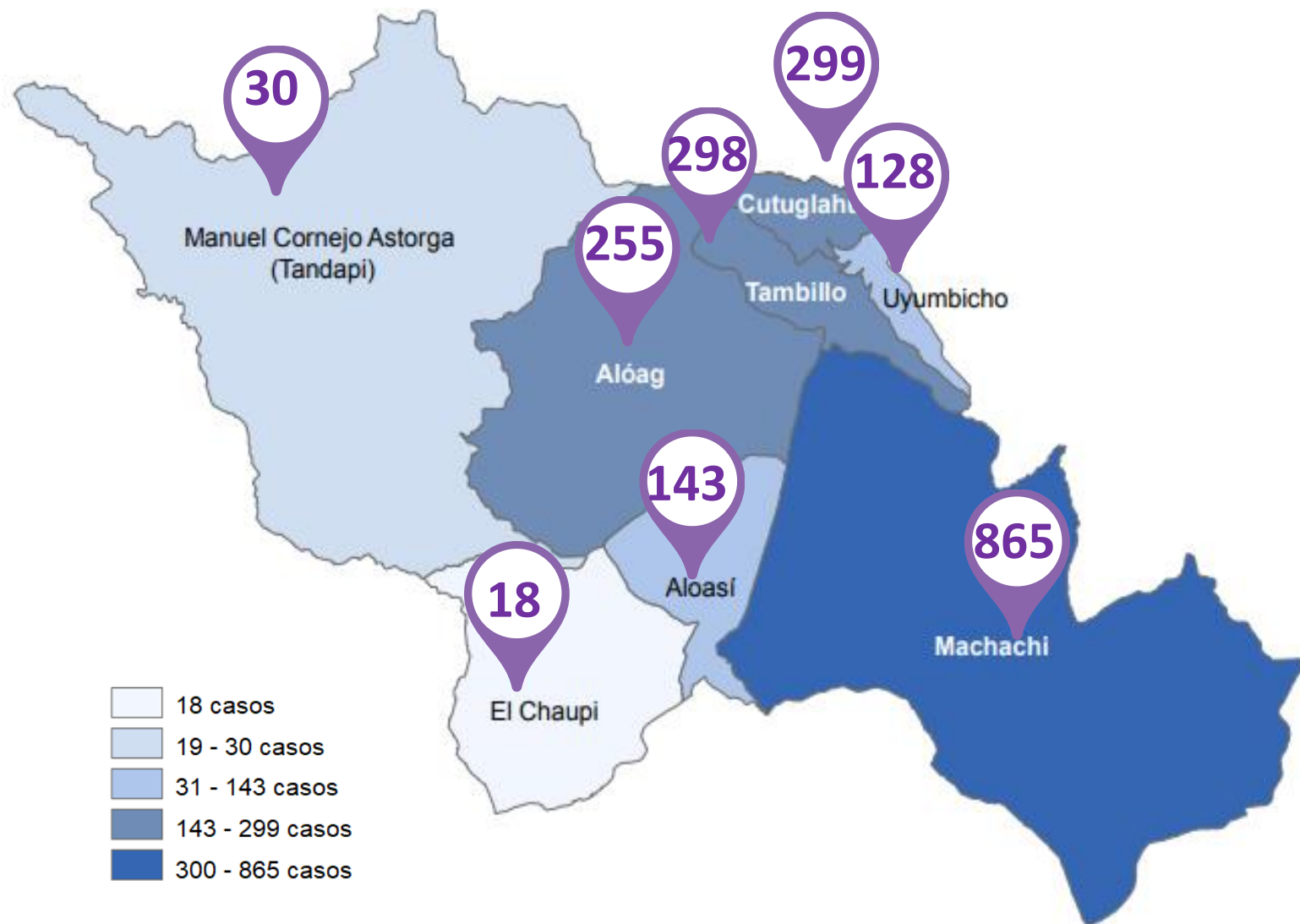
SITUACIÓN CANTONAL POR COVID-19 (CORONAVIRUS)

Inicio 29/02/2020 – Corte 10/03/2021 Hora 08H00

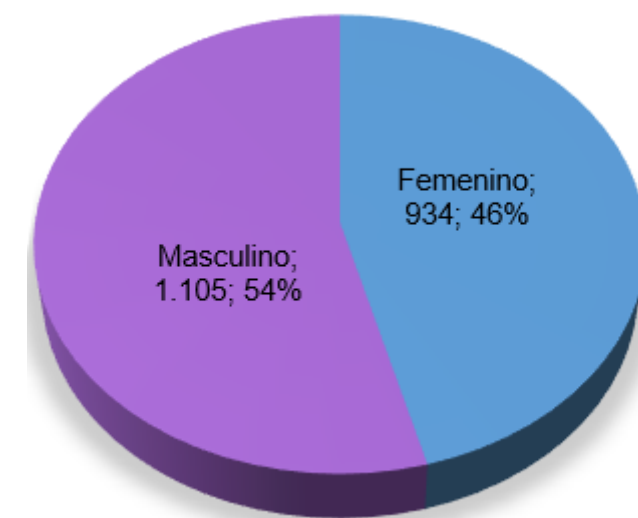


MEJÍA

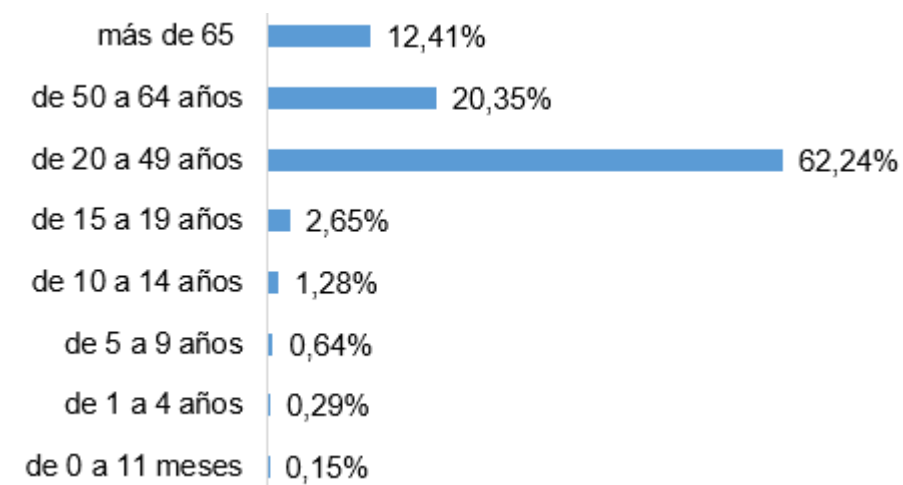
CASOS CONFIRMADOS POR PARROQUIA



CASOS CONFIRMADOS POR GÉNERO



CASOS CONFIRMADOS POR GRUPO ETARIO



Parroquia de domicilio declarada por la persona atendida

CASOS CONFIRMADOS



2.039

CASOS DESCARTADOS



3.958

CASOS CON SOSPECHA



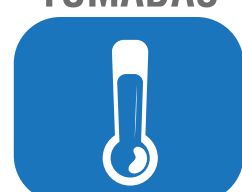
677

PERSONAS FALLECIDAS



61

MUESTRAS TOMADAS



6.674

Adicionalmente, se registra 7 fallecidos probables y 5 con sospecha por COVID - 19.

Información de casos corresponde a pruebas PCR.



Fuente: Ministerio de Salud Pública - Información reportada en función del avance de la toma y procesamiento de muestras.



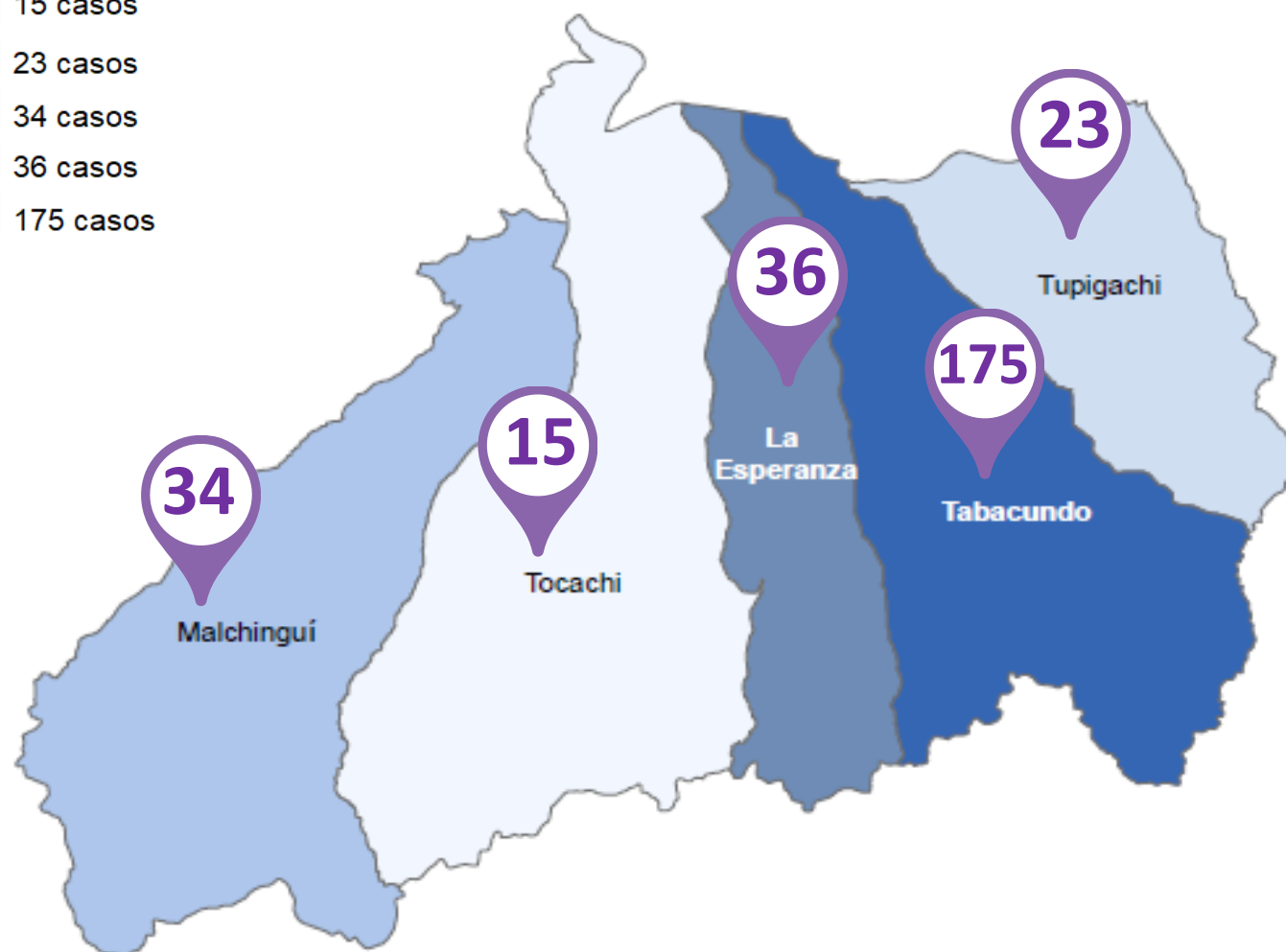
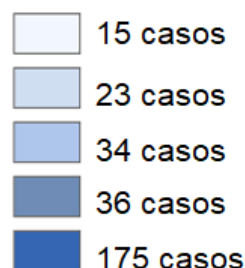
SITUACIÓN CANTONAL POR COVID-19 (CORONAVIRUS)

Inicio 29/02/2020 – Corte 10/03/2021 Hora 08H00

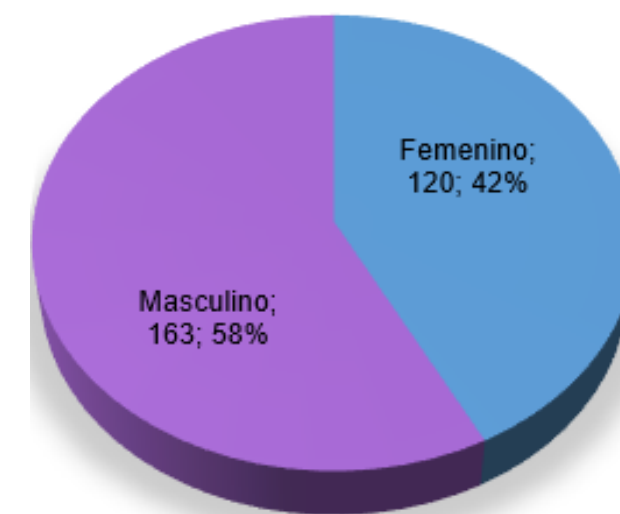


PEDRO MONCAYO

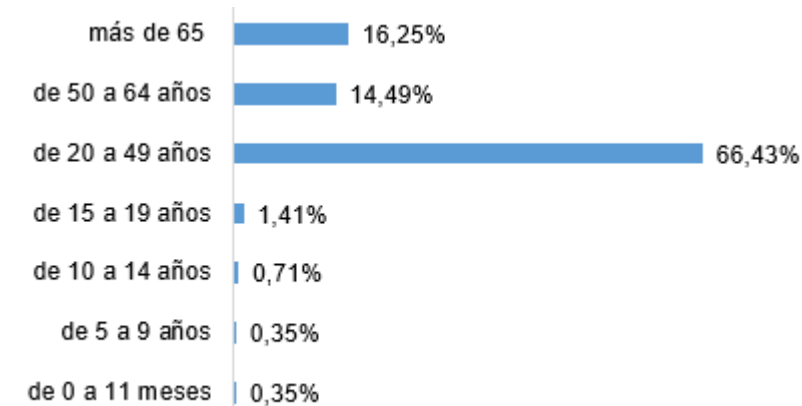
CASOS CONFIRMADOS POR PARROQUIA



CASOS CONFIRMADOS POR GÉNERO



CASOS CONFIRMADOS POR GRUPO ETARIO



Parroquia de domicilio declarada por la persona atendida

CASOS CONFIRMADOS



283

CASOS DESCARTADOS



556

CASOS CON SOSPECHA



81

PERSONAS FALLECIDAS



13

MUESTRAS TOMADAS



920

Adicionalmente, se registra 1 fallecido probable y 1 por sospecha por COVID - 19.

Información de casos corresponde a pruebas PCR.



Fuente: Ministerio de Salud Pública - Información reportada en función del avance de la toma y procesamiento de muestras.



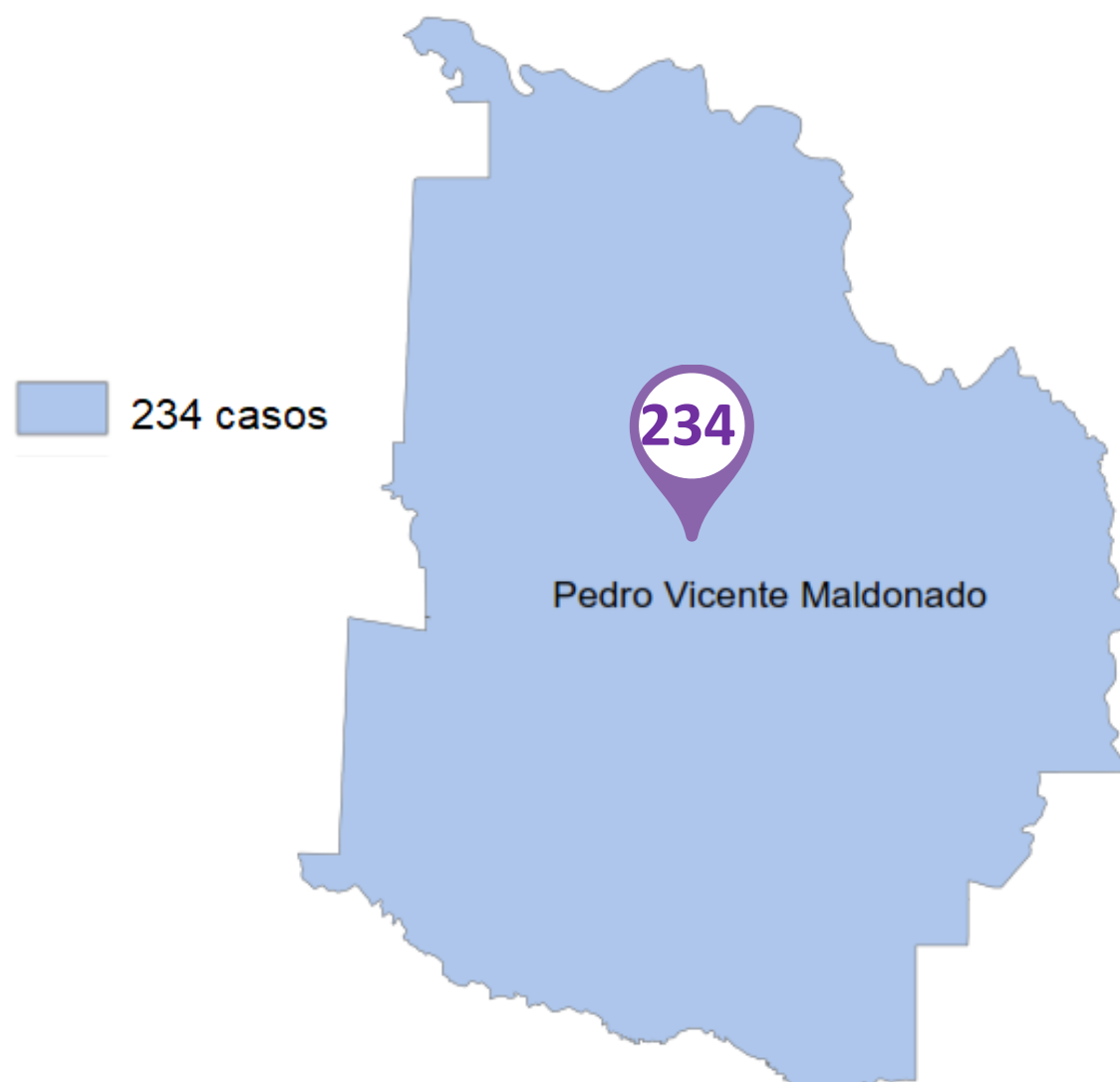
SITUACIÓN CANTONAL POR COVID-19 (CORONAVIRUS)

Inicio 29/02/2020 – Corte 10/03/2021 Hora 08H00

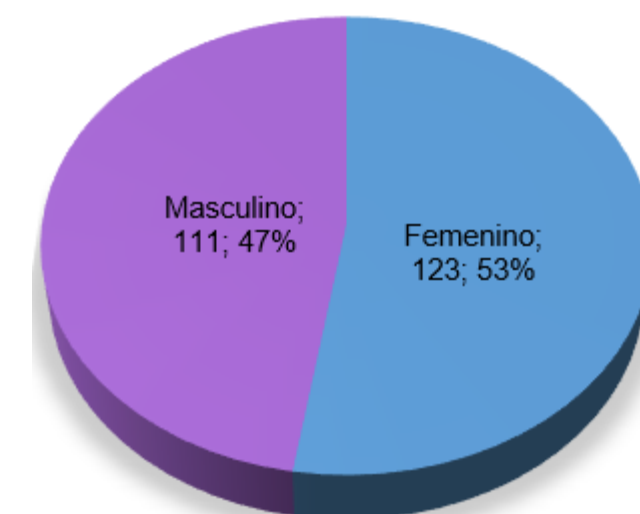


PEDRO VICENTE MALDONADO

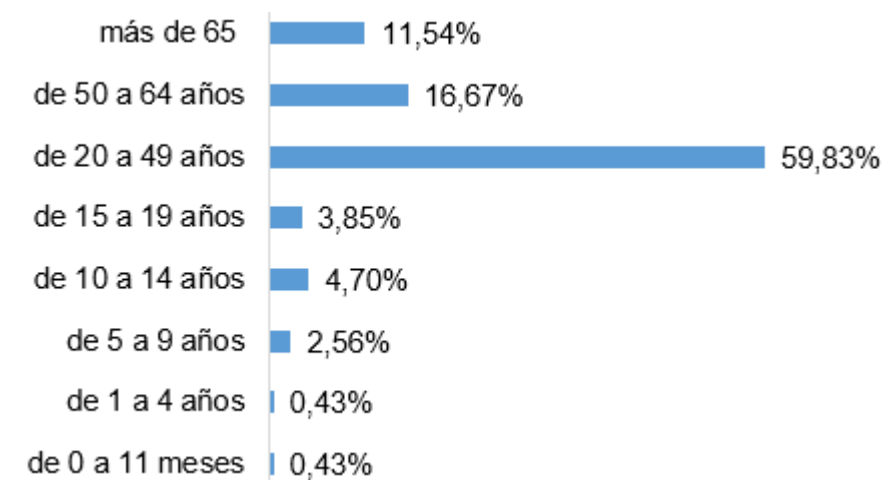
CASOS CONFIRMADOS POR PARROQUIA



CASOS CONFIRMADOS POR GÉNERO



CASOS CONFIRMADOS POR GRUPO ETARIO



Parroquia de domicilio declarada por la persona atendida

CASOS CONFIRMADOS



234

CASOS DESCARTADOS



559

CASOS CON SOSPECHA



99

PERSONAS FALLECIDAS



4

MUESTRAS TOMADAS



892

Adicionalmente, se registra 2 fallecidos probables por COVID - 19.

Información de casos corresponde a pruebas PCR.

COE PROVINCIAL PICHINCHA



PICHINCHA GOBIERNO PROVINCIAL



Fuente: Ministerio de Salud Pública - Información reportada en función del avance de la toma y procesamiento de muestras.



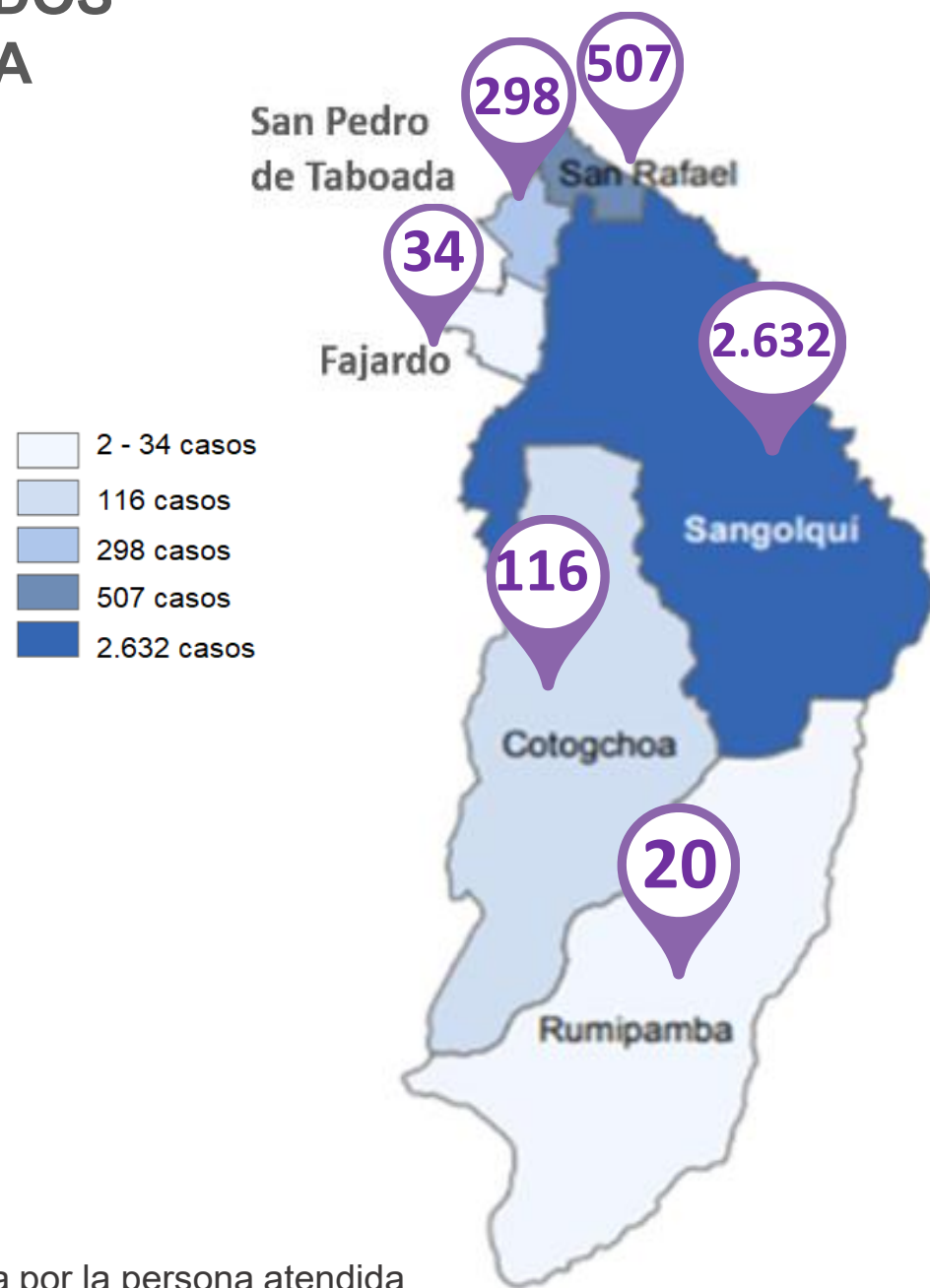
SITUACIÓN CANTONAL POR COVID-19 (CORONAVIRUS)

Inicio 29/02/2020 – Corte 10/03/2021 Hora 08H00

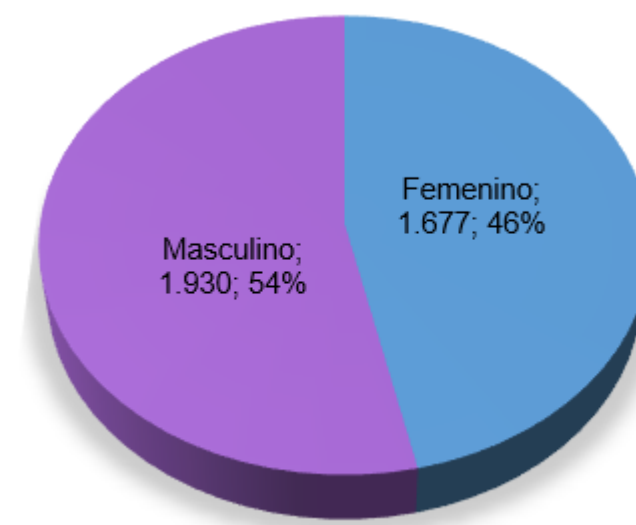


RUMIÑAHUI

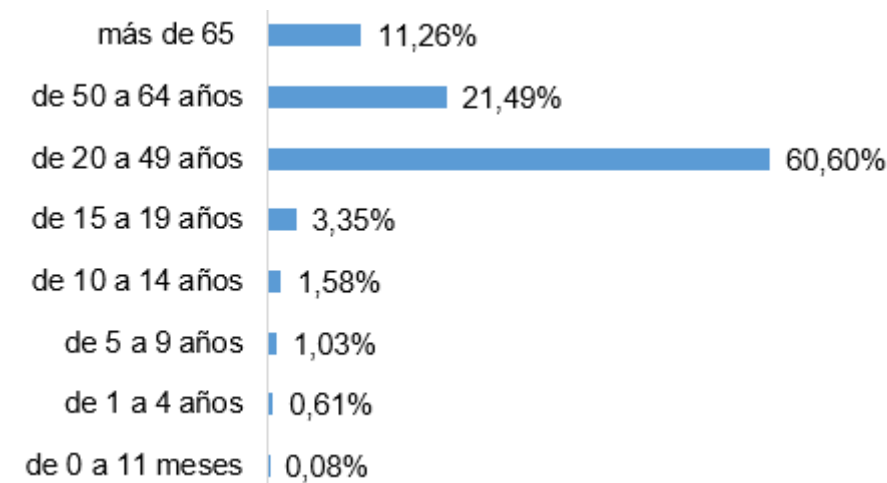
CASOS CONFIRMADOS POR PARROQUIA



CASOS CONFIRMADOS POR GÉNERO



CASOS CONFIRMADOS POR GRUPO ETARIO



Parroquia de domicilio declarada por la persona atendida

CASOS CONFIRMADOS



3.607

CASOS DESCARTADOS



8.751

CASOS CON SOSPECHA



949

PERSONAS FALLECIDAS



84

MUESTRAS TOMADAS



13.307

Información de casos corresponde a pruebas PCR.

COE PROVINCIAL PICHINCHA



PICHINCHA GOBIERNO PROVINCIAL



Fuente: Ministerio de Salud Pública - Información reportada en función del avance de la toma y procesamiento de muestras.



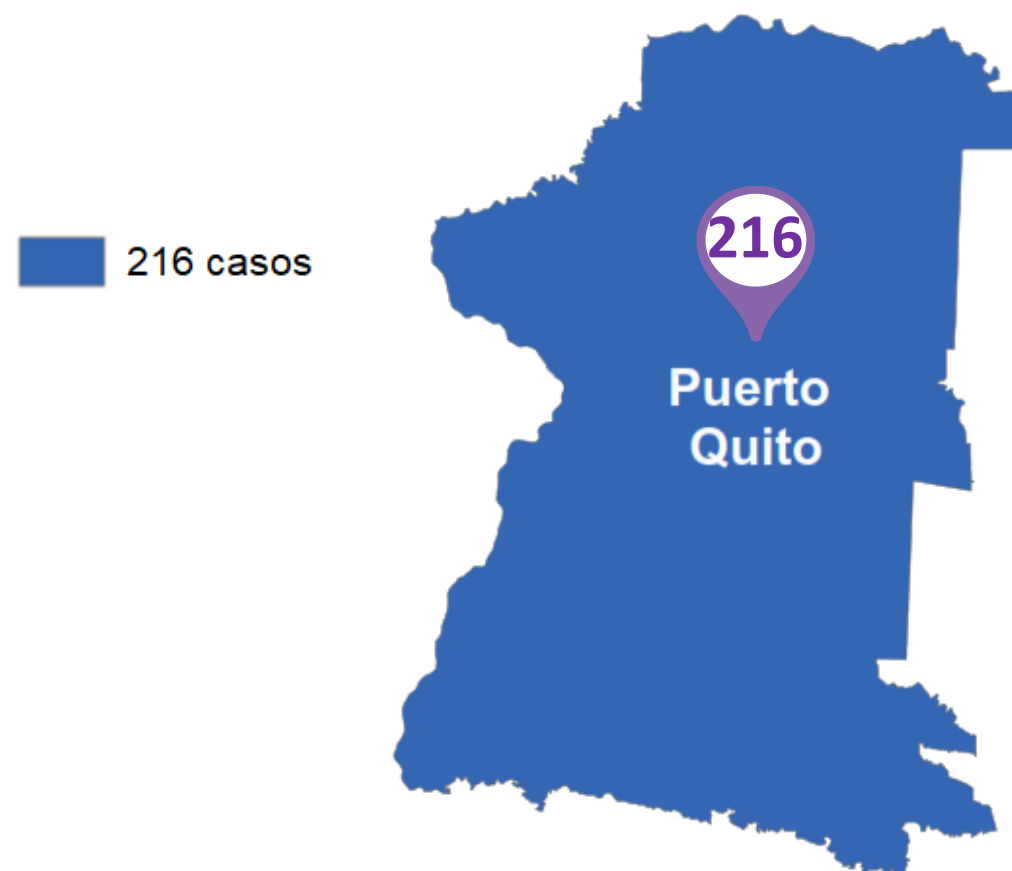
SITUACIÓN CANTONAL POR COVID-19 (CORONAVIRUS)

Inicio 29/02/2020 – Corte 10/03/2021 Hora 08H00

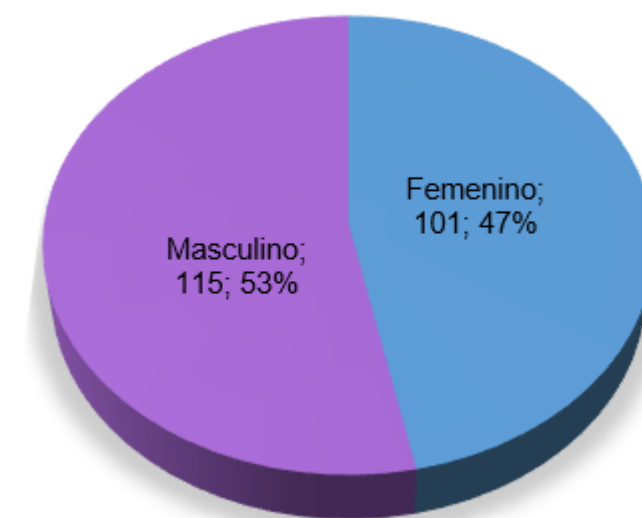


PUERTO QUITO

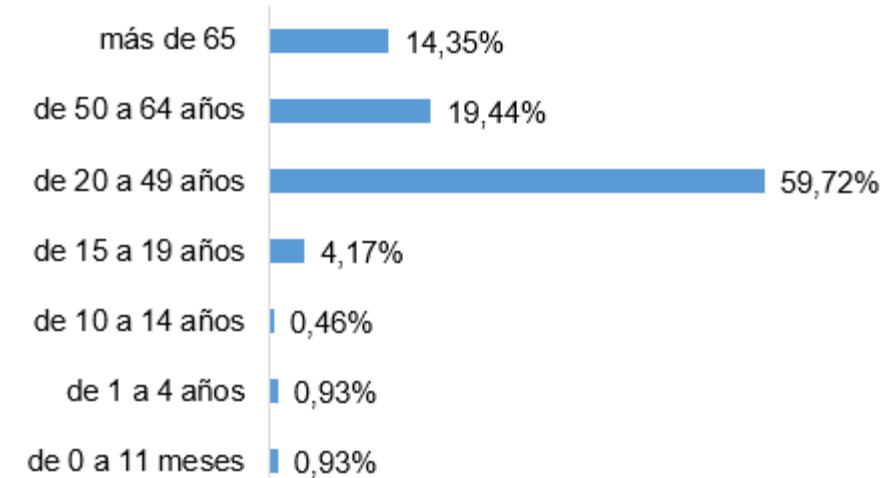
CASOS CONFIRMADOS POR PARROQUIA



CASOS CONFIRMADOS POR GÉNERO



CASOS CONFIRMADOS POR GRUPO ETARIO



Adicionalmente, se registra 4 fallecidos probables y 1 por sospecha COVID - 19.

Parroquia de domicilio declarada por la persona atendida

CASOS CONFIRMADOS



216

CASOS DESCARTADOS



418

CASOS CON SOSPECHA



46

PERSONAS FALLECIDAS



4

MUESTRAS TOMADAS



680

Información de casos corresponde a pruebas PCR.

COE PROVINCIAL PICHINCHA



Fuente: Ministerio de Salud Pública - Información reportada en función del avance de la toma y procesamiento de muestras.



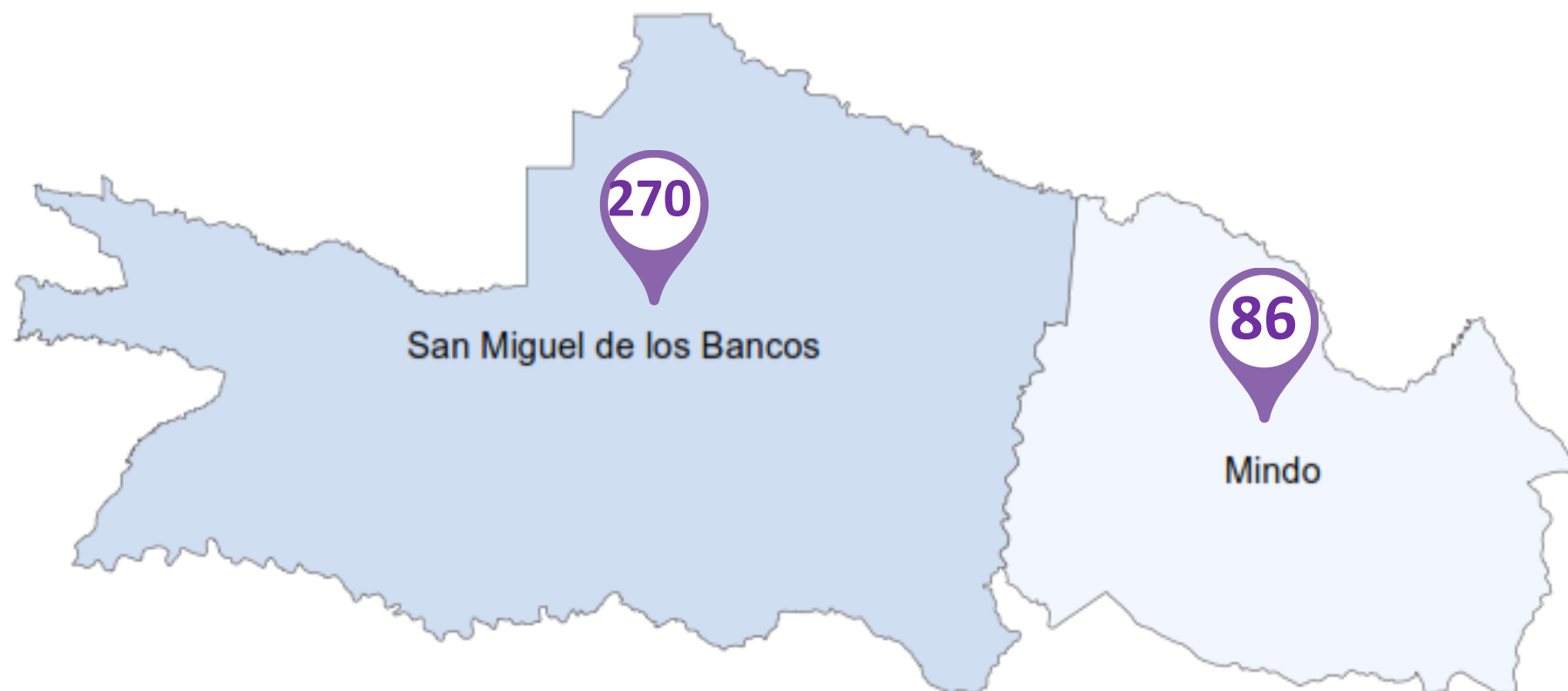
SITUACIÓN CANTONAL POR COVID-19 (CORONAVIRUS)

Inicio 29/02/2020 – Corte 10/03/2021 Hora 08H00



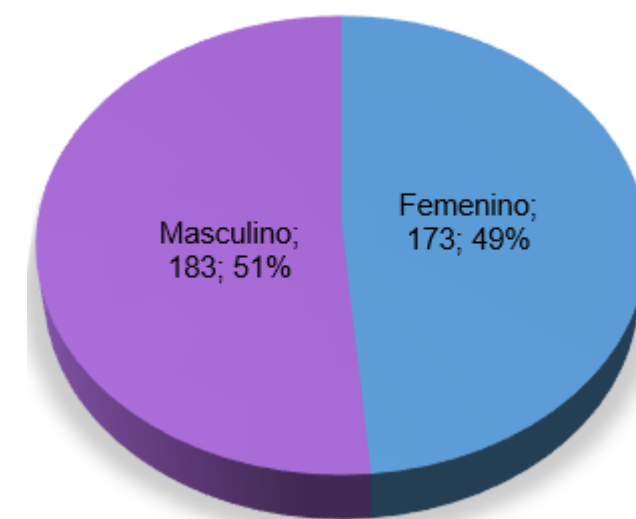
SAN MIGUEL DE LOS BANCOS

CASOS CONFIRMADOS POR PARROQUIA

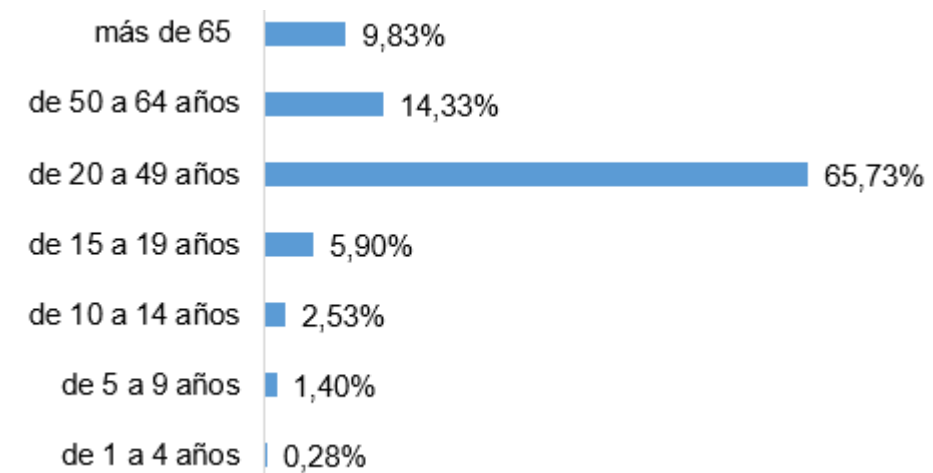


86 casos
270 casos

CASOS CONFIRMADOS POR GÉNERO



CASOS CONFIRMADOS POR GRUPO ETARIO



Adicionalmente, se registran 1 fallecido probable por COVID - 19.

Parroquia de domicilio declarada por la persona atendida

CASOS CONFIRMADOS



356

CASOS DESCARTADOS



352

CASOS CON SOSPECHA



36

PERSONAS FALLECIDAS



5

MUESTRAS TOMADAS



744

Información de casos corresponde a pruebas PCR.

COE PROVINCIAL PICHINCHA



Fuente: Ministerio de Salud Pública - Información reportada en función del avance de la toma y procesamiento de muestras.